

**KRAJSKÝ PAMIATKOVÝ ÚRAD ŽILINA
PRACOVISKO MARTIN**

PAMIATKOVÁ ZÓNA V MESTE MARTIN

**ZÁSADY OCHRANY
PAMIATKOVÉHO ÚZEMIA**



FOTODOKUMENTÁCIA

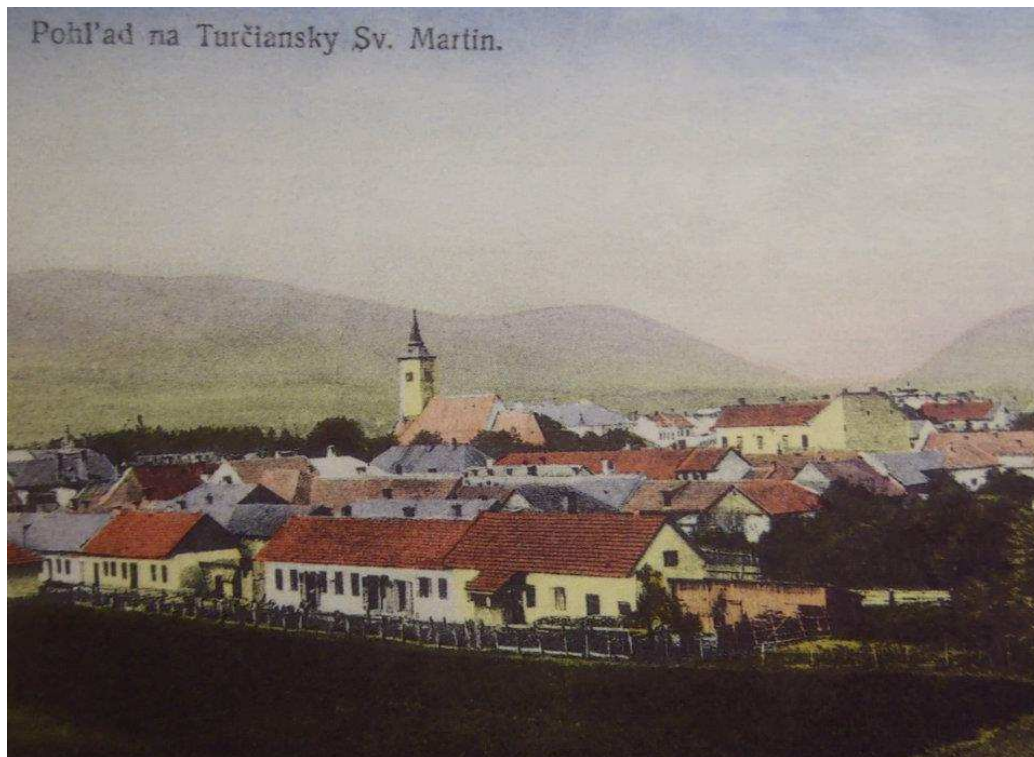
MARTIN 2012

FOTODOKUMENTÁCIA KU BLOKU E. HISTORICKÝ A URBANISTICKO – ARCHITEKTONICKÝ VÝVOJ ÚZEMIA

Reprodukcie historických vedút a historických fotografií územia



1. Najstaršie vyobrazenia Martina, Hlavná ulica – viacobrázková kolorovaná litografická pohľadnica z roku 1898, publikácia Martin na historických pohľadniach 1898 – 1938, Igor Dobrovolný, str. 15, obr. 1



2. Pohľad na Martin z tzn. Všívavého vršku, teraz zastavané obytnou štvrťou Ľadoveň, Kolorovaná svetlotlač, 20. roky 20. storočia, publikácia Martin na historických pohľadniach 1898 – 1938, autor : Igor Dobrovolný, str. 23, obr. 15

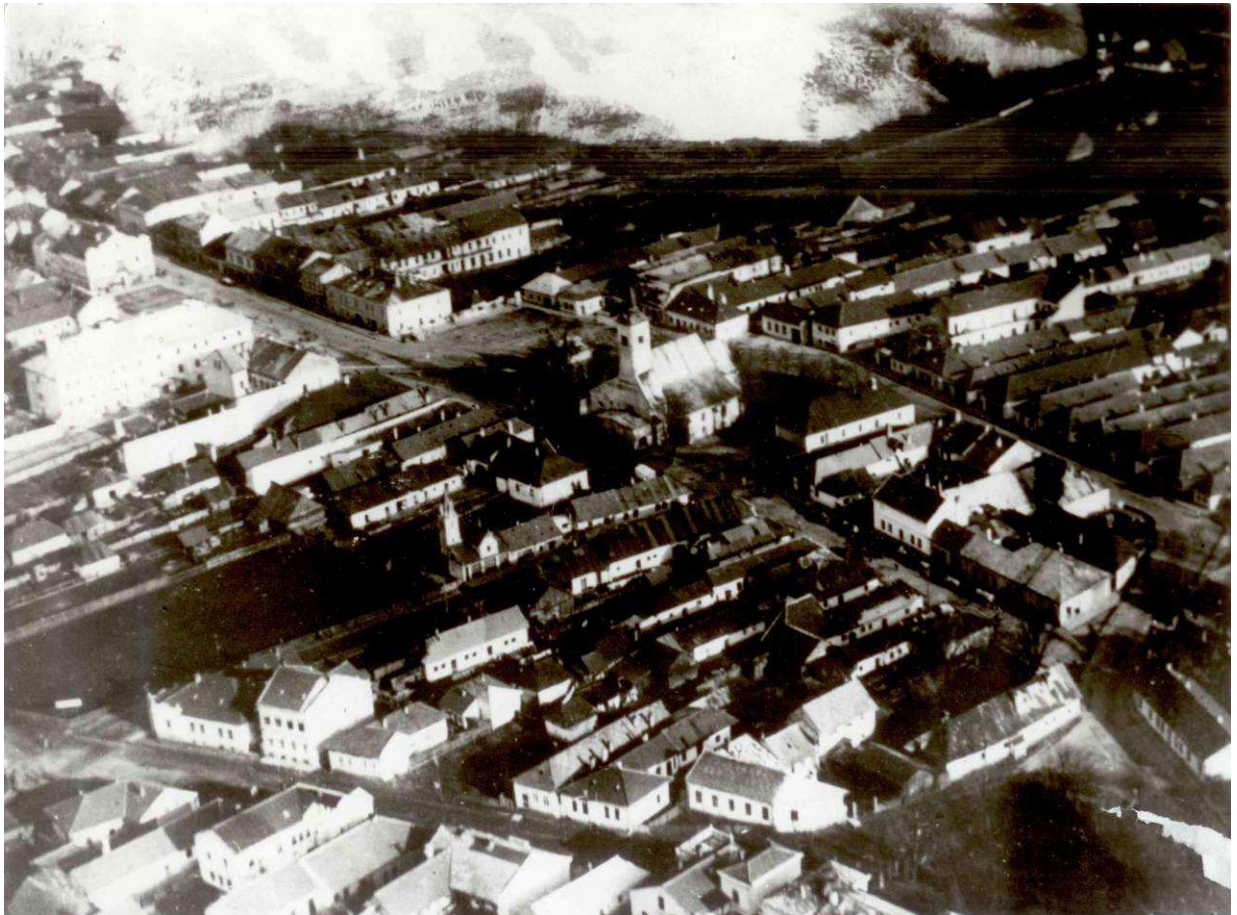


Martin po požiari roku 1881

3. Pohľad na Martin po požiari v roku 1881, prevzaté z http://starymartin.podstromami.com/1910_a_neskor/poziar-1881.jpg.php



4. Pohľad na Martin z roku 1880, archív KPÚ Žilina pracovisko Martin



5. Pohľad na najstaršie centrum mesta Martin s nepravidelným obdĺžnikovým námestím okolo kostola z roku 1902, archív KPÚ Žilina pracovisko Martin





6., 7., 8., 9., 10. a 11. Pohľady na najstaršie centrum mesta Martin s nepravidelným obdĺžnikovým námestím okolo kostola z rokov 1901 – 1935, na obrázku č. 11 sú viditeľné zaniknuté objekty Revajovského hostinca a Mestského domu, archív KPÚ Žilina
pracovisko Martin



12. Pohľad na Smrtnú uličku od Národného cintorína v popredí so Synagógou z roku 1956, archív KPÚ Žilina pracovisko Martin



13. Pohľad na Smrtnú uličku zo 60. rokov 20.storočia, archív KPÚ Žilina pracovisko Martin



14. a 15. Vyobrazenie nástupnej severnej plochy nad pôvodným nepravidelným obdĺžnikovým námestím s dominantou rímskokatolíckeho kostola sv. Martina biskupa z roku 1912 a 1919, publikácia Martin na historických pohľadniciach 1898 – 1938, autor : Igor Dobrovolný, str. 35 a 41, obr. 48 a 62



16. Najstaršie vyobrazenie rímskokatolíckeho kostola sv. Martina biskupa z roku 1890, archív literatúry a umenia, Slovenská národná knižnica, sig. PM 15/584



17. Pohľad na rímskokatolícku školu pri rímskokatolíckom kostole sv. Martina biskupa zo 60. rokov 20.storočia, archív KPÚ Žilina pracovisko Martin



18., 19., 20. a 21. Pohľady na severnú časť námestia s viditeľnými priebežnými asanáciami mestských blokov, fotky 50. - 70. roky 20.storočia, archív KPÚ Žilina pracovisko Martin



22. Najstaršie vyobrazenie severnej strany námestia v strednom rade s obecným hostincom „Na kaluži“ z pred roku 1881, archív KPÚ Žilina pracovisko Martin



23. Vyobrazenie severnej strany námestia bez hostinca z roku 1901, publikácia Martin na historických pohľadniciach 1898 – 1938, autor : Igor Dobrovolný, str. 34, obr. 45



24. Vyobrazenie severnej strany námestia v strednom rade so secesným domom podnikateľa Ľudovíta Fischera z roku 1925, archív KPÚ Žilina pracovisko Martin



25. Vyobrazenie dvojuličnej siete s pozorovateľnou strešnou rovinou zástavby tejto časti, v popredí Mestský dom, Révajovský hostinec, Župný dom a v strednom rade secesný dom podnikateľa Ľudovíta Fischera z roku 1925, publikácia Martin na historických pohľadniciach 1898 – 1938, autor : Igor Dobrovoľný, str. 39, obr. 58



26. Vyobrazenie dvojuličnej siete s pozorovateľnou strešnou rovinou zástavby tejto časti, v popredí Mestský dom, Révajovský hostinec, Župný dom a v strednom rade secesný dom podnikateľa Ľudovíta Fischera z roku 1925, archív KPÚ Žilina pracovisko Martin



26. a 27. Vyobrazenie dvojuličnej siete s pozorovateľnou strešnou rovinou zástavby tejto časti, v popredí Mestský dom, Révajovský hostinec, Župný dom a v strednom rade secesný dom podnikateľa Ľudovíta Fischera z rokov 1915 a 1930, archív KPÚ Žilina pracovisko Martin



28. Vyobrazenie dvojuličnej siete s pozorovateľnou strešnou rovinou zástavby tejto časti, v popredí už Mestská Sporiteľňa (VÚB Banka) a v strednom rade Roľnícka vzájomná pokladnica (Uni Credit Bank) z roku 1940, archív KPÚ Žilina pracovisko Martin



29. Vyobrazenie dominánt s najstaršími vyobrazeniami Národného domu a I. sídla Matice Slovenskej z roku 1898, svetlotlač, P.B. Sochán (tlač Divald Prešov)



30., 31., 32., 33., 34. a 35. Vyobrazenie južnej časti dvojuličnej nosnej komunikačnej osi z rokov 1898 – 1925, archív KPÚ Žilina pracovisko Martin



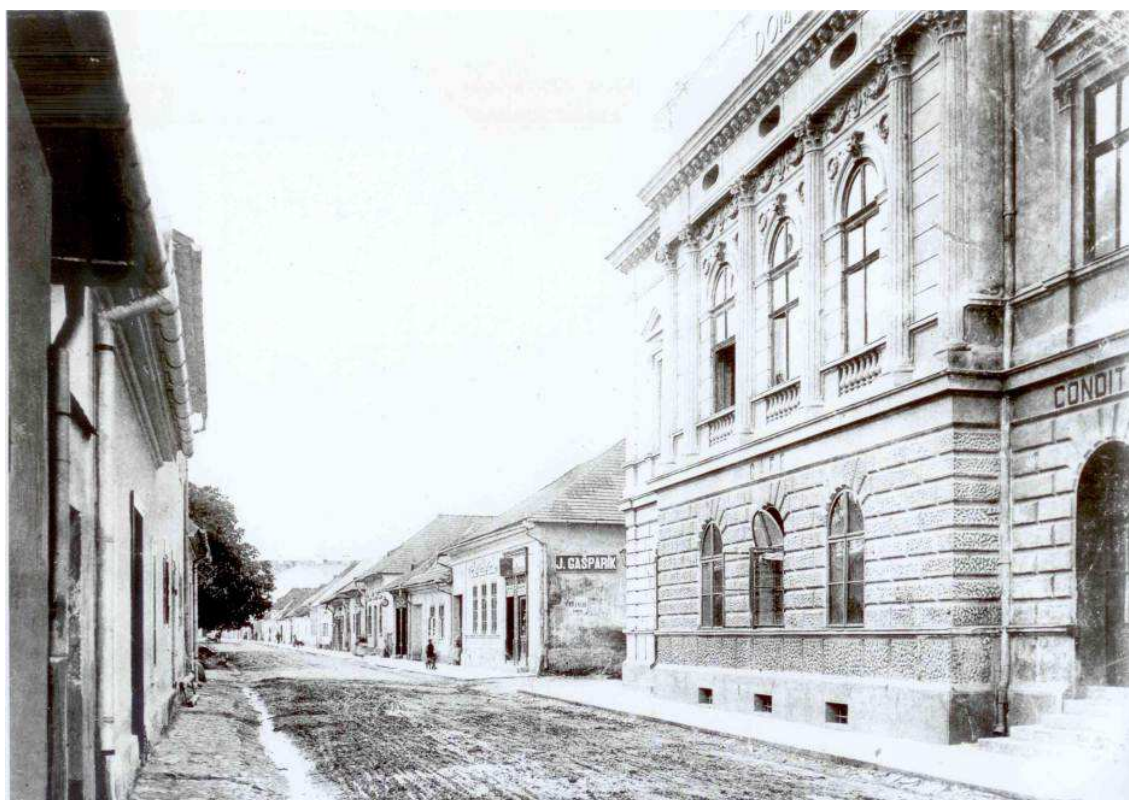
36. a 37. Vyobrazenie strednej západnej dvojuličnej nosnej komunikačnej osi z roku 1902 s vyobrazením Gašparíkovského domu a Národného domu, svetlotlač, P.B. Socháň a vyobrazenie strednej východnej časti dvojuličnej komunikačnej osi z roku 1901, P.B. Socháň, publikácia Martin na historických pohľadniciach 1898 – 1938, autor : Igor Dobrovolný, str. 51 a 46, obr. 90 a 78



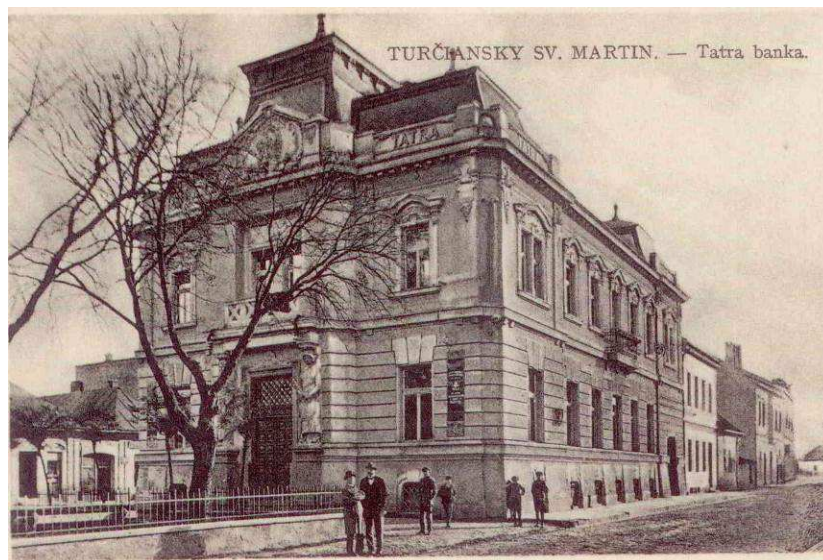
38. Vyobrazenie južnej časti Ul. 29. augusta z roku 1906, publikácia Martin na historických pohľadniciach 1898 – 1938, autor : Igor Dobrovolný, str. 50, obr. 87



39. Vyobrazenie Hotelu Balko a časti Ul. 29. augusta z roku 1902, publikácia Martin na historických pohľadniciach 1898 – 1938, autor : Igor Dobrovolný, str. 49, obr. 85



40. a 41. Vyobrazenie strednej západnej dvojuličnej nosnej komunikačnej osi z 20. rokov 20. storočia, archív KPÚ Žilina pracovisko Martin



42. Vyobrazenie strednej južnej časti dvojuličnej zástavby v popredí s objektom Tatra banky (pozn. Slovenská Sporiteľňa), rok 1920, svetlotlač, Gašparík, publikácia Martin na historických pohľadniciach 1898 – 1938, autor : Igor Dobrovolný, str. 49, obr. 86



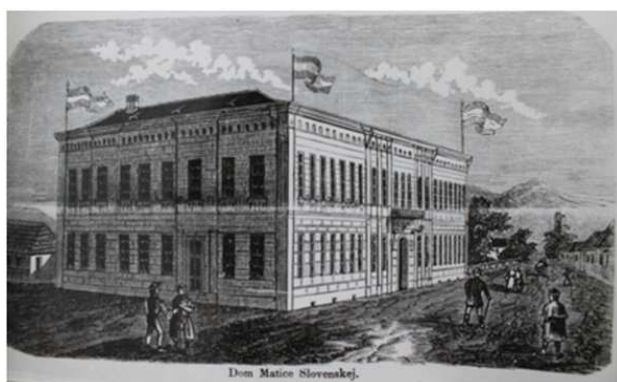
43. Vyobrazenie strednej severnej časti dvojuličnej zástavby v pozadí s vyobrazením sídla I. Matice Slovenskej, 20.roky 20. storočia, archív KPÚ Žilina pracovisko Martin



44. Vyobrazenie strednej východnej časti dvojuličnej zástavby z roku 1922, svetlotlač, Ján Domko, publikácia Martin na historických pohľadniciach 1898 – 1938, autor : Igor Dobrovolný, str. 47, obr. 80



45. Vyobrazenie Ul. Divadelnej z južnej časti, 30.roky, publikácia Martin na historických pohľadniciach 1898 – 1938, autor : Igor Dobrovolný, str. 50, obr. 89



46. a 47. Najstaršie vyobrazenia I. sídla Matice Slovenskej, pamiatkový architektonicko-historický výskum, autori Ing. arch. Milan Marček, Mgr. Kristína Zvedelová PhD., rok 2011



48. Vyobrazenie I. sídla Matice Slovenskej z roku 1911, svetlotlač, publikácia Martin na historických pohľadniciach 1898 – 1938, autor : Igor Dobrovolný, str. 80, obr. 157



49. Vyobrazenie severnej časti s vyobrazením Vily J. Kohúta, Halašovského domu a I. sídla Matice Slovenskej z 30. rokov 20. storočia, fotografická pohľadnica, Daníček a Hromádka, publikácia Martin na historických pohľadniach 1898 – 1938, autor : Igor Dobrovolný, str. 81, obr. 160



50. Vyobrazenie severnej časti s vyobrazením I. sídla Matice Slovenskej z 30.-40. rokov 20. storočia, fotografická pohľadnica, publikácia Martin na historických pohľadniach 1898 – 1938, autor : Igor Dobrovolný, str. 81, obr. 159



51. Vyobrazenie severnej časti s vyobrazením I. sídla Matice Slovenskej a pôvodnej Hasičskej zbrojnice z roku 1899, Obrázky starého Martina autor : Jan Hrušovský, str. 56



Turčiansky Sv. Martin.



52. a 53. Vyobrazenie Memorandového námestia s dominantou evanjelického a.v. kostola, 1905, svetlotlač, P. B. Socháň, publikácia Martin na historických pohľadniciach 1898 – 1938, autor : Igor Dobrovoľný, str. 59 a 60, obr. 109 a 113



54. Vyobrazenie východnej strany Memorandového námestia s dominantou evanjelického a.v. kostola, 60.roky 20.storočia, archív literatúry a umenia, Slovenská národná knižnica, sig. PM 15/559



55. Vyobrazenie budovy I. Slovenského gymnázia v rámci Memorandového námestia, foto okolo roku 1921, Obrázky starého Martina autor : Jan Hrušovský, str. 171



56. Vyobrazenie budovy I. Slovenského gymnázia a nezastavaného územia Ul. Mudroňovej, foto z 30. rokov 20.storočia, Obrázky starého Martina autor : Jan Hrušovský, str. 172



Turčiansky SV. MARTIN - Museum a Národný dom.

57. Vyobrazenie Ul. A. Kmeťa v popredí s Múzeom A. Kmeťa a v pozadí s Národným domom, rok 1910, svetlotlač, Gašparík, publikácia Martin na historických pohľadniciach 1898 – 1938, autor : Igor Dobrovolný, str. 57, obr. 107



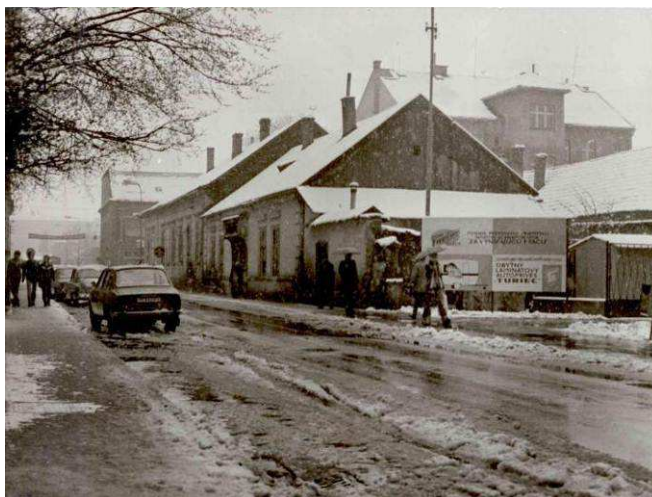
58. Vyobrazenie Ul. A. Kmeťa v popredí s Múzeom A. Kmeťa a v pozadí s Advokátskou komorou, 30. roky 20. storočia, fotografická pohľadnica, Daníček a Hromádka, publikácia Martin na historických pohľadniciach 1898–1938, autor: Igor Dobrovolný, str. 53, obr. 95



59. Vyobrazenie časti Ul. A. Kmeťa v popredí s Hotelom Slovan, 1938, publikácia Martin na historických pohľadniciach 1898–1938, autor: Igor Dobrovolný, str. 56, obr. 105



60. Vyobrazenie časti Ul. A. Kmeťa – západná časť, 30. roky 20. storočia, archív KPÚ Žilina pracovisko Martin



61. Pohľad na východnú časť Ul. A. Kmeťa v popredí Gašparíkovský dom, foto z roku 1980, archív KPÚ Žilina pracovisko Martin



62. Pohľad na dominantu Ul. Mudroňovej sídlo II. Matice Slovenskej, foto zo 40.rokov 20.storočia, archív Matice Slovenskej, č. M 1/24



63. Pohľad na severnú časť Ul. Mudroňovej v popredí s objektom Polikliniky, foto zo 40.rokov 20.storočia, archív KPÚ Žilina pracovisko Martin



64. Pohľad na severnú časť Ul. Mudroňovej v popredí s objektom Provizórneho gymnázia (Základnej umeleckej školy) s pôvodnou výzdobou fasád, foto zo 40.rokov 20.storočia, archív KPÚ Žilina pracovisko Martin



65. Pohľad na severnú časť Ul. Mudroňovej v popredí s objektom Provizórneho gymnázia (Základnej umeleckej školy) s pôvodnou výzdobou fasád, foto zo 30.rokov 20.storočia, publikácia Martin na historických pohľadniciach 1898–1938, autor: Igor Dobrovolný, str. 93, obr. 183



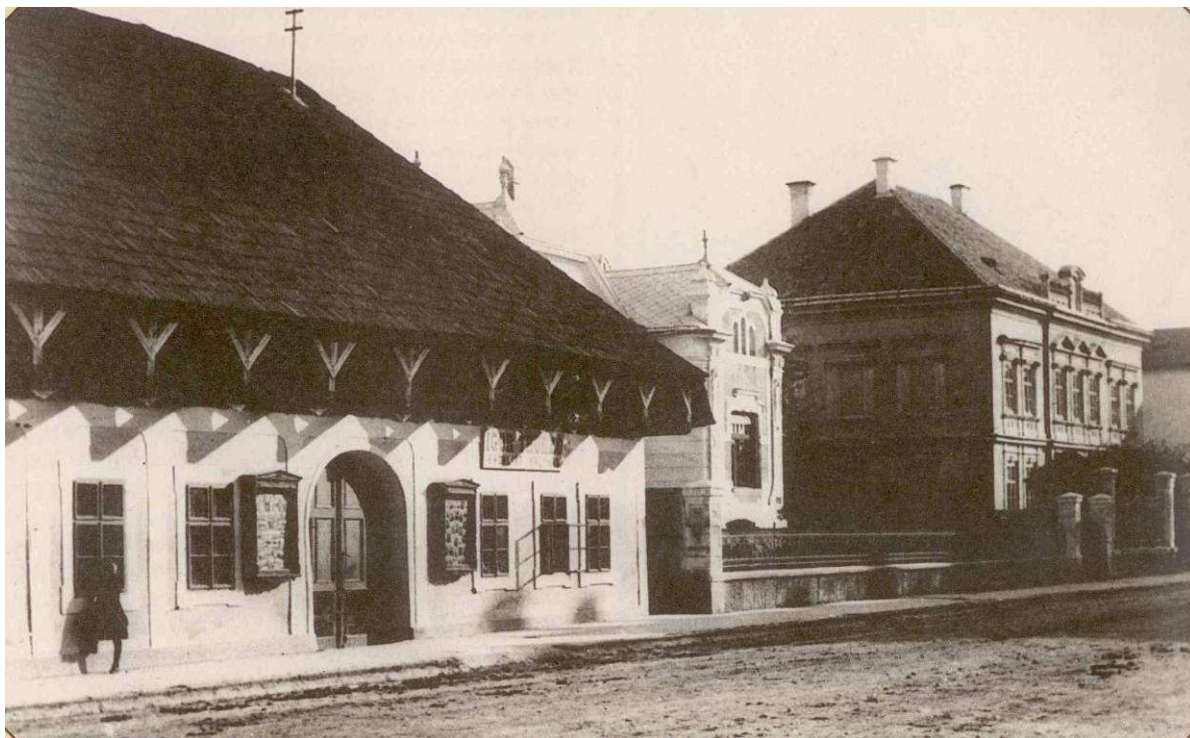
68., 69. a 70. Pohľad na severovýchodnú časť územia s objektmi Tatra domov a bytových domov Bývalých vojenských gážístov, Ul. Kuzmányho, fotky zo 40.rokov 20.storočia, archív KPÚ Žilina pracovisko Martin



71. Pohľad na severnú časť Ul. Kuzmányho v popredí Hasičský dom, foto zo 40.rokov 20.storočia, archív KPÚ Žilina pracovisko Martin



72. Pohľad na severovýchodnú časť územia s objektmi Tatra domov a bytových domov Bývalých vojenských gážístov, Ul. Kuzmányho, fotky zo 40.rokov 20.storočia, archív KPÚ Žilina pracovisko Martin



73. Pohľad na severnú časť Ul. M. R. Štefánika s objektmi vily Dr. J. Kohúta, Halašovského domu, Obrázky starého Martina autor : Jan Hrušovský, str. 231



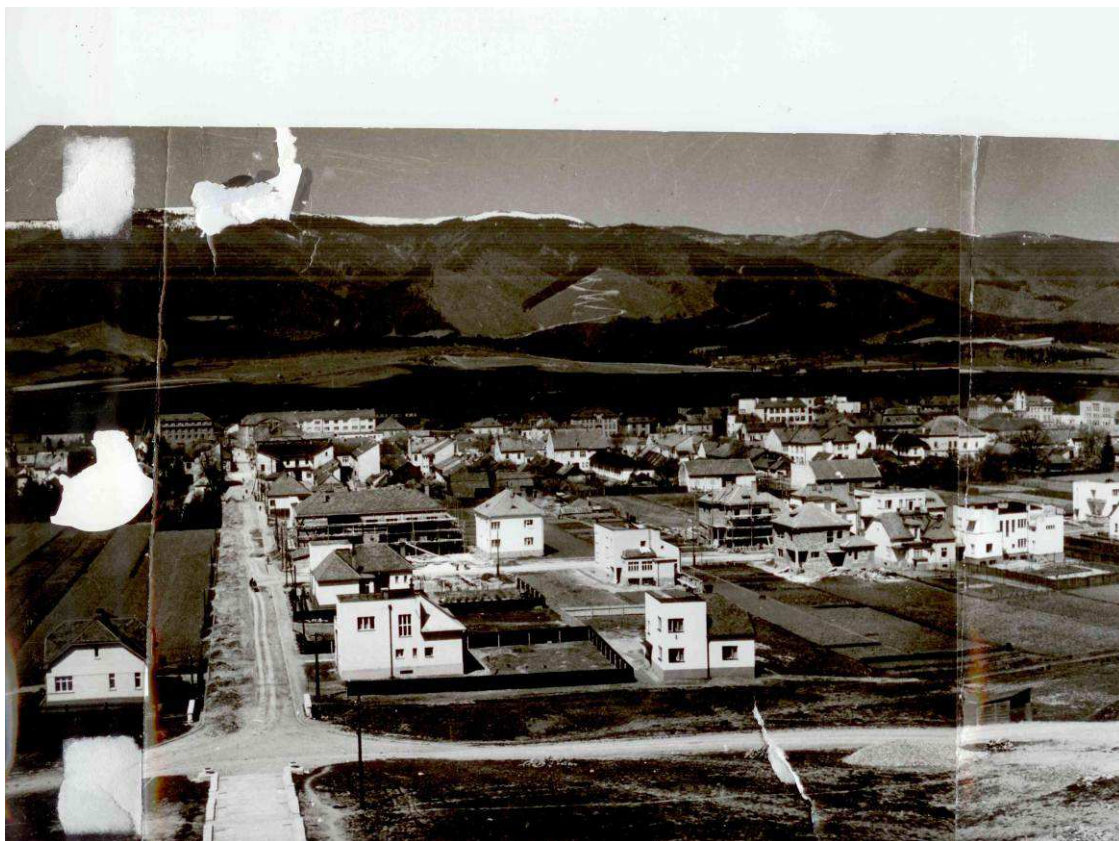
74. Pohľad na objekt Živeny zo 40.rokov v rámci Ul. V. Paulínyho - Tótha, archív KPÚ Žilina pracovisko Martin



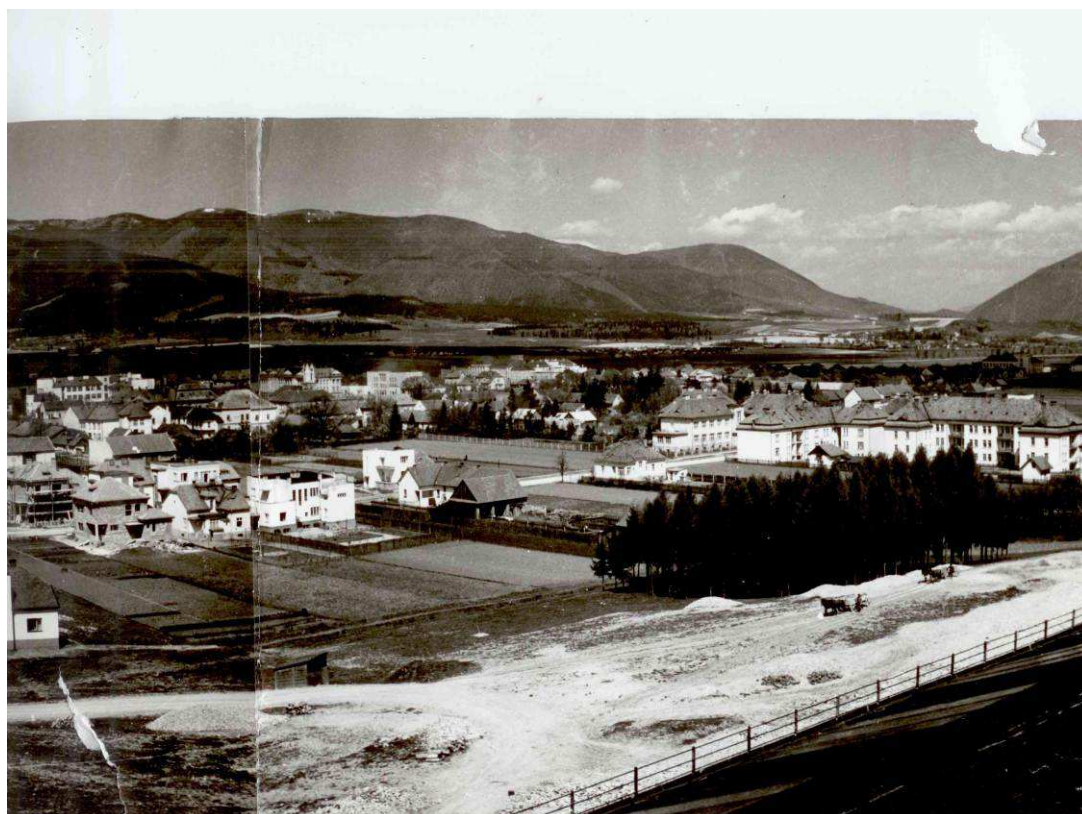
75. Pohľad na uličnú zástavbu Ul. V. Paulínyho Tótha z roku 1925 v popredí s bytovými domami od autorov M.M. Harminca a D. Jurkoviča, archív KPÚ Žilina pracovisko Martin



76. Pohľad na uličnú zástavbu Ul. V. Paulínyho Tótha z 30.rokov v popredí s bytovými domami od autora D. Jurkoviča, archív KPÚ Žilina pracovisko Martin



77. Pohľad na uličnú zástavbu novotvoriacej sa Ul. Hviezdoslavovej, foto 40.roky, archív KPÚ Žilina pracovisko Martin



78. Pohľad na uličnú zástavbu novotvoriacej sa Ul. Hviezdoslavovej, foto 40.roky, archív KPÚ Žilina pracovisko Martin



79. Pohľad na realizovanú výstavbu Štúrovej štvrte z roku 1957, archív KPÚ Žilina pracovisko Martin



80. Pohľad na novozaložený Hviezdoslavov park a Ul. Moskovskú zo 70. rokov 20.storočia, archív KPÚ Žilina pracovisko Martin



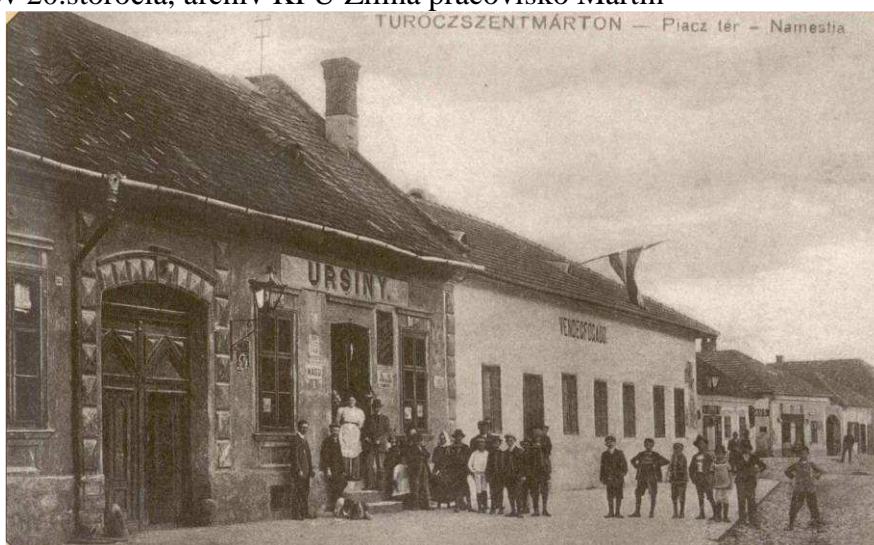
81. Pohľad na novozaložený Hviezdoslvo park, Ul. Moskovskú a Ul. Hviezdoslavovu zo 70. rokov 20.storočia, archív KPÚ Žilina pracovisko Martin



82. Pohľad na juhovýchodnú časť územia bez výraznejšej zástavby z 50. rokov 20.storočia, archív KPÚ Žilina pracovisko Martin



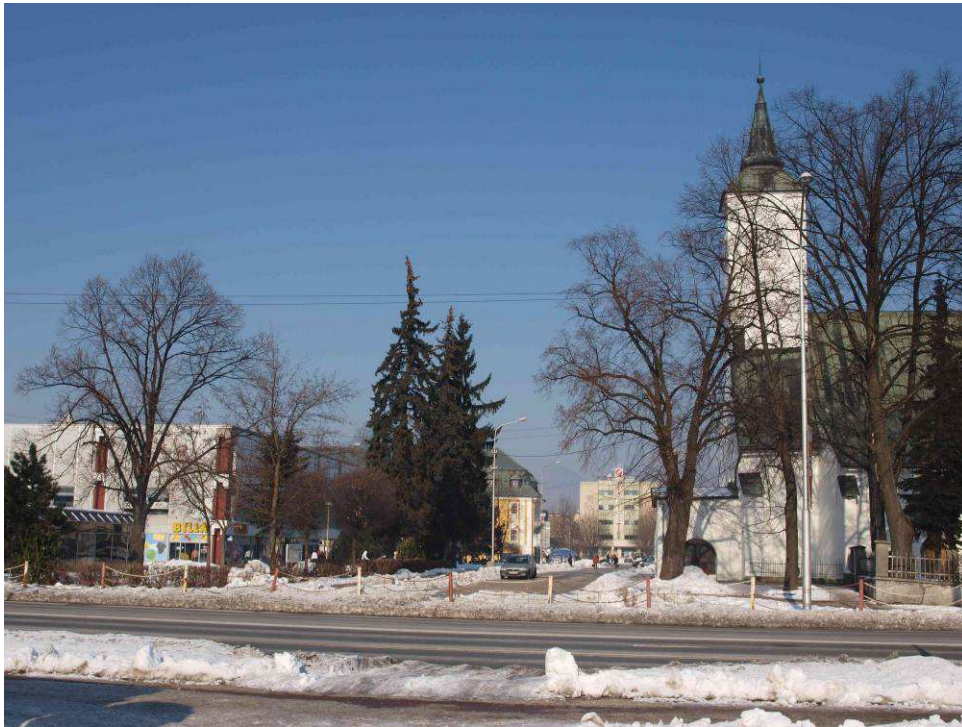
83. a 84. Pohľad na juhozápadnú časť s dominantným objektom Obchodnej školy z 30. a 60. rokov 20.storočia, archív KPÚ Žilina pracovisko Martin



85. Pohľad na západnú časť námestia okolo kostola v popredí s domom Ursínyho z roku 1906 (pôvodná zástavba na mieste Sociálnej poisťovne), Obrázky starého Martina autor : Jan Hrušovský, str. 178

FOTODOKUMENTÁCIA KU BLOKU F. CHARAKTERISTIKA PAMIATKOVÝCH HODNÔT ÚZEMIA

DIAĽKOVÉ POHĽADOVÉ UHLY NA RIEŠENÉ ÚZEMIE



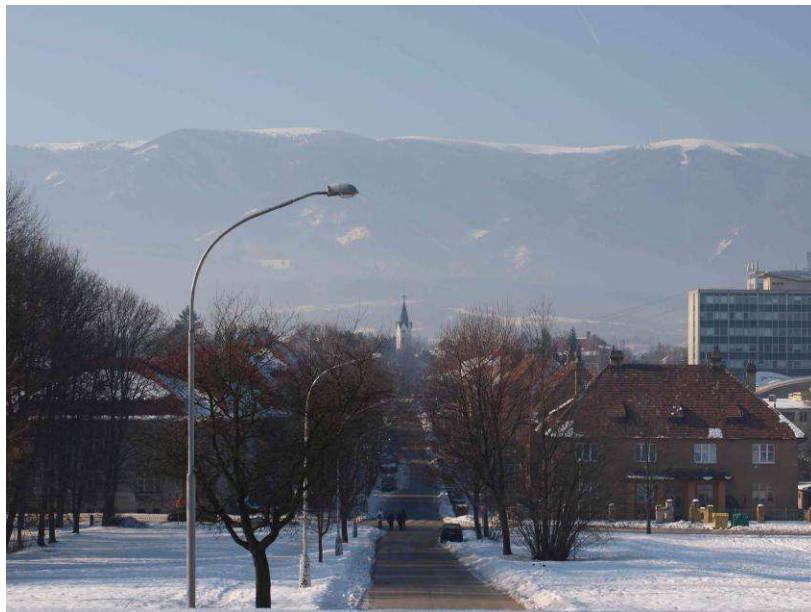
č.1 – Chránený pohľad na južnú časť pamiatkového územia s narušenou primárnou urbanistickou štruktúrou, v ktorej je nutné zachovať dominantnosť rímskokatolíckeho kostola sv. Martina biskupa



č.2 - Chránený pohľad na západnú centrálnu časť pamiatkového územia s medzivojnovou urbanistickou štruktúrou so zachovaním dominantnosti objektov Advokátskej komory, múzea A. Kmeťa, hotela Slovan a Pošty



č.3 – Chránený panoramatický pohľad na centrálnu východnú časť pamiatkového územia s historickou urbanistickou štruktúrou a nutnosťou zachovať dominantnosť Národného domu – divadla.



č.4 – Chránený panoramatický pohľad na centrálnu severovýchodnú časť pamiatkového územia s historickou urbanistickou štruktúrou a nutnosťou zachovať dominantnosť Evanjelického a.v. kostola.



č.5 – Chránený pohľad na severnú časť pamiatkového územia s historickou urbanistickou štruktúrou.



Č.6 – Chránený pohľad na severozápadnú časť pamiatkového územia so zachovanou medzivojnovou urbanistickou štruktúrou.

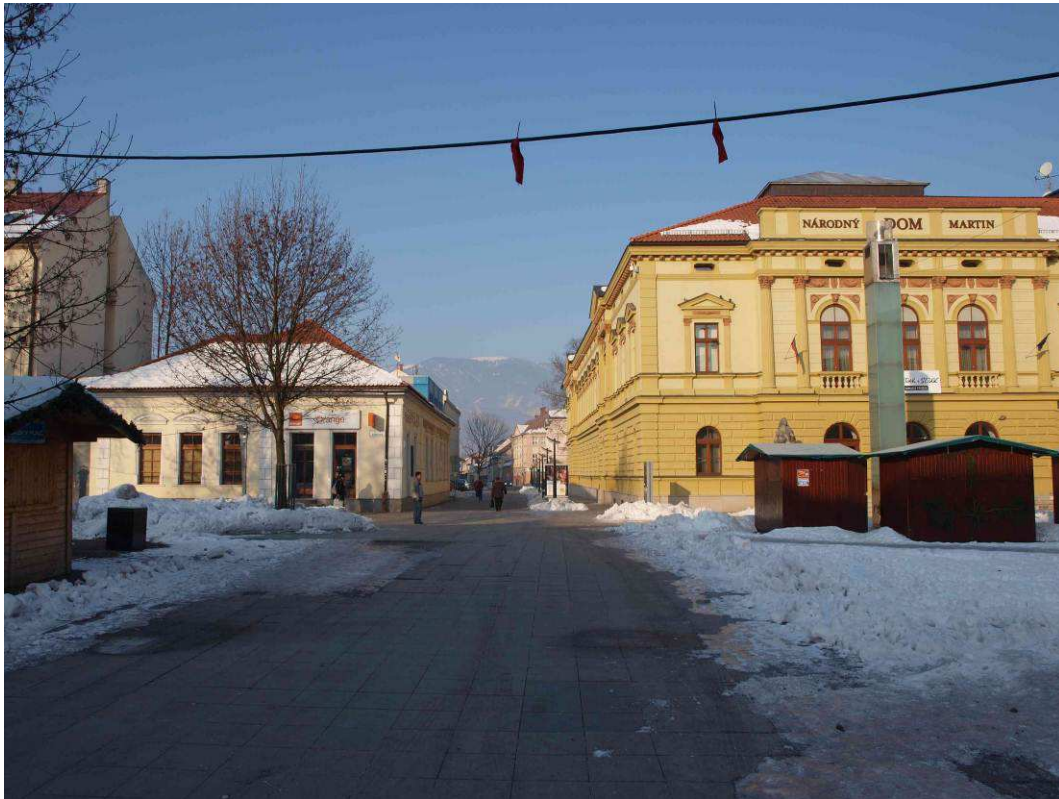
CHRÁNENÉ POHĽADOVÉ UHLY Z INTERIÉRU PAMIATKOVÉHO ÚZEMIA :



Č. 1 – Chránený pohľad na identifikovanú primárnu urbanistickú štruktúru bývalej Smrtnej uličky od rímskokatolíckeho kostola sv. Martina biskupa smerom ku Národnému cintorínu ako určujúcemu mestotvornému a národnému symbolu



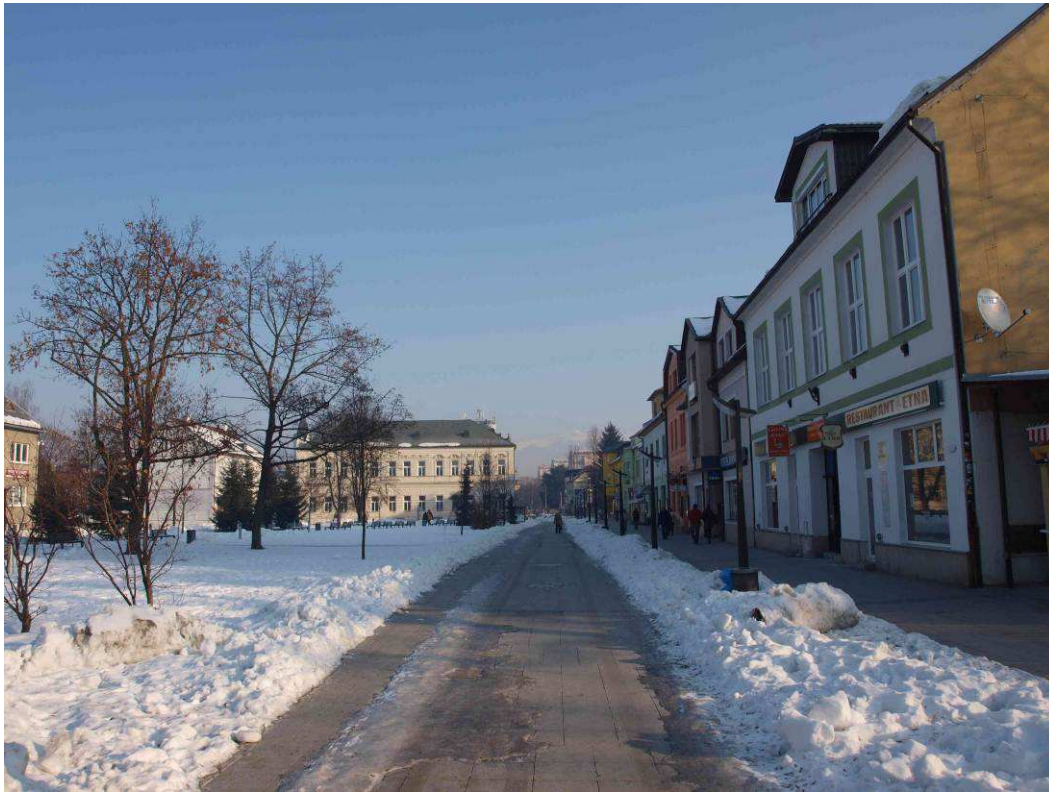
Č. 2 – Chránený panoramatický pohľad z južnej časti pamiatkového územia na impozantný krajinný obraz – západnej časti pohoria Malá Fatra a samotnú južnú časť pamiatkovej zóny



Č. 3 – Chránený panoramatický pohľad z centrálnej časti pamiatkového územia na imponantný krajinný obraz Martinských hôľ a centrálnu západnú časť pamiatkového územia



Č. 4 – Chránený panoramatický pohľad z centrálnej časti pamiatkového územia na určujúci mestotvorný obraz - Malej hory tzn. Akropoly s dominantnosťou objektu Slovenského národného múzea v Martine

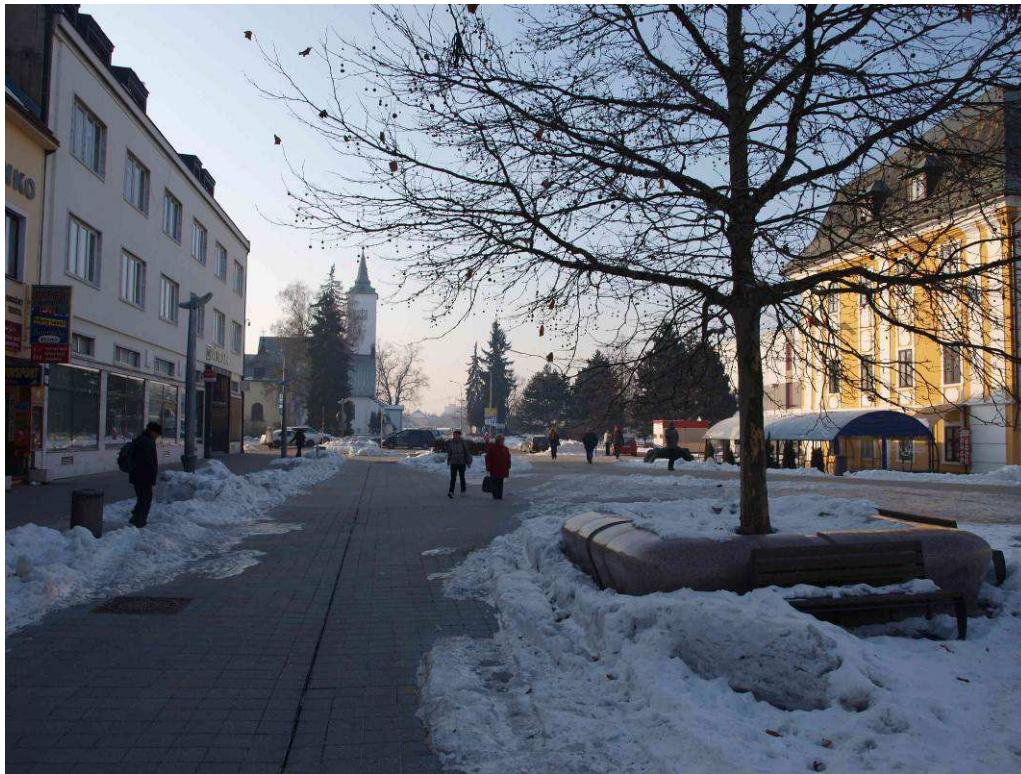


Č. 5 – Chránený panoramatický pohľad z centrálnej časti pamiatkového územia na imponantný krajinný obraz – západnej časti pohoria Malá Fatra a samotnú centrálnu časť pamiatkovej zóny



Č. 6 - Chránený panoramatický pohľad zo severnej centrálnej časti pamiatkového územia na určujúci mestotvorný obraz - Malej hory tzn. Akropoly s dominantnosťou objektu Štefánikovho ústavu a samotnú severovýchodnú časť pamiatkovej zóny

VÝZNAMNÉ POHĽADY V RÁMCI INTERIÉRU ÚZEMIA:



Č.1 – významný pohľad na stredoveký rímskokatolícky kostol sv. Martina biskupa s areálom, ktorý ako dominanta predurčuje územný rozvoj výrazne narušeného urbanistického priestoru



Č.2 – významný pohľad na južnú časť významnej historickej kompozičnej osi - dvojulice v popredí s dominantnou budovou Slovenskej Sporiteľne, ktorá ako dominanta predurčuje územný rozvoj hodnotného historického urbanistického priestoru



Č.3 – významný pohľad na západnú časť významnej historickej kompozičnej osi v popredí s dominantnou budovou múzea A. Kmeťáka a za ňou divadlom, ktoré ako významné NKP predurčujú územný rozvoj hodnotného historického urbanistického priestoru



Č.4 – významný pohľad na východnú ústrednú časť Štúrovej štvrte urbanisticko - architektonicky hodnotného urbanistického priestoru



Č.5 – významný pohľad na východnú časť popredného národno-historického urbanistického priestoru s dominantným postavením evanjelického a.v. kostola



Č.6 – významný pohľad na západnú časť popredného národno-historického urbanistického priestoru s dominantným postavením evanjelického a.v. kostola



Č.7 – významný pohľad na severnú časť Mudroňovej ulice urbanisticko - architektonicky hodnotného urbanistického priestoru z medzivojnového obdobia



Č.8 – významný pohľad na západnú a centrálnu časť Škultétyho ulice urbanisticko - architektonicky hodnotného urbanistického priestoru z medzivojnového obdobia

ĎALŠIE FOTO KU KAPITOLE F.1.1. OBRAZ KRAJINY – CHARAKTERISTICKÉ POHĽADY:



Č. 1. Foto z cesty I. triedy č. I/64D – Martin – Žiar nad Hronom – Šahy, tzn. Obchvatu mesta Martin s minimálne viditeľnou siluetou PZ Martin – severná časť



Č. 2. Foto z cesty I. triedy č. I/64D – Martin – Žiar nad Hronom – Šahy, tzn. Obchvatu mesta Martin nevnímateľnou siluetou PZ Martin – južná časť

ĎALŠIE FOTO KU KAPITOLE F.1.3.1 HMOTOVÁ SKLADBA ZÁSTAVBY A
F.1.3.2 STREŠNÁ KRAJINA



Č. 1. Foto na hodnotnú hmotovú skladbu zástavby Ul. M. R. Štefánika č.6 až 14 s typicky prejazdovými meštianskymi domami dvojpodlažnými so sedlovým zastrešením paralelným s komunikačnou osou



Č. 2. Foto na hodnotnú hmotovú skladbu zástavby Ul. M. R. Štefánika č.54 až 64 s typicky prejazdovými meštianskymi domami dvojpodlažnými so sedlovým zastrešením paralelným s komunikačnou osou



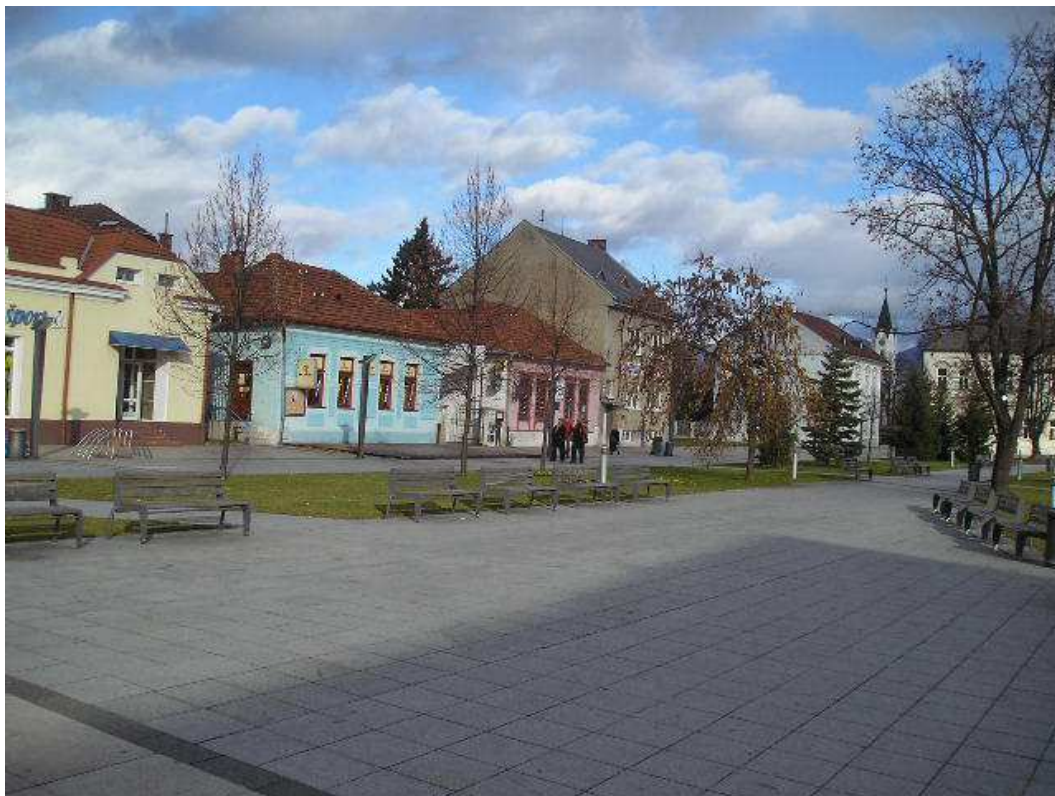
Č. 3. Foto na hodnotnú hmotovú skladbu zástavby Ul. 29.augusta č.2 až 4 s typicky prejazdovými meštianskymi domami dvojpodlažnými so sedlovým zastrešením paralelným s komunikačnou osou



Č. 4. Foto na hodnotnú hmotovú skladbu zástavby Ul. M. R. Štefánika č.30 a 32 ešte s typickou vidieckou radovou zástavbou



Č. 5. Foto na hodnotnú hmotovú skladbu zástavby Ul. 29.augusta č.9 a 11 ešte s typickou vidieckou štítovou zástavbou



Č. 6. Foto na hodnotnú hmotovú skladbu zástavby Ul. Divadelná č.11 a 15 ešte s typickou vidieckou štítovou zástavbou



Č. 7. Foto na hodnotnú hmotovú skladbu zástavby Ul. Mudroňovej s typickou pravidelnou solitérnou vilovou zástavbou



Č. 8. Foto na hodnotnú hmotovú skladbu zástavby Ul. Mudroňovej s typickou pravidelnou solitérnou zástavbou obytných a administratívnych budov



Č. 9. Foto na hodnotnú hmotovú skladbu zástavby Ul. Šoltésovej s typickou pravidelnou solitérnou zástavbou obytných budov



Č. 10. Foto na hodnotnú hmotovú skladbu zástavby Ul. Kuzmányho s typickou pravidelnou solitérnou zástavbou obytných budov



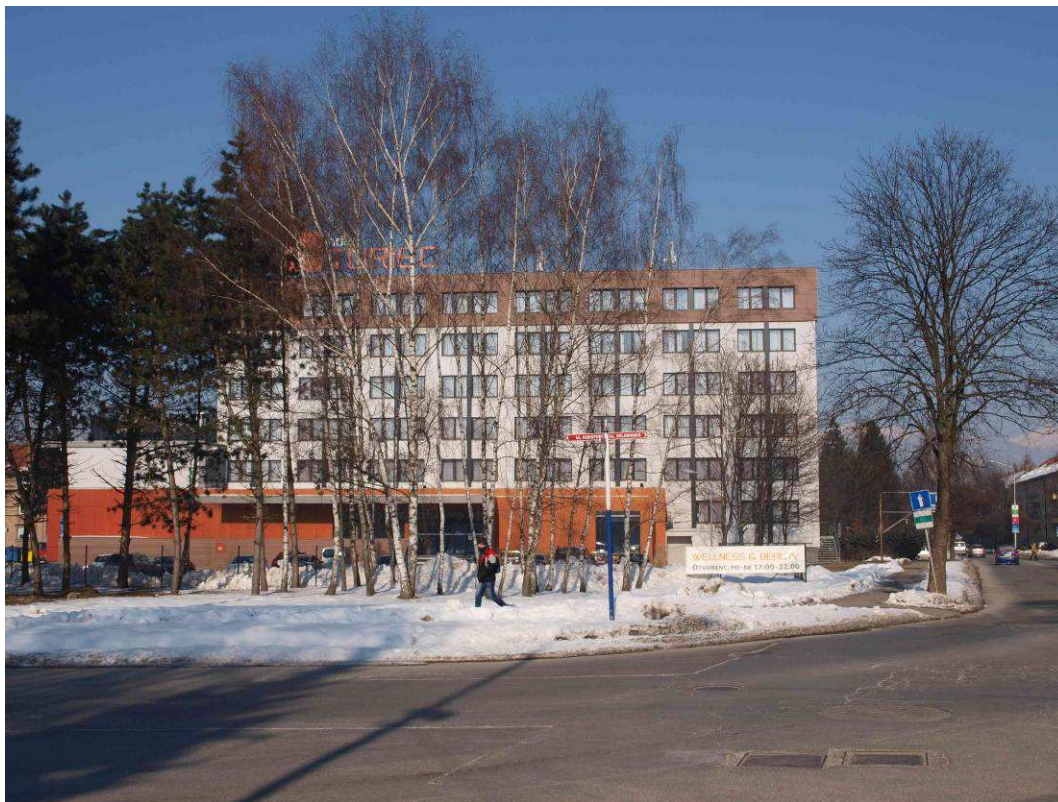
Č. 11. Foto na hodnotnú hmotovú skladbu zástavby Ul. Kuzmányho a Novákovej s typickou pravidelnou solitérnou zástavbou obytných budov – Tatra domy



Č. 12. Foto na zaniknutú zástavbu námestia (západná strana) okolo kostola v popredí Obchodným domom PRIOR, v rámci návrhu reanimácie námestia je v tomto rezervnom priestore navrhnutá bloková zástavba 3. až 4. podlažná



Č. 13. Foto na zaniknutú zástavbu námestia (východná strana) okolo kostola v popredí s objektom poisťovne Allianz, v rámci návrhu reanimácie námestia je v tomto rezervnom priestore navrhnutá blokovaná zástavba 3. podlažná



Č. 14. Foto na zaniknutú zástavbu dvorových častí zástavby námestia (východná strana) okolo kostola s dominantným objektom Hotelu Turiec, v rámci návrhu reanimácie je v tomto rezervnom priestore navrhnutá blokovaná zástavba 3. podlažná



Č. 15. Foto na pamiatkovo a umelecko-remeselne hodnotné vikiere na budove I. sídla Matice Slovenskej, Ul. M. R. Štefánika č. 11, južná fasáda



Č. 16. Foto na pamiatkovo a umelecko-remeselne hodnotné vikiere na budove Ul. 29. augusta č. 3, východná fasáda



Č. 17. Foto na nevhodne riešené presvetlenie priestorov podkrovia väčším počtom neproporčných vikierov na budove Ul. M. R. Štefánika č. 7, západná fasáda



Č. 18. Foto na nevhodne riešené presvetlenie priestorov podkrovia väčším počtom neproporčných vikierov na budove Ul. 29.augusta č. 11, východná fasáda

FOTO KU KAPITOLE G.1.9. ŠPECIALIZOVANÉ POŽIADAVKY ŠPECIFIKOVANÉ
PRE BLOKY BL 1 AŽ BL 15 A BLOK KOMUNIKÁCIÍ A VEREJNÝCH
PRIESTRANSTIEV PAMIATKOVÉHO ÚZEMIA PZ MARTIN

FOTODOKUMENTÁCIA ZO STAVEBNÉHO BLOKU č.1



Foto č.1: Pohľad na rím.-kat. kostol sv. Martina zo SZ rohu Námestia SNP



Foto č.2: Pohľad na zvonicu s oplotením a zeleňou rím.-kat. kostola sv. Martina

FOTODOKUMENTÁCIA ZO STAVEBNÉHO BLOKU č.2



Foto č.3: Pohľad na východnú fasádu OD Prior orientovanú do Námestia SNP



Foto č.4: Pohľad na Daxnerovú ulicu so S fasádou OD Prior na jej J strane

FOTODOKUMENTÁCIA ZO STAVEBNÉHO BLOKU č.3



Foto č.5: Pohľad na vyústenie Sokolíkovej ul. do Nám. SNP pri Soc. poisťovni



Foto č.6: Pohľad na Z fasády novostavieb Poist'ovní, orientované do Nám. SNP

FOTODOKUMENTÁCIA ZO STAVEBNÉHO BLOKU č.4



Foto č.7: Pohľad na J fasádu Unibanky v strede, medzi ul. Štefánika a 29.augusta



Foto č.8: Pohľad z ulice 29. augusta na Z fasády domov radovej zástavby bloku

FOTODOKUMENTÁCIA ZO STAVEBNÉHO BLOKU č.5



Foto č.9: Pohľad na Turč. Galériu na nároží ul. Daxnera a 29. augusta od JV



Foto č.10: Pohľad na ul. A. Kmeťa od Z, so severnou fasádou Poštového úradu

FOTODOKUMENTÁCIA ZO STAVEBNÉHO BLOKU č.6



Foto č.11: Pohľad na ul. M.R. Štefánika, so Z fasádami radových domov bloku



Foto č.12: Pohľad na VÚB a.s., na nároží ul. Štefánikovej a Sokolíčkovej od JZ

FOTODOKUMENTÁCIA ZO STAVEBNÉHO BLOKU č.7



Foto č.13: Pohľad na BC Slovan na nároží ul. Kmeťovej a Mudroňovej od SV



Foto č.14: Pohľad na radovú zástavbu Kmeťovej ul. po ul. Moyzesovu, od SZ

FOTODOKUMENTÁCIA ZO STAVEBNÉHO BLOKU č.8



Foto č.15: Pohľad na zeleň parku od SV na križovaní ul.Hviezdoslava a Kmeťa



Foto č.16: Pohľad na Moskovskú ul. od S, na V strane park P.O. Hviezdoslava

FOTODOKUMENTÁCIA ZO STAVEBNÉHO BLOKU č.9



Foto č.17: Pohľad na Štefánikovu ul. od J, so stavbou Millenia v strednom páse

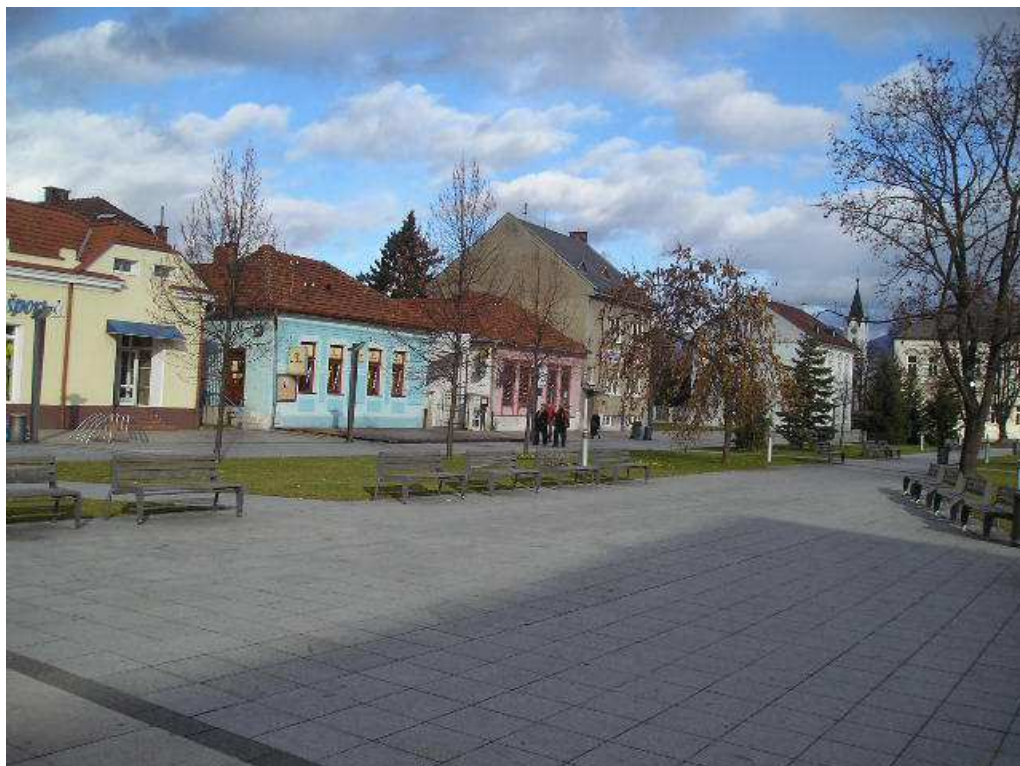


Foto č.18: Pohľad na parkovú úpravu medzi ul. Divadelnou a M. R. Štefánika

FOTODOKUMENTÁCIA ZO STAVEBNÉHO BLOKU č.10



Foto č.19: Pohľad na Národný dom na nároží ul. Kmeťovej a Divadelnej od JV



Foto č.20: Pohľad na S vstup do pešej zóny zo Štefánikovej ul. pri I. budove MS

FOTODOKUMENTÁCIA ZO STAVEBNÉHO BLOKU č.11



Foto č.21: Pohľad na Z fasády domov Štefánikovej ul. od nárožia Kmeťovej ul.



Foto č.22: Pohľad na radovú zástavbu ul. M. R. Štefánika so Z fasádami domov

FOTODOKUMENTÁCIA ZO STAVEBNÉHO BLOKU č.12



Foto č.23: Pohľad na Mudroňovu ul. s Advokát. komorou na nároží s ul. Kmeťa



Foto č.24: Pohľad na nárožie ul. Škultétyho a Kuzmányho s bytovými domami

FOTODOKUMENTÁCIA ZO STAVEBNÉHO BLOKU č.13



Foto č.25: Pohľad na Živenu od V, stojacu na nároží ul. Hviezdoslava a Tótha



Foto č.26: Pohľad na vstupný bytový dom do Štúrovej štvrti z ul. Hviezdoslava

FOTODOKUMENTÁCIA ZO STAVEBNÉHO BLOKU č.14



Foto č.27: Pohľad na ul. Hroboňovu od Z, v uzávere s evanjelickým kostolom



Foto č.28: Pohľad na II. budovu Matice Slovenskej od JZ, s parkom v popredí

FOTODOKUMENTÁCIA ZO STAVEBNÉHO BLOKU č.15



Foto č.29: Pohľad na Tatratomy s ateliérmi v podkroví od SV, z Kuzmányho ul.



Foto č.30: Pohľad na bytové domy vojenských gážistov od SV, zo Škultétyho ul