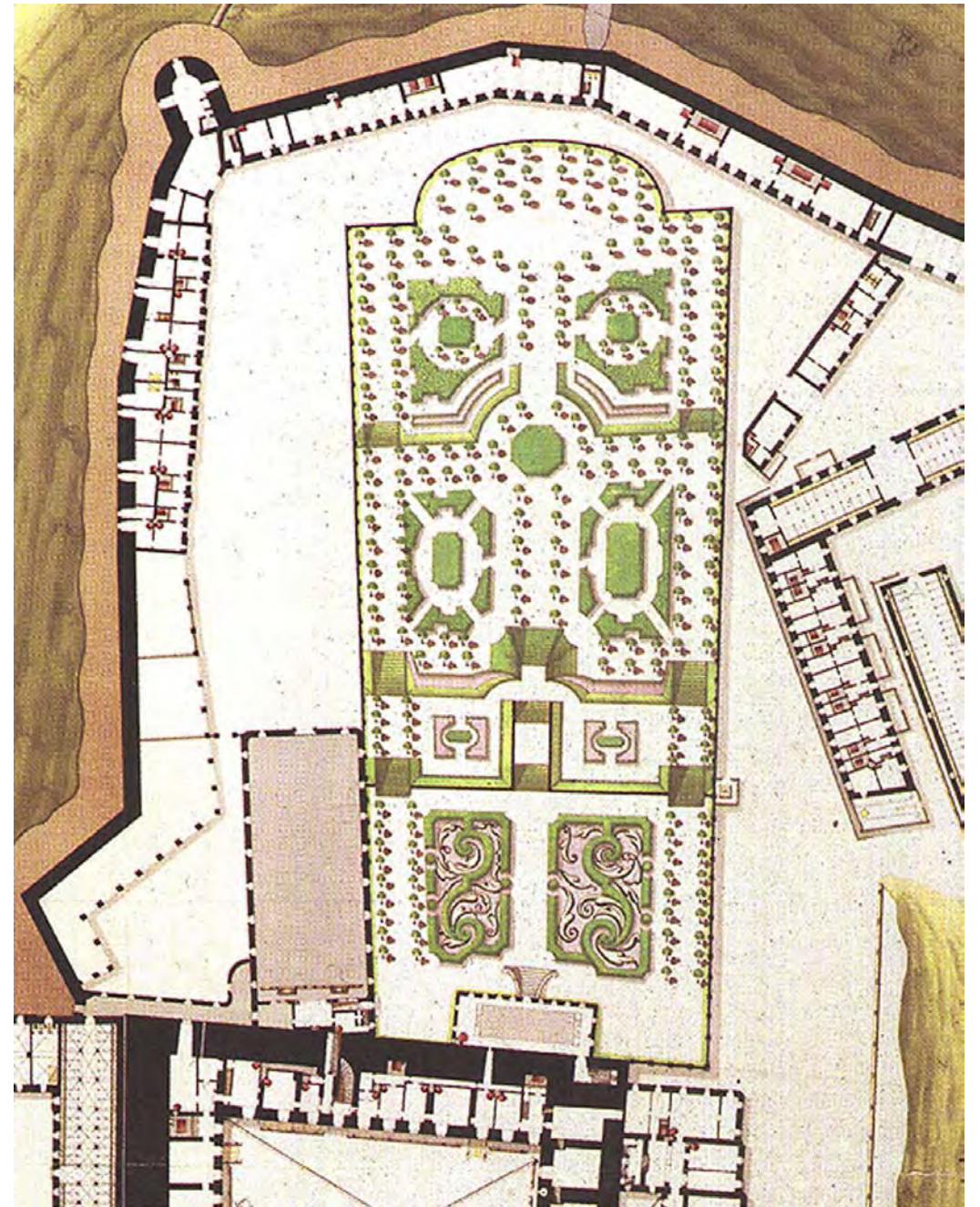
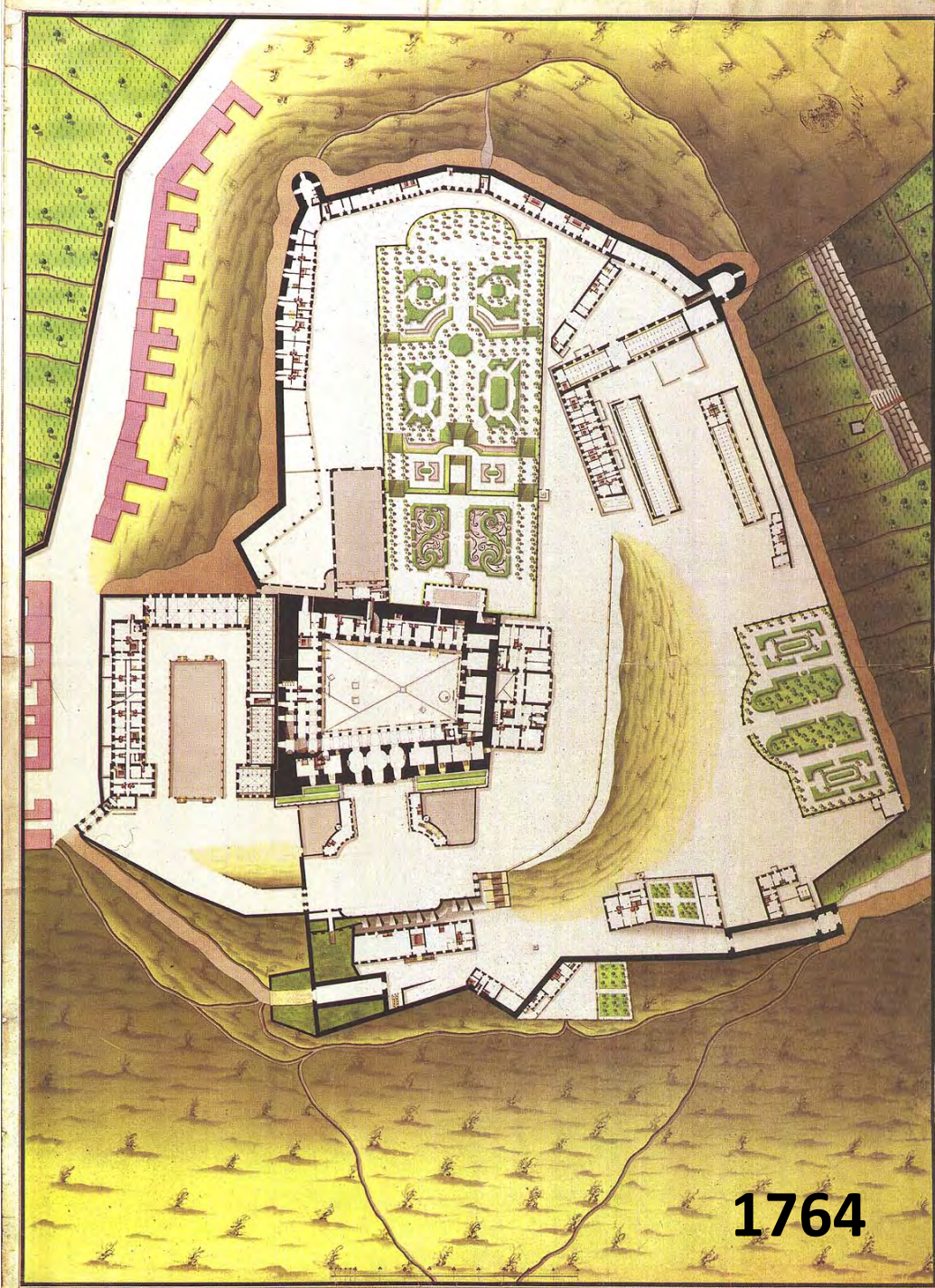


**OBNOVA
SEVERNEJ ČASTI
BRATISLAVSKÉHO
HRADU**





ZÁHRADNÝ PAVILÓN

CELOROČNÁ PREVÁDZKA
KONCERTY, VÝSTAVY
SPOLOČENSKÉ PODUJATIA



ZIMNÁ JAZDIAREŇ

CELOROČNÁ PREVÁDZKA
POSUVNÉ HĽADISKO
DIVADELNÉ PREDSTAVENIA,
KONCERTY, KONFERENCIE,
SPOLOČENSKÉ PODUJATIA
KAPACITA DO 600 NÁVŠTEVNÍKOV



BAROKOVÁ ZÁHRADA

OBNOVA TEREZIÁNSKEJ ZÁHRADY



PODZEMNÁ GARÁŽ

222 PARKOVACÍCH MIEST PRE
NÁVŠTEVNÍKOV HRADU
PRIAMY VSTUP DO JAZDIARNE
TECHNICKÉ ZÁZEMIE PALÁCA
ŠATNE HERCOV
ZÁKAZ VJAZDU DO AREÁLU HRADU



RÍMSKO-KELTSKÉ STAVBY

POD NÁDVORÍM PALÁCA

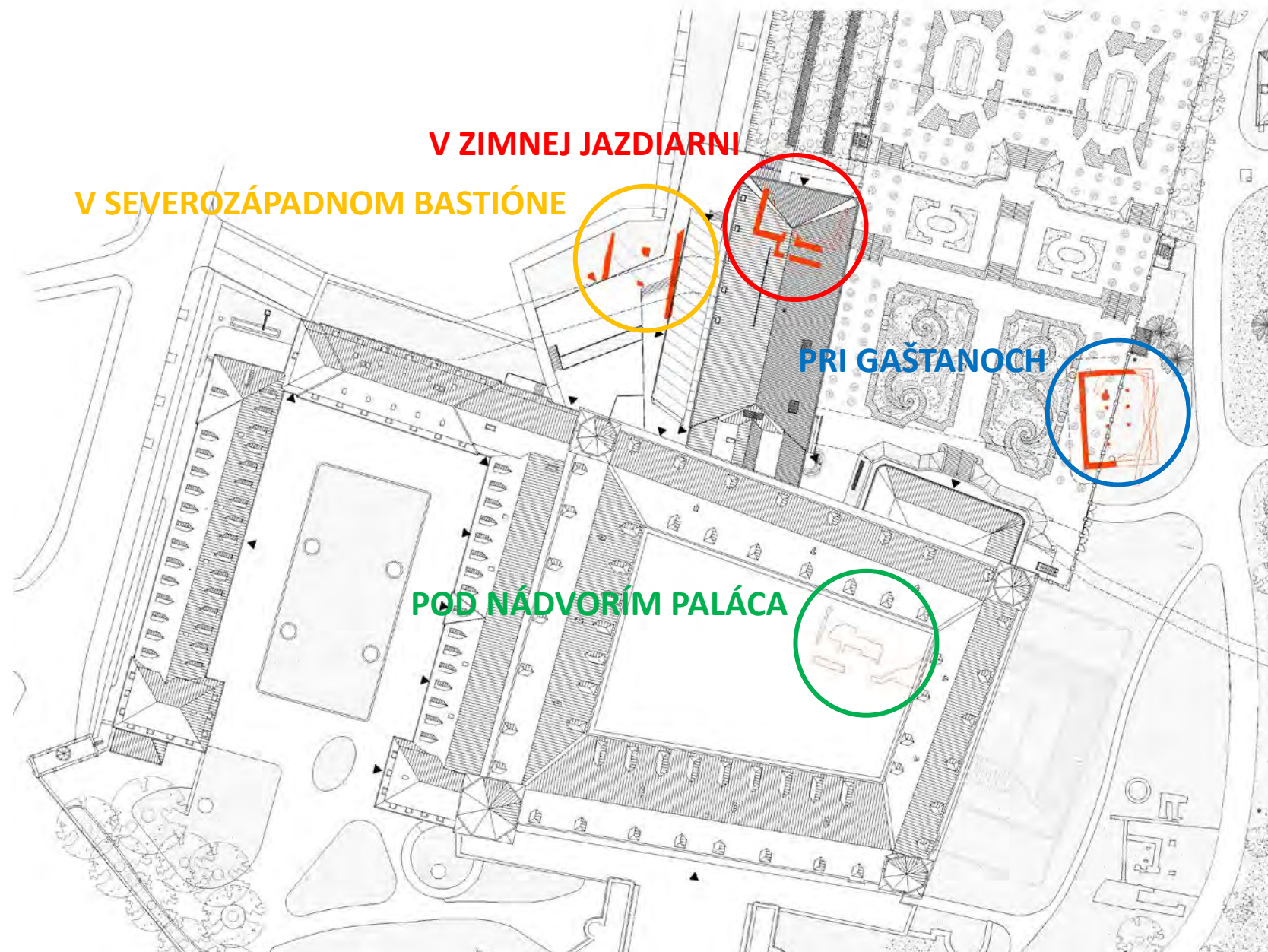
PRI GAŠTANOCH

V ZIMNEJ JAZDIARNI

V SEVEROZÁPADNOM BASTIÓNE

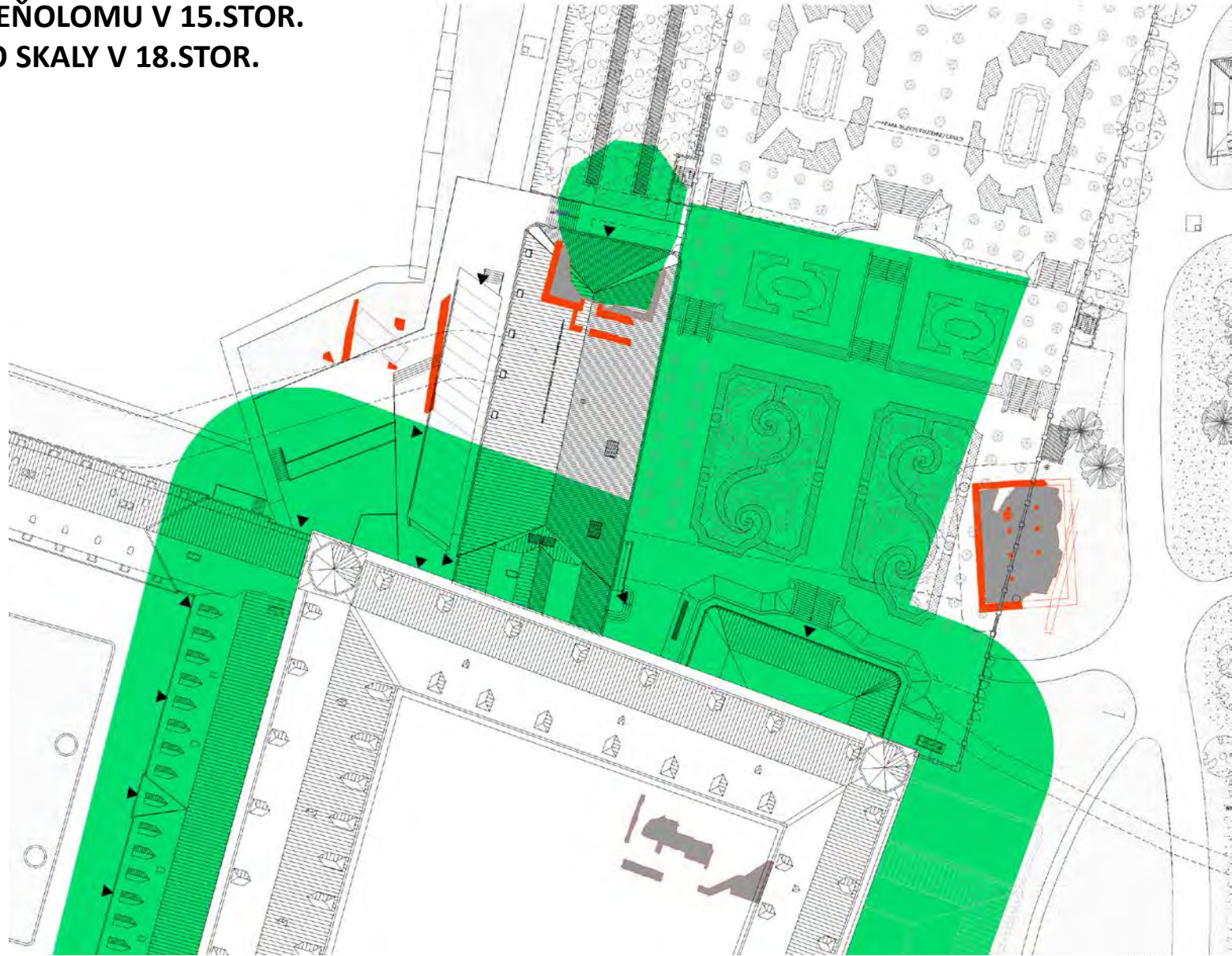


RÍMSKO-KELTSKÉ STAVBY



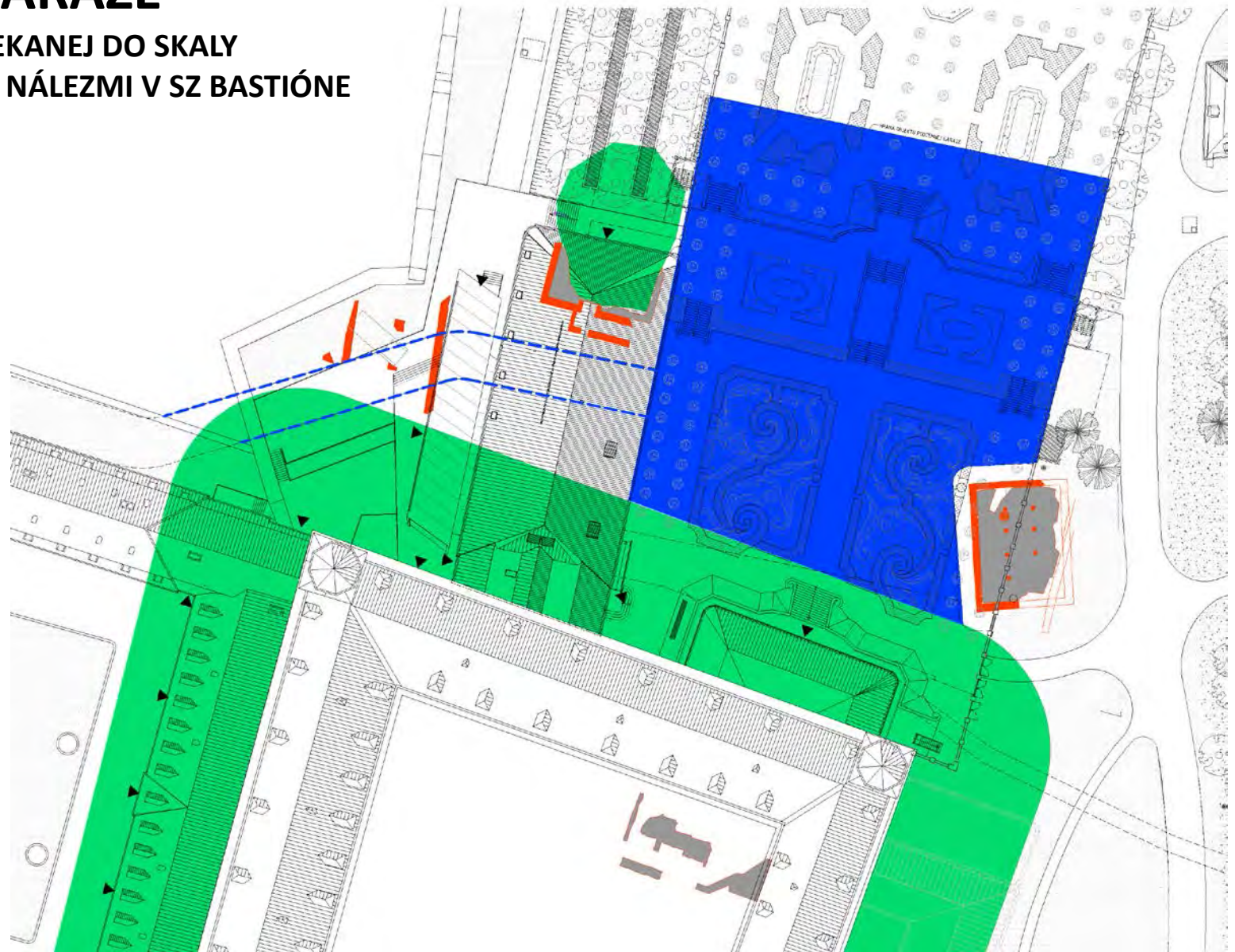
ÚPRAVY TERÉNU V 15. A 18.STOROČÍ

VYKOPANIE HRADNEJ PRIEKOPY A OTVORENIE KAMEŇOLOMU V 15.STOR.
VYSEKANIE 1. A 2. TERASY BAROKOVEJ ZÁHRADY DO SKALY V 18.STOR.



UMIESTNENIE PODZEMNEJ GARÁŽE

GARÁŽ NA MIESTE 1. A 2. TERASY ZÁHRADY, ZASEKANEJ DO SKALY
VJAZD DO GARÁŽE PRECHÁDZA BEZKOLÍZNE POD NÁLEZMI V SZ BASTIÓNE



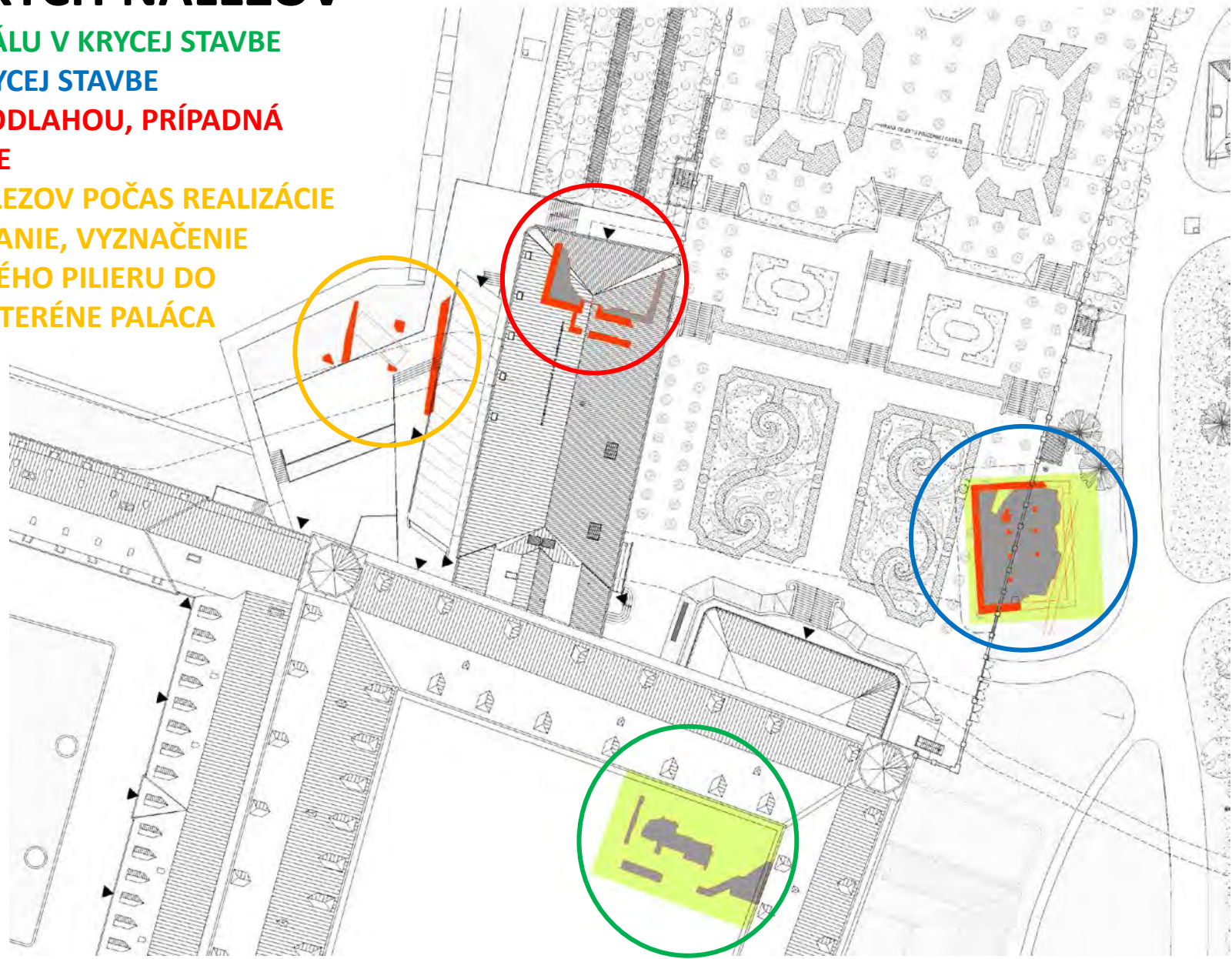
PREZENTÁCIA ARCHEOLOGICKÝCH NÁLEZOV

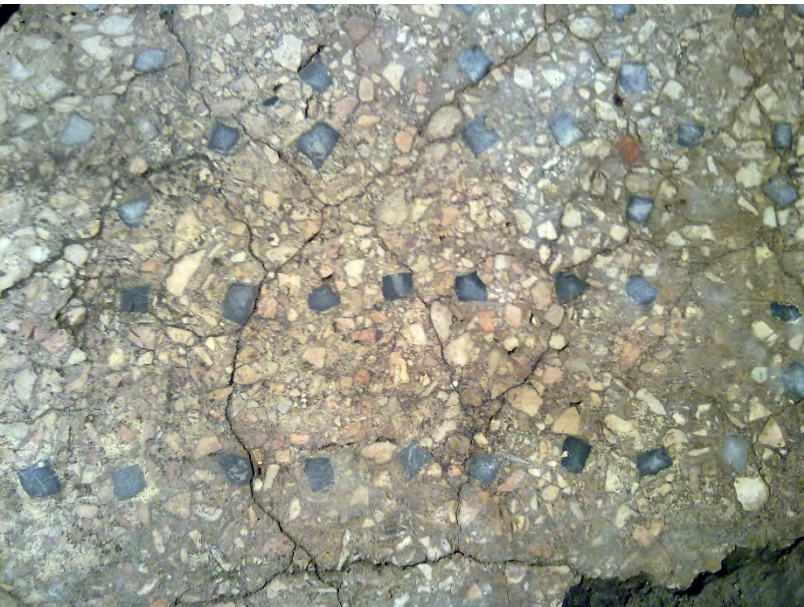
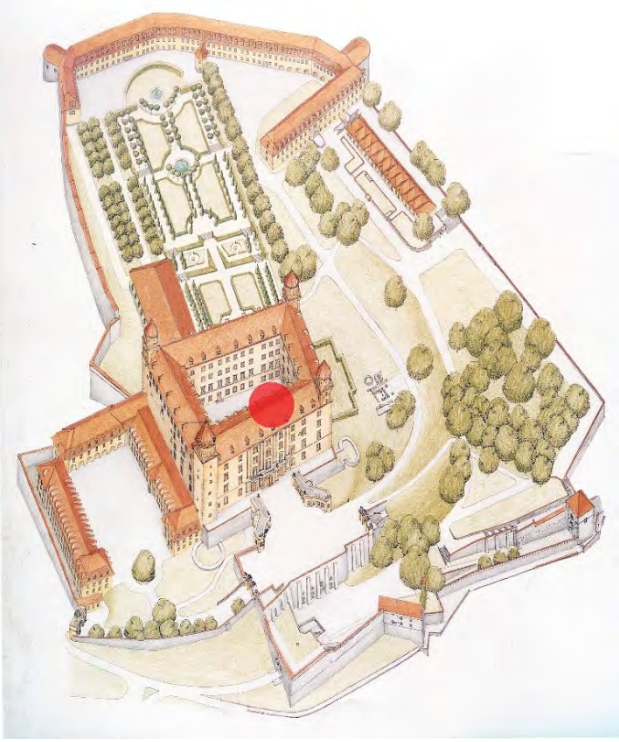
POD NÁDVORÍM PALÁCA – PREZENTÁCIA ORIGINÁLU V KRYCEJ STAVBE

PRI GAŠTANOCH - PREZENTÁCIA ORIGINÁLU V KRYCEJ STAVBE

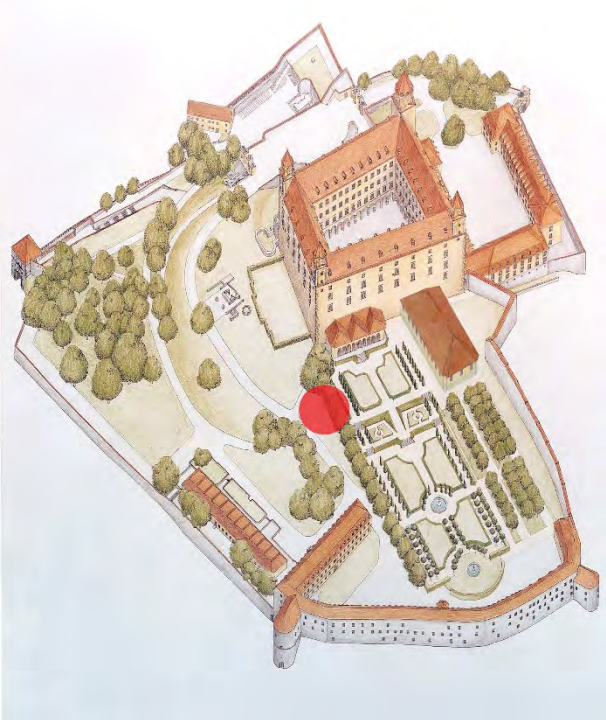
V ZIMNEJ JAZDIARNI – OCHRANA NÁLEZU POD PODLAHOU, PRÍPADNÁ
PREZENTÁCIA DETAILU PRIEHLÁDOM V PODLAHE

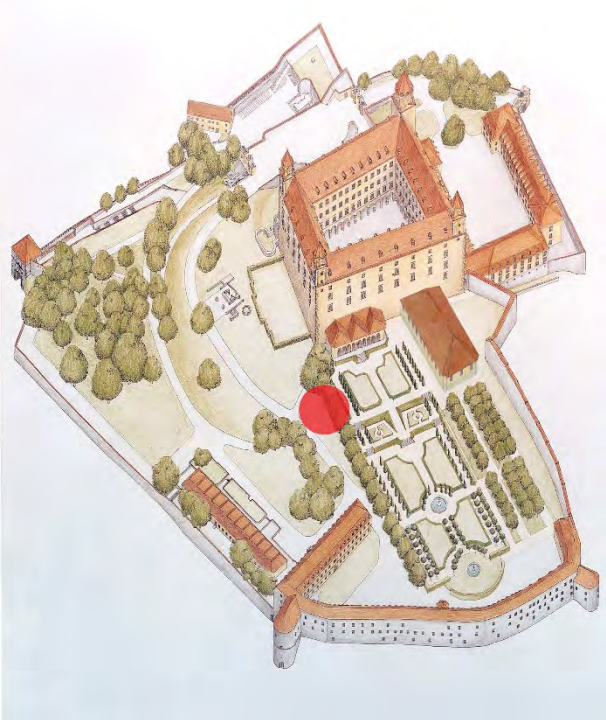
V SEVEROZÁPADNOM BASTIÓNE – OCHRANA NÁLEZOV POČAS REALIZÁCIE
VJAZDU DO GARÁŽE, ZAKRYTIE A SPATNÉ ZASYPANIE, VYZNAČENIE
PODORYSU NA TERÉNE. TRANSFER TORZA JUŽNÉHO PILIERU DO
EXPOZÍCIE DEJÍN BRATISLAVSKÉHO HRADU V SUTERÉNE PALÁCA

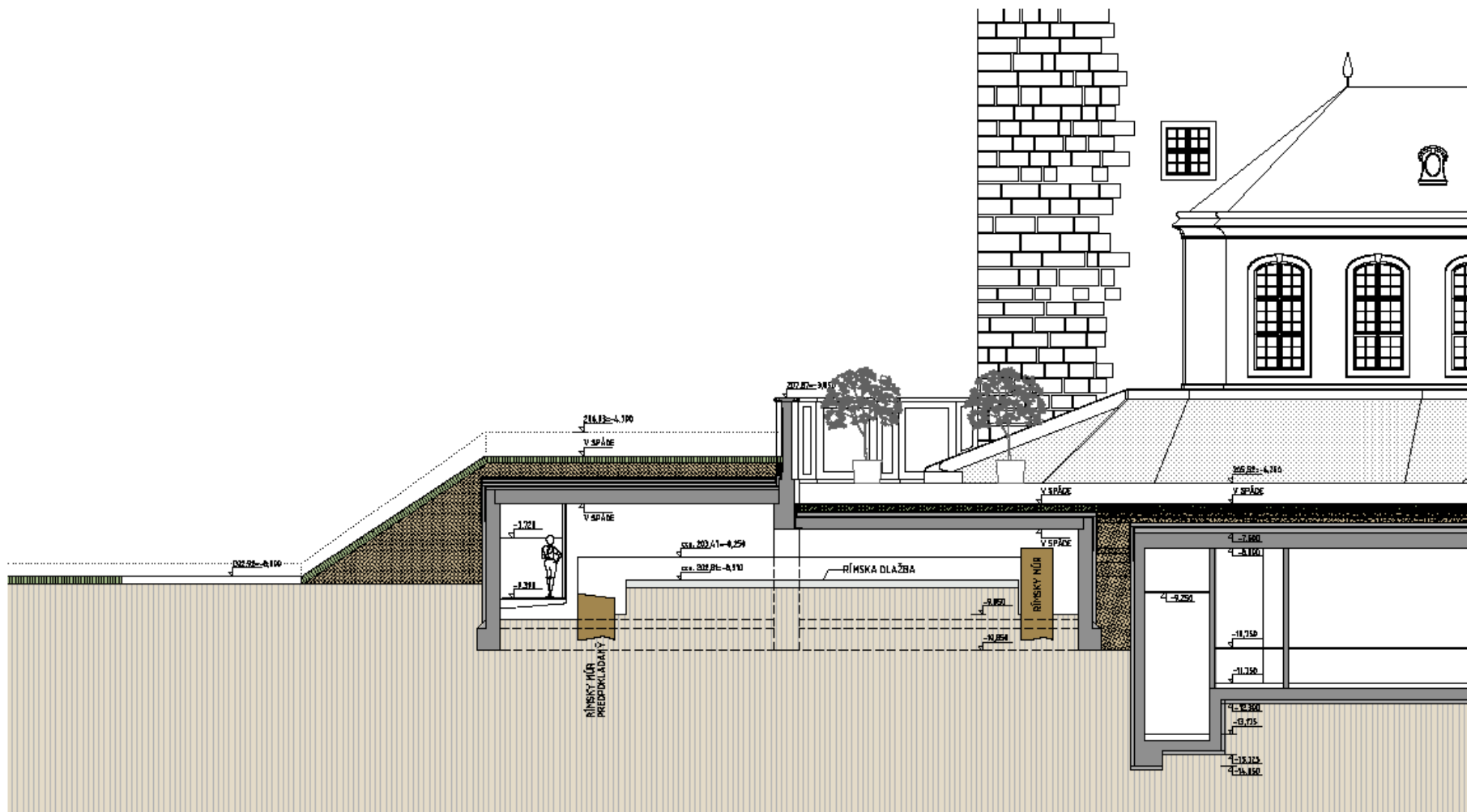
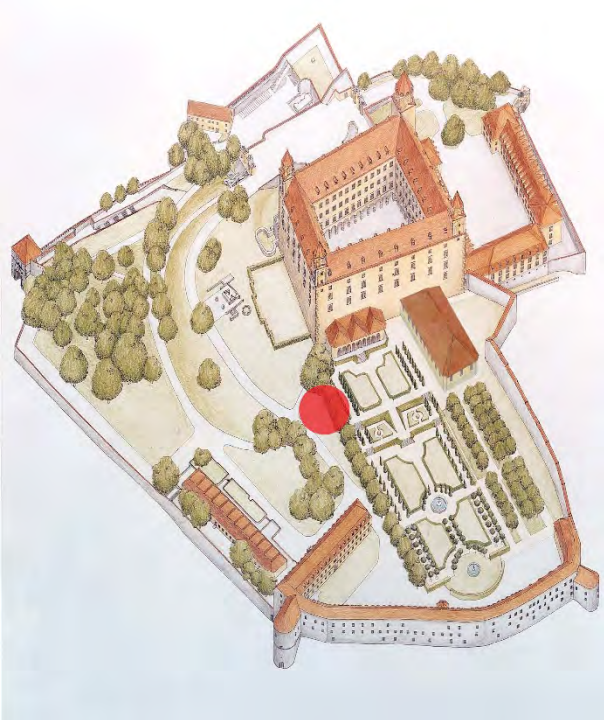












JUCCO, STŘEDNÍ PREZENTACE A ARCHEOLOGICKÝCH NÁLEZŮV NA SEVERNÍM KRAJCI HRADISLAVSKÉHO HRAZCU

Jiř. 2014

SPRÁVCE: JOPPA A BROSÁŘSKÁ ARCHITECTURA, S.R.O.
STŘEDNÍ KRAJCI, M1 02 HRADISLAV

AUTOR: ALMÁSTY HUBKA ČESTMÍR LUDVÍK MASÍK

REZ A-A, m = 1:100

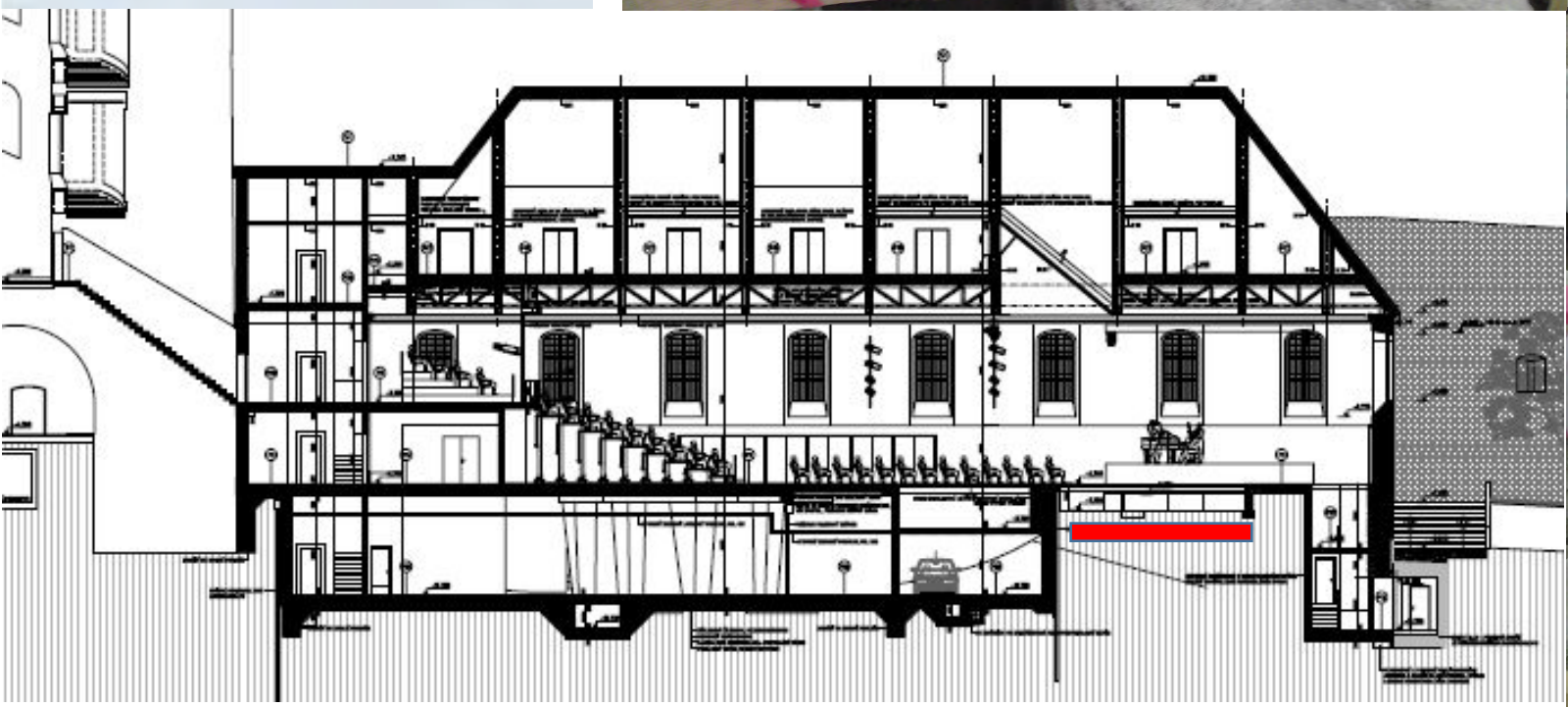
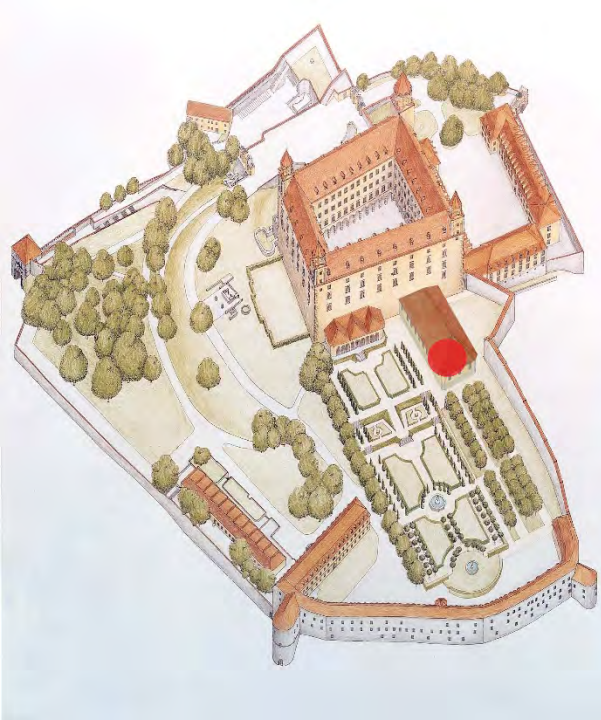
4

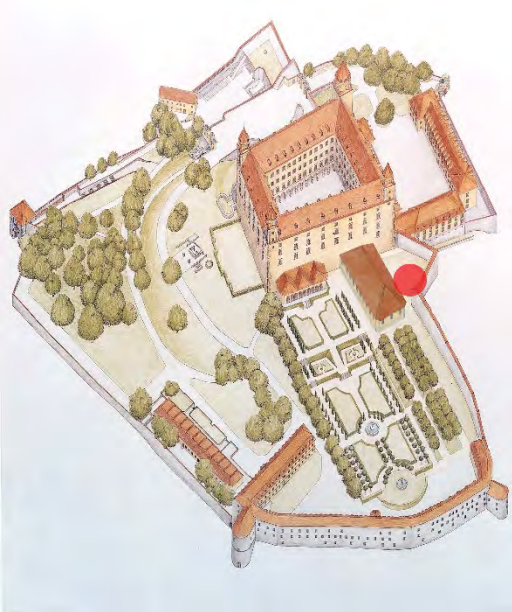


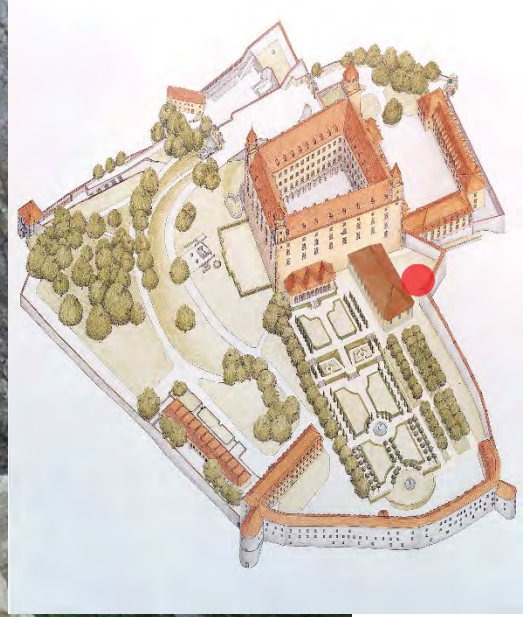
Map: A map showing the Silk Road routes, including locations like Kashgar, Khotan, and Samarkand. The map is labeled with various cities and regions.

Text: A large block of text providing historical information about the Silk Road, including its significance and the goods traded along it.











**ĎAKUJEME ZA
POZORNOST**

