

80 - Hlavná ulica - evanjelický kostol a ev. kolégium prepojené spojovacou chodbou – kresba z 18. storočia



81 - Hlavná ul. - evanjelický kostol a ev. kolégium – stav z roku 1994



82 - Hlavná ul. - Gréckokatolícky chrám sv. Jána Krstiteľa – súčasný stav



83 - Západná časť námestia – súčasný stav



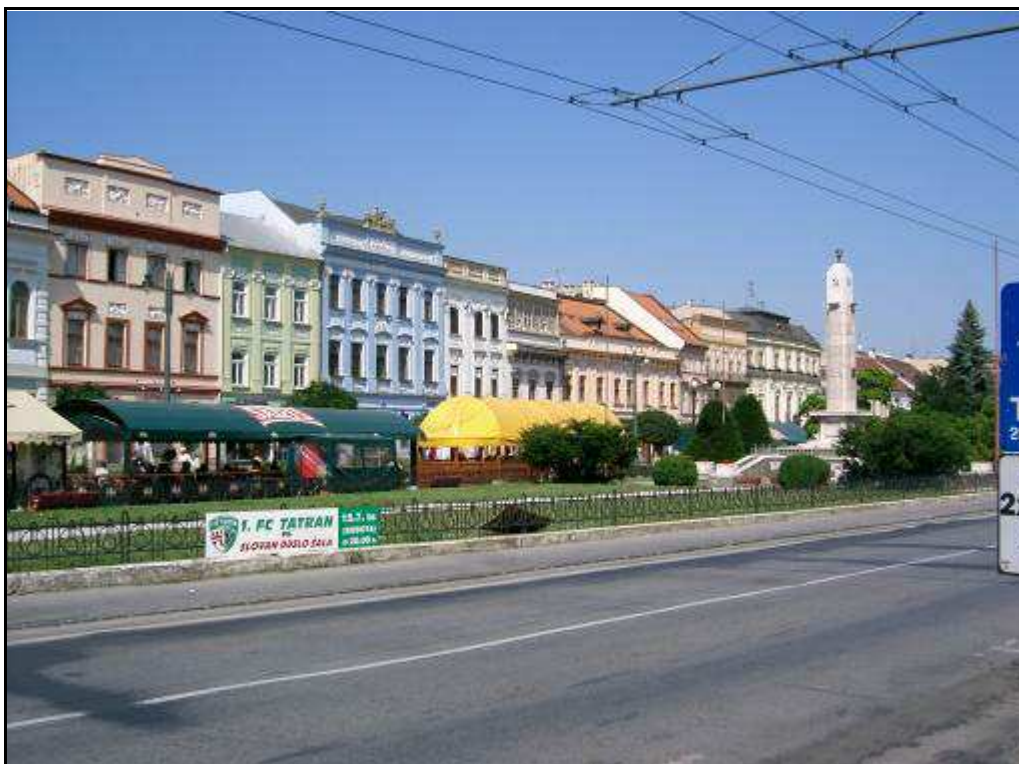
84 - Pohľad na parčík v južnom cípe námestia – stav v roku 1994



85 - Pohľad na parčík v južnom cípe námestia – súčasný stav



86 - Pohľad na parčík v južnom cípe námestia – stav v roku 1994



87 - Pohľad na parčík v južnom cípe námestia – súčasný stav



88 - Stred námestia – pohľad so severu – začiatok 20.storočia



89 - Stred námestia – pohľad so severu – súčasný stav



90 - Gréckokatolícky katedrálly chrám a biskupská rezidencia – začiatok 20.storočia



91 - Gréckokatolícky katedrálly chrám a biskupská rezidencia – súčasný stav



92 - Palác Klobušických na Hlavnej ulici č. 22 – začiatok 20. storočia



93 - Palác Klobušických na Hlavnej ulici č. 22 – súčasný stav



94 - Domy na Hlavnej ulici č. 82 – 90 – začiatok 20. stor.



95 - Meštiansky dom č. 88 na Hlavnej ulici – súčasný stav





96 - Meštiansky dom č. 86 na Hlavnej ulici – súčasný stav



97 - Meštiansky dom č. 84 na Hlavnej ulici – súčasný stav



98 - Novostavba obchodného domu Rozvoj na nároží Hlavnej a Weberovej ulice  
– stav v 80-tych rokoch



99 - Obchodný dom Rozvoj na nároží Hlavnej a Weberovej ulice – súčasný stav



100 – Bergerova kaviareň (Verchovina) na Svätoplukovej ulici . č. 1 – začiatok 20. storočia



101 - Bergerova kaviareň (Verchovina) na Svätoplukovej ulici . č. 1 – stav v roku 1994



102 - Bergerova kaviareň (Verchovina) na Svätoplukovej ulici . č. 1 – súčasný stav



103 - Hlavná ulica - Na pravej strane fotografie časť fasády gr.kat. biskupskej rezidencie, v pozadí budova pošty (asanovaná po II. svetovej vojne)



104 - Hlavná ulica - Na mieste starej secesnej pošty stojí hotel Dukla – stav z roku 1994



105 - Námestie legionárov - secesná pošta – stav pred II. svetovou vojnou



106 - Námestie Legionárov - Hotel Dukla postavený na mieste pošty – stav z roku 1994



107 - Hotel Dukla počas realizácie nadstavby – súčasný stav



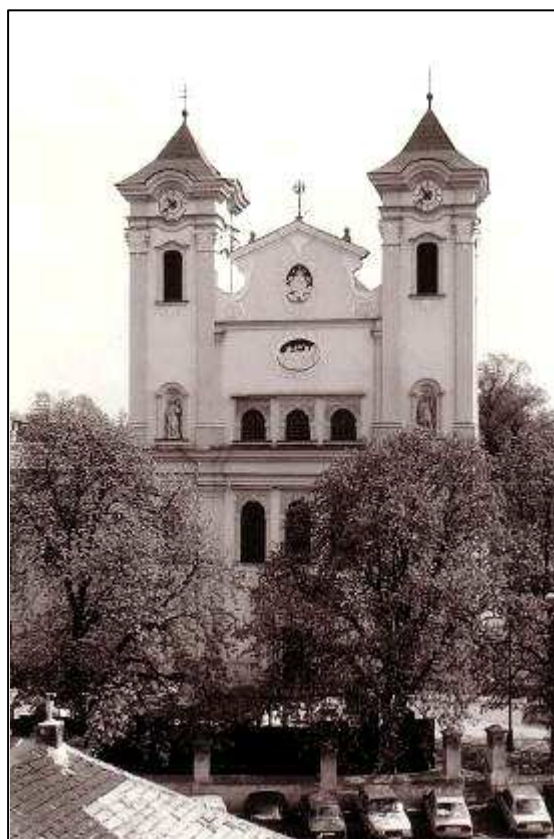
108 - Námestie legionárov - secesná pošta a budova gr. kat. seminára  
– stav pred II. svetovou vojnou



109 - Námestie legionárov – pošta a seminár nahradený hotelom Dukla  
a Divadlom Jonáša Záborského – stav z roku 1994



110 - Františkánske námestie s fr. kostolom  
pred obnovou



111 - Františkánsky kostol - stav v roku 1994



112 -  
Svätoplukova  
ulica – pohľad  
na západ –  
súčasný stav



113 -  
Františkánsky  
kostol pred  
obnovou v 80-  
tych rokoch  
20. storočia  
– v popredí  
kabínky  
letného  
kúpaliska



114 -  
Františkánsky  
kostol –  
súčasný stav





115 - Kumšt – vodná veža, pôvodná bašta mestského opevnenia



116 - Ul. ku Kumštu s vodnou vežou (kumštom) – súčasný stav



117 - Pohľad z Hlavnej do Weberovej ulice – súčasný stav



118 – Revitalizačná plocha R 12  
- vymedzená ulicami Slovenskou a Špitálskou – súčasný stav



119 - Tkáčska ulica – súčasný stav



120 - Západná časť  
Svätoplukovej ulice,  
pohľad na východ,  
súčasný stav



121 - Bývalá Ružová ul. , teraz Svätoplukova ul. – Kino Olympia, začiatok 20. stor.



122 - Svätoplukova ulica s bývalým kinom – pohľad z Františkánskeho námestia – súčasný stav



123 - Floriánova ulica – pohľad na východ (krížená Jarkovou ulicou) – rok 1918



124 - Floriánova ulica – rovnaký pohľad – súčasný stav



125 - Floriánova ul., pohľad na východ od Floriánovej brány – súčasný stav



126 - Floriánova ulica – západná časť severnej zástavby ulice, v pozadí s Floriánovou bránou – súčasný stav



127 -  
Floriánova  
ulica –  
začiatok 20.  
storočia



128 -  
Floriánova  
ulica – stav  
z roku 1994



129 -  
Floriánova  
ulica –  
súčasný stav



130 - Severná část Jarkovej ulice s vyústěním Baštovej,  
Revitalizačná plocha R 8, súčasny stav



131 - Suchomlynská ulica – pohľad od tzv. suchého mlyna na východ,  
súčasny stav

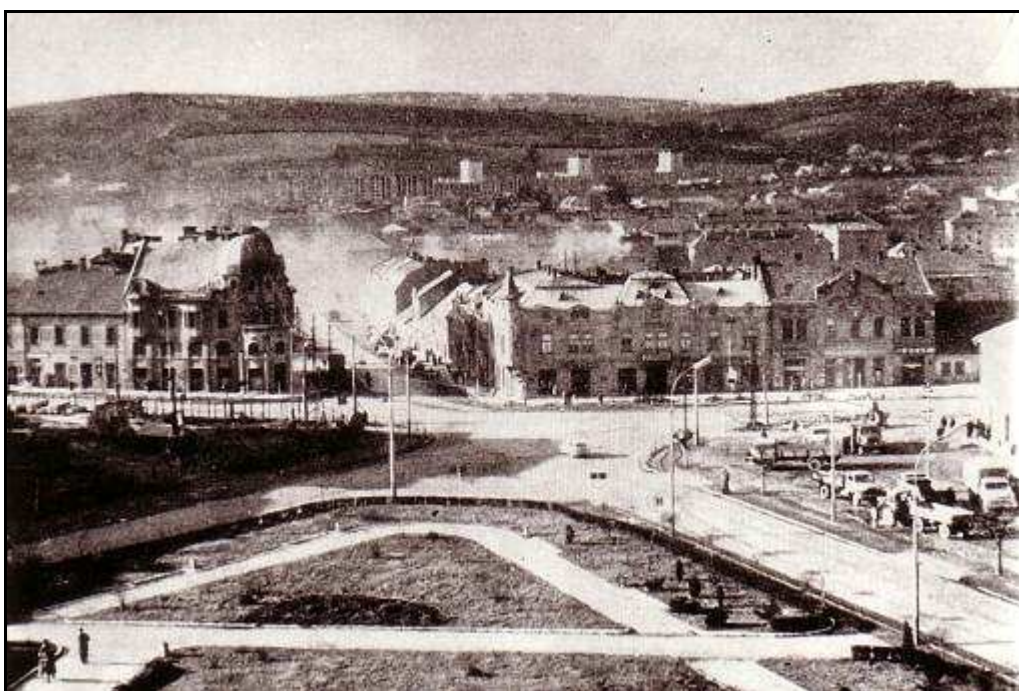




132 - Konštantínova ulica – pohľad na sever z križovatky s Metodovou ulicou, súčasný stav



133 - Konštantínova ulica – pohľad na juh z križovatky s Metodovou ulicou, súčasný stav



134 - Námestie Mieru – začiatok 70-tych rokov 20. storočia



135 - Námestie Mieru – stav v roku 1994



136 - Nárožie Sabinovskej a Levočskej ulice – začiatok 70-tych rokov 20. storočia



137 – Kmeťovo stromoradie, pohľad na juh, súčasný stav



138 -  
Fragment  
mestského  
opevnenia  
na  
Kováčskej  
ulici - 60-te  
roky 20.  
storočia



139 -  
Pohľad na  
Kováčsku  
ulicu



140 -  
Pohľad na  
Kováčsku  
ulicu -  
súčasný stav



141 -Bašta na Kováčskej ulici – stav z roku 1994



142 - Bašta na Kováčskej ulici – súčasný stav



143 - Bašta na Kováčskej ulici – stav z roku 1994



144 - Bašta na Kováčskej ulici – súčasný stav



145 -  
Pôvodný  
vstup do  
areálu  
cintorína –  
80-te roky  
20. storočia



146 –  
Stav z roku  
1994 –  
klasicistické  
vstupné  
objekty  
odstránené,  
cintorín  
uzatvorený  
neestetickým  
plotom



147 -Súčasný  
stav



148 - Východná časť hradobnej priekopy s letným kúpaliskom,  
70-te roky 20. storočia



149 - Východná časť hradobnej priekopy na mieste bývalého letného kúpaliska,  
Záhrada umenia – súčasný stav