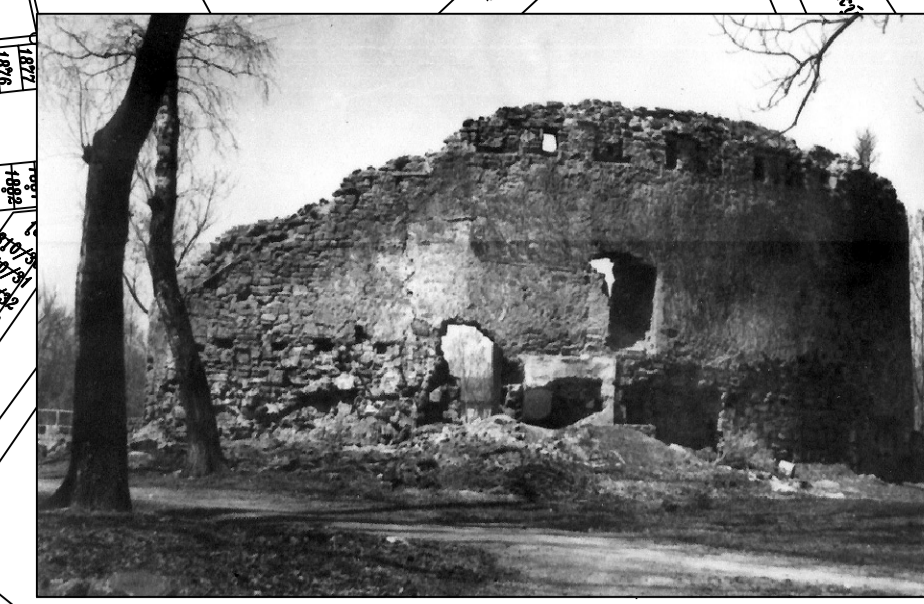




Pamiatková rezervácia KEŽMAROK



Báranie pri Nižnej bráne, r.1967



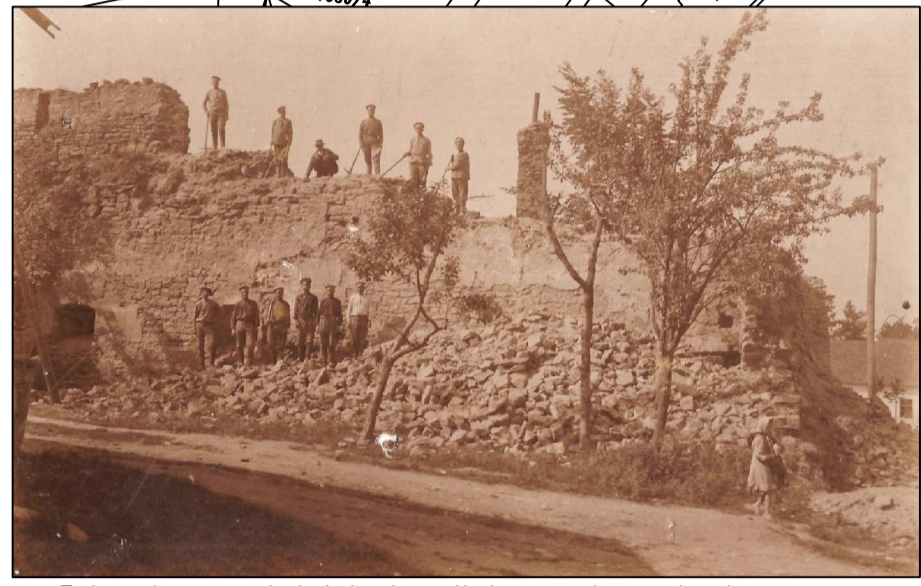
Rondel Nižnej vstupnej mestskej brány, r. 1966



Rondel Nižnej vstupnej mestskej brány, r. 1966



Kušnierska brána, r. 1928



Báranie mestských hradieb na južnej strane pri Kušnierskej vstupnej bráne, r. 1915



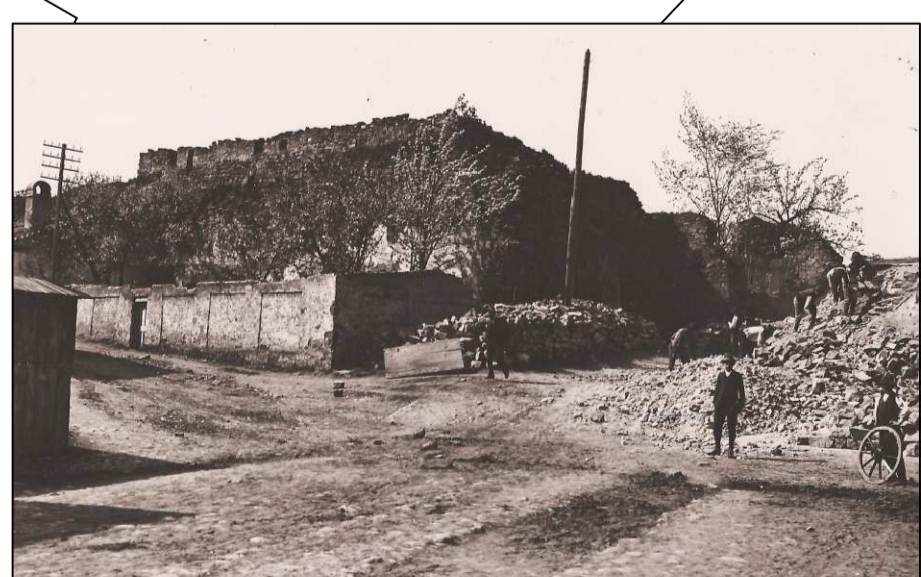
Báranie mestských hradieb na južnej strane pri Kušnierskej vstupnej bráne, 21.4.1912



Kušnierska brána – dva krídla rondelu, časť spojovacieho múra a časť múra mestského opevnenia, 21.4.1912



Kušnierska brána – dva krídla rondelu, časť spojovacieho múra a časť múra mestského opevnenia, 21.4.1912



Báranie múrov mestského opevnenia na Baštovej ulici, r. 1912



Fragment hradbového múra na Baštovej ulici, r. 2010



Bašta okolo r. 1900



Bašta, r. 1968

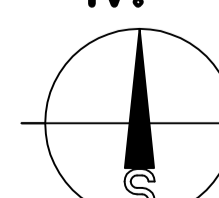


Bašta, r. 2010



Fragment hradbového múra na Ulici Priekopa, r.2010

- hranica pamiatkovej rezervácie
- jestvujúce (nad terénom zachované) časti mestského opevnenia
- predpokladaný priebeh múrov mestského opevnenia a fortifikačného systému
- predpokladaná plocha mestského opevnenia
- 1 Nižná brána
- 2 Kušnierska brána
- 3 Vyšná brána
- 4 Nová brána
- I. mlieč veže a bašty
- II. mšiariska bašta
- III. krajčírka veža
- IV. hrnčiarska veža



| | |
|--|--|
| KRAJSKÝ PAMIATKOVÝ ÚRAD PREŠOV Hlavná 115, 080 01 Prešov | |
| Vypracoval: Mgr. Kačerová, PhDr. Barbošová, Ing. arch. Bujnová Dátum: 2012 | Kreslil: Ing. arch. Figiš, Ing. Knapik, Gelekovú |
| Pamiatková rezervácia Kežmarok | |
| Výkres: Mestské opevnenie | Výkres č. 2 Mierka: 1:1000 |