



57. Poštová ulica - pohľad zo Stöcklovej, r. 1960



58. Poštová ulica - pohľad zo Stöcklovej, r. 2006



59. Poštová ulica - pohľad od Stöcklovej, r. 1960



60. Poštová ulica – pohľad zo Stöcklovej ulice, r. 2006



61. Stöcklova ulica smerom k severovýchodnému barbakánu, r. 1972



62. Stöcklova ulica smerom k severovýchodnému barbakánu, r. 2005



63. Severovýchodné nárožie Stöcklovej ulice, r. 1960



64. Severovýchodné nárožie Stöcklovej ulice, r. 2006



65. Stöcklova ulica - západná strana, r. 1960



66. Stöcklova ulica - západná strana, 1960



67. Veterná ulica - pohľad zo západu na východ, r. 1960



68. Veterná ulica - pohľad zo západu na východ, r. 2006



69. Veterná ulica - pohľad od východu na západ, r. 1960



70. Veterná ulica - pohľad z východu na západ, r. 2006



71. Ulica Na hradbách – pohľad od Farského úradu, r. 1960



72. Ulica Na hradbách – pohľad od Farského úradu, r. 2006



73. Spojnica Stöcklovej ulice a ulice Na hradbách, r.1960



74. Spojnica Stöcklovej ulice a ulice Na hradbách, r.2006



75. Ulica Na hradbách - severná časť od západu, r. 1960



76. Ulica Na hradbách - severná časť od západu, r. 2006



77. Renesančná bašta - ulica Na hradbách, 1960



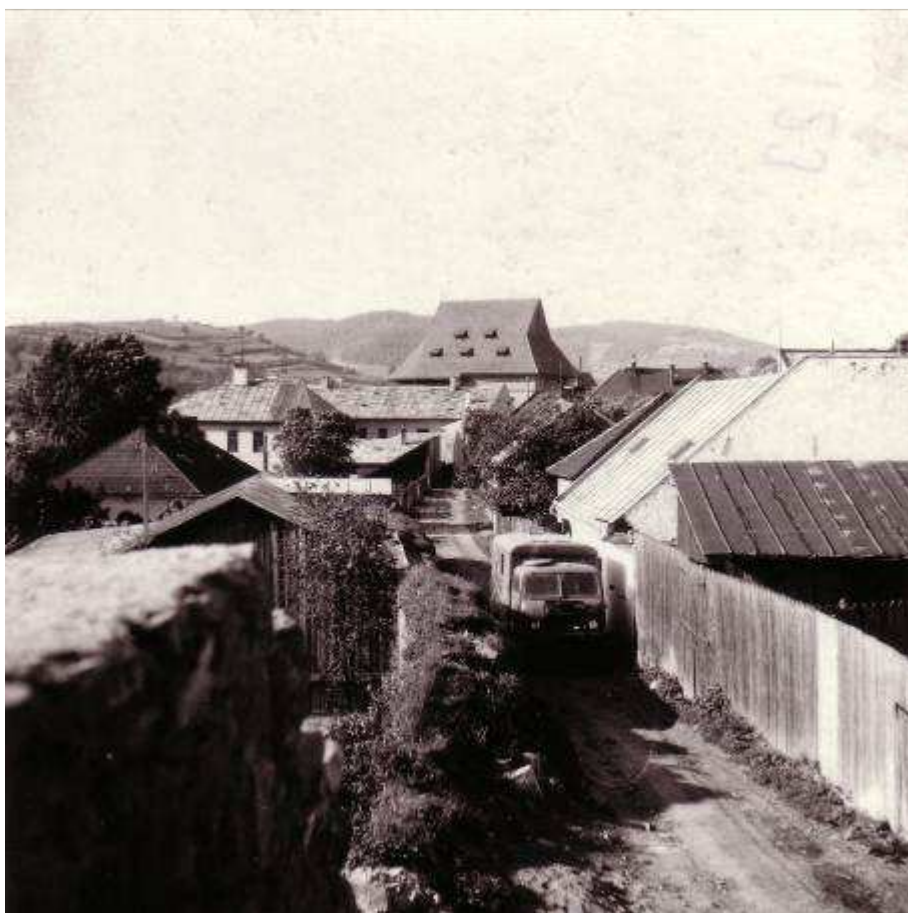
78. Renesančná bašta - ulica Na hradbách, r. 2006



79. Ulica Na hradbách - pohľad od Veľkej bašty na sever, r. 1960



80. Ulica Na hradbách - pohľad od Veľkej bašty na sever, r. 2006



81. Ulica Na hradbách - pohľad od Veľkej bašty na juh, r.1960



82. Ulica Na hradbách - pohľad od Veľkej bašty na juh, r. 2006



83. Ulica Na hradbách - pohľad od Veľkej bašty na juh, r. 1960



84. Ulica Na hradbách - pohľad od Veľkej bašty na juh, r. 2006



85. Ulica Na hradbách - pohľad do východu na Prašnú baštu, r.1960



86. Ulica Na hradbách - pohľad do východu na Prašnú baštu, r. 2006



87. Rhódyho ulica - západná strana, r. 1960



88. Rhódyho ulica - západná strana, r. 2006



89. Rhódyho ulica - západná strana s Prašnou baštou, r. 1960



90. Rhódyho ulica - západná strana s Prašnou baštou, r. 2006



91. Rhódyho ulica – západná strana, r. 1972



92. Rhódyho ulica – západná strana, r. 2005



93. Hviezdoslavova ulica - západná strana z Radničného námestia,
r. 1960



94. Hviezdoslavova ulica - západná strana z Radničného námestia



95. Hviezdoslavova ulica - severná strana, r.1960



96. Hviezdoslavova ulica - severná strana, r. 2006



97. Pohľad do Hviezdoslavovej ulice, r. 1960



98. Pohľad do Hviezdoslavovej ulice, r. 1960



99. Hviezdoslavova ulica - severná strana, r. 1960



100. Hviezdoslavova ulica - severná strana, r. 2006



101. Hviezdoslavova ulica - severná strana, r. 1960



102. Hviezdoslavova ulica - severná strana, r. 2006



103. Kláštorská ulica – pohľadnica z roku



104. Kláštorská ulica – pohľad na kostol sv. Jána Krstiteľa, r. 2006



105. Klášterská ulica - východná strana - pohľad na juh, r. 1960



106. Klášterská ulica - východná strana - pohľad na juh, r.2006



107. Kláštorská ulica - východná strana - pohľad od juhu na sever, r.1960



108. Kláštorská ulica - východná strana - pohľad od juhu na sever, r. 2006



109. Ulica M. V. Miškovského - východná strana - pohľad na juh,
r.1960



110. Ulica M. V. Miškovského - východná strana - pohľad na juh, r.2006



111. Baštová ulica - pohľad na juh, r.1960



112. Baštová ulica - pohľad na juh, r. 2006



113. Baštová ulica - pohľad na sever, r. 1960



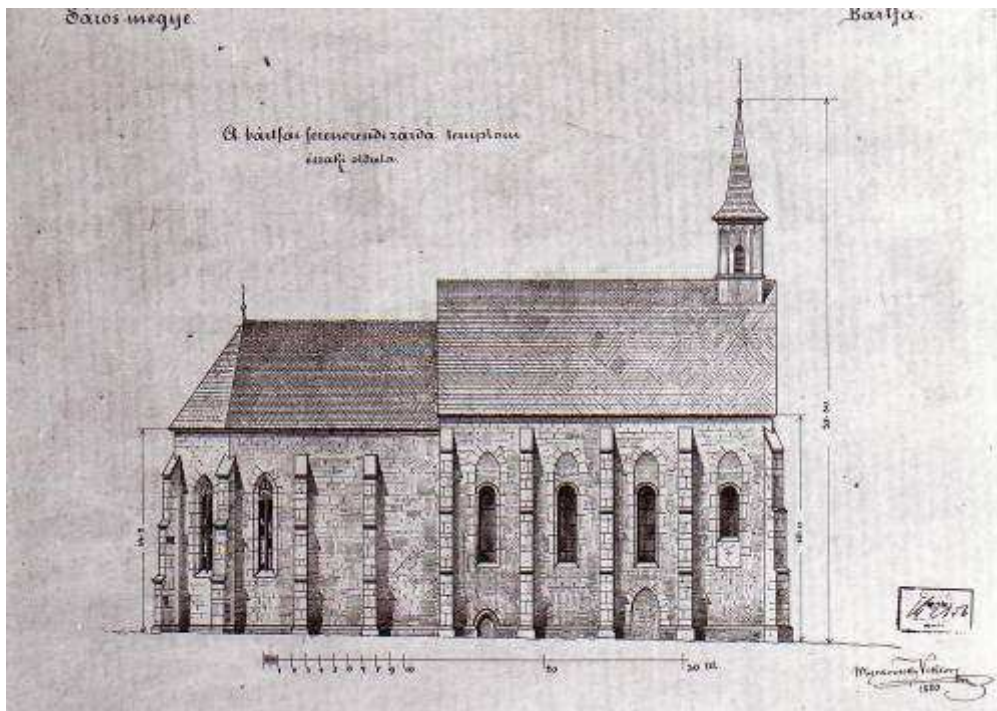
114. Baštová ulica - pohľad na sever, r. 2006



115. Námestie SNP - zástavba za reštauráciou Kozel, r. 1960



116. Námestie SNP - zástavba za reštauráciou Kozel, r. 2006



117. Kostol sv. Jána Krstiteľa - kresba od V. Miškovského, r. 1880



118. Kostol sv. Jána Krstiteľa – pohľad z veže kostola sv. Egídia, r. 2006



119. Gréckokatolícky chrám sv. Petra a Pavla,
r. 2006



120. Evanjelický kostol a. v., r. 2006



121. Židovská synagóga na Kláštorskej ulici, r. 2006



122. Meštiansky dom na Rhódyho ulici č. 1, r. 2006



123. Humanistické gymnázium v 60-tych rokoch 20. storočia



124. Humanistické gymnázium, r. 2006



125. Meštiansky dom na Radničnom námestí č. 13, r. 2006



126. Meštiansky dom na Radničnom námestí č. 26, r. 2006



127. Katov dom na Veteernej ulici č. 10, r. 2006



128. Dom s výškou na Stöcklovej ulici č. 19, r. 2006



129. Základná cirkevná škola na Jiráskovej ulici č. 5, r. 2006



130. SOU – služieb na Hviezdoslavovej ulici č. 14, r. 2006



131. Hotel Hungaria, na mieste, kde sa dnes nachádza hotel Republika, zač. 20. st.



132. Dnešný hotel Republika postavený v hradobnej priekope hrubo narúša historický urbanistický systém mesta, r. 2006



133. Hrubá bašta na dobovej kolorovanej pohľadnici



134. Pohľad na Hrubú baštu v roku 1950



135. Pohľad na Hrubú baštu, r. 2006



136. Pohľad na východnú časť mestského opevnenia – v pozadí Hrubá bašta, r. 2006



137. Pohľad na severovýchodný barbakán zo severu, r. 1976



138. Súčasný stav severovýchodného barbakánu



139. Kráľovská červená bašta, r. 1960



140. Kráľovská červená bašta po komplexnej obnove



141. Pohľad na priekopu s kamenným mostom - južná brána, r. 1960



142. Pohľad na priekopu s kamenným mostom - južná brána, r. 2006

