

**KRAJSKÝ PAMIATKOVÝ ÚRAD PREŠOV**

**PAMIATKOVÁ REZERVÁCIA  
BARDEJOV**

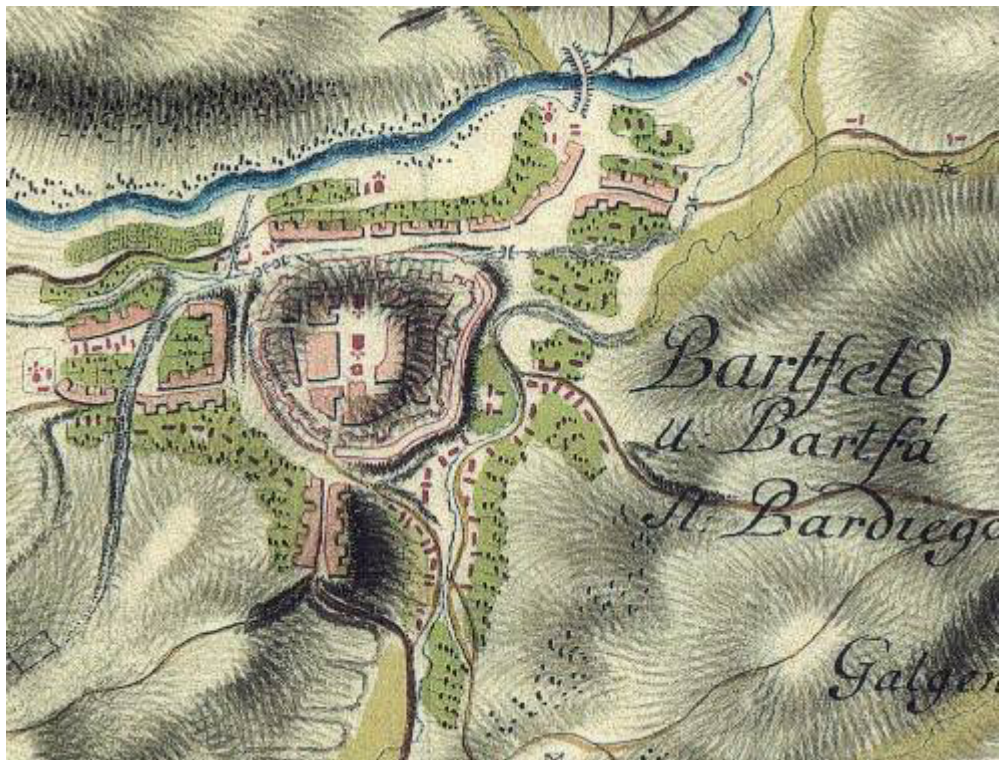
**ZÁSADY OCHRANY PAMIATKOVÉHO ÚZEMIA**

**Aktualizácia**

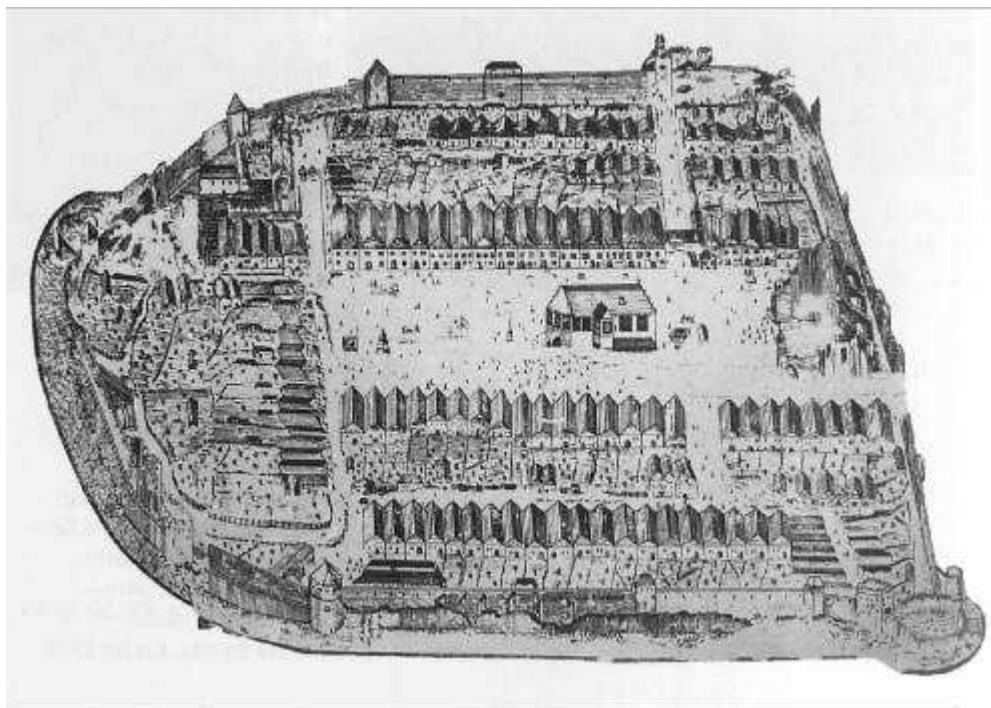


**FOTOGRAFICKÁ PRÍLOHA**

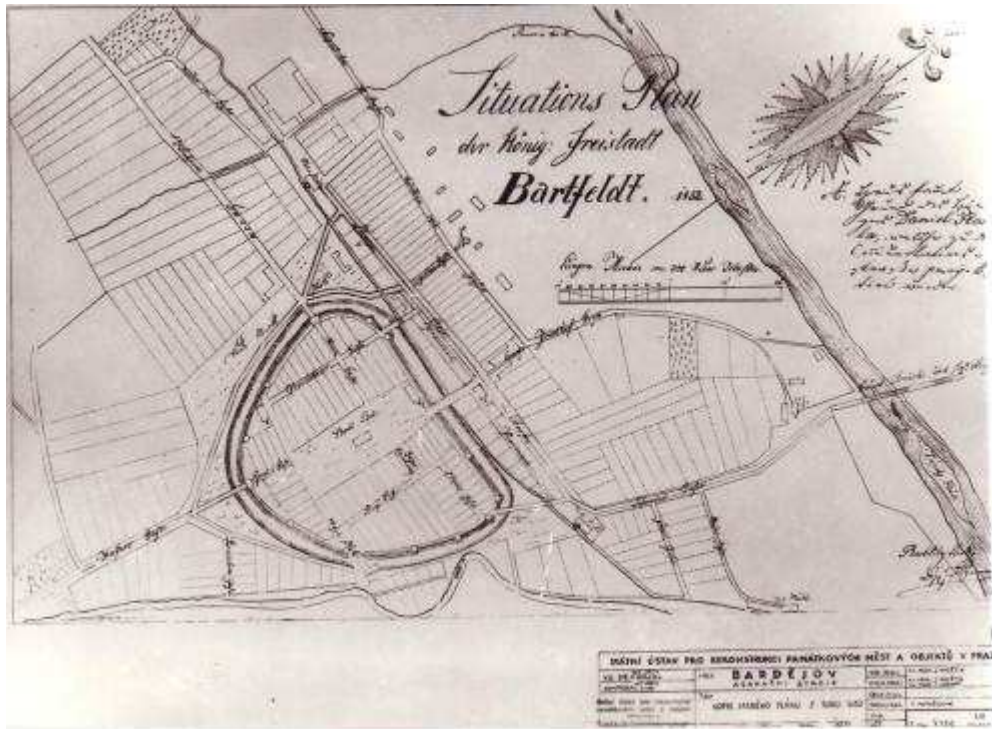
**PREŠOV 2006**



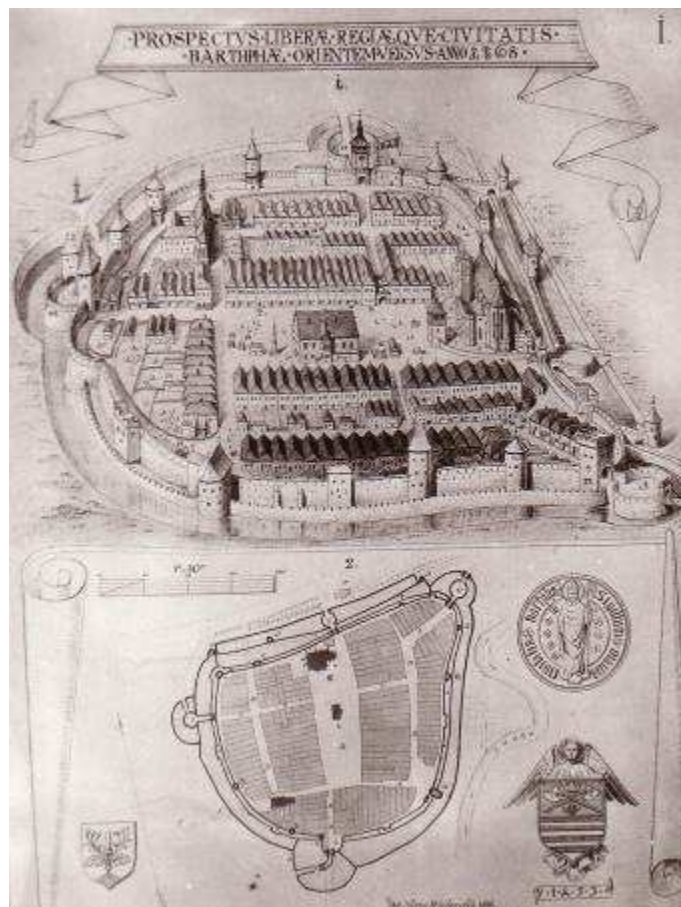
1. I. vojenské mapovanie Uhorska 1770



2. Mapa majetku mesta Bardejov z roku 1768 od Caspara Caspara



3. Kópia starého plánu mesta Bardejov z roku 1852



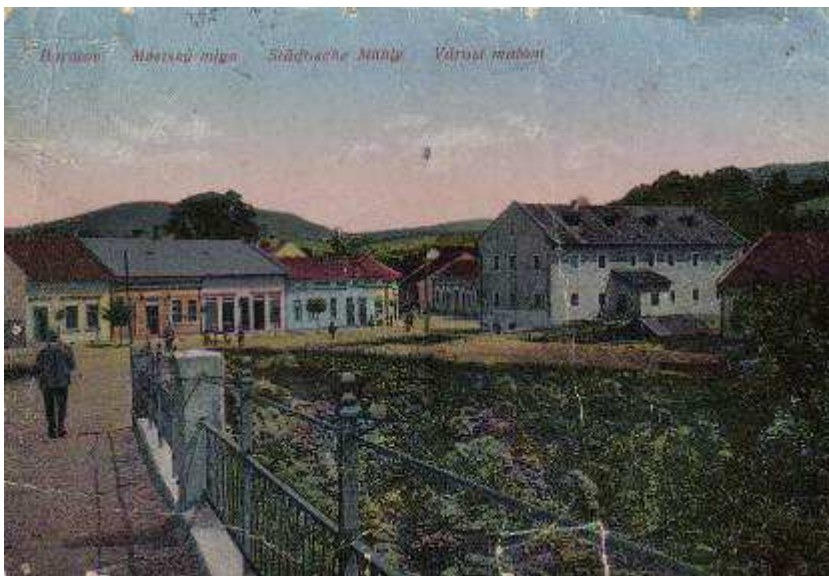
4. Plán mesta Bardejova. Podľa C. Caspara  
prekreslil M. V. Miškovský r. 1880



5. Veduta Bardejova od M. V. Miškovského



6. Prejazd domu na Radničnom námestí  
č. 16 (gvaš - V. Miškovský, 1890)



7. Pohľad na Dlhý rad od PR Bardejov – historická pohľadnica

8. Záber dokumentuje časť dnes už nejestvujúceho južného barbakánu a priekopy pred františkánskym kostolom v tom čase už rozparcelovanú na záhrady



9. Dobová kresba mesta Bardejov zo severovýchodu



10. Bardejov po ničivom požiari v roku 1902



11. Bardejov po ničivom požiari v roku 1902



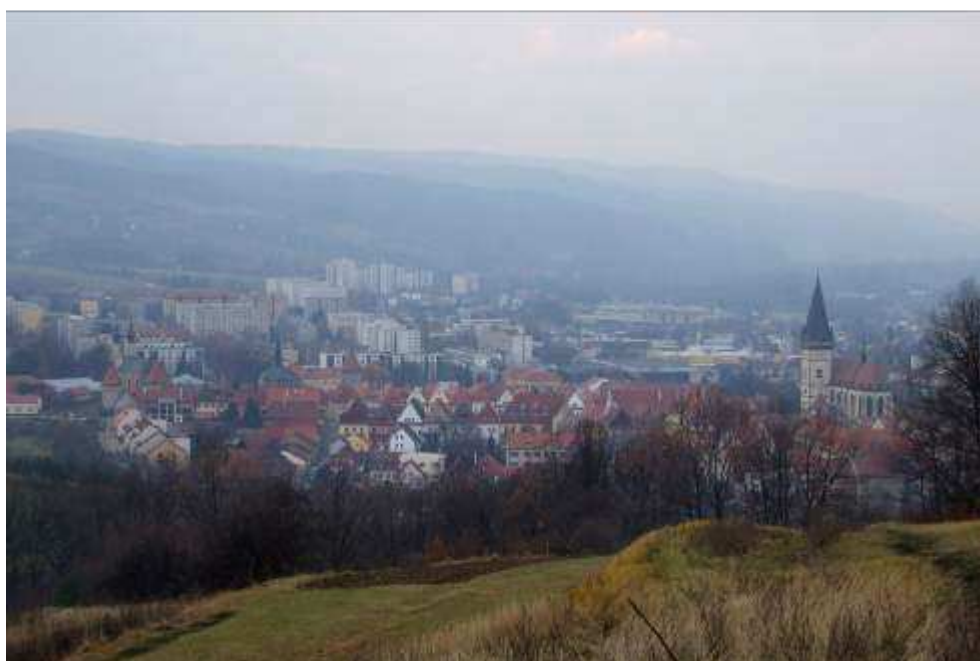
12. Pohľad na mesto po požiari v roku 1902 – charakteristická silueta mesta s dominujúcim farským kostolom



13. Súčasný pohľad na Pamiatkovú rezerváciu Bardejov od Mihal'ova



14. Pohľad z roku 1956 dokumentuje nenarušené diaľkové pohľady na mesto a jeho krajinárske zázemie



15. Súčasný pohľad na pamiatkovú rezerváciu od Kalvárie





16. Letecký pohľad na námestie z roku 1973  
ešte s provizórnym riešením zastrešenia



17. Letecký pohľad na pamiatkovú rezerváciu Bardejov z roku 2001



18. Radničné námestie zachytené s meštianskymi domami ešte pred zmenou striech.



19. Radničné námestie, r.2005



20. Pohľad na Radničné námestie z veže kostola sv. Egídia - meštianske domy č. 10 a 11 sú fotograficky zachytené ešte pred zmenou tvaru strechy



21. Pohľad na Radničné námestie po reanimácii námestia – meštianske domy č. 10 a č. 11 už po zmene tvaru striech, r.2005



22. Pohľad na severovýchodnú časť PR a jej dotykové územie



23. Súčasný stav severovýchodnej časti PR v pozadí s priebehom hradobného systému



24. Pohľad z veže kostola sv. Egídia na juhozápadnú časť PR s Kláštorskou ulicou  
70-te roky 20. storočia



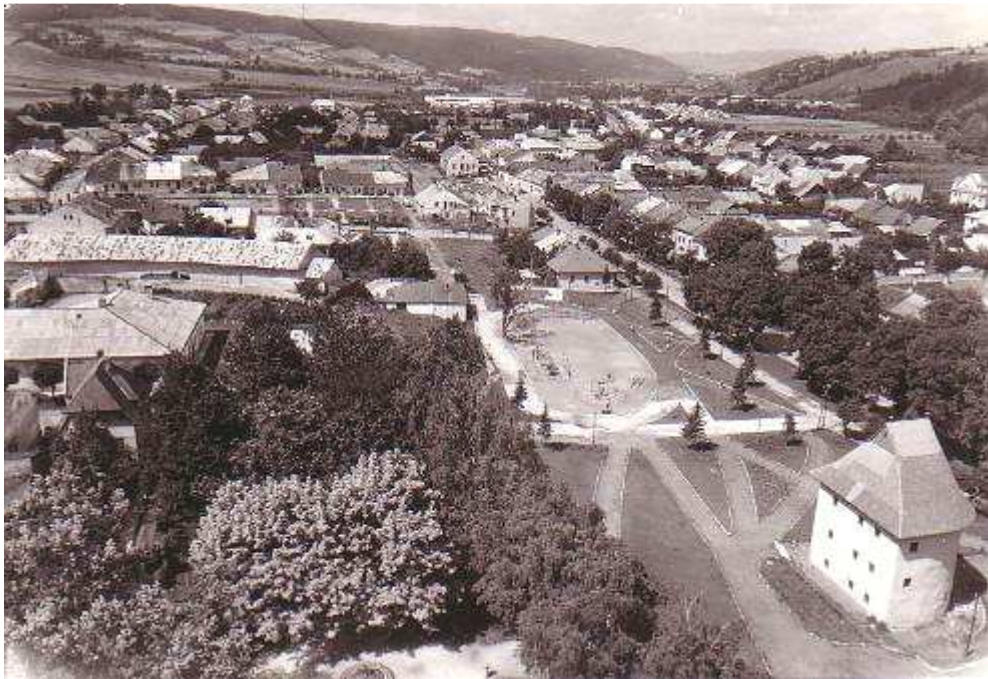
25. Pohľad z veže kostola sv. Egídia na juhozápadnú časť PR s Kláštorskou ulicou,  
r. 2006



26. Pohľad na Severnú (archívnu) baštu a úpravu parku, r. 1990



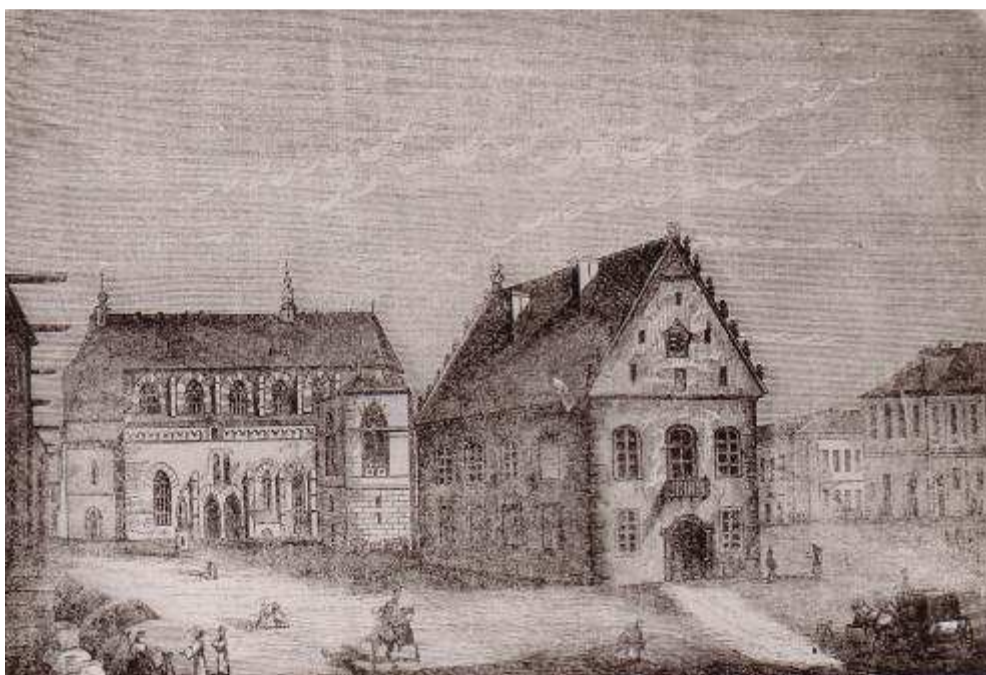
27. Pohľad na Severnú baštu a úpravu parku, r. 2006



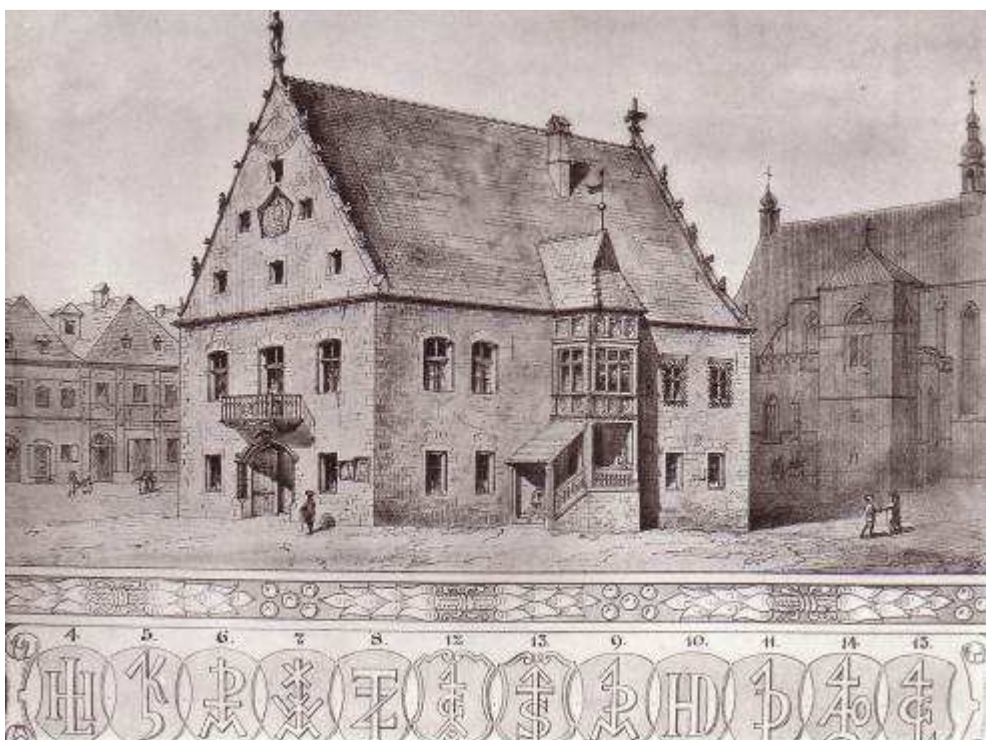
28. Pohľad na archívnu baštu (severnú) z veže kostola sv. Egídia v roku 1960. V ľavej časti je zachytená úprava parku za kostolom sv. Egídia.



29. Pohľad na súčasnú úpravu parku za bazilikou Sv. Egídia



30. Radničné námestie v Bardejove, kresba z roku 1863 (V. Miškovský)



31. Bardejovská radnica od juhovýchodu, reprodukcia M. V. Miškovského  
– kresba dokumentuje stav ústredného priestoru námestia, okolo r.1880





32. Východná strana Radničného námestia – dvadsiate roky 20. storočia



33. Západná strana Radničného námestia – pohľad okolo roku 1930



34. Dobová fotografia bardejovského námestia zo začiatku 20. storočia prezentujúca čulý obchodný ruch v centre – tradičné trhové námestie



35. Pohľad na námestie v roku 1956



36. Radnica na dobovej pohľadnici z roku 1902



37. Radnica v 60-tych rokoch 20. storočia



38. Radnica v roku 2005



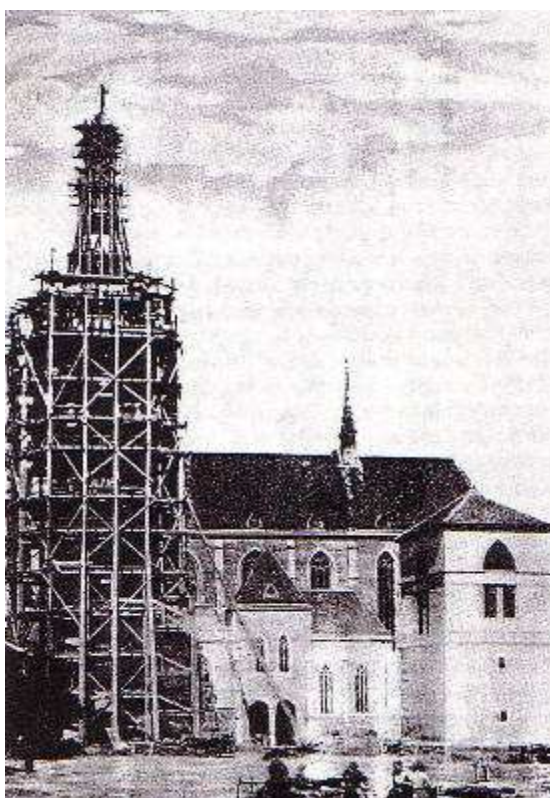
39. Radnica počas reštaurovania exteriéru, r. 2006



40. Bazilika sv. Egídia v Bardejove podľa M. V. Miškovského  
v 15. stor. (kresba z roku 1879)



41. Bazilika sv. Egídia a humanistické gymnázium zo severovýchodnej  
strany (kresba M. V. Miškovský, okolo roku 1890)



42. Bazilika sv. Egídia počas rekonštrukcie v roku 1897



43. Bazilika sv. Egídia, r. 2006



44. Radničné námestie - pohľad na západnú stranu od kostola sv. Egídia, r.1960



45- Radničné námestie - pohľad na západnú stranu od kostola sv. Egídia, r. 2006



46. Pohľad na severozápadný roh Radničného námestia (1960)



47. Pohľad na severozápadný roh Radničného námestia, r. 2006





48. Pohľad na juhozápadný roh Radničného námestia, r. 1960



49. Pohľad na juhozápadný roh Radničného námestia, r. 2006



50. Radničné námestie - východná strana, r. 1960



51. Radničné námestie - východná strana, r. 2006



52. Radničné námestie, pohľad z južnej strany námestia, r. 2005



53. Radničné námestie, pohľad z juhozápadnej strany námestia, r. 2005



54. Radničné námestie, pohľad zo severnej strany námestia, r. 2005



55. Pohľad do Poštovej ulice z Radničného námestia, r.1960



56. Pohľad do Poštovej ulice z Radničného námestia, r.2006

