

## Časť 2. B. HISTORICKÝ A STAVEBNÝ VÝVOJ ÚZEMIA



1. Pohľad na centrálnu časť východnej strany radovej zástavby obce s domami meštianskeho typu a radnicou na začiatku 20. storočia, zdroj <http://www.vysnymedzev.ocu.sk/historia.php>



2. Pohľad na južnú časť východnej strany radovej zástavby obce s domami meštianskeho typu na začiatku 20. storočia, zdroj <http://www.profila.hu/>

## Časť 2. B. HISTORICKÝ A STAVEBNÝ VÝVOJ ÚZEMIA



3. Pohľad na základ dnešného parku a južnú časť východnej strany radovej zástavby obce s domami meštianskeho typu na začiatku 20. storočia, zdroj <http://www.praveorechove.com/>



4. Pohľad na južnú časť východnej strany radovej zástavby obce v roku 1920, so vzrastlejším parkom zdroj <http://www.vysnymedzev.ocu.sk/historia.php>

## Časť 2. B. HISTORICKÝ A STAVEBNÝ VÝVOJ ÚZEMIA



5. Zástavba s domami ľudového typu na severovýchodnej strane, nad studňou možno vidieť NKP sýpku. Foto z publikácie Mygyarország vármegei és városai, Budapešť 1896, Sziklay.J, Borovszky S. Abaúj, Torna vármegei és Kassa str. 327

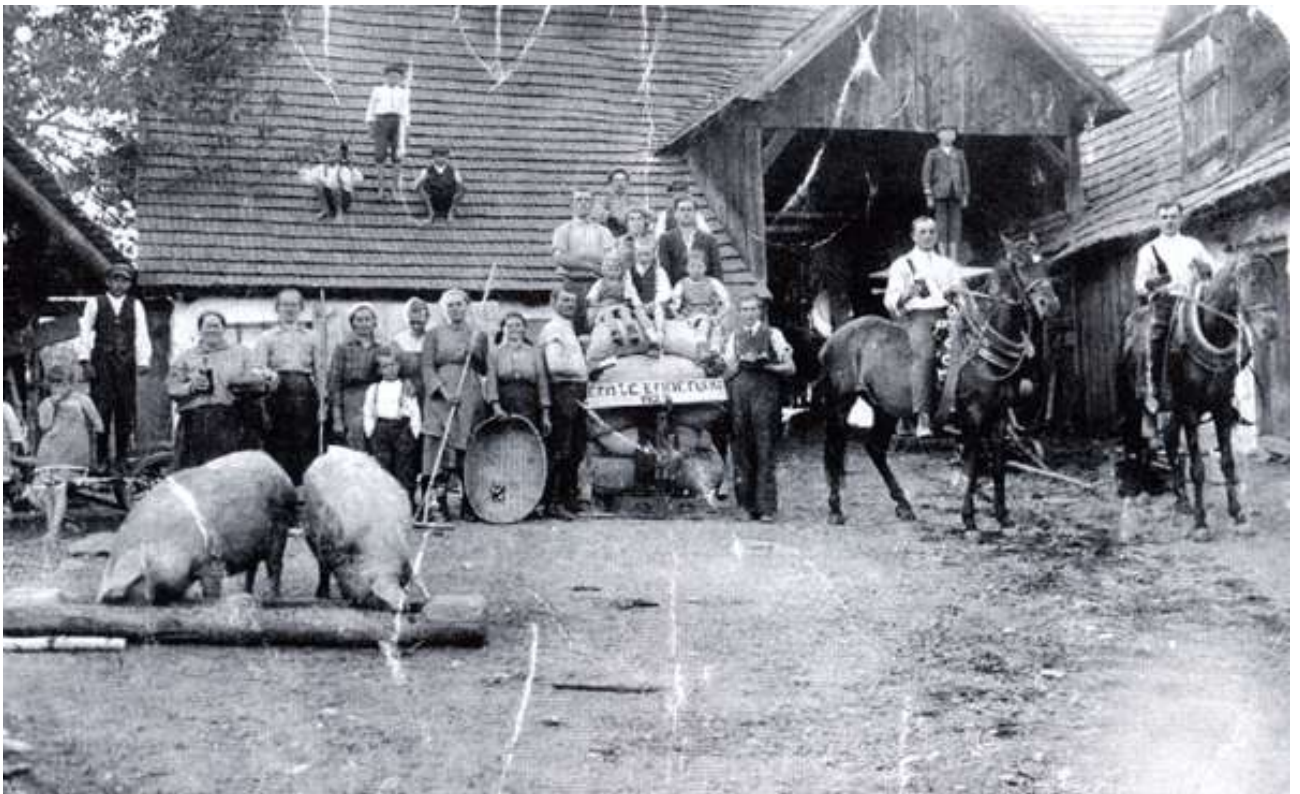


6. Zástavba s domami ľudového typu na juhozápadnej strane obce, zdroj súkromný archív

## Časť 2. B. HISTORICKÝ A STAVEBNÝ VÝVOJ ÚZEMIA



7. Typické drevené vyšnomedzevské domy na fotografii z roku 1930, zdroj <http://www.praveorechove.com/>



8. Priečne postavená stodola uzatvárajúca vyšnomedzevský roľnícky dvor, fotografia z roku 1920, zdroj <http://www.praveorechove.com/>