

**Krajský pamiatkový úrad Prešov**

**Hlavná 115, 080 01 Prešov**

## **Pamiatková zóna Vrbov**

**Zásady ochrany pamiatkového územia**

**FOTOGRAFICKÁ DOKUMENTÁCIA**





## Zoznam fotografií

Fotografie súčasného stavu sú z rokov 2012, 2013 a 2014 (autor: Ing. arch. P. Jackovič).

Letecké pohľady sú z roku 2012 (autor: Mgr. Andrej Legutký).

Historické fotografie sú z 30. rokov 20. storočia a z rokov 1961, 1993 a 1994.

**titulná fotografia** - letecký pohľad na pamiatkovú zónu v roku 2012

### **diaľkové, letecké a iné významné pohľady** (str. 7 – 13)

1. chránený diaľkový pohľad **P1** na pamiatkovú zónu z juhu v smere od Vlkovej
2. silueta pamiatkovej zóny z juhu v smere od Vlkovej
3. chránený diaľkový pohľad **P2** na pamiatkovú zónu z juhozápadu v smere od Žakoviec
4. silueta pamiatkovej zóny z juhozápadu v smere od Žakoviec
5. chránený diaľkový pohľad **P3** na pamiatkovú zónu z východu zo Šípkového vrchu
6. silueta pamiatkovej zóny z východu z úpätia Šípkového vrchu
7. letecký pohľad z juhozápadu
8. letecký pohľad zo západu
9. letecký pohľad zo severu
10. pohľad **P4** na námestie zo západu
11. pohľad **P5** na východnú časť historickej radovej zástavby námestia
12. pohľad **P6** na západnú časť historickej radovej zástavby námestia
13. pohľad **P7** na mariánsky stĺp so sochou, zvonicu, rímskokatolícky kostol a faru
14. pohľad **P8** na objekt obecného úradu (bývalú radnicu) a evanjelický kostol

### **uličné rady** (str. 14 – 21)

15. Horný potok (Oberfeld Bach) na južnej hranici pamiatkovej zóny
16. Horný potok (Oberfeld Bach) v roku 1993
17. objekt obecného úradu súp. č.204 a evanjelický kostol súp. č. 298
18. objekt obecného úradu súp. č.204 a evanjelický kostol súp. č. 298 v roku 1994
19. zástavba západnej strany komunikácie smerom na Vlkovú
20. zástavba východnej strany komunikácie smerom na Vlkovú
21. radová zástavba južnej strany námestia
22. radová zástavba južnej strany námestia a zaniknuté objekty v strede v rokoch 1918 – 1938
23. radová zástavba južnej strany námestia s objektmi súp. č. 204 – 198
24. radová zástavba južnej strany námestia s objektmi súp. č. 204 – 198 v roku 1959
25. radová zástavba južnej strany námestia s objektmi súp. č. 198 – 192
26. radová zástavba južnej strany námestia s objektmi súp. č. 198 – 192 v roku 1959
27. radová zástavba severnej strany námestia s objektmi súp. č. 126 – 120
28. radová zástavba severnej strany námestia s objektmi súp. č. 126 – 120 v roku 1959
29. radová zástavba južnej strany námestia s objektmi súp. č. 89 – 85
30. radová zástavba južnej strany námestia s objektmi súp. č. 89 – 85 v roku 1959

### **jednotlivé objekty** (str. 22 – 75)

31. objekty súp. č. 207 a 206 a revitalizačná plocha **R1** na mieste zaniknutého objektu súp. č. 205
32. objekty súp. č. 207 (bývalá evanjelická škola), 206 a zaniknutý objekt súp. č. 205 v roku 1961
33. objekt súp. č. 207 – objekt nerešpektujúci pamiatkové hodnoty územia
34. objekt súp. č. 206 – objekt rešpektujúci pamiatkové hodnoty územia
35. objekty súp. č. 204, 203 a 202
36. objekty súp. č. 204, 203 a 202 v roku 1961
37. objekt súp. č. 204 – objekt s pamiatkovými hodnotami
38. objekt súp. č. 204 (bývalá radnica) a objekt súp. č. 203 v 30. r. 20. st.
39. objekt súp. č. 203 – objekt s pamiatkovými hodnotami

40. objekt súp. č. 202 – objekt s pamiatkovými hodnotami
41. objekty súp. č. 201 a 254 – objekty rešpektujúce pamiatkové hodnoty územia
42. objekty súp. č. 201 a 254 ako jeden objekt pred rozdelením v roku 1959
43. objekty súp. č. 200, 199 a 198
44. objekty súp. č. 200, 199 a 198 v roku 1961
45. objekt súp. č. 200 – objekt s pamiatkovými hodnotami
46. objekt súp. č. 199 – objekt vytypovaný na vyhlásenie za NKP
47. objekt súp. č. 198 – objekt vytypovaný na vyhlásenie za NKP
48. objekt súp. č. 197 – objekt rešpektujúci pamiatkové hodnoty územia
49. objekt súp. č. 197 v roku 1961
50. objekt súp. č. 196 – objekt nerešpektujúci pamiatkové hodnoty územia
51. objekt súp. č. 196 v roku 1959
52. objekty súp. č. 195, 194 a 193
53. objekty súp. č. 195, 194 a 193 v roku 1961
54. objekt súp. č. 195 – objekt nerešpektujúci pamiatkové hodnoty územia
55. objekt súp. č. 194 – objekt s pamiatkovými hodnotami
56. objekt súp. č. 193 – objekt vytypovaný na vyhlásenie za NKP
57. objekty súp. č. 192, 191 a 190
58. objekty súp. č. 192, 191 a 190 v roku 1961
59. objekt súp. č. 192 – objekt s pamiatkovými hodnotami
60. objekt súp. č. 191 – objekt s pamiatkovými hodnotami
61. objekt súp. č. 190 – objekt vytypovaný na vyhlásenie za NKP
62. objekty súp. č. 189 a 188
63. objekty súp. č. 189 a 188 v roku 1961
64. objekt súp. č. 189 – objekt s pamiatkovými hodnotami
65. objekt súp. č. 188 – objekt rešpektujúci pamiatkové hodnoty územia
66. objekt súp. č. 277 – objekt nerešpektujúci pamiatkové hodnoty územia
67. objekty súp. č. 140, 139, 138 a 137
68. objekty súp. č. 140, 139, 138 a 137 v roku 1961
69. objekt súp. č. 140 – rešpektujúci pamiatkové hodnoty územia
70. objekt súp. č. 139 – objekt s pamiatkovými hodnotami
71. objekt súp. č. 138 – objekt s pamiatkovými hodnotami
72. objekt súp. č. 137 – objekt s pamiatkovými hodnotami
73. objekt súp. č. 136 – objekt nerešpektujúci pamiatkové hodnoty územia
74. objekt súp. č. 136 v roku 1994
75. objekt súp. č. 135 – objekt nerešpektujúci pamiatkové hodnoty územia
76. objekt súp. č. 135 (bývalá katolícka škola) v 1. pol. 20. storočia
77. mariánsky stĺp so sochou , rímskokatolícky kostol súp. č. 297 a zvonica súp. č. 339  
– národné kultúrne pamiatky, č. ÚZPF: 1013/1-3, 1012/1 a 1010/1
78. mariánsky stĺp so sochou, rímskokatolícky kostol súp. č. 297 a zvonica súp. č. 339 v roku 1958
79. rímskokatolícka fara súp. č. 133 – objekt vytypovaný na vyhlásenie za NKP
80. rímskokatolícka fara súp. č. 133 v 1. pol. 20. storočia
81. objekt súp. č. 132 – objekt nerešpektujúci pamiatkové hodnoty územia
82. objekt súp. č. 132 v roku 1961
83. objekt súp. č. 131 – objekt s pamiatkovými hodnotami
84. objekt súp. č. 131 v roku 1961
85. objekty súp. č. 130, 129 a 128
86. objekty súp. č. 130, 129 a 128 v roku 1961
87. objekty súp. č. 130 a 129 – objekt s pam. hodnotami a rešpektujúci pamiatkové hodnoty územia
88. objekt súp. č. 128 – objekt nerešpektujúci pamiatkové hodnoty územia
89. objekt súp. č. 127 – objekt s pamiatkovými hodnotami

90. objekt súp. č. 127 v 1. pol. 20. storočia
91. objekt súp. č. 126 – objekt s pamiatkovými hodnotami
92. objekt súp. č. 126 v roku 1961
93. objekt súp. č. 125 – objekt nerešpektujúci pamiatkové hodnoty územia
94. objekt súp. č. 125 v roku 1961
95. objekt súp. č. 124 – objekt nerešpektujúci pamiatkové hodnoty územia
96. objekt súp. č. 124 v roku 1961
97. objekty súp. č. 123 a 122
98. objekty súp. č. 123 a 122 v roku 1961
99. objekt súp. č. 123 – objekt s pamiatkovými hodnotami
100. objekt súp. č. 122 – objekt s pamiatkovými hodnotami
101. objekt súp. č. 121 – objekt nerešpektujúci pamiatkové hodnoty územia
102. objekt súp. č. 120 – rešpektujúci pamiatkové hodnoty územia
103. objekt súp. č. 120 v roku 1961
104. objekt súp. č. 119 – objekt nerešpektujúci pamiatkové hodnoty územia
105. objekt súp. č. 119 v roku 1961
106. zdravotné stredisko súp. č. 251 – objekt nerešpektujúci pamiatkové hodnoty územia
107. objekty súp. č. 89 a 88
108. objekty súp. č. 89 a 88 v roku 1961
109. objekt súp. č. 89 – objekt nerešpektujúci pamiatkové hodnoty územia
110. objekt súp. č. 88 – objekt rešpektujúci pamiatkové hodnoty územia
111. objekt súp. č. 87 – objekt nerešpektujúci pamiatkové hodnoty územia
112. objekt súp. č. 87 v roku 1961
113. objekt súp. č. 86 – objekt s pamiatkovými hodnotami
114. objekt súp. č. 86 v roku 1961
115. objekt súp. č. 85 – objekt s pamiatkovými hodnotami
116. objekt súp. č. 85 v roku 1961
117. objekt súp. č. 84 – objekt vytypovaný na vyhlásenie za NKP
118. objekt súp. č. 84 v roku 1961
119. objekt súp. č. 83 – objekt s pamiatkovými hodnotami
120. objekt súp. č. 83 v roku 1961
121. objekt súp. č. 82 – objekt s pamiatkovými hodnotami
122. objekt súp. č. 82 v roku 1961
123. objekt súp. č. 81 – objekt rešpektujúci pamiatkové hodnoty územia
124. objekt súp. č. 81 v roku 1961
125. evanjelický kostol súp. č. 298 – národná kultúrna pamiatka, č. ÚZPF: 1011/1
126. požiarna zbrojnica súp. č. 281 - objekt nerešpektujúci pamiatkové hodnoty územia
127. objekt súp. č. 77 – objekt nerešpektujúci pamiatkové hodnoty územia
128. zaniknutá stolárska dielňa súp. č. 79 v roku 1961 (na jej mieste stojí objekt súp. č. 77)
129. zaniknutý objekt súp. č. 78 v roku 1961
130. zaniknutý objekt súp. č. 77 v roku 1961
131. zachovaná časť objektu súp. č. 76 – objekt rešpektujúci pamiatkové hodnoty územia
132. objekt súp. č. 76 v roku 1961

#### **hodnotné detaily fasád (str. 76 – 78)**

133. autentické architektonické a výtvarné prvky fasády objektu súp. č. 193
134. výplň vstupného otvoru objektu súp. č. 190
135. výplň vstupného otvoru objektu súp. č. 139
136. výplň vstupného otvoru objektu súp. č. 138
137. výplň vstupného otvoru objektu súp. č. 131
138. výplň vstupného otvoru objektu súp. č. 84

**prvky systému zelene a zachované rady stodôl (str. 79 – 82)**

- 139.** zeleň areálu rímskokatolíckeho kostola a samostatná parková dispozícia v centre PZ
- 140.** aleja popri objektoch radovej zástavby juhozápadnej strany námestia
- 141.** líniové pásy s alejami a zbytkové plochy zelene vo východnej časti PZ
- 142.** príľahlé brehové porasty a zeleň záhrad na južnej hranici PZ
- 143.** súvislý rad stodôl na parcelách objektov súp. č. 81-84
- 144.** stodoly na parcelách objektov súp. č. 202 a 204
- 145.** stodoly na parcelách objektov súp. č. 199 a 200
- 146.** súvislý rad stodôl na parcelách objektov súp. č. 189–193



1. chránený diaľkový pohľad **P1** na pamiatkovú zónu z juhu v smere od Vlkovej



2. silueta pamiatkovej zóny z juhu v smere od Vlkovej



3. chránený diaľkový pohľad **P2** na pamiatkovú zónu z juhozápadu v smere od Žakoviec



4. silueta pamiatkovej zóny z juhozápadu v smere od Žakoviec





5. chránený diaľkový pohľad **P3** na pamiatkovú zónu z východu zo Šípkového vrchu



6. silueta pamiatkovej zóny z východu z úpätia Šípkového vrchu



**7. letecký pohľad z juhozápadu**  
(autor: Mgr. Ing. Andrej Legutký)



**8. letecký pohľad zo západu**  
(autor: Mgr. Ing. Andrej Legutký)



**9.** letecký pohľad zo severu  
(autor: Mgr. Ing. Andrej Legutký)



**10.** pohľad P4 na námestie zo západu



11. pohľad P5 na východnú časť historickej radovej zástavby námestia



12. pohľad P6 na západnú časť historickej radovej zástavby námestia



13. pohľad P7 na mariánsky stĺp so sochou, zvonicu, rímskokatolícky kostol a faru



14. pohľad P8 na objekt obecného úradu (bývalú radnicu) a evanjelický kostol



**15.** Horný potok (Oberfeld Bach) na južnej hranici pamiatkovej zóny



**16.** Horný potok (Oberfeld Bach) v roku 1994  
(zdroj: Archív Pamiatkového úradu SR, Jurík, č. negatívu 113662)



17. objekt obecného úradu súp. č.204 a evanjelický kostol súp. č. 298



18. objekt obecného úradu súp. č.204 a evanjelický kostol súp. č. 298 v roku 1994  
(zdroj: Archív Pamiatkového úradu SR, Jurík, č. negatívu 113669)



19. zástavba západnej strany komunikácie smerom na Vlkovú

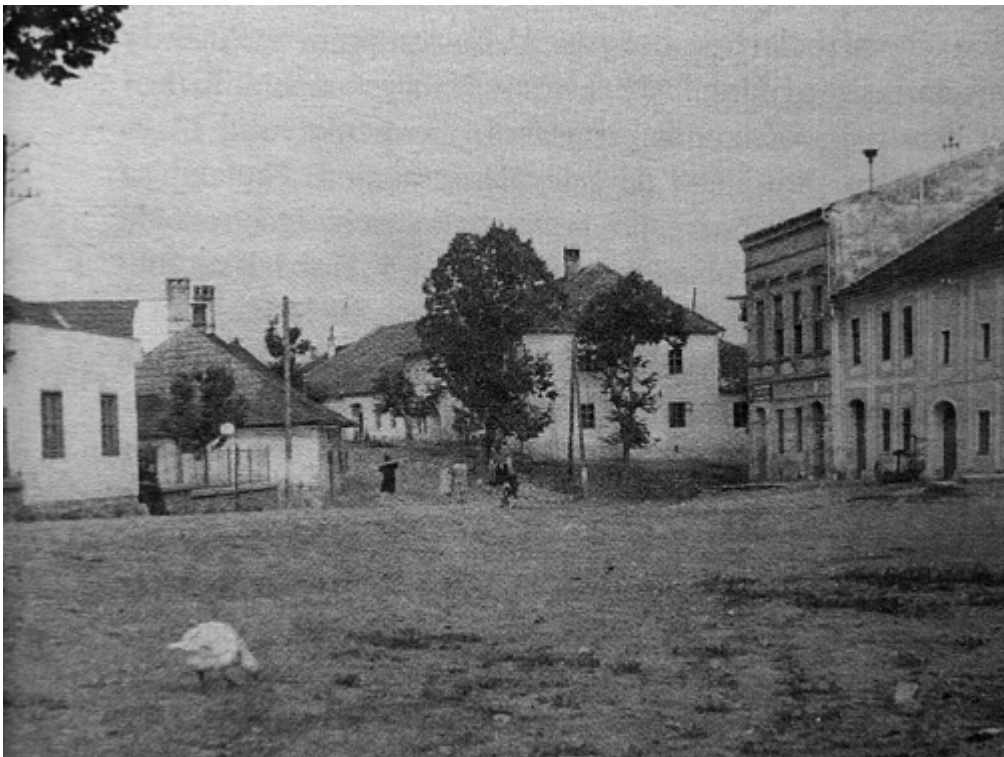


20. zástavba východnej strany komunikácie smerom na Vlkovú





21. radová zástavba južnej strany námestia



22. radová zástavba južnej strany námestia a zaniknuté objekty v strede v rokoch 1918 – 1938  
(zdroj: Chalupecký, I.: Dejiny Vrbova)



**23.** radová zástavba južnej strany námestia s objektmi súp. č. 204 – 198



**24.** radová zástavba južnej strany námestia s objektmi súp. č. 204 – 198 v roku 1959  
(zdroj: Archív Pamiatkového úradu SR, Fialová, č. negatívu 8626/2)



25. radová zástavba južnej strany námestia s objektmi súp. č. 198 – 192



26. radová zástavba južnej strany námestia s objektmi súp. č. 198 – 192 v roku 1959  
(zdroj: Archív Pamiatkového úradu SR, Fialová, č. negatívu 8626/3)



**27.** radová zástavba severnej strany námestia s objektmi súp. č. 126 – 120



**28.** radová zástavba severnej strany námestia s objektmi súp. č. 126 – 120 v roku 1959  
(zdroj: Archív Pamiatkového úradu SR, Fialová, č. negatívu 8626/4)



**29.** radová zástavba južnej strany námestia s objektmi súp. č. 89 – 85



**30.** radová zástavba južnej strany námestia s objektmi súp. č. 89 – 85 v roku 1959  
(zdroj: Archív Pamiatkového úradu SR, Fialová, č. negatívu 8626/5)



31. objekty súp. č. 207 a 206 a revitalizačná plocha **R1** na mieste zaniknutého objektu súp. č. 205



32. objekty súp. č. 207 (bývalá evanjelická škola), 206 a zaniknutý objekt súp. č. 205 v roku 1961  
(zdroj: Archív Pamiatkového úradu SR, Borodáč, č. negatívu 32377)



**33.** objekt súp. č. 207 – objekt nerešpektujúci pamiatkové hodnoty územia



**34.** objekt súp. č. 206 – objekt rešpektujúci pamiatkové hodnoty územia  
(žiaduce je prinavrátenie historického stvárnenia fasády)



35. objekty súp. č. 204, 203 a 202



36. objekty súp. č. 204, 203 a 202 v roku 1961  
(zdroj: Archív Pamiatkového úradu SR, Borodáč, č. negatívu 32364)





37. objekt súp. č. 204 – objekt s pamiatkovými hodnotami



38. objekt súp. č. 204 (bývalá radnica) a objekt súp. č. 203 v 30. r. 20. st.  
(zdroj: Chalupický, I.: Dejiny Vrbova)



**39.** objekt súp. č. 203 – objekt s pamiatkovými hodnotami  
(žiaduce je prinavrátenie historického stvárnenia fasády)



**40.** objekt súp. č. 202 – objekt s pamiatkovými hodnotami  
(žiaduce je prinavrátenie historického stvárnenia fasády)



**41.** objekty súp. č. 201 a 254 – objekty rešpektujúce pamiatkové hodnoty územia (žiaduca je zmena zastrešenia objektov na sedlové a odstránenie nevhodných úprav fasád-šambrán, prvkov falzifikujúcej výzdoby či vysoký a štruktúrovaný obklad sokla)



**42.** objekty súp. č. 201 a 254 ako jeden objekt pred rozdelením v roku 1959 (zdroj: Archív Pamiatkového úradu SR, Fialová, výrez z negatívu č. 8626/2)



**43.** objekty súp. č. 200, 199 a 198



**44.** objekty súp. č. 200, 199 a 198 v roku 1961  
(zdroj: Archív Pamiatkového úradu SR, Borodáč, č. negatívu 32362)



45. objekt súp. č. 200 – objekt s pamiatkovými hodnotami  
(žiaduce je prinavrátenie historického stvárnenia fasády)



46. objekt súp. č. 199 – objekt vytypovaný na vyhlásenie za NKP



**47. objekt súp. č. 198 – objekt vytypovaný na vyhlásenie za NKP**



**48.** objekt súp. č. 197– objekt rešpektujúci pamiatkové hodnoty územia  
(žiaduca je zmena zastrešenia na sedlové)



**49.** objekt súp. č. 197 v roku 1961  
(zdroj: Archív Pamiatkového úradu SR, Borodáč, č. negatívu 32360)



**50.** objekt súp. č. 196 – objekt nerešpektujúci pamiatkové hodnoty územia



**51.** objekt súp. č. 196 v roku 1959  
(zdroj: Archív Pamiatkového úradu SR, Fialová, výrez z negatívu č. 8626/3)





**52.** objekty súp. č. 195, 194 a 193



**53.** objekty súp. č. 195, 194 a 193 v roku 1961  
(zdroj: Archív Pamiatkového úradu SR, Borodáč, č. negatívu 32353)



**54.** objekt súp. č. 195 – objekt nerešpektujúci pamiatkové hodnoty územia



**55.** objekt súp. č. 194 – objekt s pamiatkovými hodnotami  
(žiaduce je prinavrátenie historického stvárnenia fasády)



**56.** objekt súp. č. 193 – objekt vytypovaný na vyhlásenie za NKP



**57.** objekty súp. č. 192, 191 a 190



**58.** objekty súp. č. 192, 191 a 190 v roku 1961  
(zdroj: Archív Pamiatkového úradu SR, Borodáč, č. negatívu 32359)



**59.** objekt súp. č. 192 – objekt s pamiatkovými hodnotami  
(žiaduce je odstránenie prvkov v nadpraží otvorov a korekcia farebného riešenia fasády)  
a prinavrátenie historického stvárnenia fasády



**60.** objekt súp. č. 191 – objekt s pamiatkovými hodnotami  
(žiaduce je prinavrátenie historického stvárnenia fasády)



**61.** objekt súp. č. 190 – objekt vytypovaný na vyhlásenie za NKP



**62.** objekty súp. č. 189 a 188



**63.** objekty súp. č. 189 a 188 v roku 1961  
(zdroj: Archív Pamiatkového úradu SR, Borodáč, č. negatívu 32357)



**64.** objekt súp. č. 189 – objekt s pamiatkovými hodnotami  
(žiadauce je prinavrátenie historického stvárnenia fasády)



**65.** objekt súp. č. 188 – objekt rešpektujúci pamiatkové hodnoty územia  
(žiaduca je zmena zastrešenia na sedlové a prinavrátenie historického stvárnenia fasády)





**66. objekt súp. č. 277 – objekt nerešpektujúci pamiatkové hodnoty územia**



**67.** objekty súp. č. 140, 139, 138 a 137



**68.** objekty súp. č. 140, 139, 138 a 137 v roku 1961  
(zdroj: Archív Pamiatkového úradu SR, Borodáč, č. negatívu 32356)



**69.** objekt súp. č. 140 – objekt rešpektujúci pamiatkové hodnoty územia  
(žiaduca je korekcia farebného riešenia hlavnej fasády)



**70.** objekt súp. č. 139 – objekt s pamiatkovými hodnotami  
(žiaduca je prinavrátenie historického stvárnenia fasády)



**71.** objekt súp. č. 138 – objekt s pamiatkovými hodnotami  
(žiaduce je prinavrátenie historického stvárnenia fasády)



**72.** objekt súp. č. 137 – objekt s pamiatkovými hodnotami  
(žiaduce je prinavrátenie historického stvárnenia fasády)



**73.** objekt súp. č. 136 – objekt nerešpektujúci pamiatkové hodnoty územia



**74.** objekt súp. č. 136 v roku 1994  
(zdroj: Archív Pamiatkového úradu SR, Jurík, č. negatívu 113676)



**75. objekt súp. č. 135 – objekt nerešpektujúci pamiatkové hodnoty územia**



**76. objekt súp. č. 135 (bývalá katolícka škola) v 1. pol. 20. storočia  
(zdroj: Chalupický, I.: Dejiny Vrbova)**



77. mariánsky stĺp so sochou, rímskokatolícky kostol súp. č. 297 a zvonica súp. č. 339  
– národné kultúrne pamiatky, č. ÚZPF: 1013/1-3, 1012/1 a 1010/1



78. mariánsky stĺp so sochou, rímskokatolícky kostol súp. č. 297 a zvonica súp. č. 339 v roku 1958  
(zdroj: Archív Pamiatkového úradu SR, Kedro, č. negatívu 15061)



**79.** rímskokatolícka fara súp. č. 133 – objekt vytypovaný na vyhlásenie za NKP



**80.** rímskokatolícka fara súp. č. 133 v 1. pol. 20. storočia  
(zdroj: Chalupecký, I.: Dejiny Vrbova)





**81.** objekt súp. č. 132– objekt nerešpektujúci pamiatkové hodnoty územia



**82.** objekt súp. č. 132 v roku 1961  
(zdroj: Archív Pamiatkového úradu SR, Borodáč, č. negatívu 32386)



**83.** objekt súp. č. 131– objekt s pamiatkovými hodnotami  
(žiadauce je prinavrátenie historického stvárnenia fasády)



**84.** objekt súp. č. 131 v roku 1961  
(zdroj: Archív Pamiatkového úradu SR, Borodáč, č. negatívu 32413)



**85.** objekty súp. č. 130, 129 a 128



**86.** objekty súp. č. 130, 129 a 128 v roku 1961  
(zdroj: Archív Pamiatkového úradu SR, Borodáč, č. negatívu 32384)



**87.** objekt súp. č. 130 – objekt s pamiatkovými hodnotami  
a objekt súp. č. 129 – objekt rešpektujúci pamiatkové hodnoty územia  
(žiaduce je prinavrátenie historického stvárnenia fasád)



**88.** objekt súp. č. 128 – objekt nerešpektujúci pamiatkové hodnoty územia



**89.** objekt súp. č. 127 – objekt s pamiatkovými hodnotami  
(žiadauce je prinavrátenie historického stvárnenia fasády)



**90.** objekt súp. č. 127 v 1. pol. 20. storočia  
(zdroj: Šlachta F.: Kultúrnohistorické pamiatky Popradského okresu)



**91.** objekt súp. č. 126 – objekt s pamiatkovými hodnotami  
(žiaduce je prinavrátenie historického stvárnenia fasády)



**92.** objekt súp. č. 126 v roku 1961  
(zdroj: Archív Pamiatkového úradu SR, Borodáč, č. negatívu 32354)



**93.** objekt súp. č. 125 – objekt nerešpektujúci pamiatkové hodnoty územia



**94.** objekt súp. č. 125 v roku 1961  
(zdroj: Archív Pamiatkového úradu SR, Borodáč, č. negatívu 32352)



**95. 124 – objekt nerešpektujúci pamiatkové hodnoty územia**



**96. objekt súp. č. 124 v roku 1961**  
(zdroj: Archív Pamiatkového úradu SR, Borodáč, č. negatívu 32351)





**97.** objekty súp. č. 123 a 122



**98.** objekty súp. č. 123 a 122 v roku 1961  
(zdroj: Archív Pamiatkového úradu SR, Borodáč, výrez z negatívu č. 32350)



**99.** objekt súp. č. 123 – objekt s pamiatkovými hodnotami  
(žiadauce je prinavrátenie historického stvárnenia fasády)



**100.** objekt súp. č. 122 – objekt s pamiatkovými hodnotami  
(žiadauce je prinavrátenie historického stvárnenia fasády)



**101. objekt súp. č. 121 – objekt nerešpektujúci pamiatkové hodnoty územia**



**102.** objekt súp. č. 120 – objekt rešpektujúci pamiatkové hodnoty územia  
(žiaduca je zmena zastrešenia na sedlové a úprava vstupného otvoru)



**103.** objekt súp. č. 120 v roku 1961  
(zdroj: Archív Pamiatkového úradu SR, Borodáč, č. negatívu 32349)



**104.** objekt súp. č. 119 – objekt nerešpektujúci pamiatkové hodnoty územia



**105.** objekt súp. č. 119 v roku 1961  
(zdroj: Archív Pamiatkového úradu SR, Borodáč, č. negatívu 32348)



**106. zdravotné stredisko súp. č. 251 – objekt nerešpektujúci pamiatkové hodnoty územia**



**107.** objekty súp. č. 89 a 88



**108.** objekty súp. č. 89 a 88 v roku 1961  
(zdroj: Archív Pamiatkového úradu SR, Borodáč, č. negatívu 32379)



**109.** objekt súp. č. 89 – objekt nerešpektujúci pamiatkové hodnoty územia



**110.** objekt súp. č. 88 – objekt rešpektujúci pamiatkové hodnoty územia





**111.** objekt súp. č. 87 – objekt nerešpektujúci pamiatkové hodnoty územia



**112.** objekt súp. č. 87 v roku 1961  
(zdroj: Archív Pamiatkového úradu SR, Borodáč, č. negatívu 32389)



**113.** objekt súp. č. 86 – objekt s pamiatkovými hodnotami  
(žiadauce je prinavrátenie historického stvárnenia fasády)



**114.** objekt súp. č. 86 v roku 1961  
(zdroj: Archív Pamiatkového úradu SR, Borodáč, č. negatívu 32388)



**115.** objekt súp. č. 85 – objekt s pamiatkovými hodnotami



**116.** objekt súp. č. 85 v roku 1961  
(zdroj: Archív Pamiatkového úradu SR, Borodáč, č. negatívu 32378)



**117.** objekt súp. č. 84 – objekt vytypovaný na vyhlásenie za NKP



**118.** objekt súp. č. 84 v roku 1961  
(zdroj: Archív Pamiatkového úradu SR, Borodáč, č. negatívu 32393)



**119.** objekt súp. č. 83 – objekt s pamiatkovými hodnotami  
(žiadauce je prinavrátenie historického stvárnenia fasády)



**120.** objekt súp. č. 83 v roku 1961  
(zdroj: Archív Pamiatkového úradu SR, Borodáč, č. negatívu 32416)



**121.** objekt súp. č. 82 – objekt s pamiatkovými hodnotami  
(žiaduce je prinavrátenie historického stvárnenia fasády)



**122.** objekt súp. č. 82 v roku 1961  
(zdroj: Archív Pamiatkového úradu SR, Borodáč, č. negatívu 32414)



**123.** objekt súp. č. 81 – objekt rešpektujúci pamiatkové hodnoty územia



**124.** objekt súp. č. 81 v roku 1961  
(zdroj: Archív Pamiatkového úradu SR, Borodáč, č. negatívu 32415)



125. evanjelický kostol súp. č. 298 – národná kultúrna pamiatka, č. ÚZPF: 1011/1



126. požiarne zbrojnica súp. č. 281 – objekt nerešpektujúci pamiatkové hodnoty územia





**127.** objekt súp. č. 77 – objekt nerešpektujúci pamiatkové hodnoty územia



**128.** zaniknutá stolárska dielňa súp. č. 79 v roku 1961 (na jej mieste stojí objekt súp. č. 77)  
(zdroj: Archív Pamiatkového úradu SR, Borodáč, č. negatívu 32412)



**129.** zaniknutý objekt súp. č. 78 v roku 1961  
(zdroj: Archív Pamiatkového úradu SR, Borodáč, č. negatívu 32411)



**130.** zaniknutý objekt súp. č. 77 v roku 1961  
(zdroj: Archív Pamiatkového úradu SR, Borodáč, č. negatívu 32409)



**131.** zachovaná časť objektu súp. č. 76 – objekt rešpektujúci pamiatkové hodnoty územia



**132.** objekt súp. č. 76 v roku 1961  
(zdroj: Archív Pamiatkového úradu SR, Borodáč, č. negatívu 32408)



**133.** autentické architektonické a výtvarné prvky fasády objektu súp. č. 193



**134.** výplň vstupného otvoru objektu súp. č. 190



**135.** výplň vstupného otvoru objektu súp. č. 139



**136.** výplň vstupného otvoru objektu súp. č. 138



**137.** výplň vstupného otvoru objektu súp. č. 131



**138.** výplň vstupného otvoru objektu súp. č. 84



**139.** zeleň areálu rímskokatolíckeho kostola a samostatná parková dispozícia v centre PZ  
(autor: Mgr. Ing. Andrej Legutký)



**140.** aleja popri objektoch radovej zástavby juhozápadnej strany námestia



**141.** líniové pásy s alejami a zbytkové plochy zelene vo východnej časti PZ



**142.** príľahlé brehové porasty a zeleň záhrad na južnej hranici PZ





**143.** súvislý rad stodôl na parcelách objektov súp. č. 81-84



**144.** stodoly na parcelách objektov súp. č. 202 a 204



**145.** stodoly na parcelách objektov súp. č. 199 a 200



**146.** súvislý rad stodôl na parcelách objektov súp. č. 189–193