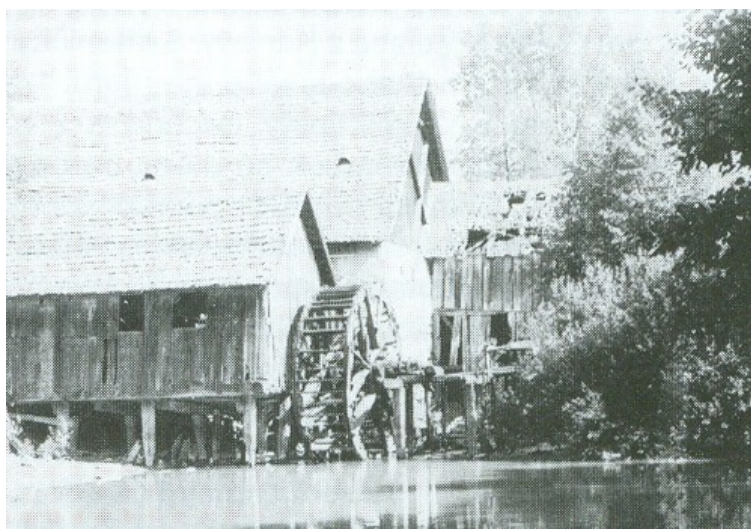
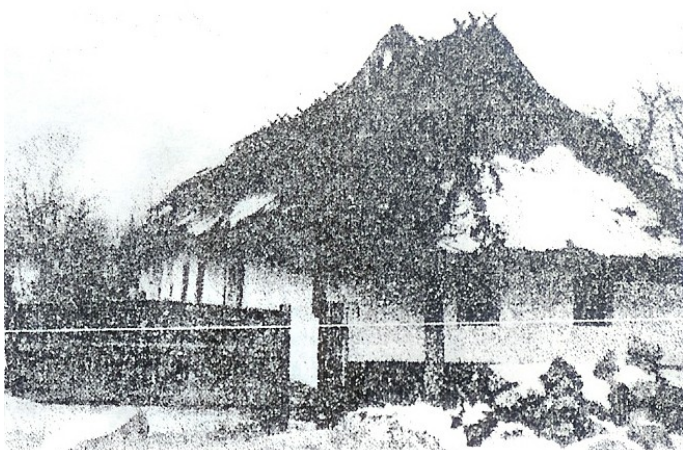


Časť 2. B. HISTORICKÝ A STAVEBNÝ VÝVOJ ÚZEMIA



Dnes už nejestvujúci mlyn na rieke Bodva
(na východnej strane pred vstupom do obce)

Pohľad na rím. kat. kostol s barokovou strechou
pred požiarom v roku 1904



Fotografia posledného domu zakrytého slamou



Odbúraný dom na južnom okraji PZ



Az 50-es években Tornaújfaluban. A női alak Szilágyi Erzsébet
(szül. Bobaly). Rajzolta unokája, Köteles Erzsébet, saját
visszaemlékezése alapján.



Sýpka pri dome č. 95
Kuchyňa v Turnianskej Novej Vsi v polovici 20. stor.
Zdroj: [www. Gomorország.sk](http://www.Gomorország.sk)

Časť 2. B. HISTORICKÝ A STAVEBNÝ VÝVOJ ÚZEMIA



Spoločný dvor—domy č. 105, 106,
foto pol. 20. stor



Spoločný dvor—domy č. 15 a 16,
foto 80. r. 20. stor



Ľudový dom č. 26, s národopisnou expozíciou
Foto: Šmelková, marec 2010



Národopisná expozícia
www.turnianskanovaves.ocu.sk



Ľudový kroj z Turnianskej Novej Vsi,
<http://www.babamuzeum.mool.hu/>

