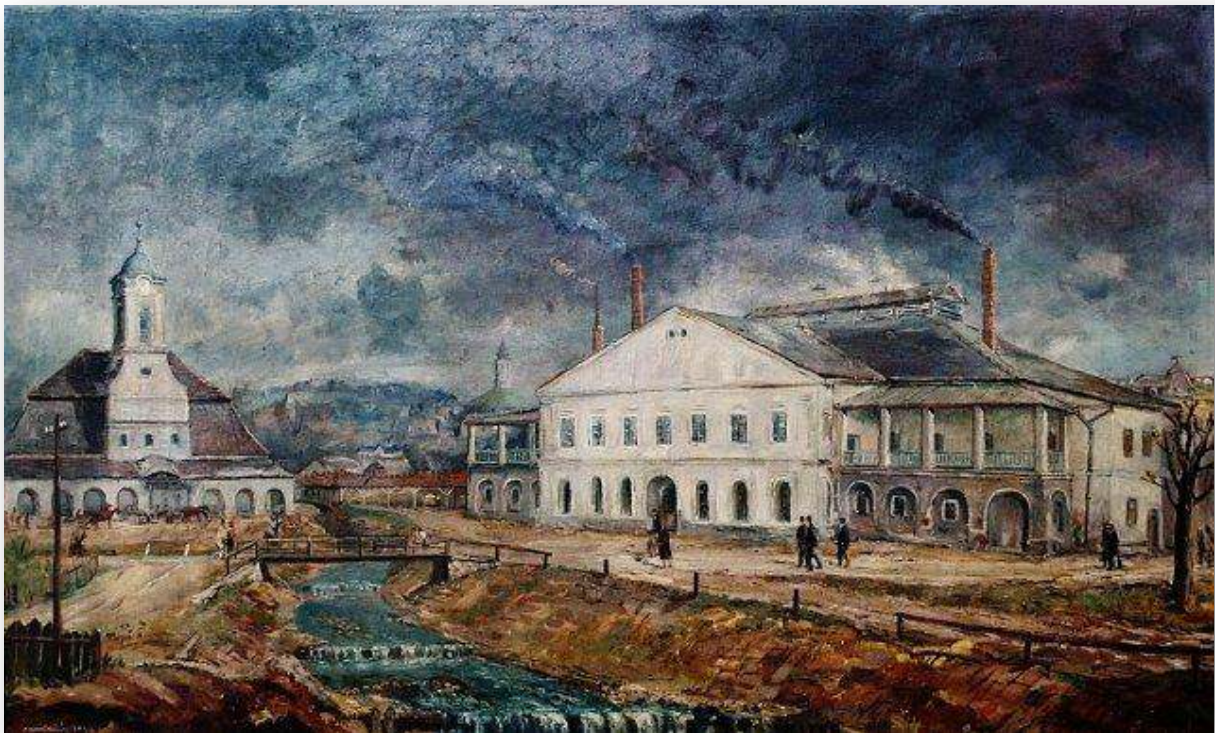


KRAJSKÝ PAMIATKOVÝ ÚRAD PREŠOV

**PAMIATKOVÁ ZÓNA
SOLNÁ BAŇA**

ZÁSADY OCHRANY PAMIATKOVÉHO ÚZEMIA

FOTODOKUMENTÁCIA



PREŠOV 2015



1. Výrez z historickej mapy 1. vojenského mapovania, r. 1763-1787



2. Výrez z historickej mapy 2. vojenského mapovania, r. 1806-1869



3. Prehľadná mapa lesov z roku 1728



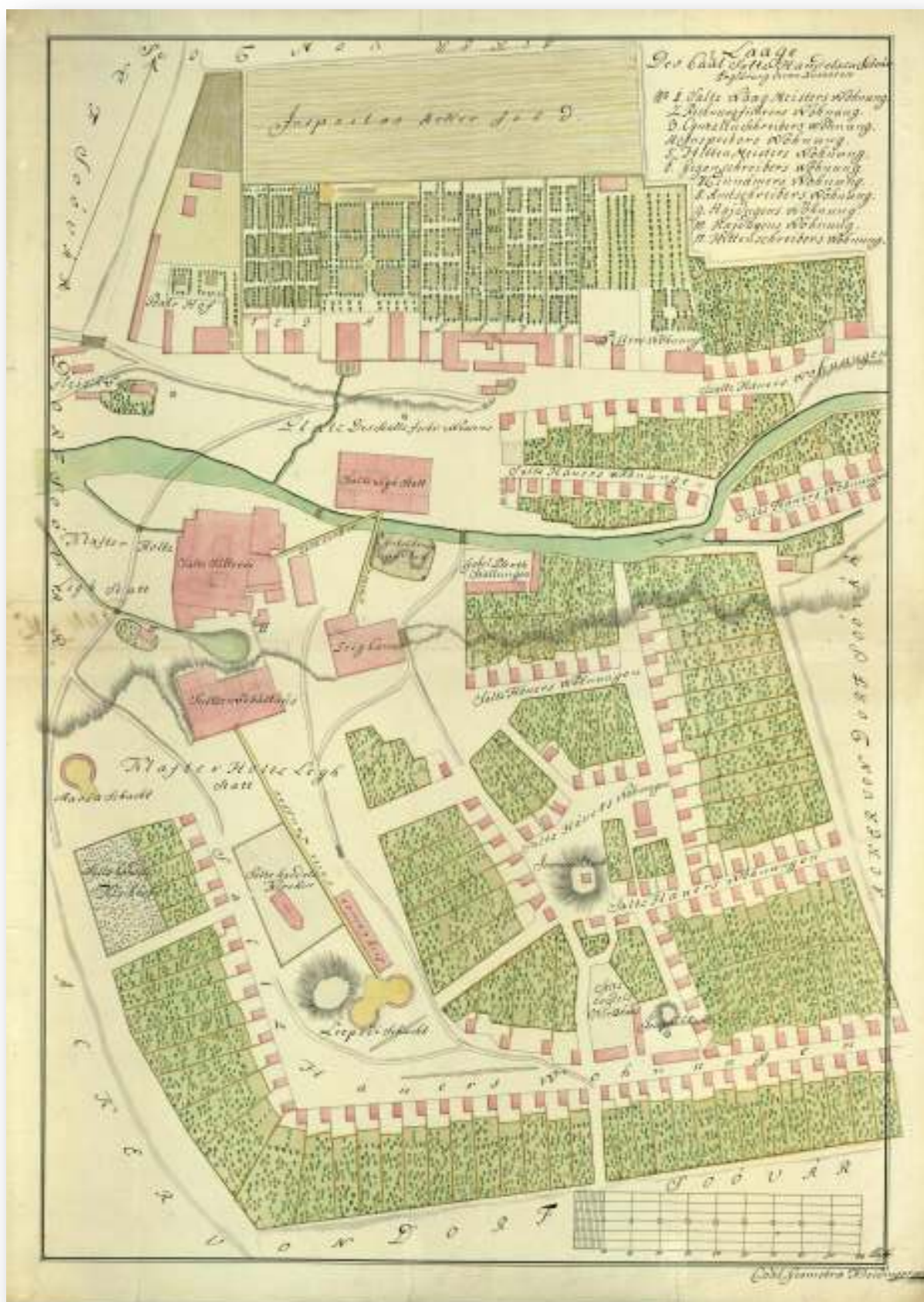
4. DTTO – výrez Solivar



5. Polohopisná mapa solivarského teritória, vyhotovená komorským geometrom Kneidingerom, približne z roku 1750



6. DTTO – výrez z polohopisnej mapy



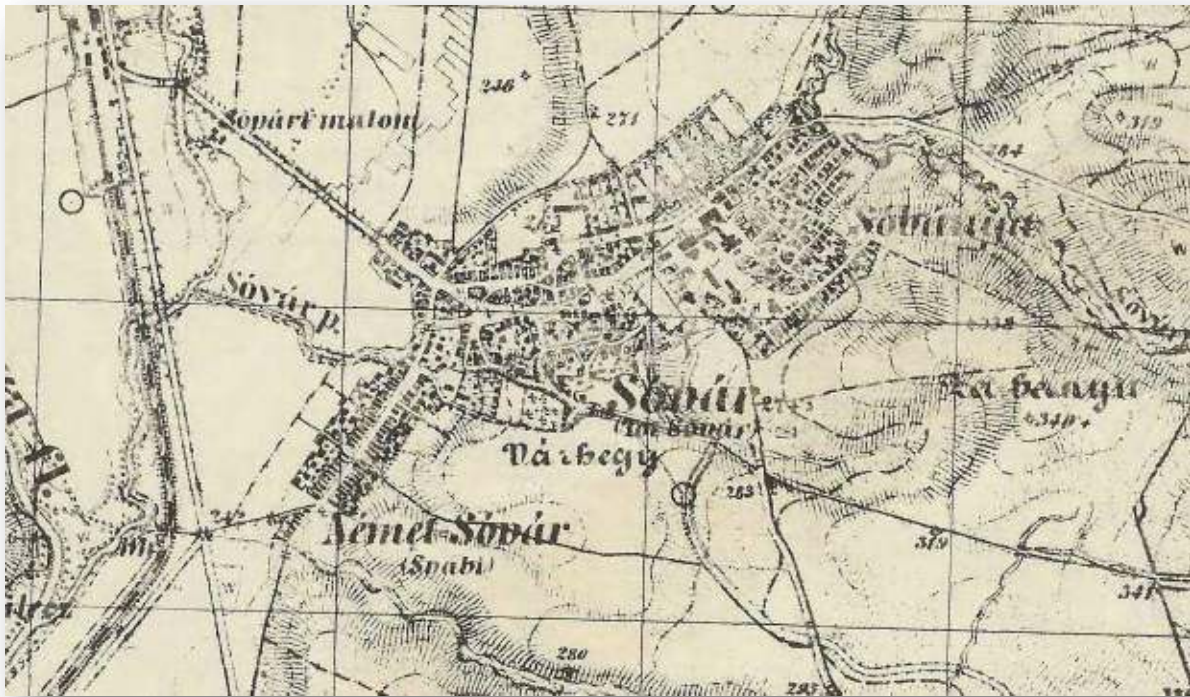
7. Pôdorys "soľnobanského handľu" z obdobia Kochovej komisie (r. 1774)



8. Solivar, r. 1779



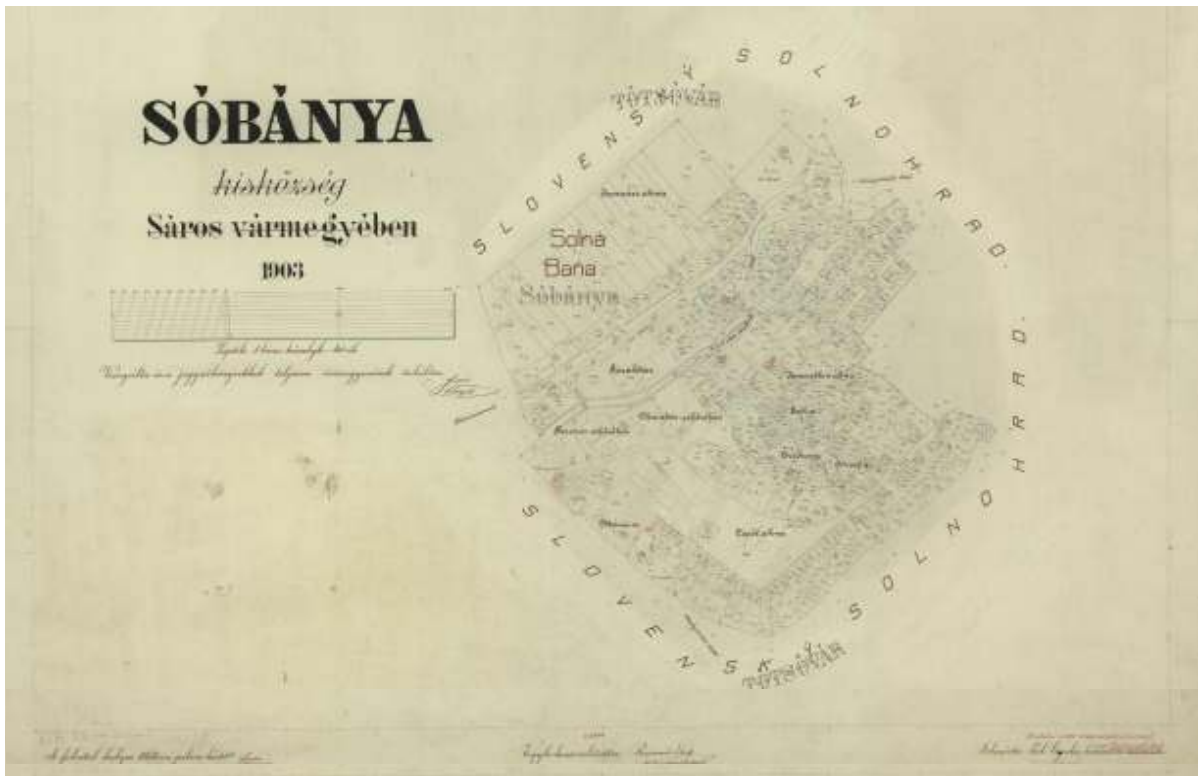
9. Solivar, r. 1779 – výrez



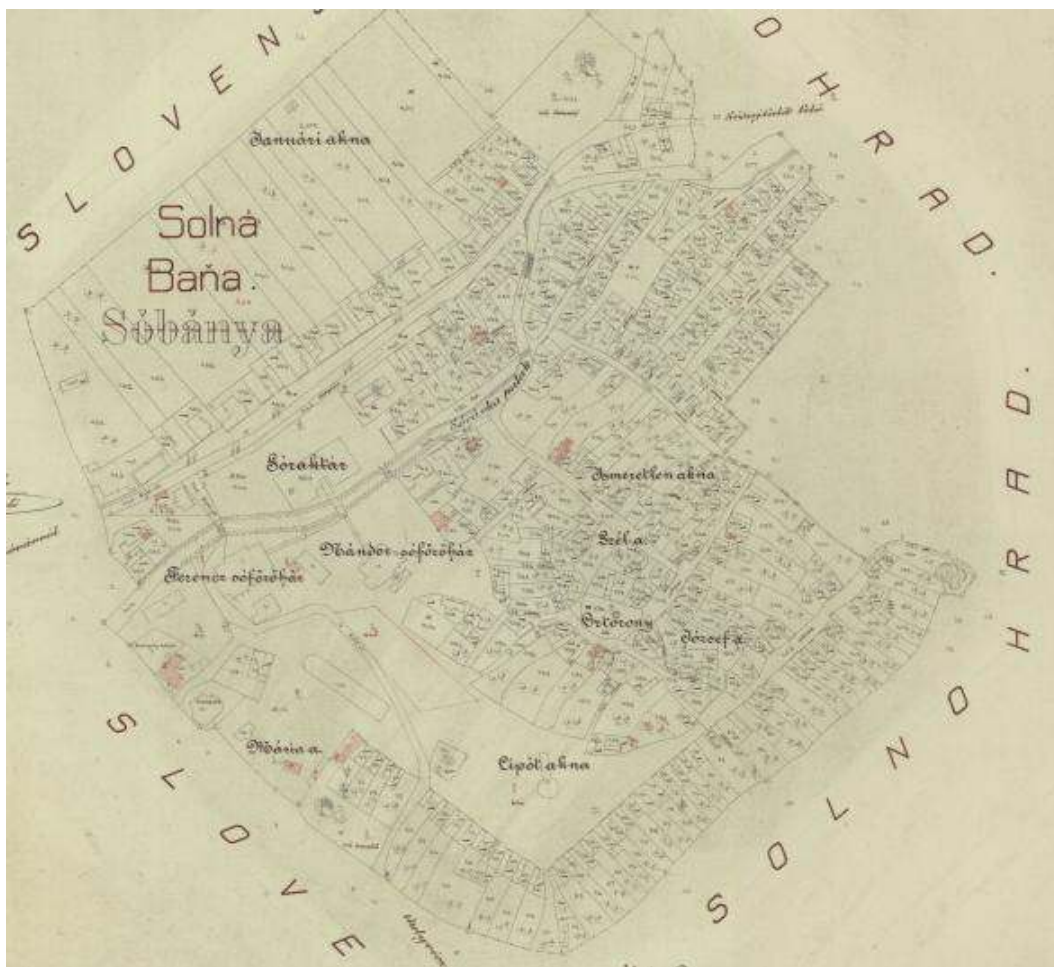
14. Magyar Királyság (1869-1897)



15. Mapovanie Rakúsko-uhorskej monarchie (1869-1897)



16. Katastrálna mapa Solnej Bane, 1903, zmeny 1921 (Ing. Ján Marhounek)



17. DTTO – výrez



18. Výrez z ortofotomapy, r.1950



19. Výrez z ortofotomapy, r. 2010



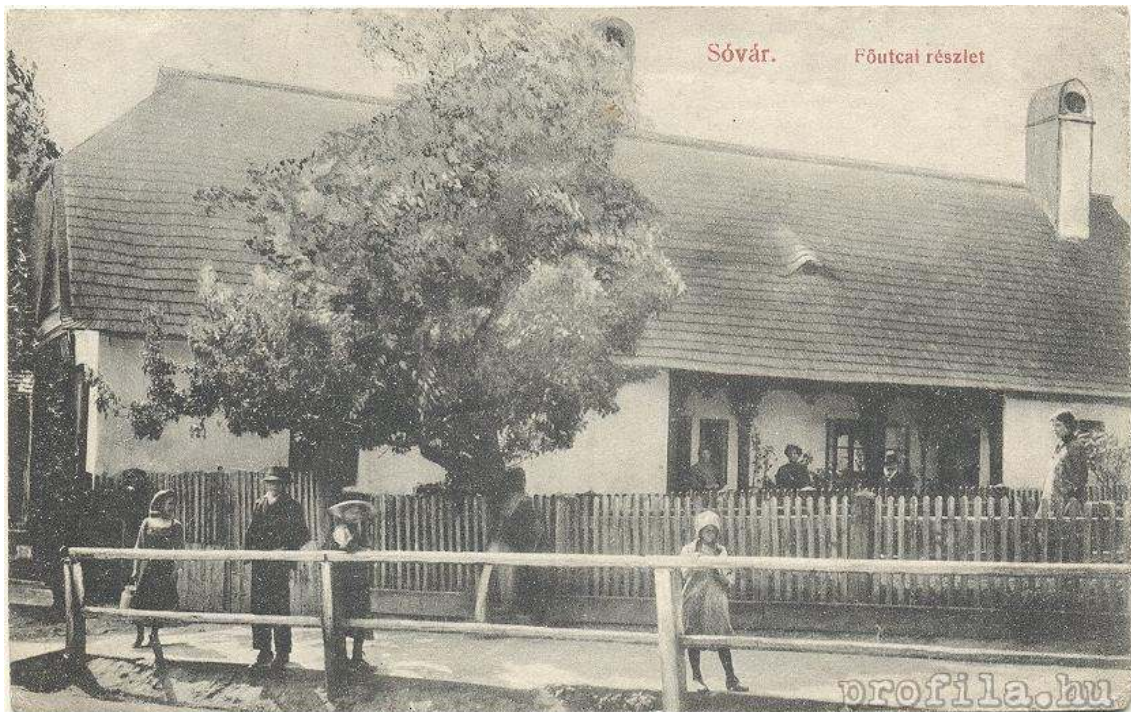
20. Výrez z mapy mesta Prešov, r. 1972



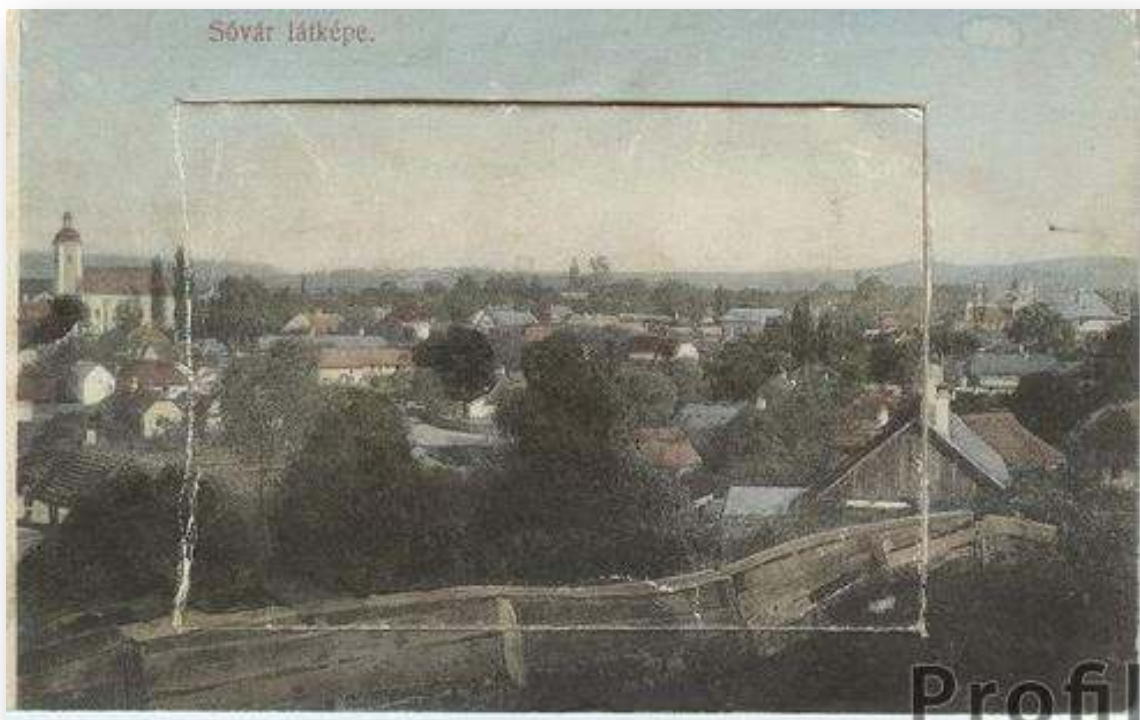
21. Katastrálna mapa, Úrad geodézie, kartografie a katastra SR, Mapový portál katastra nehnuteľností, testovacia prevádzka, r. 2015, www.mapka.gku.sk



23. Solivar, historická pohľadnica, zač. 20. stor.



24. Solivar, historická pohľadnica, zač. 20. stor.



25a. Pohľad na Solivar od Kostola sv. Štefana, historická pohľadnica, zač. 20. storočia



25b. Pohľad na Solivar od Kostola sv. Štefana, r. 2015



26a. Komory (sklady soli) a časť námestia, historická pohľadnica, r. 1900



26b. Komory a časť námestia, r. 2013



27. Sušenie dreva, historická pohľadnica, 1904



28. Škola, lesná správa, úrad vedúceho, historická pohľadnica, rok 1912



29. Gápel' a kaplnka, historická pohľadnica, rok 1914



30. Promenáda na námestí, historická pohľadnica, rok 1919



~ SOLNOHRAD. ~



31. Varňa František, centrum Sol'nej Bane, historická pohľadnica, rok 1927



32a. Varha František, historická pohľadnica, foto Divald, rok 1899



32b. Varha František, 1986



32c. Varña František, 2008



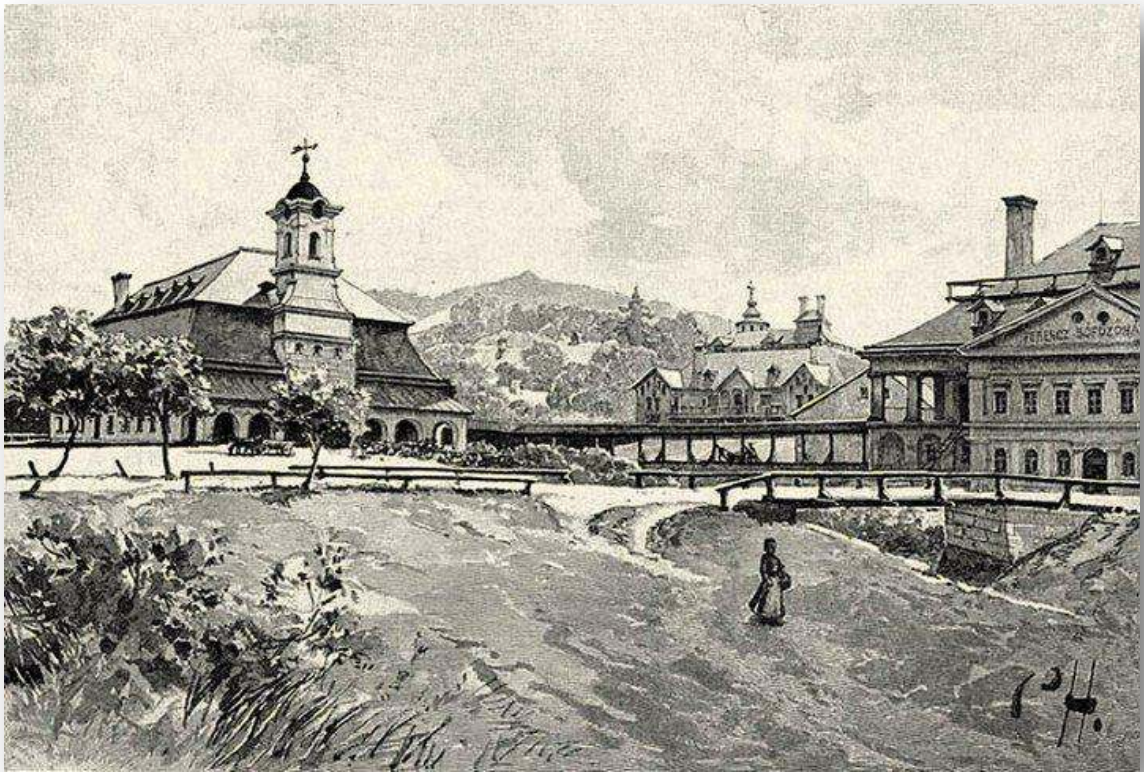
32d. Varña František, r. 2015



33a. Pohľad z terajšej ul. Zlatobanská smerom na SZ (četerne, strojovňa, varňa František, dielne, komory, varňa Ferdinand), 1. štvrtina 20. stor.



33b. Pohľad z terajšej ul. Zlatobanská smerom na SZ (četerne, strojovňa, varňa František, veža komôr), r. 2015



34. Komory, varňa Ferdinand a varňa rantišek, historická maľba



35. Slávnostný nástup Pluku poľného delostrelectva č. 18
pred odchodom na front; na ľavo komory, r. 1914



36a, 36b, 36c. Pohľad na centrum z klopačky, okolo r. 1900, 1920 a 2013



37a. Komory (sklady soli) a Soľný potok, pohľadnica, začiatok 20. stor.



37b. Komory a Soľný potok, r. 2013



38a. Komory, v pozadí klopačka a varňa Ferdinand, 1. štvrtina 20. stor.



38b. Komory, v pozadí klopačka. 80. roky 20. stor.



38c. Komory a klopačka, 60-té roky 20. stor.



38d. Komory a klopačka, r. 1984



39a. Komory. Požiar 18. mája 1986



39b. Komory, krátko po požiar, rok 1986



39c. Komory, november 2015



40a. Námestie osloboditeľov, komory a Kostol sv. Jána Krstiteľa, r. 2014



40b. Námestie osloboditeľov, komory a Kostol sv. Jána Krstiteľa, október 2015



41a, 41b, 41c – pohľad na komory zo SV, 70. roky, 80. roky a r. 2015



42a. Dielne solivaru, 70. roky 20. stor



42b. Ruiny dielní, r. 2015



43. Železnička, prvá polovica 20. stor.



44. Železnička, pohľad do interiéru, prvá polovica 20. stor.



45. Železnica cez Soľný potok, 1. pol. 20. stor.



46. Zvyšky základov mosta pre železnicu, r. 2015



47a. Gápeľ, západná fasáda, r. 1957



47b. Gápeľ, západná fasáda, r. 2009



48a. Klopačka, r. 1953



48b. Klopačka, r. 2015



49a. Četerne, 80.roky 20. stor.



49b. Četerne, r. 2015



50a. Vozovňa, 80.roky 20. stor.



50b. Vozovňa, r. 2015



51. Východná časť Zborovskej ul so strojovňou solivaru, r. 2011



52. Strojovňa, pohľad od západu, r. 2015



53a. Kaplnka sv. Rocha, r. 1955



53b. Kaplnka sv. Rocha, r. 2015



54a. Kostol sv. Jána Krstiteľa, r. 1953



54b. Kostol sv. Jána Krstiteľa, r. 2015



55a. Budova administratívna, Nám. osloboditeľov (pôv. Panský radek), č. 11,13,r. 1953



55b. Budova administratívna, Nám. Osloboditeľov č. 11,13, r. 2006



56a. Dom meštiansky na Solnobanskej ul. 22 a 27 (pôv. Panský radek),
70. roky 20. stor.



56b. Dom meštiansky na Solnobanskej ul.č. 22 a 27, r. 2010



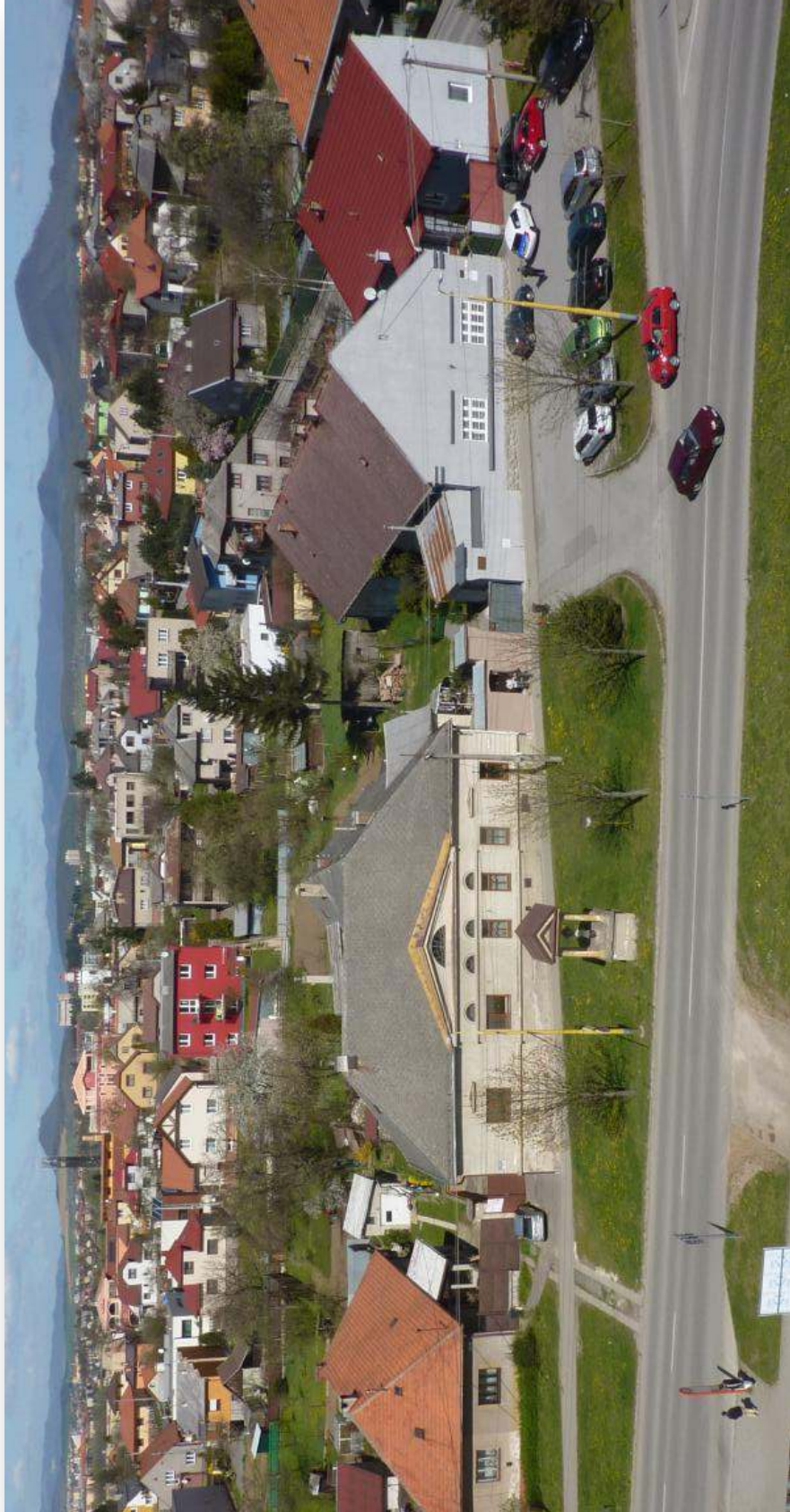
57. Pohľad z veže komôr JV až J smerom – situovanie objektov pôvodného solivaru
– klopačka, gápel', četerne, varňa, r. 2015



58. Pohľad z veže komôr J až JZ smerom – četerme, varňa, Soľný potok, vpravo zástavba Ondavskej ul., r. 2015



59. Pohľad z veže komôr na západnú časť zástavby Námestia osloboditeľov, r. 2015



60. Pohľad z veže komôr na strednú časť zástavby Námestia osloboditeľov, r. 2015



61. Pohľad z veže komôr na východnú časť zástavby Námestia osloboditeľov a začiatok Solnobanskej ul., r. 2015



62. Pohľad z veže komôr na východnú časť zástavby Námestia osloboditeľov a Kostol sv. Jána Krstiteľa (tzv. banský kostol), r. 2015



63. Námestie osloboditeľov – pohľad na východ, október 2015



64. Námestie osloboditeľov, december 2015 – NKP Kostol, Komory, Varňa



65. Rušivé objekty SZ zástavby Námestia osloboditeľov
– reštaurácia Šport, Jednota



66. Pohľad na južnú časť Námestia osloboditeľov z križovatky
Námestie osloboditeľov- Kysucká



67. NKP Budova administratívna, Nám. Osloboditeľov 11, 13



68. NKP Kaplnka



69. Nám. Osloboditeľov č. 15 (návrh na vyhlásenie za NKP),
vpravo NKP Dom remeselnícky, Nám. Osloboditeľov 17



70. Z východu uzatvára Námestie osloboditeľov NKP Kostol sv. Jána Krstiteľa
(Nám. Osloboditeľov č. 6)



71. Juhozápadná časť zástavby Soľnobanskej ulice (č.5 až 11)



72. Stredná časť zástavby Soľnobanskej ul. – bližšie NKP Dom meštiansky (č. 21)



73. NKP Dom meštiansky, Soľnobanská č. 27, 29



74. SV časť domoradia s rušivým objektom



75. Ústie Zlatobanskej ul. do Námestia osloboditeľov



76. Západná strana Zlatobanskej ul. s NKP Četerne



77. Východná strana Zlatobanskej ul. s NKP Kaplnka sv. Rocha



78. Cintorín na Zlatobanskej ul.



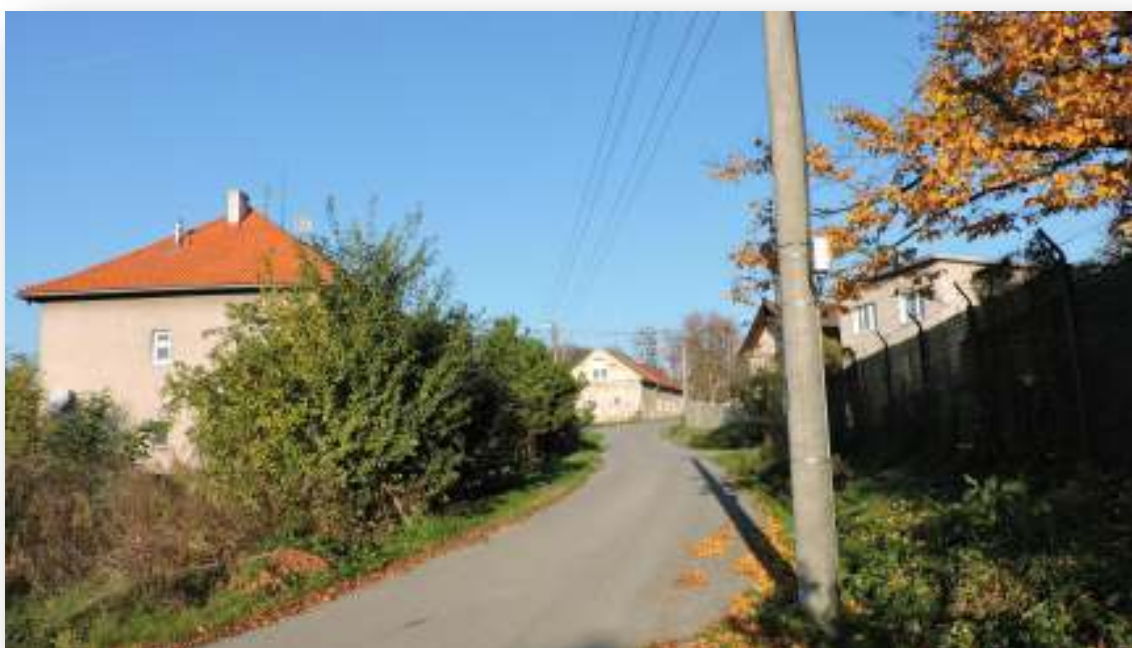
79. Zástavba západnej strany južnej časti Zlatobanskej ul.



80. Križovatka Zlatobanskej ul. a Zborovskej ul.
s nevhodným situovaním otočky trolejbusov



81. Zborovská, pohľad od otočky trolejbusov smerom na SZ
(vpravo NKP Varňa, v pozadí NKP Strojovňa)



82. Západná strana Zborovskej ul., pohľad na východ



83. Pohľad zo Zborovskej ul smerom na JV



84. JZ koniec Zborovskej ul. – vodná nádrž „Mindžala“
– vytypovaná na vyhlásenie za NKP



85. Z část ul. Padlých hrdinů s vyústěním na Zlatobanskú



86. Zástavba ul. Padlých hrdinů s potokem Solivarka



87. Zástavba východnej časti ul. Padlých hrdinov



88. Padlých hrdinov 2 – NKP Vozovňa



89. Rôznorodá zástavba ulice Pri hati



90. Pri hati – východná časť ulice



91. Pri hati – pôvodné domy a rušivý objekt



92. Ul. Boženy Němcovej – východné domoradie



93. Zástavba Ul. Boženy Němcovej – južná časť ulice



94. Ul. Boženy Němcovej – východné domoradie



95. Boženy Němcovej - južná časť západnej strany ulice



96. Banická ul. – pohľad na JV



97. Banická ul. – pohľad zo Zlatobánskej ul.



97. Banická ul. – pohľad zo Zlatobánskej ul.



98. Gápľová ul., č. 11 až 13



99. Gápľová ul. č. 2 až 12



100. Nevhodne situované parkovisko na Gápľovej, vpravo NKP Gápľ



101. Východná časť Gáplovej ul.



102. Gápľová ul. č. 25 až 29



103. Vústenie Gápľovej ul. do Čipkárskej



104. Pohľad z klopačky na Čipkársku ul., v popredí NKP ľudové domy č. 14 až 18



105. Pohľad z klopačky na Čipkársku ul. smerom k Zlatobánskej



106. Čipkárska č. 12 až 18



107. Rušivé objekty na Čipkárskej 8



108. Lidická ul. č. 6 až 14



109. Lidická ul. č. 5 až 12



110. Lidická ul. č. 1, v pozadí NKP Klopačka, v pravo odbočka na ul. Pod turňou



111. Ul. Pod turňou, v pozadí NKP Kostol sv. Jána Krstiteľa na Nám. osloboditeľov



112. Ul. Pod turňou, č.6 až 10



113. Pôvodná sadovnícka úprava verejného priestranstva s dvojradovou alejou



114. Novodobá sadovnícka úprava vytypovaná pre dosadbu aleje



115. Súčasná sadovnícka úprava na nám. Osloboditeľov



116. Súčasná sadovnícka úprava verejného priestranstva medzi ulicami Čipkárska a Banícka



117. Pôvodná sadovnícka úprava okolia Gápľa a kaplnky



118. Súčasná sadovnícka úprava okolia Gápľa



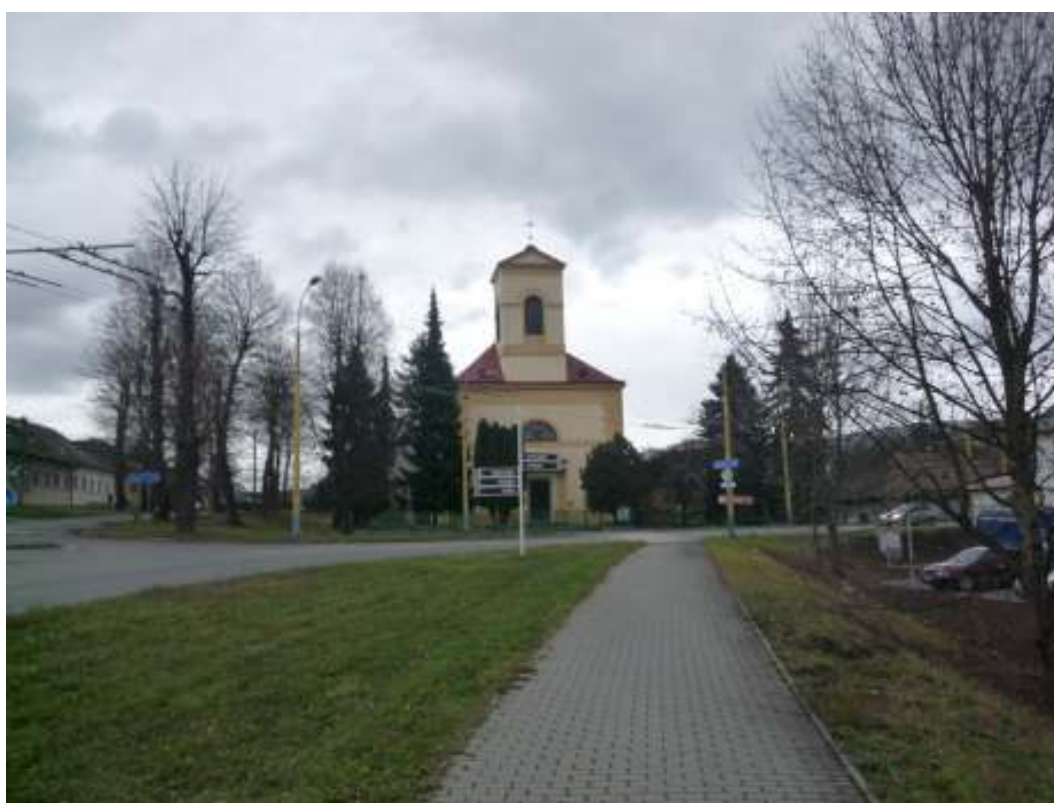
119. Stromový porast v okolí Gápľa



120. Súčasná sadovnícka úprava okolia kaplnky sv. Rócha na ulici Baníckej



121. Pôvodná pagaštanová promenáda na námestí Osloboditeľov



122. Súčasná sadovnícka úprava na námestí bez pagaštanov



123. Pôvodná sadovnícka úprava okolia objektu Komôr



124. Súčasná sadovnícka úprava okolia objektu Komôr



125. Plocha určená pre novodobú sadovnícku úpravu okolia Komôr



126. Plocha pre novodobú sadovnícku úpravu okolia Komôr



127. Pôvodná úprava potoka



128. Novodobá úprava potoka v časti Pri Hati



129. Súčasná úprava potoka pri Varni



130. Súčasná úprava potoka pri rodinných domoch



131. Pôvodná úprava okolia Varne



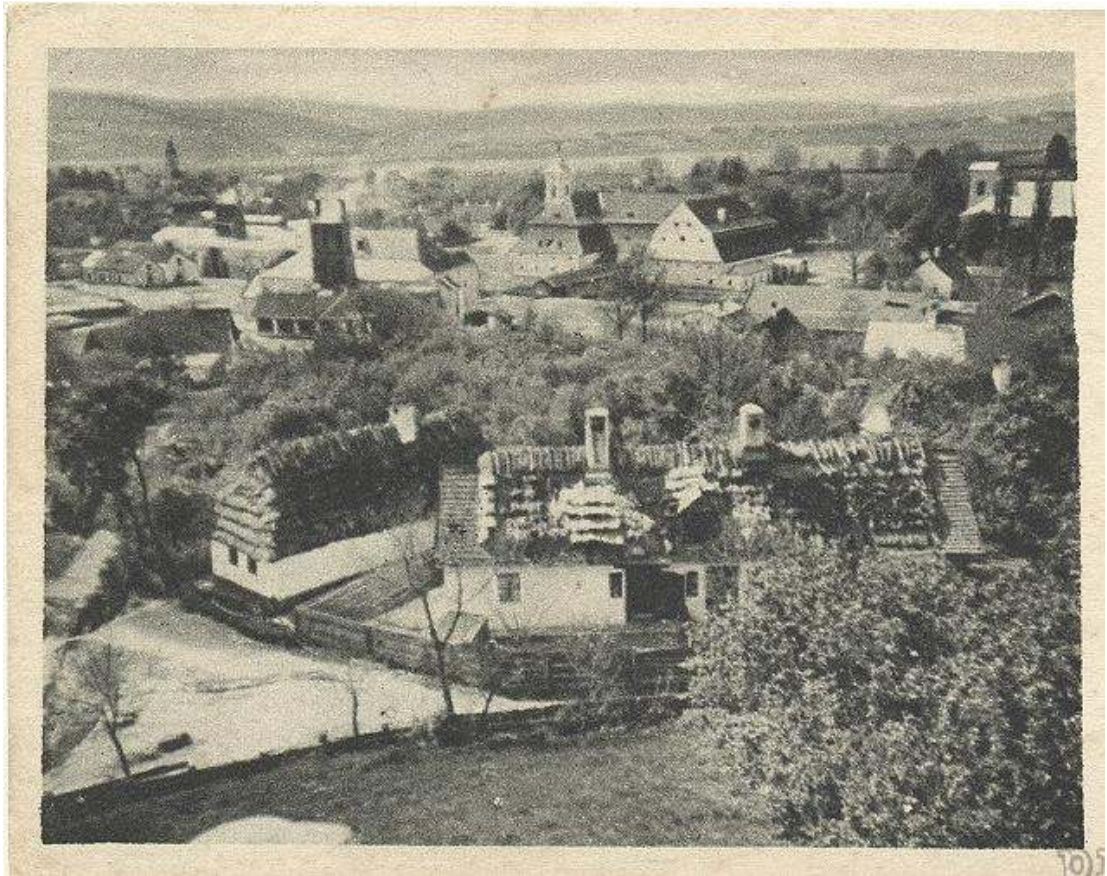
132. Súčasná úprava okolia Varne s novým mostom a pamätníkom



133. Pohľad na sadovnícku úpravu pri Varni



134. Torzo pôvodnej hrabovej aleje pozdĺž potoka



135. Pôvodná úprava okolia Klopáčky



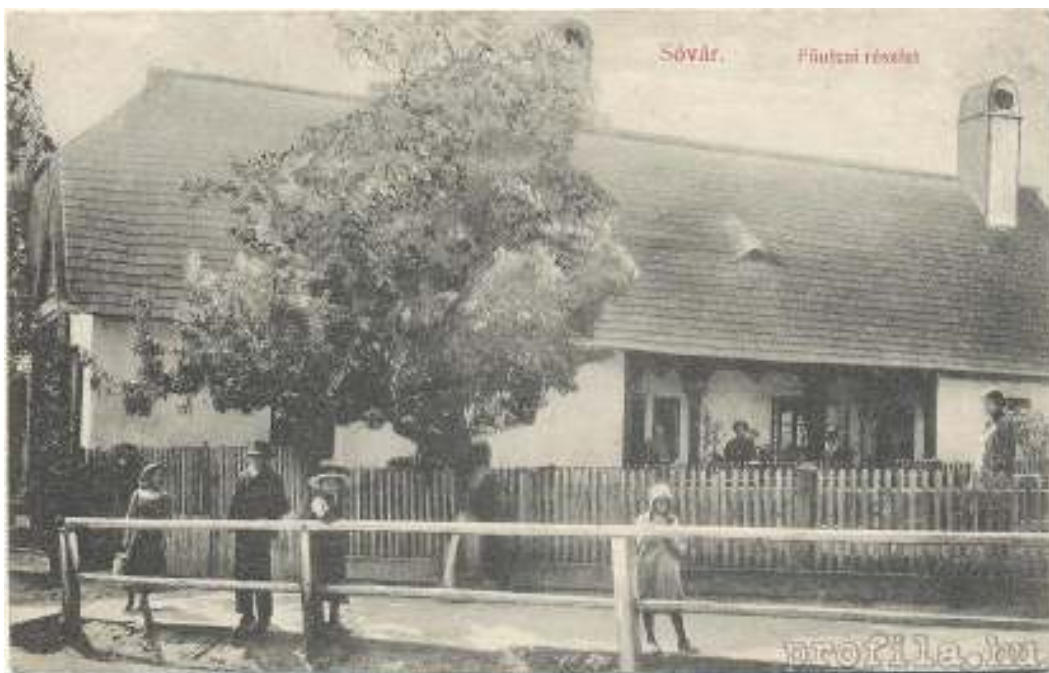
136. Súčasná sadovnícka úprava pri rodinných domoch v okolí Klopáčky



137. Súčasná porastová štruktúra pri Klopačke



138. Súčasná porastová štruktúra v okolí Klopačky



139. Pôvodná sadovnícka úprava pri rodinných domoch



140. Súčasná sadovnícka úprava pri rodinnom dome



141. Novodobá úprava uličného priestoru pri rodinnom dome



142. Súčasná úprava záhrady pri rodinnom dome



143. Novodobá úprava verejne prístupnej zelene pri Četerni



144. Súčasná sadovnícka úprava verejne prístupného priestoru pri Četerni



145. Súčasná úprava verejného priestoru pri rodinných domoch



146. Súčasná sadovnícka úprava verejne prístupného priestoru



147. Súčasná porastová štruktúra okolia zaniknutých Dielní



148. Pohľad na súčasnú porastovú štruktúru verejne prístupného priestoru



149. Novodobá úprava verejne prístupnej zelene s detským ihriskom



150. Súčasná porastová štruktúra verejne prístupnej zelene



151. Sadovnícka úprava areálu vodnej nádrže „Mindžala“



152. Sadovnícka úprava areálu rím .- kat. Kostola sv. Jána Krstiteľa



153. Súčasná sadovnícka úprava na novom „Solnobanskom“ cintoríne



154. Súčasná porastová štruktúra na starom „Zlatobanskom“ cintoríne