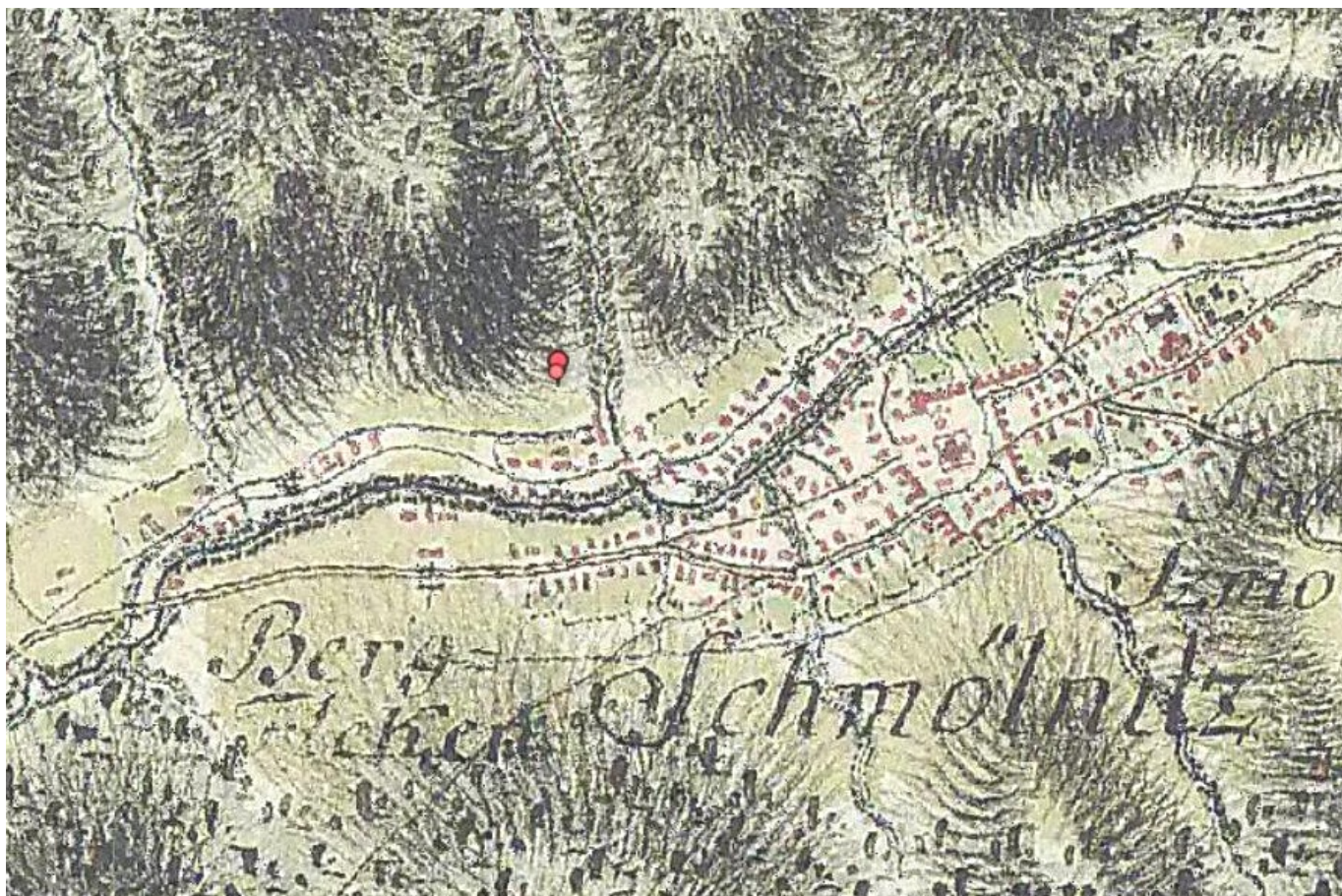


Časť E. HISTORICKÝ A URBANISTOCKO-ARCHITEKTONICKÝ VÝVOJ ÚZEMIA



Sídlo na mape Teritorial Plan über die zur kay[serlich] könig[lichen] Schmöllnizer Kupfer, 1774,
<http://maps.hungaricana.hu/en/1307/>

Časť E. HISTORICKÝ A URBANISTOCKO-ARCHITEKTONICKÝ VÝVOJ ÚZEMIA

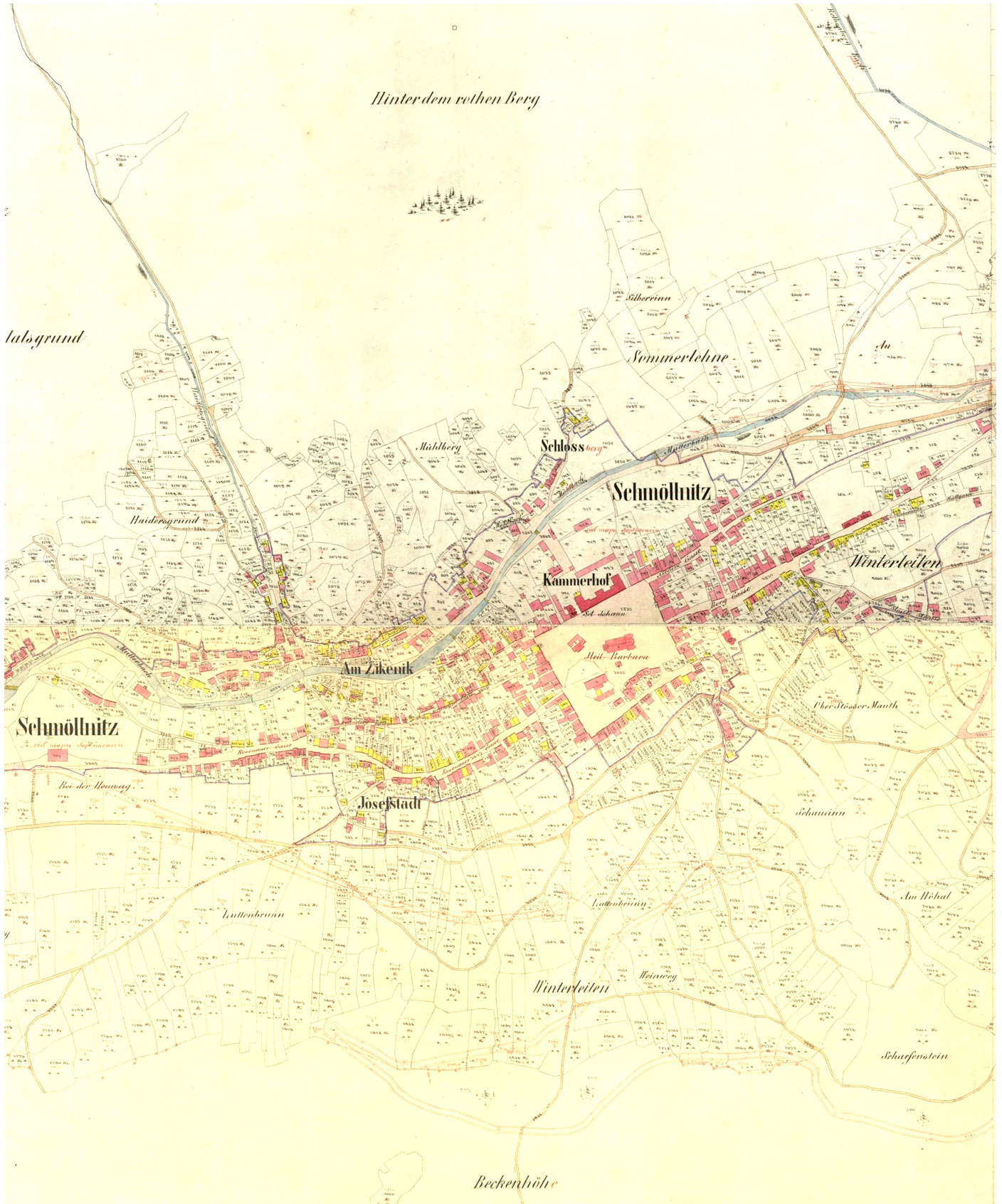


Sídlo na mape z 1. vojenského mapovania 1783



Sídlo na mape z 2. vojenského mapovania 1839

Časť E. HISTORICKÝ A URBANISTOCKO-ARCHITEKTONICKÝ VÝVOJ ÚZEMIA

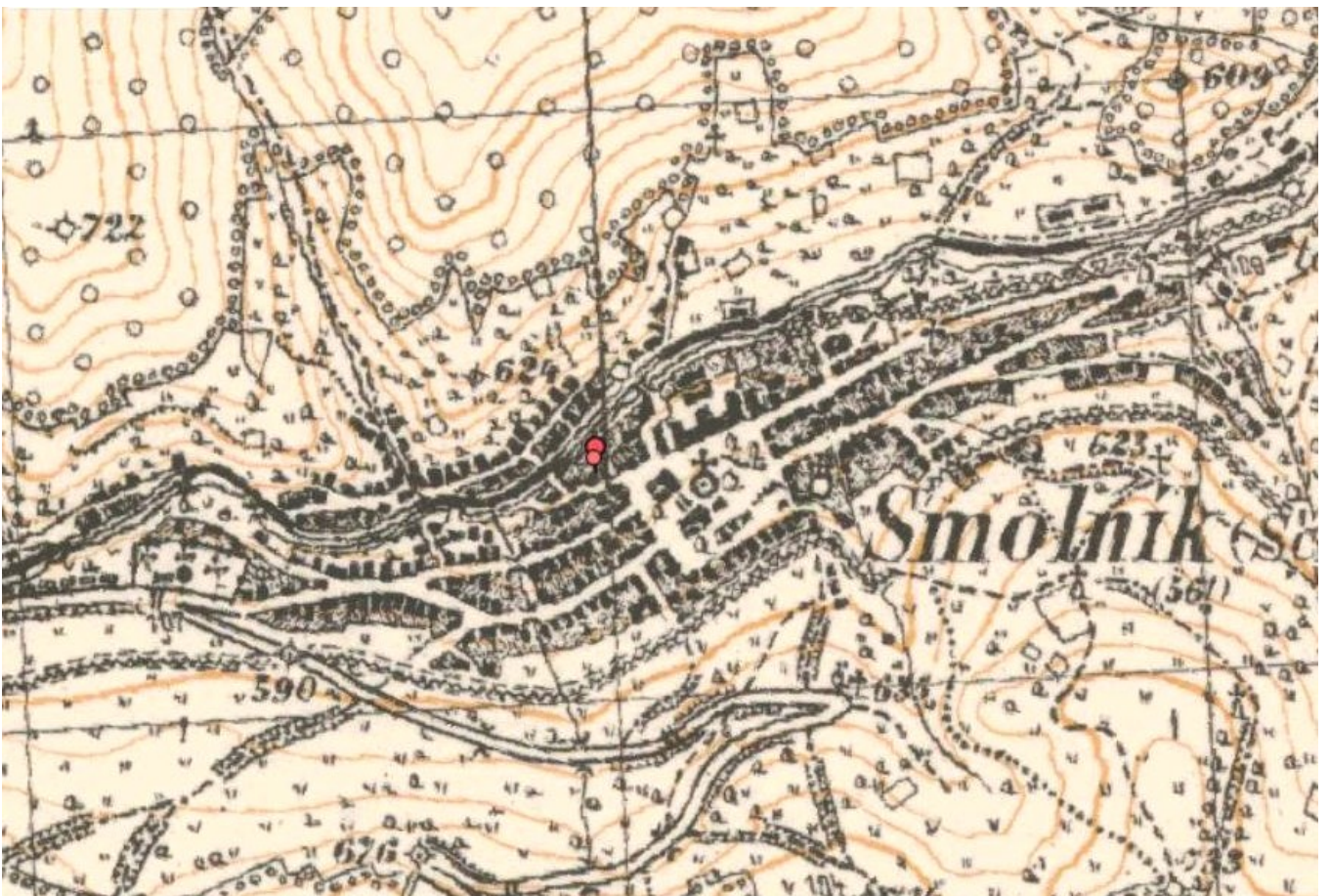


Sídlo na katastrálnej mape z roku 1869, zachytávajúcej stav pôvodného územia a rozsah parciel.

Časť E. HISTORICKÝ A URBANISTOCKO-ARCHITEKTONICKÝ VÝVOJ ÚZEMIA



Sídlo na mape z 3. vojenského mapovania 1879

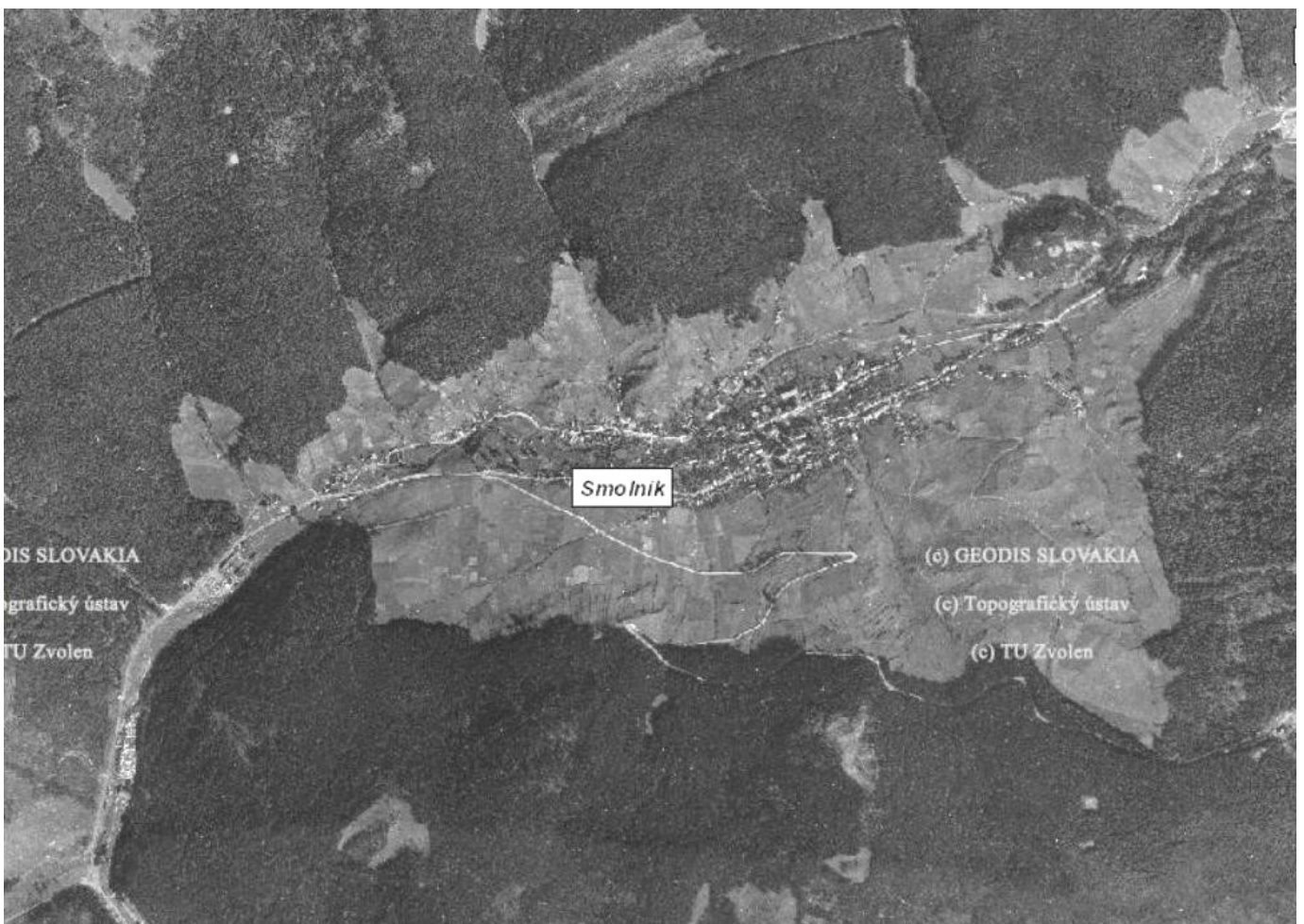


Sídlo na mape z upraveného 3. vojenského mapovania 1934

Časť E. HISTORICKÝ A URBANISTOCKO-ARCHITEKTONICKÝ VÝVOJ ÚZEMIA



Topografická mapa z roku 1955



Ortofotomapa z roku 1950, TU Zvolen, <http://mapy.tuzvo.sk/HOFM/>

Časť E. HISTORICKÝ A URBANISTOCKO-ARCHITEKTONICKÝ VÝVOJ ÚZEMIA



Ortofotomapa—pohľad na súčasné sídlo, ktoré si v sebe zachovalo pôvodnú urbanistickú štruktúru.