

M 1:20 000

ZOZNAM ARCHEOLOGICKÝCH LOKALÍT V CENTRÁLNEJ EVIDENCIÍ ARCHEOLOGICKÝCH NÁLEZÍSK SR

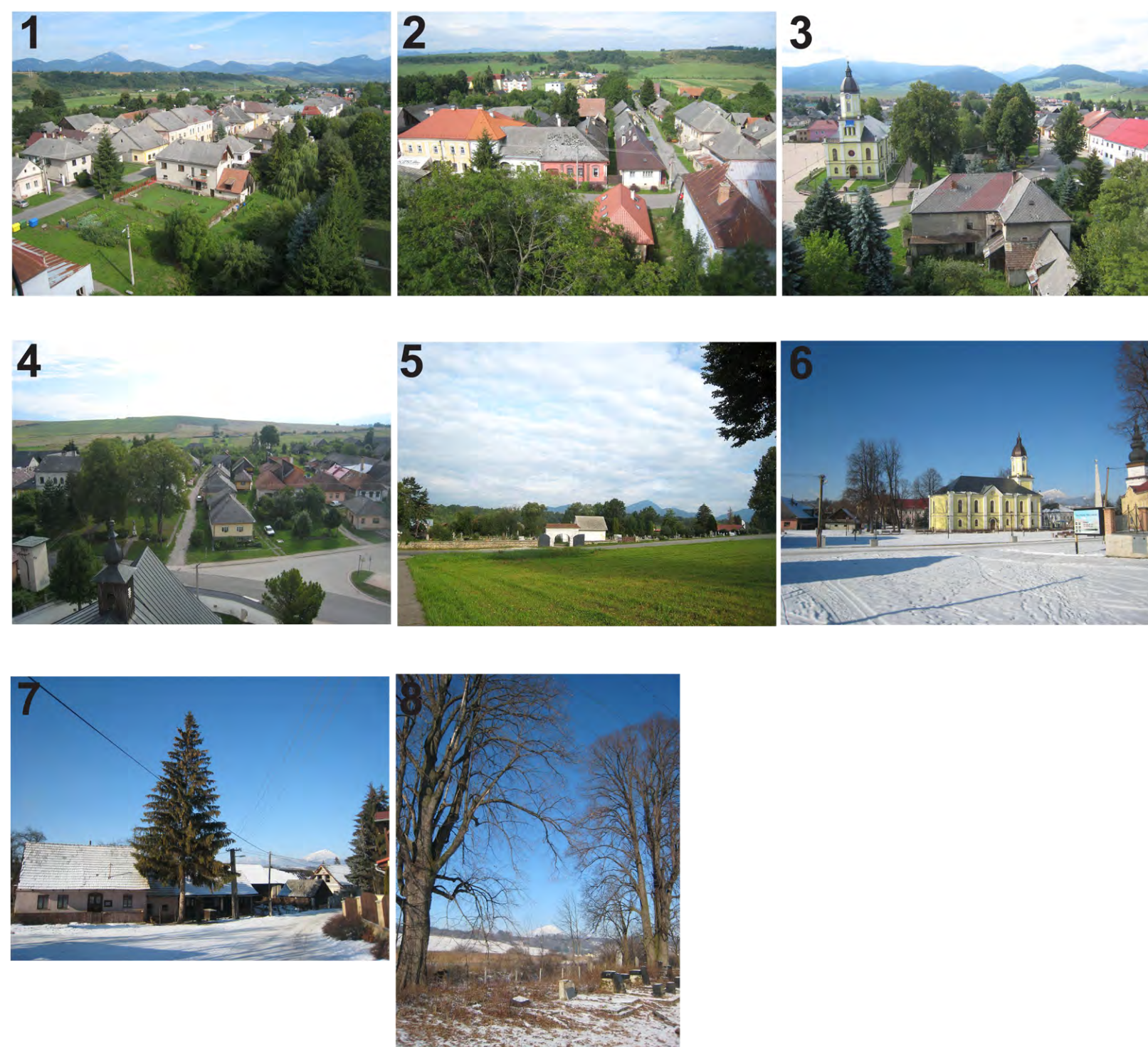
1. Poloha Kečky, bez datovania
2. Poloha centrum obce, stredovek
3. Poloha Hradisko, bez datovania
4. Poloha Fričova skala, Zbojnická jaskyňa, bez datovania
5. Poloha Salatin, bez datovania
6. Poloha Kolárová, paleolit
7. Poloha Hradisko, výšinné sídlisko?, hradisko?, stredovek
8. Poloha Hradisko, výšinné sídlisko?, hradisko?, stredovek
9. Poloha centrum obce, bez datovania

M 1:10 000

CHRÁNENÉ POHLADOVÉ UHLY NA HISTORICKÚ SILUETU PAMIATKOVÉHO ÚZEMIA



CHRÁNENÉ POHLADOVÉ UHLY Z INTERIÉRU PAMIATKOVÉHO ÚZEMIA



PAMIATKOVÁ ZÓNA OBCE PARTIZÁNSKA ĽUPČA

Širšie vzťahy

LEGENDA:

- HRANICA PAMIATKOVÉHO ÚZEMIA
- HRANICA KATASTRÁLNEHO ÚZEMIA OBCE PARTIZÁNSKA ĽUPČA
- HRANICA OCHRANNÉHO PÁSMA NÁRODNÉHO PARKU NÍZKE TATRY (NAPANT)
- ARCHEOLOGICKÁ LOKALITA
- LÍNIA DÔLEŽITÝCH ĎIALKOVÝCH POHLADOV
- DIALKOVÉ POHLADOVÉ UHLY NA HISTORICKÚ SILUETU PAMIAT. ÚZEMIA
- VÝZNAMNÉ POHLADOVÉ UHLY Z INTERIÉRU PAMIAT. ÚZEMIA

POZNÁMKY A VYSVETLIVKY:

LÍNIA DÔLEŽITÝCH ĎIALKOVÝCH POHLADOV

západná strana: od sedielka Čertovica (625 m) po Hvozdec (639m) -Roveň –Kečky zo západnej strany od Liptovských Sliáčov
východná strana: pozdĺž cesty č.18

CHRÁNENÉ POHLADOVÉ UHLY NA HISTORICKÚ SILUETU PAMIATKOVÉHO ÚZEMIA

1. Chránený panoramatický pohľad na severnú časť pamiatkovej zóny so siluetou dvojice kostolov v popredí s historickým cintolom.
2. Chránený panoramatický pohľad na celé územie východnej časti pamiatkovej zóny so súvislým radom hospodárskych objektov v popredí, s chrbátom vrchu Hvozdec (639m) a Bežan (669m) v pozadí
3. Chránený panoramatický pohľad na celé územie východnej a juhovýchodnej časti pamiatkovej zóny s chrbtom Hvozda (639m) a Bežana (669 m) v pozadí
4. Chránený panoramatický pohľad na celé územie pamiatkovej zóny zo sedla Čertovica (625m) v pozadí s imponantným krajinným obrazom Západných Tatier.
5. Chránený panoramatický pohľad z južnej strany na celé územie pamiatkovej zóny z výhľadu Prednej Magury (1171 m).

CHRÁNENÉ POHLADOVÉ UHLY Z INTERIÉRU PAMIATKOVÉHO ÚZEMIA

1. Chránený panoramatický pohľad na zachovanú urbanistickú štruktúru severovýchodnej časti pamiatkovej zóny v pozadí s imponantnou siluetou Chočských vrchov s Veľkým Chočom (1677 m) a Prosečným (1372m)
2. Chránený panoramatický pohľad na zachovanú historickú urbanistickú štruktúru v strede západnej časti pamiatkovej zóny s chrbátom vrchu Hvozdec a Bežan, na vzdialenom horizonte so siluetou Veľkej Fatry.
3. Chránený južný panoramatický pohľad na stred pamiatkovej zóny smerom k Lupčianskej doline, v pozadí s imponantnou siluetou podhorí Nizkých Tatier s Prednou Magurou v popredí.
4. Chránený panoramatický pohľad na zachovanú historickú urbanistickú štruktúru v strede východnej časti pamiatkovej zóny smerom na Malatiny
5. Chránený panoramatický pohľad na cintorín v severnej časti pamiatkovej s imponantnou siluetou Veľkého Choča (1677m)
6. Chránený panoramatický pohľad na námestie v centre pamiatkovej s priehľadom na majestátny vrchol Veľkého Choča v pozadí.
7. Chránený panoramatický pohľad na vstup do pamiatkového územia z juhovýchodnej strany s imponantnou siluetou Chočských vrchov v pozadí.
8. Chránený panoramatický pohľad od židovského cintorína, nachádzajúceho sa na juhovýchodnom okraji obce mimo pamiatkového územia, so siluetou Veľkého Choča v pozadí.

Dielo podlieha autorským právam podľa zákona č. 618/ 2003 Z. z.

OBJEDNÁVATEL: Krajský pamiatkový úrad Žilina, Ing. Miloš Dudáš, PhD. - riaditeľ	KRAJSKÝ PAMIATKOVÝ ÚRAD ŽILINA	č. paré:	
ZODPOVEDNÝ RIEŠITEĽ: doc. PhDr. Magdaléna Kvasnicová, PhD.			
	akcia:	Zásady ochrany pamiatkového územia Pamiatková zóna Partizánska Ľupča	mierka: 1:10 000 1: 20 000
	Časť:	Urbanisticko - historický výskum	dátum: 03/2016
	spoluriešitelia:	Ing. Tamara Reháčková, PhD. Ing. arch. Anna Gondová	formát: 6x44
	grafická časť:	Ing. arch. Anna Gondová	č. výkresu:
stupeň PD:	ÚPD - podklad		01
obsah výkresu:	Širšie vzťahy		