

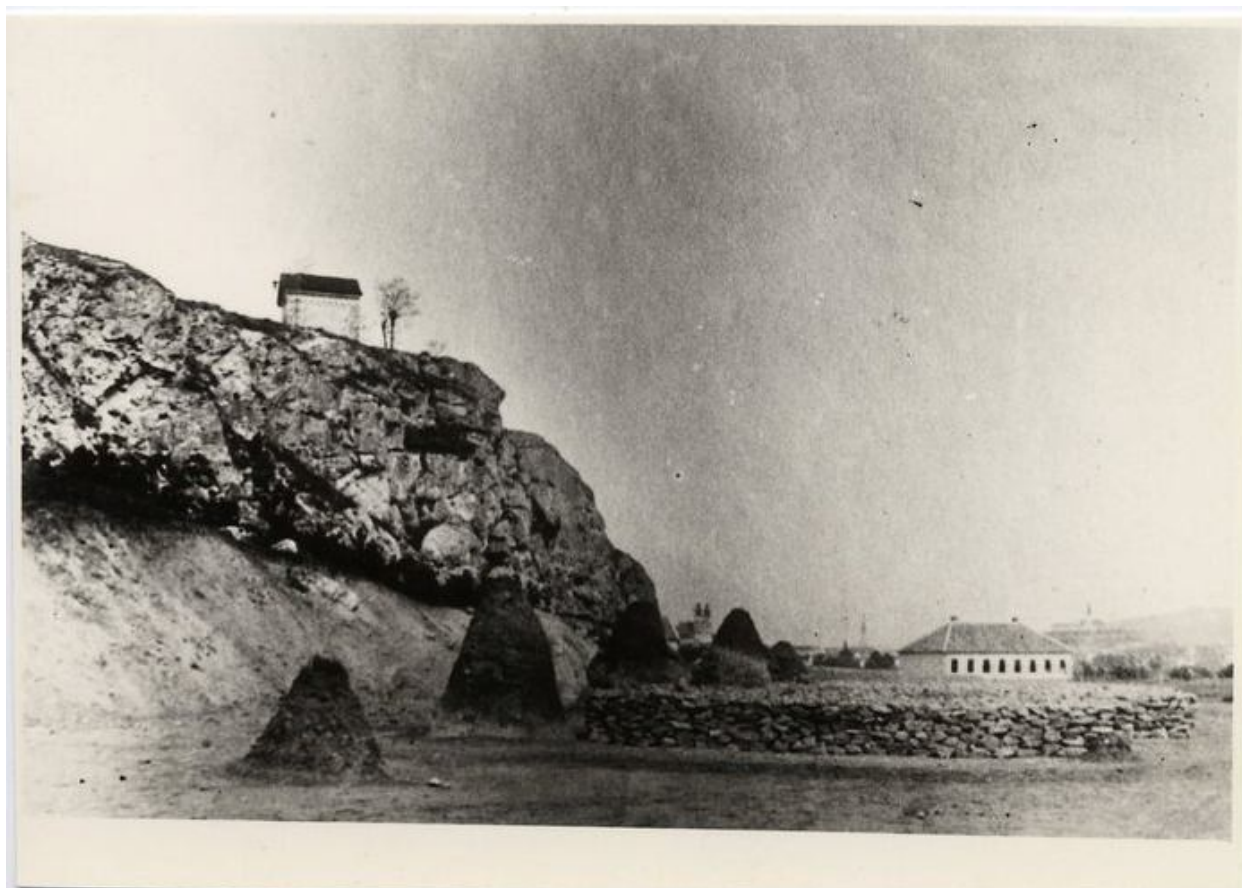


190. Pohľad na Lurdkú jaskyňu, pred rokom 1913 (sektor O)



191. Pohľad na Lurdkú jaskyňu a Božiu muku, rok 1913 (sektor O)





192. Pohľad z priestoru dnešnej Stračeň ulice smerom na sever, vľavo na skale Kaplnka sv. Anny, vpravo dom na Jaskyňovej ulici č. 3 a 5, okolo roku 1910 (sektor M, O)

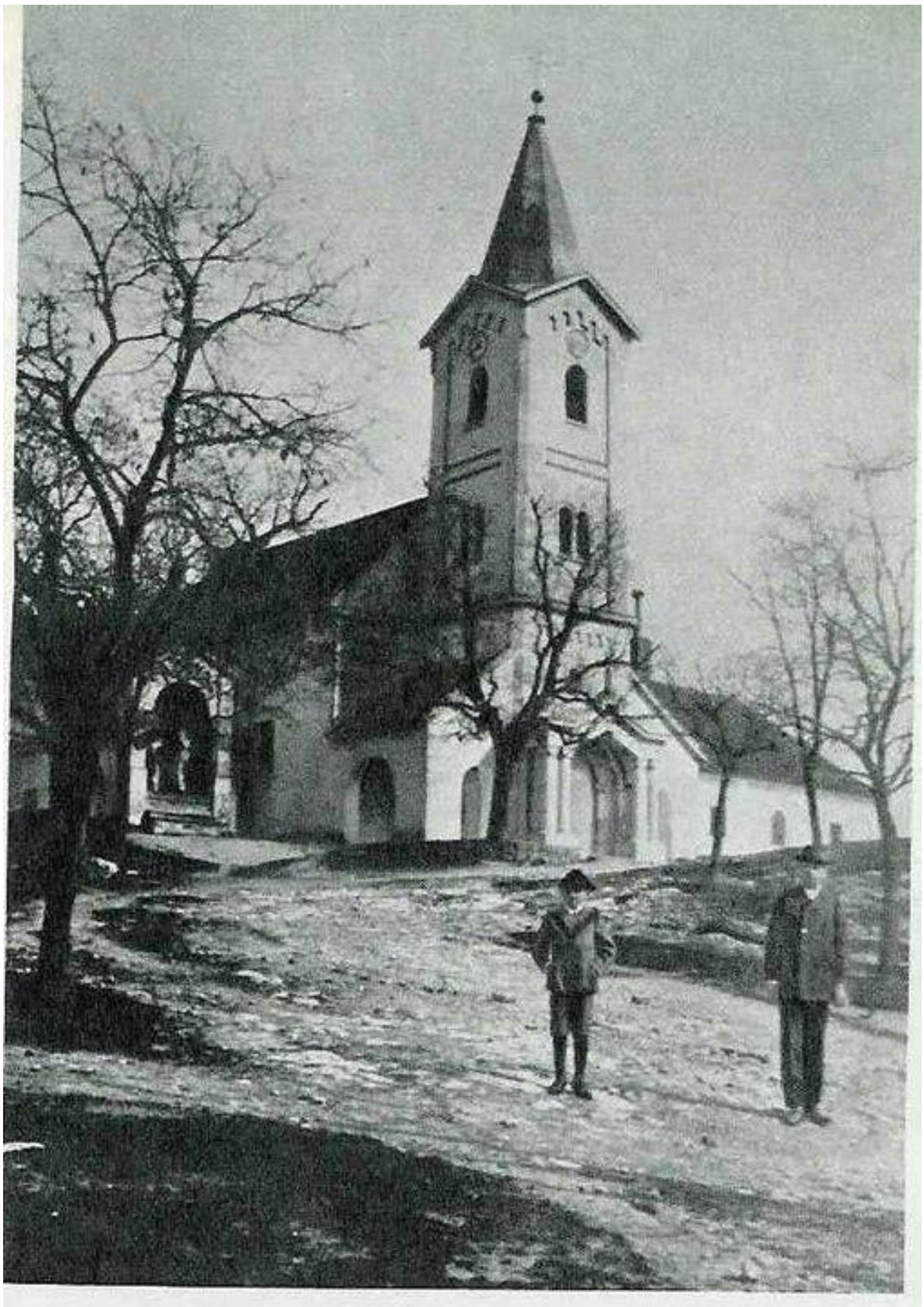


193. Pohľad na Kaplnku sv. Trojice na Kalvárii, pod návrším dnes Kasalova ulica (sektor O)



194. Pohľad na Kaplnku Ukrižovania, Kalvária (sektor O)





195. Pohľad na hlavnú fasádu Kostola Nanebovzatia Panny Márie a Kaplnku Ukrižovania na Kalvárii (sektor O)



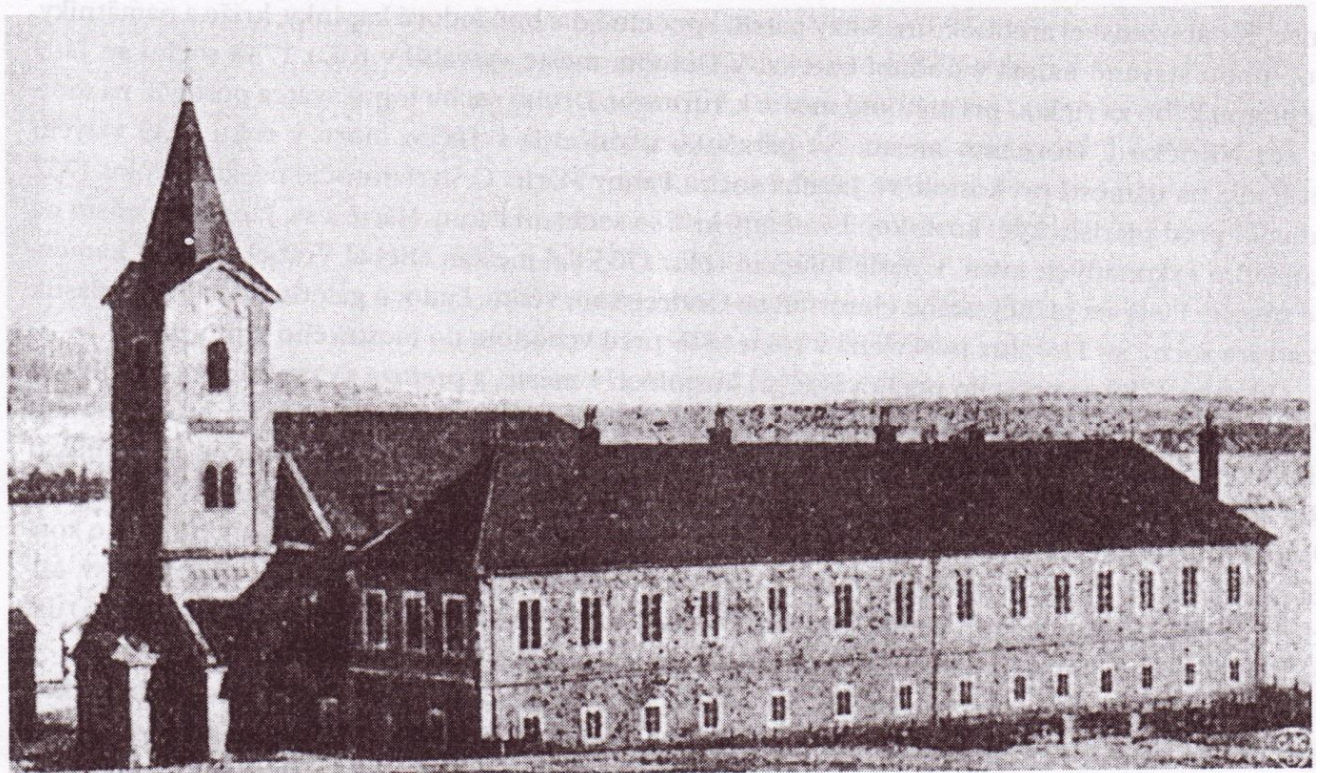


196. Pohľad na Kalváriu, pred výstavbou Misijného domu (sektor O)



197. Pohľad do interiéru kostola Nanebovzatia Panny Márie, svätyňa s hlavným oltárom s obrazom Nanebovzatia Panny Márie na Kalvárii (sektor O)





*Mariánsky kostol a kláštor nazarénov na Kalvárii z roku 1765.*

198. Pohľad na Kostol Nanebovzatia Panny Márie a Kláštor Nazarénov pred vznikom prístavby Misijného domu, po r. 1925 (sektor O)



199. Pohľad zo severu na Kostol Nanebovzatia Panny Márie a hlavnú fasádu Misijného domu na Kalvárii, druhá štvrtina 20. storočia (sektor O)





MKN-1

**Nitra: Boldogasszony misszióház.**

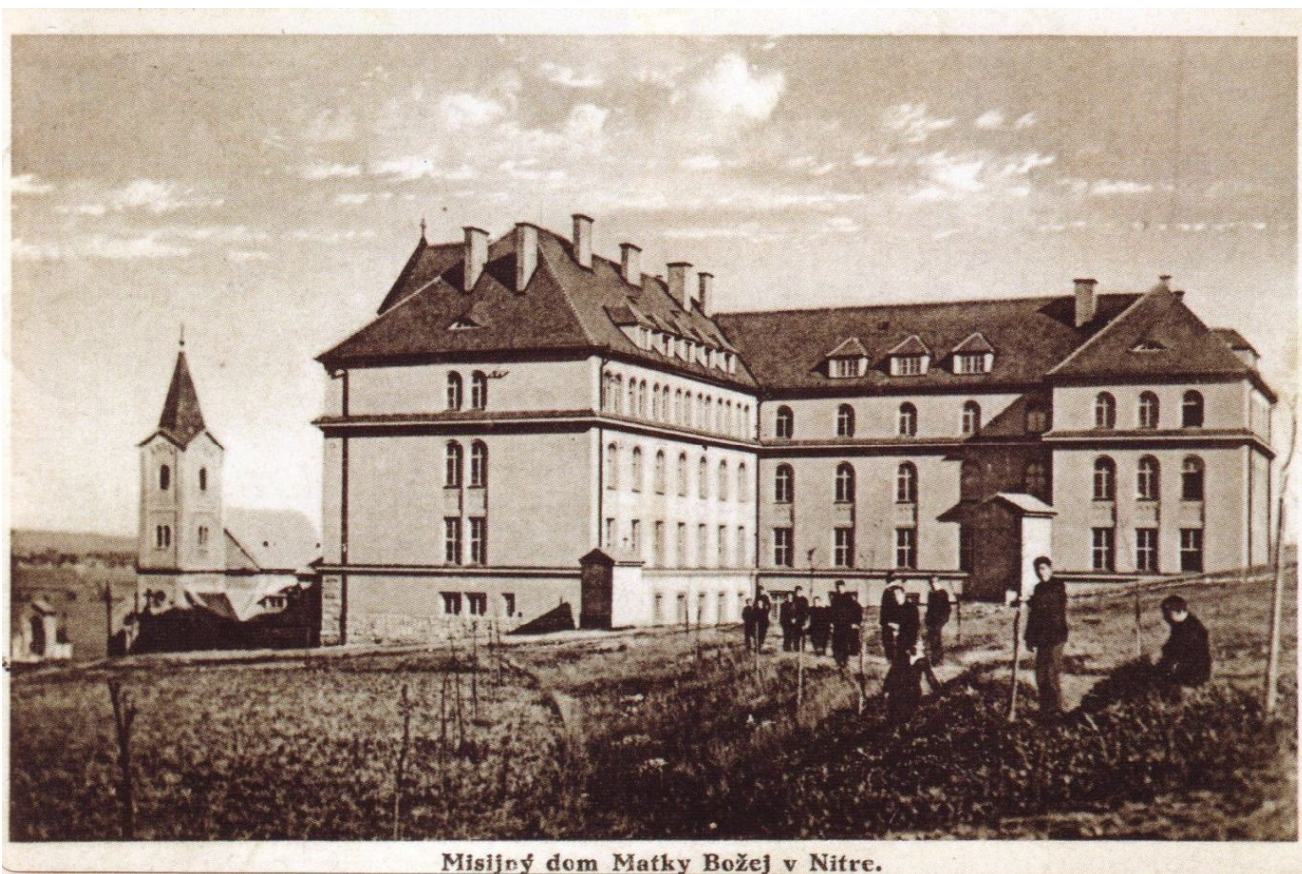
200. Pohľad zo severozápadu na fasádu Kostola Nanebovzatia Panny Márie, hlavnú fasádu kláštora Nazarénoy, zadný pohľad na prvú kaplnku zastavenia krížovej cesty a hlavnú fasádu Misijného domu na Kalvárii, 30. roky 20. storočia (sektor O)



*Nitra - Kalvária*

201. Pohľad na r. k. Kostol Nanebovzatia Panny Márie s bývalým kláštorom nazarénoy (vľavo) a Misijný dom Matky Božej (vpravo) z juhovýchodného konca Kalvárskej ulice, vpravo dole časť pôvodného oplotenia historizujúcej vily na Kalvárskej ulici 12, prelom 20. a 30. rokov 20. storočia. (sektor M, O)





202. Pohľad na novo vybudovaný Misijný dom, s viditeľnými prvými tromi zastaveniami krížovej cesty, rok 1930 (sektor O)

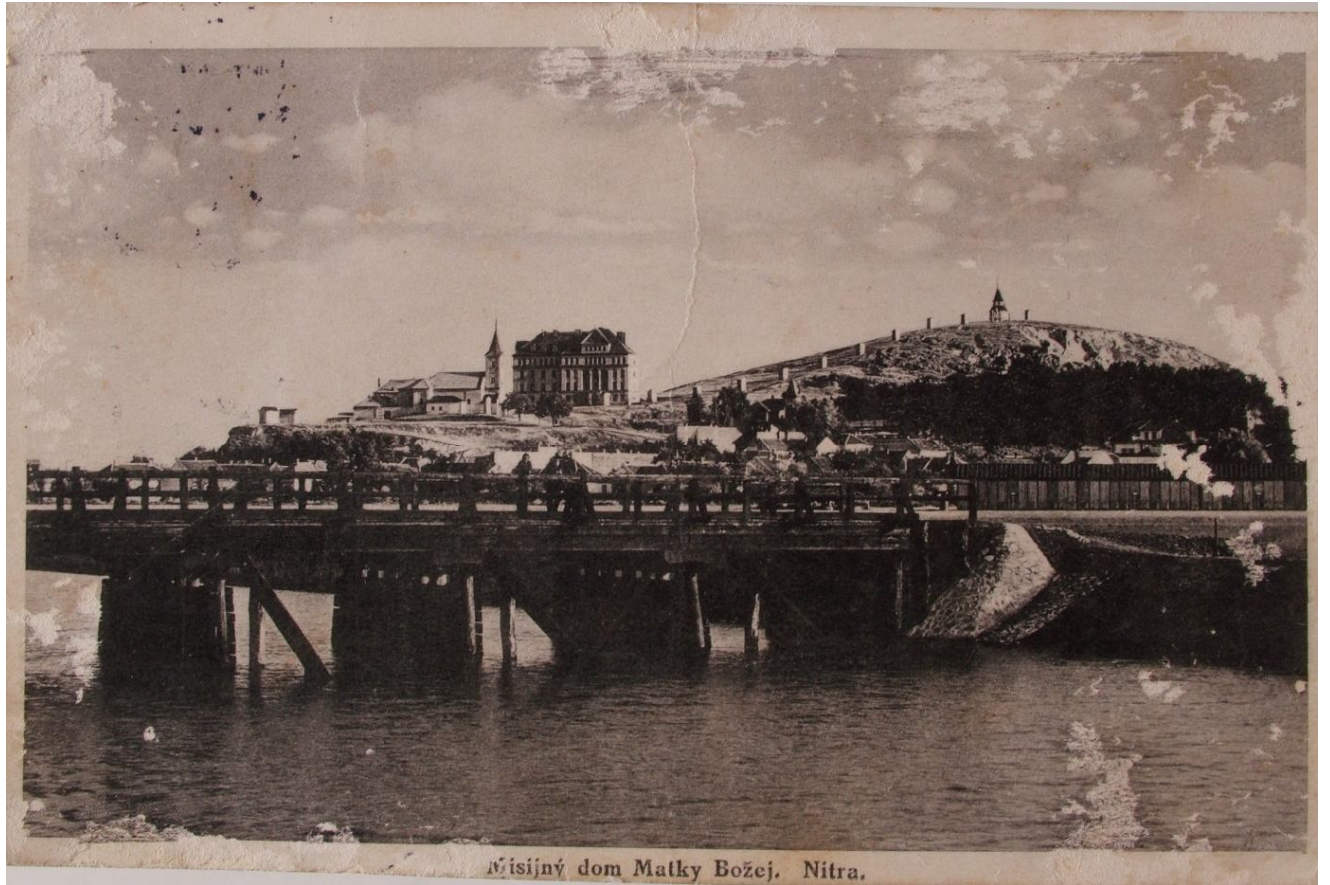


203. Pohľad na východnú dvorovú fasádu Misijného domu na Kalvárii, pred dostavbou 5. nadzemného podlažia v roku 1955, 30. – 40. roky 20. storočia (sektor O)





204. Celkový pohľad z juhozápadu na Misijný dom, kláštor Nazarérov a Kostol Nenebovzatia Panny Márie na Kalvárii, druhá štvrtina 20. storočia (sektor O)



205. Celkový pohľad na Kalváriu zo severu, okolo roku 1927 (sektor O)





206. Celkový pohľad zo severovýchodu na zastavenia Krížovej cesty na Kalvárii, prelom 19. - 20. storočia (sektor O)



207. Pohľad na súsošie Ukrižovania na vrchole Kalvárie, okolo roku 1938 (sektor O)



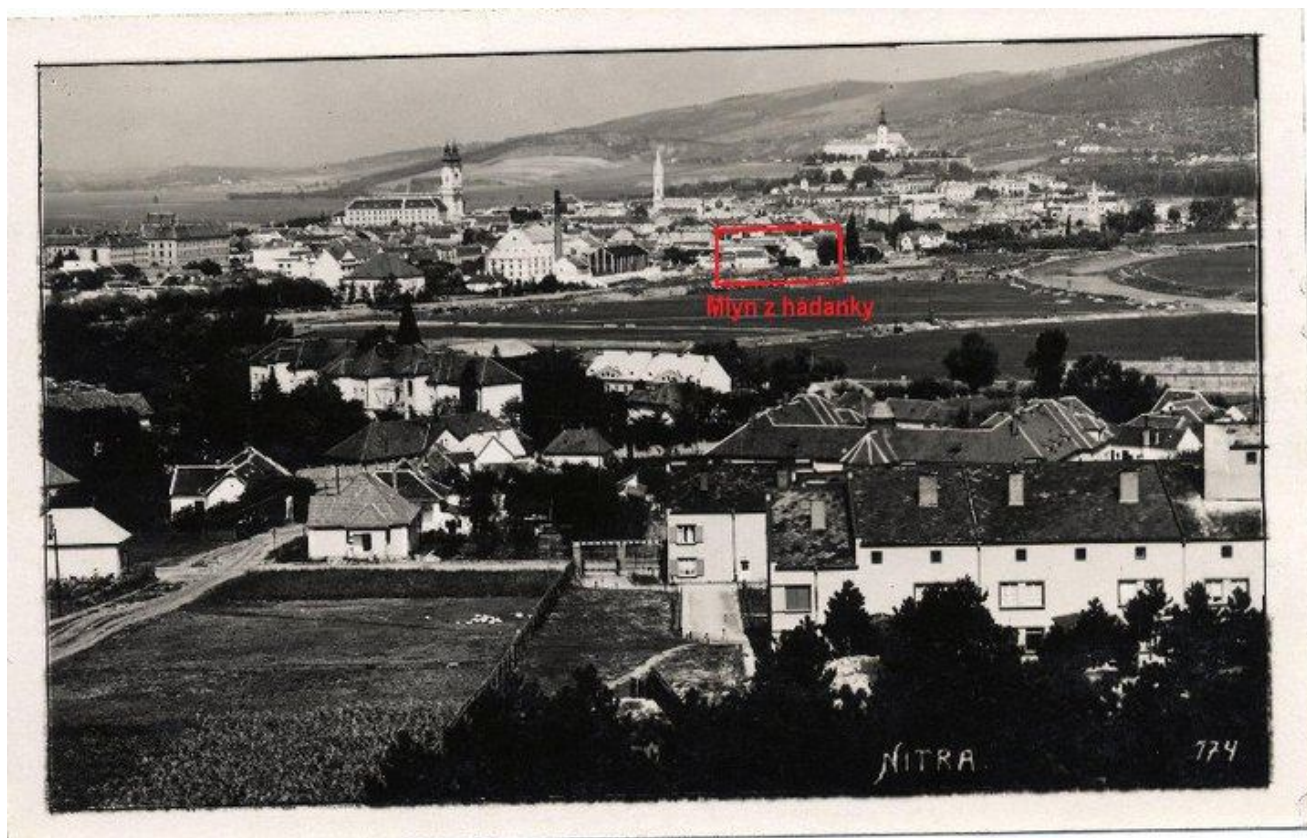


208. Pohľad na Kaplnku križovej cesty pravdepodobne z dnešnej ulice Pod Borinou, vpravo Kríž s Ukrižovaným (sektor O)



209. Celkový pohľad na Kalváriu, vpravo súbor obytných domov na Misionárskej ulici, prvá polovica 30. rokov 20. storočia.





210. Celkový pohľad na Nitru z Kalvárie, vpravo súbor obytných domov na Misionárskej ulici, 30 roky 20. storočia (sektor M, O)