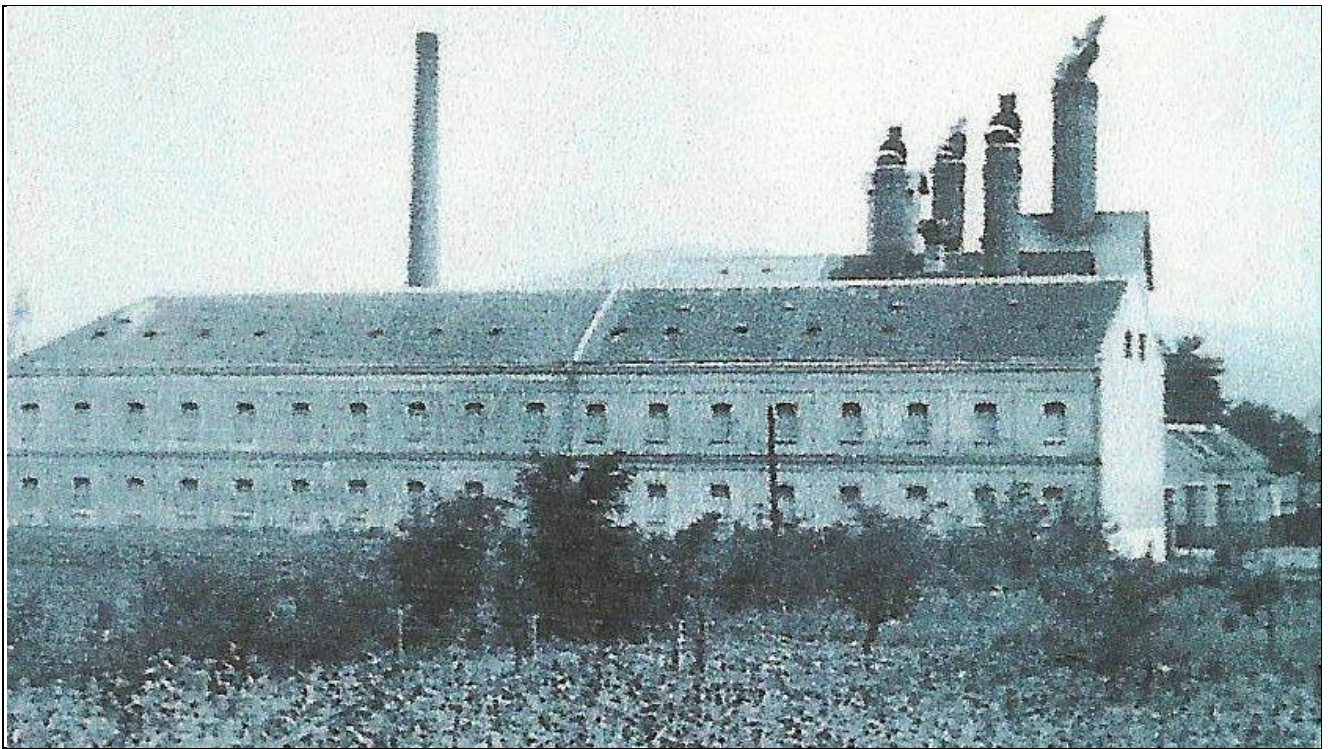




168. Pohľad na bývalú sladovňu z juhovýchodu, koniec 19. storočia (sektor N)



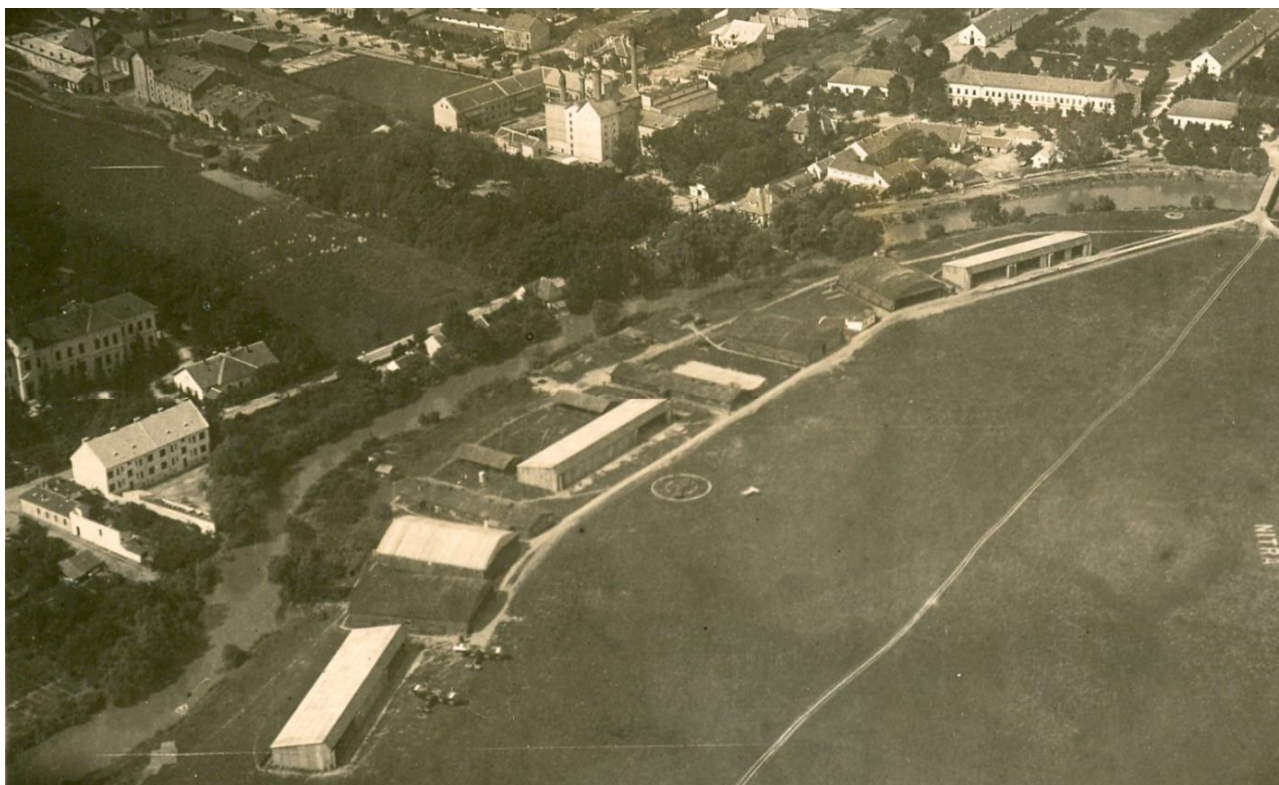
169. Pohľad na časť bývalej sladovne od hlavného vstupu do areálu z dnešnej Štefánikovej triedy, rok 1941 (sektor N)



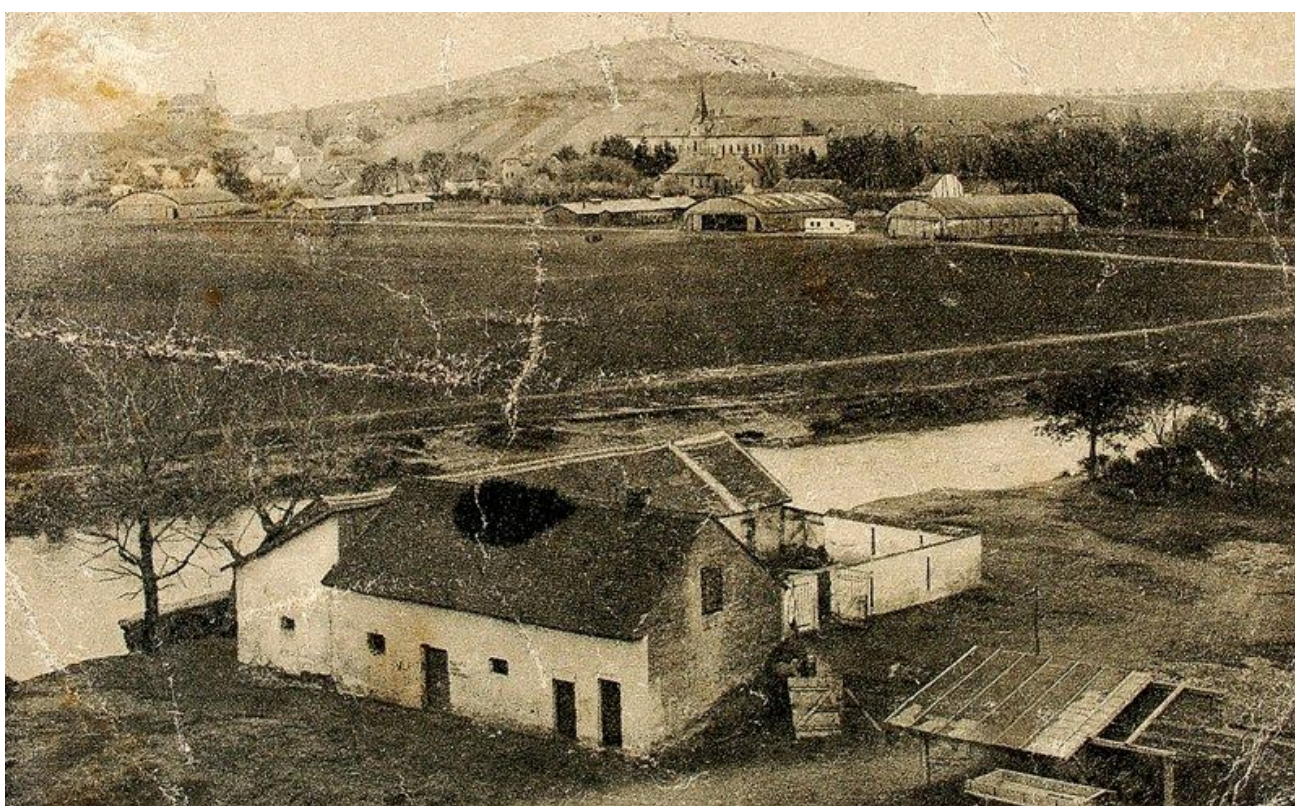
170. Pohľad na juhozápadné krídlo bývalého skladu sladovne, v pozadí bývalá sladovňa, 2. štvrtina 20. storočia (sektor N)



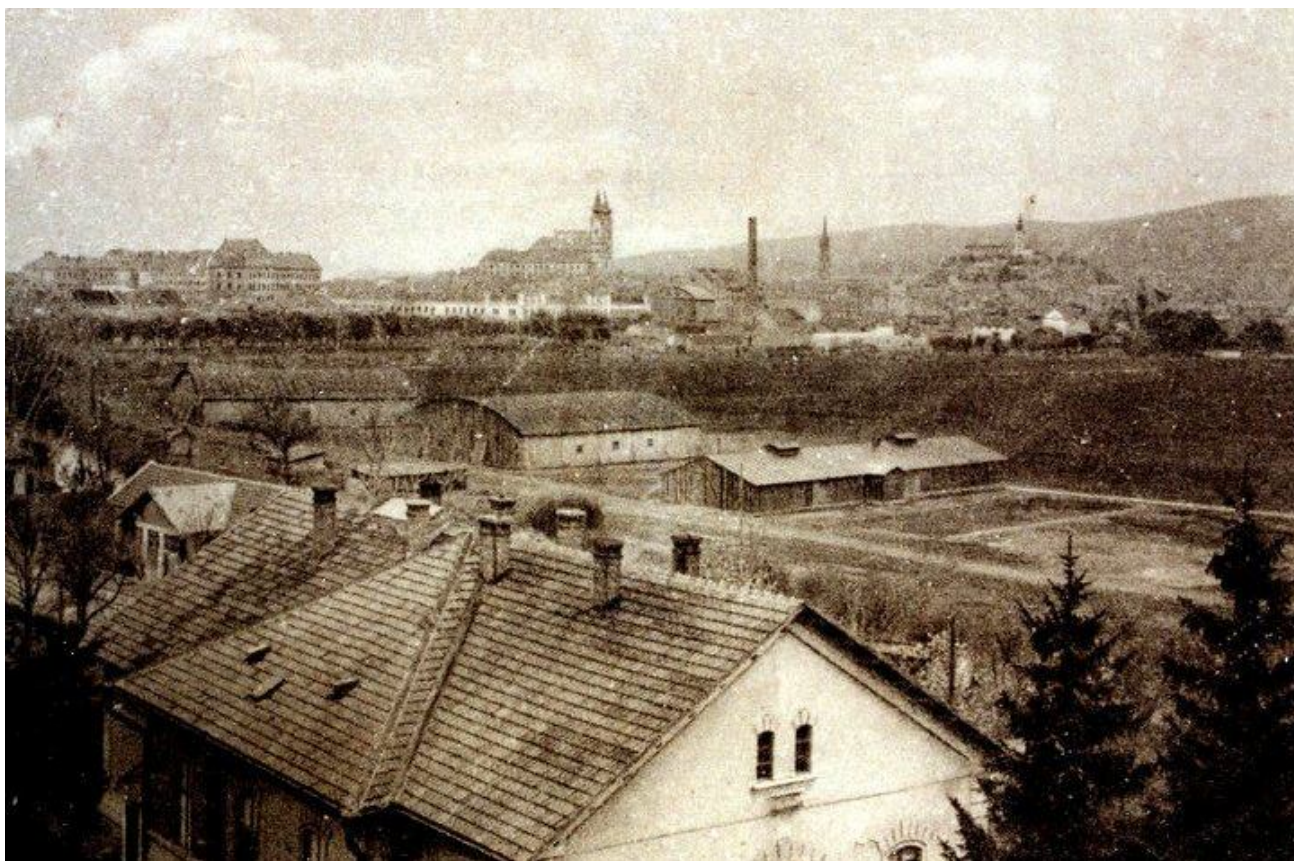
171. Pohľad z Kalvárie na areál bývalého pivovaru, bývalá sladovňa vpravo, naľavo od nej bývalý sklad ešte bez juhozápadného krídla, koniec 19. storočia (sektor N)



172. Letecký pohľad na staré letisko ohraničené starým korytom rieky Nitry, hore areál bývalej sladovne, vľavo severná časť bývalej župnej nemocnice, bytový dom na Špitálskej ulici 19, 21 a Kluchova ulica, 2. polovica 20. rokov 20. storočia (sektor N)



173. Pohľad od areálu bývalých mlynov na staré letisko, v pozadí areál bývalej župnej nemocnice, nad ním kopec Kalvárie a vľavo r. k. Kostol Nanebovzatia Panny Márie s bývalým kláštorom nazaréno, 1. polovica 20. rokov 20. storočia (sektor N)



174. Pohľad z hlavnej budovy bývalej župnej nemocnice na staré letisko a panorámu historického jadra mesta Nitra v pozadí, dole jeden z pavilónov bývalej župnej nemocnice situovaný v blízkosti Špitálskej ulice, 1. polovica 20. rokov 20. storočia (sektor N)



175. Pohľad na hlavnú budovu areálu bývalej župnej nemocnice zo severozápadu, vpravo v pozadí kopec Kalvárie s kaplnkou Božieho hrobu, prelom 19. a 20. storočia (sektor N)



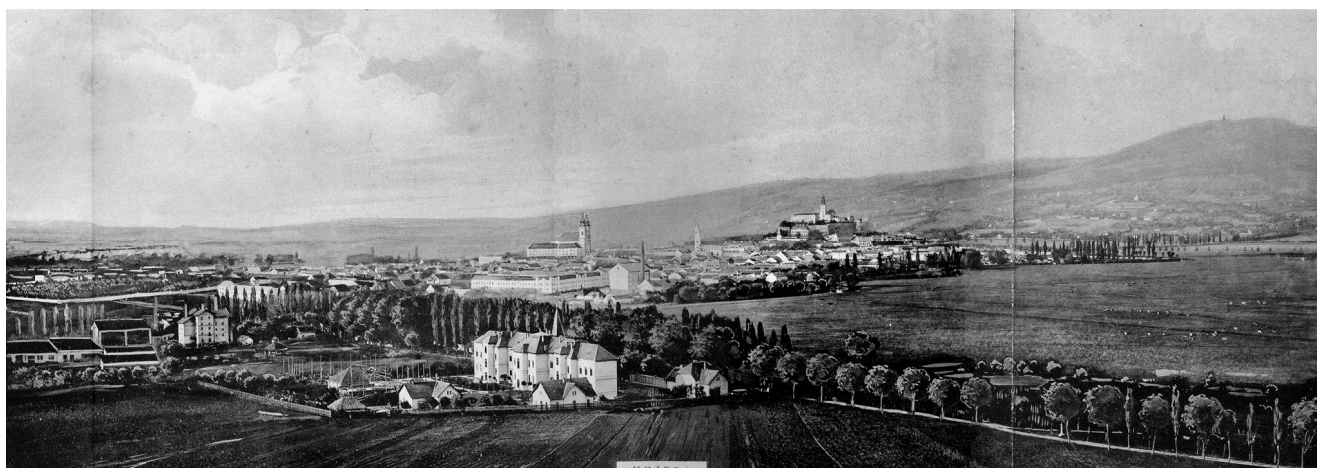
176. Pohľad od pavilónu psychiatrického oddelenia na juhozápadnú fasádu hlavnej budovy areálu bývalej Župnej nemocnice, koniec 19. storočia (sektor N)



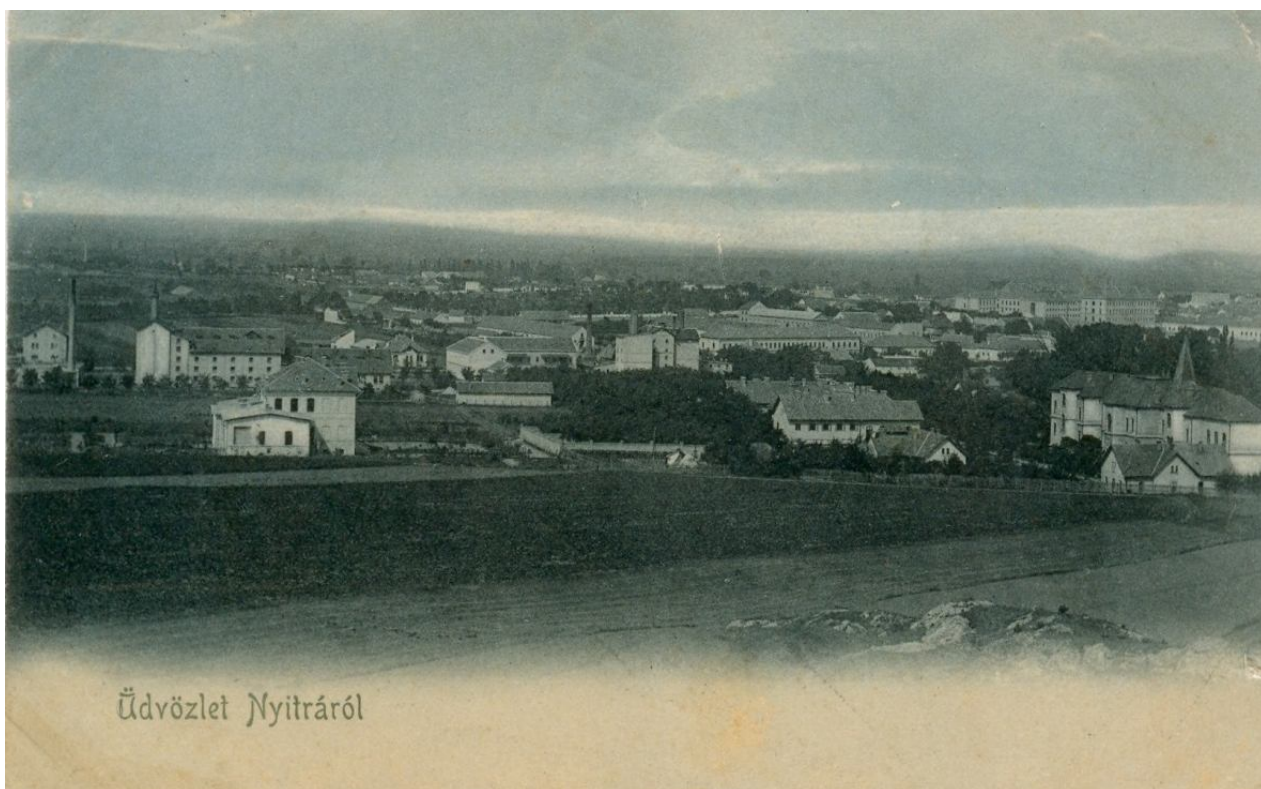
177. Pohľad z Kalvárie na panorámu historického jadra mesta Nitry, v popredí východná časť areálu bývalej Župnej nemocnice s hlavnou budovou a pavilónmi, 2. polovica 90. rokov 19. storočia (sektor N)



178. Pohľad z Kalvárie na panorámu historického jadra mesta Nitry, v popredí areál bývalej Župnej nemocnice s hlavnou budovou a pavilónmi , 2. polovica 90. rokov 19. storočia (sektor N)



179. Pohľad z Kalvárie na panorámu historického jadra mesta Nitry, v popredí areál bývalej Župnej nemocnice s hlavnou budovou a s nadstavovaným pavilónom psychiatrického oddelenia, vľavo areál bývalej sladovne s budovou bývalého skladu ešte bez juhozápadného krídla, v pozadí vpravo vrch Zobora, koniec 19.storočia (sektor N)



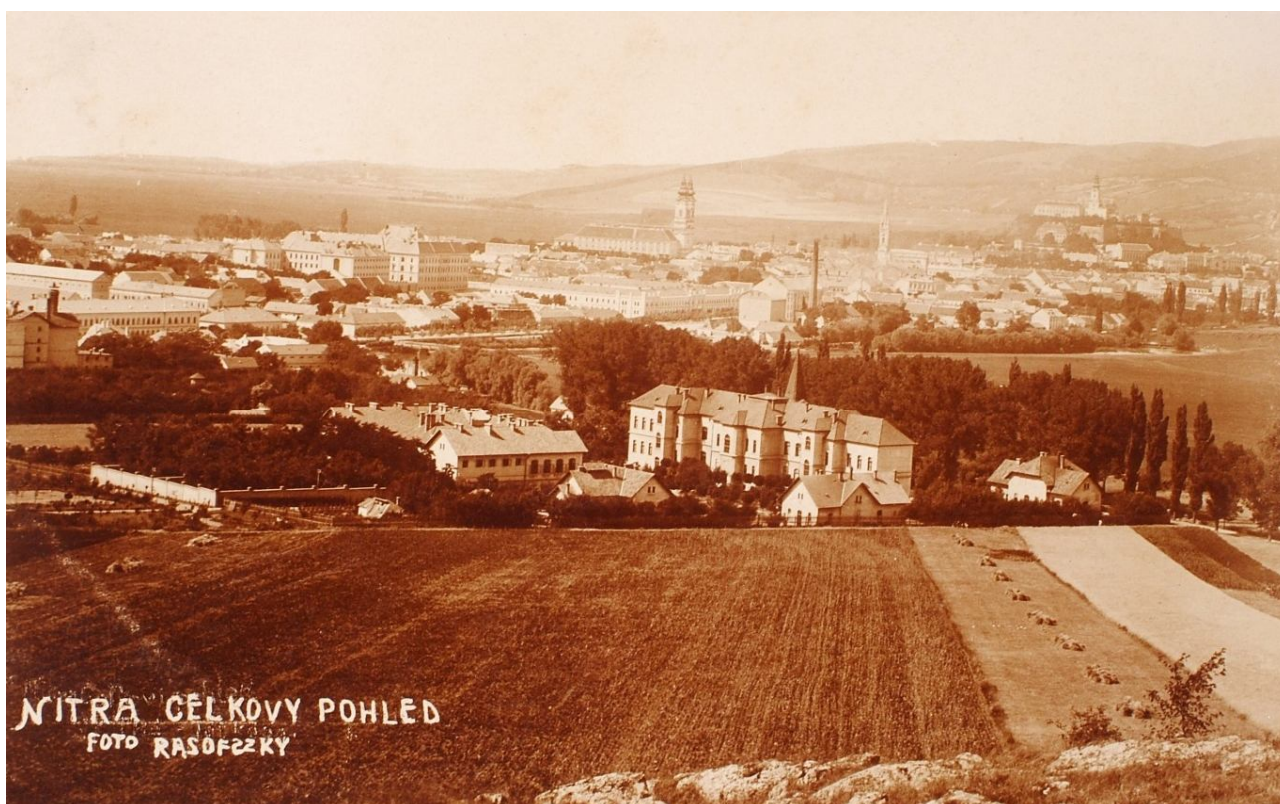
180. Pohľad z Kalvárie na areál bývalej Župnej nemocnice s hlavnou budovou s 2. nadzemnými podlažiami vpravo, s pavilónom psychiatrického oddelenia s 2. nadzemnými podlažiami naľavo od hlavnej budovy, uprostred areál bývalej sladovne s dvojkřídlovou budovou skladu, vľavo areál bývalého pivovaru, začiatok 20. storočia (sektor N)



181. Pohľad z Kalvárie na panorámu historického jadra mesta Nitry, v popredí areál bývalej Župnej nemocnice s hlavnou budovou s 2. nadzemnými podlažiami, vľavo s pavilónom psychiatrického oddelenia s 2. nadzemnými podlažiami a s ďalšími pavilónmi s 1. nadzemným podlažím, začiatok 20. storočia



182. Pohľad z Kalvárie na areál bývalej Župnej nemocnice s hlavnou budovou s 2. nadzemnými podlažiami uprostred, vľavo s pavilónom psychiatrického oddelenia s 2. nadzemnými podlažiami a s ďalšími pavilónmi s 1. nadzemným podlažím, začiatok 20. storočia (sektor N)



183. Pohľad z Kalvárie na panorámu historického jadra mesta Nitra, v popredí areál bývalej Župnej nemocnice s hlavnou budovou s 2. nadzemnými podlažiami, naľavo od hlavnej budovy s pavilónom psychiatrického oddelenia s 2. nadzemnými podlažiami a s ďalšími pavilónmi s 1. nadzemným podlažím, úplne vľavo časť areálu bývalej sladovne, začiatok 20. storočia (sektor N)





184. Pohľad z Kalvárie na panorámu historického jadra mesta Nitry, dole areál bývalej Župnej nemocnice s hlavnou budovou s 2. nadzemnými podlažiami a s ďalšími pavilónmi s 1. nadzemným podlažím, v pravom dolnom rohu časť zástavby Kasalovej ulice, 1. polovica 20. rokov 20. storočia (sektor N)



185. Pohľad na severovýchodnú fasádu nadstavaného pavilónu psychiatrického oddelenia orientovanú smerom k hlavnej budove bývalej župnej nemocnice a sadovú úpravu medzi oboma objektmi, koniec 19. storočia (sektor N)



186. Pohľad z Kalvárskej ulice na hlavné priečelie bývalého mestského chudobinca, prelom 20. a 30. rokov 20. storočia (sektor M, N)



187. Pohľad zo severného svahu kopca Kalvárie na zástavbu pod Kalváriou, vľavo dole Nálepškova ulica, nad ňou východná časť areálu bývalej Župnej nemocnice s hlavnou budovou, obsahujúcou dostavbu severozápadného krídla, vpravo dole obytný súbor na Misionárskej ulici, nad ním strecha bývalého mestského chudobinca, uprostred čiastočne zastavaná plocha starého letiska, v pozadí panoráma historického jadra mesta Nitry, okolo roku 1938 (sektor M, N, O)



189. Pohľad zo severného svahu kopca Kalvárie na zástavbu pod Kalváriou, vľavo dole Nálepková ulica, nad ňou areál bývalej Župnej nemocnice, vpravo dole obytný súbor na Misionárskej ulici, nad ním strecha bývalého mestského chudobinca so strešnou dostavbou, uprostred zastavaná plocha starého letiska, v pozadí panoráma historického jadra mesta Nitra, 50. roky 20. storočia (sektor M, N, O)