

124. Pohľad na štátny obytný súbor, v popredí zaniknutá drobná zástavba v okolí piaristického kláštora – časť Palánok, rok 1930 (sektor K)



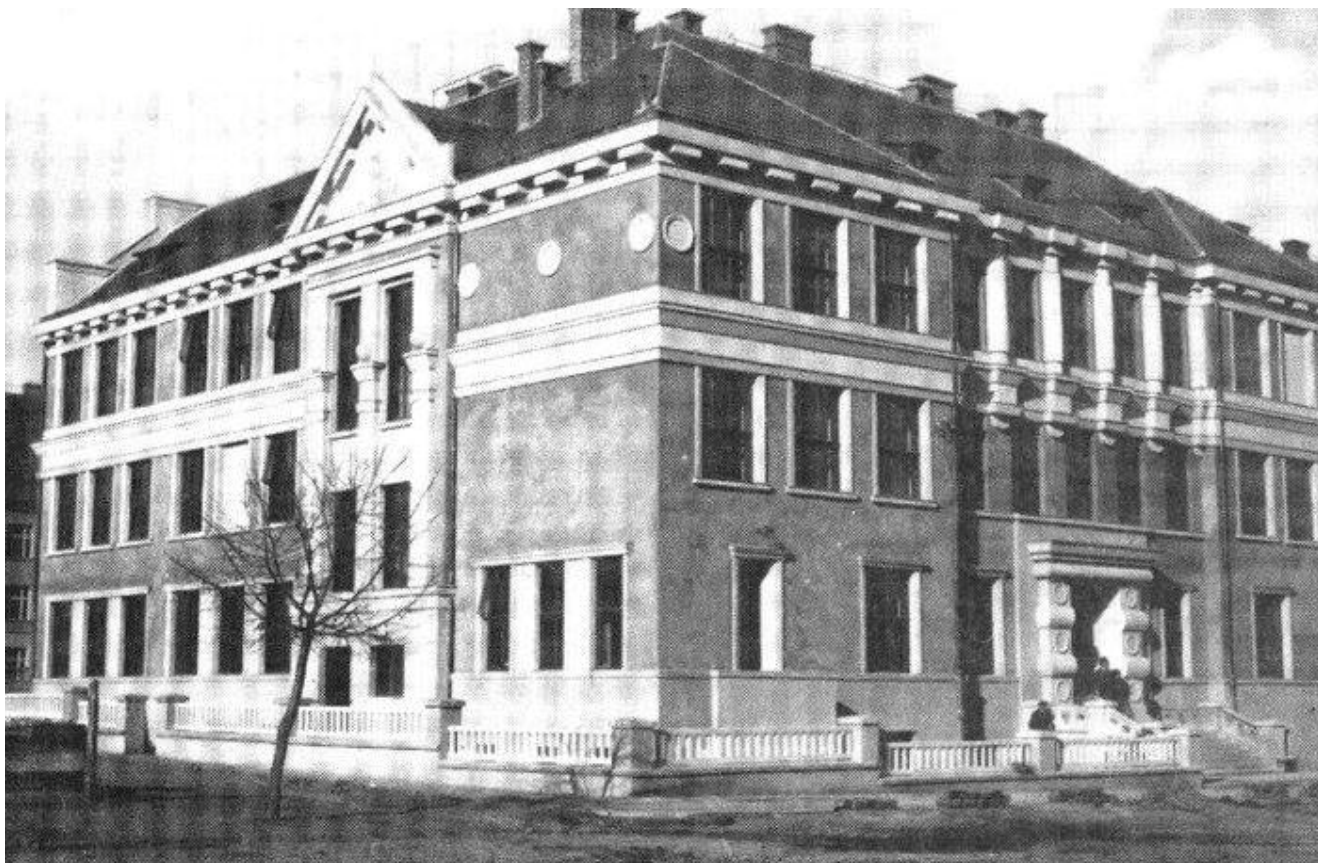
125. Pohľad na obytný súbor v rondokubistickom štýle na ulici Štúrova, vľavo bývalá Štátna obchodná škola, vpravo prvý mestský obytný dom, 20. – 30. roky 20. storočia (sektor K)



126. Pohľad na obytný súbor, vľavo bývalá Štátna obchodná škola, vpravo prvý mestský obytný dom, 30. roky 20. storočia (sektor K)



127. Pohľad na obytný súbor, vľavo bývalá Štátna obchodná škola, vpravo prvý mestský obytný dom, 30. roky 20. storočia (sektor K)



128. Štátna obchodná akadémia na nárožnom pozemku vymedzenom ulicami Cintorínska a Osvaldova, podľa návrhu architektov Františka Krupku a Klementa Šilingera, rok 1934 (sektor K)



129. Letecký pohľad na štátny obytný súbor, vpravo dole bývalý Justičný palác – Sedria, 20. roky 20. storočia (sektor K)



130. Pohľad na bývalý Justičný palác – Sedria postavený v eklektickom štýle v roku 1903, v popredí strešná krajina zaniknutej nízkopodlažnej zástavby časti Palánok, začiatok 20. storočia (sektor K)



131. Pohľad na bývalý Justičný palác – Sedria, vľavo časť budovy vojenských kasární, rok 1903 (sektor K)



132. Pohľad na bývalý Justičný palác (dnes Krajský a okresný súd) – Sedria s parkovou úpravou predpočia, začiatok 20. storočia (sektor K)



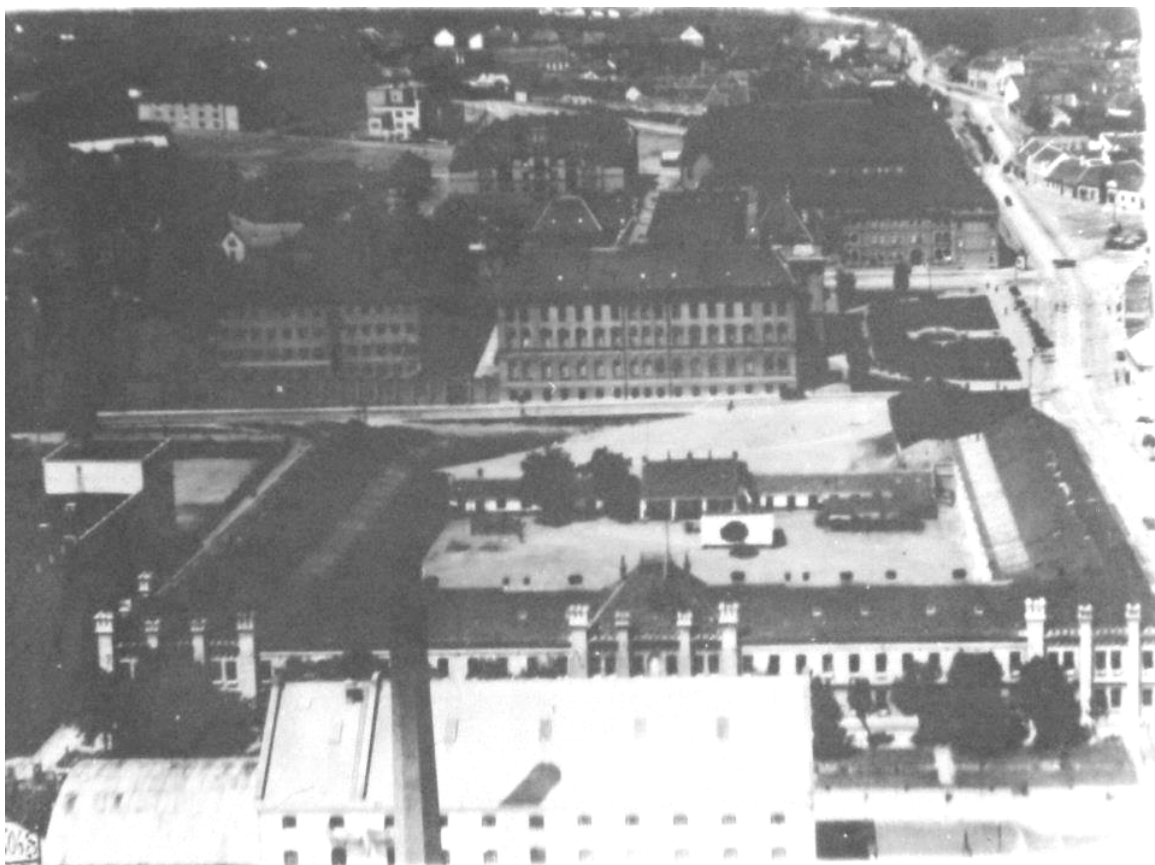
133. Pohľad na bývalý Justičný palác a ulicu Štúrova, vpredu bývalé kino Invalid (asanované), 20. roky 20. storočia (sektor K)



134. Pohľad na bývalé kino Meteor, neskôr Invalid (asanované) na ulici Štúrova, 20. roky 20. storočia (sektor K)



135. Pohľad na bývalé kino Meteor, neskôr Invalid (asanované) na ulici Štúrova a Damborského, rok 1909 (sektor K)



136. Letecký pohľad na Kasáreň, v pozadí Justičný palác s väznicou a štátny obytný súbor, 20. roky 20. storočia (sektor K)



137. Pohľad na ulicu Cintorínska, napravo bývalý Justičný palác, kamenná úprava vozovky, v pozadí časť Palánok a kláštorňý komplex piaristov, 2. pol. 20. storočia (sektor K)



138. Pohľad na bývalý Justičný palác (dnes Krajský a okresný súd), v pozadí väznica, 60. roky 20. storočia (sektor K)

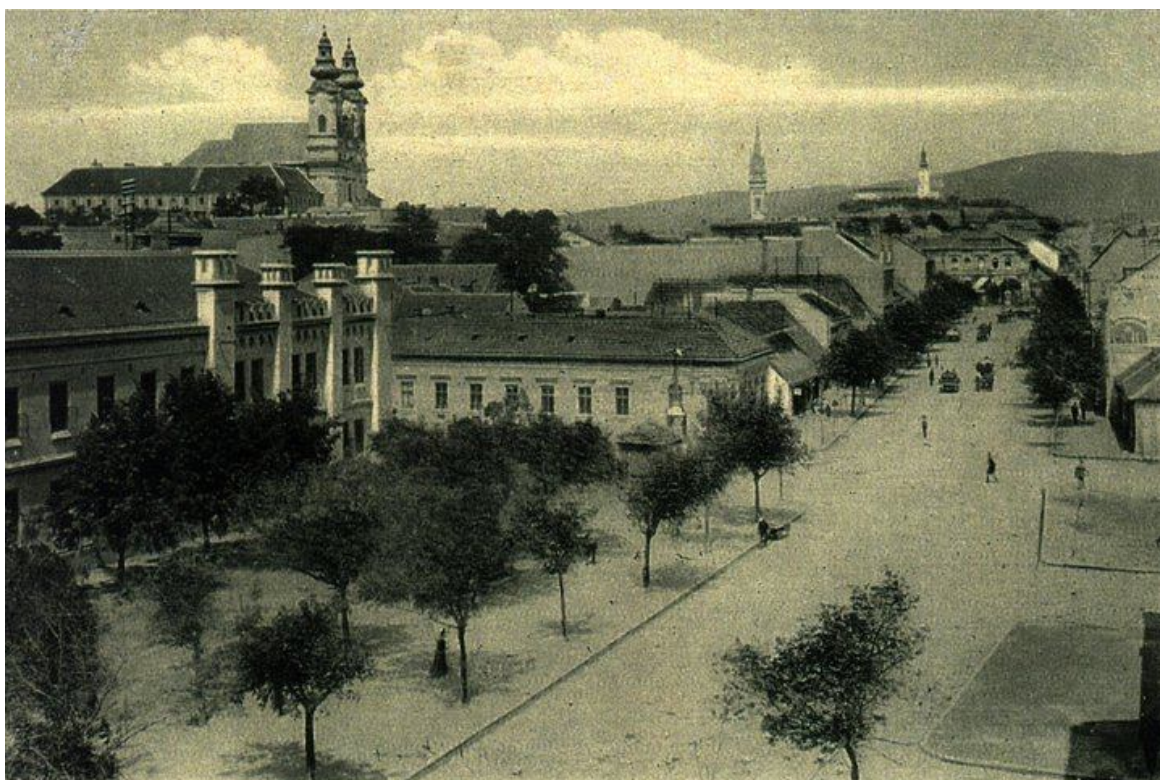


139. Pohľad na ulicu Damborského s trhovou funkciou, vpravo Justičný palác s väznicou, rok 1905 (sektor K)





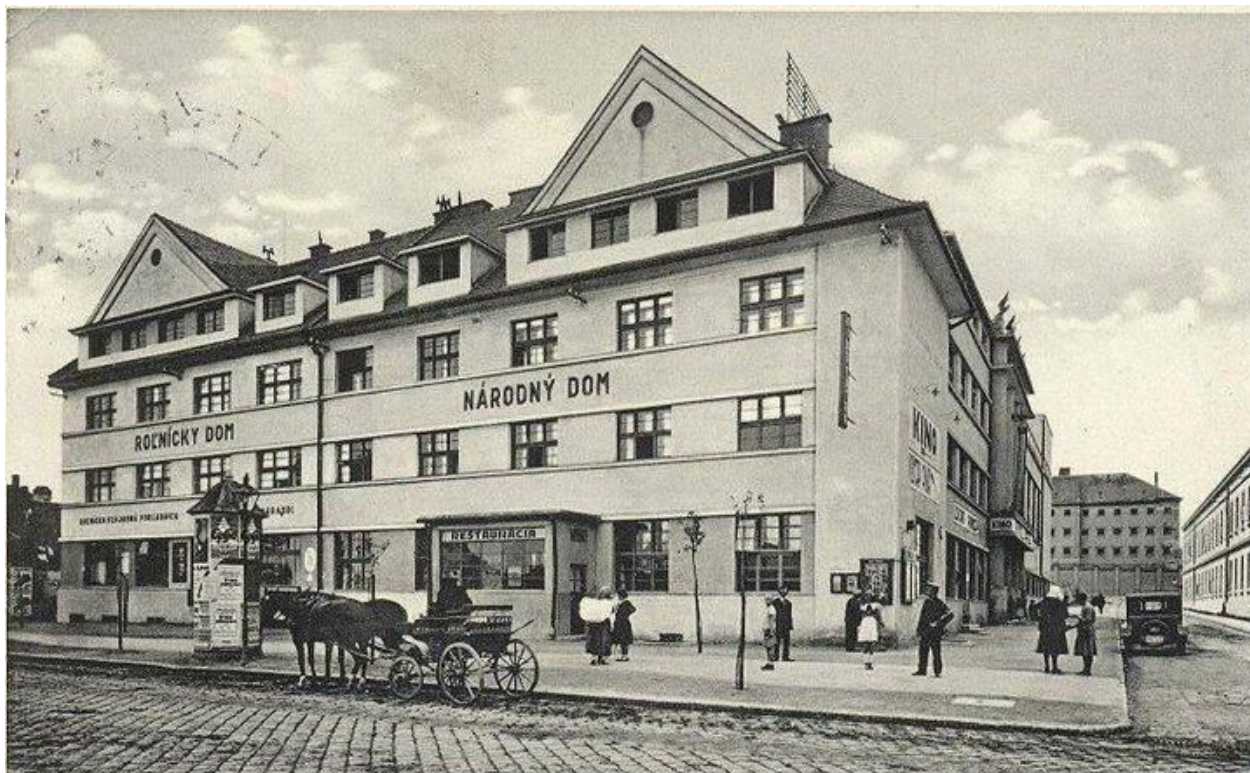
140. Pohľad na dnešnú Štefánikovu triedu, naľavo sadová úprava predpočia Kasárne, vpravo asanovaný bývalý Arpádov mlyn, 50. roky 20. storočia (sektor K)



141. Pohľad na dnešnú Štefánikovu triedu, naľavo pôvodná sadová úprava predpočia Kasárne, zač. 20. storočia (sektor K)



142. Pohľad na križovatku ulíc Štúrova - Štefánikova trieda, sadová úprava OD Prior, 70. roky 20. storočia (sektor K)



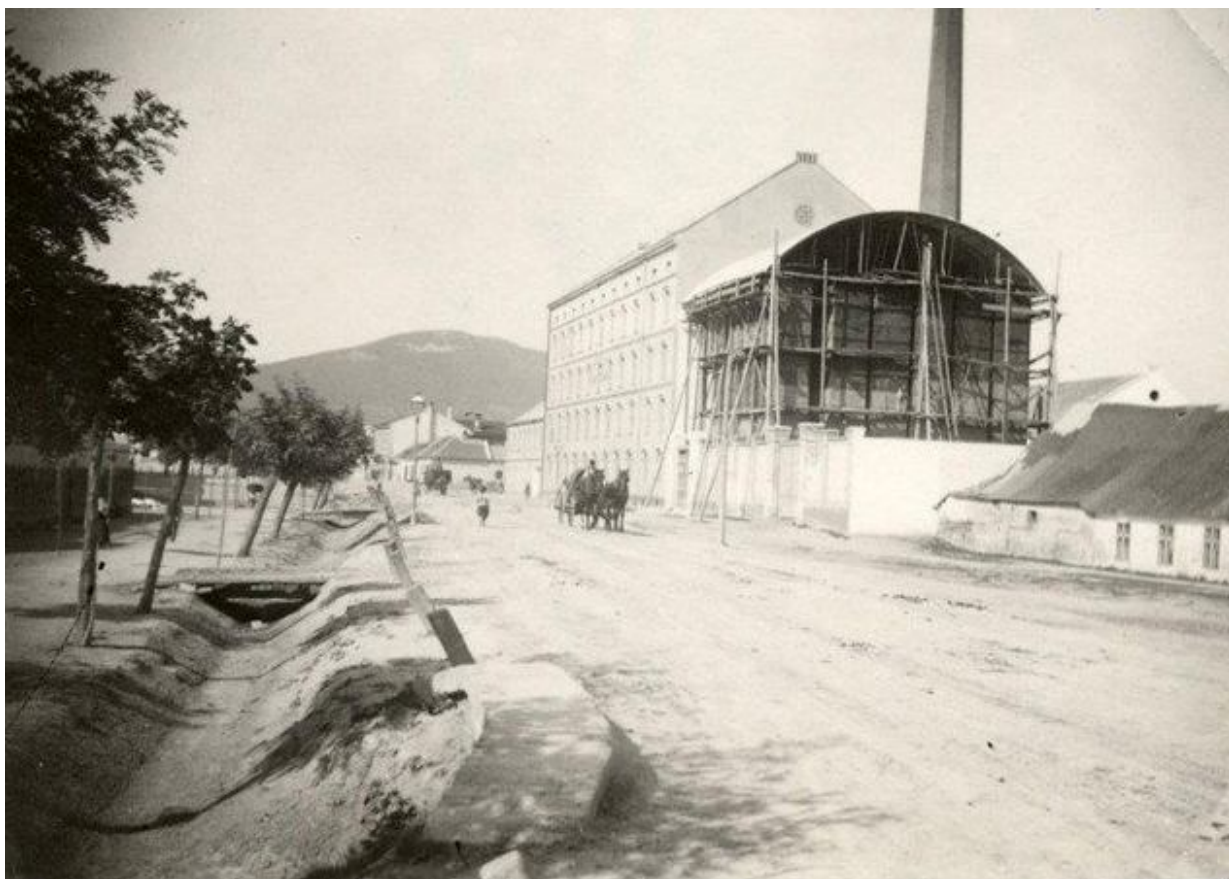
143. Pohľad na bývalý Národný dom so sokolovňou (dnešné Staré divadlo Karola Spišáka) postavený v nároží ulíc 7. pešieho pluku a Štefánikova trieda (sektor K)



144. Pohľad do ulice 7. pešieho pluku, vľavo bývalý Národný dom so sokolovňou (dnešné Staré divadlo Karola Spišáka), vzadu väznica, vpravo Kasáreň, 40. roky 20. storočia (sektor K)



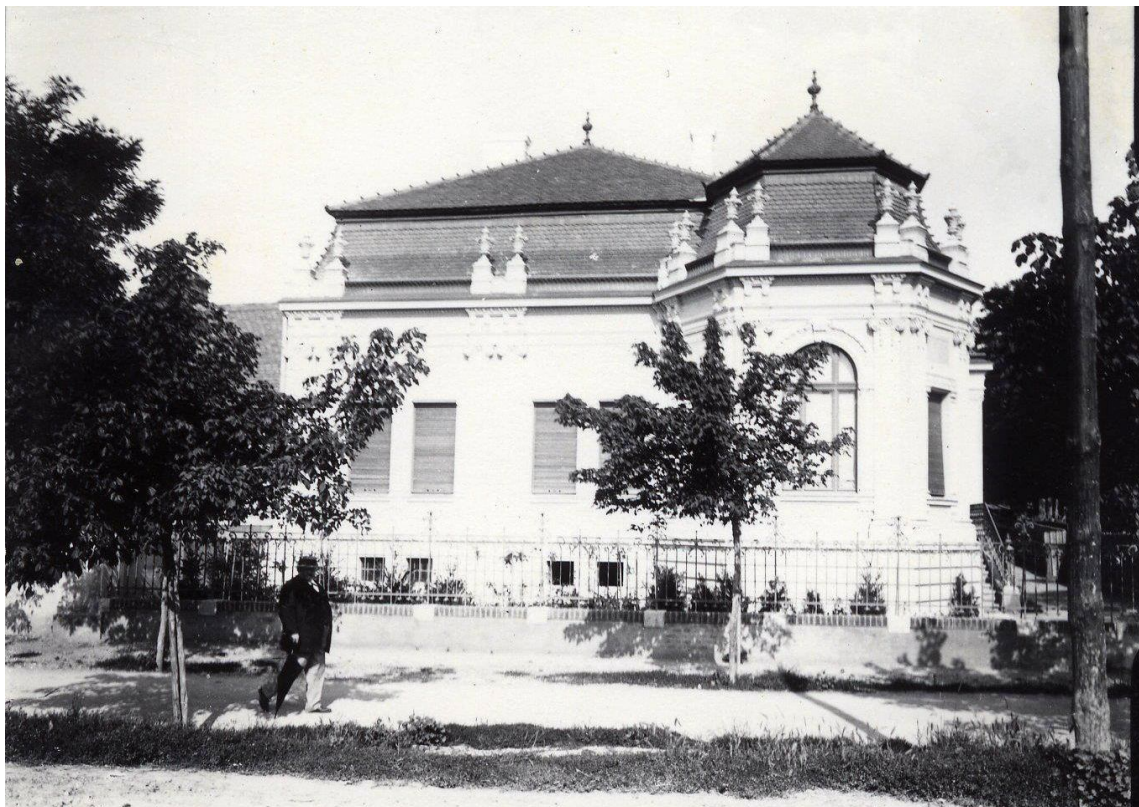
145. Pohľad na budovu bývalého Živnostenského domu, koľajová doprava železničnou vlečkou pre zásobovanie Arpádovho mlynu, dnešná Štefánikova trieda, 30. roky 20. storočia (sektor K)



146. Pohľad na úpravu vozovky Štefánikovej triedy, vpravo Arpádov mlyn (1863) a nízkopodlažná zástavba, neskôr nahradená Živnostenským domom (dnes Centrum voľného času Domino), rok 1900 (sektor K)



147. Pohľad do nádvorja Kasárne, v pozadí budova väznice, 30. – 40. roky 20. storočia (sektor K)



148. Pohľad na Tomaschekovu vilu na ulici Štefánikova trieda postavený v eklectickom štýle s prvkami secesie, vila známeho nitrianskeho staviteľa Jána Tomascheka, postavená na prelome 19. a 20. storočia (sektor K)



149. Pohľad na bohato zdobenú Tomaschekovu vilu s oplotením a kovanou bránou (sektor K)



150. Pohľad na bývalú Okresnú nemocenskú poisťovňu (v súčasnosti Filozofická fakulta Univerzity Konštantína Filozofa v Nitre) postavenú vo funkcionalistickom štýle podľa návrhu architekta Františka Faulhammera v r. 1940, vpravo Pamätník Víťazstva (autor Julius Bártfay 1960), 60. roky 20. storočia (sektor K)



151. Osadenie sochy, rok 1960 (sektor K)



152. Letecký pohľad na územie sektoru „K“ (hore), dolu bývalé letisko a pôvodný meander rieky, rok 1923 (sektor K)



153. Pohľad na časť ulice Štefánikova trída smerom od rieky, naľavo Tomaschekova vila, stav pred reguláciou koryta rieky, rok 1921 (sektor K)

zdroj:

archív KPÚ Nitra

internet:

<http://arcanum.hu/en/>

<https://sk-sk.facebook.com/Klub-priate%C4%BEOv-starej-Nitry-171353036211499/photos>

<http://www.nitrafoto2.estranky.cz/fotoalbum/stara-nitra/>