

### 6.1.3.2 Historické pohľadnice a fotografie



1. Letecký pohľad na Dolné mesto od JV približne od nárožia ulíc Fraňa Mojtu a Hodálova, záber na Štefánikovu triedu a ulicu Farská, v pravo dole bývalý hotel Tatra, nad ním synagóga a Kostol Navštívenia Panny Márie s kláštrom milosrdných sestier, 20.-30. roky 20.storočia (sektor A)



2. Letecký pohľad na zástavbu ulice Piaristická a Farská od juhu s dominujúcim komplexom piaristov vpravo a Kostolom Navštívenia Panny Márie s kláštrom milosrdných sestier vľavo, začiatok 20. storočia (sektor A)





3. Pohľad z horného mesta na Dolné mesto od severu s priehľadom do dnešnej ulice Farská, v popredí františkánsky kláštor s Kostolom svätého Petra a Pavla (Horné mesto), v pozadí kostol s kláštorom milosrdných sestier v strede a komplexom piaristov vľavo hore a (sektor A)



4. Pohľad na Dolné mesto od Veľprepoštva, v pozadí komplex piaristov v strede, vpravo od neho Kostol Navštívenia Panny Márie s kláštorom milosrdných sestier, 40. roky 20. storočia (sektor A)





5. Pohľad na Dolné mesto od prístupovej cesty na hrad, v popredí socha na stĺpe Immaculata, vpravo františkánsky kláštor s Kostolom svätého Petra a Pavla (Horné mesto), v pozadí komplex piaristov v strede, vpravo od neho Kostol Navštívenia Panny Márie s kláštorom milosrdných sestier, 40. roky 20. storočia (sektor A)



6. Letecký pohľad do severnej časti dnešnej ulice Farská s dominujúcim Kostolom Navštívenia Panny Márie s kláštorom milosrdných sestier, vpravo komplex piaristov, 20.-30. roky 20.storočia (sektor A)



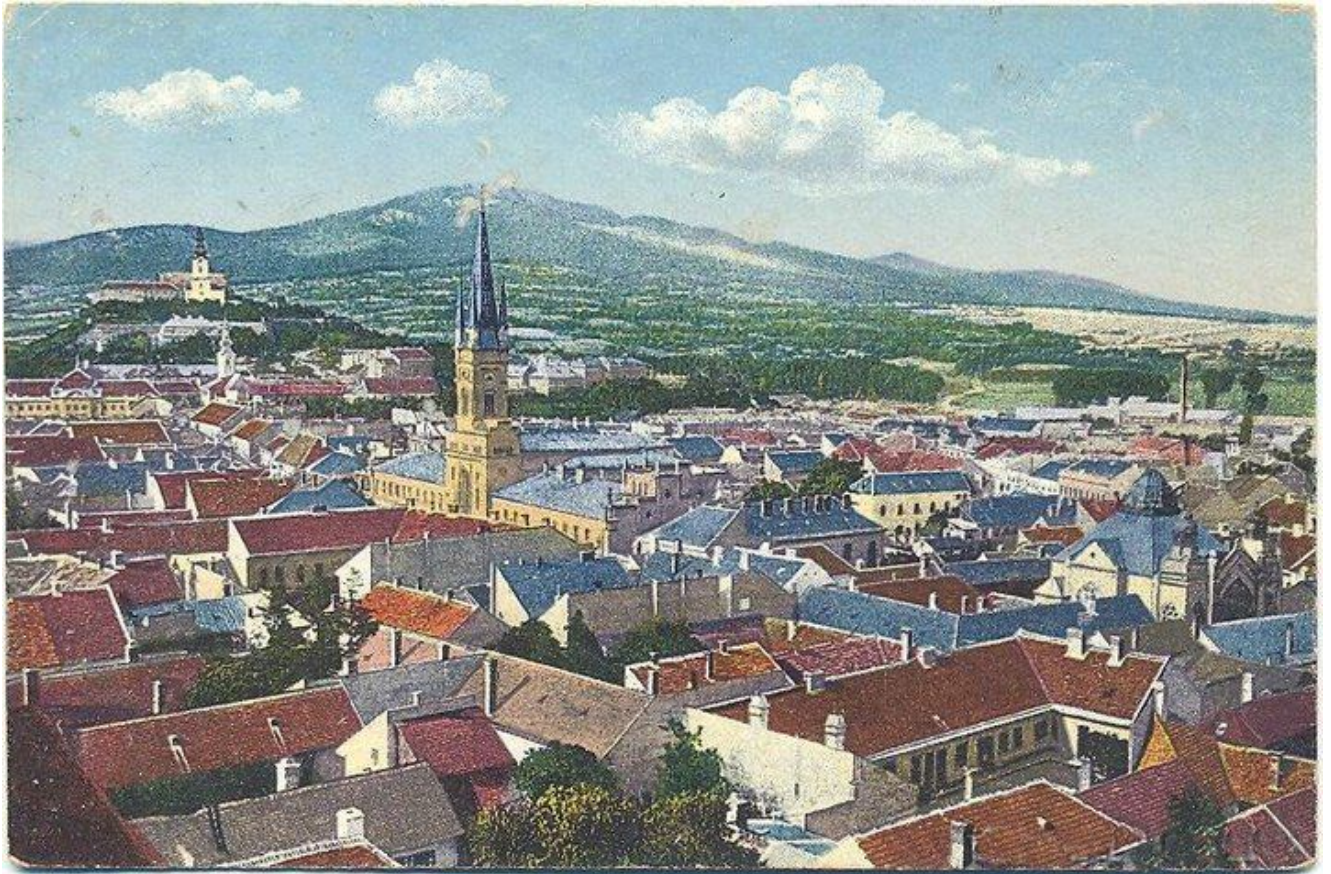


7. Pohľad na Kostol sv. Ladislava a kláštor piaristov, rok 1892 (sektor A)



Výrez pohľadnice so sochárskou kompozíciou Krista a 12 apoštolov





8. Letecký pohľad na Dolné mesto, záber do dnešnej ulice Farská s dominujúcim Kostolom Navštívenia Panny Márie s kláštorom milosrdných sestier a ulice Pri synagóge so samotnou synagógou v pravo, vľavo v pozadí hrad, po roku 1911 (sektor A)



9. Letecký záber, pohľad na ulicu Farská s dominantou Kostola Navštívenia Panny Márie s kláštorom milosrdných sestier, pred nadstavbou bočných krídiel kostola, začiatok 20. storočia (sektor A)





10. Pohľad na severný koniec dnešnej ulice Farská, okolo roku 1890, vľavo župný dom, v pozadí Horné mesto (sektor A)





11. Letecký záber na severný koniec dnešnej ulice Farská, po roku 1903, vľavo župný dom už po prestavbe, v pozadí Horné mesto (sektor A)



12. Pohľad na historickú zástavbu severného konca dnešnej ulice Farská od juhu, do roku 1903 (sektor A)





13. Pohľad na asanované domy na dnešnej ulici Farská z rázcestia s ulicou Kupecká, do roku 1903 (sektor A)



14. Pohľad na dnešnú ulicu Farská z rázcestia s ulicou Kupecká, s dnes už asanovaným domom, po roku 1903 (sektor A)





15. Pohľad na asanované domy na dnešnej ulici Farská z rázcestia s ulicou Kupecká, 30. roky 20. storočia (sektor A)



16. Pohľad na severný koniec dnešnej ulice Farská od juhu, rok 1914 (sektor A)





17. Pohľad na dnešnú ulicu Farská od Župného námestia, v pozadí Kostol Navštívenia Panny Márie s kláštrom milosrdných sestier (sektor A)



18. Fotografia, záver vpravo dole – pohľad na južnú časť ulice Farská s Kostolom Navštívenia Panny Márie s kláštrom milosrdných sestier, do roku 1899 (sektor A)





19. Pohľad na historickú zástavbu dnešnej ulice Farská z rázcestia s dnešnou ulicou Pri synagóge, rok 1909 (sektor A)





20. Pohľad na Kostol Navštívenia Panny Márie s kláštrom milosrdných sestier s okolitou zástavbou od rázcestia s dnešnou ulicou Pri synagóge, okolo roku 1909 (sektor A)





21. Pohľad do dnešnej ulice Farská od severu, po nadstavbe bočných krídiel kláštora milosrdných sestier a pred asanáciou susedného domu (sektor A)





22. Pohľad na bývalý hotel Tatra (t. č. Lakner), s priehľadom do ulice Farská a Štefánikovej triedy, rok 1893 (sektor A)



23. Pohľad na bývalý hotel Tatra (t. č. Hungaria), s priehľadom do ulice Farská a Štefánikovej triedy, do roku 1915 (sektor A)





24. Pohľad na bývalý hotel Tatra (t.č. Hungária), s priehľadom do ulice Farská a Štefánikovej triedy, rok 1915 (sektor A)

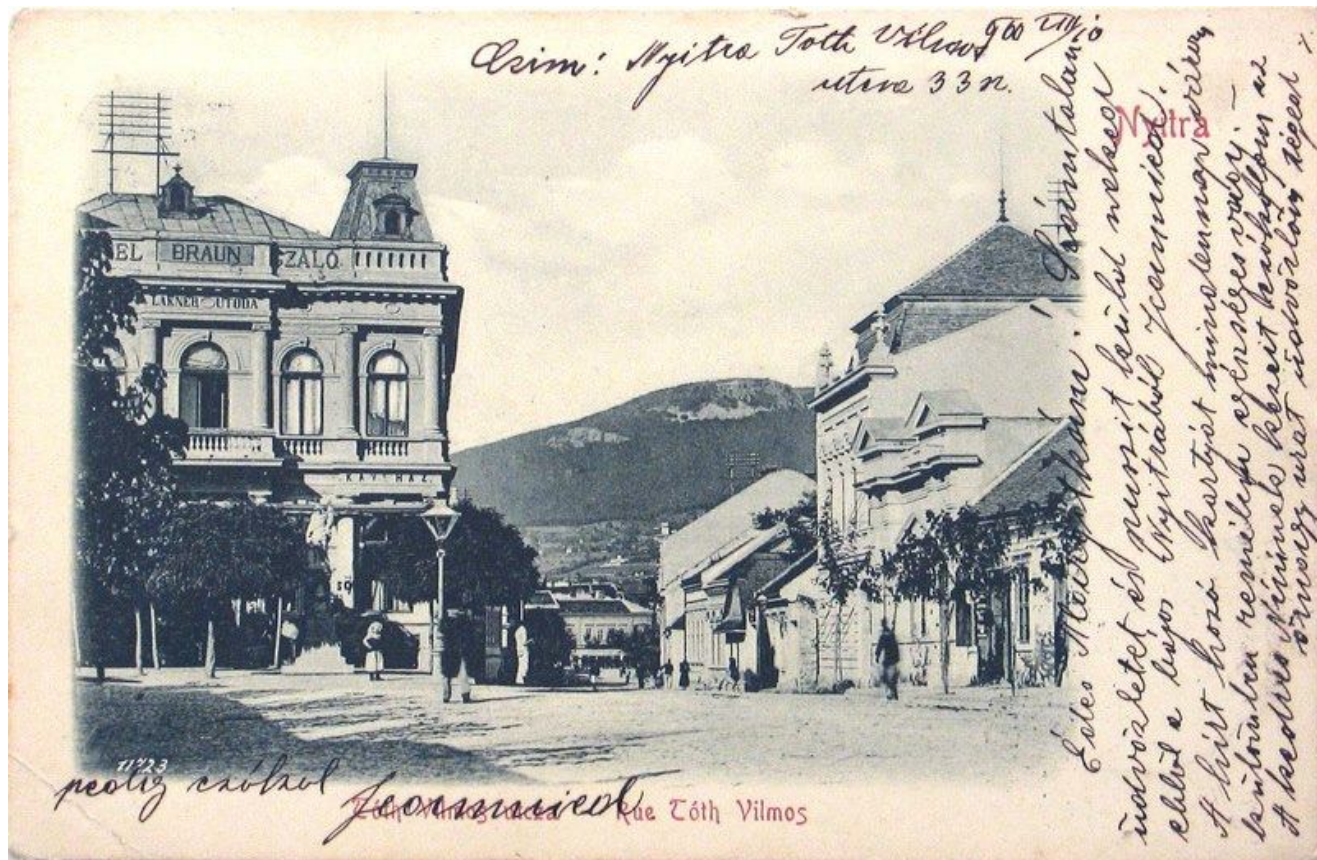


25. Pohľad na bývalý hotel Tatra, s priehľadom do ulice Farská a Štefánikovej triedy, začiatok 20. storočia (sektor A)





26. Pohľad na bývalý hotel Tatra (t. č. Slávia), s priehľadom do ulice Farská a Štefánikovej triedy, rok 1935 (sektor A)



27. Pohľad do dnešnej Štefánikovej triedy od bývalého hotela Tatra, so záberom na historické verejné osvetľovacie telesá v pozadí zástavby dnešného Svätoplukovho námestia, rok 1900 (sektor A, J)





28. Pohľad do dnešnej Štefánikovej triedy z juhu, vľavo ulica Pri synagóge, čitateľné drevené otváracie okenice, v pozadí zástavby dnešného Svätoplukovho námestia, rok 1902 (sektor A)



29. Pohľad do dnešnej Štefánikovej triedy z juhu, vľavo ulica Pri synagóge, v pozadí zástavby dnešného Svätoplukovho námestia, rok 1907 (sektor A)





30. Pohľad do dnešnej Štefánikovej triedy z juhu, čitateľné historické okenné žalúzie, historická stromová výsadba, na začiatku 20. storočia (sektor A)



31. Pohľad do dnešnej Štefánikovej triedy z juhu, čitateľná dnes neexistujúca radová zástavba v polohe dnešného Svätoplukovho námestia, 20-30-te roky 20. storočia (sektor A)





32. Pohľad na východnú stranu zástavby dnešnej Štefánikovej triedy z juhu, čitateľná dnes neexistujúca radová zástavba v polohe dnešného Svätoplukovho námestia, rok 1919 (sektor A)



33. Pohľad do dnešnej Štefánikovej triedy zo severu, čitateľná asanovaná historická zástavba v polohe bývalého Domu módy, pred rokom 1918 (sektor A)





34. Pohľad do dnešnej Štefánikovej triedy, čitateľná asanovaná historická zástavba v polohe bývalého Domu módy, 20. roky 20. storočia (sektor A)



35. Pohľad do dnešnej Štefánikovej triedy z juhu, 60.-70.roky 20. storočia (sektor A)





36. Pohľad do dnešnej Štefánikovej triedy, zo severu, záber zachytávajúci dobovú atmosféru ulice, tieniace markízy na fasádach, rok 1933 (sektor A)



37. Pohľad do dnešnej Štefánikovej triedy zo severu, s už mladšou výstavbou, rok 1935 (sektor A)





38. Pohľad do dnešnej ulice Školská, na Kostol sv. Ladislava, rok 1902 (sektor A)



Výrez z pohľadnice so sochárskou kompozíciou Krista a 12 apoštolov





39. Pohľad do dnešnej ulice Školská a na Kostol sv. Ladislava, záber zachytávajúci dobovú dlažbu ciest, po roku 1902 (sektor A)





40. Pohľad na synagógu so záberom časti dnešnej ulice Pri synagóge (sektor A)





41. Sochy z kompozície Krista a 12 apoštolov, pôvodné situovanie z roku 1873 pred Kostolom sv. Ladislava, dnes Cyrilometodské námestie, asi 20. roky 20. storočia (sektor A)

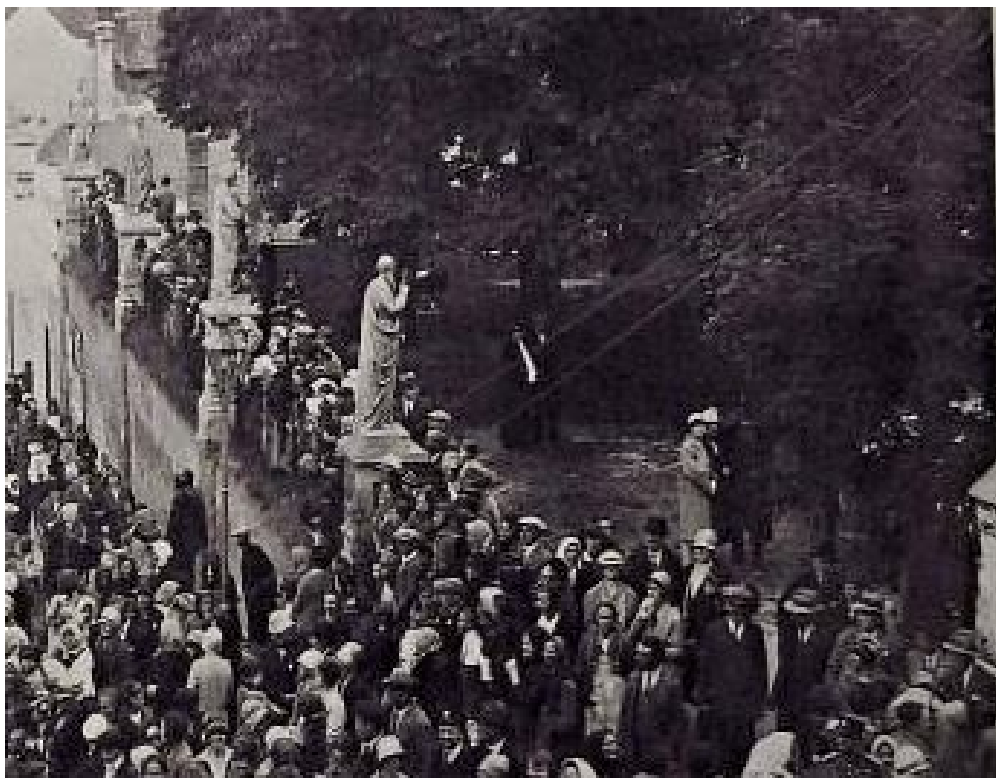


42. Pôvodné situovanie kompozície Krista a 12 apoštolov na námestí oproti Kostolu sv. Ladislava, dnes Cyrilometodské námestie, 30. roky 20. storočia (sektor A)





43. Vpravo sochy z kompozície Krista a 12 apoštolov v pôvodnom situovaní z roku 1873 pred Kostolom sv. Ladislava, dnes Cyrilometodské námestie, asi 30. roky 20. storočia (sektor A)



Výrez z fotografie s pôvodným situovaním sôch z kompozície Krista a 12 apoštolov z roku 1873 pred Kostolom sv. Ladislava, dnes Cyrilometodské námestie, asi 30. roky 20. storočia



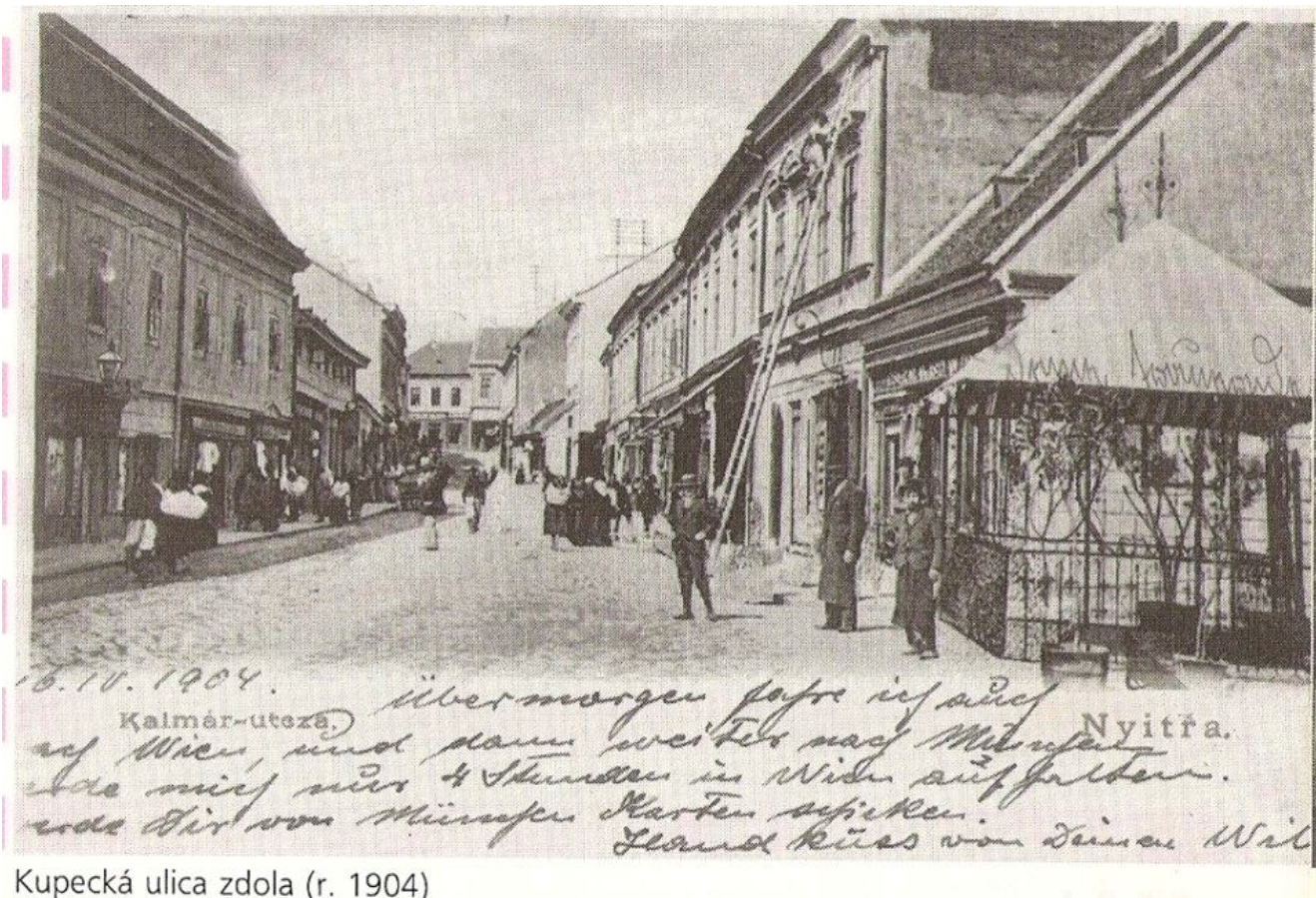


44. Sochárska kompozícia Krista a 12 apoštolov na námestí (pôvodné situovanie) oproti Kostolu sv. Ladislava, dnes Cyrilometodské námestie, prvá polovica 20. storočia (sektor A)



45. Pohľad od Kostola sv. Ladislava na pôvodnú sochársku kompozíciu Krista a 12 apoštolov na námestí, dnes Cyrilometodské námestie, prvá polovica 20. storočia (sektor A)





Kupecká ulica zdola (r. 1904)

46. Pohľad do dnešnej ulice Kupecká od Svätoplukovho námestia, na zábere sú čitateľné dobové osvetľovacie telesá, tieniace markízy, rok 1904 (sektor A)



47. Pohľad na historickú zástavbu dnešnej ulice Kupecká s charakteristickými fasádnymi markízami a nápismi na fasádach, od Svätoplukovho námestia, rok 1916 (sektor A)





49. Pohľad na historickú zástavbu dnešnej ulice Kupecká s charakteristickými fasádnymi markízami, od ulice Farská, v pozadí pôvodná zástavba dnešného Svätoplukovho námestia (sektor A)

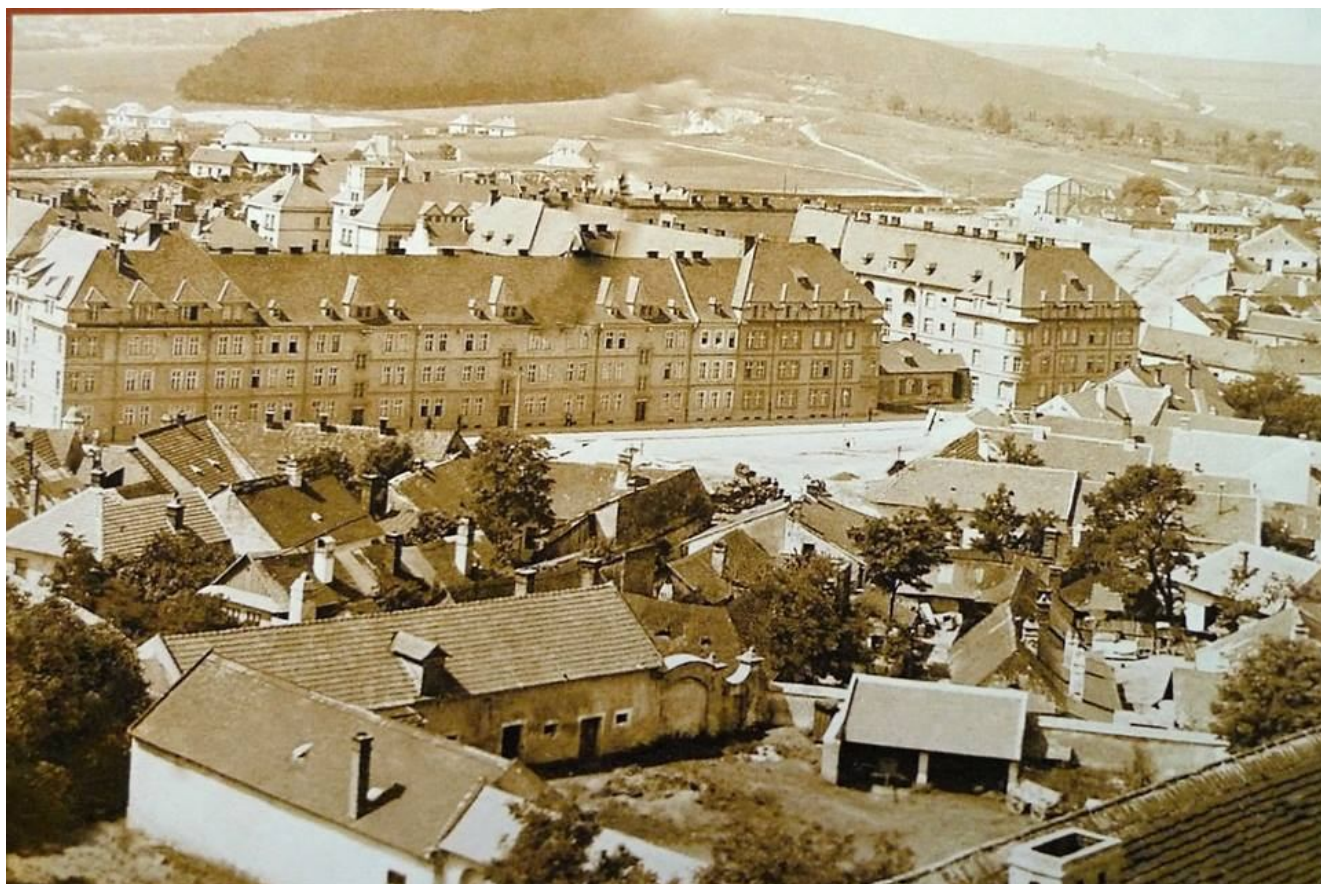


50. Socha Piety, pohľad z ulice Na vřšku, dnes stojí kópia približne v týchto miestach (opačne) chrbtom otočená od ulice Na vřšku (sektor A)





51. Socha Piety na ulici Na vršku, dnes stojí kópia približne v týchto miestach (opačne) chrbtom otočená od ulice Na vršku, 60. – 70. roky 20. storočia (sektor A)



52. Pohľad od Piaristov na asanovanú časť Tabáň, polovica 20. storočia (sektor A)





53. Pohľad od ulicu Štúrova na asanovanú časť Tabáň, záber zachytáva radovú zástavbu obchodíkov v čase pred ich asanáciou, čitateľné sú tzv. zelené strechy uličnej zástavby (sektor A)



54. Pohľad od ulice Štúrova na asanovanú časť Tabáň, posledné zábery na zástavbu (sektor A)





*Foto: Milan Hlôška*

55. Ulica Tabánska, pôvodná zástavba prízemných domov s valbovými strechami, rok 1963 (sektor A)



56. Pohľad na zelené strechy, lokalita Tabáň, rok 1938, v pozadí Horné mesto (sektor A)



