

NEHNUTEĽNOSŤ S PAMIATKOVOU HODNOTOU

parcela č.: 1608	ulica: Kmet'kova	orientačné číslo: 3
----------------------------	----------------------------	-------------------------------

DRUH NEHNUTEĽNOSTI

d.meštiansky	dom bytový	dom rodinný	administr. b.	vila	banka	škola	kostol	fara	iné
									✓

PODLAŽNOSŤ

1. PP	1.NP	2.NP	3.NP	podkrovie	typ	krytina	funkcia		
	✓				valbová, pultová	betónová			

PREVLÁDAJÚCI SLOH

barok	klasicizmus	historizmus	eklektizmus	secesia	raná moderna	funkcionalizmus	2. pol. 20. st.	21. st.
						✓	✓	

PAMIATKOVÉ HODNOTY

urbanistické	architektonické	historické	výtvarné	umelecko-remeselné	technické	iné	bez hodnôt
✓							

MIERA ZACHOVANIA PAMIATKOVÝCH HODNÔT

zachované	prevažne zachované	čiastočne zachované	výrazne zničené	rehabilitácia možná
✓				

POŽIADAVKY NA ZACHOVANIE A ÚPRAVY

parter	fasáda	strecha	hmota	výskum	oplotenie, dvor, zeleň
	<i>prípadné úpravy fasád nesmú z hľadiska tvaru, materiálu a farebnosti narušať pamiatkové hodnoty územia</i>	<i>zachovať pôvodný tvar, pôvodné sklony strešných rovín, výškové úrovne hrebeňov a strešných ríms</i>	<i>zachovať, nenadstavovať, nemeniť pôvodné objemové členenie a výškové usporiadanie</i>		<i>zachovať situovanie oplotenia na okraji pozemku</i>

POZNÁMKA

Objekt postavený v medzivojnovom období 20. storočia.

FOTODOKUMENTÁCIA

pohľad na uličnú fasádu

NEHNUTEĽNOSŤ S PAMIATKOVOU HODNOTOU

parcela č.: 1611/1	ulica: Kmet'kova	orientačné číslo: 5
------------------------------	----------------------------	-------------------------------

DRUH NEHNUTEĽNOSTI

d.meštiansky	dom bytový	dom rodinný	administr. b.	vila	banka	škola	kostol	fara	iné
		✓							

PODLAŽNOSŤ

1. PP	1.NP	2.NP	3.NP	podkrovie	typ	krytina	administratívna sídlo firiem		
	✓			✓	manzardová				

STRECHA**FUNKCIA****PREVLÁDAJÚCI SLOH**

barok	klasicizmus	historizmus	eklektizmus	secesia	raná moderna	funkcionalizmus	2. pol. 20. st.	21. st.
					✓		✓	

PAMIATKOVÉ HODNOTY

urbanistické	architektonické	historické	výtvarné	umelecko-remeselné	technické	iné	bez hodnôt
✓							

MIERA ZACHOVANIA PAMIATKOVÝCH HODNÔT

zachované	prevažne zachované	čiastočne zachované	výrazne zničené	rehabilitácia možná
✓				

POŽIADAVKY NA ZACHOVANIE A ÚPRAVY

parter	fasáda	strecha	hmota	výskum	oplotenie, dvor, zeleň
	<i>prípadné úpravy fasád nesmú z hľadiska tvaru, materiálu a farebnosti nenarušať pamiatkové hodnoty územia</i>	<i>prípadné úpravy strechy nesmú z hľadiska tvaru, materiálu a farebnosti nenarušať pamiatkové hodnoty územia</i>	<i>zachovať, nenadstavovať, nemeniť pôvodné objemové členenie a výškové usporiadanie</i>		<i>zachovať situovanie oplotenia na okraji pozemku</i>

POZNÁMKA**FOTODOKUMENTÁCIA**

pohľad na uličnú fasádu

NEHNUTEĽNOSŤ S PAMIATKOVOU HODNOTOU

parcela č.: 1612	ulica: Kmet'kova	orientačné číslo: 7
----------------------------	----------------------------	-------------------------------

DRUH NEHNUTEĽNOSTI

d.meštiansky	dom bytový	dom rodinný	administr. b.	vila	banka	škola	kostol	fara	iné
				✓					

PODLAŽNOSŤ**STRECHA****FUNKCIA**

1. PP	1.NP	2.NP	3.NP	podkrovie	typ	krytina	<i>administratívna sídlo firmy</i>		
✓	✓			✓	<i>valbová</i>	<i>pálená keramická</i>			

PREVLÁDAJÚCI SLOH

barok	klasicizmus	historizmus	eklektizmus	secesia	raná moderna	funkcionalizmus	2. pol. 20. st.	21. st.
					✓			

PAMIATKOVÉ HODNOTY

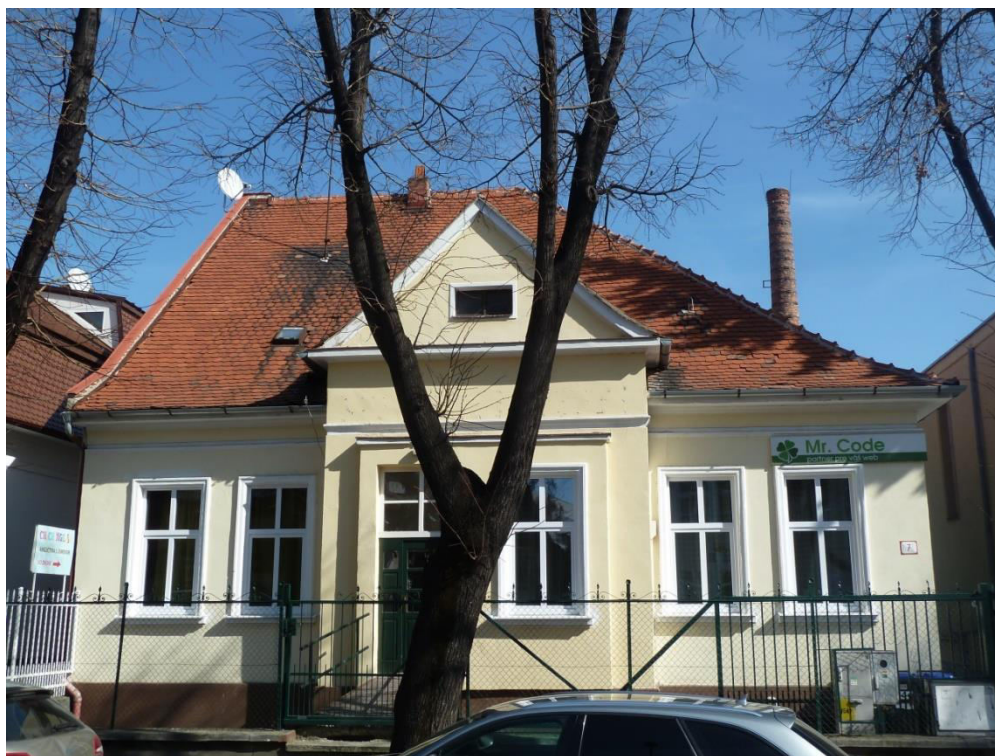
urbanistické	architektonické	historické	výtvarné	umelecko-remeselné	technické	iné	bez hodnôt
✓	✓						

MIERA ZACHOVANIA PAMIATKOVÝCH HODNÔT

zachované	prevažne zachované	čistočne zachované	výrazne zničené	rehabilitácia možná
	✓			

POŽIADAVKY NA ZACHOVANIE A ÚPRAVY

parter	fasáda	strecha	hmota	výskum	oplotenie, dvor, zeleň
	<i>zachovať pôvodné plastické tvaroslovné členenie a výzdobu, zachovať pôvodné okenné a dverné otvory, vrátane výplní, rešpektovať pôvodné materiálové riešenie, nezateplovať, farebné riešenie fasád a výplní otvorov obnoviť podľa zistení pôvodnej (primárnej) farebnosti</i>	<i>zachovať pôvodný tvar, pôvodné sklony strešných rovín, výškové úrovne hrebeňov a strešných ríms, zachovať pôvodné komíny a pôvodné plechové vetracie vikiere, uplatniť rovnaký druh keramickej škridly</i>	<i>zachovať, nenadstavovať, nemeniť pôvodné objemové členenie a výškové usporiadanie</i>		<i>zachovať situovanie oplotenia na okraji pozemku</i>

POZNÁMKA**FOTODOKUMENTÁCIA**

pohľad na uličnú fasádu

NEHNUTEĽNOSŤ S PAMIATKOVOU HODNOTOU

parcela č.: 1615	ulica: Kmet'kova	orientačné číslo: 9
----------------------------	----------------------------	-------------------------------

DRUH NEHNUTEĽNOSTI

d.meštiansky	dom bytový	dom rodinný	administr. b.	vila	banka	škola	kostol	fara	iné
				✓					

PODLAŽNOSŤ **STRECHA** **FUNKCIA**

1. PP	1.NP	2.NP	3.NP	podkrovie	typ	krytina	<i>administratívna sídlo firiem</i>		
✓		✓			<i>valbová</i>	<i>pálená keramická</i>			

PREVLÁDAJÚCI SLOH

barok	klasicizmus	historizmus	eklektizmus	secesia	raná moderna	funkcionalizmus	2. pol. 20. st.	21. st.
					✓			

PAMIATKOVÉ HODNOTY

urbanistické	architektonické	historické	výtvarné	umelecko-remeselné	technické	iné	bez hodnôt
✓	✓						

MIERA ZACHOVANIA PAMIATKOVÝCH HODNÔT

zachované	prevažne zachované	čiastočne zachované	výrazne zničené	rehabilitácia možná
	✓			

POŽIADAVKY NA ZACHOVANIE A ÚPRAVY

parter	fasáda	strecha	hmota	výskum	oplotenie, dvor, zeleň
	<i>zachovať pôvodné plastické tvaroslovné členenie a výzdobu, zachovať pôvodné okenné a dverné otvory, vrátane výplní, rešpektovať pôvodné materiálové riešenie, nezateplovať</i>	<i>zachovať pôvodný tvar, pôvodné sklony strešných rovín, výškové úrovne hrebeňov a strešných ríms</i>	<i>zachovať, nenadstavovať, nemeniť pôvodné objemové členenie a výškové usporiadanie</i>		<i>zachovať oplotenie</i>

POZNÁMKA**FOTODOKUMENTÁCIA**

pohľad na uličnú fasádu

MESTSKÁ PAMIATKOVÁ ZÓNA NITRA – EVIDENČNÝ E 006

NEHNUTEĽNOSŤ REŠPEKTUJÚCA PAMIATKOVÉ HODNOTY ÚZEMIA

parcela č.: 1592	ulica: Kmet'kova	orientačné číslo: 10
----------------------------	----------------------------	--------------------------------

DRUH NEHNUTEĽNOSTI

d.meštiansky	dom bytový	dom rodinný	administr. b.	vila	banka	škola	kostol	fara	iné
		✓							

PODLAŽNOSŤ

1. PP	1.NP	2.NP	3.NP	podkrovie	typ	krytina	FUNKCIA		
	✓			✓	valbová	pálená keramická	služby		

PREVLÁDAJÚCI SLOH

barok	klasicizmus	historizmus	eklektizmus	secesia	raná moderna	funkcionalizmus	2. pol. 20. st.	21. st.
					✓		✓	

PAMIATKOVÉ HODNOTY

urbanistické	architektonické	historické	výtvarné	umelecko-remeselné	technické	iné	bez hodnôt
✓							

MIERA ZACHOVANIA PAMIATKOVÝCH HODNÔT

zachované	prevažne zachované	čiastočne zachované	výrazne zničené	rehabilitácia možná
			✓	

POŽIADAVKY NA ZACHOVANIE A ÚPRAVY

parter	fasáda	strecha	hmota	výskum	oplotenie, dvor, zeleň
			zachovať, nenadstavovať, nemeniť pôvodné objemové členenie a výškové usporiadanie		možnosť rehabilitovať oplotenie

POZNÁMKA

Objekt postavený v medzivojnovom období 20. storočia, na začiatku 21. storočia upravený.

FOTODOKUMENTÁCIA



pohľad na uličnú fasádu

SPRACOVAL: Mgr. Imrich Tóth, KPÚ Nitra, 03/2015

NEHNUTEĽNOSŤ S PAMIATKOVOU HODNOTOU

parcela č.: 1616	ulica: Kmet'kova	orientačné číslo: 11
----------------------------	----------------------------	--------------------------------

DRUH NEHNUTEĽNOSTI

d.meštiansky	dom bytový	dom rodinný	administr. b.	vila	banka	škola	kostol	fara	iné
				✓					

PODLAŽNOSŤ**STRECHA****FUNKCIA**

1. PP	1.NP	2.NP	3.NP	podkrovie	typ	krytina	bývanie		
		✓			valbová	pálená keramická			

PREVLÁDAJÚCI SLOH

barok	klasicizmus	historizmus	eklektizmus	secesia	raná moderna	funkcionalizmus	2. pol. 20. st.	21. st.
					✓			

PAMIATKOVÉ HODNOTY

urbanistické	architektonické	historické	výtvarné	umelecko-remeselné	technické	iné	bez hodnôt
✓	✓						

MIERA ZACHOVANIA PAMIATKOVÝCH HODNÔT

zachované	prevažne zachované	čiastočne zachované	výrazne zničené	rehabilitácia možná
	✓			

POŽIADAVKY NA ZACHOVANIE A ÚPRAVY

parter	fasáda	strecha	hmota	výskum	oplotenie, dvor, zeleň
	<i>zachovať pôvodné plastické tvaroslovné členenie, rešpektovať pôvodné materiálové riešenie, nezateplovať, farebné riešenie fasád a vyplniť otvorov obnoviť podľa zistení pôvodnej (primárnej) farebnosti</i>	<i>zachovať pôvodný tvar, pôvodné sklony strešných rovín, výškové úrovne hrebeňov a strešných ríms</i>	<i>zachovať, nenadstavovať, nemeniť pôvodné objemové členenie a výškové usporiadanie</i>		<i>zachovať pôvodné oplotenie</i>

POZNÁMKA

Budova je evidovaná ako pamätihodnosť mesta.

FOTODOKUMENTÁCIA

pohľad na uličnú fasádu

NEHNUTEĽNOSŤ S PAMIATKOVOU HODNOTOU

parcela č.: 1591	ulica: Kmet'ková	orientačné číslo: 12
----------------------------	----------------------------	--------------------------------

DRUH NEHNUTEĽNOSTI

d.meštiansky	dom bytový	dom rodinný	administr. b.	vila	banka	škola	kostol	fara	iné
				✓					

PODLAŽNOSŤ**STRECHA****FUNKCIA**

1. PP	1.NP	2.NP	3.NP	podkrovie	typ	krytina	polyfunkcia		
		✓			valbová	pálená keramická			

PREVLÁDAJÚCI SLOH

barok	klasicizmus	historizmus	eklektizmus	secesia	raná moderna	funkcionalizmus	2. pol. 20. st.	21. st.
					✓			

PAMIATKOVÉ HODNOTY

urbanistické	architektonické	historické	výtvarné	umelecko-remeselné	technické	iné	bez hodnôt
✓	✓						

MIERA ZACHOVANIA PAMIATKOVÝCH HODNÔT

zachované	prevažne zachované	čistočne zachované	výrazne zničené	rehabilitácia možná
	✓			

POŽIADAVKY NA ZACHOVANIE A ÚPRAVY

parter	fásáda	strecha	hmota	výskum	oplotenie, dvor, zeleň
	<i>zachovať pôvodné členenie, zachovať pôvodné okenné a dverné otvory vrátane výplní, rešpektovať pôvodné materiálové riešenie, nezateplovať</i>	<i>zachovať pôvodný tvar, pôvodné sklony strešných rovín, výškové úrovne hrebeňov a strešných ríms, uplatniť rovnaký druh keramickej škridly</i>	<i>zachovať, nenadstavovať, nemeniť pôvodné objemové členenie a výškové usporiadanie</i>		<i>zachovať pôvodné oplotenie</i>

POZNÁMKA**FOTODOKUMENTÁCIA**

pohľad na uličnú fasádu

NEHNUTEĽNOSŤ NEREŠPEKTUJÚCA PAMIATKOVÉ HODNOTY ÚZEMIA

parcela č.: 1618	ulica: Kmet'kova	orientačné číslo: 13
----------------------------	----------------------------	--------------------------------

DRUH NEHNUTEĽNOSTI

d.meštiansky	dom bytový	dom rodinný	administr. b.	vila	banka	škola	kostol	fara	iné
									✓

PODLAŽNOSŤ

1. PP	1.NP	2.NP	3.NP	podkrovia	typ	krytina	FUNKCIA		
	✓				sedlová		služby obchod		

PREVLÁDAJÚCI SLOH

barok	klasicizmus	historizmus	eklektizmus	secesia	raná moderna	funkcionalizmus	2. pol. 20. st.	21. st.
							✓	

PAMIATKOVÉ HODNOTY

urbanistické	architektonické	historické	výtvarné	umelecko-remeselné	technické	iné	bez hodnôt
							✓

MIERA ZACHOVANIA PAMIATKOVÝCH HODNÔT

zachované	prevažne zachované	čiastočne zachované	výrazne zničené	rehabilitácia možná

POŽIADAVKY NA ZACHOVANIE A ÚPRAVY

parter	fasáda	strecha	hmota	výskum	oplotenie, dvor, zeleň

POZNÁMKA**FOTODOKUMENTÁCIA**

pohľad na uličnú fasádu

MESTSKÁ PAMIATKOVÁ ZÓNA NITRA – EVIDENČNÝ LIST E 010

NEHNUTEĽNOSŤ S PAMIATKOVOU HODNOTOU

parcela č.: 1728	ulica: Kmet'ková	orientačné číslo: 14
----------------------------	----------------------------	--------------------------------

DRUH NEHNUTEĽNOSTI

d.meštiansky	dom bytový	dom rodinný	administr. b.	vila	banka	škola	kostol	fara	iné
		✓							

PODLAŽNOSŤ

STRECHA

FUNKCIA

1. PP	1.NP	2.NP	3.NP	podkrovie	typ	krytina	bývanie		
	✓				valbová	pálená keramická			

PREVLÁDAJÚCI SLOH

barok	klasicizmus	historizmus	eklektizmus	secesia	raná moderna	funkcionalizmus	2. pol. 20. st.	21. st.
					✓			

PAMIATKOVÉ HODNOTY

urbanistické	architektonické	historické	výtvarné	umelecko-remeselné	technické	iné	bez hodnôt
✓	✓						

MIERA ZACHOVANIA PAMIATKOVÝCH HODNÔT

zachované	prevažne zachované	čiastočne zachované	výrazne zničené	rehabilitácia možná
✓				

POŽIADAVKY NA ZACHOVANIE A ÚPRAVY

parter	fasáda	strecha	hmota	výskum	oplotenie, dvor, zeleň
	<i>zachovať pôvodné plastické tvaroslovné členenie a výzdobu, zachovať pôvodné okenné a dverné otvory, vrátane výplní, rešpektovať pôvodné materiálové riešenie, nezateplňovať</i>	<i>zachovať pôvodný tvar, pôvodné sklony strešných rovín, výškové úrovne hrebeňov a strešných ríms</i>	<i>zachovať, nenadstavovať, nemeniť pôvodné objemové členenie a výškové usporiadanie</i>		<i>zachovať pôvodné oplotenie</i>

POZNÁMKA

FOTODOKUMENTÁCIA



pohľad na uličnú fasádu

NEHNUTEĽNOSŤ S PAMIATKOVOU HODNOTOU

parcela č.: 1722	ulica: Kmet'ková	orientačné číslo: 15
----------------------------	----------------------------	--------------------------------

DRUH NEHNUTEĽNOSTI

d.meštiansky	dom bytový	dom rodinný	administr. b.	vila	banka	škola	kostol	fara	iné
				✓					

PODLAŽNOSŤ**STRECHA****FUNKCIA**

1. PP	1.NP	2.NP	3.NP	podkrovie	typ	krytina	bývanie		
✓	✓				valbová	pálená keramická			

PREVLÁDAJÚCI SLOH

barok	klasicizmus	historizmus	eklektizmus	secesia	raná moderna	funkcionalizmus	2. pol. 20. st.	21. st.
					✓			

PAMIATKOVÉ HODNOTY

urbanistické	architektonické	historické	výtvarné	umelecko-remeselné	technické	iné	bez hodnôt
✓	✓						

MIERA ZACHOVANIA PAMIATKOVÝCH HODNÔT

zachované	prevažne zachované	čiastočne zachované	výrazne zničené	rehabilitácia možná
✓				

POŽIADAVKY NA ZACHOVANIE A ÚPRAVY

parter	fasáda	strecha	hmota	výskum	oplotenie, dvor, zeleň
	<i>zachovať pôvodné členenie a výzdobu, zachovať pôvodné okenné a dverné otvory, vrátane výplní, rešpektovať pôvodné materiálové riešenie, nezateplovať</i>	<i>zachovať pôvodný tvar, pôvodné sklony strešných rovín, výškové úrovne hrebeňov a strešných ríms, uplatniť rovnaký druh keramickej škridly</i>	<i>zachovať, nenadstavovať, nemeniť pôvodné objemové členenie a výškové usporiadanie</i>		<i>zachovať pôvodné oplotenie</i>

POZNÁMKA**FOTODOKUMENTÁCIA**

pohľad na uličnú fasádu

MESTSKÁ PAMIATKOVÁ ZÓNA NITRA – EVIDENČNÝ LIST E 012

NEHNUTEĽNOSŤ S PAMIATKOVOU HODNOTOU

parcela č.: 1729	ulica: Kmet'ková	orientačné číslo: 16
----------------------------	----------------------------	--------------------------------

DRUH NEHNUTEĽNOSTI

d.meštiansky	dom bytový	dom rodinný	administr. b.	vila	banka	škola	kostol	fara	iné
		✓							

PODLAŽNOSŤ

1. PP	1.NP	2.NP	3.NP	podkrovie	typ	krytina	FUNKCIA		
	✓				valbová	vláknoc. šablóna	bez využitia		

PREVLÁDAJÚCI SLOH

barok	klasicizmus	historizmus	eklektizmus	secesia	raná moderna	funkcionalizmus	2. pol. 20. st.	21. st.
					✓			

PAMIATKOVÉ HODNOTY

urbanistické	architektonické	historické	výtvarné	umelecko-remeselné	technické	iné	bez hodnôt
✓	✓						

MIERA ZACHOVANIA PAMIATKOVÝCH HODNÔT

zachované	prevažne zachované	čiastočne zachované	výrazne zničené	rehabilitácia možná
✓				

POŽIADAVKY NA ZACHOVANIE A ÚPRAVY

parter	fasáda	strecha	hmota	výskum	oplotenie, dvor, zeleň
	<i>zachovať pôvodné plastické tvaroslovné členenie a výzdobu, zachovať pôvodné okenné a dverné otvory, vrátane výplní, rešpektovať pôvodné materiálové riešenie, nezateplňovať</i>	<i>zachovať pôvodný tvar, pôvodné sklony strešných rovín, výškové úrovne hrebeňov a strešných ríms</i>	<i>zachovať, nenadstavovať, nemeniť pôvodné objemové členenie a výškové usporiadanie</i>		<i>zachovať pôvodné oplotenie</i>

POZNÁMKA

FOTODOKUMENTÁCIA



pohľad na uličnú fasádu

NEHNUTEĽNOSŤ S PAMIATKOVOU HODNOTOU

parcela č.: 1716	ulica: Kmet'ková	orientačné číslo: 17
----------------------------	----------------------------	--------------------------------

DRUH NEHNUTEĽNOSTI

d.meštiansky	dom bytový	dom rodinný	administr. b.	vila	banka	škola	kostol	fara	iné
		✓							

PODLAŽNOSŤ

1. PP	1.NP	2.NP	3.NP	podkrovie	typ	krytina	FUNKCIA		
✓	✓			✓	sedlová	pálená keramická			

PREVLÁDAJÚCI SLOH

barok	klasicizmus	historizmus	eklektizmus	secesia	raná moderna	funkcionalizmus	2. pol. 20. st.	21. st.
					✓			✓

PAMIATKOVÉ HODNOTY

urbanistické	architektonické	historické	výtvarné	umelecko-remeselné	technické	iné	bez hodnôt
✓	✓						

MIERA ZACHOVANIA PAMIATKOVÝCH HODNÔT

zachované	prevažne zachované	čiastočne zachované	výrazne zničené	rehabilitácia možná
		✓		

POŽIADAVKY NA ZACHOVANIE A ÚPRAVY

parter	fasáda	strecha	hmota	výskum	oplotenie, dvor, zeleň
		<i>zachovať pôvodný tvar, pôvodné sklony strešných rovín, výškové úrovne hrebeňov a strešných ríms</i>	<i>zachovať, nenadstavovať, nemeniť pôvodné objemové členenie a výškové usporiadanie</i>		<i>zachovať situovanie oplotenia na okraji pozemku</i>

POZNÁMKA**FOTODOKUMENTÁCIA**

pohľad na uličnú fasádu

NEHNUTEĽNOSŤ S PAMIATKOVOU HODNOTOU

parcela č.: 1730	ulica: Kmet'ková	orientačné číslo: 18
----------------------------	----------------------------	--------------------------------

DRUH NEHNUTEĽNOSTI

d.meštiansky	dom bytový	dom rodinný	administr. b.	vila	banka	škola	kostol	fara	iné
				✓					

PODLAŽNOSŤ

1. PP	1.NP	2.NP	3.NP	podkrovie	typ	krytina	FUNKCIA		
		✓			valbová	pálená keramická			

PREVLÁDAJÚCI SLOH

barok	klasicizmus	historizmus	eklektizmus	secesia	raná moderna	funkcionalizmus	2. pol. 20. st.	21. st.
					✓			✓

PAMIATKOVÉ HODNOTY

urbanistické	architektonické	historické	výtvarné	umelecko-remeselné	technické	iné	bez hodnôt
✓	✓						

MIERA ZACHOVANIA PAMIATKOVÝCH HODNÔT

zachované	prevažne zachované	čiastočne zachované	výrazne zničené	rehabilitácia možná
	✓			

POŽIADAVKY NA ZACHOVANIE A ÚPRAVY

parter	fasáda	strecha	hmota	výskum	oplotenie, dvor, zeleň
	<i>zachovať pôvodné členenie a výzdobu, zachovať pôvodné okenné a dverné otvory, nezateplovať</i>	<i>zachovať pôvodný tvar, pôvodné sklony strešných rovín, výškové úrovne hrebeňov a strešných ríms</i>	<i>zachovať, nenadstavovať, nemeniť pôvodné objemové členenie a výškové usporiadanie</i>		<i>zachovať situovanie oplotenia na okraji pozemku</i>

POZNÁMKA**FOTODOKUMENTÁCIA**

pohľad na uličnú fasádu

MESTSKÁ PAMIATKOVÁ ZÓNA NITRA – EVIDENČNÝ LIST E 015

NEHNUTEĽNOSŤ REŠPEKTUJÚCA PAMIATKOVÉ HODNOTY ÚZEMIA

parcely č.: 1715	ulica: Kmet'ková	orientačné číslo: 19
----------------------------	----------------------------	--------------------------------

DRUH NEHNUTEĽNOSTI

d.meštiansky	dom bytový	dom rodinný	administr. b.	vila	banka	škola	kostol	fara	iné
		✓							

PODLAŽNOSŤ**STRECHA****FUNKCIA**

1. PP	1.NP	2.NP	3.NP	podkrovie	typ	krytina	bývanie		
		✓			<i>plochá</i>				

PREVLÁDAJÚCI SLOH

barok	klasicizmus	historizmus	eklektizmus	secesia	raná moderna	funkcionalizmus	2. pol. 20. st.	21. st.
							✓	

PAMIATKOVÉ HODNOTY

urbanistické	architektonické	historické	výtvarné	umelecko-remeselné	technické	iné	bez hodnôt
							✓

MIERA ZACHOVANIA PAMIATKOVÝCH HODNÔT

zachované	prevažne zachované	čiastočne zachované	výrazne zničené	rehabilitácia možná

POŽIADAVKY NA ZACHOVANIE A ÚPRAVY

parter	fasáda	strecha	hmota	výskum	oplotenie, dvor, zeleň
	<i>prípadné úpravy fasád nesmú z hľadiska tvaru, materiálu a farebnosti narušovať pamiatkové hodnoty územia</i>	<i>zachovať, nenadstavovať</i>	<i>zachovať, nenadstavovať, nemeniť pôvodné objemové členenie a výškové usporiadanie</i>		<i>zachovať situovanie oplotenia na okraji pozemku</i>

POZNÁMKA**FOTODOKUMENTÁCIA***pohľad na uličnú fasádu*

NEHNUTEĽNOSŤ S PAMIATKOVOU HODNOTOU

parcela č.: 1735	ulica: Kmet'ková	orientačné číslo: 20
----------------------------	----------------------------	--------------------------------

DRUH NEHNUTEĽNOSTI

d.meštiansky	dom bytový	dom rodinný	administr. b.	vila	banka	škola	kostol	fara	iné
		✓							

PODLAŽNOSŤ**STRECHA****FUNKCIA**

1. PP	1.NP	2.NP	3.NP	podkrovie	typ	krytina	bývanie		
✓		✓			plochá				

PREVLÁDAJÚCI SLOH

barok	klasicizmus	historizmus	eklektizmus	secesia	raná moderna	funkcionalizmus	2. pol. 20. st.	21. st.
						✓		

PAMIATKOVÉ HODNOTY

urbanistické	architektonické	historické	výtvarné	umelecko-remeselné	technické	iné	bez hodnôt
✓	✓						

MIERA ZACHOVANIA PAMIATKOVÝCH HODNÔT

zachované	prevažne zachované	čiastočne zachované	výrazne zničené	rehabilitácia možná
✓				

POŽIADAVKY NA ZACHOVANIE A ÚPRAVY

parter	fasáda	strecha	hmota	výskum	oplotenie, dvor, zeleň
	<i>zachovať pôvodné členenie, zachovať pôvodné okenné a dverné otvory, rešpektovať pôvodné materiálové riešenie</i>	<i>zachovať pôvodný tvar, nenadstavovať</i>	<i>zachovať, nenadstavovať, nemeniť pôvodné objemové členenie a výškové usporiadanie</i>		<i>zachovať pôvodné oplotenie</i>

POZNÁMKA**FOTODOKUMENTÁCIA**

pohľad na uličnú fasádu

NEHNUTEĽNOSŤ S PAMIATKOVOU HODNOTOU

parcela č.: 1710	ulica: Kmet'ková	orientačné číslo: 21
----------------------------	----------------------------	--------------------------------

DRUH NEHNUTEĽNOSTI

d.meštiansky	dom bytový	dom rodinný	administr. b.	vila	banka	škola	kostol	fara	iné
		✓							

PODLAŽNOSŤ

1. PP	1.NP	2.NP	3.NP	podkrovie	typ	krytina	FUNKCIA		
✓		✓			valbová	vláknoc. šablóna			

PREVLÁDAJÚCI SLOH

barok	klasicizmus	historizmus	eklektizmus	secesia	raná moderna	funkcionalizmus	2. pol. 20. st.	21. st.
						✓		✓

PAMIATKOVÉ HODNOTY

urbanistické	architektonické	historické	výtvarné	umelecko-remeselné	technické	iné	bez hodnôt
✓	✓						

MIERA ZACHOVANIA PAMIATKOVÝCH HODNÔT

zachované	prevažne zachované	čiastočne zachované	výrazne zničené	rehabilitácia možná
	✓			

POŽIADAVKY NA ZACHOVANIE A ÚPRAVY

parter	fasáda	strecha	hmota	výskum	oplotenie, dvor, zeleň
	<i>zachovať pôvodné členenie, zachovať pôvodné okenné a dverné otvory, farebné riešenie fasád a výplní otvorov obnoviť podľa zistení pôvodnej (primárnej) farebnosti</i>	<i>zachovať pôvodný tvar, pôvodné sklony strešných rovín, výškové úrovne hrebeňov a strešných ríms</i>	<i>zachovať, nenadstavovať, nemeniť pôvodné objemové členenie a výškové usporiadanie</i>		<i>zachovať situovanie oplotenia na okraji pozemku</i>

POZNÁMKA**FOTODOKUMENTÁCIA**

pohľad na uličnú fasádu

parcela č.: 1736	ulica: Kmet'ková	orientačné číslo: 22
----------------------------	----------------------------	--------------------------------

DRUH NEHNUTEĽNOSTI

d.meštiansky	dom bytový	dom rodinný	administr. b.	vila	banka	škola	kostol	fara	iné
				✓					

PODLAŽNOSŤ**STRECHA****FUNKCIA**

1. PP	1.NP	2.NP	3.NP	podkrovie	typ	krytina	služby		
✓		✓			plochá				

PREVLÁDAJÚCI SLOH

barok	klasicizmus	historizmus	eklektizmus	secesia	raná moderna	funkcionalizmus	2. pol. 20. st.	21. st.
						✓		

PAMIATKOVÉ HODNOTY

urbanistické	architektonické	historické	výtvarné	umelecko-remeselné	technické	iné	bez hodnôt
✓	✓			✓			

MIERA ZACHOVANIA PAMIATKOVÝCH HODNÔT

zachované	prevažne zachované	čiastočne zachované	výrazne zničené	rehabilitácia možná
✓				

POŽIADAVKY NA ZACHOVANIE A ÚPRAVY

parter a fasáda	strecha	hmota	výskum	oplotenie, dvor, zeleň
<i>zachovať pôvodné plastické tvaroslovné členenie a výzdobu, zachovať pôvodné okenné a dverné otvory, vrátane výplní, rešpektovať pôvodné materiálové riešenie, nezatepľovať, farebné riešenie fasád a výplní otvorov obnoviť podľa zistení pôvodnej (primárnej) farebnosti</i>	<i>zachovať pôvodný tvar, nenadstavovať</i>	<i>zachovať, nenadstavovať, nemeniť pôvodné objemové členenie a výškové usporiadanie</i>	<i>architektonicko – historický</i>	<i>možnosť rehabilitovať oplotenie</i>

POZNÁMKA

Objekt Vily K navrhol Oskar Singer v duchu funkcionalizmu. Vila bola postavená v roku 1934, pravdepodobne ako reprezentačné sídlo zámožnej nitrianskej rodiny. Oskar Singer pôsobil v Nitre v 30-tych rokoch 20. storočia a vo veľkej miere sa pričínal o osvetu a rozšírenie nového funkcionalistického štýlu v Nitre.

FOTODOKUMENTÁCIA

pohľad na uličnú fasádu

NEHNUTEĽNOSŤ S PAMIATKOVOU HODNOTOU

parcely č.: 1709	ulica: Kmet'ková	orientačné číslo: 23
----------------------------	----------------------------	--------------------------------

DRUH NEHNUTEĽNOSTI

d.meštiansky	dom bytový	dom rodinný	administr. b.	vila	banka	škola	kostol	fara	iné
				✓					

PODLAŽNOSŤ **STRECHA** **FUNKCIA**

1. PP	1.NP	2.NP	3.NP	podkrovie	typ	krytina	bývanie		
	✓				valbová	asfaltový šindel'			

PREVLÁDAJÚCI SLOH

barok	klasicizmus	historizmus	eklektizmus	secesia	raná moderna	funkcionalizmus	2. pol. 20. st.	21. st.
					✓			✓

PAMIATKOVÉ HODNOTY

urbanistické	architektonické	historické	výtvarné	umelecko-remeselné	technické	iné	bez hodnôt
✓	✓						

MIERA ZACHOVANIA PAMIATKOVÝCH HODNÔT

zachované	prevažne zachované	čistočne zachované	výrazne zničené	rehabilitácia možná
	✓			

POŽIADAVKY NA ZACHOVANIE A ÚPRAVY

parter	fasáda	strecha	hmota	výskum	oplotenie, dvor, zeleň
	<i>zachovať pôvodné členenie a výzdobu, zachovať pôvodné okenné a dverné otvory, rešpektovať pôvodné materiálové riešenie, nezateplovať</i>	<i>zachovať pôvodný tvar, pôvodné sklony strešných rovín, výškové úrovne hrebeňov a strešných ríms</i>	<i>zachovať, nenadstavovať, nemeniť pôvodné objemové členenie a výškové usporiadanie</i>		<i>zachovať situovanie oplotenia na okraji pozemku</i>

POZNÁMKA**FOTODOKUMENTÁCIA**

pohľad na uličnú fasádu

MESTSKÁ PAMIATKOVÁ ZÓNA NITRA – EVIDENČNÝ LIST E 020

NEHNUTEĽNOSŤ S PAMIATKOVOU HODNOTOU

parcela č.: 1739	ulica: Kmet'ková	orientačné číslo: 24
----------------------------	----------------------------	--------------------------------

DRUH NEHNUTEĽNOSTI

d.meštiansky	dom bytový	dom rodinný	administr. b.	vila	banka	škola	kostol	fara	iné
				✓					

PODLAŽNOSŤ

1. PP	1.NP	2.NP	3.NP	podkrovie	typ	krytina	FUNKCIA		
✓		✓			valbová	pálená keramická	polyfunkcia		

PREVLÁDAJÚCI SLOH

barok	klasicizmus	historizmus	eklektizmus	secesia	raná moderna	funkcionalizmus	2. pol. 20. st.	21. st.
					✓			

PAMIATKOVÉ HODNOTY

urbanistické	architektonické	historické	výtvarné	umelecko-remeselné	technické	iné	bez hodnôt
✓	✓			✓			

MIERA ZACHOVANIA PAMIATKOVÝCH HODNÔT

zachované	prevažne zachované	čiastočne zachované	výrazne zničené	rehabilitácia možná
✓				

POŽIADAVKY NA ZACHOVANIE A ÚPRAVY

parter	fasáda	strecha	hmota	výskum	oplotenie, dvor, zeleň
	<i>zachovať pôvodné plastické tvaroslovné členenie a výzdobu, zachovať pôvodné okenné a dverné otvory, vrátane výplní, rešpektovať pôvodné materiálové riešenie, nezatepl'ovať</i>	<i>zachovať pôvodný tvar, pôvodné sklony strešných rovín, výškové úrovne hrebeňov a strešných ríms, zachovať pôvodné komíny, uplatniť rovnaký druh keramickej škridly</i>	<i>zachovať, nenadstavovať, nemeniť pôvodné objemové členenie a výškové usporiadanie</i>		<i>zachovať pôvodné oplotenie</i>

POZNÁMKA

FOTODOKUMENTÁCIA



pohľad na uličnú fasádu

MESTSKÁ PAMIATKOVÁ ZÓNA NITRA – EVIDENČNÝ LIST E 021

NEHNUTEĽNOSŤ S PAMIATKOVOU HODNOTOU

parcela č.: 1705	ulica: Kmet'kova	orientačné číslo: 25
----------------------------	----------------------------	--------------------------------

DRUH NEHNUTEĽNOSTI

d.meštiansky	dom bytový	dom rodinný	administr. b.	vila	banka	škola	kostol	fara	iné
				✓					

PODLAŽNOSŤ

STRECHA

FUNKCIA

1. PP	1.NP	2.NP	3.NP	podkrovie	typ	krytina	administratívna		
	✓			✓	valbová	pálená keramická			

PREVLÁDAJÚCI SLOH

barok	klasicizmus	historizmus	eklektizmus	secesia	raná moderna	funkcionalizmus	2. pol. 20. st.	21. st.
					✓			

PAMIATKOVÉ HODNOTY

urbanistické	architektonické	historické	výtvarné	umelecko-remeselné	technické	iné	bez hodnôt
✓	✓						

MIERA ZACHOVANIA PAMIATKOVÝCH HODNÔT

zachované	prevažne zachované	čiastočne zachované	výrazne zničené	rehabilitácia možná
✓				

POŽIADAVKY NA ZACHOVANIE A ÚPRAVY

parter	fasáda	strecha	hmota	výskum	oplotenie, dvor, zeleň
	<i>zachovať pôvodné členenie a výzdobu, zachovať pôvodné okenné a dverné otvory, vrátane výplní, rešpektovať pôvodné materiálové riešenie, nezateplovať</i>	<i>zachovať pôvodný tvar, pôvodné sklony strešných rovín, výškové úrovne hrebeňov a strešných ríms</i>	<i>zachovať, nenadstavovať, nemeniť pôvodné objemové členenie a výškové usporiadanie</i>		<i>zachovať oplotenie</i>

POZNÁMKA

FOTODOKUMENTÁCIA



pohľad na uličnú fasádu

NEHNUTEĽNOSŤ S PAMIATKOVOU HODNOTOU

parcela č.: 1726	ulica: Boženy Němcovej	orientačné číslo: 4
----------------------------	----------------------------------	-------------------------------

DRUH NEHNUTEĽNOSTI

d.meštiansky	dom bytový	dom rodinný	administr. b.	vila	banka	škola	kostol	fara	iné
				✓					

PODLAŽNOSŤ **STRECHA** **FUNKCIA**

1. PP	1.NP	2.NP	3.NP	podkrovie	typ	krytina	<i>administratívna</i>		
		✓			<i>plochá</i>				

PREVLÁDAJÚCI SLOH

barok	klasicizmus	historizmus	eklektizmus	secesia	raná moderna	funkcionalizmus	2. pol. 20. st.	21. st.
						✓		

PAMIATKOVÉ HODNOTY

urbanistické	architektonické	historické	výtvarné	umelecko-remeselné	technické	iné	bez hodnôt
✓	✓						

MIERA ZACHOVANIA PAMIATKOVÝCH HODNÔT

zachované	prevažne zachované	čiastočne zachované	výrazne zničené	rehabilitácia možná
	✓			

POŽIADAVKY NA ZACHOVANIE A ÚPRAVY

parter	fasáda	strecha	hmota	výskum	oplotenie, dvor, zeleň
	<i>zachovať pôvodné tvaroslovné členenie, zachovať pôvodné okenné a dverné otvory, rešpektovať pôvodné materiálové riešenie, nezatepľovať</i>	<i>zachovať pôvodný tvar, nenadstavovať</i>	<i>zachovať, nenadstavovať, nemeniť pôvodné objemové členenie a výškové usporiadanie</i>		<i>zachovať situovanie oplotenia na okraji pozemku</i>

POZNÁMKA**FOTODOKUMENTÁCIA**

pohľad na uličnú fasádu

NEHNUTEĽNOSŤ S PAMIATKOVOU HODNOTOU

parcely č.: 1724	ulica: Boženy Němcovej	orientačné číslo: 6
----------------------------	----------------------------------	-------------------------------

DRUH NEHNUTEĽNOSTI

d.meštiansky	dom bytový	dom rodinný	administr. b.	vila	banka	škola	kostol	fara	iné
				✓					

PODLAŽNOSŤ **STRECHA** **FUNKCIA**

1. PP	1.NP	2.NP	3.NP	podkrovie	typ	krytina	služby		
✓	✓			✓	valbová	pálená keramická			

PREVLÁDAJÚCI SLOH

barok	klasicizmus	historizmus	eklektizmus	secesia	raná moderna	funkcionalizmus	2. pol. 20. st.	21. st.
					✓			✓

PAMIATKOVÉ HODNOTY

urbanistické	architektonické	historické	výtvarné	umelecko-remeselné	technické	iné	bez hodnôt
✓	✓						

MIERA ZACHOVANIA PAMIATKOVÝCH HODNÔT

zachované	prevažne zachované	čiastočne zachované	výrazne zničené	rehabilitácia možná
	✓			

POŽIADAVKY NA ZACHOVANIE A ÚPRAVY

parter	fasáda	strecha	hmota	výskum	oplotenie, dvor, zeleň
	<i>zachovať pôvodné okenné a dverné otvory, vrátane výplní, rešpektovať pôvodné materiálové riešenie, nezateplovať</i>	<i>zachovať pôvodný tvar, pôvodné sklony strešných rovín, výškové úrovne hrebeňov a strešných ríms</i>	<i>zachovať, nenadstavovať, nemeniť pôvodné objemové členenie a výškové usporiadanie</i>		<i>zachovať situovanie oplotenia na okraji pozemku</i>

POZNÁMKA**FOTODOKUMENTÁCIA**

pohľad na uličnú fasádu

NEHNUTEĽNOSŤ S PAMIATKOVOU HODNOTOU

parcely č.: 1587	ulica: Boženy Němcovej	orientačné číslo: 11
----------------------------	----------------------------------	--------------------------------

DRUH NEHNUTEĽNOSTI

d.meštiansky	dom bytový	dom rodinný	administr. b.	vila	banka	škola	kostol	fara	iné
		✓							

PODLAŽNOSŤ

1. PP	1.NP	2.NP	3.NP	podkrovie	typ	krytina	FUNKCIA		
	✓				valbová	pálená keramická	bývanie		

PREVLÁDAJÚCI SLOH

barok	klasicizmus	historizmus	eklektizmus	secesia	raná moderna	funkcionalizmus	2. pol. 20. st.	21. st.
					✓			

PAMIATKOVÉ HODNOTY

urbanistické	architektonické	historické	výtvarné	umelecko-remeselné	technické	iné	bez hodnôt
✓	✓						

MIERA ZACHOVANIA PAMIATKOVÝCH HODNÔT

zachované	prevažne zachované	čistočne zachované	výrazne zničené	rehabilitácia možná
	✓			

POŽIADAVKY NA ZACHOVANIE A ÚPRAVY

parter	fasáda	strecha	hmota	výskum	oplotenie, dvor, zeleň
	<i>zachovať pôvodné plastické tvaroslovné členenie a výzdobu, zachovať pôvodné okenné a dverné otvory, vrátane výplní, rešpektovať pôvodné materiálové riešenie, nezateplovať</i>	<i>zachovať pôvodný tvar, pôvodné sklony strešných rovín, výškové úrovně hrebeňov a strešných ríms, uplatniť rovnaký druh keramickej škridly</i>	<i>zachovať, nenadstavovať, nemeniť pôvodné objemové členenie a výškové usporiadanie</i>		<i>zachovať situovanie oplotenia na okraji pozemku</i>

POZNÁMKA**FOTODOKUMENTÁCIA**

pohľad na uličnú fasádu

NEHNUTEĽNOSŤ S PAMIATKOVOU HODNOTOU

parcely č.: 1585	ulica: Boženy Němcovej	orientačné číslo: 13
----------------------------	----------------------------------	--------------------------------

DRUH NEHNUTEĽNOSTI

d.meštiansky	dom bytový	dom rodinný	administr. b.	vila	banka	škola	kostol	fara	iné
				✓					

PODLAŽNOSŤ**STRECHA****FUNKCIA**

1. PP	1.NP	2.NP	3.NP	podkrovie	typ	krytina	služby		
	✓			✓	valbová	pálená keramická			

PREVLÁDAJÚCI SLOH

barok	klasicizmus	historizmus	eklektizmus	secesia	raná moderna	funkcionalizmus	2. pol. 20. st.	21. st.
					✓			

PAMIATKOVÉ HODNOTY

urbanistické	architektonické	historické	výtvarné	umelecko-remeselné	technické	iné	bez hodnôt
✓	✓						

MIERA ZACHOVANIA PAMIATKOVÝCH HODNÔT

zachované	prevažne zachované	čistočne zachované	výrazne zničené	rehabilitácia možná
	✓			

POŽIADAVKY NA ZACHOVANIE A ÚPRAVY

parter	fasáda	strecha	hmota	výskum	oplotenie, dvor, zeleň
	<i>zachovať pôvodné plastické tvaroslovné členenie a výzdobu, zachovať pôvodné okenné a dverné otvory, rešpektovať pôvodné materiálové riešenie, nezateplovať</i>	<i>zachovať pôvodný tvar, pôvodné sklony strešných rovín, výškové úrovne hrebeňov a strešných ríms, uplatniť rovnaký druh keramickej škridly</i>	<i>zachovať, nenadstavovať, nemeniť pôvodné objemové členenie a výškové usporiadanie</i>		<i>zachovať situovanie oplotenia na okraji pozemku</i>

POZNÁMKA**FOTODOKUMENTÁCIA**

pohľad na uličnú fasádu

NEHNUTEĽNOSŤ NEREŠPEKTUJÚCA PAMIATKOVÉ HODNOTY ÚZEMIA

parcela č.: 1741/3, 4	ulica: Sládkovičova	orientačné číslo: 13
---------------------------------	-------------------------------	--------------------------------

DRUH NEHNUTEĽNOSTI

d.meštiansky	dom bytový	dom rodinný	administr. b.	vila	banka	škola	kostol	fara	iné
									✓

PODLAŽNOSŤ

1. PP	1.NP	2.NP	3.NP	podkrovie	typ	krytina	FUNKCIA		
	✓				<i>pultová</i>	<i>plechová</i>	<i>služby</i>		

PREVLÁDAJÚCI SLOH

barok	klasicizmus	historizmus	eklektizmus	secesia	raná moderna	funkcionalizmus	2. pol. 20. st.	21. st.
							✓	

PAMIATKOVÉ HODNOTY

urbanistické	architektonické	historické	výtvarné	umelecko-remeselné	technické	iné	bez hodnôt
							✓

MIERA ZACHOVANIA PAMIATKOVÝCH HODNÔT

zachované	prevažne zachované	čiastočne zachované	výrazne zničené	rehabilitácia možná

POŽIADAVKY NA ZACHOVANIE A ÚPRAVY

parter	fasáda	strecha	hmota	výskum	oplotenie, dvor, zeleň

POZNÁMKA**FOTODOKUMENTÁCIA**

pohľad na uličnú fasádu