

MESTSKÁ PAMIATKOVÁ ZÓNA NITRA – EVIDENČNÝ LIST D 002

NEHNUTEĽNOSŤ REŠPEKTUJÚCA PAMIATKOVÉ HODNOTY ÚZEMIA

parcela č.: 315/5	ulica: Podzámska ul.	orientačné číslo:
-----------------------------	--------------------------------	-------------------

DRUH NEHNUTEĽNOSTI

d.meštiansky	dom bytový	dom rodinný	administr. b.	vila	banka	škola	kostol	fara	iné
		✓							

PODLAŽNOSŤ**STRECHA****FUNKCIA**

1. PP	1.NP	2.NP	3.NP	podkrovie	typ	krytina	polyfunkcia		
					sedlová	škridla			

PREVLÁDAJÚCI SLOH

barok	klasicizmus	historizmus	eklektizmus	secesia	raná moderna	funkcionalizmus	2. pol. 20. st.	21. st.
		✓					✓	✓

PAMIATKOVÉ HODNOTY

urbanistické	architektonické	historické	výtvarné	umelecko-remeselné	technické	iné	bez hodnôt
				✓			

MIERA ZACHOVANIA PAMIATKOVÝCH HODNÔT

zachované	prevažne zachované	čiastočne zachované	výrazne zničené	rehabilitácia možná

POŽIADAVKY NA ZACHOVANIE A ÚPRAVY

parter	fasáda	strecha	hmota	výskum	oplotenie, dvor, zeleň
historickú dvojkrídlú bránu na prízemí zo strany ul. Podzámska zachovať	základná údržba, farebnosť - svetlé prírodné odtiene bez výraznej chromatickosti	zachovať, základná údržba	zachovať	a-h výskum, prieskum pôvodnej farebnosti	

POZNÁMKA**FOTODOKUMENTÁCIA**

pohľad na uličnú fasádu

SPRACOVALA: Ing. arch. Zuzana Holičková, KPÚ Nitra, 02/2015

MESTSKÁ PAMIATKOVÁ ZÓNA NITRA – EVIDENČNÝ LIST D 003

NEHNUTEĽNOSŤ REŠPEKTUJÚCA PAMIATKOVÉ HODNOTY ÚZEMIA

parcela č.: 299, 300	ulica: Podzámska ul.	orientačné číslo: 14
--------------------------------	--------------------------------	--------------------------------

DRUH NEHNUTEĽNOSTI

d.meštiansky	dom bytový	dom rodinný	administr. b.	vila	banka	škola	kostol	fara	iné
									✓

PODLAŽNOSŤ**STRECHA****FUNKCIA**

1. PP	1.NP	2.NP	3.NP	podkrovie	typ	krytina	polyfunkcia		
					sedlová	škridla			

PREVLÁDAJÚCI SLOH

barok	klasicizmus	historizmus	eklektizmus	secesia	raná moderna	funkcionalizmus	2. pol. 20. st.	21. st.
							✓	✓

PAMIATKOVÉ HODNOTY

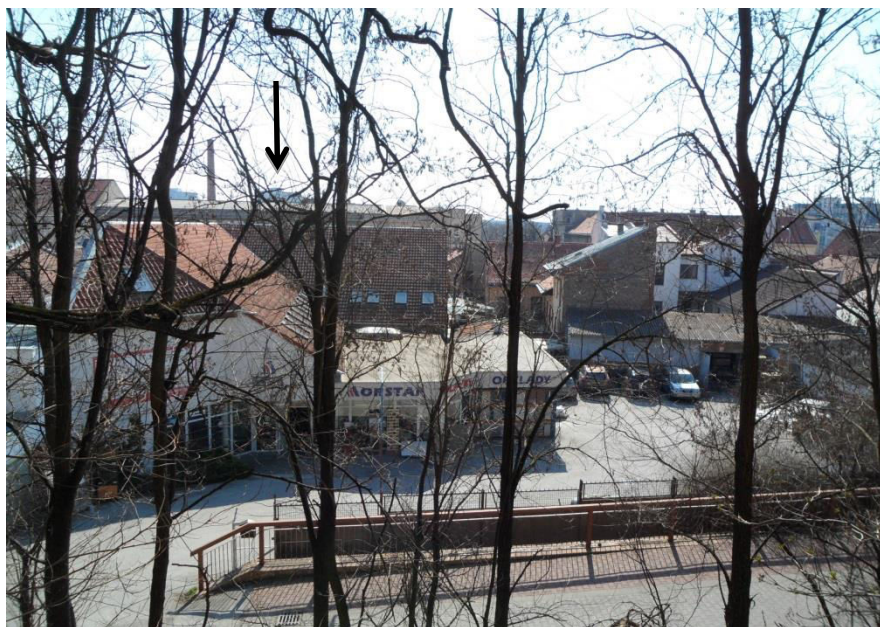
urbanistické	architektonické	historické	výtvarné	umelecko-remeselné	technické	iné	bez hodnôt

MIERA ZACHOVANIA PAMIATKOVÝCH HODNÔT

zachované	prevažne zachované	čiastočne zachované	výrazne zničené	rehabilitácia možná

POŽIADAVKY NA ZACHOVANIE A ÚPRAVY

parter	fasáda	strecha	hmota	výskum	oplotenie, dvor, zeleň
	<i>základná údržba, rehabilitácia architektonického výrazu farebnosť - svetlé prírodné odtiene bez výraznej chromatickosti</i>	<i>základná údržba, šikmá strecha, typ sedlová, pultová (dvorové krídla), resp. ustúpené podlažie</i>	<i>súčasnú hmotu nezväčšovať, zástavba v zmysle podmienok pre rezervné plochy (textová časť D.5.7.)</i>		<i>oplotenie riešiť z kvalitných ušľachtilých a prírodných materiálov (drevo, kov, kameň, tehla), rehabilitácia dvora</i>

POZNÁMKA**FOTODOKUMENTÁCIA**

pohľad na uličnú fasádu

SPRACOVALA: Ing. arch. Zuzana Holičková, KPÚ Nitra, 02/2015

MESTSKÁ PAMIATKOVÁ ZÓNA NITRA – EVIDENČNÝ LIST D 004

NEHNUTEĽNOSŤ REŠPEKTUJÚCA PAMIATKOVÉ HODNOTY ÚZEMIA

parcela č.: 297/1-4	ulica: Podzámska ul.	orientačné číslo: 16
-------------------------------	--------------------------------	--------------------------------

DRUH NEHNUTEĽNOSTI

d.meštiansky	dom bytový	dom rodinný	administr. b.	vila	banka	škola	kostol	fara	iné
									✓

PODLAŽNOSŤ**STRECHA****FUNKCIA**

1. PP	1.NP	2.NP	3.NP	podkrovie	typ	krytina	polyfunkcia		
					sedlová	škridla			

PREVLÁDAJÚCI SLOH

barok	klasicizmus	historizmus	eklektizmus	secesia	raná moderna	funkcionalizmus	2. pol. 20. st.	21. st.
							✓	✓

PAMIATKOVÉ HODNOTY

urbanistické	architektonické	historické	výtvarné	umelecko-remeselné	technické	iné	bez hodnôt

MIERA ZACHOVANIA PAMIATKOVÝCH HODNÔT

zachované	prevažne zachované	čiastočne zachované	výrazne zničené	rehabilitácia možná

POŽIADAVKY NA ZACHOVANIE A ÚPRAVY

parter	fasáda	strecha	hmota	výskum	oplotenie, dvor, zeleň
	<i>základná údržba, rehabilitácia architektonického výrazu farebnosť - svetlé prírodné odtiene bez výraznej chromatickosti</i>	<i>základná údržba, šikmá strecha, typ sedlová, pultová (dvorové krídla), resp. ustúpené podlažie</i>	<i>zástavba v zmysle podmienok pre rezervné plochy (textová časť D.5.7.)</i>		<i>oplotenie riešiť z kvalitných ušľachtilých a prírodných materiálov (drevo, kov, kameň, tehla), rehabilitácia dvora</i>

POZNÁMKA**FOTODOKUMENTÁCIA**

pohľad na uličnú fasádu

SPRACOVALA: Ing. arch. Zuzana Holičková, KPÚ Nitra, 02/2015

MESTSKÁ PAMIATKOVÁ ZÓNA NITRA – EVIDENČNÝ LIST D 005

NEHNUTEĽNOSŤ REŠPEKTUJÚCA PAMIATKOVÉ HODNOTY ÚZEMIA

parcela č.: 292, 293	ulica: Podzámska ul.	orientačné číslo: 18
--------------------------------	--------------------------------	--------------------------------

DRUH NEHNUTEĽNOSTI

d.meštiansky	dom bytový	dom rodinný	administr. b.	vila	banka	škola	kostol	fara	iné
									✓

PODLAŽNOSŤ**STRECHA****FUNKCIA**

1. PP	1.NP	2.NP	3.NP	podkrovie	typ	krytina	polyfunkcia		
					sedlová	škridla			

PREVLÁDAJÚCI SLOH

barok	klasicizmus	historizmus	eklektizmus	secesia	raná moderna	funkcionalizmus	2. pol. 20. st.	21. st.
							✓	

PAMIATKOVÉ HODNOTY

urbanistické	architektonické	historické	výtvarné	umelecko-remeselné	technické	iné	bez hodnôt

MIERA ZACHOVANIA PAMIATKOVÝCH HODNÔT

zachované	prevažne zachované	čiastočne zachované	výrazne zničené	rehabilitácia možná

POŽIADAVKY NA ZACHOVANIE A ÚPRAVY

parter	fasáda	strecha	hmota	výskum	oplotenie, dvor, zeleň
<i>zachovať, odstrániť predstavanú terasu, jednotné označenie prevádzok</i>	<i>základná údržba, farebnosť - svetlé prírodné odtiene bez výraznej chromatickosti</i>	<i>základná údržba</i>	<i>nenadstavovať nad úroveň hrebeňa susedného objektu na parc. č. 294/2, max. 2.NP</i>		

POZNÁMKA**FOTODOKUMENTÁCIA**

pohľad na uličnú fasádu

SPRACOVALA: Ing. arch. Zuzana Holičková, KPÚ Nitra, 02/2015

MESTSKÁ PAMIATKOVÁ ZÓNA NITRA – EVIDENČNÝ LIST D 006

NEHNUTEĽNOSŤ REŠPEKTUJÚCA PAMIATKOVÉ HODNOTY ÚZEMIA

parcely č.: 294/2	ulica: Podzámska ul.	orientačné číslo: 43
-----------------------------	--------------------------------	--------------------------------

DRUH NEHNUTEĽNOSTI

d.meštiansky	dom bytový	dom rodinný	administr. b.	vila	banka	škola	kostol	fara	iné
			✓						

PODLAŽNOSŤ**STRECHA****FUNKCIA**

1. PP	1.NP	2.NP	3.NP	podkrovie	typ	krytina	polyfunkcia		
					sedlová	asfaltový šindel'			

PREVLÁDAJÚCI SLOH

barok	klasicizmus	historizmus	eklektizmus	secesia	raná moderna	funkcionalizmus	2. pol. 20. st.	21. st.
								✓

PAMIATKOVÉ HODNOTY

urbanistické	architektonické	historické	výtvarné	umelecko-remeselné	technické	iné	bez hodnôt

MIERA ZACHOVANIA PAMIATKOVÝCH HODNÔT

zachované	prevažne zachované	čiastočne zachované	výrazne zničené	rehabilitácia možná

POŽIADAVKY NA ZACHOVANIE A ÚPRAVY

parter	fasáda	strecha	hmota	výskum	oplotenie, dvor, zeleň
zachovať, základná údržba	základná údržba, farebnosť - svetlé prírodné odtiene bez výraznej chromatickosti	základná údržba	nenadstavovať nad úroveň atiky susedného objektu na parc. č. 294/1, max. 3.NP		

POZNÁMKA**FOTODOKUMENTÁCIA**

pohľad na uličnú fasádu

SPRACOVALA: Ing. arch. Zuzana Holičková, KPÚ Nitra, 02/2015

MESTSKÁ PAMIATKOVÁ ZÓNA NITRA – EVIDENČNÝ LIST D 008

NEHNUTEĽNOSŤ NEREŠPEKTUJÚCA PAMIATKOVÉ HODNOTY ÚZEMIA

parcela č.: 294/4	ulica: Mostná ul.	orientačné číslo: 22
-----------------------------	-----------------------------	--------------------------------

DRUH NEHNUTEĽNOSTI

d.meštiansky	dom bytový	dom rodinný	administr. b.	vila	banka	škola	kostol	fara	hotel
									✓

PODLAŽNOSŤ**STRECHA****FUNKCIA**

1. PP	1.NP	2.NP	4.NP	podkrovie	typ	krytina	polyfunkcia		
			✓		plochá				

PREVLÁDAJÚCI SLOH

barok	klasicizmus	historizmus	eklektizmus	secesia	raná moderna	funkcionalizmus	2. pol. 20. st.	21. st.
								✓

PAMIATKOVÉ HODNOTY

urbanistické	architektonické	historické	výtvarné	umelecko-remeselné	technické	iné	bez hodnôt

MIERA ZACHOVANIA PAMIATKOVÝCH HODNÔT

zachované	prevažne zachované	čiastočne zachované	výrazne zničené	rehabilitácia možná

POŽIADAVKY NA ZACHOVANIE A ÚPRAVY

parter	fasáda	strecha	hmota	výskum	oplotenie, dvor, zeleň
zachovať, základná údržba	základná údržba, farebnosť - svetlé prírodné odtiene bez výraznej chromatickosti	základná údržba	nenadstavovať		

POZNÁMKA

Navýšenie hmoty nedodržaním parametrov ustúpeného podlažia.

FOTODOKUMENTÁCIA

pohľad na uličnú fasádu

SPRACOVALA: Ing. arch. Zuzana Holičková, KPÚ Nitra, 02/2015

MESTSKÁ PAMIATKOVÁ ZÓNA NITRA – EVIDENČNÝ LIST D 010

NEHNUTEĽNOSŤ REŠPEKTUJÚCA PAMIATKOVÉ HODNOTY ÚZEMIA

parcela č.: 296	ulica: Mostná ul.	orientačné číslo: 26
---------------------------	-----------------------------	--------------------------------

DRUH NEHNUTEĽNOSTI

d.meštiansky	dom bytový	dom rodinný	administr. b.	vila	banka	škola	kostol	fara	iné
✓									

PODLAŽNOSŤ

1. PP	1.NP	2.NP	3.NP	podkrovie	typ	krytina	FUNKCIA		
	✓				sedlová	pálená škridla	obchod, služby		

PREVLÁDAJÚCI SLOH

barok	klasicizmus	historizmus	eklektizmus	secesia	raná moderna	funkcionalizmus	2. pol. 20. st.	21. st.
		✓					✓	

PAMIATKOVÉ HODNOTY

urbanistické	architektonické	historické	výtvarné	umelecko-remeselné	technické	iné	bez hodnôt
✓							

MIERA ZACHOVANIA PAMIATKOVÝCH HODNÔT

zachované	prevažne zachované	čiastočne zachované	výrazne zničené	rehabilitácia možná
		✓		

POŽIADAVKY NA ZACHOVANIE A ÚPRAVY

parter	fasáda	strecha	hmota	výskum	oplotenie, dvor, zeleň
zachovať, jednotné riešenie označenia prevádzok (podľa historického)	základná údržba, upraviť hladkou omietkou, farebnosť podľa zistenej pôvodnej farebnosti, resp. svetlé prírodné odtiene bez výraznej chromatickosti, materiál výplní otvorov - drevo	základná údržba	zachovať, asanácia neprípustná, výška a šírka dvorového kridla nesmie presiahnuť výšku a šírku uličného	architektonicko-historický výskum, resp. podľa rozhodnutia KPÚ, preverenie pôvodnej farebnosti	dvor a prejazd zachovať

POZNÁMKA

úprava fasády – 2. pol. 20. stor.

FOTODOKUMENTÁCIA



pohľad na uličnú fasádu

SPRACOVALA: Ing. arch. Zuzana Holičková, KPÚ Nitra, 02/2015

MESTSKÁ PAMIATKOVÁ ZÓNA NITRA – EVIDENČNÝ LIST D 011

NEHNUTEĽNOSŤ REŠPEKTUJÚCA PAMIATKOVÉ HODNOTY ÚZEMIA

parcely č.: 302/1	ulica: Mostná ul.	orientačné číslo: 28
-----------------------------	-----------------------------	--------------------------------

DRUH NEHNUTEĽNOSTI

d.meštiansky	dom bytový	dom rodinný	administr. b.	vila	banka	škola	kostol	fara	iné
✓									

PODLAŽNOSŤ

1. PP	1.NP	2.NP	3.NP	podkrovie	typ	krytina	FUNKCIA		
	✓				sedlová	pálená škridla	obchod, služby		

PREVLÁDAJÚCI SLOH

barok	klasicizmus	historizmus	eklektizmus	secesia	raná moderna	funkcionalizmus	2. pol. 20. st.	21. st.
		✓					✓	

PAMIATKOVÉ HODNOTY

urbanistické	architektonické	historické	výtvarné	umelecko-remeselné	technické	iné	bez hodnôt
✓							

MIERA ZACHOVANIA PAMIATKOVÝCH HODNÔT

zachované	prevažne zachované	čiastočne zachované	výrazne zničené	rehabilitácia možná
		✓		

POŽIADAVKY NA ZACHOVANIE A ÚPRAVY

parter	fasáda	strecha	hmota	výskum	oplotenie, dvor, zeleň
zachovať, rehabilitácia architektonického výrazu, zjednotiť riešenie výkladcov (v materiáli, vo farbe, v členení, jednotné riešenie označenia prevádzok (podľa historického), na uličnej fasáde neumiestňovať klimatizačné jednotky	základná údržba, zjednotiť farebnú a povrchovú úpravu fasády, upraviť hladkou omietkou, farebnosť podľa zistenej pôvodnej farebnosti, resp. svetlé prírodné odtiene bez výraznej chromatickosti, výplne otvorov zjednotiť v materiáli aj farebnosti (drevo)	základná údržba	zachovať, asanácia neprípustná, výška a šírka dvorového krídla nesmie presiahnuť výšku a šírku uličného	architektonicko-historický výskum, resp. podľa rozhodnutia KPÚ, preverenie pôvodnej farebnosti	dvor a prejazd zachovať

POZNÁMKA

úprava fasády – 2. pol. 20. stor.

FOTODOKUMENTÁCIA



pohľad na uličnú fasádu

SPRACOVALA: Ing. arch. Zuzana Holičková, KPÚ Nitra, 02/2015

MESTSKÁ PAMIATKOVÁ ZÓNA NITRA – EVIDENČNÝ LIST D 012

NEHNUTEĽNOSŤ REŠPEKTUJÚCA PAMIATKOVÉ HODNOTY ÚZEMIA

parcela č.: 303/1, 303/2	ulica: Mostná ul.	orientačné číslo: 30
------------------------------------	-----------------------------	--------------------------------

DRUH NEHNUTEĽNOSTI

d.meštiansky	dom bytový	dom rodinný	administr. b.	vila	banka	škola	kostol	fara	iné
✓									

PODLAŽNOSŤ

1. PP	1.NP	2.NP	3.NP	podkrovie	typ	krytina	FUNKCIA		
	✓				sedlová	pálená škridla	obchod, služby		

PREVLÁDAJÚCI SLOH

barok	klasicizmus	historizmus	eklektizmus	secesia	raná moderna	funkcionalizmus	2. pol. 20. st.	21. st.
		✓					✓	

PAMIATKOVÉ HODNOTY

urbanistické	architektonické	historické	výtvarné	umelecko-remeselné	technické	iné	bez hodnôt
✓							

MIERA ZACHOVANIA PAMIATKOVÝCH HODNÔT

zachované	prevažne zachované	čistočne zachované	výrazne zničené	rehabilitácia možná
		✓		✓

POŽIADAVKY NA ZACHOVANIE A ÚPRAVY

parter	fasáda	strecha	hmota	výskum	oplotenie, dvor, zeleň
zachovať, rehabilitácia architektonického výrazu, zjednotiť riešenie výkladcov (v materiáli, vo farbe, v členení), jednotné riešenie označenia prevádzok (podľa historického)	základná údržba, zjednotiť farebnú a povrchovú úpravu fasády, upraviť hladkou omietkou, farebnosť podľa zistenej pôvodnej, resp. svetlé prírodné odtiene bez výraznej chromatickosti, materiál výplní otvorov - drevo	základná údržba	zachovať, asanácia neprípustná, výška a šírka dvorového krídla nesmie presiahnuť výšku a šírku uličného	architektonicko-historický výskum, resp. podľa rozhodnutia KPÚ, preverenie pôvodnej farebnosti	dvor a priechod zachovať

POZNÁMKA

úprava fasády – 2. pol. 20. stor.

FOTODOKUMENTÁCIA



pohľad na uličnú fasádu

SPRACOVALA: Ing. arch. Zuzana Holičková, KPÚ Nitra, 02/2015

MESTSKÁ PAMIATKOVÁ ZÓNA NITRA – EVIDENČNÝ LIST D 013

NEHNUTEĽNOSŤ S PAMIATKOVOU HODNOTOU

parcela č.: 304	ulica: Mostná ul.	orientačné číslo: 32
---------------------------	-----------------------------	--------------------------------

DRUH NEHNUTEĽNOSTI

d.meštiansky	dom bytový	dom rodinný	administr. b.	vila	banka	škola	kostol	fara	iné
✓									

PODLAŽNOSŤ

1. PP	1.NP	2.NP	3.NP	podkrovie	typ	krytina	FUNKCIA		
	✓				sedlová	betónová	obchod, služby		

PREVLÁDAJÚCI SLOH

barok	klasicizmus	historizmus	eklektizmus	secesia	raná moderna	funkcionalizmus	2. pol. 20. st.	21. st.
		✓						

PAMIATKOVÉ HODNOTY

urbanistické	architektonické	historické	výtvarné	umelecko-remeselné	technické	iné	bez hodnôt
✓	✓		✓	✓			

MIERA ZACHOVANIA PAMIATKOVÝCH HODNÔT

zachované	prevažne zachované	čistočne zachované	výrazne zničené	rehabilitácia možná
		✓		✓

POŽIADAVKY NA ZACHOVANIE A ÚPRAVY

parter	fasáda	strecha	hmota	výskum	oplotenie, dvor, zeleň
zachovať, mreže odstrániť, jednotný systém označenia prevádzok (podľa historického), materiál výplní otvorov - drevo	základná údržba, zachovať výtvarné členenie fasády, pôvodnú dvojkrídlovú bránu s nadsvetlíkom, uličnú fasádu nezatepľovať, farebnosť podľa zistenej pôvodnej, resp. svetlé prírodné odtiene bez výraznej chromatickosti, výplne otvorov zjednotiť v materiáli aj farebnosti s pôvodnou dvojkrídlovou bránou (drevo)	základná údržba, zachovať súčasný tvar, typ, sklony strešných rovín, výšky korunných ríms a hrebeňov, pálenú krytinu drobnej štruktúry prírodnej tehlovočervenej farebnosti	zachovať, nenadstavovať, výška a šírka dvorového kridla nesmie presiahnuť výšku a šírku uličného	architektonicko-historický výskum, resp. podľa rozhodnutia KPÚ, preverenie pôvodnej farebnosti	dvor a priechod zachovať

POZNÁMKA

okenné výplne – zač. 21. stor.

FOTODOKUMENTÁCIA



pohľad na uličnú fasádu

SPRACOVALA: Ing. arch. Zuzana Holičková, KPÚ Nitra, 02/2015

MESTSKÁ PAMIATKOVÁ ZÓNA NITRA – EVIDENČNÝ LIST D 014

NEHNUTEĽNOSŤ VYTYPOVANÁ NA VYHLÁSENIE ZA NKP

parcela č.: 305, 306	ulica: Mostná ul.	orientačné číslo: 34
--------------------------------	-----------------------------	--------------------------------

DRUH NEHNUTEĽNOSTI

d.meštiansky	dom bytový	dom rodinný	administr. b.	vila	banka	škola	kostol	fara	iné
✓									

PODLAŽNOSŤ

STRECHA

FUNKCIA

1. PP	1.NP	2.NP	3.NP	podkrovie	typ	krytina	obchod, služby		
	✓				sedlová	pálená škridla			

PREVLÁDAJÚCI SLOH

barok	klasicizmus	historizmus	eklektizmus	secesia	raná moderna	funkcionalizmus	2. pol. 20. st.	21. st.
		✓						

PAMIATKOVÉ HODNOTY

urbanistické	architektonické	historické	výtvarné	umelecko-remeselné	technické	iné	bez hodnôt
✓	✓		✓	✓			

MIERA ZACHOVANIA PAMIATKOVÝCH HODNÔT

zachované	prevažne zachované	čiastočne zachované	výrazne zničené	rehabilitácia možná
	✓			✓

POŽIADAVKY NA ZACHOVANIE A ÚPRAVY

parter	fasáda	strecha	hmota	výskum	oplotenie, dvor, zeleň
zachovať, pôvodné skriňové výkladce zachovať a repasovať, farebne zjednotiť podľa nálezu pôvodnej farebnosti, jednotný systém označenia prevádzok podľa historického (využitie čela výkladcov resp. vývesných štítov, mreže odstrániť)	základná údržba, zachovať výtvarnú výzdobu, pôvodné výplne otvorov, kovové prvky, upraviť hladkou omietkou, nezateplovať uličnú fasádu, farebnosť podľa zistenej pôvodnej, zo sokla odstrániť kabrincový obklad a upraviť hladkou omietkou, vstupné dvere do priechodu nahradiť analogickou kópiou v materiáli drevo	základná údržba, zachovať súčasný tvar, typ, sklony strešných rovín, výšky korunných ríms a hrebeňov, pálenú krytinu drobnej štruktúry prírodnej tehlovočervenej farebnosti (typ bobrovka), vetracie vikiere, komíny	zachovať, nenadstavovať, výška a šírka dvorového kridla nesmie presiahnuť výšku a šírku uličného	architektonicko-historický výskum, preverenie pôvodnej farebnosti	dvor a priechod zachovať

POZNÁMKA

výkladce – 20-30. roky 20. storočia

FOTODOKUMENTÁCIA



pohľad na uličnú fasádu

SPRACOVALA: Ing. arch. Zuzana Holičková, KPÚ Nitra, 02/2015

MESTSKÁ PAMIATKOVÁ ZÓNA NITRA – EVIDENČNÝ LIST D 015

NEHNUTEĽNOSŤ VYTYPOVANÁ NA VYHLÁSENIE ZA NKP

parcela č.: 310	ulica: Mostná ul.	orientačné číslo: 36
---------------------------	-----------------------------	--------------------------------

DRUH NEHNUTEĽNOSTI

d.meštiansky	dom bytový	dom rodinný	administr. b.	vila	banka	škola	kostol	fara	iné
✓									

PODLAŽNOSŤ

STRECHA

FUNKCIA

1. PP	1.NP	2.NP	3.NP	podkrovie	typ	krytina	polyfunkcia		
		✓			sedlová	betónová			

PREVLÁDAJÚCI SLOH

barok	klasicizmus	historizmus	eklektizmus	secesia	raná moderna	funkcionalizmus	2. pol. 20. st.	21. st.
		✓		✓				

PAMIATKOVÉ HODNOTY

urbanistické	architektonické	historické	výtvarné	umelecko-remeselné	technické	iné	bez hodnôt
✓	✓		✓	✓			

MIERA ZACHOVANIA PAMIATKOVÝCH HODNÔT

zachované	prevažne zachované	čiastočne zachované	výrazne zničené	rehabilitácia možná
	✓			✓

POŽIADAVKY NA ZACHOVANIE A ÚPRAVY

parter	fasáda	strecha	hmota	výskum	oplotenie, dvor, zeleň
zachovať, jednotný systém označenia prevádzok (podľa historického)	základná údržba, zachovať výtvarnú výzdobu, pôvodné výplne otvorov, kovové prvky, upraviť hladkou omietkou, nezatepľovať, farebnosť podľa zistenej pôvodnej farebnosti, materiál výplní otvorov - drevo	základná údržba, zachovať súčasný tvar, typ, sklon strešných rovín, výšky korunných ríms a hrebeňov, pálenú krytinu drobnej štruktúry, ozdobnú atiku, komíny	zachovať, nenadstavovať výška a šírka dvorového krídla nesmie presiahnuť výšku a šírku uličného	architektonicko-historický výskum, , preverenie pôvodnej farebnosti	dvor a priechod zachovať

POZNÁMKA

FOTODOKUMENTÁCIA



pohľad na uličnú fasádu

MESTSKÁ PAMIATKOVÁ ZÓNA NITRA – EVIDENČNÝ LIST D 016

NEHNUTEĽNOSŤ S PAMIATKOVOU HODNOTOU

parcela č.: 311/1	ulica: Mostná ul.	orientačné číslo: 38
-----------------------------	-----------------------------	--------------------------------

DRUH NEHNUTEĽNOSTI

d.meštiansky	dom bytový	dom rodinný	administr. b.	vila	banka	škola	kostol	fara	iné
✓									

PODLAŽNOSŤ

STRECHA

FUNKCIA

1. PP	1.NP	2.NP	3.NP	podkrovie	typ	krytina	obchod, služby		
	✓				pultová	pálená škridla			

PREVLÁDAJÚCI SLOH

barok	klasicizmus	historizmus	eklektizmus	secesia	raná moderna	funkcionalizmus	2. pol. 20. st.	21. st.
		✓						

PAMIATKOVÉ HODNOTY

urbanistické	architektonické	historické	výtvarné	umelecko-remeselné	technické	iné	bez hodnôt
✓	✓		✓	✓			

MIERA ZACHOVANIA PAMIATKOVÝCH HODNÔT

zachované	prevažne zachované	čistočne zachované	výrazne zničené	rehabilitácia možná
		✓		✓

POŽIADAVKY NA ZACHOVANIE A ÚPRAVY

parter	fasáda	strecha	hmota	výskum	oplotenie, dvor, zeleň
<i>zachovať, jednotný systém označenia prevádzok (podľa historického)</i>	<i>základná údržba, zachovať výtvarnú výzdobu, nezatepľovať uličnú fasádu, farebnosť podľa zistenej pôvodnej, resp. svetlé prírodné odtiene bez výraznej chromatickosti, sokel upraviť hladkou omietkou, materiál výplní otvorov - drevo</i>	<i>základná údržba, možné upraviť strechu na sedlovú s hrebeňom rovnobežným s ulič. čiarou do výšky hrebeňa susedného objektu na parc. č. 314, typ krytiny – pálená škridla drobnej štruktúry prírodnej farebnosti</i>	<i>zachovať, možnosť úpravy tvaru strechy, výška a šírka dvorového krídla nesmie presiahnuť výšku a šírku uličného</i>	<i>architektonicko-historický výskum, resp. podľa rozhodnutia KPÚ, preverenie pôvodnej farebnosti</i>	<i>dvor a prejazd zachovať</i>

POZNÁMKA

FOTODOKUMENTÁCIA



pohľad na uličnú fasádu

SPRACOVALA: Ing. arch. Zuzana Holičková, KPÚ Nitra, 02/2015

NEHNUTEĽNOSŤ S PAMIATKOVOU HODNOTOU

parcela č.: 314	ulica: Mostná ul.	orientačné číslo: 40
---------------------------	-----------------------------	--------------------------------

DRUH NEHNUTEĽNOSTI									
d.meštiansky	dom bytový	dom rodinný	administr. b.	vila	banka	škola	kostol	fara	iné
✓									

PODLAŽNOSŤ					STRECHA		FUNKCIA		
1. PP	1.NP	2.NP	3.NP	podkrovie	typ	krytina	obchod, služby		
	✓				sedlová	pálená škridla			

PREVLÁDAJÚCI SLOH									
barok	klasicizmus	historizmus	eklektizmus	secesia	raná moderna	funkcionalizmus	2. pol. 20. st.	21. st.	
		✓							

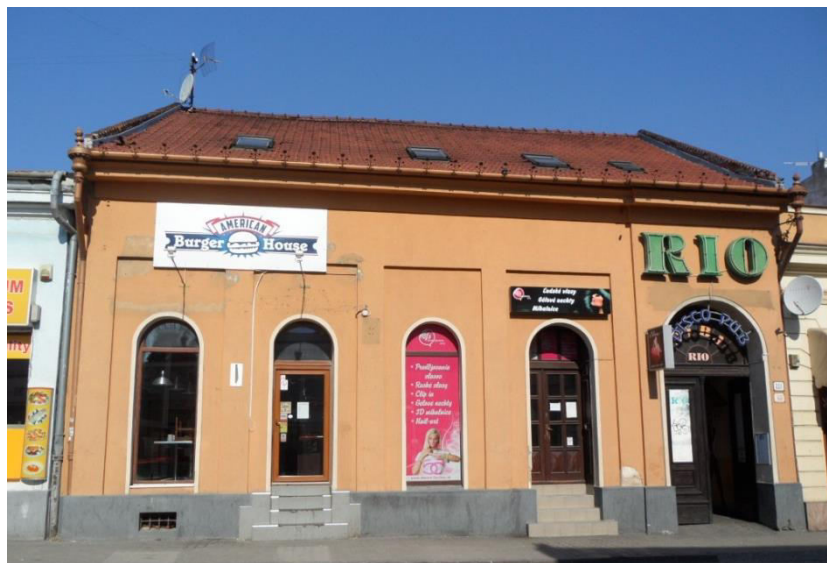
PAMIATKOVÉ HODNOTY									
urbanistické	architektonické	historické	výtvarné	umelecko-remeselné	technické	iné	bez hodnôt		
✓	✓		✓	✓					

MIERA ZACHOVANIA PAMIATKOVÝCH HODNÔT									
zachované		prevažne zachované		čiastočne zachované		výrazne zničené		rehabilitácia možná	
				✓				✓	

POŽIADAVKY NA ZACHOVANIE A ÚPRAVY

parter	fasáda	strecha	hmota	výskum	oplotenie, dvor, zeleň
<i>zachovať, jednotný systém označenia prevádzok (podľa historického), zjednotiť výplne otvorov (v konštrukcii, členení, materiáli a farebnosti) a ich materiálové a farebné riešenie zosúladiť s pôvodnou dvojkriдловej drevenej bráne</i>	<i>základná údržba, zachovať výtvarné členenie fasády, pôvodnú dvojkriдловú bránu s nadsvetlíkom, uličnú fasádu nezateplovať, farebnosť podľa zistenej pôvodnej, resp. svetlé prírodné odtiene bez výraznej chromatickosti, keramický obklad odstrániť, sokel upraviť hladkou omietkou, materiál výplní otvorov - drevo</i>	<i>základná údržba, zachovať tvar, typ, výšku hrebeňa sklonov strešných rovin, pálenú krytinu drobnej štruktúry prirodnej tehlovočervenej farebnosti, pôvodné klampiarske prvky a detaily</i>	<i>zachovať, výška a šírka dvorového krídla nesmie presiahnuť výšku a šírku uličného</i>	<i>architektonicko-historický výskum, resp. podľa rozhodnutia KPÚ, preverenie pôvodnej farebnosti</i>	<i>dvor a prejazd zachovať</i>

POZNÁMKA
okenné výplne / výkladce – 2. pol. 20. stor.

FOTODOKUMENTÁCIA

pohľad na uličnú fasádu

NEHNUTEĽNOSŤ S PAMIATKOVOU HODNOTOU

parcela č.: 315/1, 315/2, 315/4	ulica: Mostná ul.	orientačné číslo: 42
---	-----------------------------	--------------------------------

DRUH NEHNUTEĽNOSTI									
d.meštiansky	dom bytový	dom rodinný	administr. b.	vila	banka	škola	kostol	fara	iné
✓									

PODLAŽNOSŤ					STRECHA		FUNKCIA		
1. PP	1.NP	2.NP	3.NP	podkrovie	typ	krytina	obchod, služby		
	✓				sedlová	pálená škridla			

PREVLÁDAJÚCI SLOH									
barok	klasicizmus	historizmus	eklektizmus	secesia	raná moderna	funkcionalizmus	2. pol. 20. st.	21. st.	
		✓							

PAMIATKOVÉ HODNOTY									
urbanistické	architektonické	historické	výtvarné	umelecko-remeselné	technické	iné	bez hodnôt		
✓	✓		✓	✓					

MIERA ZACHOVANIA PAMIATKOVÝCH HODNÔT									
zachované		prevažne zachované		čiastočne zachované		výrazne zničené		rehabilitácia možná	
				✓				✓	

POŽIADAVKY NA ZACHOVANIE A ÚPRAVY					
parter	fasáda	strecha	hmota	výskum	oplotenie, dvor, zeleň
zachovať, jednotný systém označenia prevádzok (podľa historického), rehabilitácia uličnej fasády – rekonštrukcia dvoch otvorov s oblúkovým záklenkom na mieste pravouhlého novodobého výkladca, kontext. novotvar resp. analogická rekonštrukcia pôvodnej dvojkrídlovej brány	základná údržba, zachovať výtvarnú výzdobu, nezatepľovať uličnú fasádu, farebnosť podľa zistenej pôvodnej, resp. svetlé prírodné odtiene bez výraznej chromatickosti, odstrániť keramické obklady, výplne otvorov v materiáli drevo	základná údržba, zjednotiť typ (sedlová), tvar strechy a materiál strešnej krytiny (pálená drobnej štruktúry, tehlovočervená) na objekte na parc. č. 315/2, 315/4, atiku zachovať	zachovať, tvar a typ strechy zjednotiť, výška a šírka dvorového krídla nesmie presiahnuť výšku a šírku uličného	architektonicko-historický výskum, resp. podľa rozhodnutia KPÚ, preverenie pôvodnej farebnosti	dvor a prejazd zachovať

POZNÁMKA
strecha, okenné výplne, výkladce – 2. pol. 20. stor.

FOTODOKUMENTÁCIA



pohľad na uličnú fasádu

MESTSKÁ PAMIATKOVÁ ZÓNA NITRA – EVIDENČNÝ LIST D 019

NEHNUTEĽNOSŤ REŠPEKTUJÚCA PAMIATKOVÉ HODNOTY ÚZEMIA

parcela č.: 1602	ulica: Mostná ul.	orientačné číslo: 21
----------------------------	-----------------------------	--------------------------------

DRUH NEHNUTEĽNOSTI

d.meštiansky	dom bytový	dom rodinný	administr. b.	vila	banka	škola	kostol	fara	iné
✓									

PODLAŽNOSŤ

1. PP	1.NP	2.NP	3.NP	podkrovie	typ	krytina	funkcia		
		✓			sedlová	pálená škridla	polyfunkcia - obchod, služby		

PREVLÁDAJÚCI SLOH

barok	klasicizmus	historizmus	eklektizmus	secesia	raná moderna	funkcionalizmus	2. pol. 20. st.	21. st.
		✓					✓	✓

PAMIATKOVÉ HODNOTY

urbanistické	architektonické	historické	výtvarné	umelecko-remeselné	technické	iné	bez hodnôt
✓							

MIERA ZACHOVANIA PAMIATKOVÝCH HODNÔT

zachované	prevažne zachované	čiastočne zachované	výrazne zničené	rehabilitácia možná
		✓		

POŽIADAVKY NA ZACHOVANIE A ÚPRAVY

parter	fasáda	strecha	hmota	výskum	oplotenie, dvor, zeleň
zachovať, jednotný systém označenia prevádzok	základná údržba, farebnosť podľa zistenej pôvodnej, resp. svetlé prírodné odtiene bez výraznej chromatickosti, sokel a parter upraviť hladkou omietkou	základná údržba, zachovať tvar, typ, výšku hrebeňa, sklony strešných rovin, komíny, pálenú strešnú krytinu drobnej štruktúry prírodnej farebnosti	zachovať, nenadstavovať, výška a šírka dvorového kridla nesmie presiahnuť výšku a šírku uličného	podľa rozhodnutia KPÚ, preverenie pôvodnej farebnosti	dvor a prejazd zachovať

POZNÁMKA

jadro – 2. pol. 19. stor.
1. pol. 20. stor. - prestavba
zač. 21. st. - úprava okien, výkladcov a parteru

FOTODOKUMENTÁCIA



pohľad na uličnú fasádu

SPRACOVALA: Ing. arch. Zuzana Holičková, KPÚ Nitra, 02/2015

MESTSKÁ PAMIATKOVÁ ZÓNA NITRA – EVIDENČNÝ LIST D 020

NEHNUTEĽNOSŤ REŠPEKTUJÚCA PAMIATKOVÉ HODNOTY ÚZEMIA

parcela č.: 1603	ulica: Mostná ul.	orientačné číslo: 19
----------------------------	-----------------------------	--------------------------------

DRUH NEHNUTEĽNOSTI

d.meštiansky	dom bytový	dom rodinný	administr. b.	vila	banka	škola	kostol	fara	iné
✓									

PODLAŽNOSŤ

1. PP	1.NP	2.NP	3.NP	podkrovie	typ	krytina	FUNKCIA		
	✓				sedlová	pálená škridla	obchod, služby		

PREVLÁDAJÚCI SLOH

barok	klasicizmus	historizmus	eklektizmus	secesia	raná moderna	funkcionalizmus	2. pol. 20. st.	21. st.
		✓						✓

PAMIATKOVÉ HODNOTY

urbanistické	architektonické	historické	výtvarné	umelecko-remeselné	technické	iné	bez hodnôt
✓							

MIERA ZACHOVANIA PAMIATKOVÝCH HODNÔT

zachované	prevažne zachované	čiastočne zachované	výrazne zničené	rehabilitácia možná
		✓		

POŽIADAVKY NA ZACHOVANIE A ÚPRAVY

parter	fasáda	strecha	hmota	výskum	oplotenie, dvor, zeleň
zachovať, jednotný systém označenia prevádzok (podľa historického)	základná údržba, farebnosť podľa zistenej pôvodnej, resp. svetlé prírodnej odtiene bez výraznej chromatickosti	základná údržba, zachovať tvar, typ, výšku hrebeňa, sklony strešných rovín, komíny, pálenú strešnú krytinu drobnej štruktúry prírodnej tehlovočervenej farebnosti	zachovať, max. 2.NP so sedlovou strechou, výška hrebeňa max. do výšky hrebeňa susedných objektov, výška a šírka dvorového krídla nesmie presiahnuť výšku a šírku uličného	preverenie pôvodnej farebnosti	dvor a prejazd zachovať

POZNÁMKA

zač. 21. storočia – úprava výkladcov

FOTODOKUMENTÁCIA



pohľad na uličnú fasádu

SPRACOVALA: Ing. arch. Zuzana Holičková, KPÚ Nitra, 02/2015

MESTSKÁ PAMIATKOVÁ ZÓNA NITRA – EVIDENČNÝ LIST D 021

NEHNUTEĽNOSŤ S PAMIATKOVOU HODNOTOU

parcely č.: 1604	ulica: Mostná ul.	orientačné číslo: 17
----------------------------	-----------------------------	--------------------------------

DRUH NEHNUTEĽNOSTI

d.meštiansky	dom bytový	dom rodinný	administr. b.	vila	banka	škola	kostol	fara	iné
✓									

PODLAŽNOSŤ**STRECHA****FUNKCIA**

1. PP	1.NP	2.NP	3.NP	podkrovie	typ	krytina	obchod, služby		
		✓			sedlová	pálená škridla			

PREVLÁDAJÚCI SLOH

barok	klasicizmus	historizmus	eklektizmus	secesia	raná moderna	funkcionalizmus	2. pol. 20. st.	21. st.
			✓				✓	

PAMIATKOVÉ HODNOTY

urbanistické	architektonické	historické	výtvarné	umelecko-remeselné	technické	iné	bez hodnôt
✓	✓			✓			

MIERA ZACHOVANIA PAMIATKOVÝCH HODNÔT

zachované	prevažne zachované	čiastočne zachované	výrazne zničené	rehabilitácia možná
		✓		

POŽIADAVKY NA ZACHOVANIE A ÚPRAVY

parter	fasáda	strecha	hmota	výskum	oplotenie, dvor, zeleň
<i>zachovať, jednotný systém označenia prevádzok (podľa historického)</i>	<i>základná údržba, zachovať výtvarnú výzdobu a tektonické členenie, farebnosť podľa zistenej pôvodnej, resp. svetlé prírodné odtiene bez výraznej chromatickosti, výplne otvorov v materiáli drevo, plastové sú neprípustné</i>	<i>základná údržba, zachovať tvar, typ, výšku hrebeňa, sklony strešných rovin, komíny, pálenú strešnú krytinu drobnej štruktúry prírodnej tehlovočervenej farebnosti</i>	<i>zachovať, nenadstavovať</i>	<i>architektonicko-historický výskum, resp. podľa rozhodnutia KPÚ, preverenie pôvodnej farebnosti</i>	<i>dvor a prejazd s bránou zachovať</i>

POZNÁMKA

1928 - dom s pekárňou Pavla Nováka
2. pol. 20. stor. – úprava výkladcov, výmena okenných výplní

FOTODOKUMENTÁCIA

pohľad na uličnú fasádu

MESTSKÁ PAMIATKOVÁ ZÓNA NITRA – EVIDENČNÝ LIST D 022

NEHNUTEĽNOSŤ S PAMIATKOVOU HODNOTOU

parcela č.: 1605/1	ulica: Kmet'kova ul.	orientačné číslo: 2
------------------------------	--------------------------------	-------------------------------

DRUH NEHNUTEĽNOSTI

d.meštiansky	dom bytový	dom rodinný	administr. b.	vila	banka	škola	kostol	fara	iné
	✓								

PODLAŽNOSŤ

STRECHA

FUNKCIA

1. PP	1.NP	2.NP	3.NP	podkrovie	typ	krytina	polyfunkcia		
		✓			sedlová	pálená škridla			

PREVLÁDAJÚCI SLOH

barok	klasicizmus	historizmus	eklektizmus	secesia	raná moderna	funkcionalizmus	2. pol. 20. st.	21. st.
					✓			

PAMIATKOVÉ HODNOTY

urbanistické	architektonické	historické	výtvarné	umelecko-remeselné	technické	iné	bez hodnôt
✓	✓			✓			

MIERA ZACHOVANIA PAMIATKOVÝCH HODNÔT

zachované	prevažne zachované	čiastočne zachované	výrazne zničené	rehabilitácia možná
	✓			✓

POŽIADAVKY NA ZACHOVANIE A ÚPRAVY

parter	fasáda	strecha	hmota	výskum	oplotenie, dvor, zeleň
zachovať, výkladce zachovať a repasovať, jednotný systém označenia prevádzok podľa historického (prípustné len v parteri)	základná údržba, farebnosť podľa zistenej pôvodnej, resp. svetlé prírodnej odtiene bez výraznej chromatickosti, zachovať pôvodné výplne otvorov vrátane výkladcov a esslingerových roliet	základná údržba, zachovať tvar, typ, výšku hrebeňa, sklony strešných rovin, komíny, pálenú strešnú krytinu drobnej štruktúry prírodnej tehlovočervenej farebnosti	zachovať, nenadstavovať	architektonicko-historický výskum, resp. podľa rozhodnutia KPÚ, preverenie pôvodnej farebnosti	dvor zachovať

POZNÁMKA

- projekt z roku 1929 – „Plán na stavbu I.patrového domu pre pána Dr. Štefana Kľučowskéhohona parc. č. 225/1 Biskupskej záhrade v Nitre“, autor: Ján Tomashek
- pamiatkovo hodnotný architektonický detail - pôvodné vsadené kovové výkladce s autenticky zachovanými detailmi (madlo, kovanie)

FOTODOKUMENTÁCIA



pohľad na uličnú fasádu

SPRACOVALA: Ing. arch. Zuzana Holičková, KPÚ Nitra, 02/2015

MESTSKÁ PAMIATKOVÁ ZÓNA NITRA – EVIDENČNÝ LIST D 023

NEHNUTEĽNOSŤ REŠPEKTUJÚCA PAMIATKOVÉ HODNOTY ÚZEMIA

parcely č.: 1605/2	ulica: Kmet'kova ul.	orientačné číslo: 4
------------------------------	--------------------------------	-------------------------------

DRUH NEHNUTEĽNOSTI

d.meštiansky	dom bytový	dom rodinný	administr. b.	vila	banka	škola	kostol	fara	iné
	✓								

PODLAŽNOSŤ**STRECHA****FUNKCIA**

1. PP	1.NP	2.NP	3.NP	ust. podl.	typ	krytina	polyfunkcia		
			✓	✓	plochá				

PREVLÁDAJÚCI SLOH

barok	klasicizmus	historizmus	eklektizmus	secesia	raná moderna	funkcionalizmus	2. pol. 20. st.	21. st.
					✓			✓

PAMIATKOVÉ HODNOTY

urbanistické	architektonické	historické	výtvarné	umelecko-remeselné	technické	iné	bez hodnôt

MIERA ZACHOVANIA PAMIATKOVÝCH HODNÔT

zachované	prevažne zachované	čistočne zachované	výrazne zničené	rehabilitácia možná
			✓	

POŽIADAVKY NA ZACHOVANIE A ÚPRAVY

parter	fasáda	strecha	hmota	výskum	oplotenie, dvor, zeleň
zachovať, obklad odstrániť a nahradiť hrubozrnnou omietkou, jednotný systém označenia prevádzok podľa historického (prípustné len v parteri)	základná údržba, farebnosť podľa zistenej pôvodnej, resp. svetlé prírodné odtiene bez výraznej chromatickosti, rešpektovať pôvodné členenie a materiál (drevo) okien	základná údržba	zachovať, nenadstavovať	preverenie pôvodnej farebnosti	dvor zachovať

POZNÁMKA

Nevhodná hmota ustúpeného podlažia, nevhodný obklad parteru a výmena okenných výplní.

FOTODOKUMENTÁCIA

pohľad na uličnú fasádu

SPRACOVALA: Ing. arch. Zuzana Holičková, KPÚ Nitra, 02/2015

MESTSKÁ PAMIATKOVÁ ZÓNA NITRA – EVIDENČNÝ LIST D 024

NEHNUTEĽNOSŤ S PAMIATKOVOU HODNOTOU

parcela č.: 1598	ulica: Kmeťkova ul.	orientačné číslo: 6
----------------------------	-------------------------------	-------------------------------

DRUH NEHNUTEĽNOSTI

d.meštiansky	dom bytový	dom rodinný	administr. b.	vila	banka	škola	kostol	fara	iné
		✓							

PODLAŽNOSŤ					STRECHA		FUNKCIA
1. PP	1.NP	2.NP	3.NP	podkrovia	typ	krytina	polyfunkcia
	✓			✓	valbová	pálená škridla	

PREVLÁDAJÚCI SLOH

barok	klasicizmus	historizmus	eklektizmus	secesia	raná moderna	funkcionalizmus	2. pol. 20. st.	21. st.
					✓			

PAMIATKOVÉ HODNOTY

urbanistické	architektonické	historické	výtvarné	umelecko-remeselné	technické	iné	bez hodnôt
✓	✓						

MIERA ZACHOVANIA PAMIATKOVÝCH HODNÔT

zachované	prevažne zachované	čiastočne zachované	výrazne zničené	rehabilitácia možná
		✓		

POŽIADAVKY NA ZACHOVANIE A ÚPRAVY

fasáda	strecha	hmota	výskum	oplotenie, dvor, zeleň
základná údržba, upraviť hrubozrnnou omietkou podľa pôvodnej, farebnosť podľa zistenej pôvodnej, resp. svetlé prírodné odtiene bez výraznej chromatickosti, zachovať členenie a materiál (drevo) a farebnosť pôvodných okien	základná údržba, zachovať tvar, typ, výšku hrebeňa, sklony strešných rovín, komíny, pálenú strešnú krytinu drobnej štruktúry prírodnej tehlovočervenej farebnosti	zachovať, nenadstavovať	preverenie pôvodnej farebnosti	oplotenie, predzáhradku a dvor zachovať

POZNÁMKA

1931 – dom pre pána Karola Kyselicu
autor: architekt Jozef Dolejš

FOTODOKUMENTÁCIA

pohľad na uličnú fasádu

SPRACOVALA: Ing. arch. Zuzana Holičková, KPÚ Nitra, 02/2015

MESTSKÁ PAMIATKOVÁ ZÓNA NITRA – EVIDENČNÝ LIST D 025

NEHNUTEĽNOSŤ REŠPEKTUJÚCA PAMIATKOVÉ HODNOTY ÚZEMIA

parcela č.: 1596, 1597	ulica: Kmeťkova ul.	orientačné číslo: 8
----------------------------------	-------------------------------	-------------------------------

DRUH NEHNUTEĽNOSTI

d.meštiansky	dom bytový	dom rodinný	administr. b.	vila	banka	škola	kostol	fara	iné
	✓								

PODLAŽNOSŤ

PODLAŽNOSŤ				STRECHA			FUNKCIA		
1. PP	1.NP	2.NP	3.NP	podkrovie	typ	krytina	bývanie		
		✓			valbová	pálená škridla			

PREVLÁDAJÚCI SLOH

barok	klasicizmus	historizmus	eklektizmus	secesia	raná moderna	funkcionalizmus	2. pol. 20. st.	21. st.
					✓		✓	

PAMIATKOVÉ HODNOTY

urbanistické	architektonické	historické	výtvarné	umelecko-remeselné	technické	iné	bez hodnôt
							✓

MIERA ZACHOVANIA PAMIATKOVÝCH HODNÔT

zachované	prevažne zachované	čiastočne zachované	výrazne zničené	rehabilitácia možná

POŽIADAVKY NA ZACHOVANIE A ÚPRAVY

fasáda	strecha	hmota	výskum	oplotenie, dvor, zeleň
<i>základná údržba, farebnosť podľa zistenej pôvodnej, resp. svetlé prírodné odtiene bez výraznej chromatickosti, rešpektovať členenie a materiál pôvodných okien</i>	<i>základná údržba, zachovať tvar, typ, strechy, maloformátovú pálenú strešnú krytinu prírodnej tehlovočervenej farebnosti</i>	<i>zachovať, nenadstavovať</i>	<i>preverenie pôvodnej farebnosti</i>	<i>oplotenie, predzáhradku a dvor zachovať</i>

POZNÁMKA**FOTODOKUMENTÁCIA**

pohľad na uličnú fasádu

SPRACOVALA: Ing. arch. Zuzana Holičková, KPÚ Nitra, 02/2015