

MESTSKÁ PAMIATKOVÁ ZÓNA NITRA – EVIDENČNÝ LIST B 001

NEHNUTEĽNOSŤ REŠPEKTUJÚCA PAMIATKOVÉ HODNOTY ÚZEMIA

parcely č.: 338/1	ulica: Mostná ul.	orientačné číslo: 68
-----------------------------	-----------------------------	--------------------------------

DRUH NEHNUTEĽNOSTI

d.meštiansky	dom bytový	dom rodinný	administr. b.	vila	banka	škola	kostol	fara	iné
			✓						

PODLAŽNOSŤ

1. PP	1.NP	2.NP	4.NP	podkrovie	typ	krytina	funkcia		
			✓		plochá		polyfunkcia		

PREVLÁDAJÚCI SLOH

barok	klasicizmus	historizmus	eklektizmus	secesia	raná moderna	funkcionalizmus	2. pol. 20. st.	21. st.
								✓

PAMIATKOVÉ HODNOTY

urbanistické	architektonické	historické	výtvarné	umelecko-remeselné	technické	iné	bez hodnôt

MIERA ZACHOVANIA PAMIATKOVÝCH HODNÔT

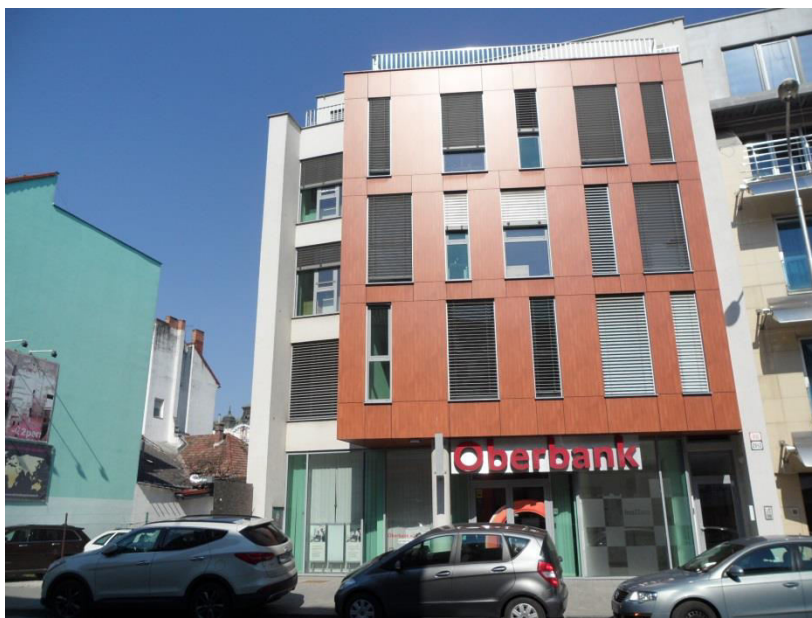
zachované	prevažne zachované	čiastočne zachované	výrazne zničené	rehabilitácia možná

POŽIADAVKY NA ZACHOVANIE A ÚPRAVY

parter	fasáda	strecha	hmota	výskum	oplotenie, dvor, zeleň
<i>zachovať, jednotný systém označenia prevádzok</i>	<i>základná údržba, farebnosť fasády – svetlé odtiene bez výraznej chromatickosti</i>	<i>základná údržba</i>	<i>nenadstavovať</i>		

POZNÁMKA

Potenciál architektonického riešenia exteriéru nenaplnený.

FOTODOKUMENTÁCIA

pohľad na uličnú fasádu

SPRACOVALA: Ing. arch. Zuzana Holičková, KPÚ Nitra, 02/2015

MESTSKÁ PAMIATKOVÁ ZÓNA NITRA – EVIDENČNÝ LIST B 002

NEHNUTEĽNOSŤ REŠPEKTUJÚCA PAMIATKOVÉ HODNOTY ÚZEMIAparcely č.:
327/18ulica:
Mostná ul.orientačné číslo:
68**DRUH NEHNUTEĽNOSTI**

d.meštiansky	dom bytový	dom rodinný	administr. b.	vila	banka	škola	kostol	fara	hotel
									✓

PODLAŽNOSŤ**STRECHA****FUNKCIA**

1. PP	1.NP	2.NP	4.NP	ustúp. pod.	typ	krytina	prechodné bývanie		
			✓	✓	plochá				

PREVLÁDAJÚCI SLOH

barok	klasicizmus	historizmus	eklektizmus	secesia	raná moderna	funkcionalizmus	2. pol. 20. st.	21. st.
								✓

PAMIATKOVÉ HODNOTY

urbanistické	architektonické	historické	výtvarné	umelecko-remeselné	technické	iné	bez hodnôt

MIERA ZACHOVANIA PAMIATKOVÝCH HODNÔT

zachované	prevažne zachované	čiastočne zachované	výrazne zničené	rehabilitácia možná

POŽIADAVKY NA ZACHOVANIE A ÚPRAVY

parter	fasáda	strecha	hmota	výskum	oplotenie, dvor, zeleň
zachovať, jednotný systém označenia prevádzok	základná údržba, farebnosť fasády – svetlé odtiene bez výraznej chromatickosti	základná údržba	nenadstavovať		

POZNÁMKA*Potenciál architektonického riešenia exteriéru nenaplnený.***FOTODOKUMENTÁCIA**

pohľad na uličnú fasádu

SPRACOVALA: Ing. arch. Zuzana Holičková, KPÚ Nitra, 02/2015

MESTSKÁ PAMIATKOVÁ ZÓNA NITRA – EVIDENČNÝ LIST B 003

NEHNUTEĽNOSŤ REŠPEKTUJÚCA PAMIATKOVÉ HODNOTY ÚZEMIA

parcelsa č.: 327/14	ulica: Mostná ul.	orientačné číslo: 66
-------------------------------	-----------------------------	--------------------------------

DRUH NEHNUTEĽNOSTI

d.meštiansky	dom bytový	dom rodinný	administr. b.	vila	banka	škola	kostol	fara	polyf. b.
									✓

PODLAŽNOSŤ STRECHA FUNKCIA

1. PP	1.NP	2.NP	4.NP	ustúp. pod.	typ	krytina	funkcia		
			✓		<i>plochá</i>		<i>polyfunkcia</i>		

PREVLÁDAJÚCI SLOH

barok	klasicizmus	historizmus	eklektizmus	secesia	raná moderna	funkcionalizmus	2. pol. 20. st.	21. st.
								✓

PAMIATKOVÉ HODNOTY

urbanistické	architektonické	historické	výtvarné	umelecko-remeselné	technické	iné	bez hodnôt

MIERA ZACHOVANIA PAMIATKOVÝCH HODNÔT

zachované	prevažne zachované	čiasťočne zachované	výrazne zničené	rehabilitácia možná

POŽIADAVKY NA ZACHOVANIE A ÚPRAVY

parter	fasáda	strecha	hmota	výskum	oplotenie, dvor, zeleň
<i>zachovať, jednotný systém označenia prevádzok</i>	<i>základná údržba, farebnosť fasády – svetlé odtiene bez výraznej chromatickosti</i>	<i>základná údržba</i>	<i>nenadstavovať</i>		

POZNÁMKA

Potenciál architektonického riešenia exteriéru nenaplnený.

FOTODOKUMENTÁCIA



pohľad na uličnú fasádu

SPRACOVALA: Ing. arch. Zuzana Holičková, KPÚ Nitra, 02/2015

MESTSKÁ PAMIATKOVÁ ZÓNA NITRA – EVIDENČNÝ LIST B 004

NEHNUTEĽNOSŤ REŠPEKTUJÚCA PAMIATKOVÉ HODNOTY ÚZEMIA

parcely č.:
327/9ulica:
Mostná ul.orientačné číslo:
62

DRUH NEHNUTEĽNOSTI

d.meštiansky	dom bytový	dom rodinný	administr. b.	vila	banka	škola	kostol	fara	polyf. b.
									✓

PODLAŽNOSŤ

STRECHA

FUNKCIA

1. PP	1.NP	2.NP	3.NP	ustúp. pod.	typ	krytina	polyfunkcia		
			✓	✓	plochá				

PREVLÁDAJÚCI SLOH

barok	klasicizmus	historizmus	eklektizmus	secesia	raná moderna	funkcionalizmus	2. pol. 20. st.	21. st.
								✓

PAMIATKOVÉ HODNOTY

urbanistické	architektonické	historické	výtvarné	umelecko-remeselné	technické	iné	bez hodnôt

MIERA ZACHOVANIA PAMIATKOVÝCH HODNÔT

zachované	prevažne zachované	čiastočne zachované	výrazne zničené	rehabilitácia možná

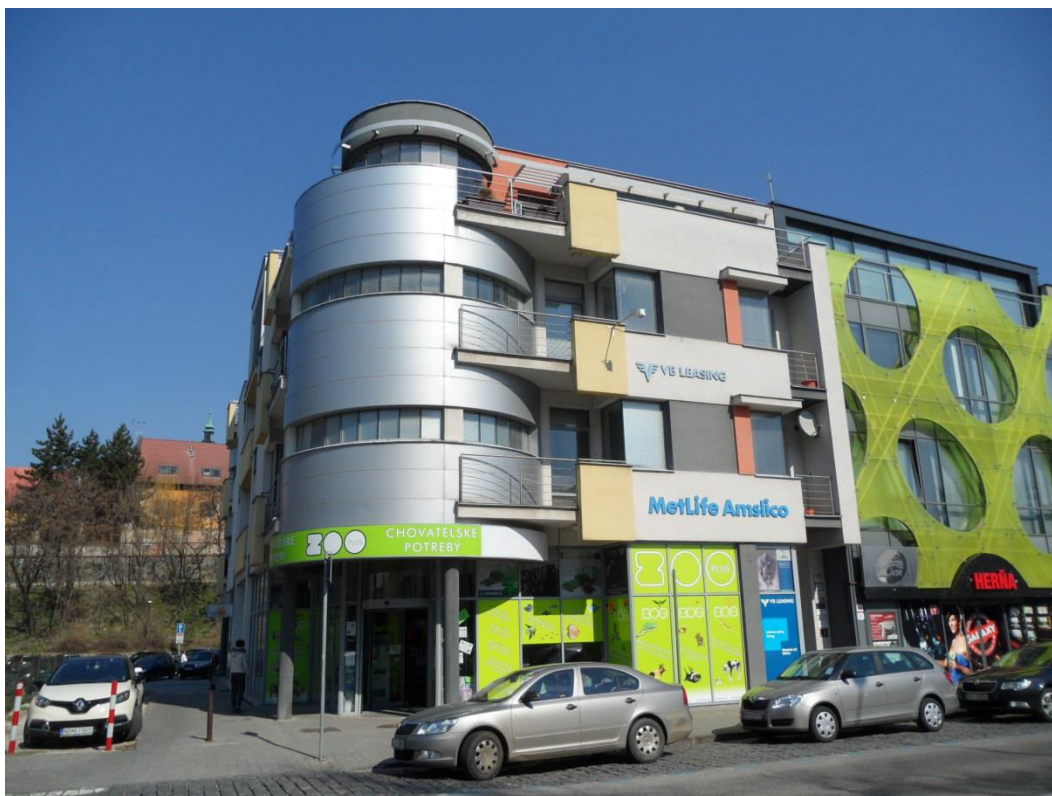
POŽIADAVKY NA ZACHOVANIE A ÚPRAVY

parter	fasáda	strecha	hmota	výskum	oplotenie, dvor, zeleň
zachovať, jednotný systém označenia prevádzok	základná údržba, farebnosť fasády – svetlé odtiene bez výraznej chromatickosti	základná údržba	nenadstavovať		

POZNÁMKA

Potenciál architektonického riešenia exteriéru nenaplnený.

FOTODOKUMENTÁCIA



pohľad na uličnú fasádu

SPRACOVALA: Ing. arch. Zuzana Holičková, KPÚ Nitra, 02/2015

MESTSKÁ PAMIATKOVÁ ZÓNA NITRA – EVIDENČNÝ LIST B 005

NEHNUTEĽNOSŤ REŠPEKTUJÚCA PAMIATKOVÉ HODNOTY ÚZEMIA

parcela č.: 327/8	ulica: Mostná ul.	orientačné číslo: 60
-----------------------------	-----------------------------	--------------------------------

DRUH NEHNUTEĽNOSTI

d.meštiansky	dom bytový	dom rodinný	administr. b.	vila	banka	škola	kostol	fara	polyf. b.
									✓

PODLAŽNOSŤ

1. PP	1.NP	2.NP	3.NP	ustúp. pod.	typ	krytina	FUNKCIA		
			✓	✓	<i>plochá</i>		<i>polyfunkcia</i>		

PREVLÁDAJÚCI SLOH

barok	klasicizmus	historizmus	eklektizmus	secesia	raná moderna	funkcionalizmus	2. pol. 20. st.	21. st.
								✓

PAMIATKOVÉ HODNOTY

urbanistické	architektonické	historické	výtvarné	umelecko-remeselné	technické	iné	bez hodnôt

MIERA ZACHOVANIA PAMIATKOVÝCH HODNÔT

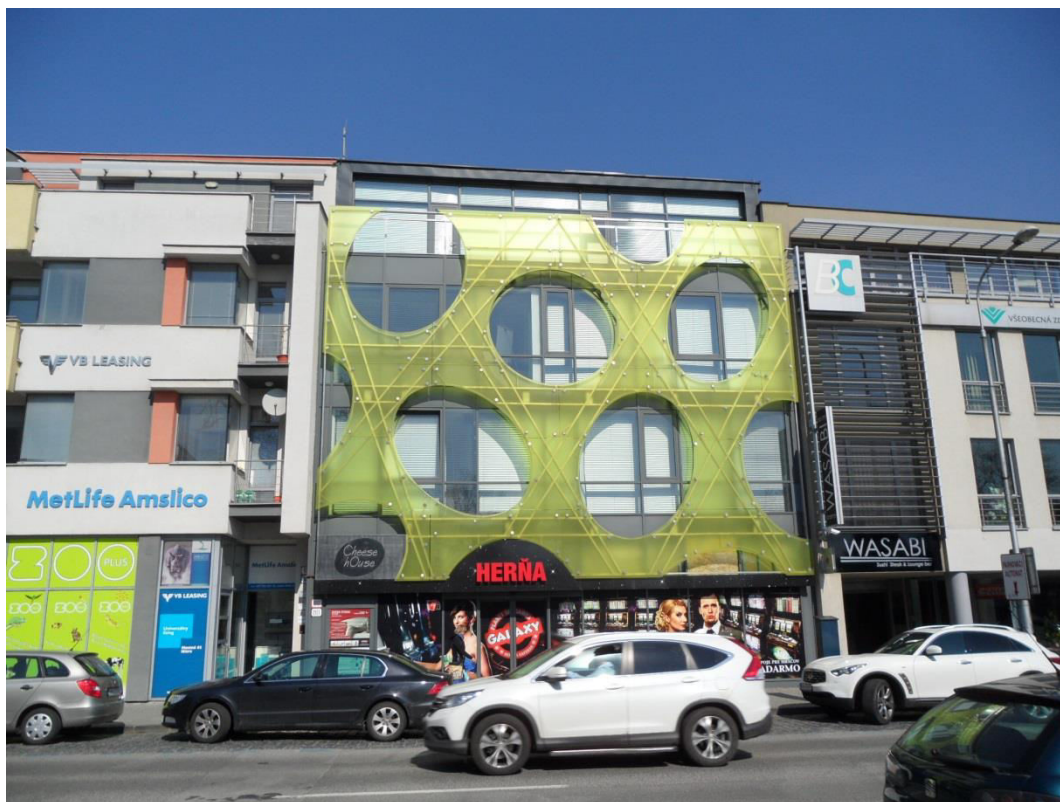
zachované	prevažne zachované	čiastočne zachované	výrazne zničené	rehabilitácia možná

POŽIADAVKY NA ZACHOVANIE A ÚPRAVY

parter	fasáda	strecha	hmota	výskum	oplotenie, dvor, zeleň
<i>zachovať, jednotný systém označenia prevádzok</i>	<i>základná údržba, farebnosť fasády – svetlé odtiene bez výraznej chromatickosti</i>	<i>základná údržba</i>	<i>nenadstavovať</i>		

POZNÁMKA

Potenciál architektonického riešenia exteriéru nenaplnený.

FOTODOKUMENTÁCIA

pohľad na uličnú fasádu

SPRACOVALA: Ing. arch. Zuzana Holičková, KPÚ Nitra, 02/2015

MESTSKÁ PAMIATKOVÁ ZÓNA NITRA – EVIDENČNÝ LIST B 006

NEHNUTEĽNOSŤ NEREŠPEKTUJÚCA PAMIATKOVÉ HODNOTY ÚZEMIAparcela č.:
327/1ulica:
Mostná ul.orientačné číslo:
58**DRUH NEHNUTEĽNOSTI**

d.meštiansky	dom bytový	dom rodinný	administr. b.	vila	banka	škola	kostol	fara	polyf. b.
									✓

PODLAŽNOSŤ**STRECHA****FUNKCIA**

1. PP	1.NP	2.NP	3.NP	2 x ustúp. pod.	typ	krytina	polyfunkcia		
			✓	✓	plochá				

PREVLÁDAJÚCI SLOH

barok	klasicizmus	historizmus	eklektizmus	secesia	raná moderna	funkcionalizmus	2. pol. 20. st.	21. st.
								✓

PAMIATKOVÉ HODNOTY

urbanistické	architektonické	historické	výtvarné	umelecko-remeselné	technické	iné	bez hodnôt

MIERA ZACHOVANIA PAMIATKOVÝCH HODNÔT

zachované	prevažne zachované	čiastočne zachované	výrazne zničené	rehabilitácia možná

POŽIADAVKY NA ZACHOVANIE A ÚPRAVY

parter	fasáda	strecha	hmota	výskum	oplotenie, dvor, zeleň
zachovať, jednotný systém označenia prevádzok	základná údržba, farebnosť fasády – svetlé odtiene bez výraznej chromatickosti	základná údržba	nenaďstavať		

POZNÁMKA

Nerešpektuje chránený pohľad č. 8 zo Štefánikovej triedy na hrad a zástavbu mestskej pamiatkovej rezervácie.

FOTODOKUMENTÁCIA

pohľad na uličnú fasádu

SPRACOVALA: Ing. arch. Zuzana Holičková, KPÚ Nitra, 02/2015

MESTSKÁ PAMIATKOVÁ ZÓNA NITRA – EVIDENČNÝ LIST B 007

NEHNUTEĽNOSŤ NEREŠPEKTUJÚCA PAMIATKOVÉ HODNOTY ÚZEMIA

parcely č.:	ulica:	orientačné číslo:
327/2	Mostná ul.	56

DRUH NEHNUTEĽNOSTI

d.meštiansky	dom bytový	dom rodinný	administr. b.	vila	banka	škola	kostol	fara	polyf. b.
									✓

PODLAŽNOSŤ

PODLAŽNOSŤ					STRECHA		FUNKCIA		
1. PP	1.NP	2.NP	4.NP	2 x ustúp. pod.	typ	krytina	polyfunkcia		
			✓	✓	plochá				

PREVLÁDAJÚCI SLOH

barok	klasicizmus	historizmus	eklektizmus	secesia	raná moderna	funkcionalizmus	2. pol. 20. st.	21. st.
								✓

PAMIATKOVÉ HODNOTY

urbanistické	architektonické	historické	výtvarné	umelecko-remeselné	technické	iné	bez hodnôt

MIERA ZACHOVANIA PAMIATKOVÝCH HODNÔT

zachované	prevažne zachované	čiastočne zachované	výrazne zničené	rehabilitácia možná

POŽIADAVKY NA ZACHOVANIE A ÚPRAVY

parter	fasáda	strecha	hmota	výskum	oplotenie, dvor, zeleň
zachovať, jednotný systém označenia prevádzok	základná údržba, farebnosť fasády – svetlé odtiene bez výraznej chromatickosti	základná údržba	nenaďstavovať		

POZNÁMKA

Nerešpektuje chránený pohľad č. 8 zo Štefánikovej triedy na hrad a zástavbu mestskej pamiatkovej rezervácie.

FOTODOKUMENTÁCIA

pohľad na uličnú fasádu

SPRACOVALA: Ing. arch. Zuzana Holičková, KPÚ Nitra, 02/2015

MESTSKÁ PAMIATKOVÁ ZÓNA NITRA – EVIDENČNÝ LIST B 008

NEHNUTEĽNOSŤ REŠPEKTUJÚCA PAMIATKOVÉ HODNOTY ÚZEMIA

parcely č.: 319	ulica: Mostná ul.	orientačné číslo: 46
---------------------------	-----------------------------	--------------------------------

DRUH NEHNUTEĽNOSTI

d.meštiansky	dom bytový	dom rodinný	administr. b.	vila	banka	škola	kostol	fara	polyf. b.
									✓

PODLAŽNOSŤ

STRECHA

FUNKCIA

1. PP	1.NP	2.NP	3.NP	podkrovie	typ	krytina	funkcia		
			✓		sedlová	škridla	polyfunkcia		

PREVLÁDAJÚCI SLOH

barok	klasicizmus	historizmus	eklektizmus	secesia	raná moderna	funkcionalizmus	2. pol. 20. st.	21. st.
							✓	

PAMIATKOVÉ HODNOTY

urbanistické	architektonické	historické	výtvarné	umelecko-remeselné	technické	iné	bez hodnôt

MIERA ZACHOVANIA PAMIATKOVÝCH HODNÔT

zachované	prevažne zachované	čiastočne zachované	výrazne zničené	rehabilitácia možná

POŽIADAVKY NA ZACHOVANIE A ÚPRAVY

parter	fasáda	strecha	hmota	výskum	oplotenie, dvor, zeleň
zachovať, jednotný systém označenia prevádzok (prípustné len v parteri)	základná údržba, farebnosť - svetlé prírodné odtiene bez výraznej chromatickosti	základná údržba	nenadstavovať, výška a šírka dvorového kridla nesmie presiahnuť výšku a šírku uličného	podľa rozhodnutia KPÚ	

POZNÁMKA

FOTODOKUMENTÁCIA



pohľad na uličnú fasádu

SPRACOVALA: Ing. arch. Zuzana Holičková, KPÚ Nitra, 02/2015

NEHNUTEĽNOSŤ REŠPEKTUJÚCA PAMIATKOVÉ HODNOTY ÚZEMIA

parcela č.: 318	ulica: Mostná ul.	orientačné číslo: 44
---------------------------	-----------------------------	--------------------------------

DRUH NEHNUTEĽNOSTI

d.meštiansky	dom bytový	dom rodinný	administr. b.	vila	banka	škola	kostol	fara	iné
✓									

PODLAŽNOSŤ**STRECHA****FUNKCIA**

1. PP	1.NP	2.NP	3.NP	podkrovie	typ	krytina	obchod, služby		
	✓				sedlová	pálená škridla			

PREVLÁDAJÚCI SLOH

barok	klasicizmus	historizmus	eklektizmus	secesia	raná moderna	funkcionalizmus	2. pol. 20. st.	21. st.
		✓						

PAMIATKOVÉ HODNOTY

urbanistické	architektonické	historické	výtvarné	umelecko-remeselné	technické	iné	bez hodnôt
✓				✓			

MIERA ZACHOVANIA PAMIATKOVÝCH HODNÔT

zachované	prevažne zachované	čistočne zachované	výrazne zničené	rehabilitácia možná
		✓		✓

POŽIADAVKY NA ZACHOVANIE A ÚPRAVY

parter	fasáda	strecha	hmota	výskum	oplotenie, dvor, zeleň
zachovať, rehabilitácia architektonického výrazu, zjednotenie výkladcov, kontextuálny novotvar resp. analogická rekonštrukcia pôvodnej dvojkřídlovej brány, jednotný systém označenia prevádzok	základná údržba, farebnosť podľa zistenej pôvodnej, resp. svetlé prírodnej odtiene bez výraznej chromatickosti, sokel upraviť hladkou omietkou, materiál výplní otvorov - drevo	základná údržba, zachovať tvar, typ, výšku hrebeňa, sklony strešných rovín, vetracie vikiere, krytina – pálená maloformátová škridla prírodnej tehlovočervenej farebnosti	zachovať, výška a šírka dvorového kídla nesmie presiahnuť výšku a šírku uličného	architektonicko- historický výskum, resp. podľa rozhodnutia KPÚ, preverenie pôvodnej farebnosti	dvor a prejazd zachovať

POZNÁMKA**FOTODOKUMENTÁCIA**

pohľad na uličnú fasádu

MESTSKÁ PAMIATKOVÁ ZÓNA NITRA – EVIDENČNÝ LIST B 010

NEHNUTEĽNOSŤ NEREŠPEKTUJÚCA PAMIATKOVÉ HODNOTY ÚZEMIA

parcela č.: 1582/1	ulica: Svätoplukovo námestie	orientačné číslo: 4
------------------------------	--	-------------------------------

DRUH NEHNUTEĽNOSTI

d.meštiansky	dom bytový	dom rodinný	administr. b.	vila	banka	škola	kostol	fara	divadlo
									✓

PODLAŽNOSŤ

1. PP	1.NP	2.NP	3.NP	podkrovie	typ	krytina	FUNKCIA		
		✓			<i>plochá</i>		<i>kultúra</i>		

PREVLÁDAJÚCI SLOH

barok	klasicizmus	historizmus	eklektizmus	secesia	raná moderna	funkcionalizmus	2. pol. 20. st.	21. st.
							✓	

PAMIATKOVÉ HODNOTY

urbanistické	architektonické	historické	výtvarné	umelecko-remeselné	technické	iné	bez hodnôt
							✓

MIERA ZACHOVANIA PAMIATKOVÝCH HODNÔT

zachované	prevažne zachované	čiastočne zachované	výrazne zničené	rehabilitácia možná

POŽIADAVKY NA ZACHOVANIE A ÚPRAVY

parter	fasáda	strecha	hmota	výskum	oplotenie, dvor, zeleň
	<i>základná údržba</i>	<i>základná údržba</i>	<i>nenadstavovať</i>		<i>oplotenie, predzáhradku a dvor zachovať</i>

POZNÁMKA

neskorá moderna, postmoderna
autori projektu: J. Hlavica, M. Žitňanský a Š. Rosincová (Projektový ústav kultúry v Bratislave), 1981
realizácia: 1982 – 1992
umelecká výzdoba interiéru: T. Bártfay (plastický reliéf Andreja Bagara vo vstupnej hale), J. Marth (foyer - ústredná kompozícia), M. Prešnajder (opona s veľkomoravským výjavom so Svätoplukom), K. Šujanová (nástená textilná kompozícia)
kapacita: činoherná sála 600 miest, štúdio 150 miest

FOTODOKUMENTÁCIA



pohľad na uličnú fasádu

SPRACOVALA: Ing. arch. Zuzana Holičková, KPÚ Nitra, 02/2015