

*Modra suis contenta bonis, sub palmito floret,  
Ex dulci vitam, vite subinde trahens.*



*Hic igitur dulcem, quæras sub palmito vitam  
Cui virtus viti juncta, quisque placet.*



1

2

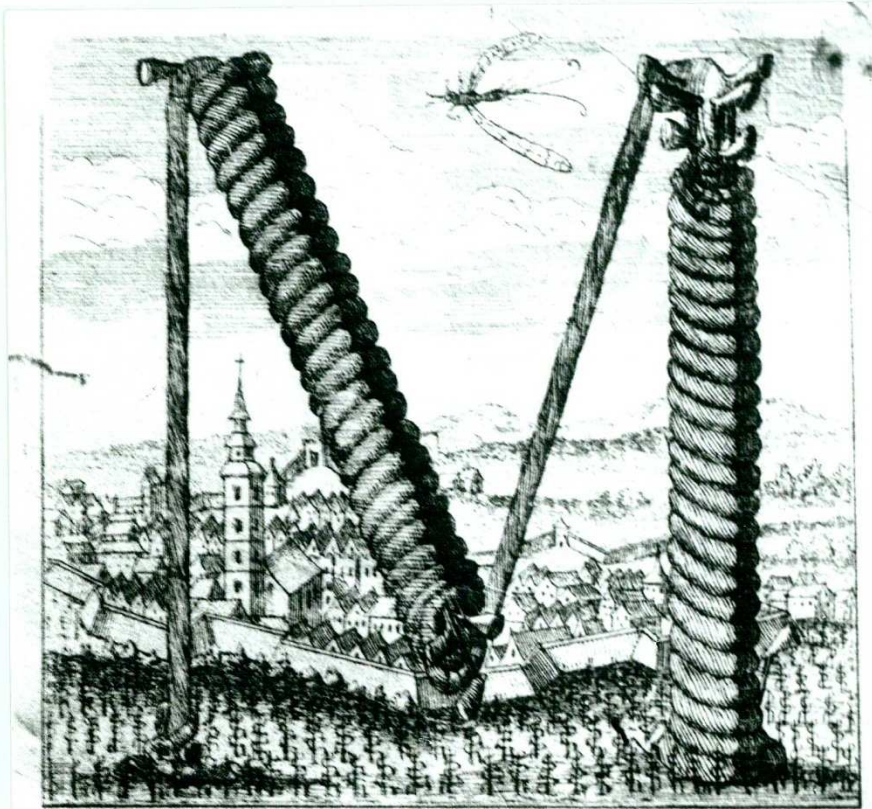
Medirytina a lept A. Kaltschmieda podľa kresby S. Mikovinyho.

Latinský text vo voľnom básnickom preklade:

Modra spokojná s imaním svojím,  
pod vínnou révou rozkvitá,  
tu život sladký, anjelskosť vína  
i pokoj cudný zväbí ťa.



itam  
acet.



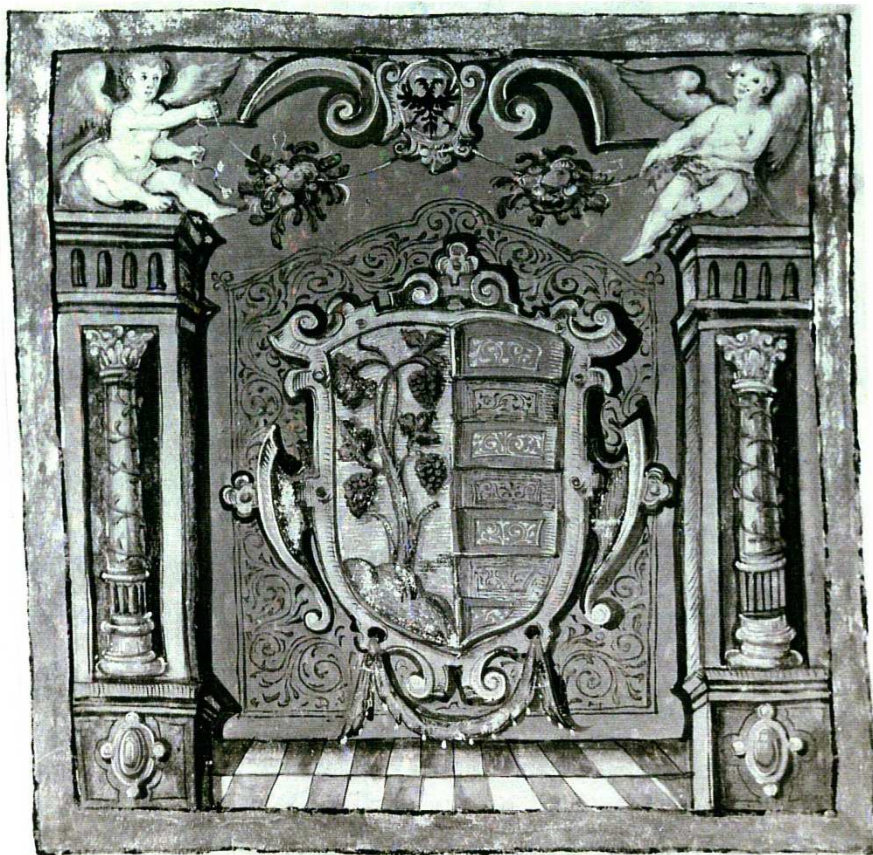
Iniciálka M s vyobrazením dávnej Modry.

Slavny slovenský učenec Matej Bel a historik Ján Schwandtner zostavili roku 1746—8 tri mohutné folianty najdôležitejších latinských prameňov k dejepisu Uhorska pod názvom „Scriptores“ (Spisovatelia). Toto vynikajúce dielo, vydané na radom viedenského kníhkupca, vytlačené bolo v Lipsku s mimoriadnou starostlivosťou o typografické vystrojenie. Jeho druhý sväzok, ktorý vyšiel roku 1746, má medzi hojnými iniciálkami aj umelecky štylizované písmená s kresleným pozadím viacerých slovenských hradov a miest. Tak na 558. strane je tu iniciálka M k začiatočnému slovu v texte: Mária, s nákrešom mesta Modry na pozadi.







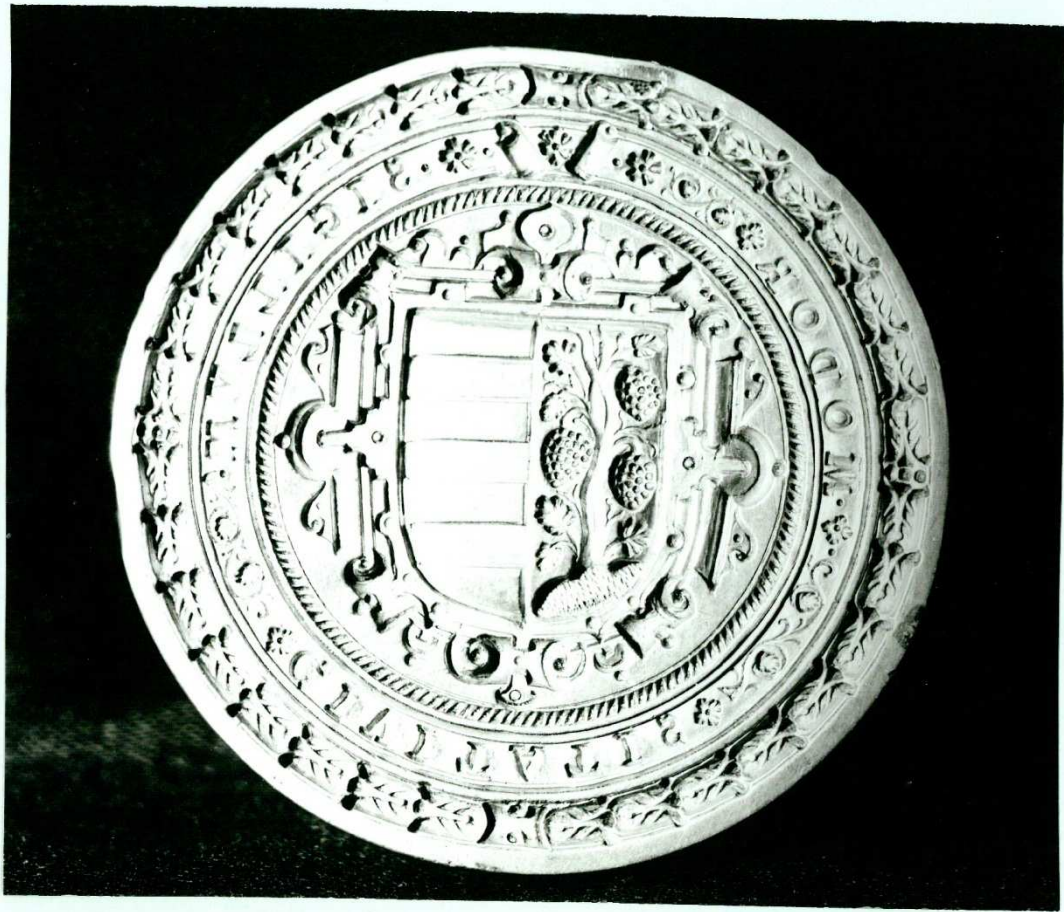


6

### Erb mesta Modry

Štiepený štít vychádza zo stredovekého pečatného symbolu pochádzajúceho zo 14. stor., predstavujúceho vinič. Erb v sebe spája tradičný mestský symbol na pravej zlatej polovici - zelený vinič s tromi strapcami hrozna, so symbolikou uhorského štátneho znaku na ľavej polovici erbu - šesť rás červeno - strieborne členenou plochou.







# Bergordnung

Herzog Friedrich Stadt Proder und Ingeren,  
welche Anno 1004 den 18. Monathstag Martij von Einen  
Heren Wolwaisen Rath, uorgenommen, revidiret, corrigiret,  
uindt approbiret, worden. Die in denenn uol-  
genden Articulis zuuernehmen,  
uindt zuerlehen.







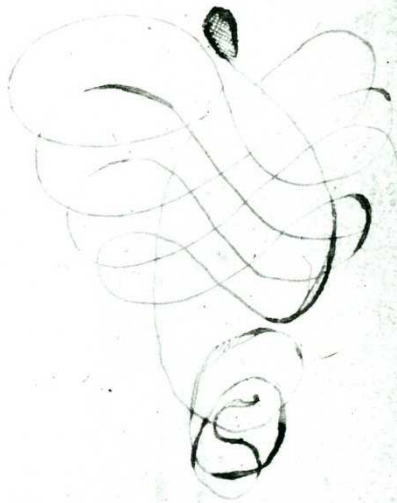
276  
Szechowski Boradet a. Mz.

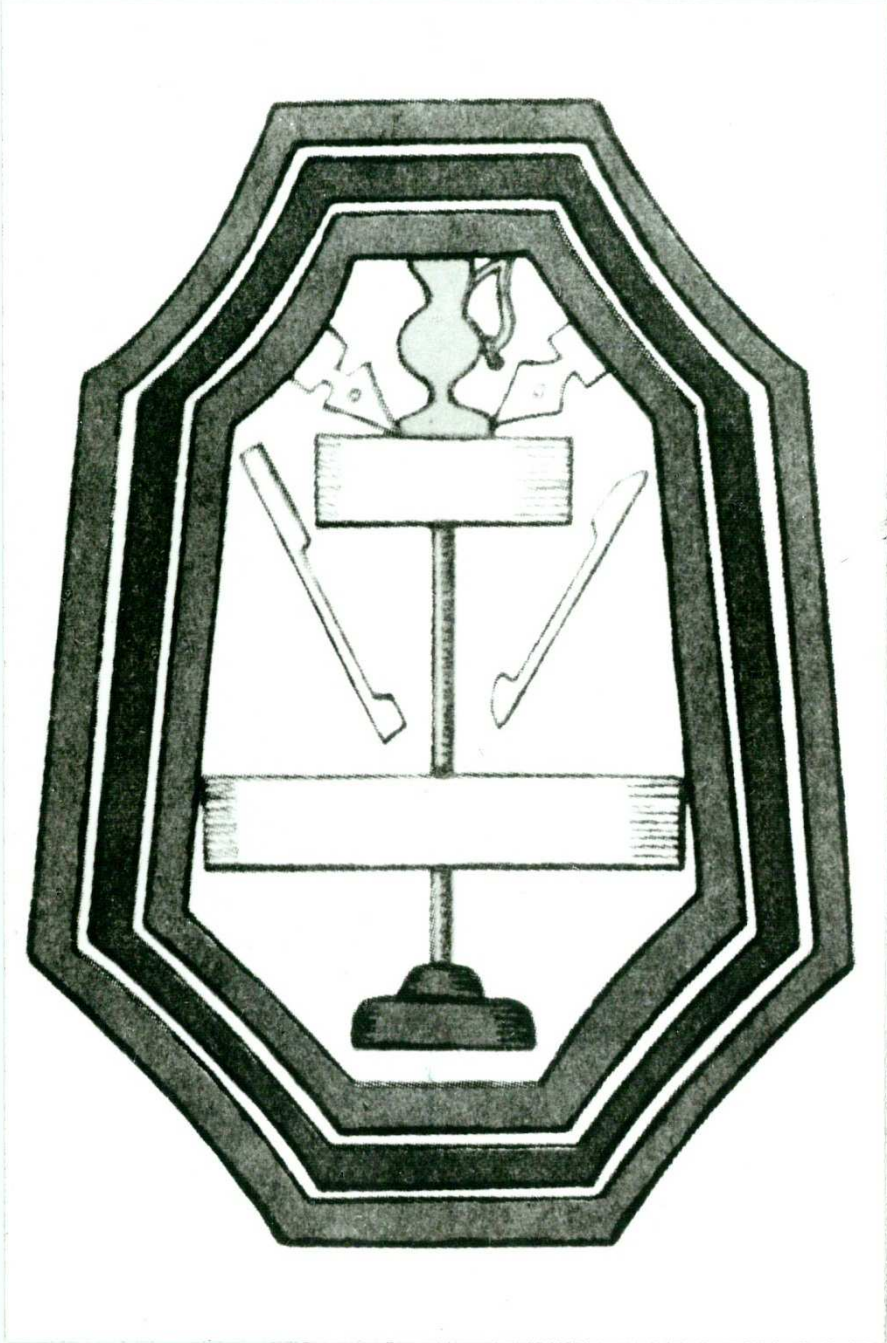
ticule pro Boctiwi Szech. Sren.

ca. 1642, Praloro. f. 60. M. 16. 16.

MODOR.

ANNO 1642

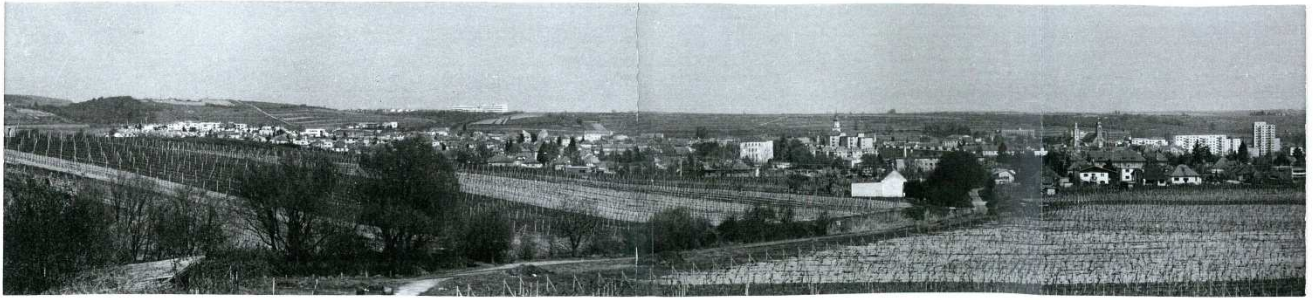








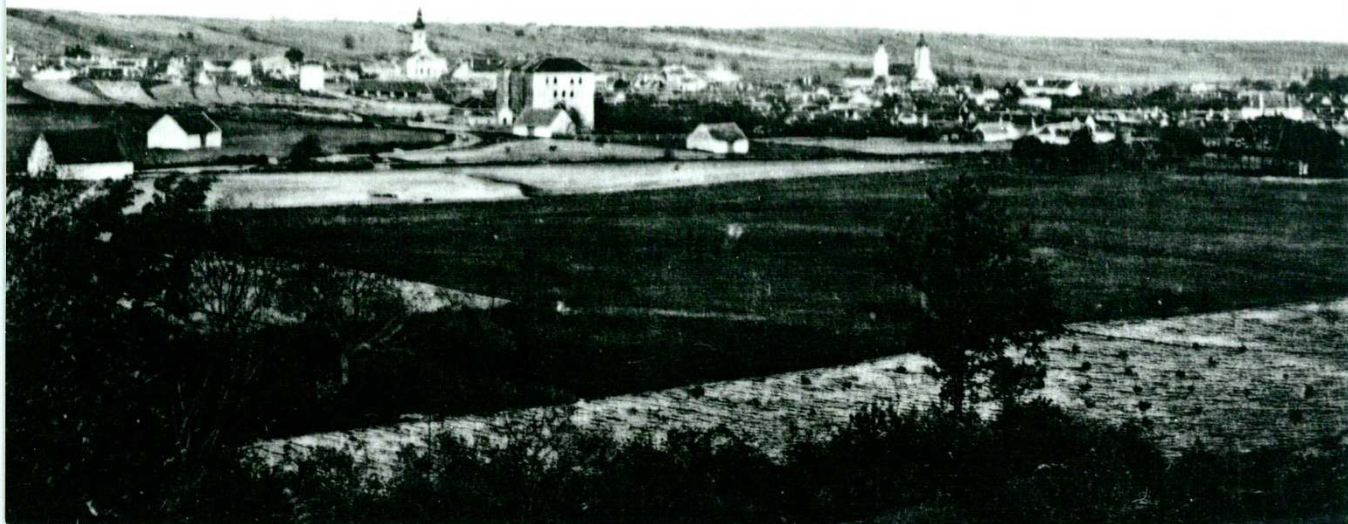
12



13



MODRA. - Celkový pohľad.  
Gesamtansicht.



14

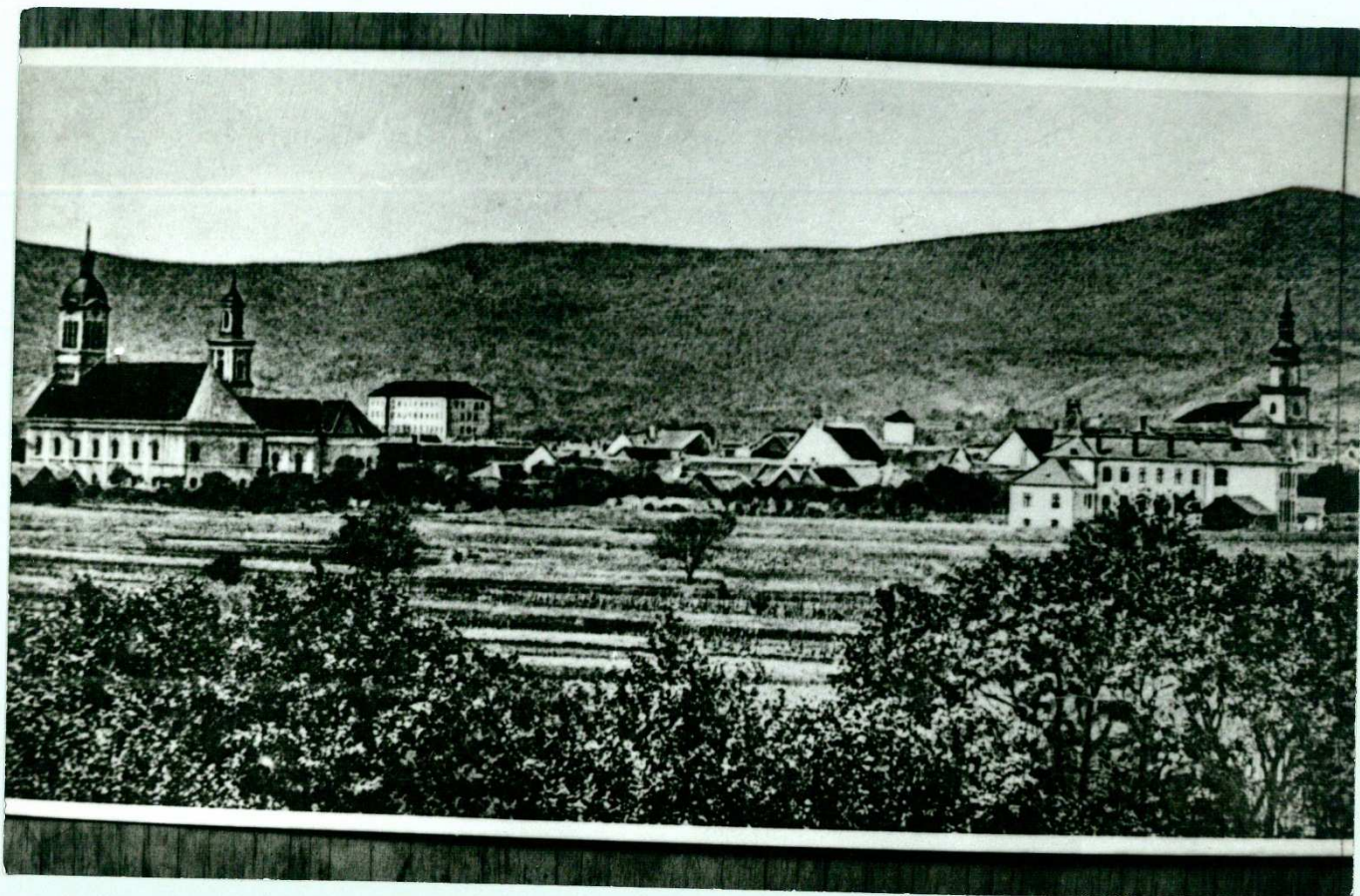
15











17  
18







































29

30







31

32











34

35







36

37







38

39





