

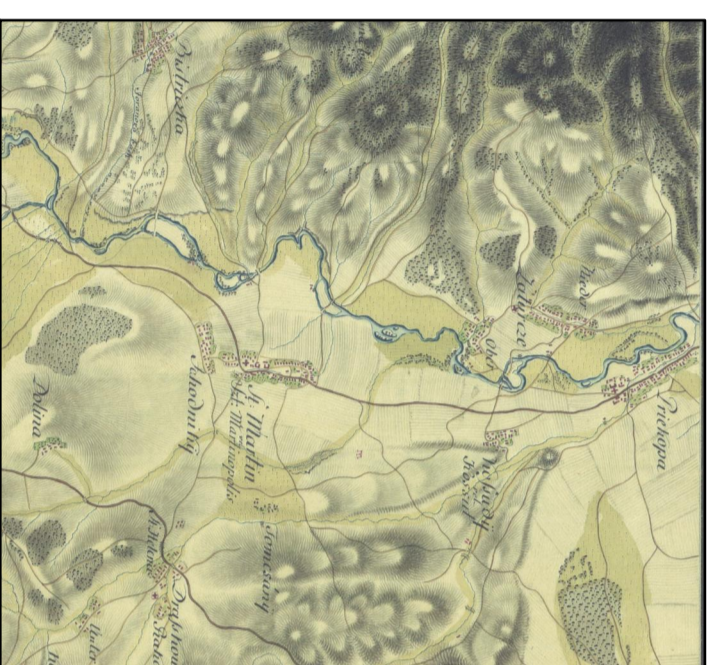
HISTORICKÁ MAPA, MARTIN - 1782



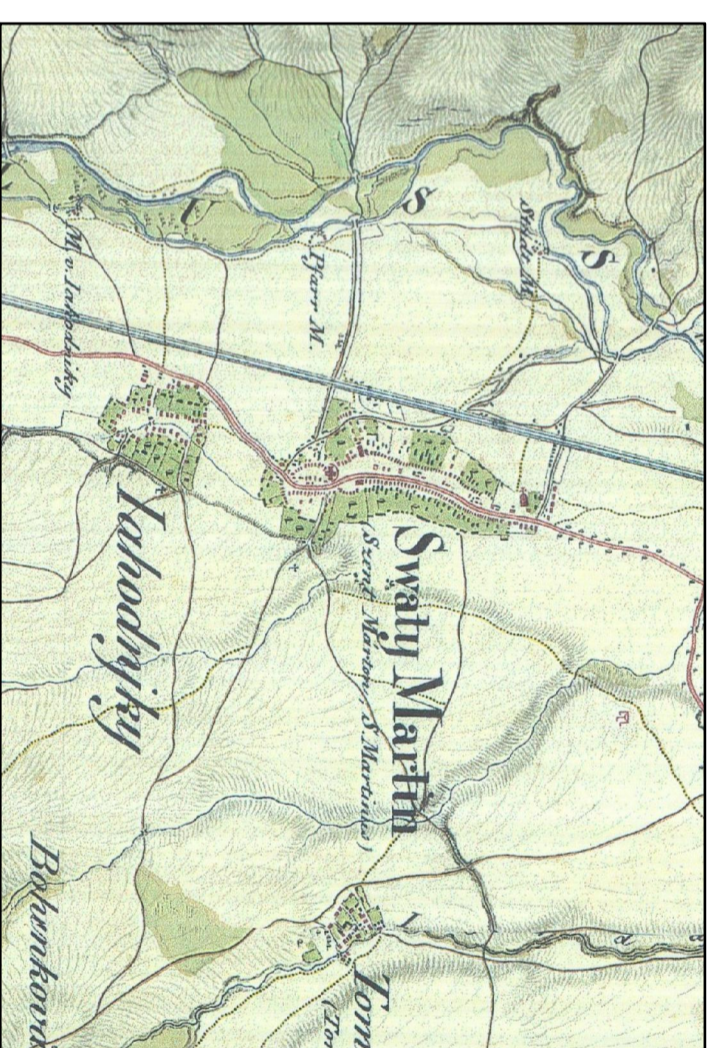
HISTORICKÁ MAPA, MARTIN - 1881



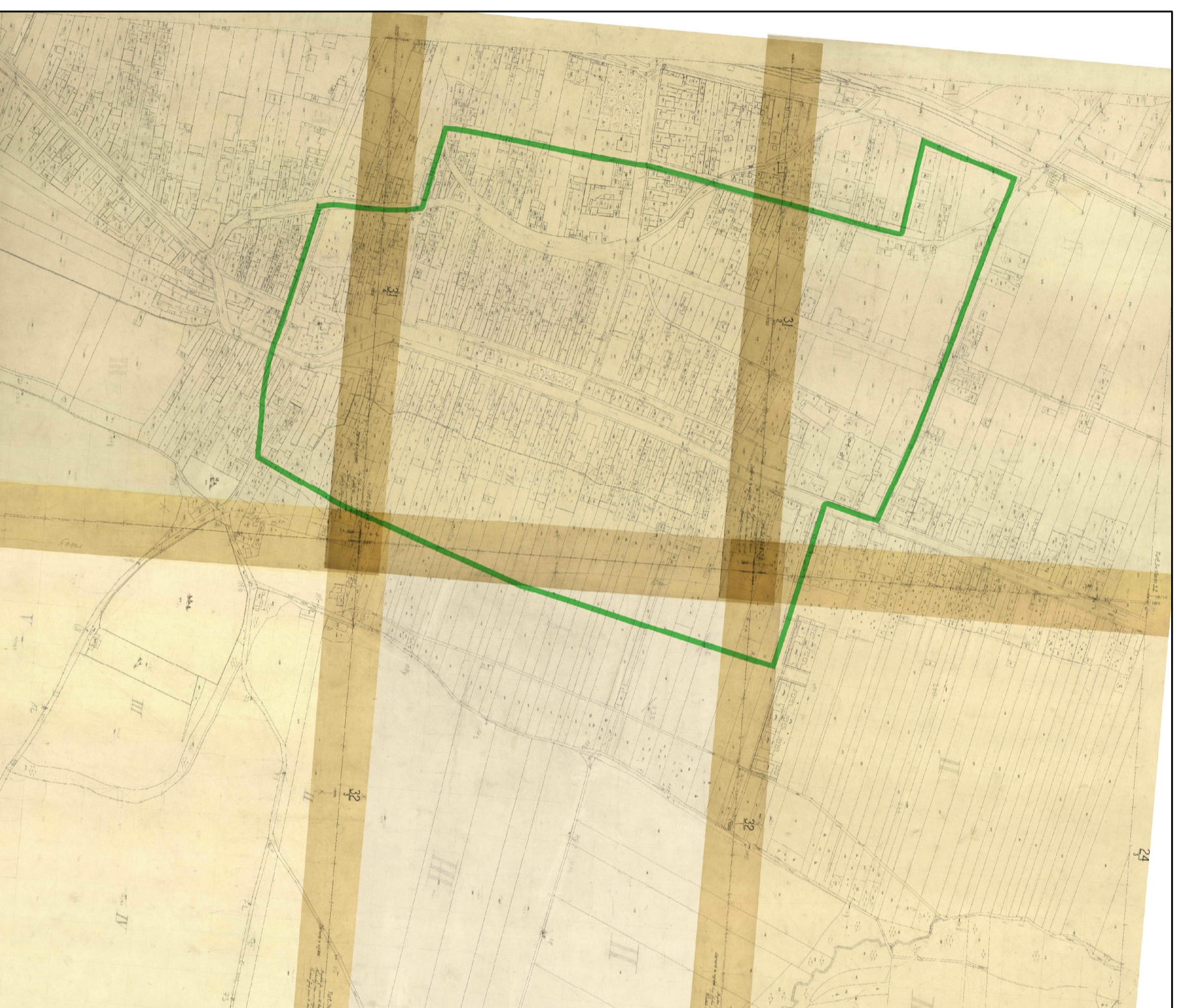
HISTORICKÁ MAPA, MARTIN - 1782 ŠIRŠIE OKOLIE, DNES SÚČASŤ MARTINA



HISTORICKÁ MAPA, MARTIN - 1845



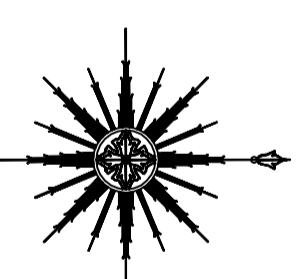
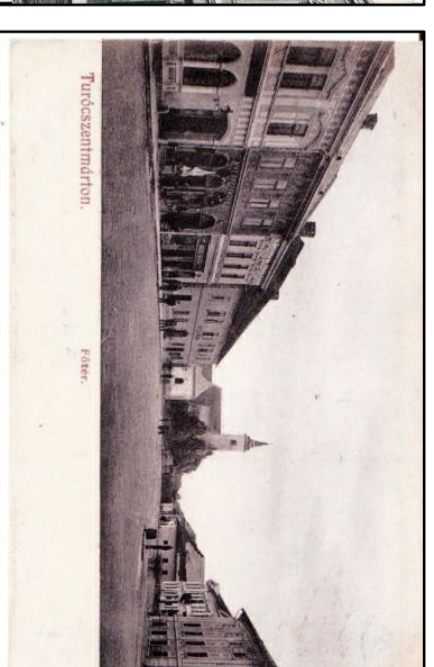
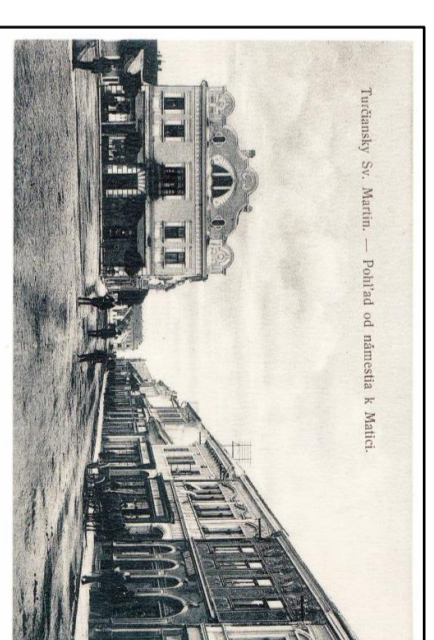
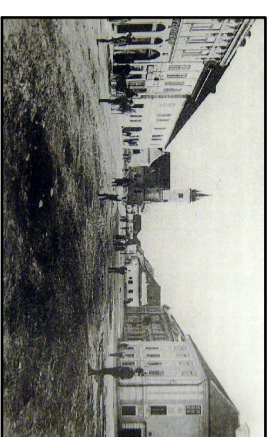
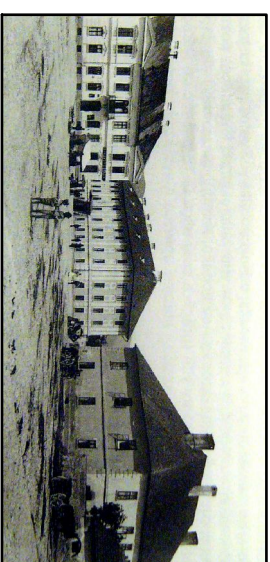
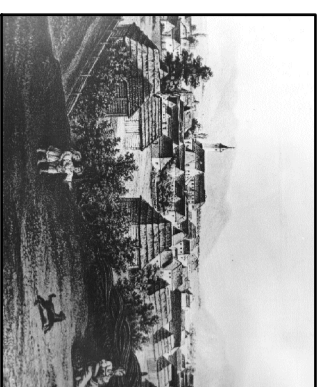
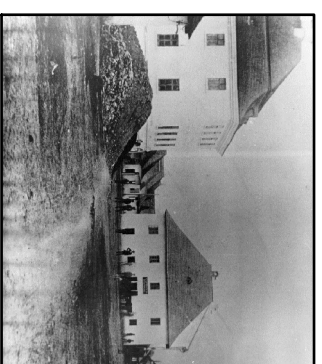
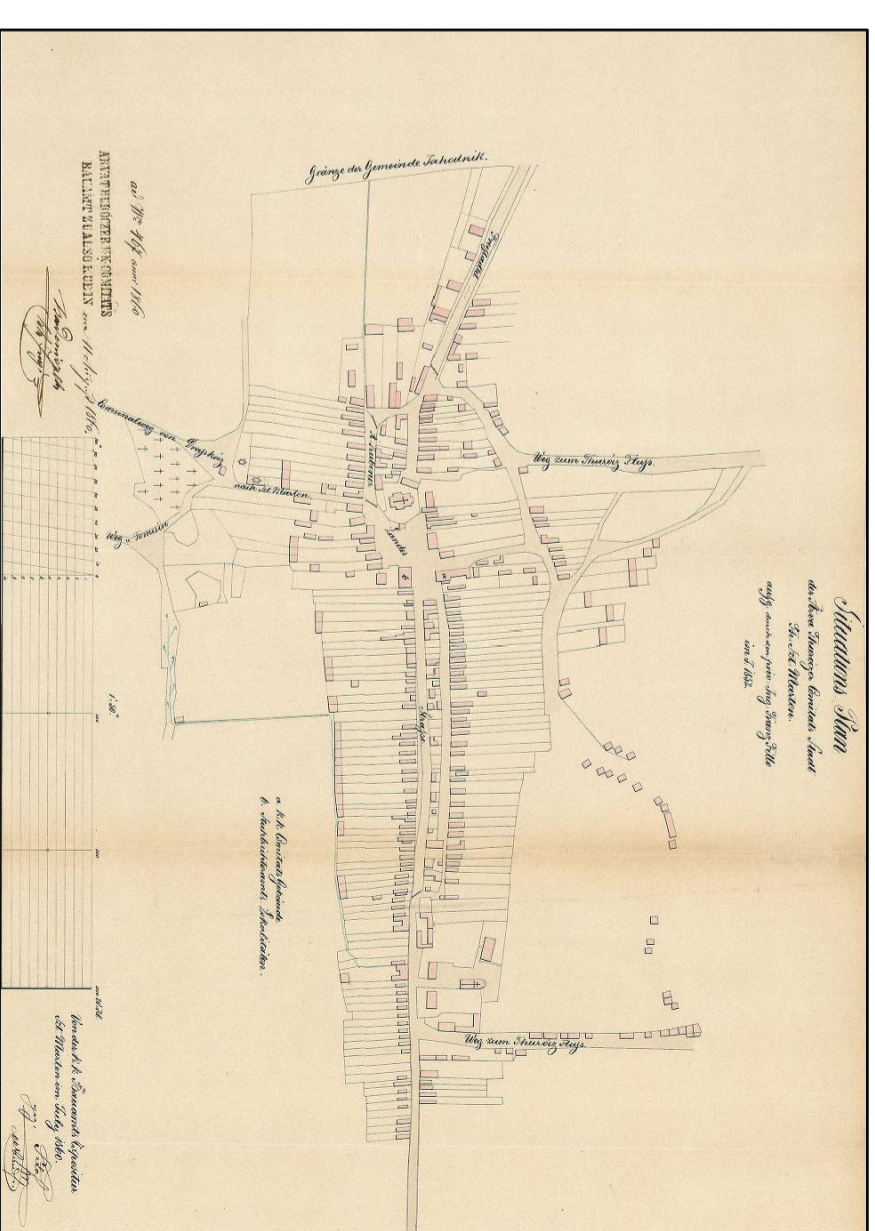
KATASTRÁLNA MAPA, MARTIN - ROK 1912



LETECKÁ FOTOGRAMETRIA HISTORICKÉHO CENTRA MESTA MARTIN Z 50. ROKOV 20. STOROČIA



KATASTRÁLNA MAPA, MARTIN - ROK 1860



KRAJSKÝ PAMÁTKOVÝ ÚRAD ŽILNA ING. M. LOŠ D. D. Š. CSc. - riaditeľ KRAJSKÝ PAMÁTKOVÝ ÚRAD ŽILNA, PRACOVISKO MARTIN KE ROKU IV. ANNYVIEČA - zodpovedný riaditeľ		HISTORICKÉ MAPY MARTINA KRAJSKÝ PAMÁTKOVÝ ÚRAD ŽILNA PRACOVISKO MARTIN	
Akcia Vyhres Spolupracovník Grafická časť Štandard dň m rok	ZÁSADY UDRŽANIA PAMÁTKOVÉHO OBTĚRA - PAMÁTKOVÉ ZNAMY MESTA MARTINA HISTORICKÉ MAPY MARTINA ING. ARCH. MILAN MARČEK, PRF. - JANA SLAMENOVÁ, MGR. ADELA BAŘTOVSKÁ ING. BOGUSLAVA ŠICHOVÁ, ING. ARCH. KAREL DUBAN, ADELA BAŘTOVSKÁ ING. ARCH. KAREL DUBAN	číslo práce číslo vyhresu	6.