

EVIDENČNÉ LISTY OBJEKTOV

Ktoré nie sú v pamiatkovom území rušivé

PAMIATKOVÁ ZÓNA - LUČENEC - EVIDENČNÝ LIST - 2005/1

ADRESA	Vajanského/	PARCELNÉ ČÍSLO	1643
--------	-------------	----------------	------

ROZBOR PAMIATKOVÝCH HODNÔT

NKP/ČÍSLO ÚZPF	NAVRHOVANÝ OBJEKT	VYTIPOVANÝ OBJEKT	DOTVÁRAJÚCI OBJEKT	NERUŠIVÝ OBJEKT	RUŠIVÝ OBJEKT
				•	

STAVEBNO - TECHNICKÝ STAV OBJEKTU

DOBRÝ	VYHOVUJÚCI	PO OBNOVE	V OBNOVE	NARUŠENÝ	DEZOLÁTNÝ
	•				

SLOHOVÁ ANALÝZA

GOTIKA	BAROK	HISTORIZUJÚCI SLOH	EKLEKTICIZMUS	SECESIA	FUNKCIONALIZMUS	50-90 ROKY 20. STOR.	90 ROKY-SÚČASNOSŤ
			•				

HODNOTY OBJEKTU

URBANISTICKÉ	ARCHITEKTONICKÉ	UMELECKO - REMESELNÉ	HISTORICKÉ	TECHNICKÉ
•	•			

PODLAŽNOSŤ / MATERIÁL MK-MUROVANÝ Z KAMEŇA, MT-MUROVANÝ Z TEHÁL, ŽB-ŽELEZOBETÓNOVÝ, K-KOMBINOVANÝ, KROV/PL-POZ. PLECH, KKP-KUSOVÁ KRYTINA PÁLENA, KKA-KUSOVÁ KRYTINA ASFALTOVÁ, KKB-KUSOVÁ KRYTINA BETÓNOVÁ, AC-AZBESTOCEMENT. KR.

1. P. P.	1. N. P.	2. N. P.	3. N. P.	KROV
/	•/MT	/	/	•/PL

OBJEKTOVÁ SKLADBA

DOM MEŠTIANSKY	DOM RODINNÝ	KOSTOL	FARA	VILA	BANKA	ŠKOLA	INÉ
•							

ODPORÚČANÉ ÚPRAVY OBJEKTU

P - PARTER	F - FASÁDA	S - STRECHA	± 1 - PODLAŽNOSŤ	DVOR
		•		

POZNÁMKA

FOTODOKUMENTÁCIA



PAMIATKOVÁ ZÓNA - LUČENEC - EVIDENČNÝ LIST - 2005/2

ADRESA	Dr. Herza/	PARCELNÉ ČÍSLO	1652/1
--------	------------	----------------	--------

ROZBOR PAMIATKOVÝCH HODNÔT

NKP/ČÍSLO ÚZPF	NAVRHOVANÝ OBJEKT	VYTIPOVANÝ OBJEKT	DOTVÁRAJÚCI OBJEKT	NERUŠIVÝ OBJEKT	RUŠIVÝ OBJEKT
				•	

STAVEBNO - TECHNICKÝ STAV OBJEKTU

DOBRY	VYHOVUJÚCI	PO OBNOVE	V OBNOVE	NARUŠENÝ	DEZOLÁTNÝ
	•				

SLOHOVÁ ANALÝZA

GOTIKA	BAROK	HISTORIZUJÚCI SLOH	EKLEKTICIZMUS	SECESIA	FUNKCIONALIZMUS	50-90 ROKY 20. STOR.	90 ROKY-SÚČASNOSŤ
			•			•	

HODNOTY OBJEKTU

URBANISTICKÉ	ARCHITEKTONICKÉ	UMELECKO - REMESELNÉ	HISTORICKÉ	TECHNICKÉ
•				

PODLAŽNOSŤ / MATERIÁL MK-MUROVANÝ Z KAMEŇA, MT-MUROVANÝ Z TEHÁL, ŽB-ŽELEZOBETÓNOVÝ, K-KOMBINOVANÝ, KROV/PL-POZ. PLECH, KKP-KUSOVÁ KRYTINA PÁLENA, KKA-KUSOVÁ KRYTINA ASFALTOVÁ, KKB-KUSOVÁ KRYTINA BETÓNOVÁ, AC-AZBESTOCEMENT. KR.

1. P. P.	1. N. P.	2. N. P.	3. N. P.	KROV
/	•/MT	/	/	•/PL

OBJEKTOVÁ SKLADBA

DOM MEŠTIANSKY	DOM RODINNÝ	KOSTOL	FARA	VILA	BANKA	ŠKOLA	INÉ
	•						

ODPORÚČANÉ ÚPRAVY OBJEKTU

P - PARTER	F - FASÁDA	S - STRECHA	± 1 - PODLAŽNOSŤ	DVOR
	•	•		

POZNÁMKA

FOTODOKUMENTÁCIA



PAMIATKOVÁ ZÓNA - LUČENEC - EVIDENČNÝ LIST - 2005/3

ADRESA	Vajanského/	PARCELNÉ ČÍSLO	1652/2
--------	-------------	----------------	--------

ROZBOR PAMIATKOVÝCH HODNÔT

NKP/ČÍSLO ÚZPF	NAVRHOVANÝ OBJEKT	VYTIPOVANÝ OBJEKT	DOTVÁRAJÚCI OBJEKT	NERUŠIVÝ OBJEKT	RUŠIVÝ OBJEKT
				•	

STAVEBNO - TECHNICKÝ STAV OBJEKTU

DOBRÝ	VYHOVUJÚCI	PO OBNOVE	V OBNOVE	NARUŠENÝ	DEZOLÁTNÝ
		•			

SLOHOVÁ ANALÝZA

GOTIKA	BAROK	HISTORIZUJÚCI SLOH	EKLEKTICIZMUS	SECESIA	FUNKCIONALIZMUS	50-90 ROKY 20. STOR.	90 ROKY-SÚČASNOSŤ
			•			•	

HODNOTY OBJEKTU

URBANISTICKÉ	ARCHITEKTONICKÉ	UMELECKO - REMESELNÉ	HISTORICKÉ	TECHNICKÉ
•	•			

PODLAŽNOSŤ / MATERIÁL MK-MUROVANÝ Z KAMEŇA, MT-MUROVANÝ Z TEHÁL, ŽB-ŽELEZOBETONOVÝ, K-KOMBINOVANÝ, KROV/PL-POZ. PLECH, KKP-KUSOVÁ KRYTINA PÁLENA, KKA-KUSOVÁ KRYTINA ASFALTOVÁ, KKB-KUSOVÁ KRYTINA BETÓNOVÁ, AC-AZBESTOCEMENT. KR.

1. P. P.	1. N. P.	2. N. P.	3. N. P.	KROV
/	•/MT	/	/	•/PL

OBJEKTOVÁ SKLADBA

DOM MEŠTIANSKY	DOM RODINNÝ	KOSTOL	FARA	VILA	BANKA	ŠKOLA	INÉ
•							

ODPORÚČANÉ ÚPRAVY OBJEKTU

P - PARTER	F - FASÁDA	S - STRECHA	± 1 - PODLAŽNOSŤ	DVOR
		•		

POZNÁMKA

FOTODOKUMENTÁCIA



PAMIATKOVÁ ZÓNA - LUČENEC - EVIDENČNÝ LIST - 2005/4

ADRESA

Begova/

PARCELNÉ ČÍSLO

98

ROZBOR PAMIATKOVÝCH HODNÔT

NKP/ČÍSLO
ÚZPF

NAVRHOVANÝ OBJEKT

VYTIPOVANÝ
OBJEKT

DOTVÁRAJÚCI
OBJEKT

NERUŠIVÝ
OBJEKT

RUŠIVÝ OBJEKT

•

STAVEBNO - TECHNICKÝ STAV OBJEKTU

DOBRY

VYHOVUJÚCI

PO OBNOVE

V OBNOVE

NARUŠENÝ

DEZOLÁTNÝ

•

SLOHOVÁ ANALÝZA

GOTIKA

BAROK

HISTORIZUJÚCI
SLOH

EKLEKTICIZMUS

SECESIA

FUNKCIONALIZMUS

50-90 ROKY 20.
STOR.

90 ROKY-SÚČASNOSŤ

•

•

HODNOTY OBJEKTU

URBANISTICKÉ

ARCHITEKTONICKÉ

UMELECKO -
REMESELNÉ

HISTORICKÉ

TECHNICKÉ

•

PODLAŽNOSŤ / MATERIÁL

MK-MUROVANÝ Z KAMEŇA, MT-MUROVANÝ Z TEHÁL, ŽB-ŽELEZOBETONOVÝ, K-KOMBINOVANÝ, KROV/PL-POZ. PLECH, KKP-KUSOVÁ KRYTINA PÁLENA, KKA-KUSOVÁ KRYTINA ASFALTOVÁ, KKB-KUSOVÁ KRYTINA BETÓNOVÁ, AC-AZBESTOCEMENT. KR.

1. P. P.

1. N. P.

2. N. P.

3. N. P.

KROV

/

•/MT

/

/

•/KKP

OBJEKTOVÁ SKLADBA

DOM
MEŠTIANSKY

DOM RODINNÝ

KOSTOL

FARA

VILA

BANKA

ŠKOLA

INÉ

•

ODPORÚČANÉ ÚPRAVY OBJEKTU

P - PARTER

F - FASÁDA

S - STRECHA

± 1 -
PODLAŽNOSŤ

DVOR

•

POZNÁMKA

FOTODOKUMENTÁCIA



PAMIATKOVÁ ZÓNA - LUČENEC - EVIDENČNÝ LIST - 2005/5

ADRESA

Komenského/

PARCELNÉ ČÍSLO

1675/1

ROZBOR PAMIATKOVÝCH HODNÔT

NKP/ČÍSLO
ÚZPF

NAVRHOVANÝ OBJEKT

VYTIPOVANÝ
OBJEKT

DOTVÁRAJÚCI
OBJEKT

NERUŠIVÝ
OBJEKT

RUŠIVÝ OBJEKT

STAVEBNO - TECHNICKÝ STAV OBJEKTU

DOBÝ

VYHOVUJÚCI

PO OBNOVE

V OBNOVE

NARUŠENÝ

DEZOLÁTNÝ

SLOHOVÁ ANALÝZA

GOTIKA	BAROK	HISTORIZUJÚCI SLOH	EKLEKTICIZMUS	SECESIA	FUNKCIONALIZMUS	50-90 ROKY 20. STOR.	90 ROKY-SÚČASNOŠŤ
					•		

HODNOTY OBJEKTU

URBANISTICKÉ

ARCHITEKTONICKÉ

UMELECKO -
REMESELNÉ

HISTORICKÉ

TECHNICKÉ

•

•

•

PODLAŽNOSŤ / MATERIÁL MK-MUROVANÝ Z KAMEŇA, MT-MUROVANÝ Z TEHÁL, ŽB-ŽELEZOBETÓNOVÝ, K-KOMBINOVANÝ, KROV/PL-POZ. PLECH, KKP-KUSOVÁ KRYTINA PÁLENA, KKA-KUSOVÁ KRYTINA ASFALTOVÁ, KKB-KUSOVÁ KRYTINA BETÓNOVÁ, AC-AZBESTOCEMENT. KR.

1. P. P.

1. N. P.

2. N. P.

3. N. P.

KROV

/

•/MT

•/MT

•/MT

•/PL

OBJEKTOVÁ SKLADBA

DOM
MEŠTIANSKY

DOM RODINNÝ

KOSTOL

FARA

VILA

BANKA

ŠKOLA

INÉ

ADMIN. BUDOVA

ODPORÚČANÉ ÚPRAVY OBJEKTU

P - PARTER

F - FASÁDA

S - STRECHA

± 1 -
PODLAŽNOSŤ

DVOR

•

POZNÁMKA

FOTODOKUMENTÁCIA



PAMIATKOVÁ ZÓNA - LUČENEC - EVIDENČNÝ LIST - 2005/6

ADRESA	Komenského/	PARCELNÉ ČÍSLO	1675/13
--------	-------------	----------------	---------

ROZBOR PAMIATKOVÝCH HODNÔT

NKP/ČÍSLO ÚZPF	NAVRHOVANÝ OBJEKT	VYTIPOVANÝ OBJEKT	DOTVÁRAJÚCI OBJEKT	NERUŠIVÝ OBJEKT	RUŠIVÝ OBJEKT
				•	

STAVEBNO - TECHNICKÝ STAV OBJEKTU

DOBRY	VYHOVUJÚCI	PO OBNOVE	V OBNOVE	NARUŠENÝ	DEZOLÁTNÝ
	•				

SLOHOVÁ ANALÝZA

GOTIKA	BAROK	HISTORIZUJÚCI SLOH	EKLEKTICIZMUS	SECESIA	FUNKCIONALIZMUS	50-90 ROKY 20. STOR.	90 ROKY-SÚČASNOSŤ
						•	

HODNOTY OBJEKTU

URBANISTICKÉ	ARCHITEKTONICKÉ	UMELECKO - REMESELNÉ	HISTORICKÉ	TECHNICKÉ

PODLAŽNOSŤ / MATERIÁL MK-MUROVANÝ Z KAMEŇA, MT-MUROVANÝ Z TEHÁL, ŽB-ŽELEZOBETONOVÝ, K-KOMBINOVANÝ, KROV/PL-POZ. PLECH, KKP-KUSOVÁ KRYTINA PÁLENA, KKA-KUSOVÁ KRYTINA ASFALTOVÁ, KKB-KUSOVÁ KRYTINA BETÓNOVÁ, AC-AZBESTOCEMENT. KR.

1. P. P.	1. N. P.	2. N. P.	3. N. P.	KROV
•/MT	•/MT	•/MT	•/MT	•/PL

OBJEKTOVÁ SKLADBA

DOM MEŠTIANSKY	DOM RODINNÝ	KOSTOL	FARA	VILA	BANKA	ŠKOLA	INÉ
							OBYTNÝ DOM

ODPORÚČANÉ ÚPRAVY OBJEKTU

P - PARTER	F - FASÁDA	S - STRECHA	± 1 - PODLAŽNOSŤ	DVOR
	•	•		

POZNÁMKA

FOTODOKUMENTÁCIA



PAMIATKOVÁ ZÓNA - LUČENEC - EVIDENČNÝ LIST - 2005/7

ADRESA	T. G. Masaryka/	PARCELNÉ ČÍSLO	1689/1
--------	-----------------	----------------	--------

ROZBOR PAMIATKOVÝCH HODNÔT

NKP/ČÍSLO ÚZPF	NAVRHOVANÝ OBJEKT	VYTIPOVANÝ OBJEKT	DOTVÁRAJÚCI OBJEKT	NERUŠIVÝ OBJEKT	RUŠIVÝ OBJEKT
				•	

STAVEBNO - TECHNICKÝ STAV OBJEKTU

DOBRY	VYHOVUJÚCI	PO OBNOVE	V OBNOVE	NARUŠENÝ	DEZOLÁTNY
	•				

SLOHOVÁ ANALÝZA

GOTIKA	BAROK	HISTORIZUJÚCI SLOH	EKLEKTICIZMUS	SECESIA	FUNKCIONALIZMUS	50-90 ROKY 20. STOR.	90 ROKY-SÚČASNOSŤ
			•			•	

HODNOTY OBJEKTU

URBANISTICKÉ	ARCHITEKTONICKÉ	UMELECKO - REMESELNÉ	HISTORICKÉ	TECHNICKÉ
•				

PODLAŽNOSŤ / MATERIÁL MK-MUROVANÝ Z KAMEŇA, MT-MUROVANÝ Z TEHÁL, ŽB-ŽELEZOBETÓNOVÝ, K-KOMBINOVANÝ, KROV/PL-POZ. PLECH, KKP-KUSOVÁ KRYTINA PÁLENA, KKA-KUSOVÁ KRYTINA ASFALTOVÁ, KKB-KUSOVÁ KRYTINA BETÓNOVÁ, AC-AZBESTOCEMENT. KR.

1. P. P.	1. N. P.	2. N. P.	3. N. P.	KROV
/	•/MT	/	/	•/PL

OBJEKTOVÁ SKLADBA

DOM MEŠTIANSKY	DOM RODINNÝ	KOSTOL	FARA	VILA	BANKA	ŠKOLA	INÉ
•							

ODPORÚČANÉ ÚPRAVY OBJEKTU

P - PARTER	F - FASÁDA	S - STRECHA	± 1 - PODLAŽNOSŤ	DVOR
		•		

POZNÁMKA

FOTODOKUMENTÁCIA



PAMIATKOVÁ ZÓNA - LUČENEC - EVIDENČNÝ LIST - 2005/8

ADRESA	T. G. Masaryka/	PARCELNÉ ČÍSLO	1693/1
--------	-----------------	----------------	--------

ROZBOR PAMIATKOVÝCH HODNÔT

NKP/ČÍSLO ÚZPF	NAVRHOVANÝ OBJEKT	VYTIPOVANÝ OBJEKT	DOTVÁRAJÚCI OBJEKT	NERUŠIVÝ OBJEKT	RUŠIVÝ OBJEKT
				•	

STAVEBNO - TECHNICKÝ STAV OBJEKTU

DOBRÝ	VYHOVUJÚCI	PO OBNOVE	V OBNOVE	NARUŠENÝ	DEZOLÁTNÝ
		•			

SLOHOVÁ ANALÝZA

GOTIKA	BAROK	HISTORIZUJÚCI SLOH	EKLEKTICIZMUS	SECESIA	FUNKCIONALIZMUS	50-90 ROKY 20. STOR.	90 ROKY-SÚČASNOŠŤ
			•				•

HODNOTY OBJEKTU

URBANISTICKÉ	ARCHITEKTONICKÉ	UMELECKO - REMESELNÉ	HISTORICKÉ	TECHNICKÉ
•				

PODLAŽNOSŤ / MATERIÁL MK-MUROVANÝ Z KAMEŇA, MT-MUROVANÝ Z TEHÁL, ŽB-ŽELEZOBETÓNOVÝ, K-KOMBINOVANÝ, KROV/PL-POZ. PLECH, KKP-KUSOVÁ KRYTINA PÁLENA, KKA-KUSOVÁ KRYTINA ASFALTOVÁ, KKB-KUSOVÁ KRYTINA BETÓNOVÁ, AC-AZBESTOCEMENT. KR.

1. P. P.	1. N. P.	2. N. P.	3. N. P.	KROV
/	•/MT	/	/	•/KKP

OBJEKTOVÁ SKLADBA

DOM MEŠTIANSKY	DOM RODINNÝ	KOSTOL	FARA	VILA	BANKA	ŠKOLA	INÉ
•							

ODPORÚČANÉ ÚPRAVY OBJEKTU

P - PARTER	F - FASÁDA	S - STRECHA	± 1 - PODLAŽNOSŤ	DVOR

POZNÁMKA

FOTODOKUMENTÁCIA



PAMIATKOVÁ ZÓNA - LUČENEC - EVIDENČNÝ LIST - 2005/9

ADRESA	Komenského/	PARCELNÉ ČÍSLO	1699/2
--------	-------------	----------------	--------

ROZBOR PAMIATKOVÝCH HODNÔT

NKP/ČÍSLO ÚZPF	NAVRHOVANÝ OBJEKT	VYTIPOVANÝ OBJEKT	DOTVÁRAJÚCI OBJEKT	NERUŠIVÝ OBJEKT	RUŠIVÝ OBJEKT
				•	

STAVEBNO - TECHNICKÝ STAV OBJEKTU

DOBRY	VYHOVUJÚCI	PO OBNOVE	V OBNOVE	NARUŠENÝ	DEZOLÁTNÝ
	•				

SLOHOVÁ ANALÝZA

GOTIKA	BAROK	HISTORIZUJÚCI SLOH	EKLEKTICIZMUS	SECESIA	FUNKCIONALIZMUS	50-90 ROKY 20. STOR.	90 ROKY-SÚČASNOSŤ
						•	

HODNOTY OBJEKTU

URBANISTICKÉ	ARCHITEKTONICKÉ	UMELECKO - REMESELNÉ	HISTORICKÉ	TECHNICKÉ

PODLAŽNOSŤ / MATERIÁL MK-MUROVANÝ Z KAMEŇA, MT-MUROVANÝ Z TEHÁL, ŽB-ŽELEZOBETONOVÝ, K-KOMBINOVANÝ, KROV/PL-POZ. PLECH, KKP-KUSOVÁ KRYTINA PÁLENA, KKA-KUSOVÁ KRYTINA ASFALTOVÁ, KKB-KUSOVÁ KRYTINA BETÓNOVÁ, AC-AZBESTOCEMENT. KR.

1. P. P.	1. N. P.	2. N. P.	3. N. P.	KROV
•/MT	•/MT	•/MT	•/MT	•/PL

OBJEKTOVÁ SKLADBA

DOM MEŠTIANSKY	DOM RODINNÝ	KOSTOL	FARA	VILA	BANKA	ŠKOLA	INÉ
							BYTOVÝ DOM

ODPORÚČANÉ ÚPRAVY OBJEKTU

P - PARTER	F - FASÁDA	S - STRECHA	± 1 - PODLAŽNOSŤ	DVOR
	•	•		

POZNÁMKA

FOTODOKUMENTÁCIA



PAMIATKOVÁ ZÓNA - LUČENEC - EVIDENČNÝ LIST - 2005/10

ADRESA	T. G. Masaryka/	PARCELNÉ ČÍSLO	1701/1
--------	-----------------	----------------	--------

ROZBOR PAMIATKOVÝCH HODNÔT

NKP/ČÍSLO ÚZPF	NAVRHOVANÝ OBJEKT	VYTIPOVANÝ OBJEKT	DOTVÁRAJÚCI OBJEKT	NERUŠIVÝ OBJEKT	RUŠIVÝ OBJEKT
				•	

STAVEBNO - TECHNICKÝ STAV OBJEKTU

DOBRÝ	VYHOVUJÚCI	PO OBNOVE	V OBNOVE	NARUŠENÝ	DEZOLÁTNY
		•			

SLOHOVÁ ANALÝZA

GOTIKA	BAROK	HISTORIZUJÚCI SLOH	EKLEKTICIZMUS	SECESIA	FUNKCIONALIZMUS	50-90 ROKY 20. STOR.	90 ROKY-SÚČASNOSŤ
			•			•	•

HODNOTY OBJEKTU

URBANISTICKÉ	ARCHITEKTONICKÉ	UMELECKO - REMESELNÉ	HISTORICKÉ	TECHNICKÉ
•				

PODLAŽNOSŤ / MATERIÁL MK-MUROVANÝ Z KAMEŇA, MT-MUROVANÝ Z TEHÁL, ŽB-ŽELEZOBETONOVÝ, K-KOMBINOVANÝ, KROV/PL-POZ. PLECH, KKP-KUSOVÁ KRYTINA PÁLENA, KKA-KUSOVÁ KRYTINA ASFALTOVÁ, KKB-KUSOVÁ KRYTINA BETÓNOVÁ, AC-AZBESTOCEMENT. KR.

1. P. P.	1. N. P.	2. N. P.	3. N. P.	KROV
/	•/MT	/	/	•/KKA

OBJEKTOVÁ SKLADBA

DOM MEŠTIANSKY	DOM RODINNÝ	KOSTOL	FARA	VILA	BANKA	ŠKOLA	INÉ
•							

ODPORÚČANÉ ÚPRAVY OBJEKTU

P - PARTER	F - FASÁDA	S - STRECHA	± 1 - PODLAŽNOSŤ	DVOR
	•			

POZNÁMKA

FOTODOKUMENTÁCIA



PAMIATKOVÁ ZÓNA - LUČENEC - EVIDENČNÝ LIST - 2005/11

ADRESA	Š. Moyzesa/	PARCELNÉ ČÍSLO	1708
--------	-------------	----------------	------

ROZBOR PAMIATKOVÝCH HODNÔT

NKP/ČÍSLO ÚZPF	NAVRHOVANÝ OBJEKT	VYTIPOVANÝ OBJEKT	DOTVÁRAJÚCI OBJEKT	NERUŠIVÝ OBJEKT	RUŠIVÝ OBJEKT
				•	

STAVEBNO - TECHNICKÝ STAV OBJEKTU

DOBRY	VYHOVUJÚCI	PO OBNOVE	V OBNOVE	NARUŠENÝ	DEZOLÁTNY
	•				

SLOHOVÁ ANALÝZA

GOTIKA	BAROK	HISTORIZUJÚCI SLOH	EKLEKTICIZMUS	SECESIA	FUNKCIONALIZMUS	50-90 ROKY 20. STOR.	90 ROKY-SÚČASNOŠŤ
						•	

HODNOTY OBJEKTU

URBANISTICKÉ	ARCHITEKTONICKÉ	UMELECKO - REMESELNÉ	HISTORICKÉ	TECHNICKÉ

PODLAŽNOSŤ / MATERIÁL MK-MUROVANÝ Z KAMEŇA, MT-MUROVANÝ Z TEHÁL, ŽB-ŽELEZOBETONOVÝ, K-KOMBINOVANÝ, KROV/PL-POZ. PLECH, KKP-KUSOVÁ KRYTINA PÁLENA, KKA-KUSOVÁ KRYTINA ASFALTOVÁ, KKB-KUSOVÁ KRYTINA BETÓNOVÁ, AC-AZBESTOCEMENT. KR.

1. P. P.	1. N. P.	2. N. P.	3. N. P.	KROV
/	•/MT	/	/	•/KKA

OBJEKTOVÁ SKLADBA

DOM MEŠTIANSKY	DOM RODINNÝ	KOSTOL	FARA	VILA	BANKA	ŠKOLA	INÉ
•							

ODPORÚČANÉ ÚPRAVY OBJEKTU

P - PARTER	F - FASÁDA	S - STRECHA	± 1 - PODLAŽNOSŤ	DVOR
		•		

POZNÁMKA

FOTODOKUMENTÁCIA



PAMIATKOVÁ ZÓNA - LUČENEC - EVIDENČNÝ LIST - 2005/12

ADRESA	T. G. Masaryka/	PARCELNÉ ČÍSLO	1710/1 1710/6
--------	-----------------	----------------	---------------

ROZBOR PAMIATKOVÝCH HODNÔT

NKP/ČÍSLO ÚZPF	NAVRHOVANÝ OBJEKT	VYTIPOVANÝ OBJEKT	DOTVÁRAJÚCI OBJEKT	NERUŠIVÝ OBJEKT	RUŠIVÝ OBJEKT
				•	

STAVEBNO - TECHNICKÝ STAV OBJEKTU

DOBRY	VYHOVUJÚCI	PO OBNOVE	V OBNOVE	NARUŠENÝ	DEZOLÁTNY
•					

SLOHOVÁ ANALÝZA

GOTIKA	BAROK	HISTORIZUJÚCI SLOH	EKLEKTICIZMUS	SECESIA	FUNKCIONALIZMUS	50-90 ROKY 20. STOR.	90 ROKY-SÚČASNOSŤ
			•			•	•

HODNOTY OBJEKTU

URBANISTICKÉ	ARCHITEKTONICKÉ	UMELECKO - REMESELNÉ	HISTORICKÉ	TECHNICKÉ

PODLAŽNOSŤ / MATERIÁL MK-MUROVANÝ Z KAMEŇA, MT-MUROVANÝ Z TEHÁL, ŽB-ŽELEZOBETÓNOVÝ, K-KOMBINOVANÝ, KROV/PL-POZ. PLECH, KKP-KUSOVÁ KRYTINA PÁLENA, KKA-KUSOVÁ KRYTINA ASFALTOVÁ, KKB-KUSOVÁ KRYTINA BETÓNOVÁ, AC-AZBESTOCEMENT. KR.

1. P. P.	1. N. P.	2. N. P.	3. N. P.	KROV
/	•/MT	/	/	•/PL

OBJEKTOVÁ SKLADBA

DOM MEŠTIANSKY	DOM RODINNÝ	KOSTOL	FARA	VILA	BANKA	ŠKOLA	INÉ
•							

ODPORÚČANÉ ÚPRAVY OBJEKTU

P - PARTER	F - FASÁDA	S - STRECHA	± 1 - PODLAŽNOSŤ	DVOR
	•	•		

POZNÁMKA

FOTODOKUMENTÁCIA



PAMIATKOVÁ ZÓNA - LUČENEC - EVIDENČNÝ LIST - 2005/13

ADRESA	T. G. Masaryka/	PARCELNÉ ČÍSLO	1719/1
--------	-----------------	----------------	--------

ROZBOR PAMIATKOVÝCH HODNÔT

NKP/ČÍSLO ÚZPF	NAVRHOVANÝ OBJEKT	VYTIPOVANÝ OBJEKT	DOTVÁRAJÚCI OBJEKT	NERUŠIVÝ OBJEKT	RUŠIVÝ OBJEKT
				•	

STAVEBNO - TECHNICKÝ STAV OBJEKTU

DOBRY	VYHOVUJÚCI	PO OBNOVE	V OBNOVE	NARUŠENÝ	DEZOLÁTNY
•					

SLOHOVÁ ANALÝZA

GOTIKA	BAROK	HISTORIZUJÚCI SLOH	EKLEKTICIZMUS	SECESIA	FUNKCIONALIZMUS	50-90 ROKY 20. STOR.	90 ROKY-SÚČASNOSŤ
					•	•	

HODNOTY OBJEKTU

URBANISTICKÉ	ARCHITEKTONICKÉ	UMELECKO - REMESELNÉ	HISTORICKÉ	TECHNICKÉ
•	•	•		

PODLAŽNOSŤ / MATERIÁL MK-MUROVANÝ Z KAMEŇA, MT-MUROVANÝ Z TEHÁL, ŽB-ŽELEZOBETONOVÝ, K-KOMBINOVANÝ, KROV/PL-POZ. PLECH, KKP-KUSOVÁ KRYTINA PÁLENA, KKA-KUSOVÁ KRYTINA ASFALTOVÁ, KKB-KUSOVÁ KRYTINA BETÓNOVÁ, AC-AZBESTOCEMENT. KR.

1. P. P.	1. N. P.	2. N. P.	3. N. P.	KROV
/	•/ŽB	•/ŽB	•/ŽB	/

OBJEKTOVÁ SKLADBA

DOM MEŠTIANSKY	DOM RODINNÝ	KOSTOL	FARA	VILA	BANKA	ŠKOLA	INÉ
					•		

ODPORÚČANÉ ÚPRAVY OBJEKTU

P - PARTER	F - FASÁDA	S - STRECHA	± 1 - PODLAŽNOSŤ	DVOR
	•	•		

POZNÁMKA

FOTODOKUMENTÁCIA



PAMIATKOVÁ ZÓNA - LUČENEC - EVIDENČNÝ LIST - 2005/14

ADRESA	Š. Moyzesa/	PARCELNÉ ČÍSLO	1726/1
--------	-------------	----------------	--------

ROZBOR PAMIATKOVÝCH HODNÔT

NKP/ČÍSLO ÚZPF	NAVRHOVANÝ OBJEKT	VYTIPOVANÝ OBJEKT	DOTVÁRAJÚCI OBJEKT	NERUŠIVÝ OBJEKT	RUŠIVÝ OBJEKT
----------------	-------------------	-------------------	--------------------	-----------------	---------------

STAVEBNO - TECHNICKÝ STAV OBJEKTU

DOBRÝ	VYHOVUJÚCI	PO OBNOVE	V OBNOVE	NARUŠENÝ	DEZOLÁTNY
-------	------------	-----------	----------	----------	-----------

SLOHOVÁ ANALÝZA

GOTIKA	BAROK	HISTORIZUJÚCI SLOH	EKLEKTICIZMUS	SECESIA	FUNKCIONALIZMUS	50-90 ROKY 20. STOR.	90 ROKY-SÚČASNOŠŤ
--------	-------	--------------------	---------------	---------	-----------------	----------------------	-------------------

HODNOTY OBJEKTU

URBANISTICKÉ	ARCHITEKTONICKÉ	UMELECKO - REMESELNÉ	HISTORICKÉ	TECHNICKÉ
--------------	-----------------	----------------------	------------	-----------

PODLAŽNOSŤ / MATERIÁL MK-MUROVANÝ Z KAMEŇA, MT-MUROVANÝ Z TEHÁL, ŽB-ŽELEZOBETÓNOVÝ, K-KOMBINOVANÝ, KROV/PL-POZ. PLECH, KKP-KUSOVÁ KRYTINA PÁLENA, KKA-KUSOVÁ KRYTINA ASFALTOVÁ, KKB-KUSOVÁ KRYTINA BETÓNOVÁ, AC-AZBESTOCEMENT. KR.

1. P. P.	1. N. P.	2. N. P.	3. N. P.	KROV
/	•/MT	/	/	•/PL

OBJEKTOVÁ SKLADBA

DOM MEŠTIANSKY	DOM RODINNÝ	KOSTOL	FARA	VILA	BANKA	ŠKOLA	INÉ
----------------	-------------	--------	------	------	-------	-------	-----

ODPORÚČANÉ ÚPRAVY OBJEKTU

P - PARTER	F - FASÁDA	S - STRECHA	± 1 - PODLAŽNOSŤ	DVOR
------------	------------	-------------	------------------	------

POZNÁMKA

FOTODOKUMENTÁCIA



PAMIATKOVÁ ZÓNA - LUČENEC - EVIDENČNÝ LIST - 2005/15

ADRESA	Š. Moyzesa/	PARCELNÉ ČÍSLO	1727
--------	-------------	----------------	------

ROZBOR PAMIATKOVÝCH HODNÔT

NKP/ČÍSLO ÚZPF	NAVRHOVANÝ OBJEKT	VYTIPOVANÝ OBJEKT	DOTVÁRAJÚCI OBJEKT	NERUŠIVÝ OBJEKT	RUŠIVÝ OBJEKT
				•	

STAVEBNO - TECHNICKÝ STAV OBJEKTU

DOBRÝ	VYHOVUJÚCI	PO OBNOVE	V OBNOVE	NARUŠENÝ	DEZOLÁTNY
		•			

SLOHOVÁ ANALÝZA

GOTIKA	BAROK	HISTORIZUJÚCI SLOH	EKLEKTICIZMUS	SECESIA	FUNKCIONALIZMUS	50-90 ROKY 20. STOR.	90 ROKY-SÚČASNOSŤ
					•	•	

HODNOTY OBJEKTU

URBANISTICKÉ	ARCHITEKTONICKÉ	UMELECKO - REMESELNÉ	HISTORICKÉ	TECHNICKÉ

PODLAŽNOSŤ / MATERIÁL MK-MUROVANÝ Z KAMEŇA, MT-MUROVANÝ Z TEHÁL, ŽB-ŽELEZOBETÓNOVÝ, K-KOMBINOVANÝ, KROV/PL-POZ. PLECH, KKP-KUSOVÁ KRYTINA PÁLENA, KKA-KUSOVÁ KRYTINA ASFALTOVÁ, KKB-KUSOVÁ KRYTINA BETÓNOVÁ, AC-AZBESTOCEMENT. KR.

1. P. P.	1. N. P.	2. N. P.	3. N. P.	KROV
/	•/MT	/	/	•/KKP

OBJEKTOVÁ SKLADBA

DOM MEŠTIANSKY	DOM RODINNÝ	KOSTOL	FARA	VILA	BANKA	ŠKOLA	INÉ
•							

ODPORÚČANÉ ÚPRAVY OBJEKTU

P - PARTER	F - FASÁDA	S - STRECHA	± 1 - PODLAŽNOSŤ	DVOR

POZNÁMKA

FOTODOKUMENTÁCIA



PAMIATKOVÁ ZÓNA - LUČENEC - EVIDENČNÝ LIST - 2005/16

ADRESA	T. G. Masaryka/	PARCELNÉ ČÍSLO	1728/1
--------	-----------------	----------------	--------

ROZBOR PAMIATKOVÝCH HODNÔT

NKP/ČÍSLO ÚZPF	NAVRHOVANÝ OBJEKT	VYTIPOVANÝ OBJEKT	DOTVÁRAJÚCI OBJEKT	NERUŠIVÝ OBJEKT	RUŠIVÝ OBJEKT
				•	

STAVEBNO - TECHNICKÝ STAV OBJEKTU

DOBRY	VYHOVUJÚCI	PO OBNOVE	V OBNOVE	NARUŠENÝ	DEZOLÁTNÝ
	•				

SLOHOVÁ ANALÝZA

GOTIKA	BAROK	HISTORIZUJÚCI SLOH	EKLEKTICIZMUS	SECESIA	FUNKCIONALIZMUS	50-90 ROKY 20. STOR.	90 ROKY-SÚČASNOŠŤ
			•			•	

HODNOTY OBJEKTU

URBANISTICKÉ	ARCHITEKTONICKÉ	UMELECKO - REMESELNÉ	HISTORICKÉ	TECHNICKÉ
•	•			

PODLAŽNOSŤ / MATERIÁL MK-MUROVANÝ Z KAMEŇA, MT-MUROVANÝ Z TEHÁL, ŽB-ŽELEZOBETÓNOVÝ, K-KOMBINOVANÝ, KROV/PL-POZ. PLECH, KKP-KUSOVÁ KRYTINA PÁLENA, KKA-KUSOVÁ KRYTINA ASFALTOVÁ, KKB-KUSOVÁ KRYTINA BETÓNOVÁ, AC-AZBESTOCEMENT. KR.

1. P. P.	1. N. P.	2. N. P.	3. N. P.	KROV
/	•/MT	/	/	•/PL

OBJEKTOVÁ SKLADBA

DOM MEŠTIANSKY	DOM RODINNÝ	KOSTOL	FARA	VILA	BANKA	ŠKOLA	INÉ
	•						

ODPORÚČANÉ ÚPRAVY OBJEKTU

P - PARTER	F - FASÁDA	S - STRECHA	± 1 - PODLAŽNOSŤ	DVOR
		•		

POZNÁMKA

FOTODOKUMENTÁCIA



PAMIATKOVÁ ZÓNA - LUČENEC - EVIDENČNÝ LIST - 2005/17

ADRESA	Begova/	PARCELNÉ ČÍSLO	97
--------	---------	----------------	----

ROZBOR PAMIATKOVÝCH HODNÔT

NKP/ČÍSLO ÚZPF	NAVRHOVANÝ OBJEKT	VYTIPOVANÝ OBJEKT	DOTVÁRAJÚCI OBJEKT	NERUŠIVÝ OBJEKT	RUŠIVÝ OBJEKT
----------------	-------------------	-------------------	--------------------	-----------------	---------------

•

STAVEBNO - TECHNICKÝ STAV OBJEKTU

DOBRY	VYHOVUJÚCI	PO OBNOVE	V OBNOVE	NARUŠENÝ	DEZOLÁTNY
-------	------------	-----------	----------	----------	-----------

•

SLOHOVÁ ANALÝZA

GOTIKA	BAROK	HISTORIZUJÚCI SLOH	EKLEKTICIZMUS	SECESIA	FUNKCIONALIZMUS	50-90 ROKY 20. STOR.	90 ROKY-SÚČASNOSŤ
--------	-------	--------------------	---------------	---------	-----------------	----------------------	-------------------

•

•

HODNOTY OBJEKTU

URBANISTICKÉ	ARCHITEKTONICKÉ	UMELECKO - REMESELNÉ	HISTORICKÉ	TECHNICKÉ
--------------	-----------------	----------------------	------------	-----------

•

PODLAŽNOSŤ / MATERIÁL MK-MUROVANÝ Z KAMEŇA, MT-MUROVANÝ Z TEHÁL, ŽB-ŽELEZOBETÓNOVÝ, K-KOMBINOVANÝ, KROV/PL-POZ. PLECH, KKP-KUSOVÁ KRYTINA PÁLENA, KKA-KUSOVÁ KRYTINA ASFALTOVÁ, KKB-KUSOVÁ KRYTINA BETÓNOVÁ, AC-AZBESTOCEMENT. KR.

1. P. P.	1. N. P.	2. N. P.	3. N. P.	KROV
/	•/MT	/	/	•/KKP

OBJEKTOVÁ SKLADBA

DOM MEŠTIANSKY	DOM RODINNÝ	KOSTOL	FARA	VILA	BANKA	ŠKOLA	INÉ
----------------	-------------	--------	------	------	-------	-------	-----

•

ODPORÚČANÉ ÚPRAVY OBJEKTU

P - PARTER	F - FASÁDA	S - STRECHA	± 1 - PODLAŽNOSŤ	DVOR
------------	------------	-------------	------------------	------

•

POZNÁMKA

FOTODOKUMENTÁCIA



PAMIATKOVÁ ZÓNA - LUČENEC - EVIDENČNÝ LIST - 2005/18

ADRESA	Š. Moyzesa/	PARCELNÉ ČÍSLO	1731
--------	-------------	----------------	------

ROZBOR PAMIATKOVÝCH HODNÔT

NKP/ČÍSLO ÚZPF	NAVRHOVANÝ OBJEKT	VYTIPOVANÝ OBJEKT	DOTVÁRAJÚCI OBJEKT	NERUŠIVÝ OBJEKT	RUŠIVÝ OBJEKT
				•	

STAVEBNO - TECHNICKÝ STAV OBJEKTU

DOBRÝ	VYHOVUJÚCI	PO OBNOVE	V OBNOVE	NARUŠENÝ	DEZOLÁTNY
		•			

SLOHOVÁ ANALÝZA

GOTIKA	BAROK	HISTORIZUJÚCI SLOH	EKLEKTICIZMUS	SECESIA	FUNKCIONALIZMUS	50-90 ROKY 20. STOR.	90 ROKY-SÚČASNOSŤ
					•	•	

HODNOTY OBJEKTU

URBANISTICKÉ	ARCHITEKTONICKÉ	UMELECKO - REMESELNÉ	HISTORICKÉ	TECHNICKÉ
•				

PODLAŽNOSŤ / MATERIÁL MK-MUROVANÝ Z KAMEŇA, MT-MUROVANÝ Z TEHÁL, ŽB-ŽELEZOBETONOVÝ, K-KOMBINOVANÝ, KROV/PL-POZ. PLECH, KKP-KUSOVÁ KRYTINA PÁLENA, KKA-KUSOVÁ KRYTINA ASFALTOVÁ, KKB-KUSOVÁ KRYTINA BETÓNOVÁ, AC-AZBESTOCEMENT. KR.

1. P. P.	1. N. P.	2. N. P.	3. N. P.	KROV
/	•/MT	/	/	•/KKA

OBJEKTOVÁ SKLADBA

DOM MEŠTIANSKY	DOM RODINNÝ	KOSTOL	FARA	VILA	BANKA	ŠKOLA	INÉ
	•						

ODPORÚČANÉ ÚPRAVY OBJEKTU

P - PARTER	F - FASÁDA	S - STRECHA	± 1 - PODLAŽNOSŤ	DVOR
		•		

POZNÁMKA

FOTODOKUMENTÁCIA



PAMIATKOVÁ ZÓNA - LUČENEC - EVIDENČNÝ LIST - 2005/19

ADRESA

Begova/

PARCELNÉ ČÍSLO

96

ROZBOR PAMIATKOVÝCH HODNÔT

NKP/ČÍSLO
ÚZPF

NAVRHOVANÝ OBJEKT

VYTIPOVANÝ
OBJEKT

DOTVÁRAJÚCI
OBJEKT

NERUŠIVÝ
OBJEKT

RUŠIVÝ OBJEKT

•

STAVEBNO - TECHNICKÝ STAV OBJEKTU

DOBÝ

VYHOVUJÚCI

PO OBNOVE

V OBNOVE

NARUŠENÝ

DEZOLÁTNY

SLOHOVÁ ANALÝZA

GOTIKA

BAROK

HISTORIZUJÚCI
SLOH

EKLEKTICIZMUS

SECESIA

FUNKCIONALIZMUS

50-90 ROKY 20.
STOR.

90 ROKY-SÚČASNOSŤ

HODNOTY OBJEKTU

URBANISTICKÉ

ARCHITEKTONICKÉ

UMELECKO -
REMESELNÉ

HISTORICKÉ

TECHNICKÉ

•

PODLAŽNOSŤ / MATERIÁL

MK-MUROVANÝ Z KAMEŇA, MT-MUROVANÝ Z TEHÁL, ŽB-ŽELEZOBETÓNOVÝ, K-KOMBINOVANÝ, KROV/PL-POZ. PLECH, KKP-KUSOVÁ KRYTINA PÁLENA, KKA-KUSOVÁ KRYTINA ASFALTOVÁ, KKB-KUSOVÁ KRYTINA BETÓNOVÁ, AC-AZBESTOCEMENT. KR.

1. P. P.

1. N. P.

2. N. P.

3. N. P.

KROV

/

•/MT

/

/

•/PL

OBJEKTOVÁ SKLADBA

DOM
MEŠTIANSKY

DOM RODINNÝ

KOSTOL

FARA

VILA

BANKA

ŠKOLA

INÉ

•

ODPORÚČANÉ ÚPRAVY OBJEKTU

P - PARTER

F - FASÁDA

S - STRECHA

± 1 -
PODLAŽNOSŤ

DVOR

•

•

POZNÁMKA

FOTODOKUMENTÁCIA



PAMIATKOVÁ ZÓNA - LUČENEC - EVIDENČNÝ LIST - 2005/20

ADRESA

Dr. Vodu/

PARCELNÉ ČÍSLO

1736

ROZBOR PAMIATKOVÝCH HODNÔT

NKP/ČÍSLO
ÚZPF

NAVRHOVANÝ OBJEKT

VYTIPOVANÝ
OBJEKT

DOTVÁRAJÚCI
OBJEKT

NERUŠIVÝ
OBJEKT

RUŠIVÝ OBJEKT

STAVEBNO - TECHNICKÝ STAV OBJEKTU

DOBRY

VYHOVUJÚCI

PO OBNOVE

V OBNOVE

NARUŠENÝ

DEZOLÁTNY

SLOHOVÁ ANALÝZA

GOTIKA

BAROK

HISTORIZUJÚCI
SLOH

EKLEKTICIZMUS

SECESIA

FUNKCIONALIZMUS

50-90 ROKY 20.
STOR.

90 ROKY-SÚČASNOSŤ

HODNOTY OBJEKTU

URBANISTICKÉ

ARCHITEKTONICKÉ

UMELECKO -
REMESELNÉ

HISTORICKÉ

TECHNICKÉ

PODLAŽNOSŤ / MATERIÁL

MK-MUROVANÝ Z KAMEŇA, MT-MUROVANÝ Z TEHÁL, ŽB-ŽELEZOBETONOVÝ, K-KOMBINOVANÝ, KROV/PL-POZ. PLECH, KKP-KUSOVÁ KRYTINA PÁLENA, KKA-KUSOVÁ KRYTINA ASFALTOVÁ, KKB-KUSOVÁ KRYTINA BETÓNOVÁ, AC-AZBESTOCEMENT. KR.

1. P. P.

1. N. P.

2. N. P.

3. N. P.

KROV

/

•/MT

/

/

•/KKP

OBJEKTOVÁ SKLADBA

DOM
MEŠTIANSKY

DOM RODINNÝ

KOSTOL

FARA

VILA

BANKA

ŠKOLA

INÉ

ODPORÚČANÉ ÚPRAVY OBJEKTU

P - PARTER

F - FASÁDA

S - STRECHA

± 1 -
PODLAŽNOSŤ

DVOR

POZNÁMKA

FOTODOKUMENTÁCIA



PAMIATKOVÁ ZÓNA - LUČENEC - EVIDENČNÝ LIST - 2005/21

ADRESA	Dr. Vodu/	PARCELNÉ ČÍSLO	1740
--------	-----------	----------------	------

ROZBOR PAMIATKOVÝCH HODNÔT

NKP/ČÍSLO ÚZPF	NAVRHOVANÝ OBJEKT	VYTIPOVANÝ OBJEKT	DOTVÁRAJÚCI OBJEKT	NERUŠIVÝ OBJEKT	RUŠIVÝ OBJEKT
				•	

STAVEBNO - TECHNICKÝ STAV OBJEKTU

DOBRY	VYHOVUJÚCI	PO OBNOVE	V OBNOVE	NARUŠENÝ	DEZOLÁTNY
	•				

SLOHOVÁ ANALÝZA

GOTIKA	BAROK	HISTORIZUJÚCI SLOH	EKLEKTICIZMUS	SECESIA	FUNKCIONALIZMUS	50-90 ROKY 20. STOR.	90 ROKY-SÚČASNOŠŤ
					•		

HODNOTY OBJEKTU

URBANISTICKÉ	ARCHITEKTONICKÉ	UMELECKO - REMESELNÉ	HISTORICKÉ	TECHNICKÉ
•	•			

PODLAŽNOSŤ / MATERIÁL MK-MUROVANÝ Z KAMEŇA, MT-MUROVANÝ Z TEHÁL, ŽB-ŽELEZOBETONOVÝ, K-KOMBINOVANÝ, KROV/PL-POZ. PLECH, KKP-KUSOVÁ KRYTINA PÁLENA, KKA-KUSOVÁ KRYTINA ASFALTOVÁ, KKB-KUSOVÁ KRYTINA BETÓNOVÁ, AC-AZBESTOCEMENT. KR.

1. P. P.	1. N. P.	2. N. P.	3. N. P.	KROV
/	•/MT	•/MT	/	/

OBJEKTOVÁ SKLADBA

DOM MEŠTIANSKY	DOM RODINNÝ	KOSTOL	FARA	VILA	BANKA	ŠKOLA	INÉ
				•			

ODPORÚČANÉ ÚPRAVY OBJEKTU

P - PARTER	F - FASÁDA	S - STRECHA	± 1 - PODLAŽNOSŤ	DVOR

POZNÁMKA

FOTODOKUMENTÁCIA



PAMIATKOVÁ ZÓNA - LUČENEC - EVIDENČNÝ LIST - 2005/22

ADRESA	Dr. Vodu/	PARCELNÉ ČÍSLO	1741
--------	-----------	----------------	------

ROZBOR PAMIATKOVÝCH HODNÔT

NKP/ČÍSLO ÚZPF	NAVRHOVANÝ OBJEKT	VYTIPOVANÝ OBJEKT	DOTVÁRAJÚCI OBJEKT	NERUŠIVÝ OBJEKT	RUŠIVÝ OBJEKT
				•	

STAVEBNO - TECHNICKÝ STAV OBJEKTU

DOBRY	VYHOVUJÚCI	PO OBNOVE	V OBNOVE	NARUŠENÝ	DEZOLÁTNY
			•		

SLOHOVÁ ANALÝZA

GOTIKA	BAROK	HISTORIZUJÚCI SLOH	EKLEKTICIZMUS	SECESIA	FUNKCIONALIZMUS	50-90 ROKY 20. STOR.	90 ROKY-SÚČASNOŠŤ
					•	•	

HODNOTY OBJEKTU

URBANISTICKÉ	ARCHITEKTONICKÉ	UMELECKO - REMESELNÉ	HISTORICKÉ	TECHNICKÉ
•	•			

PODLAŽNOSŤ / MATERIÁL MK-MUROVANÝ Z KAMEŇA, MT-MUROVANÝ Z TEHÁL, ŽB-ŽELEZOBETONOVÝ, K-KOMBINOVANÝ, KROV/PL-POZ. PLECH, KKP-KUSOVÁ KRYTINA PÁLENA, KKA-KUSOVÁ KRYTINA ASFALTOVÁ, KKB-KUSOVÁ KRYTINA BETÓNOVÁ, AC-AZBESTOCEMENT. KR.

1. P. P.	1. N. P.	2. N. P.	3. N. P.	KROV
/	•/MT	•/MT	/	/

OBJEKTOVÁ SKLADBA

DOM MEŠTIANSKY	DOM RODINNÝ	KOSTOL	FARA	VILA	BANKA	ŠKOLA	INÉ
				•			

ODPORÚČANÉ ÚPRAVY OBJEKTU

P - PARTER	F - FASÁDA	S - STRECHA	± 1 - PODLAŽNOSŤ	DVOR

POZNÁMKA

FOTODOKUMENTÁCIA



PAMIATKOVÁ ZÓNA - LUČENEC - EVIDENČNÝ LIST - 2005/23

ADRESA

Dr. Vodu/

PARCELNÉ ČÍSLO

1742

ROZBOR PAMIATKOVÝCH HODNÔT

NKP/ČÍSLO
ÚZPF

NAVRHOVANÝ OBJEKT

VYTIPOVANÝ
OBJEKT

DOTVÁRAJÚCI
OBJEKT

NERUŠIVÝ
OBJEKT

RUŠIVÝ OBJEKT

STAVEBNO - TECHNICKÝ STAV OBJEKTU

DOBRY

VYHOVUJÚCI

PO OBNOVE

V OBNOVE

NARUŠENÝ

DEZOLÁTNÝ

SLOHOVÁ ANALÝZA

GOTIKA

BAROK

HISTORIZUJÚCI
SLOH

EKLEKTICIZMUS

SECESIA

FUNKCIONALIZMUS

50-90 ROKY 20.
STOR.

90 ROKY-SÚČASNOSŤ

HODNOTY OBJEKTU

URBANISTICKÉ

ARCHITEKTONICKÉ

UMELECKO -
REMESELNÉ

HISTORICKÉ

TECHNICKÉ

PODLAŽNOSŤ / MATERIÁL

MK-MUROVANÝ Z KAMEŇA, MT-MUROVANÝ Z TEHÁL, ŽB-ŽELEZOBETONOVÝ, K-KOMBINOVANÝ, KROV/PL-POZ. PLECH, KKP-KUSOVÁ KRYTINA PÁLENA, KKA-KUSOVÁ KRYTINA ASFALTOVÁ, KKB-KUSOVÁ KRYTINA BETÓNOVÁ, AC-AZBESTOCEMENT. KR.

1. P. P.

1. N. P.

2. N. P.

3. N. P.

KROV

/

•/MT

•/MT

/

•/PL

OBJEKTOVÁ SKLADBA

DOM
MEŠTIANSKY

DOM RODINNÝ

KOSTOL

FARA

VILA

BANKA

ŠKOLA

INÉ

ODPORÚČANÉ ÚPRAVY OBJEKTU

P - PARTER

F - FASÁDA

S - STRECHA

± 1 -
PODLAŽNOSŤ

DVOR

POZNÁMKA

FOTODOKUMENTÁCIA



PAMIATKOVÁ ZÓNA - LUČENEC - EVIDENČNÝ LIST - 2005/24

ADRESA	Dr. Vodu/	PARCELNÉ ČÍSLO	1746 1747
--------	-----------	----------------	-----------

ROZBOR PAMIATKOVÝCH HODNÔT

NKP/ČÍSLO ÚZPF	NAVRHOVANÝ OBJEKT	VYTIPOVANÝ OBJEKT	DOTVÁRAJÚCI OBJEKT	NERUŠIVÝ OBJEKT	RUŠIVÝ OBJEKT
				•	

STAVEBNO - TECHNICKÝ STAV OBJEKTU

DOBRÝ	VYHOVUJÚCI	PO OBNOVE	V OBNOVE	NARUŠENÝ	DEZOLÁTNY
		•			

SLOHOVÁ ANALÝZA

GOTIKA	BAROK	HISTORIZUJÚCI SLOH	EKLEKTICIZMUS	SECESIA	FUNKCIONALIZMUS	50-90 ROKY 20. STOR.	90 ROKY-SÚČASNOSŤ
			•			•	

HODNOTY OBJEKTU

URBANISTICKÉ	ARCHITEKTONICKÉ	UMELECKO - REMESELNÉ	HISTORICKÉ	TECHNICKÉ
•				

PODLAŽNOSŤ / MATERIÁL MK-MUROVANÝ Z KAMEŇA, MT-MUROVANÝ Z TEHÁL, ŽB-ŽELEZOBETONOVÝ, K-KOMBINOVANÝ, KROV/PL-POZ. PLECH, KKP-KUSOVÁ KRYTINA PÁLENA, KKA-KUSOVÁ KRYTINA ASFALTOVÁ, KKB-KUSOVÁ KRYTINA BETÓNOVÁ, AC-AZBESTOCEMENT. KR.

1. P. P.	1. N. P.	2. N. P.	3. N. P.	KROV
/	•/MT	/	/	•/KKA

OBJEKTOVÁ SKLADBA

DOM MEŠTIANSKY	DOM RODINNÝ	KOSTOL	FARA	VILA	BANKA	ŠKOLA	INÉ
	•						

ODPORÚČANÉ ÚPRAVY OBJEKTU

P - PARTER	F - FASÁDA	S - STRECHA	± 1 - PODLAŽNOSŤ	DVOR
	•	•		

POZNÁMKA

FOTODOKUMENTÁCIA



PAMIATKOVÁ ZÓNA - LUČENEC - EVIDENČNÝ LIST - 2005/25

ADRESA	T. G. Masaryka/	PARCELNÉ ČÍSLO	1763/2
--------	-----------------	----------------	--------

ROZBOR PAMIATKOVÝCH HODNÔT

NKP/ČÍSLO ÚZPF	NAVRHOVANÝ OBJEKT	VYTIPOVANÝ OBJEKT	DOTVÁRAJÚCI OBJEKT	NERUŠIVÝ OBJEKT	RUŠIVÝ OBJEKT
				•	

STAVEBNO - TECHNICKÝ STAV OBJEKTU

DOBRY	VYHOVUJÚCI	PO OBNOVE	V OBNOVE	NARUŠENÝ	DEZOLÁTNÝ
		•			

SLOHOVÁ ANALÝZA

GOTIKA	BAROK	HISTORIZUJÚCI SLOH	EKLEKTICIZMUS	SECESIA	FUNKCIONALIZMUS	50-90 ROKY 20. STOR.	90 ROKY-SÚČASNOSŤ
			•			•	•

HODNOTY OBJEKTU

URBANISTICKÉ	ARCHITEKTONICKÉ	UMELECKO - REMESELNÉ	HISTORICKÉ	TECHNICKÉ
•				

PODLAŽNOSŤ / MATERIÁL MK-MUROVANÝ Z KAMEŇA, MT-MUROVANÝ Z TEHÁL, ŽB-ŽELEZOBETÓNOVÝ, K-KOMBINOVANÝ, KROV/PL-POZ. PLECH, KKP-KUSOVÁ KRYTINA PÁLENA, KKA-KUSOVÁ KRYTINA ASFALTOVÁ, KKB-KUSOVÁ KRYTINA BETÓNOVÁ, AC-AZBESTOCEMENT. KR.

1. P. P.	1. N. P.	2. N. P.	3. N. P.	KROV
/	•/MT	/	/	•/PL

OBJEKTOVÁ SKLADBA

DOM MEŠTIANSKY	DOM RODINNÝ	KOSTOL	FARA	VILA	BANKA	ŠKOLA	INÉ
	•						

ODPORÚČANÉ ÚPRAVY OBJEKTU

P - PARTER	F - FASÁDA	S - STRECHA	± 1 - PODLAŽNOSŤ	DVOR
		•		

POZNÁMKA

FOTODOKUMENTÁCIA



PAMIATKOVÁ ZÓNA - LUČENEC - EVIDENČNÝ LIST - 2005/26

ADRESA	T. G. Masaryka/	PARCELNÉ ČÍSLO	1763/4
--------	-----------------	----------------	--------

ROZBOR PAMIATKOVÝCH HODNÔT

NKP/ČÍSLO ÚZPF	NAVRHOVANÝ OBJEKT	VYTIPOVANÝ OBJEKT	DOTVÁRAJÚCI OBJEKT	NERUŠIVÝ OBJEKT	RUŠIVÝ OBJEKT
				•	

STAVEBNO - TECHNICKÝ STAV OBJEKTU

DOBRY	VYHOVUJÚCI	PO OBNOVE	V OBNOVE	NARUŠENÝ	DEZOLÁTNÝ
	•				

SLOHOVÁ ANALÝZA

GOTIKA	BAROK	HISTORIZUJÚCI SLOH	EKLEKTICIZMUS	SECESIA	FUNKCIONALIZMUS	50-90 ROKY 20. STOR.	90 ROKY-SÚČASNOSŤ
			•			•	

HODNOTY OBJEKTU

URBANISTICKÉ	ARCHITEKTONICKÉ	UMELECKO - REMESELNÉ	HISTORICKÉ	TECHNICKÉ
•				

PODLAŽNOSŤ / MATERIÁL MK-MUROVANÝ Z KAMEŇA, MT-MUROVANÝ Z TEHÁL, ŽB-ŽELEZOBETÓNOVÝ, K-KOMBINOVANÝ, KROV/PL-POZ. PLECH, KKP-KUSOVÁ KRYTINA PÁLENA, KKA-KUSOVÁ KRYTINA ASFALTOVÁ, KKB-KUSOVÁ KRYTINA BETÓNOVÁ, AC-AZBESTOCEMENT. KR.

1. P. P.	1. N. P.	2. N. P.	3. N. P.	KROV
/	•/MT	/	/	•/PL

OBJEKTOVÁ SKLADBA

DOM MEŠTIANSKY	DOM RODINNÝ	KOSTOL	FARA	VILA	BANKA	ŠKOLA	INÉ
•							

ODPORÚČANÉ ÚPRAVY OBJEKTU

P - PARTER	F - FASÁDA	S - STRECHA	± 1 - PODLAŽNOSŤ	DVOR
		•		

POZNÁMKA

FOTODOKUMENTÁCIA



PAMIATKOVÁ ZÓNA - LUČENEC - EVIDENČNÝ LIST - 2005/27

ADRESA	Železničná/	PARCELNÉ ČÍSLO	1770
--------	-------------	----------------	------

ROZBOR PAMIATKOVÝCH HODNÔT

NKP/ČÍSLO ÚZPF	NAVRHOVANÝ OBJEKT	VYTIPOVANÝ OBJEKT	DOTVÁRAJÚCI OBJEKT	NERUŠIVÝ OBJEKT	RUŠIVÝ OBJEKT
				•	

STAVEBNO - TECHNICKÝ STAV OBJEKTU

DOBRY	VYHOVUJÚCI	PO OBNOVE	V OBNOVE	NARUŠENÝ	DEZOLÁTNY
	•				

SLOHOVÁ ANALÝZA

GOTIKA	BAROK	HISTORIZUJÚCI SLOH	EKLEKTICIZMUS	SECESIA	FUNKCIONALIZMUS	50-90 ROKY 20. STOR.	90 ROKY-SÚČASNOSŤ
			•			•	

HODNOTY OBJEKTU

URBANISTICKÉ	ARCHITEKTONICKÉ	UMELECKO - REMESELNÉ	HISTORICKÉ	TECHNICKÉ
•				

PODLAŽNOSŤ / MATERIÁL MK-MUROVANÝ Z KAMEŇA, MT-MUROVANÝ Z TEHÁL, ŽB-ŽELEZOBETONOVÝ, K-KOMBINOVANÝ, KROV/PL-POZ. PLECH, KKP-KUSOVÁ KRYTINA PÁLENA, KKA-KUSOVÁ KRYTINA ASFALTOVÁ, KKB-KUSOVÁ KRYTINA BETÓNOVÁ, AC-AZBESTOCEMENT. KR.

1. P. P.	1. N. P.	2. N. P.	3. N. P.	KROV
/	•/MT	/	/	•/PL

OBJEKTOVÁ SKLADBA

DOM MEŠTIANSKY	DOM RODINNÝ	KOSTOL	FARA	VILA	BANKA	ŠKOLA	INÉ
•							

ODPORÚČANÉ ÚPRAVY OBJEKTU

P - PARTER	F - FASÁDA	S - STRECHA	± 1 - PODLAŽNOSŤ	DVOR
		•		

POZNÁMKA

FOTODOKUMENTÁCIA



PAMIATKOVÁ ZÓNA - LUČENEC - EVIDENČNÝ LIST - 2005/28

ADRESA	Železničná/	PARCELNÉ ČÍSLO	1771 1772
--------	-------------	----------------	-----------

ROZBOR PAMIATKOVÝCH HODNÔT

NKP/ČÍSLO ÚZPF	NAVRHOVANÝ OBJEKT	VYTIPOVANÝ OBJEKT	DOTVÁRAJÚCI OBJEKT	NERUŠIVÝ OBJEKT	RUŠIVÝ OBJEKT
				•	

STAVEBNO - TECHNICKÝ STAV OBJEKTU

DOBÝ	VYHOVUJÚCI	PO OBNOVE	V OBNOVE	NARUŠENÝ	DEZOLÁTNY
	•				

SLOHOVÁ ANALÝZA

GOTIKA	BAROK	HISTORIZUJÚCI SLOH	EKLEKTICIZMUS	SECESIA	FUNKCIONALIZMUS	50-90 ROKY 20. STOR.	90 ROKY-SÚČASNOŠŤ
			•			•	

HODNOTY OBJEKTU

URBANISTICKÉ	ARCHITEKTONICKÉ	UMELECKO - REMESELNÉ	HISTORICKÉ	TECHNICKÉ
•				

PODLAŽNOSŤ / MATERIÁL MK-MUROVANÝ Z KAMEŇA, MT-MUROVANÝ Z TEHÁL, ŽB-ŽELEZOBETÓNOVÝ, K-KOMBINOVANÝ, KROV/PL-POZ. PLECH, KKP-KUSOVÁ KRITINA PÁLENA, KKA-KUSOVÁ KRITINA ASFALTOVÁ, KKB-KUSOVÁ KRITINA BETÓNOVÁ, AC-AZBESTOCEMENT. KR.

1. P. P.	1. N. P.	2. N. P.	3. N. P.	KROV
/	•/MT	/	/	•/KKA

OBJEKTOVÁ SKLADBA

DOM MEŠTIANSKY	DOM RODINNÝ	KOSTOL	FARA	VILA	BANKA	ŠKOLA	INÉ
	•						

ODPORÚČANÉ ÚPRAVY OBJEKTU

P - PARTER	F - FASÁDA	S - STRECHA	± 1 - PODLAŽNOSŤ	DVOR
		•		

POZNÁMKA

FOTODOKUMENTÁCIA



PAMIATKOVÁ ZÓNA - LUČENEC - EVIDENČNÝ LIST - 2005/29

ADRESA	Železničná/	PARCELNÉ ČÍSLO	1777/1
--------	-------------	----------------	--------

ROZBOR PAMIATKOVÝCH HODNÔT

NKP/ČÍSLO ÚZPF	NAVRHOVANÝ OBJEKT	VYTIPOVANÝ OBJEKT	DOTVÁRAJÚCI OBJEKT	NERUŠIVÝ OBJEKT	RUŠIVÝ OBJEKT
				•	

STAVEBNO - TECHNICKÝ STAV OBJEKTU

DOBRY	VYHOVUJÚCI	PO OBNOVE	V OBNOVE	NARUŠENÝ	DEZOLÁTNY
	•				

SLOHOVÁ ANALÝZA

GOTIKA	BAROK	HISTORIZUJÚCI SLOH	EKLEKTICIZMUS	SECESIA	FUNKCIONALIZMUS	50-90 ROKY 20. STOR.	90 ROKY-SÚČASNOSŤ
			•			•	

HODNOTY OBJEKTU

URBANISTICKÉ	ARCHITEKTONICKÉ	UMELECKO - REMESELNÉ	HISTORICKÉ	TECHNICKÉ
•				

PODLAŽNOSŤ / MATERIÁL MK-MUROVANÝ Z KAMEŇA, MT-MUROVANÝ Z TEHÁL, ŽB-ŽELEZOBETÓNOVÝ, K-KOMBINOVANÝ, KROV/PL-POZ. PLECH, KKP-KUSOVÁ KRYTINA PÁLENA, KKA-KUSOVÁ KRYTINA ASFALTOVÁ, KKB-KUSOVÁ KRYTINA BETÓNOVÁ, AC-AZBESTOCEMENT. KR.

1. P. P.	1. N. P.	2. N. P.	3. N. P.	KROV
/	•/MT	/	/	•/AC

OBJEKTOVÁ SKLADBA

DOM MEŠTIANSKY	DOM RODINNÝ	KOSTOL	FARA	VILA	BANKA	ŠKOLA	INÉ
	•						

ODPORÚČANÉ ÚPRAVY OBJEKTU

P - PARTER	F - FASÁDA	S - STRECHA	± 1 - PODLAŽNOSŤ	DVOR
	•	•		

POZNÁMKA

FOTODOKUMENTÁCIA



PAMIATKOVÁ ZÓNA - LUČENEC - EVIDENČNÝ LIST - 2005/30

ADRESA	Jókaiho/	PARCELNÉ ČÍSLO	1780/2
--------	----------	----------------	--------

ROZBOR PAMIATKOVÝCH HODNÔT

NKP/ČÍSLO ÚZPF	NAVRHOVANÝ OBJEKT	VYTIPOVANÝ OBJEKT	DOTVÁRAJÚCI OBJEKT	NERUŠIVÝ OBJEKT	RUŠIVÝ OBJEKT
				•	

STAVEBNO - TECHNICKÝ STAV OBJEKTU

DOBRY	VYHOVUJÚCI	PO OBNOVE	V OBNOVE	NARUŠENÝ	DEZOLÁTNY
		•			

SLOHOVÁ ANALÝZA

GOTIKA	BAROK	HISTORIZUJÚCI SLOH	EKLEKTICIZMUS	SECESIA	FUNKCIONALIZMUS	50-90 ROKY 20. STOR.	90 ROKY-SÚČASNOSŤ
					•		

HODNOTY OBJEKTU

URBANISTICKÉ	ARCHITEKTONICKÉ	UMELECKO - REMESELNÉ	HISTORICKÉ	TECHNICKÉ
•				

PODLAŽNOSŤ / MATERIÁL MK-MUROVANÝ Z KAMEŇA, MT-MUROVANÝ Z TEHÁL, ŽB-ŽELEZOBETONOVÝ, K-KOMBINOVANÝ, KROV/PL-POZ. PLECH, KKP-KUSOVÁ KRYTINA PÁLENA, KKA-KUSOVÁ KRYTINA ASFALTOVÁ, KKB-KUSOVÁ KRYTINA BETÓNOVÁ, AC-AZBESTOCEMENT. KR.

1. P. P.	1. N. P.	2. N. P.	3. N. P.	KROV
/	•/MT	•/MT	/	/

OBJEKTOVÁ SKLADBA

DOM MEŠTIANSKY	DOM RODINNÝ	KOSTOL	FARA	VILA	BANKA	ŠKOLA	INÉ
	•						

ODPORÚČANÉ ÚPRAVY OBJEKTU

P - PARTER	F - FASÁDA	S - STRECHA	± 1 - PODLAŽNOSŤ	DVOR
	•	•		

POZNÁMKA

FOTODOKUMENTÁCIA



PAMIATKOVÁ ZÓNA - LUČENEC - EVIDENČNÝ LIST - 2005/31

ADRESA	Železničná/	PARCELNÉ ČÍSLO	1780/3
--------	-------------	----------------	--------

ROZBOR PAMIATKOVÝCH HODNÔT

NKP/ČÍSLO ÚZPF	NAVRHOVANÝ OBJEKT	VYTIPOVANÝ OBJEKT	DOTVÁRAJÚCI OBJEKT	NERUŠIVÝ OBJEKT	RUŠIVÝ OBJEKT
				•	

STAVEBNO - TECHNICKÝ STAV OBJEKTU

DOBRÝ	VYHOVUJÚCI	PO OBNOVE	V OBNOVE	NARUŠENÝ	DEZOLÁTNY
	•				

SLOHOVÁ ANALÝZA

GOTIKA	BAROK	HISTORIZUJÚCI SLOH	EKLEKTICIZMUS	SECESIA	FUNKCIONALIZMUS	50-90 ROKY 20. STOR.	90 ROKY-SÚČASNOSŤ
			•				•

HODNOTY OBJEKTU

URBANISTICKÉ	ARCHITEKTONICKÉ	UMELECKO - REMESELNÉ	HISTORICKÉ	TECHNICKÉ
•				

PODLAŽNOSŤ / MATERIÁL MK-MUROVANÝ Z KAMEŇA, MT-MUROVANÝ Z TEHÁL, ŽB-ŽELEZOBETÓNOVÝ, K-KOMBINOVANÝ, KROV/PL-POZ. PLECH, KKP-KUSOVÁ KRYTINA PÁLENA, KKA-KUSOVÁ KRYTINA ASFALTOVÁ, KKB-KUSOVÁ KRYTINA BETÓNOVÁ, AC-AZBESTOCEMENT. KR.

1. P. P.	1. N. P.	2. N. P.	3. N. P.	KROV
/	•/MT	/	/	•/KKP

OBJEKTOVÁ SKLADBA

DOM MEŠTIANSKY	DOM RODINNÝ	KOSTOL	FARA	VILA	BANKA	ŠKOLA	INÉ
•							

ODPORÚČANÉ ÚPRAVY OBJEKTU

P - PARTER	F - FASÁDA	S - STRECHA	± 1 - PODLAŽNOSŤ	DVOR

POZNÁMKA

FOTODOKUMENTÁCIA



PAMIATKOVÁ ZÓNA - LUČENEC - EVIDENČNÝ LIST - 2005/32

ADRESA	Železničná/	PARCELNÉ ČÍSLO	1780/5
--------	-------------	----------------	--------

ROZBOR PAMIATKOVÝCH HODNÔT

NKP/ČÍSLO ÚZPF	NAVRHOVANÝ OBJEKT	VYTIPOVANÝ OBJEKT	DOTVÁRAJÚCI OBJEKT	NERUŠIVÝ OBJEKT	RUŠIVÝ OBJEKT
				•	

STAVEBNO - TECHNICKÝ STAV OBJEKTU

DOBRY	VYHOVUJÚCI	PO OBNOVE	V OBNOVE	NARUŠENÝ	DEZOLÁTNY
	•				

SLOHOVÁ ANALÝZA

GOTIKA	BAROK	HISTORIZUJÚCI SLOH	EKLEKTICIZMUS	SECESIA	FUNKCIONALIZMUS	50-90 ROKY 20. STOR.	90 ROKY-SÚČASNOSŤ
					•	•	

HODNOTY OBJEKTU

URBANISTICKÉ	ARCHITEKTONICKÉ	UMELECKO - REMESELNÉ	HISTORICKÉ	TECHNICKÉ
•				

PODLAŽNOSŤ / MATERIÁL MK-MUROVANÝ Z KAMEŇA, MT-MUROVANÝ Z TEHÁL, ŽB-ŽELEZOBETÓNOVÝ, K-KOMBINOVANÝ, KROV/PL-POZ. PLECH, KKP-KUSOVÁ KRYTINA PÁLENA, KKA-KUSOVÁ KRYTINA ASFALTOVÁ, KKB-KUSOVÁ KRYTINA BETÓNOVÁ, AC-AZBESTOCEMENT. KR.

1. P. P.	1. N. P.	2. N. P.	3. N. P.	KROV
/	•/MT	/	/	•/PL

OBJEKTOVÁ SKLADBA

DOM MEŠTIANSKY	DOM RODINNÝ	KOSTOL	FARA	VILA	BANKA	ŠKOLA	INÉ
•							

ODPORÚČANÉ ÚPRAVY OBJEKTU

P - PARTER	F - FASÁDA	S - STRECHA	± 1 - PODLAŽNOSŤ	DVOR
	•	•		

POZNÁMKA

FOTODOKUMENTÁCIA



PAMIATKOVÁ ZÓNA - LUČENEC - EVIDENČNÝ LIST - 2005/33

ADRESA	Jókaiho/	PARCELNÉ ČÍSLO	1780/9
--------	----------	----------------	--------

ROZBOR PAMIATKOVÝCH HODNÔT

NKP/ČÍSLO ÚZPF	NAVRHOVANÝ OBJEKT	VYTIPOVANÝ OBJEKT	DOTVÁRAJÚCI OBJEKT	NERUŠIVÝ OBJEKT	RUŠIVÝ OBJEKT
				•	

STAVEBNO - TECHNICKÝ STAV OBJEKTU

DOBRÝ	VYHOVUJÚCI	PO OBNOVE	V OBNOVE	NARUŠENÝ	DEZOLÁTNY
		•			

SLOHOVÁ ANALÝZA

GOTIKA	BAROK	HISTORIZUJÚCI SLOH	EKLEKTICIZMUS	SECESIA	FUNKCIONALIZMUS	50-90 ROKY 20. STOR.	90 ROKY-SÚČASNOSŤ
							•

HODNOTY OBJEKTU

URBANISTICKÉ	ARCHITEKTONICKÉ	UMELECKO - REMESELNÉ	HISTORICKÉ	TECHNICKÉ
•				

PODLAŽNOSŤ / MATERIÁL MK-MUROVANÝ Z KAMEŇA, MT-MUROVANÝ Z TEHÁL, ŽB-ŽELEZOBETÓNOVÝ, K-KOMBINOVANÝ, KROV/PL-POZ. PLECH, KKP-KUSOVÁ KRYTINA PÁLENA, KKA-KUSOVÁ KRYTINA ASFALTOVÁ, KKB-KUSOVÁ KRYTINA BETÓNOVÁ, AC-AZBESTOCEMENT. KR.

1. P. P.	1. N. P.	2. N. P.	3. N. P.	KROV
/	•/MT	•/MT	/	•/PL

OBJEKTOVÁ SKLADBA

DOM MEŠTIANSKY	DOM RODINNÝ	KOSTOL	FARA	VILA	BANKA	ŠKOLA	INÉ
	•						

ODPORÚČANÉ ÚPRAVY OBJEKTU

P - PARTER	F - FASÁDA	S - STRECHA	± 1 - PODLAŽNOSŤ	DVOR
	•	•		

POZNÁMKA

FOTODOKUMENTÁCIA



PAMIATKOVÁ ZÓNA - LUČENEC - EVIDENČNÝ LIST - 2005/34

ADRESA	Jókaiho/	PARCELNÉ ČÍSLO	1781/1 1781/2
--------	----------	----------------	---------------

ROZBOR PAMIATKOVÝCH HODNÔT

NKP/ČÍSLO ÚZPF	NAVRHOVANÝ OBJEKT	VYTIPOVANÝ OBJEKT	DOTVÁRAJÚCI OBJEKT	NERUŠIVÝ OBJEKT	RUŠIVÝ OBJEKT
				•	

STAVEBNO - TECHNICKÝ STAV OBJEKTU

DOBRY	VYHOVUJÚCI	PO OBNOVE	V OBNOVE	NARUŠENÝ	DEZOLÁTNY
	•				

SLOHOVÁ ANALÝZA

GOTIKA	BAROK	HISTORIZUJÚCI SLOH	EKLEKTICIZMUS	SECESIA	FUNKCIONALIZMUS	50-90 ROKY 20. STOR.	90 ROKY-SÚČASNOSŤ
			•				•

HODNOTY OBJEKTU

URBANISTICKÉ	ARCHITEKTONICKÉ	UMELECKO - REMESELNÉ	HISTORICKÉ	TECHNICKÉ
•				

PODLAŽNOSŤ / MATERIÁL MK-MUROVANÝ Z KAMEŇA, MT-MUROVANÝ Z TEHÁL, ŽB-ŽELEZOBETONOVÝ, K-KOMBINOVANÝ, KROV/PL-POZ. PLECH, KKP-KUSOVÁ KRYTINA PÁLENA, KKA-KUSOVÁ KRYTINA ASFALTOVÁ, KKB-KUSOVÁ KRYTINA BETÓNOVÁ, AC-AZBESTOCEMENT. KR.

1. P. P.	1. N. P.	2. N. P.	3. N. P.	KROV
/	•/MT	/	/	•/KKP

OBJEKTOVÁ SKLADBA

DOM MEŠTIANSKY	DOM RODINNÝ	KOSTOL	FARA	VILA	BANKA	ŠKOLA	INÉ
	•						

ODPORÚČANÉ ÚPRAVY OBJEKTU

P - PARTER	F - FASÁDA	S - STRECHA	± 1 - PODLAŽNOSŤ	DVOR

POZNÁMKA

FOTODOKUMENTÁCIA



PAMIATKOVÁ ZÓNA - LUČENEC - EVIDENČNÝ LIST - 2005/35

ADRESA	Jókaiho/	PARCELNÉ ČÍSLO	1781/4
--------	----------	----------------	--------

ROZBOR PAMIATKOVÝCH HODNÔT

NKP/ČÍSLO ÚZPF	NAVRHOVANÝ OBJEKT	VYTIPOVANÝ OBJEKT	DOTVÁRAJÚCI OBJEKT	NERUŠIVÝ OBJEKT	RUŠIVÝ OBJEKT
				•	

STAVEBNO - TECHNICKÝ STAV OBJEKTU

DOBRY	VYHOVUJÚCI	PO OBNOVE	V OBNOVE	NARUŠENÝ	DEZOLÁTNY
	•				

SLOHOVÁ ANALÝZA

GOTIKA	BAROK	HISTORIZUJÚCI SLOH	EKLEKTICIZMUS	SECESIA	FUNKCIONALIZMUS	50-90 ROKY 20. STOR.	90 ROKY-SÚČASNOSŤ
						•	

HODNOTY OBJEKTU

URBANISTICKÉ	ARCHITEKTONICKÉ	UMELECKO - REMESELNÉ	HISTORICKÉ	TECHNICKÉ
•				

PODLAŽNOSŤ / MATERIÁL MK-MUROVANÝ Z KAMEŇA, MT-MUROVANÝ Z TEHÁL, ŽB-ŽELEZOBETONOVÝ, K-KOMBINOVANÝ, KROV/PL-POZ. PLECH, KKP-KUSOVÁ KRYTINA PÁLENA, KKA-KUSOVÁ KRYTINA ASFALTOVÁ, KKB-KUSOVÁ KRYTINA BETÓNOVÁ, AC-AZBESTOCEMENT. KR.

1. P. P.	1. N. P.	2. N. P.	3. N. P.	KROV
/	•/MT	•/MT	/	•/KKP

OBJEKTOVÁ SKLADBA

DOM MEŠTIANSKY	DOM RODINNÝ	KOSTOL	FARA	VILA	BANKA	ŠKOLA	INÉ
	•						

ODPORÚČANÉ ÚPRAVY OBJEKTU

P - PARTER	F - FASÁDA	S - STRECHA	± 1 - PODLAŽNOSŤ	DVOR
	•			

POZNÁMKA

FOTODOKUMENTÁCIA



PAMIATKOVÁ ZÓNA - LUČENEC - EVIDENČNÝ LIST - 2005/36

ADRESA	Jókaiho/	PARCELNÉ ČÍSLO	1784
--------	----------	----------------	------

ROZBOR PAMIATKOVÝCH HODNÔT

NKP/ČÍSLO ÚZPF	NAVRHOVANÝ OBJEKT	VYTIPOVANÝ OBJEKT	DOTVÁRAJÚCI OBJEKT	NERUŠIVÝ OBJEKT	RUŠIVÝ OBJEKT
				•	

STAVEBNO - TECHNICKÝ STAV OBJEKTU

DOBRY	VYHOVUJÚCI	PO OBNOVE	V OBNOVE	NARUŠENÝ	DEZOLÁTNY
			•		

SLOHOVÁ ANALÝZA

GOTIKA	BAROK	HISTORIZUJÚCI SLOH	EKLEKTICIZMUS	SECESIA	FUNKCIONALIZMUS	50-90 ROKY 20. STOR.	90 ROKY-SÚČASNOSŤ
							•

HODNOTY OBJEKTU

URBANISTICKÉ	ARCHITEKTONICKÉ	UMELECKO - REMESELNÉ	HISTORICKÉ	TECHNICKÉ

PODLAŽNOSŤ / MATERIÁL MK-MUROVANÝ Z KAMEŇA, MT-MUROVANÝ Z TEHÁL, ŽB-ŽELEZOBETÓNOVÝ, K-KOMBINOVANÝ, KROV/PL-POZ. PLECH, KKP-KUSOVÁ KRYTINA PÁLENA, KKA-KUSOVÁ KRYTINA ASFALTOVÁ, KKB-KUSOVÁ KRYTINA BETÓNOVÁ, AC-AZBESTOCEMENT. KR.

1. P. P.	1. N. P.	2. N. P.	3. N. P.	KROV
/	•/MT	/	/	•/KKA

OBJEKTOVÁ SKLADBA

DOM MEŠTIANSKY	DOM RODINNÝ	KOSTOL	FARA	VILA	BANKA	ŠKOLA	INÉ
	•						

ODPORÚČANÉ ÚPRAVY OBJEKTU

P - PARTER	F - FASÁDA	S - STRECHA	± 1 - PODLAŽNOSŤ	DVOR
	•	•		

POZNÁMKA

FOTODOKUMENTÁCIA



PAMIATKOVÁ ZÓNA - LUČENEC - EVIDENČNÝ LIST - 2005/37

ADRESA	Jókaiho/	PARCELNÉ ČÍSLO	1788 1785
--------	----------	----------------	-----------

ROZBOR PAMIATKOVÝCH HODNÔT

NKP/ČÍSLO ÚZPF	NAVRHOVANÝ OBJEKT	VYTIPOVANÝ OBJEKT	DOTVÁRAJÚCI OBJEKT	NERUŠIVÝ OBJEKT	RUŠIVÝ OBJEKT
				•	

STAVEBNO - TECHNICKÝ STAV OBJEKTU

DOBRÝ	VYHOVUJÚCI	PO OBNOVE	V OBNOVE	NARUŠENÝ	DEZOLÁTNY
	•				

SLOHOVÁ ANALÝZA

GOTIKA	BAROK	HISTORIZUJÚCI SLOH	EKLEKTICIZMUS	SECESIA	FUNKCIONALIZMUS	50-90 ROKY 20. STOR.	90 ROKY-SÚČASNOSŤ
							•

HODNOTY OBJEKTU

URBANISTICKÉ	ARCHITEKTONICKÉ	UMELECKO - REMESELNÉ	HISTORICKÉ	TECHNICKÉ
•				

PODLAŽNOSŤ / MATERIÁL MK-MUROVANÝ Z KAMEŇA, MT-MUROVANÝ Z TEHÁL, ŽB-ŽELEZOBETÓNOVÝ, K-KOMBINOVANÝ, KROV/PL-POZ. PLECH, KKP-KUSOVÁ KRYTINA PÁLENA, KKA-KUSOVÁ KRYTINA ASFALTOVÁ, KKB-KUSOVÁ KRYTINA BETÓNOVÁ, AC-AZBESTOCEMENT. KR.

1. P. P.	1. N. P.	2. N. P.	3. N. P.	KROV
/	•/MT	/	/	•/KKA

OBJEKTOVÁ SKLADBA

DOM MEŠTIANSKY	DOM RODINNÝ	KOSTOL	FARA	VILA	BANKA	ŠKOLA	INÉ
							OBCH. PREVÁDZKA

ODPORÚČANÉ ÚPRAVY OBJEKTU

P - PARTER	F - FASÁDA	S - STRECHA	± 1 - PODLAŽNOSŤ	DVOR
	•	•		

POZNÁMKA

FOTODOKUMENTÁCIA



PAMIATKOVÁ ZÓNA - LUČENEC - EVIDENČNÝ LIST - 2005/38

ADRESA	Jókaiho/	PARCELNÉ ČÍSLO	1791
--------	----------	----------------	------

ROZBOR PAMIATKOVÝCH HODNÔT

NKP/ČÍSLO ÚZPF	NAVRHOVANÝ OBJEKT	VYTIPOVANÝ OBJEKT	DOTVÁRAJÚCI OBJEKT	NERUŠIVÝ OBJEKT	RUŠIVÝ OBJEKT
				•	

STAVEBNO - TECHNICKÝ STAV OBJEKTU

DOBRY	VYHOVUJÚCI	PO OBNOVE	V OBNOVE	NARUŠENÝ	DEZOLÁTNY
	•				

SLOHOVÁ ANALÝZA

GOTIKA	BAROK	HISTORIZUJÚCI SLOH	EKLEKTICIZMUS	SECESIA	FUNKCIONALIZMUS	50-90 ROKY 20. STOR.	90 ROKY-SÚČASNOSŤ
			•				

HODNOTY OBJEKTU

URBANISTICKÉ	ARCHITEKTONICKÉ	UMELECKO - REMESELNÉ	HISTORICKÉ	TECHNICKÉ
•	•			

PODLAŽNOSŤ / MATERIÁL MK-MUROVANÝ Z KAMEŇA, MT-MUROVANÝ Z TEHÁL, ŽB-ŽELEZOBETONOVÝ, K-KOMBINOVANÝ, KROV/PL-POZ. PLECH, KKP-KUSOVÁ KRYTINA PÁLENA, KKA-KUSOVÁ KRYTINA ASFALTOVÁ, KKB-KUSOVÁ KRYTINA BETÓNOVÁ, AC-AZBESTOCEMENT. KR.

1. P. P.	1. N. P.	2. N. P.	3. N. P.	KROV
/	•/MT	/	/	•/KKP

OBJEKTOVÁ SKLADBA

DOM MEŠTIANSKY	DOM RODINNÝ	KOSTOL	FARA	VILA	BANKA	ŠKOLA	INÉ
	•						

ODPORÚČANÉ ÚPRAVY OBJEKTU

P - PARTER	F - FASÁDA	S - STRECHA	± 1 - PODLAŽNOSŤ	DVOR
	•			

POZNÁMKA

FOTODOKUMENTÁCIA



PAMIATKOVÁ ZÓNA - LUČENEC - EVIDENČNÝ LIST - 2005/39

ADRESA	Jókaiho/	PARCELNÉ ČÍSLO	1795
--------	----------	----------------	------

ROZBOR PAMIATKOVÝCH HODNÔT

NKP/ČÍSLO ÚZPF	NAVRHOVANÝ OBJEKT	VYTIPOVANÝ OBJEKT	DOTVÁRAJÚCI OBJEKT	NERUŠIVÝ OBJEKT	RUŠIVÝ OBJEKT
				•	

STAVEBNO - TECHNICKÝ STAV OBJEKTU

DOBRY	VYHOVUJÚCI	PO OBNOVE	V OBNOVE	NARUŠENÝ	DEZOLÁTNY
•					

SLOHOVÁ ANALÝZA

GOTIKA	BAROK	HISTORIZUJÚCI SLOH	EKLEKTICIZMUS	SECESIA	FUNKCIONALIZMUS	50-90 ROKY 20. STOR.	90 ROKY-SÚČASNOŠŤ
			•				•

HODNOTY OBJEKTU

URBANISTICKÉ	ARCHITEKTONICKÉ	UMELECKO - REMESELNÉ	HISTORICKÉ	TECHNICKÉ
•				

PODLAŽNOSŤ / MATERIÁL MK-MUROVANÝ Z KAMEŇA, MT-MUROVANÝ Z TEHÁL, ŽB-ŽELEZOBETÓNOVÝ, K-KOMBINOVANÝ, KROV/PL-POZ. PLECH, KKP-KUSOVÁ KRYTINA PÁLENA, KKA-KUSOVÁ KRYTINA ASFALTOVÁ, KKB-KUSOVÁ KRYTINA BETÓNOVÁ, AC-AZBESTOCEMENT. KR.

1. P. P.	1. N. P.	2. N. P.	3. N. P.	KROV
/	•/MT	/	/	•/KKA

OBJEKTOVÁ SKLADBA

DOM MEŠTIANSKY	DOM RODINNÝ	KOSTOL	FARA	VILA	BANKA	ŠKOLA	INÉ
	•						

ODPORÚČANÉ ÚPRAVY OBJEKTU

P - PARTER	F - FASÁDA	S - STRECHA	± 1 - PODLAŽNOSŤ	DVOR
	•	•		

POZNÁMKA

FOTODOKUMENTÁCIA



PAMIATKOVÁ ZÓNA - LUČENEC - EVIDENČNÝ LIST - 2005/40

ADRESA	Petőfiho/	PARCELNÉ ČÍSLO	1798
--------	-----------	----------------	------

ROZBOR PAMIATKOVÝCH HODNÔT

NKP/ČÍSLO ÚZPF	NAVRHOVANÝ OBJEKT	VYTIPOVANÝ OBJEKT	DOTVÁRAJÚCI OBJEKT	NERUŠIVÝ OBJEKT	RUŠIVÝ OBJEKT
				•	

STAVEBNO - TECHNICKÝ STAV OBJEKTU

DOBRÝ	VYHOVUJÚCI	PO OBNOVE	V OBNOVE	NARUŠENÝ	DEZOLÁTNY
	•				

SLOHOVÁ ANALÝZA

GOTIKA	BAROK	HISTORIZUJÚCI SLOH	EKLEKTICIZMUS	SECESIA	FUNKCIONALIZMUS	50-90 ROKY 20. STOR.	90 ROKY-SÚČASNOSŤ
			•				•

HODNOTY OBJEKTU

URBANISTICKÉ	ARCHITEKTONICKÉ	UMELECKO - REMESELNÉ	HISTORICKÉ	TECHNICKÉ
•	•			

PODLAŽNOSŤ / MATERIÁL MK-MUROVANÝ Z KAMEŇA, MT-MUROVANÝ Z TEHÁL, ŽB-ŽELEZOBETÓNOVÝ, K-KOMBINOVANÝ, KROV/PL-POZ. PLECH, KKP-KUSOVÁ KRYTINA PÁLENA, KKA-KUSOVÁ KRYTINA ASFALTOVÁ, KKB-KUSOVÁ KRYTINA BETÓNOVÁ, AC-AZBESTOCEMENT. KR.

1. P. P.	1. N. P.	2. N. P.	3. N. P.	KROV
/	•/MT	/	/	•/KKP

OBJEKTOVÁ SKLADBA

DOM MEŠTIANSKY	DOM RODINNÝ	KOSTOL	FARA	VILA	BANKA	ŠKOLA	INÉ
	•						

ODPORÚČANÉ ÚPRAVY OBJEKTU

P - PARTER	F - FASÁDA	S - STRECHA	± 1 - PODLAŽNOSŤ	DVOR
	•			

POZNÁMKA

FOTODOKUMENTÁCIA



PAMIATKOVÁ ZÓNA - LUČENEC - EVIDENČNÝ LIST - 2005/41

ADRESA	Petőfiho/	PARCELNÉ ČÍSLO	1799
--------	-----------	----------------	------

ROZBOR PAMIATKOVÝCH HODNÔT

NKP/ČÍSLO ÚZPF	NAVRHOVANÝ OBJEKT	VYTIPOVANÝ OBJEKT	DOTVÁRAJÚCI OBJEKT	NERUŠIVÝ OBJEKT	RUŠIVÝ OBJEKT
				•	

STAVEBNO - TECHNICKÝ STAV OBJEKTU

DOBRY	VYHOVUJÚCI	PO OBNOVE	V OBNOVE	NARUŠENÝ	DEZOLÁTNÝ
		•			

SLOHOVÁ ANALÝZA

GOTIKA	BAROK	HISTORIZUJÚCI SLOH	EKLEKTICIZMUS	SECESIA	FUNKCIONALIZMUS	50-90 ROKY 20. STOR.	90 ROKY-SÚČASNOSŤ
			•				•

HODNOTY OBJEKTU

URBANISTICKÉ	ARCHITEKTONICKÉ	UMELECKO - REMESELNÉ	HISTORICKÉ	TECHNICKÉ
•	•			

PODLAŽNOSŤ / MATERIÁL MK-MUROVANÝ Z KAMEŇA, MT-MUROVANÝ Z TEHÁL, ŽB-ŽELEZOBETONOVÝ, K-KOMBINOVANÝ, KROV/PL-POZ. PLECH, KKP-KUSOVÁ KRYTINA PÁLENA, KKA-KUSOVÁ KRYTINA ASFALTOVÁ, KKB-KUSOVÁ KRYTINA BETÓNOVÁ, AC-AZBESTOCEMENT. KR.

1. P. P.	1. N. P.	2. N. P.	3. N. P.	KROV
/	•/MT	/	/	•/PL

OBJEKTOVÁ SKLADBA

DOM MEŠTIANSKY	DOM RODINNÝ	KOSTOL	FARA	VILA	BANKA	ŠKOLA	INÉ
	•						

ODPORÚČANÉ ÚPRAVY OBJEKTU

P - PARTER	F - FASÁDA	S - STRECHA	± 1 - PODLAŽNOSŤ	DVOR
	•	•		

POZNÁMKA

FOTODOKUMENTÁCIA



PAMIATKOVÁ ZÓNA - LUČENEC - EVIDENČNÝ LIST - 2005/42

ADRESA	Nejedlého/	PARCELNÉ ČÍSLO	1800
--------	------------	----------------	------

ROZBOR PAMIATKOVÝCH HODNÔT

NKP/ČÍSLO ÚZPF	NAVRHOVANÝ OBJEKT	VYTIPOVANÝ OBJEKT	DOTVÁRAJÚCI OBJEKT	NERUŠIVÝ OBJEKT	RUŠIVÝ OBJEKT
				•	

STAVEBNO - TECHNICKÝ STAV OBJEKTU

DOBRY	VYHOVUJÚCI	PO OBNOVE	V OBNOVE	NARUŠENÝ	DEZOLÁTNÝ
	•				

SLOHOVÁ ANALÝZA

GOTIKA	BAROK	HISTORIZUJÚCI SLOH	EKLEKTICIZMUS	SECESIA	FUNKCIONALIZMUS	50-90 ROKY 20. STOR.	90 ROKY-SÚČASNOSŤ
			•			•	

HODNOTY OBJEKTU

URBANISTICKÉ	ARCHITEKTONICKÉ	UMELECKO - REMESELNÉ	HISTORICKÉ	TECHNICKÉ
•				

PODLAŽNOSŤ / MATERIÁL MK-MUROVANÝ Z KAMEŇA, MT-MUROVANÝ Z TEHÁL, ŽB-ŽELEZOBETONOVÝ, K-KOMBINOVANÝ, KROV/PL-POZ. PLECH, KKP-KUSOVÁ KRYTINA PÁLENA, KKA-KUSOVÁ KRYTINA ASFALTOVÁ, KKB-KUSOVÁ KRYTINA BETÓNOVÁ, AC-AZBESTOCEMENT. KR.

1. P. P.	1. N. P.	2. N. P.	3. N. P.	KROV
/	•/MT	/	/	•/PL

OBJEKTOVÁ SKLADBA

DOM MEŠTIANSKY	DOM RODINNÝ	KOSTOL	FARA	VILA	BANKA	ŠKOLA	INÉ
	•						

ODPORÚČANÉ ÚPRAVY OBJEKTU

P - PARTER	F - FASÁDA	S - STRECHA	± 1 - PODLAŽNOSŤ	DVOR
	•	•		

POZNÁMKA

FOTODOKUMENTÁCIA



PAMIATKOVÁ ZÓNA - LUČENEC - EVIDENČNÝ LIST - 2005/43

ADRESA	Petőfiho/	PARCELNÉ ČÍSLO	1801/1
--------	-----------	----------------	--------

ROZBOR PAMIATKOVÝCH HODNÔT

NKP/ČÍSLO ÚZPF	NAVRHOVANÝ OBJEKT	VYTIPOVANÝ OBJEKT	DOTVÁRAJÚCI OBJEKT	NERUŠIVÝ OBJEKT	RUŠIVÝ OBJEKT
				•	

STAVEBNO - TECHNICKÝ STAV OBJEKTU

DOBRY	VYHOVUJÚCI	PO OBNOVE	V OBNOVE	NARUŠENÝ	DEZOLÁTNY
•					

SLOHOVÁ ANALÝZA

GOTIKA	BAROK	HISTORIZUJÚCI SLOH	EKLEKTICIZMUS	SECESIA	FUNKCIONALIZMUS	50-90 ROKY 20. STOR.	90 ROKY-SÚČASNOSŤ
							•

HODNOTY OBJEKTU

URBANISTICKÉ	ARCHITEKTONICKÉ	UMELECKO - REMESELNÉ	HISTORICKÉ	TECHNICKÉ

PODLAŽNOSŤ / MATERIÁL MK-MUROVANÝ Z KAMEŇA, MT-MUROVANÝ Z TEHÁL, ŽB-ŽELEZOBETONOVÝ, K-KOMBINOVANÝ, KROV/PL-POZ. PLECH, KKP-KUSOVÁ KRYTINA PÁLENA, KKA-KUSOVÁ KRYTINA ASFALTOVÁ, KKB-KUSOVÁ KRYTINA BETÓNOVÁ, AC-AZBESTOCEMENT. KR.

1. P. P.	1. N. P.	2. N. P.	3. N. P.	KROV
/	•/MT	•/MT	/	•/KKP

OBJEKTOVÁ SKLADBA

DOM MEŠTIANSKY	DOM RODINNÝ	KOSTOL	FARA	VILA	BANKA	ŠKOLA	INÉ
							POLYF. OBJEKT

ODPORÚČANÉ ÚPRAVY OBJEKTU

P - PARTER	F - FASÁDA	S - STRECHA	± 1 - PODLAŽNOSŤ	DVOR

POZNÁMKA

FOTODOKUMENTÁCIA



PAMIATKOVÁ ZÓNA - LUČENEC - EVIDENČNÝ LIST - 2005/44

ADRESA	Petőfiho/	PARCELNÉ ČÍSLO	1801/2
--------	-----------	----------------	--------

ROZBOR PAMIATKOVÝCH HODNÔT

NKP/ČÍSLO ÚZPF	NAVRHOVANÝ OBJEKT	VYTIPOVANÝ OBJEKT	DOTVÁRAJÚCI OBJEKT	NERUŠIVÝ OBJEKT	RUŠIVÝ OBJEKT
				•	

STAVEBNO - TECHNICKÝ STAV OBJEKTU

DOBRY	VYHOVUJÚCI	PO OBNOVE	V OBNOVE	NARUŠENÝ	DEZOLÁTNY
•					

SLOHOVÁ ANALÝZA

GOTIKA	BAROK	HISTORIZUJÚCI SLOH	EKLEKTICIZMUS	SECESIA	FUNKCIONALIZMUS	50-90 ROKY 20. STOR.	90 ROKY-SÚČASNOSŤ
							•

HODNOTY OBJEKTU

URBANISTICKÉ	ARCHITEKTONICKÉ	UMELECKO - REMESELNÉ	HISTORICKÉ	TECHNICKÉ

PODLAŽNOSŤ / MATERIÁL MK-MUROVANÝ Z KAMEŇA, MT-MUROVANÝ Z TEHÁL, ŽB-ŽELEZOBETÓNOVÝ, K-KOMBINOVANÝ, KROV/PL-POZ. PLECH, KKP-KUSOVÁ KRYTINA PÁLENA, KKA-KUSOVÁ KRYTINA ASFALTOVÁ, KKB-KUSOVÁ KRYTINA BETÓNOVÁ, AC-AZBESTOCEMENT. KR.

1. P. P.	1. N. P.	2. N. P.	3. N. P.	KROV
/	•/DREVO	/	/	•/KKP

OBJEKTOVÁ SKLADBA

DOM MEŠTIANSKY	DOM RODINNÝ	KOSTOL	FARA	VILA	BANKA	ŠKOLA	INÉ
							PRÍSTREŠOK

ODPORÚČANÉ ÚPRAVY OBJEKTU

P - PARTER	F - FASÁDA	S - STRECHA	± 1 - PODLAŽNOSŤ	DVOR

POZNÁMKA

FOTODOKUMENTÁCIA



PAMIATKOVÁ ZÓNA - LUČENEC - EVIDENČNÝ LIST - 2005/45

ADRESA	Petőfiho/	PARCELNÉ ČÍSLO	1803
--------	-----------	----------------	------

ROZBOR PAMIATKOVÝCH HODNÔT

NKP/ČÍSLO ÚZPF	NAVRHOVANÝ OBJEKT	VYTIPOVANÝ OBJEKT	DOTVÁRAJÚCI OBJEKT	NERUŠIVÝ OBJEKT	RUŠIVÝ OBJEKT
				•	

STAVEBNO - TECHNICKÝ STAV OBJEKTU

DOBRY	VYHOVUJÚCI	PO OBNOVE	V OBNOVE	NARUŠENÝ	DEZOLÁTNÝ
•					

SLOHOVÁ ANALÝZA

GOTIKA	BAROK	HISTORIZUJÚCI SLOH	EKLEKTICIZMUS	SECESIA	FUNKCIONALIZMUS	50-90 ROKY 20. STOR.	90 ROKY-SÚČASNOSŤ
			•			•	

HODNOTY OBJEKTU

URBANISTICKÉ	ARCHITEKTONICKÉ	UMELECKO - REMESELNÉ	HISTORICKÉ	TECHNICKÉ
•				

PODLAŽNOSŤ / MATERIÁL MK-MUROVANÝ Z KAMEŇA, MT-MUROVANÝ Z TEHÁL, ŽB-ŽELEZOBETONOVÝ, K-KOMBINOVANÝ, KROV/PL-POZ. PLECH, KKP-KUSOVÁ KRYTINA PÁLENA, KKA-KUSOVÁ KRYTINA ASFALTOVÁ, KKB-KUSOVÁ KRYTINA BETÓNOVÁ, AC-AZBESTOCEMENT. KR.

1. P. P.	1. N. P.	2. N. P.	3. N. P.	KROV
/	•/MT	/	/	•/KKP

OBJEKTOVÁ SKLADBA

DOM MEŠTIANSKY	DOM RODINNÝ	KOSTOL	FARA	VILA	BANKA	ŠKOLA	INÉ
	•						

ODPORÚČANÉ ÚPRAVY OBJEKTU

P - PARTER	F - FASÁDA	S - STRECHA	± 1 - PODLAŽNOSŤ	DVOR
	•			

POZNÁMKA

FOTODOKUMENTÁCIA



PAMIATKOVÁ ZÓNA - LUČENEC - EVIDENČNÝ LIST - 2005/46

ADRESA	Petőfiho/	PARCELNÉ ČÍSLO	1805/5
--------	-----------	----------------	--------

ROZBOR PAMIATKOVÝCH HODNÔT

NKP/ČÍSLO ÚZPF	NAVRHOVANÝ OBJEKT	VYTIPOVANÝ OBJEKT	DOTVÁRAJÚCI OBJEKT	NERUŠIVÝ OBJEKT	RUŠIVÝ OBJEKT
				•	

STAVEBNO - TECHNICKÝ STAV OBJEKTU

DOBRY	VYHOVUJÚCI	PO OBNOVE	V OBNOVE	NARUŠENÝ	DEZOLÁTNY
•					

SLOHOVÁ ANALÝZA

GOTIKA	BAROK	HISTORIZUJÚCI SLOH	EKLEKTICIZMUS	SECESIA	FUNKCIONALIZMUS	50-90 ROKY 20. STOR.	90 ROKY-SÚČASNOŠŤ
					•	•	

HODNOTY OBJEKTU

URBANISTICKÉ	ARCHITEKTONICKÉ	UMELECKO - REMESELNÉ	HISTORICKÉ	TECHNICKÉ
•				

PODLAŽNOSŤ / MATERIÁL MK-MUROVANÝ Z KAMEŇA, MT-MUROVANÝ Z TEHÁL, ŽB-ŽELEZOBETONOVÝ, K-KOMBINOVANÝ, KROV/PL-POZ. PLECH, KKP-KUSOVÁ KRYTINA PÁLENA, KKA-KUSOVÁ KRYTINA ASFALTOVÁ, KKB-KUSOVÁ KRYTINA BETÓNOVÁ, AC-AZBESTOCEMENT. KR.

1. P. P.	1. N. P.	2. N. P.	3. N. P.	KROV
/	•/MT	•/MT	/	/

OBJEKTOVÁ SKLADBA

DOM MEŠTIANSKY	DOM RODINNÝ	KOSTOL	FARA	VILA	BANKA	ŠKOLA	INÉ
	•						

ODPORÚČANÉ ÚPRAVY OBJEKTU

P - PARTER	F - FASÁDA	S - STRECHA	± 1 - PODLAŽNOSŤ	DVOR
	•	•		

POZNÁMKA

FOTODOKUMENTÁCIA



PAMIATKOVÁ ZÓNA - LUČENEC - EVIDENČNÝ LIST - 2005/47

ADRESA	Petőfiho/	PARCELNÉ ČÍSLO	1807
--------	-----------	----------------	------

ROZBOR PAMIATKOVÝCH HODNÔT

NKP/ČÍSLO ÚZPF	NAVRHOVANÝ OBJEKT	VYTIPOVANÝ OBJEKT	DOTVÁRAJÚCI OBJEKT	NERUŠIVÝ OBJEKT	RUŠIVÝ OBJEKT
				•	

STAVEBNO - TECHNICKÝ STAV OBJEKTU

DOBRÝ	VYHOVUJÚCI	PO OBNOVE	V OBNOVE	NARUŠENÝ	DEZOLÁTNÝ
		•			

SLOHOVÁ ANALÝZA

GOTIKA	BAROK	HISTORIZUJÚCI SLOH	EKLEKTICIZMUS	SECESIA	FUNKCIONALIZMUS	50-90 ROKY 20. STOR.	90 ROKY-SÚČASNOSŤ
					•	•	

HODNOTY OBJEKTU

URBANISTICKÉ	ARCHITEKTONICKÉ	UMELECKO - REMESELNÉ	HISTORICKÉ	TECHNICKÉ
•				

PODLAŽNOSŤ / MATERIÁL MK-MUROVANÝ Z KAMEŇA, MT-MUROVANÝ Z TEHÁL, ŽB-ŽELEZOBETONOVÝ, K-KOMBINOVANÝ, KROV/PL-POZ. PLECH, KKP-KUSOVÁ KRYTINA PÁLENA, KKA-KUSOVÁ KRYTINA ASFALTOVÁ, KKB-KUSOVÁ KRYTINA BETÓNOVÁ, AC-AZBESTOCEMENT. KR.

1. P. P.	1. N. P.	2. N. P.	3. N. P.	KROV
/	•/MT	/	/	•/PL

OBJEKTOVÁ SKLADBA

DOM MEŠTIANSKY	DOM RODINNÝ	KOSTOL	FARA	VILA	BANKA	ŠKOLA	INÉ
	•						

ODPORÚČANÉ ÚPRAVY OBJEKTU

P - PARTER	F - FASÁDA	S - STRECHA	± 1 - PODLAŽNOSŤ	DVOR
		•		

POZNÁMKA

FOTODOKUMENTÁCIA



PAMIATKOVÁ ZÓNA - LUČENEC - EVIDENČNÝ LIST - 2005/48

ADRESA

Petőfiho/

PARCELNÉ ČÍSLO

1808

ROZBOR PAMIATKOVÝCH HODNÔTNKP/ČÍSLO
ÚZPF

NAVRHOVANÝ OBJEKT

VYTIPOVANÝ
OBJEKTDOTVÁRAJÚCI
OBJEKTNERUŠIVÝ
OBJEKT

RUŠIVÝ OBJEKT

•

STAVEBNO - TECHNICKÝ STAV OBJEKTU

DOBÝ

VYHOVUJÚCI

PO OBNOVE

V OBNOVE

NARUŠENÝ

DEZOLÁTNÝ

•

SLOHOVÁ ANALÝZA

GOTIKA

BAROK

HISTORIZUJÚCI
SLOH

EKLEKTICIZMUS

SECESIA

FUNKCIONALIZMUS

50-90 ROKY 20.
STOR.

90 ROKY-SÚČASNOSŤ

•

•

HODNOTY OBJEKTU

URBANISTICKÉ

ARCHITEKTONICKÉ

UMELECKO -
REMESELNÉ

HISTORICKÉ

TECHNICKÉ

•

PODLAŽNOSŤ / MATERIÁLMK-MUROVANÝ Z KAMEŇA, MT-MUROVANÝ Z TEHÁL, ŽB-ŽELEZOBETÓNOVÝ, K-KOMBINOVANÝ, KROV/PL-POZ. PLECH, KKP-KUSOVÁ
KRITINA PÁLENA, KKA-KUSOVÁ KRITINA ASFALTOVÁ, KKB-KUSOVÁ KRITINA BETÓNOVÁ, AC-AZBESTOCEMENT. KR.

1. P. P.

1. N. P.

2. N. P.

3. N. P.

KROV

/

•/MT

/

/

•/KKA

OBJEKTOVÁ SKLADBADOM
MEŠTIANSKY

DOM RODINNÝ

KOSTOL

FARA

VILA

BANKA

ŠKOLA

INÉ

•

ODPORÚČANÉ ÚPRAVY OBJEKTU

P - PARTER

F - FASÁDA

S - STRECHA

± 1 -
PODLAŽNOSŤ

DVOR

•

POZNÁMKA

FOTODOKUMENTÁCIA



PAMIATKOVÁ ZÓNA - LUČENEC - EVIDENČNÝ LIST - 2005/49

ADRESA	Petőfiho/	PARCELNÉ ČÍSLO	1811
--------	-----------	----------------	------

ROZBOR PAMIATKOVÝCH HODNÔT

NKP/ČÍSLO ÚZPF	NAVRHOVANÝ OBJEKT	VYTIPOVANÝ OBJEKT	DOTVÁRAJÚCI OBJEKT	NERUŠIVÝ OBJEKT	RUŠIVÝ OBJEKT
				•	

STAVEBNO - TECHNICKÝ STAV OBJEKTU

DOBRY	VYHOVUJÚCI	PO OBNOVE	V OBNOVE	NARUŠENÝ	DEZOLÁTNY
		•			

SLOHOVÁ ANALÝZA

GOTIKA	BAROK	HISTORIZUJÚCI SLOH	EKLEKTICIZMUS	SECESIA	FUNKCIONALIZMUS	50-90 ROKY 20. STOR.	90 ROKY-SÚČASNOSŤ
			•				•

HODNOTY OBJEKTU

URBANISTICKÉ	ARCHITEKTONICKÉ	UMELECKO - REMESELNÉ	HISTORICKÉ	TECHNICKÉ
•				

PODLAŽNOSŤ / MATERIÁL MK-MUROVANÝ Z KAMEŇA, MT-MUROVANÝ Z TEHÁL, ŽB-ŽELEZOBETONOVÝ, K-KOMBINOVANÝ, KROV/PL-POZ. PLECH, KKP-KUSOVÁ KRYTINA PÁLENA, KKA-KUSOVÁ KRYTINA ASFALTOVÁ, KKB-KUSOVÁ KRYTINA BETÓNOVÁ, AC-AZBESTOCEMENT. KR.

1. P. P.	1. N. P.	2. N. P.	3. N. P.	KROV
/	•/MT	/	/	•/KKA

OBJEKTOVÁ SKLADBA

DOM MEŠTIANSKY	DOM RODINNÝ	KOSTOL	FARA	VILA	BANKA	ŠKOLA	INÉ
	•						

ODPORÚČANÉ ÚPRAVY OBJEKTU

P - PARTER	F - FASÁDA	S - STRECHA	± 1 - PODLAŽNOSŤ	DVOR
		•		

POZNÁMKA

FOTODOKUMENTÁCIA



PAMIATKOVÁ ZÓNA - LUČENEC - EVIDENČNÝ LIST - 2005/50

ADRESA	Petőfiho/	PARCELNÉ ČÍSLO	1812
--------	-----------	----------------	------

ROZBOR PAMIATKOVÝCH HODNÔT

NKP/ČÍSLO ÚZPF	NAVRHOVANÝ OBJEKT	VYTIPOVANÝ OBJEKT	DOTVÁRAJÚCI OBJEKT	NERUŠIVÝ OBJEKT	RUŠIVÝ OBJEKT
				•	

STAVEBNO - TECHNICKÝ STAV OBJEKTU

DOBRÝ	VYHOVUJÚCI	PO OBNOVE	V OBNOVE	NARUŠENÝ	DEZOLÁTNY
	•				

SLOHOVÁ ANALÝZA

GOTIKA	BAROK	HISTORIZUJÚCI SLOH	EKLEKTICIZMUS	SECESIA	FUNKCIONALIZMUS	50-90 ROKY 20. STOR.	90 ROKY-SÚČASNOSŤ
						•	

HODNOTY OBJEKTU

URBANISTICKÉ	ARCHITEKTONICKÉ	UMELECKO - REMESELNÉ	HISTORICKÉ	TECHNICKÉ
•	•			

PODLAŽNOSŤ / MATERIÁL MK-MUROVANÝ Z KAMEŇA, MT-MUROVANÝ Z TEHÁL, ŽB-ŽELEZOBETÓNOVÝ, K-KOMBINOVANÝ, KROV/PL-POZ. PLECH, KKP-KUSOVÁ KRYTINA PÁLENA, KKA-KUSOVÁ KRYTINA ASFALTOVÁ, KKB-KUSOVÁ KRYTINA BETÓNOVÁ, AC-AZBESTOCEMENT. KR.

1. P. P.	1. N. P.	2. N. P.	3. N. P.	KROV
/	•/MT	/	/	•/KKP

OBJEKTOVÁ SKLADBA

DOM MEŠTIANSKY	DOM RODINNÝ	KOSTOL	FARA	VILA	BANKA	ŠKOLA	INÉ
	•						

ODPORÚČANÉ ÚPRAVY OBJEKTU

P - PARTER	F - FASÁDA	S - STRECHA	± 1 - PODLAŽNOSŤ	DVOR
	•			

POZNÁMKA

FOTODOKUMENTÁCIA



PAMIATKOVÁ ZÓNA - LUČENEC - EVIDENČNÝ LIST - 2005/51

ADRESA	Petőfiho/	PARCELNÉ ČÍSLO	1813
--------	-----------	----------------	------

ROZBOR PAMIATKOVÝCH HODNÔT

NKP/ČÍSLO ÚZPF	NAVRHOVANÝ OBJEKT	VYTIPOVANÝ OBJEKT	DOTVÁRAJÚCI OBJEKT	NERUŠIVÝ OBJEKT	RUŠIVÝ OBJEKT
				•	

STAVEBNO - TECHNICKÝ STAV OBJEKTU

DOBRY	VYHOVUJÚCI	PO OBNOVE	V OBNOVE	NARUŠENÝ	DEZOLÁTNY
		•			

SLOHOVÁ ANALÝZA

GOTIKA	BAROK	HISTORIZUJÚCI SLOH	EKLEKTICIZMUS	SECESIA	FUNKCIONALIZMUS	50-90 ROKY 20. STOR.	90 ROKY-SÚČASNOSŤ
			•			•	•

HODNOTY OBJEKTU

URBANISTICKÉ	ARCHITEKTONICKÉ	UMELECKO - REMESELNÉ	HISTORICKÉ	TECHNICKÉ
•				

PODLAŽNOSŤ / MATERIÁL MK-MUROVANÝ Z KAMEŇA, MT-MUROVANÝ Z TEHÁL, ŽB-ŽELEZOBETONOVÝ, K-KOMBINOVANÝ, KROV/PL-POZ. PLECH, KKP-KUSOVÁ KRYTINA PÁLENA, KKA-KUSOVÁ KRYTINA ASFALTOVÁ, KKB-KUSOVÁ KRYTINA BETÓNOVÁ, AC-AZBESTOCEMENT. KR.

1. P. P.	1. N. P.	2. N. P.	3. N. P.	KROV
/	•/MT	/	/	•/KKA

OBJEKTOVÁ SKLADBA

DOM MEŠTIANSKY	DOM RODINNÝ	KOSTOL	FARA	VILA	BANKA	ŠKOLA	INÉ
	•						

ODPORÚČANÉ ÚPRAVY OBJEKTU

P - PARTER	F - FASÁDA	S - STRECHA	± 1 - PODLAŽNOSŤ	DVOR
		•		

POZNÁMKA

FOTODOKUMENTÁCIA



PAMIATKOVÁ ZÓNA - LUČENEC - EVIDENČNÝ LIST - 2005/52

ADRESA	Železničná/	PARCELNÉ ČÍSLO	1816
--------	-------------	----------------	------

ROZBOR PAMIATKOVÝCH HODNÔT

NKP/ČÍSLO ÚZPF	NAVRHOVANÝ OBJEKT	VYTIPOVANÝ OBJEKT	DOTVÁRAJÚCI OBJEKT	NERUŠIVÝ OBJEKT	RUŠIVÝ OBJEKT
				•	

STAVEBNO - TECHNICKÝ STAV OBJEKTU

DOBRY	VYHOVUJÚCI	PO OBNOVE	V OBNOVE	NARUŠENÝ	DEZOLÁTNY
		•			

SLOHOVÁ ANALÝZA

GOTIKA	BAROK	HISTORIZUJÚCI SLOH	EKLEKTICIZMUS	SECESIA	FUNKCIONALIZMUS	50-90 ROKY 20. STOR.	90 ROKY-SÚČASNOSŤ
							•

HODNOTY OBJEKTU

URBANISTICKÉ	ARCHITEKTONICKÉ	UMELECKO - REMESELNÉ	HISTORICKÉ	TECHNICKÉ

PODLAŽNOSŤ / MATERIÁL MK-MUROVANÝ Z KAMEŇA, MT-MUROVANÝ Z TEHÁL, ŽB-ŽELEZOBETÓNOVÝ, K-KOMBINOVANÝ, KROV/PL-POZ. PLECH, KKP-KUSOVÁ KRYTINA PÁLENA, KKA-KUSOVÁ KRYTINA ASFALTOVÁ, KKB-KUSOVÁ KRYTINA BETÓNOVÁ, AC-AZBESTOCEMENT. KR.

1. P. P.	1. N. P.	2. N. P.	3. N. P.	KROV
/	•/MT	/	/	•/KKP

OBJEKTOVÁ SKLADBA

DOM MEŠTIANSKY	DOM RODINNÝ	KOSTOL	FARA	VILA	BANKA	ŠKOLA	INÉ
							OBCHODNÁ PREV.

ODPORÚČANÉ ÚPRAVY OBJEKTU

P - PARTER	F - FASÁDA	S - STRECHA	± 1 - PODLAŽNOSŤ	DVOR

POZNÁMKA

FOTODOKUMENTÁCIA



PAMIATKOVÁ ZÓNA - LUČENEC - EVIDENČNÝ LIST - 2005/53

ADRESA	Begova/	PARCELNÉ ČÍSLO	88/1
--------	---------	----------------	------

ROZBOR PAMIATKOVÝCH HODNÔT

NKP/ČÍSLO ÚZPF	NAVRHOVANÝ OBJEKT	VYTIPOVANÝ OBJEKT	DOTVÁRAJÚCI OBJEKT	NERUŠIVÝ OBJEKT	RUŠIVÝ OBJEKT
----------------	-------------------	-------------------	--------------------	-----------------	---------------

STAVEBNO - TECHNICKÝ STAV OBJEKTU

DOBRY	VYHOVUJÚCI	PO OBNOVE	V OBNOVE	NARUŠENÝ	DEZOLÁTNY
-------	------------	-----------	----------	----------	-----------

SLOHOVÁ ANALÝZA

GOTIKA	BAROK	HISTORIZUJÚCI SLOH	EKLEKTICIZMUS	SECESIA	FUNKCIONALIZMUS	50-90 ROKY 20. STOR.	90 ROKY-SÚČASNOŠŤ
--------	-------	--------------------	---------------	---------	-----------------	----------------------	-------------------

HODNOTY OBJEKTU

URBANISTICKÉ	ARCHITEKTONICKÉ	UMELECKO - REMESELNÉ	HISTORICKÉ	TECHNICKÉ
--------------	-----------------	----------------------	------------	-----------

PODLAŽNOSŤ / MATERIÁL MK-MUROVANÝ Z KAMEŇA, MT-MUROVANÝ Z TEHÁL, ŽB-ŽELEZOBETONOVÝ, K-KOMBINOVANÝ, KROV/PL-POZ. PLECH, KKP-KUSOVÁ KRYTINA PÁLENA, KKA-KUSOVÁ KRYTINA ASFALTOVÁ, KKB-KUSOVÁ KRYTINA BETÓNOVÁ, AC-AZBESTOCEMENT. KR.

1. P. P.	1. N. P.	2. N. P.	3. N. P.	KROV
/	•/MT	/	/	•/KKP

OBJEKTOVÁ SKLADBA

DOM MEŠTIANSKY	DOM RODINNÝ	KOSTOL	FARA	VILA	BANKA	ŠKOLA	INÉ
----------------	-------------	--------	------	------	-------	-------	-----

ODPORÚČANÉ ÚPRAVY OBJEKTU

P - PARTER	F - FASÁDA	S - STRECHA	± 1 - PODLAŽNOSŤ	DVOR
------------	------------	-------------	------------------	------

POZNÁMKA

FOTODOKUMENTÁCIA



PAMIATKOVÁ ZÓNA - LUČENEC - EVIDENČNÝ LIST - 2005/54

ADRESA	Železničná/	PARCELNÉ ČÍSLO	1818 1819 1822
--------	-------------	----------------	----------------

ROZBOR PAMIATKOVÝCH HODNÔT

NKP/ČÍSLO ÚZPF	NAVRHOVANÝ OBJEKT	VYTIPOVANÝ OBJEKT	DOTVÁRAJÚCI OBJEKT	NERUŠIVÝ OBJEKT	RUŠIVÝ OBJEKT
				•	

STAVEBNO - TECHNICKÝ STAV OBJEKTU

DOBRY	VYHOVUJÚCI	PO OBNOVE	V OBNOVE	NARUŠENÝ	DEZOLÁTNY
		•			

SLOHOVÁ ANALÝZA

GOTIKA	BAROK	HISTORIZUJÚCI SLOH	EKLEKTICIZMUS	SECESIA	FUNKCIONALIZMUS	50-90 ROKY 20. STOR.	90 ROKY-SÚČASNOŠŤ
			•			•	

HODNOTY OBJEKTU

URBANISTICKÉ	ARCHITEKTONICKÉ	UMELECKO - REMESELNÉ	HISTORICKÉ	TECHNICKÉ
•				

PODLAŽNOSŤ / MATERIÁL MK-MUROVANÝ Z KAMEŇA, MT-MUROVANÝ Z TEHÁL, ŽB-ŽELEZOBETÓNOVÝ, K-KOMBINOVANÝ, KROV/PL-POZ. PLECH, KKP-KUSOVÁ KRYTINA PÁLENA, KKA-KUSOVÁ KRYTINA ASFALTOVÁ, KKB-KUSOVÁ KRYTINA BETÓNOVÁ, AC-AZBESTOCEMENT. KR.

1. P. P.	1. N. P.	2. N. P.	3. N. P.	KROV
/	•/MT	/	/	•/KKP

OBJEKTOVÁ SKLADBA

DOM MEŠTIANSKY	DOM RODINNÝ	KOSTOL	FARA	VILA	BANKA	ŠKOLA	INÉ
•							

ODPORÚČANÉ ÚPRAVY OBJEKTU

P - PARTER	F - FASÁDA	S - STRECHA	± 1 - PODLAŽNOSŤ	DVOR

POZNÁMKA

FOTODOKUMENTÁCIA



PAMIATKOVÁ ZÓNA - LUČENEC - EVIDENČNÝ LIST - 2005/55

ADRESA	Železničná/	PARCELNÉ ČÍSLO	1826
--------	-------------	----------------	------

ROZBOR PAMIATKOVÝCH HODNÔT

NKP/ČÍSLO ÚZPF	NAVRHOVANÝ OBJEKT	VYTIPOVANÝ OBJEKT	DOTVÁRAJÚCI OBJEKT	NERUŠIVÝ OBJEKT	RUŠIVÝ OBJEKT
				•	

STAVEBNO - TECHNICKÝ STAV OBJEKTU

DOBRÝ	VYHOVUJÚCI	PO OBNOVE	V OBNOVE	NARUŠENÝ	DEZOLÁTNY
		•			

SLOHOVÁ ANALÝZA

GOTIKA	BAROK	HISTORIZUJÚCI SLOH	EKLEKTICIZMUS	SECESIA	FUNKCIONALIZMUS	50-90 ROKY 20. STOR.	90 ROKY-SÚČASNOSŤ
			•				•

HODNOTY OBJEKTU

URBANISTICKÉ	ARCHITEKTONICKÉ	UMELECKO - REMESELNÉ	HISTORICKÉ	TECHNICKÉ
•				

PODLAŽNOSŤ / MATERIÁL MK-MUROVANÝ Z KAMEŇA, MT-MUROVANÝ Z TEHÁL, ŽB-ŽELEZOBETÓNOVÝ, K-KOMBINOVANÝ, KROV/PL-POZ. PLECH, KKP-KUSOVÁ KRYTINA PÁLENA, KKA-KUSOVÁ KRYTINA ASFALTOVÁ, KKB-KUSOVÁ KRYTINA BETÓNOVÁ, AC-AZBESTOCEMENT. KR.

1. P. P.	1. N. P.	2. N. P.	3. N. P.	KROV
/	•/MT	/	/	•/KKP

OBJEKTOVÁ SKLADBA

DOM MEŠTIANSKY	DOM RODINNÝ	KOSTOL	FARA	VILA	BANKA	ŠKOLA	INÉ
	•						

ODPORÚČANÉ ÚPRAVY OBJEKTU

P - PARTER	F - FASÁDA	S - STRECHA	± 1 - PODLAŽNOSŤ	DVOR

POZNÁMKA

FOTODOKUMENTÁCIA



PAMIATKOVÁ ZÓNA - LUČENEC - EVIDENČNÝ LIST - 2005/56

ADRESA	Železničná/	PARCELNÉ ČÍSLO	1829/2 1829/3
--------	-------------	----------------	---------------

ROZBOR PAMIATKOVÝCH HODNÔT

NKP/ČÍSLO ÚZPF	NAVRHOVANÝ OBJEKT	VYTIPOVANÝ OBJEKT	DOTVÁRAJÚCI OBJEKT	NERUŠIVÝ OBJEKT	RUŠIVÝ OBJEKT
				•	

STAVEBNO - TECHNICKÝ STAV OBJEKTU

DOBRÝ	VYHOVUJÚCI	PO OBNOVE	V OBNOVE	NARUŠENÝ	DEZOLÁTNY
		•			

SLOHOVÁ ANALÝZA

GOTIKA	BAROK	HISTORIZUJÚCI SLOH	EKLEKTICIZMUS	SECESIA	FUNKCIONALIZMUS	50-90 ROKY 20. STOR.	90 ROKY-SÚČASNOŠŤ
							•

HODNOTY OBJEKTU

URBANISTICKÉ	ARCHITEKTONICKÉ	UMELECKO - REMESELNÉ	HISTORICKÉ	TECHNICKÉ

PODLAŽNOSŤ / MATERIÁL MK-MUROVANÝ Z KAMEŇA, MT-MUROVANÝ Z TEHÁL, ŽB-ŽELEZOBETÓNOVÝ, K-KOMBINOVANÝ, KROV/PL-POZ. PLECH, KKP-KUSOVÁ KRYTINA PÁLENA, KKA-KUSOVÁ KRYTINA ASFALTOVÁ, KKB-KUSOVÁ KRYTINA BETÓNOVÁ, AC-AZBESTOCEMENT. KR.

1. P. P.	1. N. P.	2. N. P.	3. N. P.	KROV
/	•/MT	/	/	•/KKA

OBJEKTOVÁ SKLADBA

DOM MEŠTIANSKY	DOM RODINNÝ	KOSTOL	FARA	VILA	BANKA	ŠKOLA	INÉ
•							

ODPORÚČANÉ ÚPRAVY OBJEKTU

P - PARTER	F - FASÁDA	S - STRECHA	± 1 - PODLAŽNOSŤ	DVOR
		•		

POZNÁMKA

FOTODOKUMENTÁCIA



PAMIATKOVÁ ZÓNA - LUČENEC - EVIDENČNÝ LIST - 2005/57

ADRESA	Petőfiho/	PARCELNÉ ČÍSLO	1835
--------	-----------	----------------	------

ROZBOR PAMIATKOVÝCH HODNÔT

NKP/ČÍSLO ÚZPF	NAVRHOVANÝ OBJEKT	VYTIPOVANÝ OBJEKT	DOTVÁRAJÚCI OBJEKT	NERUŠIVÝ OBJEKT	RUŠIVÝ OBJEKT
				•	

STAVEBNO - TECHNICKÝ STAV OBJEKTU

DOBRY	VYHOVUJÚCI	PO OBNOVE	V OBNOVE	NARUŠENÝ	DEZOLÁTNY
		•			

SLOHOVÁ ANALÝZA

GOTIKA	BAROK	HISTORIZUJÚCI SLOH	EKLEKTICIZMUS	SECESIA	FUNKCIONALIZMUS	50-90 ROKY 20. STOR.	90 ROKY-SÚČASNOSŤ
			•			•	•

HODNOTY OBJEKTU

URBANISTICKÉ	ARCHITEKTONICKÉ	UMELECKO - REMESELNÉ	HISTORICKÉ	TECHNICKÉ
•	•			

PODLAŽNOSŤ / MATERIÁL MK-MUROVANÝ Z KAMEŇA, MT-MUROVANÝ Z TEHÁL, ŽB-ŽELEZOBETÓNOVÝ, K-KOMBINOVANÝ, KROV/PL-POZ. PLECH, KKP-KUSOVÁ KRYTINA PÁLENA, KKA-KUSOVÁ KRYTINA ASFALTOVÁ, KKB-KUSOVÁ KRYTINA BETÓNOVÁ, AC-AZBESTOCEMENT. KR.

1. P. P.	1. N. P.	2. N. P.	3. N. P.	KROV
/	•/MT	•/MT	/	•/KKP

OBJEKTOVÁ SKLADBA

DOM MEŠTIANSKY	DOM RODINNÝ	KOSTOL	FARA	VILA	BANKA	ŠKOLA	INÉ
							POLYF. OBJEKT

ODPORÚČANÉ ÚPRAVY OBJEKTU

P - PARTER	F - FASÁDA	S - STRECHA	± 1 - PODLAŽNOSŤ	DVOR

POZNÁMKA

FOTODOKUMENTÁCIA



PAMIATKOVÁ ZÓNA - LUČENEC - EVIDENČNÝ LIST - 2005/58

ADRESA	Petőfiho/	PARCELNÉ ČÍSLO	1836
--------	-----------	----------------	------

ROZBOR PAMIATKOVÝCH HODNÔT

NKP/ČÍSLO ÚZPF	NAVRHOVANÝ OBJEKT	VYTIPOVANÝ OBJEKT	DOTVÁRAJÚCI OBJEKT	NERUŠIVÝ OBJEKT	RUŠIVÝ OBJEKT
				•	

STAVEBNO - TECHNICKÝ STAV OBJEKTU

DOBRY	VYHOVUJÚCI	PO OBNOVE	V OBNOVE	NARUŠENÝ	DEZOLÁTNY
		•			

SLOHOVÁ ANALÝZA

GOTIKA	BAROK	HISTORIZUJÚCI SLOH	EKLEKTICIZMUS	SECESIA	FUNKCIONALIZMUS	50-90 ROKY 20. STOR.	90 ROKY-SÚČASNOSŤ
			•			•	•

HODNOTY OBJEKTU

URBANISTICKÉ	ARCHITEKTONICKÉ	UMELECKO - REMESELNÉ	HISTORICKÉ	TECHNICKÉ
•				

PODLAŽNOSŤ / MATERIÁL MK-MUROVANÝ Z KAMEŇA, MT-MUROVANÝ Z TEHÁL, ŽB-ŽELEZOBETONOVÝ, K-KOMBINOVANÝ, KROV/PL-POZ. PLECH, KKP-KUSOVÁ KRYTINA PÁLENA, KKA-KUSOVÁ KRYTINA ASFALTOVÁ, KKB-KUSOVÁ KRYTINA BETÓNOVÁ, AC-AZBESTOCEMENT. KR.

1. P. P.	1. N. P.	2. N. P.	3. N. P.	KROV
/	•/MT	/	/	•/KKP

OBJEKTOVÁ SKLADBA

DOM MEŠTIANSKY	DOM RODINNÝ	KOSTOL	FARA	VILA	BANKA	ŠKOLA	INÉ
							ZDRAV. ZARIAD.

ODPORÚČANÉ ÚPRAVY OBJEKTU

P - PARTER	F - FASÁDA	S - STRECHA	± 1 - PODLAŽNOSŤ	DVOR

POZNÁMKA

FOTODOKUMENTÁCIA



PAMIATKOVÁ ZÓNA - LUČENEC - EVIDENČNÝ LIST - 2005/59

ADRESA	T. G. Masaryka/	PARCELNÉ ČÍSLO	1847
--------	-----------------	----------------	------

ROZBOR PAMIATKOVÝCH HODNÔT

NKP/ČÍSLO ÚZPF	NAVRHOVANÝ OBJEKT	VYTIPOVANÝ OBJEKT	DOTVÁRAJÚCI OBJEKT	NERUŠIVÝ OBJEKT	RUŠIVÝ OBJEKT
				•	

STAVEBNO - TECHNICKÝ STAV OBJEKTU

DOBRY	VYHOVUJÚCI	PO OBNOVE	V OBNOVE	NARUŠENÝ	DEZOLÁTNY
	•				

SLOHOVÁ ANALÝZA

GOTIKA	BAROK	HISTORIZUJÚCI SLOH	EKLEKTICIZMUS	SECESIA	FUNKCIONALIZMUS	50-90 ROKY 20. STOR.	90 ROKY-SÚČASNOSŤ
			•			•	•

HODNOTY OBJEKTU

URBANISTICKÉ	ARCHITEKTONICKÉ	UMELECKO - REMESELNÉ	HISTORICKÉ	TECHNICKÉ
•				

PODLAŽNOSŤ / MATERIÁL MK-MUROVANÝ Z KAMEŇA, MT-MUROVANÝ Z TEHÁL, ŽB-ŽELEZOBETÓNOVÝ, K-KOMBINOVANÝ, KROV/PL-POZ. PLECH, KKP-KUSOVÁ KRITINA PÁLENA, KKA-KUSOVÁ KRYTINA ASFALTOVÁ, KKB-KUSOVÁ KRYTINA BETÓNOVÁ, AC-AZBESTOCEMENT. KR.

1. P. P.	1. N. P.	2. N. P.	3. N. P.	KROV
/	•/MT	/	/	•/PL

OBJEKTOVÁ SKLADBA

DOM MEŠTIANSKY	DOM RODINNÝ	KOSTOL	FARA	VILA	BANKA	ŠKOLA	INÉ
	•						

ODPORÚČANÉ ÚPRAVY OBJEKTU

P - PARTER	F - FASÁDA	S - STRECHA	± 1 - PODLAŽNOSŤ	DVOR
		•		

POZNÁMKA

FOTODOKUMENTÁCIA



PAMIATKOVÁ ZÓNA - LUČENEC - EVIDENČNÝ LIST - 2005/60

ADRESA	T. G. Masaryka/	PARCELNÉ ČÍSLO	1848/2
--------	-----------------	----------------	--------

ROZBOR PAMIATKOVÝCH HODNÔT

NKP/ČÍSLO ÚZPF	NAVRHOVANÝ OBJEKT	VYTIPOVANÝ OBJEKT	DOTVÁRAJÚCI OBJEKT	NERUŠIVÝ OBJEKT	RUŠIVÝ OBJEKT
				•	

STAVEBNO - TECHNICKÝ STAV OBJEKTU

DOBRÝ	VYHOVUJÚCI	PO OBNOVE	V OBNOVE	NARUŠENÝ	DEZOLÁTNY
	•				

SLOHOVÁ ANALÝZA

GOTIKA	BAROK	HISTORIZUJÚCI SLOH	EKLEKTICIZMUS	SECESIA	FUNKCIONALIZMUS	50-90 ROKY 20. STOR.	90 ROKY-SÚČASNOSŤ
			•			•	•

HODNOTY OBJEKTU

URBANISTICKÉ	ARCHITEKTONICKÉ	UMELECKO - REMESELNÉ	HISTORICKÉ	TECHNICKÉ
•				

PODLAŽNOSŤ / MATERIÁL MK-MUROVANÝ Z KAMEŇA, MT-MUROVANÝ Z TEHÁL, ŽB-ŽELEZOBETONOVÝ, K-KOMBINOVANÝ, KROV/PL-POZ. PLECH, KKP-KUSOVÁ KRYTINA PÁLENA, KKA-KUSOVÁ KRYTINA ASFALTOVÁ, KKB-KUSOVÁ KRYTINA BETÓNOVÁ, AC-AZBESTOCEMENT. KR.

1. P. P.	1. N. P.	2. N. P.	3. N. P.	KROV
/	•/MT	/	/	•/PL

OBJEKTOVÁ SKLADBA

DOM MEŠTIANSKY	DOM RODINNÝ	KOSTOL	FARA	VILA	BANKA	ŠKOLA	INÉ
	•						

ODPORÚČANÉ ÚPRAVY OBJEKTU

P - PARTER	F - FASÁDA	S - STRECHA	± 1 - PODLAŽNOSŤ	DVOR
		•		

POZNÁMKA

FOTODOKUMENTÁCIA



PAMIATKOVÁ ZÓNA - LUČENEC - EVIDENČNÝ LIST - 2005/61

ADRESA	T. G. Masaryka/	PARCELNÉ ČÍSLO	1852/3
--------	-----------------	----------------	--------

ROZBOR PAMIATKOVÝCH HODNÔT

NKP/ČÍSLO ÚZPF	NAVRHOVANÝ OBJEKT	VYTIPOVANÝ OBJEKT	DOTVÁRAJÚCI OBJEKT	NERUŠIVÝ OBJEKT	RUŠIVÝ OBJEKT
				•	

STAVEBNO - TECHNICKÝ STAV OBJEKTU

DOBRÝ	VYHOVUJÚCI	PO OBNOVE	V OBNOVE	NARUŠENÝ	DEZOLÁTNY
		•			

SLOHOVÁ ANALÝZA

GOTIKA	BAROK	HISTORIZUJÚCI SLOH	EKLEKTICIZMUS	SECESIA	FUNKCIONALIZMUS	50-90 ROKY 20. STOR.	90 ROKY-SÚČASNOSŤ
			•			•	•

HODNOTY OBJEKTU

URBANISTICKÉ	ARCHITEKTONICKÉ	UMELECKO - REMESELNÉ	HISTORICKÉ	TECHNICKÉ
•				

PODLAŽNOSŤ / MATERIÁL MK-MUROVANÝ Z KAMEŇA, MT-MUROVANÝ Z TEHÁL, ŽB-ŽELEZOBETÓNOVÝ, K-KOMBINOVANÝ, KROV/PL-POZ. PLECH, KKP-KUSOVÁ KRYTINA PÁLENA, KKA-KUSOVÁ KRYTINA ASFALTOVÁ, KKB-KUSOVÁ KRYTINA BETÓNOVÁ, AC-AZBESTOCEMENT. KR.

1. P. P.	1. N. P.	2. N. P.	3. N. P.	KROV
/	•/MT	/	/	•/KKP

OBJEKTOVÁ SKLADBA

DOM MEŠTIANSKY	DOM RODINNÝ	KOSTOL	FARA	VILA	BANKA	ŠKOLA	INÉ
•							

ODPORÚČANÉ ÚPRAVY OBJEKTU

P - PARTER	F - FASÁDA	S - STRECHA	± 1 - PODLAŽNOSŤ	DVOR

POZNÁMKA

FOTODOKUMENTÁCIA



PAMIATKOVÁ ZÓNA - LUČENEC - EVIDENČNÝ LIST - 2005/62

ADRESA	J. Kármána/	PARCELNÉ ČÍSLO	1866
--------	-------------	----------------	------

ROZBOR PAMIATKOVÝCH HODNÔT

NKP/ČÍSLO ÚZPF	NAVRHOVANÝ OBJEKT	VYTIPOVANÝ OBJEKT	DOTVÁRAJÚCI OBJEKT	NERUŠIVÝ OBJEKT	RUŠIVÝ OBJEKT
				•	

STAVEBNO - TECHNICKÝ STAV OBJEKTU

DOBRY	VYHOVUJÚCI	PO OBNOVE	V OBNOVE	NARUŠENÝ	DEZOLÁTNY
	•				

SLOHOVÁ ANALÝZA

GOTIKA	BAROK	HISTORIZUJÚCI SLOH	EKLEKTICIZMUS	SECESIA	FUNKCIONALIZMUS	50-90 ROKY 20. STOR.	90 ROKY-SÚČASNOŠŤ
			•				•

HODNOTY OBJEKTU

URBANISTICKÉ	ARCHITEKTONICKÉ	UMELECKO - REMESELNÉ	HISTORICKÉ	TECHNICKÉ
•	•			

PODLAŽNOSŤ / MATERIÁL MK-MUROVANÝ Z KAMEŇA, MT-MUROVANÝ Z TEHÁL, ŽB-ŽELEZOBETÓNOVÝ, K-KOMBINOVANÝ, KROV/PL-POZ. PLECH, KKP-KUSOVÁ KRYTINA PÁLENA, KKA-KUSOVÁ KRYTINA ASFALTOVÁ, KKB-KUSOVÁ KRYTINA BETÓNOVÁ, AC-AZBESTOCEMENT. KR.

1. P. P.	1. N. P.	2. N. P.	3. N. P.	KROV
/	•/MT	/	/	•/PL

OBJEKTOVÁ SKLADBA

DOM MEŠTIANSKY	DOM RODINNÝ	KOSTOL	FARA	VILA	BANKA	ŠKOLA	INÉ
	•						

ODPORÚČANÉ ÚPRAVY OBJEKTU

P - PARTER	F - FASÁDA	S - STRECHA	± 1 - PODLAŽNOSŤ	DVOR
	•	•		

POZNÁMKA

FOTODOKUMENTÁCIA



PAMIATKOVÁ ZÓNA - LUČENEC - EVIDENČNÝ LIST - 2005/63

ADRESA	J. Kármána/	PARCELNÉ ČÍSLO	1870
--------	-------------	----------------	------

ROZBOR PAMIATKOVÝCH HODNÔT

NKP/ČÍSLO ÚZPF	NAVRHOVANÝ OBJEKT	VYTIPOVANÝ OBJEKT	DOTVÁRAJÚCI OBJEKT	NERUŠIVÝ OBJEKT	RUŠIVÝ OBJEKT
				•	

STAVEBNO - TECHNICKÝ STAV OBJEKTU

DOBRÝ	VYHOVUJÚCI	PO OBNOVE	V OBNOVE	NARUŠENÝ	DEZOLÁTNY
	•				

SLOHOVÁ ANALÝZA

GOTIKA	BAROK	HISTORIZUJÚCI SLOH	EKLEKTICIZMUS	SECESIA	FUNKCIONALIZMUS	50-90 ROKY 20. STOR.	90 ROKY-SÚČASNOSŤ
						•	

HODNOTY OBJEKTU

URBANISTICKÉ	ARCHITEKTONICKÉ	UMELECKO - REMESELNÉ	HISTORICKÉ	TECHNICKÉ
•				

PODLAŽNOSŤ / MATERIÁL MK-MUROVANÝ Z KAMEŇA, MT-MUROVANÝ Z TEHÁL, ŽB-ŽELEZOBETONOVÝ, K-KOMBINOVANÝ, KROV/PL-POZ. PLECH, KKP-KUSOVÁ KRYTINA PÁLENA, KKA-KUSOVÁ KRYTINA ASFALTOVÁ, KKB-KUSOVÁ KRYTINA BETÓNOVÁ, AC-AZBESTOCEMENT. KR.

1. P. P.	1. N. P.	2. N. P.	3. N. P.	KROV
/	•/MT	•/MT	•/MT	•/KKP

OBJEKTOVÁ SKLADBA

DOM MEŠTIANSKY	DOM RODINNÝ	KOSTOL	FARA	VILA	BANKA	ŠKOLA	INÉ
							OBYTNÝ DOM

ODPORÚČANÉ ÚPRAVY OBJEKTU

P - PARTER	F - FASÁDA	S - STRECHA	± 1 - PODLAŽNOSŤ	DVOR
	•			

POZNÁMKA

FOTODOKUMENTÁCIA



PAMIATKOVÁ ZÓNA - LUČENEC - EVIDENČNÝ LIST - 2005/64

ADRESA	J. Kármána/	PARCELNÉ ČÍSLO	1889/1
--------	-------------	----------------	--------

ROZBOR PAMIATKOVÝCH HODNÔT

NKP/ČÍSLO ÚZPF	NAVRHOVANÝ OBJEKT	VYTIPOVANÝ OBJEKT	DOTVÁRAJÚCI OBJEKT	NERUŠIVÝ OBJEKT	RUŠIVÝ OBJEKT
				•	

STAVEBNO - TECHNICKÝ STAV OBJEKTU

DOBRY	VYHOVUJÚCI	PO OBNOVE	V OBNOVE	NARUŠENÝ	DEZOLÁTNÝ
				•	

SLOHOVÁ ANALÝZA

GOTIKA	BAROK	HISTORIZUJÚCI SLOH	EKLEKTICIZMUS	SECESIA	FUNKCIONALIZMUS	50-90 ROKY 20. STOR.	90 ROKY-SÚČASNOSŤ
			•			•	

HODNOTY OBJEKTU

URBANISTICKÉ	ARCHITEKTONICKÉ	UMELECKO - REMESELNÉ	HISTORICKÉ	TECHNICKÉ
•				

PODLAŽNOSŤ / MATERIÁL MK-MUROVANÝ Z KAMEŇA, MT-MUROVANÝ Z TEHÁL, ŽB-ŽELEZOBETONOVÝ, K-KOMBINOVANÝ, KROV/PL-POZ. PLECH, KKP-KUSOVÁ KRYTINA PÁLENA, KKA-KUSOVÁ KRYTINA ASFALTOVÁ, KKB-KUSOVÁ KRYTINA BETÓNOVÁ, AC-AZBESTOCEMENT. KR.

1. P. P.	1. N. P.	2. N. P.	3. N. P.	KROV
/	•/MT	/	/	•/PL

OBJEKTOVÁ SKLADBA

DOM MEŠTIANSKY	DOM RODINNÝ	KOSTOL	FARA	VILA	BANKA	ŠKOLA	INÉ
	•						

ODPORÚČANÉ ÚPRAVY OBJEKTU

P - PARTER	F - FASÁDA	S - STRECHA	± 1 - PODLAŽNOSŤ	DVOR
	•	•		

POZNÁMKA

FOTODOKUMENTÁCIA



PAMIATKOVÁ ZÓNA - LUČENEC - EVIDENČNÝ LIST - 2005/65

ADRESA

Begoval/

PARCELNÉ ČÍSLO

64

ROZBOR PAMIATKOVÝCH HODNÔT

NKP/ČÍSLO
ÚZPF

NAVRHOVANÝ OBJEKT

VYTIPOVANÝ
OBJEKTDOTVÁRAJÚCI
OBJEKTNERUŠIVÝ
OBJEKT

RUŠIVÝ OBJEKT

•

STAVEBNO - TECHNICKÝ STAV OBJEKTU

DOBRY

VYHOVUJÚCI

PO OBNOVE

V OBNOVE

NARUŠENÝ

DEZOLÁTNÝ

•

SLOHOVÁ ANALÝZA

GOTIKA

BAROK

HISTORIZUJÚCI
SLOH

EKLEKTICIZMUS

SECESIA

FUNKCIONALIZMUS

50-90 ROKY 20.
STOR.

90 ROKY-SÚČASNOSŤ

•

•

HODNOTY OBJEKTU

URBANISTICKÉ

ARCHITEKTONICKÉ

UMELECKO -
REMESELNÉ

HISTORICKÉ

TECHNICKÉ

•

PODLAŽNOSŤ / MATERIÁL

MK-MUROVANÝ Z KAMEŇA, MT-MUROVANÝ Z TEHÁL, ŽB-ŽELEZOBETONOVÝ, K-KOMBINOVANÝ, KROV/PL-POZ. PLECH, KKP-KUSOVÁ KRYTINA PÁLENA, KKA-KUSOVÁ KRYTINA ASFALTOVÁ, KKB-KUSOVÁ KRYTINA BETÓNOVÁ, AC-AZBESTOCEMENT. KR.

1. P. P.

1. N. P.

2. N. P.

3. N. P.

KROV

/

•/MT

/

/

•/PL

OBJEKTOVÁ SKLADBA

DOM
MEŠTIANSKY

DOM RODINNÝ

KOSTOL

FARA

VILA

BANKA

ŠKOLA

INÉ

•

ODPORÚČANÉ ÚPRAVY OBJEKTU

P - PARTER

F - FASÁDA

S - STRECHA

± 1 -
PODLAŽNOSŤ

DVOR

•

•

POZNÁMKA

FOTODOKUMENTÁCIA



PAMIATKOVÁ ZÓNA - LUČENEC - EVIDENČNÝ LIST - 2005/66

ADRESA	Jókaiho/	PARCELNÉ ČÍSLO	1925 1926/2
--------	----------	----------------	-------------

ROZBOR PAMIATKOVÝCH HODNÔT

NKP/ČÍSLO ÚZPF	NAVRHOVANÝ OBJEKT	VYTIPOVANÝ OBJEKT	DOTVÁRAJÚCI OBJEKT	NERUŠIVÝ OBJEKT	RUŠIVÝ OBJEKT
				•	

STAVEBNO - TECHNICKÝ STAV OBJEKTU

DOBRY	VYHOVUJÚCI	PO OBNOVE	V OBNOVE	NARUŠENÝ	DEZOLÁTNÝ
	•				

SLOHOVÁ ANALÝZA

GOTIKA	BAROK	HISTORIZUJÚCI SLOH	EKLEKTICIZMUS	SECESIA	FUNKCIONALIZMUS	50-90 ROKY 20. STOR.	90 ROKY-SÚČASNOSŤ
			•			•	

HODNOTY OBJEKTU

URBANISTICKÉ	ARCHITEKTONICKÉ	UMELECKO - REMESELNÉ	HISTORICKÉ	TECHNICKÉ
•				

PODLAŽNOSŤ / MATERIÁL MK-MUROVANÝ Z KAMEŇA, MT-MUROVANÝ Z TEHÁL, ŽB-ŽELEZOBETONOVÝ, K-KOMBINOVANÝ, KROV/PL-POZ. PLECH, KKP-KUSOVÁ KRYTINA PÁLENA, KKA-KUSOVÁ KRYTINA ASFALTOVÁ, KKB-KUSOVÁ KRYTINA BETÓNOVÁ, AC-AZBESTOCEMENT. KR.

1. P. P.	1. N. P.	2. N. P.	3. N. P.	KROV
/	•/MT	/	/	•/PL

OBJEKTOVÁ SKLADBA

DOM MEŠTIANSKY	DOM RODINNÝ	KOSTOL	FARA	VILA	BANKA	ŠKOLA	INÉ
	•						

ODPORÚČANÉ ÚPRAVY OBJEKTU

P - PARTER	F - FASÁDA	S - STRECHA	± 1 - PODLAŽNOSŤ	DVOR
	•	•		

POZNÁMKA

FOTODOKUMENTÁCIA



PAMIATKOVÁ ZÓNA - LUČENEC - EVIDENČNÝ LIST - 2005/67

ADRESA	Begova/	PARCELNÉ ČÍSLO	73
--------	---------	----------------	----

ROZBOR PAMIATKOVÝCH HODNÔT

NKP/ČÍSLO ÚZPF	NAVRHOVANÝ OBJEKT	VYTIPOVANÝ OBJEKT	DOTVÁRAJÚCI OBJEKT	NERUŠIVÝ OBJEKT	RUŠIVÝ OBJEKT
				•	

STAVEBNO - TECHNICKÝ STAV OBJEKTU

DOBRY	VYHOVUJÚCI	PO OBNOVE	V OBNOVE	NARUŠENÝ	DEZOLÁTNY
		•			

SLOHOVÁ ANALÝZA

GOTIKA	BAROK	HISTORIZUJÚCI SLOH	EKLEKTICIZMUS	SECESIA	FUNKCIONALIZMUS	50-90 ROKY 20. STOR.	90 ROKY-SÚČASNOSŤ
			•			•	

HODNOTY OBJEKTU

URBANISTICKÉ	ARCHITEKTONICKÉ	UMELECKO - REMESELNÉ	HISTORICKÉ	TECHNICKÉ
•				

PODLAŽNOSŤ / MATERIÁL MK-MUROVANÝ Z KAMEŇA, MT-MUROVANÝ Z TEHÁL, ŽB-ŽELEZOBETONOVÝ, K-KOMBINOVANÝ, KROV/PL-POZ. PLECH, KKP-KUSOVÁ KRYTINA PÁLENA, KKA-KUSOVÁ KRYTINA ASFALTOVÁ, KKB-KUSOVÁ KRYTINA BETÓNOVÁ, AC-AZBESTOCEMENT. KR.

1. P. P.	1. N. P.	2. N. P.	3. N. P.	KROV
/	•/MT	/	/	•/KKA

OBJEKTOVÁ SKLADBA

DOM MEŠTIANSKY	DOM RODINNÝ	KOSTOL	FARA	VILA	BANKA	ŠKOLA	INÉ
	•						

ODPORÚČANÉ ÚPRAVY OBJEKTU

P - PARTER	F - FASÁDA	S - STRECHA	± 1 - PODLAŽNOSŤ	DVOR
	•	•		

POZNÁMKA

FOTODOKUMENTÁCIA



PAMIATKOVÁ ZÓNA - LUČENEC - EVIDENČNÝ LIST - 2005/68

ADRESA	Begova/	PARCELNÉ ČÍSLO	87
--------	---------	----------------	----

ROZBOR PAMIATKOVÝCH HODNÔT

NKP/ČÍSLO ÚZPF	NAVRHOVANÝ OBJEKT	VYTIPOVANÝ OBJEKT	DOTVÁRAJÚCI OBJEKT	NERUŠIVÝ OBJEKT	RUŠIVÝ OBJEKT
----------------	-------------------	-------------------	--------------------	-----------------	---------------

•

STAVEBNO - TECHNICKÝ STAV OBJEKTU

DOBRÝ	VYHOVUJÚCI	PO OBNOVE	V OBNOVE	NARUŠENÝ	DEZOLÁTNÝ
-------	------------	-----------	----------	----------	-----------

•

SLOHOVÁ ANALÝZA

GOTIKA	BAROK	HISTORIZUJÚCI SLOH	EKLEKTICIZMUS	SECESIA	FUNKCIONALIZMUS	50-90 ROKY 20. STOR.	90 ROKY-SÚČASNOŠŤ
--------	-------	--------------------	---------------	---------	-----------------	----------------------	-------------------

•

HODNOTY OBJEKTU

URBANISTICKÉ	ARCHITEKTONICKÉ	UMELECKO - REMESELNÉ	HISTORICKÉ	TECHNICKÉ
--------------	-----------------	----------------------	------------	-----------

•

•

PODLAŽNOSŤ / MATERIÁL MK-MUROVANÝ Z KAMEŇA, MT-MUROVANÝ Z TEHÁL, ŽB-ŽELEZOBETONOVÝ, K-KOMBINOVANÝ, KROV/PL-POZ. PLECH, KKP-KUSOVÁ KRYTINA PÁLENA, KKA-KUSOVÁ KRYTINA ASFALTOVÁ, KKB-KUSOVÁ KRYTINA BETÓNOVÁ, AC-AZBESTOCEMENT. KR.

1. P. P.	1. N. P.	2. N. P.	3. N. P.	KROV
/	•/MT	/	/	•/KKP

OBJEKTOVÁ SKLADBA

DOM MEŠTIANSKY	DOM RODINNÝ	KOSTOL	FARA	VILA	BANKA	ŠKOLA	INÉ
----------------	-------------	--------	------	------	-------	-------	-----

•

ODPORÚČANÉ ÚPRAVY OBJEKTU

P - PARTER	F - FASÁDA	S - STRECHA	± 1 - PODLAŽNOSŤ	DVOR
------------	------------	-------------	------------------	------

•

POZNÁMKA

FOTODOKUMENTÁCIA



PAMIATKOVÁ ZÓNA - LUČENEC - EVIDENČNÝ LIST - 2005/69

ADRESA	Železničná/	PARCELNÉ ČÍSLO	1996
--------	-------------	----------------	------

ROZBOR PAMIATKOVÝCH HODNÔT

NKP/ČÍSLO ÚZPF	NAVRHOVANÝ OBJEKT	VYTIPOVANÝ OBJEKT	DOTVÁRAJÚCI OBJEKT	NERUŠIVÝ OBJEKT	RUŠIVÝ OBJEKT
				•	

STAVEBNO - TECHNICKÝ STAV OBJEKTU

DOBRÝ	VYHOVUJÚCI	PO OBNOVE	V OBNOVE	NARUŠENÝ	DEZOLÁTNY
		•			

SLOHOVÁ ANALÝZA

GOTIKA	BAROK	HISTORIZUJÚCI SLOH	EKLEKTICIZMUS	SECESIA	FUNKCIONALIZMUS	50-90 ROKY 20. STOR.	90 ROKY-SÚČASNOSŤ
		•				•	

HODNOTY OBJEKTU

URBANISTICKÉ	ARCHITEKTONICKÉ	UMELECKO - REMESELNÉ	HISTORICKÉ	TECHNICKÉ
•				

PODLAŽNOSŤ / MATERIÁL MK-MUROVANÝ Z KAMEŇA, MT-MUROVANÝ Z TEHÁL, ŽB-ŽELEZOBETONOVÝ, K-KOMBINOVANÝ, KROV/PL-POZ. PLECH, KKP-KUSOVÁ KRYTINA PÁLENA, KKA-KUSOVÁ KRYTINA ASFALTOVÁ, KKB-KUSOVÁ KRYTINA BETÓNOVÁ, AC-AZBESTOCEMENT. KR.

1. P. P.	1. N. P.	2. N. P.	3. N. P.	KROV
/	•/MT	/	/	•/AC

OBJEKTOVÁ SKLADBA

DOM MEŠTIANSKY	DOM RODINNÝ	KOSTOL	FARA	VILA	BANKA	ŠKOLA	INÉ
•							

ODPORÚČANÉ ÚPRAVY OBJEKTU

P - PARTER	F - FASÁDA	S - STRECHA	± 1 - PODLAŽNOSŤ	DVOR
		•		

POZNÁMKA

FOTODOKUMENTÁCIA



PAMIATKOVÁ ZÓNA - LUČENEC - EVIDENČNÝ LIST - 2005/70

ADRESA	Železničná/	PARCELNÉ ČÍSLO	1997
--------	-------------	----------------	------

ROZBOR PAMIATKOVÝCH HODNÔT

NKP/ČÍSLO ÚZPF	NAVRHOVANÝ OBJEKT	VYTIPOVANÝ OBJEKT	DOTVÁRAJÚCI OBJEKT	NERUŠIVÝ OBJEKT	RUŠIVÝ OBJEKT
				•	

STAVEBNO - TECHNICKÝ STAV OBJEKTU

DOBRÝ	VYHOVUJÚCI	PO OBNOVE	V OBNOVE	NARUŠENÝ	DEZOLÁTNÝ
		•			

SLOHOVÁ ANALÝZA

GOTIKA	BAROK	HISTORIZUJÚCI SLOH	EKLEKTICIZMUS	SECESIA	FUNKCIONALIZMUS	50-90 ROKY 20. STOR.	90 ROKY-SÚČASNOSŤ
			•				•

HODNOTY OBJEKTU

URBANISTICKÉ	ARCHITEKTONICKÉ	UMELECKO - REMESELNÉ	HISTORICKÉ	TECHNICKÉ
•				

PODLAŽNOSŤ / MATERIÁL MK-MUROVANÝ Z KAMEŇA, MT-MUROVANÝ Z TEHÁL, ŽB-ŽELEZOBETÓNOVÝ, K-KOMBINOVANÝ, KROV/PL-POZ. PLECH, KKP-KUSOVÁ KRYTINA PÁLENA, KKA-KUSOVÁ KRYTINA ASFALTOVÁ, KKB-KUSOVÁ KRYTINA BETÓNOVÁ, AC-AZBESTOCEMENT. KR.

1. P. P.	1. N. P.	2. N. P.	3. N. P.	KROV
/	•/MT	/	/	•/KKP

OBJEKTOVÁ SKLADBA

DOM MEŠTIANSKY	DOM RODINNÝ	KOSTOL	FARA	VILA	BANKA	ŠKOLA	INÉ
•							

ODPORÚČANÉ ÚPRAVY OBJEKTU

P - PARTER	F - FASÁDA	S - STRECHA	± 1 - PODLAŽNOSŤ	DVOR

POZNÁMKA

FOTODOKUMENTÁCIA



PAMIATKOVÁ ZÓNA - LUČENEC - EVIDENČNÝ LIST - 2005/71

ADRESA	Železničná/	PARCELNÉ ČÍSLO	1998/1
--------	-------------	----------------	--------

ROZBOR PAMIATKOVÝCH HODNÔT

NKP/ČÍSLO ÚZPF	NAVRHOVANÝ OBJEKT	VYTIPOVANÝ OBJEKT	DOTVÁRAJÚCI OBJEKT	NERUŠIVÝ OBJEKT	RUŠIVÝ OBJEKT
				•	

STAVEBNO - TECHNICKÝ STAV OBJEKTU

DOBRÝ	VYHOVUJÚCI	PO OBNOVE	V OBNOVE	NARUŠENÝ	DEZOLÁTNÝ
	•				

SLOHOVÁ ANALÝZA

GOTIKA	BAROK	HISTORIZUJÚCI SLOH	EKLEKTICIZMUS	SECESIA	FUNKCIONALIZMUS	50-90 ROKY 20. STOR.	90 ROKY-SÚČASNOSŤ
			•				•

HODNOTY OBJEKTU

URBANISTICKÉ	ARCHITEKTONICKÉ	UMELECKO - REMESELNÉ	HISTORICKÉ	TECHNICKÉ
•				

PODLAŽNOSŤ / MATERIÁL MK-MUROVANÝ Z KAMEŇA, MT-MUROVANÝ Z TEHÁL, ŽB-ŽELEZOBETONOVÝ, K-KOMBINOVANÝ, KROV/PL-POZ. PLECH, KKP-KUSOVÁ KRYTINA PÁLENA, KKA-KUSOVÁ KRYTINA ASFALTOVÁ, KKB-KUSOVÁ KRYTINA BETÓNOVÁ, AC-AZBESTOCEMENT. KR.

1. P. P.	1. N. P.	2. N. P.	3. N. P.	KROV
/	•/MT	/	/	•/PL

OBJEKTOVÁ SKLADBA

DOM MEŠTIANSKY	DOM RODINNÝ	KOSTOL	FARA	VILA	BANKA	ŠKOLA	INÉ
	•						

ODPORÚČANÉ ÚPRAVY OBJEKTU

P - PARTER	F - FASÁDA	S - STRECHA	± 1 - PODLAŽNOSŤ	DVOR
		•		

POZNÁMKA

FOTODOKUMENTÁCIA



PAMIATKOVÁ ZÓNA - LUČENEC - EVIDENČNÝ LIST - 2005/72

ADRESA	M. Rázusa/	PARCELNÉ ČÍSLO	2005
--------	------------	----------------	------

ROZBOR PAMIATKOVÝCH HODNÔT

NKP/ČÍSLO ÚZPF	NAVRHOVANÝ OBJEKT	VYTIPOVANÝ OBJEKT	DOTVÁRAJÚCI OBJEKT	NERUŠIVÝ OBJEKT	RUŠIVÝ OBJEKT
				•	

STAVEBNO - TECHNICKÝ STAV OBJEKTU

DOBRY	VYHOVUJÚCI	PO OBNOVE	V OBNOVE	NARUŠENÝ	DEZOLÁTNÝ
•					

SLOHOVÁ ANALÝZA

GOTIKA	BAROK	HISTORIZUJÚCI SLOH	EKLEKTICIZMUS	SECESIA	FUNKCIONALIZMUS	50-90 ROKY 20. STOR.	90 ROKY-SÚČASNOSŤ
					•		•

HODNOTY OBJEKTU

URBANISTICKÉ	ARCHITEKTONICKÉ	UMELECKO - REMESELNÉ	HISTORICKÉ	TECHNICKÉ
•				

PODLAŽNOSŤ / MATERIÁL MK-MUROVANÝ Z KAMEŇA, MT-MUROVANÝ Z TEHÁL, ŽB-ŽELEZOBETÓNOVÝ, K-KOMBINOVANÝ, KROV/PL-POZ. PLECH, KKP-KUSOVÁ KRYTINA PÁLENA, KKA-KUSOVÁ KRYTINA ASFALTOVÁ, KKB-KUSOVÁ KRYTINA BETÓNOVÁ, AC-AZBESTOCEMENT. KR.

1. P. P.	1. N. P.	2. N. P.	3. N. P.	KROV
/	•/MT	/	/	•/KKP

OBJEKTOVÁ SKLADBA

DOM MEŠTIANSKY	DOM RODINNÝ	KOSTOL	FARA	VILA	BANKA	ŠKOLA	INÉ
							OBČ. VYBAVENOSŤ

ODPORÚČANÉ ÚPRAVY OBJEKTU

P - PARTER	F - FASÁDA	S - STRECHA	± 1 - PODLAŽNOSŤ	DVOR
	•			

POZNÁMKA

FOTODOKUMENTÁCIA



PAMIATKOVÁ ZÓNA - LUČENEC - EVIDENČNÝ LIST - 2005/73

ADRESA	Železničná/	PARCELNÉ ČÍSLO	2010
--------	-------------	----------------	------

ROZBOR PAMIATKOVÝCH HODNÔT

NKP/ČÍSLO ÚZPF	NAVRHOVANÝ OBJEKT	VYTIPOVANÝ OBJEKT	DOTVÁRAJÚCI OBJEKT	NERUŠIVÝ OBJEKT	RUŠIVÝ OBJEKT
				•	

STAVEBNO - TECHNICKÝ STAV OBJEKTU

DOBRY	VYHOVUJÚCI	PO OBNOVE	V OBNOVE	NARUŠENÝ	DEZOLÁTNÝ
		•			

SLOHOVÁ ANALÝZA

GOTIKA	BAROK	HISTORIZUJÚCI SLOH	EKLEKTICIZMUS	SECESIA	FUNKCIONALIZMUS	50-90 ROKY 20. STOR.	90 ROKY-SÚČASNOSŤ
			•			•	•

HODNOTY OBJEKTU

URBANISTICKÉ	ARCHITEKTONICKÉ	UMELECKO - REMESELNÉ	HISTORICKÉ	TECHNICKÉ
•				

PODLAŽNOSŤ / MATERIÁL MK-MUROVANÝ Z KAMEŇA, MT-MUROVANÝ Z TEHÁL, ŽB-ŽELEZOBETÓNOVÝ, K-KOMBINOVANÝ, KROV/PL-POZ. PLECH, KKP-KUSOVÁ KRYTINA PÁLENA, KKA-KUSOVÁ KRYTINA ASFALTOVÁ, KKB-KUSOVÁ KRYTINA BETÓNOVÁ, AC-AZBESTOCEMENT. KR.

1. P. P.	1. N. P.	2. N. P.	3. N. P.	KROV
/	•/MT	/	/	•/PL

OBJEKTOVÁ SKLADBA

DOM MEŠTIANSKY	DOM RODINNÝ	KOSTOL	FARA	VILA	BANKA	ŠKOLA	INÉ
	•						

ODPORÚČANÉ ÚPRAVY OBJEKTU

P - PARTER	F - FASÁDA	S - STRECHA	± 1 - PODLAŽNOSŤ	DVOR
		•		

POZNÁMKA

FOTODOKUMENTÁCIA



PAMIATKOVÁ ZÓNA - LUČENEC - EVIDENČNÝ LIST - 2005/74

ADRESA	Železničná/	PARCELNÉ ČÍSLO	2013
--------	-------------	----------------	------

ROZBOR PAMIATKOVÝCH HODNÔT

NKP/ČÍSLO ÚZPF	NAVRHOVANÝ OBJEKT	VYTIPOVANÝ OBJEKT	DOTVÁRAJÚCI OBJEKT	NERUŠIVÝ OBJEKT	RUŠIVÝ OBJEKT
				•	

STAVEBNO - TECHNICKÝ STAV OBJEKTU

DOBRÝ	VYHOVUJÚCI	PO OBNOVE	V OBNOVE	NARUŠENÝ	DEZOLÁTNY
	•				

SLOHOVÁ ANALÝZA

GOTIKA	BAROK	HISTORIZUJÚCI SLOH	EKLEKTICIZMUS	SECESIA	FUNKCIONALIZMUS	50-90 ROKY 20. STOR.	90 ROKY-SÚČASNOSŤ
					•		•

HODNOTY OBJEKTU

URBANISTICKÉ	ARCHITEKTONICKÉ	UMELECKO - REMESELNÉ	HISTORICKÉ	TECHNICKÉ
•				

PODLAŽNOSŤ / MATERIÁL MK-MUROVANÝ Z KAMEŇA, MT-MUROVANÝ Z TEHÁL, ŽB-ŽELEZOBETÓNOVÝ, K-KOMBINOVANÝ, KROV/PL-POZ. PLECH, KKP-KUSOVÁ KRYTINA PÁLENA, KKA-KUSOVÁ KRYTINA ASFALTOVÁ, KKB-KUSOVÁ KRYTINA BETÓNOVÁ, AC-AZBESTOCEMENT. KR.

1. P. P.	1. N. P.	2. N. P.	3. N. P.	KROV
/	•/MT	•/MT	/	•/AC

OBJEKTOVÁ SKLADBA

DOM MEŠTIANSKY	DOM RODINNÝ	KOSTOL	FARA	VILA	BANKA	ŠKOLA	INÉ
							OBYTNÝ DOM

ODPORÚČANÉ ÚPRAVY OBJEKTU

P - PARTER	F - FASÁDA	S - STRECHA	± 1 - PODLAŽNOSŤ	DVOR
	•	•		

POZNÁMKA

FOTODOKUMENTÁCIA



PAMIATKOVÁ ZÓNA - LUČENEC - EVIDENČNÝ LIST - 2005/75

ADRESA	Železničná/	PARCELNÉ ČÍSLO	2014
--------	-------------	----------------	------

ROZBOR PAMIATKOVÝCH HODNÔT

NKP/ČÍSLO ÚZPF	NAVRHOVANÝ OBJEKT	VYTIPOVANÝ OBJEKT	DOTVÁRAJÚCI OBJEKT	NERUŠIVÝ OBJEKT	RUŠIVÝ OBJEKT
				•	

STAVEBNO - TECHNICKÝ STAV OBJEKTU

DOBRY	VYHOVUJÚCI	PO OBNOVE	V OBNOVE	NARUŠENÝ	DEZOLÁTNÝ
		•			

SLOHOVÁ ANALÝZA

GOTIKA	BAROK	HISTORIZUJÚCI SLOH	EKLEKTICIZMUS	SECESIA	FUNKCIONALIZMUS	50-90 ROKY 20. STOR.	90 ROKY-SÚČASNOSŤ
						•	•

HODNOTY OBJEKTU

URBANISTICKÉ	ARCHITEKTONICKÉ	UMELECKO - REMESELNÉ	HISTORICKÉ	TECHNICKÉ
•				

PODLAŽNOSŤ / MATERIÁL MK-MUROVANÝ Z KAMEŇA, MT-MUROVANÝ Z TEHÁL, ŽB-ŽELEZOBETONOVÝ, K-KOMBINOVANÝ, KROV/PL-POZ. PLECH, KKP-KUSOVÁ KRYTINA PÁLENA, KKA-KUSOVÁ KRYTINA ASFALTOVÁ, KKB-KUSOVÁ KRYTINA BETÓNOVÁ, AC-AZBESTOCEMENT. KR.

1. P. P.	1. N. P.	2. N. P.	3. N. P.	KROV
/	•/MT	•/MT	/	•/KKP

OBJEKTOVÁ SKLADBA

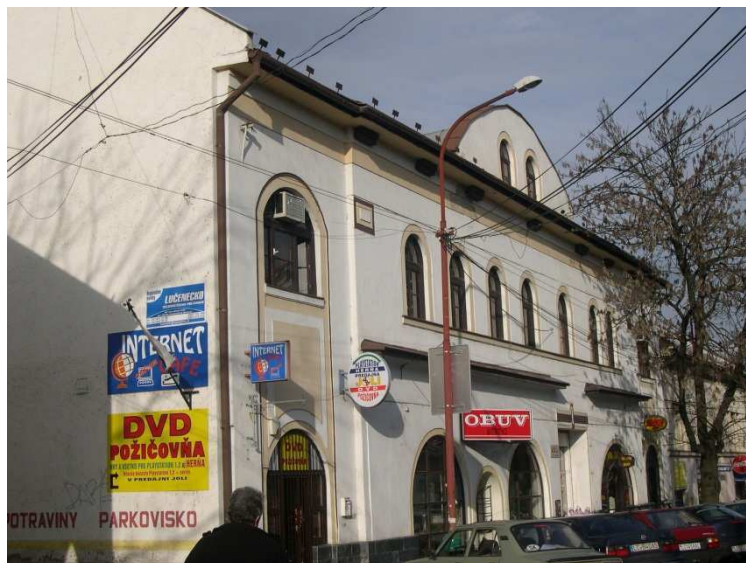
DOM MEŠTIANSKY	DOM RODINNÝ	KOSTOL	FARA	VILA	BANKA	ŠKOLA	INÉ
							POLYF. OBJEKT

ODPORÚČANÉ ÚPRAVY OBJEKTU

P - PARTER	F - FASÁDA	S - STRECHA	± 1 - PODLAŽNOSŤ	DVOR

POZNÁMKA

FOTODOKUMENTÁCIA



PAMIATKOVÁ ZÓNA - LUČENEC - EVIDENČNÝ LIST - 2005/76

ADRESA	Železničná/	PARCELNÉ ČÍSLO	2016/2
--------	-------------	----------------	--------

ROZBOR PAMIATKOVÝCH HODNÔT

NKP/ČÍSLO ÚZPF	NAVRHOVANÝ OBJEKT	VYTIPOVANÝ OBJEKT	DOTVÁRAJÚCI OBJEKT	NERUŠIVÝ OBJEKT	RUŠIVÝ OBJEKT
				•	

STAVEBNO - TECHNICKÝ STAV OBJEKTU

DOBRY	VYHOVUJÚCI	PO OBNOVE	V OBNOVE	NARUŠENÝ	DEZOLÁTNÝ
	•				

SLOHOVÁ ANALÝZA

GOTIKA	BAROK	HISTORIZUJÚCI SLOH	EKLEKTICIZMUS	SECESIA	FUNKCIONALIZMUS	50-90 ROKY 20. STOR.	90 ROKY-SÚČASNOSŤ
					•	•	

HODNOTY OBJEKTU

URBANISTICKÉ	ARCHITEKTONICKÉ	UMELECKO - REMESELNÉ	HISTORICKÉ	TECHNICKÉ
•				

PODLAŽNOSŤ / MATERIÁL MK-MUROVANÝ Z KAMEŇA, MT-MUROVANÝ Z TEHÁL, ŽB-ŽELEZOBETÓNOVÝ, K-KOMBINOVANÝ, KROV/PL-POZ. PLECH, KKP-KUSOVÁ KRYTINA PÁLENA, KKA-KUSOVÁ KRYTINA ASFALTOVÁ, KKB-KUSOVÁ KRYTINA BETÓNOVÁ, AC-AZBESTOCEMENT. KR.

1. P. P.	1. N. P.	2. N. P.	3. N. P.	KROV
/	•/MT	/	/	•/PL

OBJEKTOVÁ SKLADBA

DOM MEŠTIANSKY	DOM RODINNÝ	KOSTOL	FARA	VILA	BANKA	ŠKOLA	INÉ
•							

ODPORÚČANÉ ÚPRAVY OBJEKTU

P - PARTER	F - FASÁDA	S - STRECHA	± 1 - PODLAŽNOSŤ	DVOR
	•	•		

POZNÁMKA

FOTODOKUMENTÁCIA



PAMIATKOVÁ ZÓNA - LUČENEC - EVIDENČNÝ LIST - 2005/77

ADRESA	Železničná/	PARCELNÉ ČÍSLO	2016/3
--------	-------------	----------------	--------

ROZBOR PAMIATKOVÝCH HODNÔT

NKP/ČÍSLO ÚZPF	NAVRHOVANÝ OBJEKT	VYTIPOVANÝ OBJEKT	DOTVÁRAJÚCI OBJEKT	NERUŠIVÝ OBJEKT	RUŠIVÝ OBJEKT
				•	

STAVEBNO - TECHNICKÝ STAV OBJEKTU

DOBRY	VYHOVUJÚCI	PO OBNOVE	V OBNOVE	NARUŠENÝ	DEZOLÁTNY
•					

SLOHOVÁ ANALÝZA

GOTIKA	BAROK	HISTORIZUJÚCI SLOH	EKLEKTICIZMUS	SECESIA	FUNKCIONALIZMUS	50-90 ROKY 20. STOR.	90 ROKY-SÚČASNOSŤ
							•

HODNOTY OBJEKTU

URBANISTICKÉ	ARCHITEKTONICKÉ	UMELECKO - REMESELNÉ	HISTORICKÉ	TECHNICKÉ

PODLAŽNOSŤ / MATERIÁL MK-MUROVANÝ Z KAMEŇA, MT-MUROVANÝ Z TEHÁL, ŽB-ŽELEZOBETONOVÝ, K-KOMBINOVANÝ, KROV/PL-POZ. PLECH, KKP-KUSOVÁ KRYTINA PÁLENA, KKA-KUSOVÁ KRYTINA ASFALTOVÁ, KKB-KUSOVÁ KRYTINA BETÓNOVÁ, AC-AZBESTOCEMENT. KR.

1. P. P.	1. N. P.	2. N. P.	3. N. P.	KROV
/	•/MT	/	/	•/KKA

OBJEKTOVÁ SKLADBA

DOM MEŠTIANSKY	DOM RODINNÝ	KOSTOL	FARA	VILA	BANKA	ŠKOLA	INÉ
							OBCH. PREVÁDZKA

ODPORÚČANÉ ÚPRAVY OBJEKTU

P - PARTER	F - FASÁDA	S - STRECHA	± 1 - PODLAŽNOSŤ	DVOR
		•		

POZNÁMKA

FOTODOKUMENTÁCIA



PAMIATKOVÁ ZÓNA - LUČENEC - EVIDENČNÝ LIST - 2005/78

ADRESA	Dr. Herza/	PARCELNÉ ČÍSLO	1699
--------	------------	----------------	------

ROZBOR PAMIATKOVÝCH HODNÔT

NKP/ČÍSLO ÚZPF	NAVRHOVANÝ OBJEKT	VYTIPOVANÝ OBJEKT	DOTVÁRAJÚCI OBJEKT	NERUŠIVÝ OBJEKT	RUŠIVÝ OBJEKT
				•	

STAVEBNO - TECHNICKÝ STAV OBJEKTU

DOBRY	VYHOVUJÚCI	PO OBNOVE	V OBNOVE	NARUŠENÝ	DEZOLÁTNY
	•				

SLOHOVÁ ANALÝZA

GOTIKA	BAROK	HISTORIZUJÚCI SLOH	EKLEKTICIZMUS	SECESIA	FUNKCIONALIZMUS	50-90 ROKY 20. STOR.	90 ROKY-SÚČASNOSŤ
		•				•	

HODNOTY OBJEKTU

URBANISTICKÉ	ARCHITEKTONICKÉ	UMELECKO - REMESELNÉ	HISTORICKÉ	TECHNICKÉ
•				

PODLAŽNOSŤ / MATERIÁL MK-MUROVANÝ Z KAMEŇA, MT-MUROVANÝ Z TEHÁL, ŽB-ŽELEZOBETONOVÝ, K-KOMBINOVANÝ, KROV/PL-POZ. PLECH, KKP-KUSOVÁ KRYTINA PÁLENA, KKA-KUSOVÁ KRYTINA ASFALTOVÁ, KKB-KUSOVÁ KRYTINA BETÓNOVÁ, AC-AZBESTOCEMENT. KR.

1. P. P.	1. N. P.	2. N. P.	3. N. P.	KROV
/	•/MT	/	/	•/KKP

OBJEKTOVÁ SKLADBA

DOM MEŠTIANSKY	DOM RODINNÝ	KOSTOL	FARA	VILA	BANKA	ŠKOLA	INÉ
	•						

ODPORÚČANÉ ÚPRAVY OBJEKTU

P - PARTER	F - FASÁDA	S - STRECHA	± 1 - PODLAŽNOSŤ	DVOR
	•			

POZNÁMKA

FOTODOKUMENTÁCIA



PAMIATKOVÁ ZÓNA - LUČENEC - EVIDENČNÝ LIST - 2005/79

ADRESA	Dr. Herza/	PARCELNÉ ČÍSLO	2700
--------	------------	----------------	------

ROZBOR PAMIATKOVÝCH HODNÔT

NKP/ČÍSLO ÚZPF	NAVRHOVANÝ OBJEKT	VYTIPOVANÝ OBJEKT	DOTVÁRAJÚCI OBJEKT	NERUŠIVÝ OBJEKT	RUŠIVÝ OBJEKT
				•	

STAVEBNO - TECHNICKÝ STAV OBJEKTU

DOBRY	VYHOVUJÚCI	PO OBNOVE	V OBNOVE	NARUŠENÝ	DEZOLÁTNY
	•				

SLOHOVÁ ANALÝZA

GOTIKA	BAROK	HISTORIZUJÚCI SLOH	EKLEKTICIZMUS	SECESIA	FUNKCIONALIZMUS	50-90 ROKY 20. STOR.	90 ROKY-SÚČASNOŠŤ
		•				•	

HODNOTY OBJEKTU

URBANISTICKÉ	ARCHITEKTONICKÉ	UMELECKO - REMESELNÉ	HISTORICKÉ	TECHNICKÉ
•				

PODLAŽNOSŤ / MATERIÁL MK-MUROVANÝ Z KAMEŇA, MT-MUROVANÝ Z TEHÁL, ŽB-ŽELEZOBETONOVÝ, K-KOMBINOVANÝ, KROV/PL-POZ. PLECH, KKP-KUSOVÁ KRYTINA PÁLENA, KKA-KUSOVÁ KRYTINA ASFALTOVÁ, KKB-KUSOVÁ KRYTINA BETÓNOVÁ, AC-AZBESTOCEMENT. KR.

1. P. P.	1. N. P.	2. N. P.	3. N. P.	KROV
/	•/MT	/	/	•/KKP

OBJEKTOVÁ SKLADBA

DOM MEŠTIANSKY	DOM RODINNÝ	KOSTOL	FARA	VILA	BANKA	ŠKOLA	INÉ
	•						

ODPORÚČANÉ ÚPRAVY OBJEKTU

P - PARTER	F - FASÁDA	S - STRECHA	± 1 - PODLAŽNOSŤ	DVOR
	•			

POZNÁMKA

FOTODOKUMENTÁCIA



PAMIATKOVÁ ZÓNA - LUČENEC - EVIDENČNÝ LIST - 2005/80

ADRESA	Dr. Vodu/	PARCELNÉ ČÍSLO	2703
--------	-----------	----------------	------

ROZBOR PAMIATKOVÝCH HODNÔT

NKP/ČÍSLO ÚZPF	NAVRHOVANÝ OBJEKT	VYTIPOVANÝ OBJEKT	DOTVÁRAJÚCI OBJEKT	NERUŠIVÝ OBJEKT	RUŠIVÝ OBJEKT
				•	

STAVEBNO - TECHNICKÝ STAV OBJEKTU

DOBRY	VYHOVUJÚCI	PO OBNOVE	V OBNOVE	NARUŠENÝ	DEZOLÁTNÝ
	•				

SLOHOVÁ ANALÝZA

GOTIKA	BAROK	HISTORIZUJÚCI SLOH	EKLEKTICIZMUS	SECESIA	FUNKCIONALIZMUS	50-90 ROKY 20. STOR.	90 ROKY-SÚČASNOSŤ
			•			•	

HODNOTY OBJEKTU

URBANISTICKÉ	ARCHITEKTONICKÉ	UMELECKO - REMESELNÉ	HISTORICKÉ	TECHNICKÉ
•				

PODLAŽNOSŤ / MATERIÁL MK-MUROVANÝ Z KAMEŇA, MT-MUROVANÝ Z TEHÁL, ŽB-ŽELEZOBETÓNOVÝ, K-KOMBINOVANÝ, KROV/PL-POZ. PLECH, KKP-KUSOVÁ KRYTINA PÁLENA, KKA-KUSOVÁ KRYTINA ASFALTOVÁ, KKB-KUSOVÁ KRYTINA BETÓNOVÁ, AC-AZBESTOCEMENT. KR.

1. P. P.	1. N. P.	2. N. P.	3. N. P.	KROV
/	•/MT	/	/	•/PL

OBJEKTOVÁ SKLADBA

DOM MEŠTIANSKY	DOM RODINNÝ	KOSTOL	FARA	VILA	BANKA	ŠKOLA	INÉ
	•						

ODPORÚČANÉ ÚPRAVY OBJEKTU

P - PARTER	F - FASÁDA	S - STRECHA	± 1 - PODLAŽNOSŤ	DVOR
	•	•		

POZNÁMKA

FOTODOKUMENTÁCIA



PAMIATKOVÁ ZÓNA - LUČENEC - EVIDENČNÝ LIST - 2005/81

ADRESA	Dr. Vodu/	PARCELNÉ ČÍSLO	2704/1
--------	-----------	----------------	--------

ROZBOR PAMIATKOVÝCH HODNÔT

NKP/ČÍSLO ÚZPF	NAVRHOVANÝ OBJEKT	VYTIPOVANÝ OBJEKT	DOTVÁRAJÚCI OBJEKT	NERUŠIVÝ OBJEKT	RUŠIVÝ OBJEKT
----------------	-------------------	-------------------	--------------------	-----------------	---------------

STAVEBNO - TECHNICKÝ STAV OBJEKTU

DOBRY	VYHOVUJÚCI	PO OBNOVE	V OBNOVE	NARUŠENÝ	DEZOLÁTNY
-------	------------	-----------	----------	----------	-----------

SLOHOVÁ ANALÝZA

GOTIKA	BAROK	HISTORIZUJÚCI SLOH	EKLEKTICIZMUS	SECESIA	FUNKCIONALIZMUS	50-90 ROKY 20. STOR.	90 ROKY-SÚČASNOŠŤ
--------	-------	--------------------	---------------	---------	-----------------	----------------------	-------------------

HODNOTY OBJEKTU

URBANISTICKÉ	ARCHITEKTONICKÉ	UMELECKO - REMESELNÉ	HISTORICKÉ	TECHNICKÉ
--------------	-----------------	----------------------	------------	-----------

PODLAŽNOSŤ / MATERIÁL MK-MUROVANÝ Z KAMEŇA, MT-MUROVANÝ Z TEHÁL, ŽB-ŽELEZOBETONOVÝ, K-KOMBINOVANÝ, KROV/PL-POZ. PLECH, KKP-KUSOVÁ KRYTINA PÁLENA, KKA-KUSOVÁ KRYTINA ASFALTOVÁ, KKB-KUSOVÁ KRYTINA BETÓNOVÁ, AC-AZBESTOCEMENT. KR.

1. P. P.	1. N. P.	2. N. P.	3. N. P.	KROV
/	•/MT	/	/	•/AC

OBJEKTOVÁ SKLADBA

DOM MEŠTIANSKY	DOM RODINNÝ	KOSTOL	FARA	VILA	BANKA	ŠKOLA	INÉ
----------------	-------------	--------	------	------	-------	-------	-----

ODPORÚČANÉ ÚPRAVY OBJEKTU

P - PARTER	F - FASÁDA	S - STRECHA	± 1 - PODLAŽNOSŤ	DVOR
------------	------------	-------------	------------------	------

POZNÁMKA

FOTODOKUMENTÁCIA



PAMIATKOVÁ ZÓNA - LUČENEC - EVIDENČNÝ LIST - 2005/82

ADRESA	Dr. Herza/	PARCELNÉ ČÍSLO	2704/2 2705/1
--------	------------	----------------	---------------

ROZBOR PAMIATKOVÝCH HODNÔT

NKP/ČÍSLO ÚZPF	NAVRHOVANÝ OBJEKT	VYTIPOVANÝ OBJEKT	DOTVÁRAJÚCI OBJEKT	NERUŠIVÝ OBJEKT	RUŠIVÝ OBJEKT
----------------	-------------------	-------------------	--------------------	-----------------	---------------

•

STAVEBNO - TECHNICKÝ STAV OBJEKTU

DOBRY	VYHOVUJÚCI	PO OBNOVE	V OBNOVE	NARUŠENÝ	DEZOLÁTNY
-------	------------	-----------	----------	----------	-----------

•

SLOHOVÁ ANALÝZA

GOTIKA	BAROK	HISTORIZUJÚCI SLOH	EKLEKTICIZMUS	SECESIA	FUNKCIONALIZMUS	50-90 ROKY 20. STOR.	90 ROKY-SÚČASNOSŤ
--------	-------	--------------------	---------------	---------	-----------------	----------------------	-------------------

•

HODNOTY OBJEKTU

URBANISTICKÉ	ARCHITEKTONICKÉ	UMELECKO - REMESELNÉ	HISTORICKÉ	TECHNICKÉ
--------------	-----------------	----------------------	------------	-----------

•

PODLAŽNOSŤ / MATERIÁL MK-MUROVANÝ Z KAMEŇA, MT-MUROVANÝ Z TEHÁL, ŽB-ŽELEZOBETONOVÝ, K-KOMBINOVANÝ, KROV/PL-POZ. PLECH, KKP-KUSOVÁ KRYTINA PÁLENA, KKA-KUSOVÁ KRYTINA ASFALTOVÁ, KKB-KUSOVÁ KRYTINA BETÓNOVÁ, AC-AZBESTOCEMENT. KR.

1. P. P.	1. N. P.	2. N. P.	3. N. P.	KROV
/	•/MT	•/MT	/	•/KKP

OBJEKTOVÁ SKLADBA

DOM MEŠTIANSKY	DOM RODINNÝ	KOSTOL	FARA	VILA	BANKA	ŠKOLA	INÉ
----------------	-------------	--------	------	------	-------	-------	-----

•

ODPORÚČANÉ ÚPRAVY OBJEKTU

P - PARTER	F - FASÁDA	S - STRECHA	± 1 - PODLAŽNOSŤ	DVOR
------------	------------	-------------	------------------	------

POZNÁMKA

FOTODOKUMENTÁCIA



PAMIATKOVÁ ZÓNA - LUČENEC - EVIDENČNÝ LIST - 2005/83

ADRESA	Dr. Herza/	PARCELNÉ ČÍSLO	2708
--------	------------	----------------	------

ROZBOR PAMIATKOVÝCH HODNÔT

NKP/ČÍSLO ÚZPF	NAVRHOVANÝ OBJEKT	VYTIPOVANÝ OBJEKT	DOTVÁRAJÚCI OBJEKT	NERUŠIVÝ OBJEKT	RUŠIVÝ OBJEKT
				•	

STAVEBNO - TECHNICKÝ STAV OBJEKTU

DOBRY	VYHOVUJÚCI	PO OBNOVE	V OBNOVE	NARUŠENÝ	DEZOLÁTNY
	•				

SLOHOVÁ ANALÝZA

GOTIKA	BAROK	HISTORIZUJÚCI SLOH	EKLEKTICIZMUS	SECESIA	FUNKCIONALIZMUS	50-90 ROKY 20. STOR.	90 ROKY-SÚČASNOŠŤ
						•	

HODNOTY OBJEKTU

URBANISTICKÉ	ARCHITEKTONICKÉ	UMELECKO - REMESELNÉ	HISTORICKÉ	TECHNICKÉ
•				

PODLAŽNOSŤ / MATERIÁL MK-MUROVANÝ Z KAMEŇA, MT-MUROVANÝ Z TEHÁL, ŽB-ŽELEZOBETONOVÝ, K-KOMBINOVANÝ, KROV/PL-POZ. PLECH, KKP-KUSOVÁ KRYTINA PÁLENA, KKA-KUSOVÁ KRYTINA ASFALTOVÁ, KKB-KUSOVÁ KRYTINA BETÓNOVÁ, AC-AZBESTOCEMENT. KR.

1. P. P.	1. N. P.	2. N. P.	3. N. P.	KROV
/	•/MT	/	/	•/KKP

OBJEKTOVÁ SKLADBA

DOM MEŠTIANSKY	DOM RODINNÝ	KOSTOL	FARA	VILA	BANKA	ŠKOLA	INÉ
	•						

ODPORÚČANÉ ÚPRAVY OBJEKTU

P - PARTER	F - FASÁDA	S - STRECHA	± 1 - PODLAŽNOSŤ	DVOR

POZNÁMKA

FOTODOKUMENTÁCIA



PAMIATKOVÁ ZÓNA - LUČENEC - EVIDENČNÝ LIST - 2005/84

ADRESA	Olbrachtova/	PARCELNÉ ČÍSLO	2711
--------	--------------	----------------	------

ROZBOR PAMIATKOVÝCH HODNÔT

NKP/ČÍSLO ÚZPF	NAVRHOVANÝ OBJEKT	VYTIPOVANÝ OBJEKT	DOTVÁRAJÚCI OBJEKT	NERUŠIVÝ OBJEKT	RUŠIVÝ OBJEKT
				•	

STAVEBNO - TECHNICKÝ STAV OBJEKTU

DOBRÝ	VYHOVUJÚCI	PO OBNOVE	V OBNOVE	NARUŠENÝ	DEZOLÁTNY
		•			

SLOHOVÁ ANALÝZA

GOTIKA	BAROK	HISTORIZUJÚCI SLOH	EKLEKTICIZMUS	SECESIA	FUNKCIONALIZMUS	50-90 ROKY 20. STOR.	90 ROKY-SÚČASNOSŤ
							•

HODNOTY OBJEKTU

URBANISTICKÉ	ARCHITEKTONICKÉ	UMELECKO - REMESELNÉ	HISTORICKÉ	TECHNICKÉ

PODLAŽNOSŤ / MATERIÁL MK-MUROVANÝ Z KAMEŇA, MT-MUROVANÝ Z TEHÁL, ŽB-ŽELEZOBETÓNOVÝ, K-KOMBINOVANÝ, KROV/PL-POZ. PLECH, KKP-KUSOVÁ KRYTINA PÁLENA, KKA-KUSOVÁ KRYTINA ASFALTOVÁ, KKB-KUSOVÁ KRYTINA BETÓNOVÁ, AC-AZBESTOCEMENT. KR.

1. P. P.	1. N. P.	2. N. P.	3. N. P.	KROV
/	•/MT	/	/	•/KKP

OBJEKTOVÁ SKLADBA

DOM MEŠTIANSKY	DOM RODINNÝ	KOSTOL	FARA	VILA	BANKA	ŠKOLA	INÉ
							OBČ. VYBAVENOSŤ

ODPORÚČANÉ ÚPRAVY OBJEKTU

P - PARTER	F - FASÁDA	S - STRECHA	± 1 - PODLAŽNOSŤ	DVOR

POZNÁMKA

FOTODOKUMENTÁCIA



PAMIATKOVÁ ZÓNA - LUČENEC - EVIDENČNÝ LIST - 2005/85

ADRESA	Olbrachtova/	PARCELNÉ ČÍSLO	2712
--------	--------------	----------------	------

ROZBOR PAMIATKOVÝCH HODNÔT

NKP/ČÍSLO ÚZPF	NAVRHOVANÝ OBJEKT	VYTIPOVANÝ OBJEKT	DOTVÁRAJÚCI OBJEKT	NERUŠIVÝ OBJEKT	RUŠIVÝ OBJEKT
				•	

STAVEBNO - TECHNICKÝ STAV OBJEKTU

DOBÝ	VYHOVUJÚCI	PO OBNOVE	V OBNOVE	NARUŠENÝ	DEZOLÁTNY
	•				

SLOHOVÁ ANALÝZA

GOTIKA	BAROK	HISTORIZUJÚCI SLOH	EKLEKTICIZMUS	SECESIA	FUNKCIONALIZMUS	50-90 ROKY 20. STOR.	90 ROKY-SÚČASNOSŤ
					•		

HODNOTY OBJEKTU

URBANISTICKÉ	ARCHITEKTONICKÉ	UMELECKO - REMESELNÉ	HISTORICKÉ	TECHNICKÉ
•	•			

PODLAŽNOSŤ / MATERIÁL MK-MUROVANÝ Z KAMEŇA, MT-MUROVANÝ Z TEHÁL, ŽB-ŽELEZOBETÓNOVÝ, K-KOMBINOVANÝ, KROV/PL-POZ. PLECH, KKP-KUSOVÁ KRYTINA PÁLENA, KKA-KUSOVÁ KRYTINA ASFALTOVÁ, KKB-KUSOVÁ KRYTINA BETÓNOVÁ, AC-AZBESTOCEMENT. KR.

1. P. P.	1. N. P.	2. N. P.	3. N. P.	KROV
/	•/MT	/	/	•/KKP

OBJEKTOVÁ SKLADBA

DOM MEŠTIANSKY	DOM RODINNÝ	KOSTOL	FARA	VILA	BANKA	ŠKOLA	INÉ
	•						

ODPORÚČANÉ ÚPRAVY OBJEKTU

P - PARTER	F - FASÁDA	S - STRECHA	± 1 - PODLAŽNOSŤ	DVOR
	•			

POZNÁMKA

FOTODOKUMENTÁCIA



PAMIATKOVÁ ZÓNA - LUČENEC - EVIDENČNÝ LIST - 2005/86

ADRESA	Begova/	PARCELNÉ ČÍSLO	72
--------	---------	----------------	----

ROZBOR PAMIATKOVÝCH HODNÔT

NKP/ČÍSLO ÚZPF	NAVRHOVANÝ OBJEKT	VYTIPOVANÝ OBJEKT	DOTVÁRAJÚCI OBJEKT	NERUŠIVÝ OBJEKT	RUŠIVÝ OBJEKT
				•	

STAVEBNO - TECHNICKÝ STAV OBJEKTU

DOBRÝ	VYHOVUJÚCI	PO OBNOVE	V OBNOVE	NARUŠENÝ	DEZOLÁTNY
		•			

SLOHOVÁ ANALÝZA

GOTIKA	BAROK	HISTORIZUJÚCI SLOH	EKLEKTICIZMUS	SECESIA	FUNKCIONALIZMUS	50-90 ROKY 20. STOR.	90 ROKY-SÚČASNOSŤ
			•				•

HODNOTY OBJEKTU

URBANISTICKÉ	ARCHITEKTONICKÉ	UMELECKO - REMESLNÉ	HISTORICKÉ	TECHNICKÉ
•		•		

PODLAŽNOSŤ / MATERIÁL MK-MUROVANÝ Z KAMEŇA, MT-MUROVANÝ Z TEHÁL, ŽB-ŽELEZOBETÓNOVÝ, K-KOMBINOVANÝ, KROV/PL-POZ. PLECH, KKP-KUSOVÁ KRYTINA PÁLENA, KKA-KUSOVÁ KRYTINA ASFALTOVÁ, KKB-KUSOVÁ KRYTINA BETÓNOVÁ, AC-AZBESTOCEMENT. KR.

1. P. P.	1. N. P.	2. N. P.	3. N. P.	KROV
/	•/MT	/	/	•/PL

OBJEKTOVÁ SKLADBA

DOM MEŠTIANSKY	DOM RODINNÝ	KOSTOL	FARA	VILA	BANKA	ŠKOLA	INÉ
	•						

ODPORÚČANÉ ÚPRAVY OBJEKTU

P - PARTER	F - FASÁDA	S - STRECHA	± 1 - PODLAŽNOSŤ	DVOR
	•	•		

POZNÁMKA

FOTODOKUMENTÁCIA



PAMIATKOVÁ ZÓNA - LUČENEC - EVIDENČNÝ LIST - 2005/87

ADRESA	Komenského/	PARCELNÉ ČÍSLO	6698/1
--------	-------------	----------------	--------

ROZBOR PAMIATKOVÝCH HODNÔT

NKP/ČÍSLO ÚZPF	NAVRHOVANÝ OBJEKT	VYTIPOVANÝ OBJEKT	DOTVÁRAJÚCI OBJEKT	NERUŠIVÝ OBJEKT	RUŠIVÝ OBJEKT
				•	

STAVEBNO - TECHNICKÝ STAV OBJEKTU

DOBRY	VYHOVUJÚCI	PO OBNOVE	V OBNOVE	NARUŠENÝ	DEZOLÁTNY
•					

SLOHOVÁ ANALÝZA

GOTIKA	BAROK	HISTORIZUJÚCI SLOH	EKLEKTICIZMUS	SECESIA	FUNKCIONALIZMUS	50-90 ROKY 20. STOR.	90 ROKY-SÚČASNOSŤ
							•

HODNOTY OBJEKTU

URBANISTICKÉ	ARCHITEKTONICKÉ	UMELECKO - REMESELNÉ	HISTORICKÉ	TECHNICKÉ
	•			

PODLAŽNOSŤ / MATERIÁL MK-MUROVANÝ Z KAMEŇA, MT-MUROVANÝ Z TEHÁL, ŽB-ŽELEZOBETÓNOVÝ, K-KOMBINOVANÝ, KROV/PL-POZ. PLECH, KKP-KUSOVÁ KRYTINA PÁLENA, KKA-KUSOVÁ KRYTINA ASFALTOVÁ, KKB-KUSOVÁ KRYTINA BETÓNOVÁ, AC-AZBESTOCEMENT. KR.

1. P. P.	1. N. P.	2. N. P.	3. N. P.	KROV
/	•/MK	/	/	/

OBJEKTOVÁ SKLADBA

DOM MEŠTIANSKY	DOM RODINNÝ	KOSTOL	FARA	VILA	BANKA	ŠKOLA	INÉ
							PRÍSTREŠOK

ODPORÚČANÉ ÚPRAVY OBJEKTU

P - PARTER	F - FASÁDA	S - STRECHA	± 1 - PODLAŽNOSŤ	DVOR

POZNÁMKA

FOTODOKUMENTÁCIA



PAMIATKOVÁ ZÓNA - LUČENEC - EVIDENČNÝ LIST - 2005/88

ADRESA	Olbrachtova/	PARCELNÉ ČÍSLO	2719
--------	--------------	----------------	------

ROZBOR PAMIATKOVÝCH HODNÔT

NKP/ČÍSLO ÚZPF	NAVRHOVANÝ OBJEKT	VYTIPOVANÝ OBJEKT	DOTVÁRAJÚCI OBJEKT	NERUŠIVÝ OBJEKT	RUŠIVÝ OBJEKT
----------------	-------------------	-------------------	--------------------	-----------------	---------------

•

STAVEBNO - TECHNICKÝ STAV OBJEKTU

DOBRÝ	VYHOVUJÚCI	PO OBNOVE	V OBNOVE	NARUŠENÝ	DEZOLÁTNÝ
-------	------------	-----------	----------	----------	-----------

•

SLOHOVÁ ANALÝZA

GOTIKA	BAROK	HISTORIZUJÚCI SLOH	EKLEKTICIZMUS	SECESIA	FUNKCIONALIZMUS	50-90 ROKY 20. STOR.	90 ROKY-SÚČASNOŠŤ
--------	-------	--------------------	---------------	---------	-----------------	----------------------	-------------------

•

•

HODNOTY OBJEKTU

URBANISTICKÉ	ARCHITEKTONICKÉ	UMELECKO - REMESELNÉ	HISTORICKÉ	TECHNICKÉ
--------------	-----------------	----------------------	------------	-----------

•

PODLAŽNOSŤ / MATERIÁL MK-MUROVANÝ Z KAMEŇA, MT-MUROVANÝ Z TEHÁL, ŽB-ŽELEZOBETONOVÝ, K-KOMBINOVANÝ, KROV/PL-POZ. PLECH, KKP-KUSOVÁ KRYTINA PÁLENA, KKA-KUSOVÁ KRYTINA ASFALTOVÁ, KKB-KUSOVÁ KRYTINA BETÓNOVÁ, AC-AZBESTOCEMENT. KR.

1. P. P.	1. N. P.	2. N. P.	3. N. P.	KROV
----------	----------	----------	----------	------

/

•/MT

/

/

•/KKP

OBJEKTOVÁ SKLADBA

DOM MEŠTIANSKY	DOM RODINNÝ	KOSTOL	FARA	VILA	BANKA	ŠKOLA	INÉ
----------------	-------------	--------	------	------	-------	-------	-----

•

ODPORÚČANÉ ÚPRAVY OBJEKTU

P - PARTER	F - FASÁDA	S - STRECHA	± 1 - PODLAŽNOSŤ	DVOR
------------	------------	-------------	------------------	------

•

POZNÁMKA

FOTODOKUMENTÁCIA



PAMIATKOVÁ ZÓNA - LUČENEC - EVIDENČNÝ LIST - 2005/89

ADRESA	Olbrachtova/	PARCELNÉ ČÍSLO	2721
--------	--------------	----------------	------

ROZBOR PAMIATKOVÝCH HODNÔT

NKP/ČÍSLO ÚZPF	NAVRHOVANÝ OBJEKT	VYTIPOVANÝ OBJEKT	DOTVÁRAJÚCI OBJEKT	NERUŠIVÝ OBJEKT	RUŠIVÝ OBJEKT
				•	

STAVEBNO - TECHNICKÝ STAV OBJEKTU

DOBRY	VYHOVUJÚCI	PO OBNOVE	V OBNOVE	NARUŠENÝ	DEZOLÁTNY
			•		

SLOHOVÁ ANALÝZA

GOTIKA	BAROK	HISTORIZUJÚCI SLOH	EKLEKTICIZMUS	SECESIA	FUNKCIONALIZMUS	50-90 ROKY 20. STOR.	90 ROKY-SÚČASNOSŤ
			•			•	

HODNOTY OBJEKTU

URBANISTICKÉ	ARCHITEKTONICKÉ	UMELECKO - REMESELNÉ	HISTORICKÉ	TECHNICKÉ
•				

PODLAŽNOSŤ / MATERIÁL MK-MUROVANÝ Z KAMEŇA, MT-MUROVANÝ Z TEHÁL, ŽB-ŽELEZOBETONOVÝ, K-KOMBINOVANÝ, KROV/PL-POZ. PLECH, KKP-KUSOVÁ KRYTINA PÁLENA, KKA-KUSOVÁ KRYTINA ASFALTOVÁ, KKB-KUSOVÁ KRYTINA BETÓNOVÁ, AC-AZBESTOCEMENT. KR.

1. P. P.	1. N. P.	2. N. P.	3. N. P.	KROV
/	•/MT	/	/	•/KKP

OBJEKTOVÁ SKLADBA

DOM MEŠTIANSKY	DOM RODINNÝ	KOSTOL	FARA	VILA	BANKA	ŠKOLA	INÉ
							HOSP. STAVBA

ODPORÚČANÉ ÚPRAVY OBJEKTU

P - PARTER	F - FASÁDA	S - STRECHA	± 1 - PODLAŽNOSŤ	DVOR
	•			

POZNÁMKA

FOTODOKUMENTÁCIA



PAMIATKOVÁ ZÓNA - LUČENEC - EVIDENČNÝ LIST - 2005/90

ADRESA

Dr. Herza/

PARCELNÉ ČÍSLO

2729/2

ROZBOR PAMIATKOVÝCH HODNÔT

NKP/ČÍSLO
ÚZPF

NAVRHOVANÝ OBJEKT

VYTIPOVANÝ
OBJEKT

DOTVÁRAJÚCI
OBJEKT

NERUŠIVÝ
OBJEKT

RUŠIVÝ OBJEKT

•

STAVEBNO - TECHNICKÝ STAV OBJEKTU

DOBRY

VYHOVUJÚCI

PO OBNOVE

V OBNOVE

NARUŠENÝ

DEZOLÁTNY

•

SLOHOVÁ ANALÝZA

GOTIKA

BAROK

HISTORIZUJÚCI
SLOH

EKLEKTICIZMUS

SECESIA

FUNKCIONALIZMUS

50-90 ROKY 20.
STOR.

90 ROKY-SÚČASNOŠŤ

•

HODNOTY OBJEKTU

URBANISTICKÉ

ARCHITEKTONICKÉ

UMELECKO -
REMESELNÉ

HISTORICKÉ

TECHNICKÉ

•

PODLAŽNOSŤ / MATERIÁL

MK-MUROVANÝ Z KAMEŇA, MT-MUROVANÝ Z TEHÁL, ŽB-ŽELEZOBETONOVÝ, K-KOMBINOVANÝ, KROV/PL-POZ. PLECH, KKP-KUSOVÁ KRYTINA PÁLENA, KKA-KUSOVÁ KRYTINA ASFALTOVÁ, KKB-KUSOVÁ KRYTINA BETÓNOVÁ, AC-AZBESTOCEMENT. KR.

1. P. P.

1. N. P.

2. N. P.

3. N. P.

KROV

/

•/MT

/

/

•/PL

OBJEKTOVÁ SKLADBA

DOM
MEŠTIANSKY

DOM RODINNÝ

KOSTOL

FARA

VILA

BANKA

ŠKOLA

INÉ

TECH. OBJEKT

ODPORÚČANÉ ÚPRAVY OBJEKTU

P - PARTER

F - FASÁDA

S - STRECHA

± 1 -
PODLAŽNOSŤ

DVOR

•

•

POZNÁMKA

FOTODOKUMENTÁCIA



PAMIATKOVÁ ZÓNA - LUČENEC - EVIDENČNÝ LIST - 2005/91

ADRESA	Husova/	PARCELNÉ ČÍSLO	2843
--------	---------	----------------	------

ROZBOR PAMIATKOVÝCH HODNÔT

NKP/ČÍSLO ÚZPF	NAVRHOVANÝ OBJEKT	VYTIPOVANÝ OBJEKT	DOTVÁRAJÚCI OBJEKT	NERUŠIVÝ OBJEKT	RUŠIVÝ OBJEKT
				•	

STAVEBNO - TECHNICKÝ STAV OBJEKTU

DOBRY	VYHOVUJÚCI	PO OBNOVE	V OBNOVE	NARUŠENÝ	DEZOLÁTNY
	•				

SLOHOVÁ ANALÝZA

GOTIKA	BAROK	HISTORIZUJÚCI SLOH	EKLEKTICIZMUS	SECESIA	FUNKCIONALIZMUS	50-90 ROKY 20. STOR.	90 ROKY-SÚČASNOSŤ
			•				•

HODNOTY OBJEKTU

URBANISTICKÉ	ARCHITEKTONICKÉ	UMELECKO - REMESELNÉ	HISTORICKÉ	TECHNICKÉ
•				

PODLAŽNOSŤ / MATERIÁL MK-MUROVANÝ Z KAMEŇA, MT-MUROVANÝ Z TEHÁL, ŽB-ŽELEZOBETONOVÝ, K-KOMBINOVANÝ, KROV/PL-POZ. PLECH, KKP-KUSOVÁ KRYTINA PÁLENA, KKA-KUSOVÁ KRYTINA ASFALTOVÁ, KKB-KUSOVÁ KRYTINA BETÓNOVÁ, AC-AZBESTOCEMENT. KR.

1. P. P.	1. N. P.	2. N. P.	3. N. P.	KROV
/	•/MT	/	/	•/KKP

OBJEKTOVÁ SKLADBA

DOM MEŠTIANSKY	DOM RODINNÝ	KOSTOL	FARA	VILA	BANKA	ŠKOLA	INÉ
	•						

ODPORÚČANÉ ÚPRAVY OBJEKTU

P - PARTER	F - FASÁDA	S - STRECHA	± 1 - PODLAŽNOSŤ	DVOR

POZNÁMKA

FOTODOKUMENTÁCIA



PAMIATKOVÁ ZÓNA - LUČENEC - EVIDENČNÝ LIST - 2005/92

ADRESA	Komenského/	PARCELNÉ ČÍSLO	2844
--------	-------------	----------------	------

ROZBOR PAMIATKOVÝCH HODNÔT

NKP/ČÍSLO ÚZPF	NAVRHOVANÝ OBJEKT	VYTIPOVANÝ OBJEKT	DOTVÁRAJÚCI OBJEKT	NERUŠIVÝ OBJEKT	RUŠIVÝ OBJEKT
				•	

STAVEBNO - TECHNICKÝ STAV OBJEKTU

DOBRY	VYHOVUJÚCI	PO OBNOVE	V OBNOVE	NARUŠENÝ	DEZOLÁTNY
		•			

SLOHOVÁ ANALÝZA

GOTIKA	BAROK	HISTORIZUJÚCI SLOH	EKLEKTICIZMUS	SECESIA	FUNKCIONALIZMUS	50-90 ROKY 20. STOR.	90 ROKY-SÚČASNOSŤ
			•				•

HODNOTY OBJEKTU

URBANISTICKÉ	ARCHITEKTONICKÉ	UMELECKO - REMESELNÉ	HISTORICKÉ	TECHNICKÉ
•				

PODLAŽNOSŤ / MATERIÁL MK-MUROVANÝ Z KAMEŇA, MT-MUROVANÝ Z TEHÁL, ŽB-ŽELEZOBETÓNOVÝ, K-KOMBINOVANÝ, KROV/PL-POZ. PLECH, KKP-KUSOVÁ KRYTINA PÁLENA, KKA-KUSOVÁ KRYTINA ASFALTOVÁ, KKB-KUSOVÁ KRYTINA BETÓNOVÁ, AC-AZBESTOCEMENT. KR.

1. P. P.	1. N. P.	2. N. P.	3. N. P.	KROV
•/MT	•/MT	/	/	•/KKP

OBJEKTOVÁ SKLADBA

DOM MEŠTIANSKY	DOM RODINNÝ	KOSTOL	FARA	VILA	BANKA	ŠKOLA	INÉ
	•						

ODPORÚČANÉ ÚPRAVY OBJEKTU

P - PARTER	F - FASÁDA	S - STRECHA	± 1 - PODLAŽNOSŤ	DVOR

POZNÁMKA

FOTODOKUMENTÁCIA



PAMIATKOVÁ ZÓNA - LUČENEC - EVIDENČNÝ LIST - 2005/93

ADRESA	Begova/	PARCELNÉ ČÍSLO	37
--------	---------	----------------	----

ROZBOR PAMIATKOVÝCH HODNÔT

NKP/ČÍSLO ÚZPF	NAVRHOVANÝ OBJEKT	VYTIPOVANÝ OBJEKT	DOTVÁRAJÚCI OBJEKT	NERUŠIVÝ OBJEKT	RUŠIVÝ OBJEKT
				•	

STAVEBNO - TECHNICKÝ STAV OBJEKTU

DOBRY	VYHOVUJÚCI	PO OBNOVE	V OBNOVE	NARUŠENÝ	DEZOLÁTNÝ
				•	

SLOHOVÁ ANALÝZA

GOTIKA	BAROK	HISTORIZUJÚCI SLOH	EKLEKTICIZMUS	SECESIA	FUNKCIONALIZMUS	50-90 ROKY 20. STOR.	90 ROKY-SÚČASNOSŤ
					•		

HODNOTY OBJEKTU

URBANISTICKÉ	ARCHITEKTONICKÉ	UMELECKO - REMESELNÉ	HISTORICKÉ	TECHNICKÉ
•				

PODLAŽNOSŤ / MATERIÁL MK-MUROVANÝ Z KAMEŇA, MT-MUROVANÝ Z TEHÁL, ŽB-ŽELEZOBETONOVÝ, K-KOMBINOVANÝ, KROV/PL-POZ. PLECH, KKP-KUSOVÁ KRYTINA PÁLENA, KKA-KUSOVÁ KRYTINA ASFALTOVÁ, KKB-KUSOVÁ KRYTINA BETÓNOVÁ, AC-AZBESTOCEMENT. KR.

1. P. P.	1. N. P.	2. N. P.	3. N. P.	KROV
/	•/MT	/	/	•/PL

OBJEKTOVÁ SKLADBA

DOM MEŠTIANSKY	DOM RODINNÝ	KOSTOL	FARA	VILA	BANKA	ŠKOLA	INÉ
	•						

ODPORÚČANÉ ÚPRAVY OBJEKTU

P - PARTER	F - FASÁDA	S - STRECHA	± 1 - PODLAŽNOSŤ	DVOR
	•	•		

POZNÁMKA

FOTODOKUMENTÁCIA



PAMIATKOVÁ ZÓNA - LUČENEC - EVIDENČNÝ LIST - 2005/94

ADRESA

Begova/

PARCELNÉ ČÍSLO

38

ROZBOR PAMIATKOVÝCH HODNÔT

NKP/ČÍSLO ÚZPF

NAVRHOVANÝ OBJEKT

VYTIPOVANÝ OBJEKT

DOTVÁRAJÚCI OBJEKT

NERUŠIVÝ OBJEKT

RUŠIVÝ OBJEKT

STAVEBNO - TECHNICKÝ STAV OBJEKTU

DOBRY

VYHOVUJÚCI

PO OBNOVE

V OBNOVE

NARUŠENÝ

DEZOLÁTNY

SLOHOVÁ ANALÝZA

GOTIKA	BAROK	HISTORIZUJÚCI SLOH	EKLEKTICIZMUS	SECESIA	FUNKCIONALIZMUS	50-90 ROKY 20. STOR.	90 ROKY-SÚČASNOSŤ
			•				

HODNOTY OBJEKTU

URBANISTICKÉ

ARCHITEKTONICKÉ

UMELECKO - REMESELNÉ

HISTORICKÉ

TECHNICKÉ

PODLAŽNOSŤ / MATERIÁL MK-MUROVANÝ Z KAMEŇA, MT-MUROVANÝ Z TEHÁL, ŽB-ŽELEZOBETÓNOVÝ, K-KOMBINOVANÝ, KROV/PL-POZ. PLECH, KKP-KUSOVÁ KRYTINA PÁLENA, KKA-KUSOVÁ KRYTINA ASFALTOVÁ, KKB-KUSOVÁ KRYTINA BETÓNOVÁ, AC-AZBESTOCEMENT. KR.

1. P. P.

1. N. P.

2. N. P.

3. N. P.

KROV

/

•/MT

/

/

•/KKP

OBJEKTOVÁ SKLADBA

DOM MEŠTIANSKY

DOM RODINNÝ

KOSTOL

FARA

VILA

BANKA

ŠKOLA

INÉ

ODPORÚČANÉ ÚPRAVY OBJEKTU

P - PARTER

F - FASÁDA

S - STRECHA

± 1 -
PODLAŽNOSŤ

DVOR

POZNÁMKA

FOTODOKUMENTÁCIA



PAMIATKOVÁ ZÓNA - LUČENEC - EVIDENČNÝ LIST - 2005/95

ADRESA	Begova/	PARCELNÉ ČÍSLO	41
--------	---------	----------------	----

ROZBOR PAMIATKOVÝCH HODNÔT

NKP/ČÍSLO ÚZPF	NAVRHOVANÝ OBJEKT	VYTIPOVANÝ OBJEKT	DOTVÁRAJÚCI OBJEKT	NERUŠIVÝ OBJEKT	RUŠIVÝ OBJEKT
----------------	-------------------	-------------------	--------------------	-----------------	---------------

•

STAVEBNO - TECHNICKÝ STAV OBJEKTU

DOBRY	VYHOVUJÚCI	PO OBNOVE	V OBNOVE	NARUŠENÝ	DEZOLÁTNY
-------	------------	-----------	----------	----------	-----------

SLOHOVÁ ANALÝZA

GOTIKA	BAROK	HISTORIZUJÚCI SLOH	EKLEKTICIZMUS	SECESIA	FUNKCIONALIZMUS	50-90 ROKY 20. STOR.	90 ROKY-SÚČASNOSŤ
--------	-------	--------------------	---------------	---------	-----------------	----------------------	-------------------

•

•

HODNOTY OBJEKTU

URBANISTICKÉ	ARCHITEKTONICKÉ	UMELECKO - REMESELNÉ	HISTORICKÉ	TECHNICKÉ
--------------	-----------------	----------------------	------------	-----------

•

PODLAŽNOSŤ / MATERIÁL MK-MUROVANÝ Z KAMEŇA, MT-MUROVANÝ Z TEHÁL, ŽB-ŽELEZOBETONOVÝ, K-KOMBINOVANÝ, KROV/PL-POZ. PLECH, KKP-KUSOVÁ KRYTINA PÁLENA, KKA-KUSOVÁ KRYTINA ASFALTOVÁ, KKB-KUSOVÁ KRYTINA BETÓNOVÁ, AC-AZBESTOCEMENT. KR.

1. P. P.	1. N. P.	2. N. P.	3. N. P.	KROV
/	•/MT	/	/	•/KKP

OBJEKTOVÁ SKLADBA

DOM MEŠTIANSKY	DOM RODINNÝ	KOSTOL	FARA	VILA	BANKA	ŠKOLA	INÉ
----------------	-------------	--------	------	------	-------	-------	-----

•

ODPORÚČANÉ ÚPRAVY OBJEKTU

P - PARTER	F - FASÁDA	S - STRECHA	± 1 - PODLAŽNOSŤ	DVOR
------------	------------	-------------	------------------	------

•

POZNÁMKA

FOTODOKUMENTÁCIA



PAMIATKOVÁ ZÓNA - LUČENEC - EVIDENČNÝ LIST - 2005/96

ADRESA	Begova/	PARCELNÉ ČÍSLO	42
--------	---------	----------------	----

ROZBOR PAMIATKOVÝCH HODNÔT

NKP/ČÍSLO ÚZPF	NAVRHOVANÝ OBJEKT	VYTIPOVANÝ OBJEKT	DOTVÁRAJÚCI OBJEKT	NERUŠIVÝ OBJEKT	RUŠIVÝ OBJEKT
----------------	-------------------	-------------------	--------------------	-----------------	---------------

•

STAVEBNO - TECHNICKÝ STAV OBJEKTU

DOBRY	VYHOVUJÚCI	PO OBNOVE	V OBNOVE	NARUŠENÝ	DEZOLÁTNY
-------	------------	-----------	----------	----------	-----------

•

SLOHOVÁ ANALÝZA

GOTIKA	BAROK	HISTORIZUJÚCI SLOH	EKLEKTICIZMUS	SECESIA	FUNKCIONALIZMUS	50-90 ROKY 20. STOR.	90 ROKY-SÚČASNOŠŤ
--------	-------	--------------------	---------------	---------	-----------------	----------------------	-------------------

•

•

HODNOTY OBJEKTU

URBANISTICKÉ	ARCHITEKTONICKÉ	UMELECKO - REMESELNÉ	HISTORICKÉ	TECHNICKÉ
--------------	-----------------	----------------------	------------	-----------

•

PODLAŽNOSŤ / MATERIÁL MK-MUROVANÝ Z KAMEŇA, MT-MUROVANÝ Z TEHÁL, ŽB-ŽELEZOBETONOVÝ, K-KOMBINOVANÝ, KROV/PL-POZ. PLECH, KKP-KUSOVÁ KRYTINA PÁLENA, KKA-KUSOVÁ KRYTINA ASFALTOVÁ, KKB-KUSOVÁ KRYTINA BETÓNOVÁ, AC-AZBESTOCEMENT. KR.

1. P. P.	1. N. P.	2. N. P.	3. N. P.	KROV
/	•/MT	/	/	•/KKP

OBJEKTOVÁ SKLADBA

DOM MEŠTIANSKY	DOM RODINNÝ	KOSTOL	FARA	VILA	BANKA	ŠKOLA	INÉ
----------------	-------------	--------	------	------	-------	-------	-----

•

ODPORÚČANÉ ÚPRAVY OBJEKTU

P - PARTER	F - FASÁDA	S - STRECHA	± 1 - PODLAŽNOSŤ	DVOR
------------	------------	-------------	------------------	------

•

POZNÁMKA

FOTODOKUMENTÁCIA



PAMIATKOVÁ ZÓNA - LUČENEC - EVIDENČNÝ LIST - 2005/97

ADRESA	Vajanského/	PARCELNÉ ČÍSLO	431/1
--------	-------------	----------------	-------

ROZBOR PAMIATKOVÝCH HODNÔT

NKP/ČÍSLO ÚZPF	NAVRHOVANÝ OBJEKT	VYTIPOVANÝ OBJEKT	DOTVÁRAJÚCI OBJEKT	NERUŠIVÝ OBJEKT	RUŠIVÝ OBJEKT
				•	

STAVEBNO - TECHNICKÝ STAV OBJEKTU

DOBRY	VYHOVUJÚCI	PO OBNOVE	V OBNOVE	NARUŠENÝ	DEZOLÁTNÝ
	•				

SLOHOVÁ ANALÝZA

GOTIKA	BAROK	HISTORIZUJÚCI SLOH	EKLEKTICIZMUS	SECESIA	FUNKCIONALIZMUS	50-90 ROKY 20. STOR.	90 ROKY-SÚČASNOSŤ
			•			•	

HODNOTY OBJEKTU

URBANISTICKÉ	ARCHITEKTONICKÉ	UMELECKO - REMESELNÉ	HISTORICKÉ	TECHNICKÉ
•				

PODLAŽNOSŤ / MATERIÁL MK-MUROVANÝ Z KAMEŇA, MT-MUROVANÝ Z TEHÁL, ŽB-ŽELEZOBETONOVÝ, K-KOMBINOVANÝ, KROV/PL-POZ. PLECH, KKP-KUSOVÁ KRYTINA PÁLENA, KKA-KUSOVÁ KRYTINA ASFALTOVÁ, KKB-KUSOVÁ KRYTINA BETÓNOVÁ, AC-AZBESTOCEMENT. KR.

1. P. P.	1. N. P.	2. N. P.	3. N. P.	KROV
/	•/MT	/	/	•/PL

OBJEKTOVÁ SKLADBA

DOM MEŠTIANSKY	DOM RODINNÝ	KOSTOL	FARA	VILA	BANKA	ŠKOLA	INÉ
•							

ODPORÚČANÉ ÚPRAVY OBJEKTU

P - PARTER	F - FASÁDA	S - STRECHA	± 1 - PODLAŽNOSŤ	DVOR
		•		

POZNÁMKA

FOTODOKUMENTÁCIA



PAMIATKOVÁ ZÓNA - LUČENEC - EVIDENČNÝ LIST - 2005/98

ADRESA	Vajanského/	PARCELNÉ ČÍSLO	432/1
--------	-------------	----------------	-------

ROZBOR PAMIATKOVÝCH HODNÔT

NKP/ČÍSLO ÚZPF	NAVRHOVANÝ OBJEKT	VYTIPOVANÝ OBJEKT	DOTVÁRAJÚCI OBJEKT	NERUŠIVÝ OBJEKT	RUŠIVÝ OBJEKT
				•	

STAVEBNO - TECHNICKÝ STAV OBJEKTU

DOBRY	VYHOVUJÚCI	PO OBNOVE	V OBNOVE	NARUŠENÝ	DEZOLÁTNY
	•				

SLOHOVÁ ANALÝZA

GOTIKA	BAROK	HISTORIZUJÚCI SLOH	EKLEKTICIZMUS	SECESIA	FUNKCIONALIZMUS	50-90 ROKY 20. STOR.	90 ROKY-SÚČASNOSŤ
					•	•	

HODNOTY OBJEKTU

URBANISTICKÉ	ARCHITEKTONICKÉ	UMELECKO - REMESELNÉ	HISTORICKÉ	TECHNICKÉ
•				

PODLAŽNOSŤ / MATERIÁL MK-MUROVANÝ Z KAMEŇA, MT-MUROVANÝ Z TEHÁL, ŽB-ŽELEZOBETÓNOVÝ, K-KOMBINOVANÝ, KROV/PL-POZ. PLECH, KKP-KUSOVÁ KRYTINA PÁLENA, KKA-KUSOVÁ KRYTINA ASFALTOVÁ, KKB-KUSOVÁ KRYTINA BETÓNOVÁ, AC-AZBESTOCEMENT. KR.

1. P. P.	1. N. P.	2. N. P.	3. N. P.	KROV
/	•/MT	•/MT	/	/

OBJEKTOVÁ SKLADBA

DOM MEŠTIANSKY	DOM RODINNÝ	KOSTOL	FARA	VILA	BANKA	ŠKOLA	INÉ
				•			

ODPORÚČANÉ ÚPRAVY OBJEKTU

P - PARTER	F - FASÁDA	S - STRECHA	± 1 - PODLAŽNOSŤ	DVOR

POZNÁMKA

FOTODOKUMENTÁCIA



PAMIATKOVÁ ZÓNA - LUČENEC - EVIDENČNÝ LIST - 2005/99

ADRESA	Vajanského/	PARCELNÉ ČÍSLO	433
--------	-------------	----------------	-----

ROZBOR PAMIATKOVÝCH HODNÔT

NKP/ČÍSLO ÚZPF	NAVRHOVANÝ OBJEKT	VYTIPOVANÝ OBJEKT	DOTVÁRAJÚCI OBJEKT	NERUŠIVÝ OBJEKT	RUŠIVÝ OBJEKT
				•	

STAVEBNO - TECHNICKÝ STAV OBJEKTU

DOBRÝ	VYHOVUJÚCI	PO OBNOVE	V OBNOVE	NARUŠENÝ	DEZOLÁTNY
	•				

SLOHOVÁ ANALÝZA

GOTIKA	BAROK	HISTORIZUJÚCI SLOH	EKLEKTICIZMUS	SECESIA	FUNKCIONALIZMUS	50-90 ROKY 20. STOR.	90 ROKY-SÚČASNOSŤ
					•	•	

HODNOTY OBJEKTU

URBANISTICKÉ	ARCHITEKTONICKÉ	UMELECKO - REMESELNÉ	HISTORICKÉ	TECHNICKÉ
•				

PODLAŽNOSŤ / MATERIÁL MK-MUROVANÝ Z KAMEŇA, MT-MUROVANÝ Z TEHÁL, ŽB-ŽELEZOBETONOVÝ, K-KOMBINOVANÝ, KROV/PL-POZ. PLECH, KKP-KUSOVÁ KRYTINA PÁLENA, KKA-KUSOVÁ KRYTINA ASFALTOVÁ, KKB-KUSOVÁ KRYTINA BETÓNOVÁ, AC-AZBESTOCEMENT. KR.

1. P. P.	1. N. P.	2. N. P.	3. N. P.	KROV
/	•/MT	•/MT	/	•/AC

OBJEKTOVÁ SKLADBA

DOM MEŠTIANSKY	DOM RODINNÝ	KOSTOL	FARA	VILA	BANKA	ŠKOLA	INÉ
	•						

ODPORÚČANÉ ÚPRAVY OBJEKTU

P - PARTER	F - FASÁDA	S - STRECHA	± 1 - PODLAŽNOSŤ	DVOR
	•	•		

POZNÁMKA

FOTODOKUMENTÁCIA



PAMIATKOVÁ ZÓNA - LUČENEC - EVIDENČNÝ LIST - 2005/100

ADRESA

Begova/

PARCELNÉ ČÍSLO

63/2

ROZBOR PAMIATKOVÝCH HODNÔT

NKP/ČÍSLO
ÚZPF

NAVRHOVANÝ OBJEKT

VYTIPOVANÝ
OBJEKT

DOTVÁRAJÚCI
OBJEKT

NERUŠIVÝ
OBJEKT

RUŠIVÝ OBJEKT

STAVEBNO - TECHNICKÝ STAV OBJEKTU

DOBRY

VYHOVUJÚCI

PO OBNOVE

V OBNOVE

NARUŠENÝ

DEZOLÁTNÝ

SLOHOVÁ ANALÝZA

GOTIKA	BAROK	HISTORIZUJÚCI SLOH	EKLEKTICIZMUS	SECESIA	FUNKCIONALIZMUS	50-90 ROKY 20. STOR.	90 ROKY-SÚČASNOSŤ
			•			•	

HODNOTY OBJEKTU

URBANISTICKÉ

ARCHITEKTONICKÉ

UMELECKO -
REMESELNÉ

HISTORICKÉ

TECHNICKÉ

PODLAŽNOSŤ / MATERIÁL MK-MUROVANÝ Z KAMEŇA, MT-MUROVANÝ Z TEHÁL, ŽB-ŽELEZOBETONOVÝ, K-KOMBINOVANÝ, KROV/PL-POZ. PLECH, KKP-KUSOVÁ KRYTINA PÁLENA, KKA-KUSOVÁ KRYTINA ASFALTOVÁ, KKB-KUSOVÁ KRYTINA BETÓNOVÁ, AC-AZBESTOCEMENT. KR.

1. P. P.

1. N. P.

2. N. P.

3. N. P.

KROV

/

•/MT

/

/

•/KKP

OBJEKTOVÁ SKLADBA

DOM
MEŠTIANSKY

DOM RODINNÝ

KOSTOL

FARA

VILA

BANKA

ŠKOLA

INÉ

ODPORÚČANÉ ÚPRAVY OBJEKTU

P - PARTER

F - FASÁDA

S - STRECHA

± 1 -
PODLAŽNOSŤ

DVOR

POZNÁMKA

FOTODOKUMENTÁCIA

