

T 298

PAMIATKOVÝ ÚSTAV
BRATISLAVA
PRACOVNÍKO I NEMNICA
dokumentácia

vidiecka
- pamiatková zóna

- d.č. 40

- d.č. 48

- d.č. 49

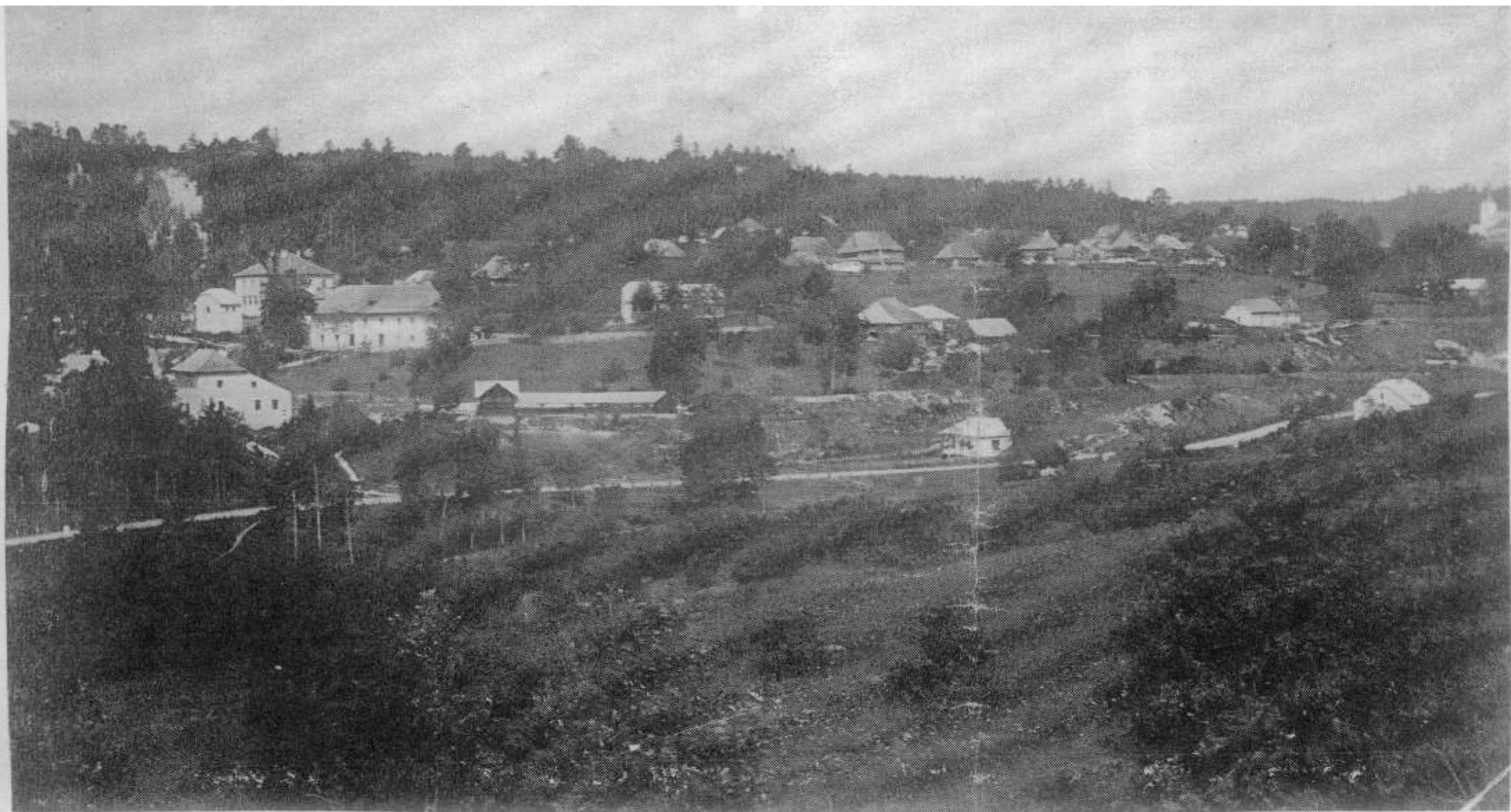




Kremnické Bane /Johannesberg/- r.1942 :

/ archivny záber - viď literatúra /

v popredí železničná trať, hlavná cesta Kremnica - sv. Martin, vľavo "Matersen"-časť, starý a nový konsum, "obrovská" ulička, "Zeche", nad nová nádrž "Teich", v pozadí borovicový les, vľavo vrch Jarabica .



Kremnické Bane /Johannesberg / - r.1930 :

/archívny záber - viď literatúra /

Hl.cesta Kremnica - Sv.Martin, konsum s kolkárskou dráhou, v strede - "obrovská" ulička, domáci obuvník, Pittnerov dom, paličkárska škola, vľavo pracháren, v pozadí ľudová škola a kamenolom, "Zeche"-ulička, vpravo kaplnka Panny Márie .

EXISTUJÚCI STAV

uličná línia - trasa od juhu na sever

VIDIECKA PAMIATKOVÁ ZÓNA SÚBORU - KREMNIČKÉ BANE

foto 08/94



d.č. 52 a hosp. stavba /parc.č. 181 /

SEVERNÁ HRANICA VID. PAM. ZÓNY



vľavo d.č.49 / parc.č. 177 /
vpravo d.č.48 /parc.č. 166 /
v pozadí - kaplnka P.Márie



vpravo d.č.47 /parc.č.139/, v pozadí d.č.48 a kapl.P.M.



vľavo d.č. 45 /parc.č.138 /, vpravo v pozadí d.č. 48
/ za stromami /





vľavo d.č. 42 a 43 /parc.č. 127,129/
vpravo v popredí - strecha hosp.stavby
d.č. 40,
vpravo - objekt vodárne
v pozadí - d.č. 47 / parc.č. 139 /



vľavo - d.č. 41 a 42,43 / parc.č. 123 a 127,129/
v pozadí - d.č. 47 /Parc.č. 139 /

vpravo - d.č.40 /parc.č.103/
vľavo - d.č.41 / v pozadí
d.č. 42,43 /



vľavo - d.č.39 /parc.č.96/ a hosp.stavba
v pozadí - d.č. 41 /parc.č.123/

JUŽNÁ HRANICA VID. PAM. ZÓNY



PAMIATKOVÉ OBJEKTY A OBJEKTY
 TVORIACE PROSTREDIE
 vidieckej pamiatkovej zóny súboru - Kremnické Bane

- d.č. 40 a hosp.
 stavba -
 pohľad od S



- d.č. 40
 /parc.č.103/
 čelný pohľad
 od ulice
 /od JZ /



- d.č. 40
 /parc.č.103/
 zadný-dvorný
 pohľad
 /od JV-V/



OBJEKTY TVORIACE PROSTREDIE
vidieckej pamiatkovej zóny súboru - Kremnické Bane

- hospodárska stavba k d.č. 40 / parc. č. 103/
- uličný pohľad od JZ
- dvorný pohľad od JV



OBJEKTY TVORIACE PROSTREDIE
vidieckej pamiatkovej zóny súboru - Kremnické Bane

- d.č. 43 / parc.č. 129 /
- čelný pohľad / východná fasáda
- pohľad od SV na bočnú fasádu



OBJEKTY DOTVÁRAJÚCE
PROSTREDIE
vidiecku pamiatkovú zónu súboru - Kremnické Bane

d.č. 44
/parc.č. 135 /



d.č. 45
/ parc.č.138/



d.č. 47
/parc.č. 139/



PAMIATKOVÉ OBJEKTY a OBJEKTY
TVORIACE PROSTREDIE
vidieckej pamiatkovej zóny súboru - Kremnické Bane

- d.č. 48 / parc. č. 166 /
celkový pohľad od JZ
/čelná - západná fasáda a bočná-južná fasáda /



13

PAMIATKOVÉ OBJEKTY A OBJEKTY
TVORIACE PROSTREDIE
vidieckej pamiatkovej zóny súboru - Kremnické Bane

- d.č. 49 / parc.č. 177 /
celkový pohľad od JV
/čelná - východná fasáda a bočná - južná fasáda / .



KREMICKÉ BANE
archívne zábery

- dvojdom s pavlačou a slamenou strechou /archív ŠOKA Kca A-14 GÜrek/
- dva dvojpodlažné pavlačové domy so šindľovými strechami
/zbúraný, pôv. za šafárňou; fotoarch. ŠOKA Kca A -15 /r.1925/



KREMNIČKÉ BANE
archívne zábery

- zrubový dvojpodlažný pavlačový dom so slamenou strechou /pravdepodobne d.č. 27 / fotoarch. ŠOKA Kca A -14 G8rek /
- dvojpodlažný pavlačový dom so šindľovou strechou, hospodárska murovaná stavba latkové a doskové oplotenie v pozadí kaplnka P.Márie /fotoarch.ŠOKA Kca A-14 /



KREMNICKÉ BANE

- vodná nádrž

- pohľad na severnú časť vid.pam.zóny
/ fotoarch. p. Gayer /
- pohľad na severnú časť vid.pam.zóny, v pozadí kaplnka P.Márie
/ fotoarch. p. Gayer /



K R E M N I C K É B A N E

časť nad obcou

-
- kostol sv. Jána Krstiteľa a príslušné stavby
/ prízemná a poschodová stavba s pavlačou, - so šindľom /
 - od juhu / fotoarch. ŠOKA Kca E - 14, foto Dr.Hellenstein /
 - od juhozápadu / fotoarch. ŠOKA Kca A - 14 /



FOTOARCHÍVNY MATERIÁL

KREMNIČKÉ BANE

d . č . 40 / parc.č. 103/ / stav asi okolo roku 1964 /

- celkový pohľad na čelnú a vo fronte severnú-bočnú fasádu /fotoarchív PÚ - B.Bystrica /
- celkový pohľad na bočnú-severnú fasádu , vo fronte čelná-západná fasáda /fotoarch. p.Gayer /
- celkový pohľad na časť čelnej fasády a bočnej-južnej fasády /fotoarch.p. Gayer /



FOTOARCHÍVNY MATERIÁL

K R E M N I C K É B A N E
d . č . 4 8 / parc.č. 166 /

- celkový záber domu - čelná /západná/ a bočná /južná/ fasáda /ešte šindľová krytina / - fotoarch. ŠOKA Kca A - 15
- diaľkový pohľad od vodnej nádrže / v pozadí veža kostola sv. Jána Krstiteľa / - fotoarch. p. Gayer
- celkový záber domu - už s plechovou strechou / stav z r. 1975 / fotoarch. PŮ B.Bystrica



KREMNICKE

BANE

d . č . 49 / parc.č. 177 /

-
- celkový pohľad na čelnú-východnú a bočnú-južnú fasádu / starší záber / - fotoarch. p. Gayer
 - celkový záber na čelnú-východnú fasádu / stav z r. 1980 / /ešte zrubová časť preomietnutá / - fotoarch. PŮ B.Bystrica



KONŠTRUKČNÉ PRVKY
DREVENEJ - ZRUBOVEJ STAVBY

- nárožie zrubovej stavby s pavlačou
- obklad štítovej bočnej steny /d.č. 40 /
- obklad zábradlia a krytie vyrezávanou lištou



- detail stípika pavlače a zrubu / d.č. 40 /



KONŠTRUKČNÉ PRVKY
- NADSTAVOVANEJ DREVENEJ STAVBY

- murované prízemie hospodárskej stavby,
- drevené prevýšené podkrovie, doskový obklad



DETAIL PAVLAČE

- funkčné zníženie časti konštrukcie pavlače
+ v drev.zábradlí riešené " dvierka "



- nosný prvok na tyč - drevený



V Ý P L N E O T V O R O V
Z R U B O V Ý C H S T A V I E B



- omazanie vonkajších stien
- dverná výplň s kovaniami /madlo /
- okenný otvor s mrežou / do komory /
- zdvihnutý prah

/ detail domu č. 40 -
od východu /

- okenný otvor - dvojkrídlové okno von a dnu otváravé,
4-tabuľkové, s mladším kovaním





- vstupné dvere z mladšej vývojovej
fázy / d.č. 40 - západná fasáda /



- detail kľučky so štítkom
zo vstupných dverí d.č. 40

D E T A I L Y S T R E C H Y



- ukončenie šindľovej
krytiny
/hosp.stavba - parc.č.103/



- obklad zvislej steny -
šindľom a doskami
/hosp.prístavba -
parc.č. 166 /

D E T A I L Y S T R E C H Y

-
- drevený hák pre uloženie žlabu
/prístavba k d.č. 40 - parc.č. 103 /

