

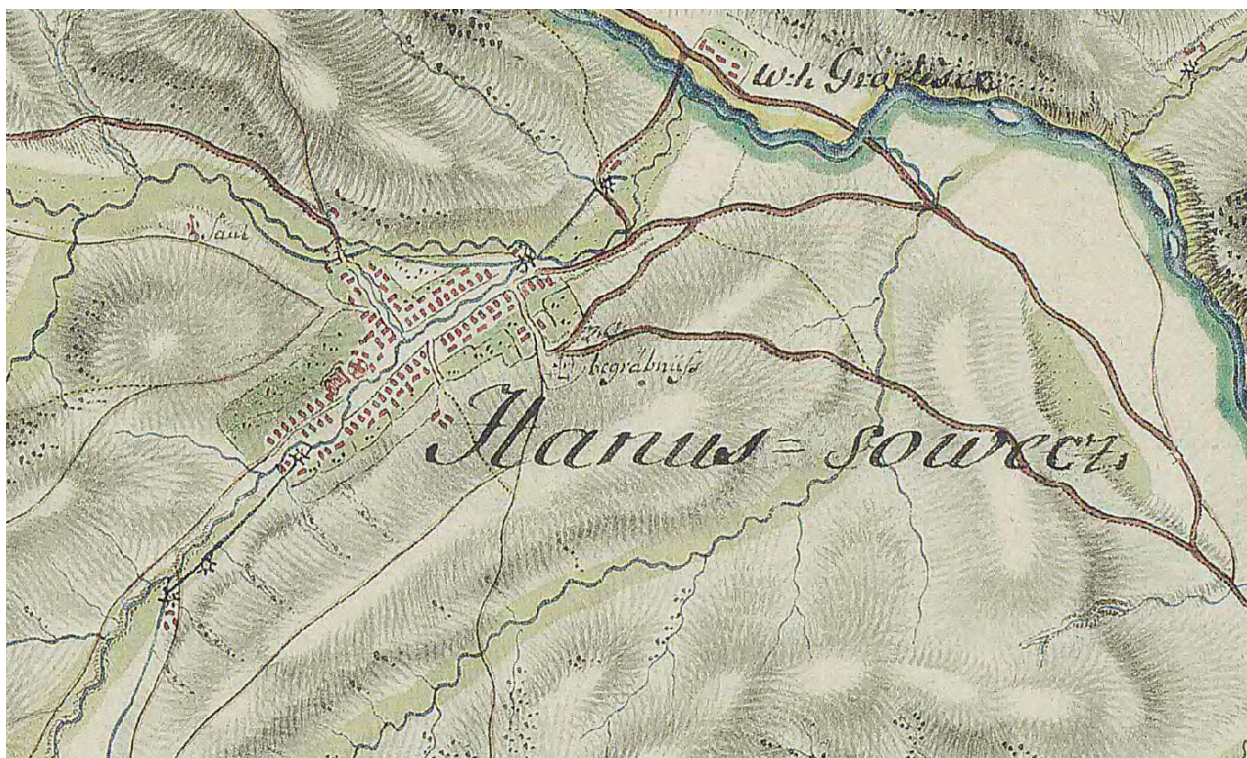
KRAJSKÝ PAMIATKOVÝ ÚRAD PREŠOV

**PAMIATKOVÁ ZÓNA
HANUŠOVCE NAD TOPLĽOU
ZÁSADY OCHRANY PAMIATKOVÉHO ÚZEMIA**

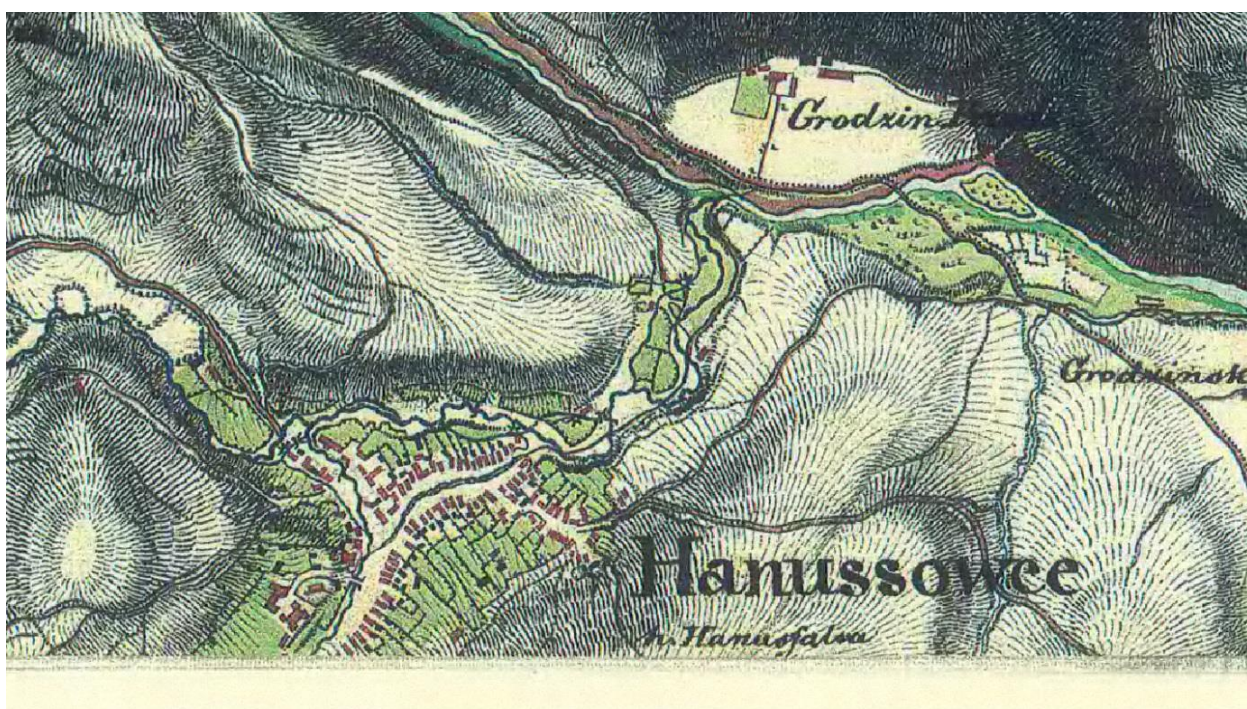
FOTODOKUMENTÁCIA



PREŠOV 2014



1. Výrez z historickej mapy 1. vojenského mapovania z rokov 1782 - 1784



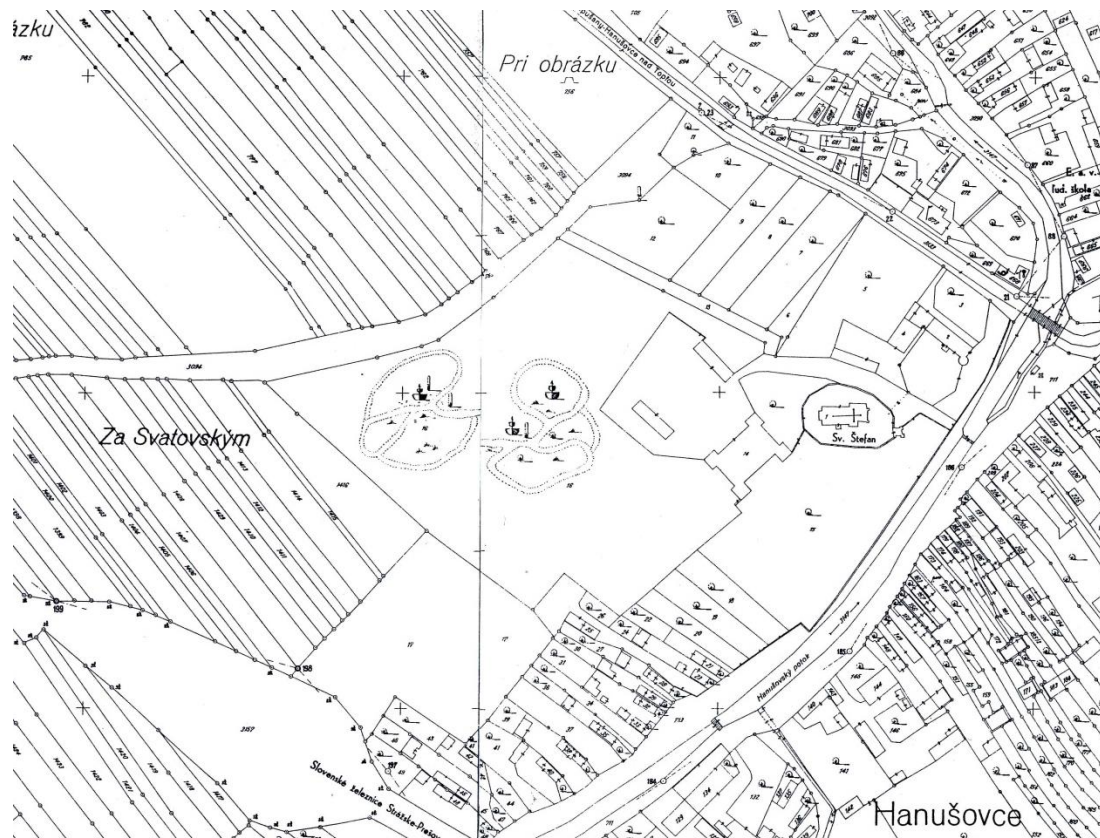
2. Výrez z historickej mapy 2. vojenského mapovania z roku 1819



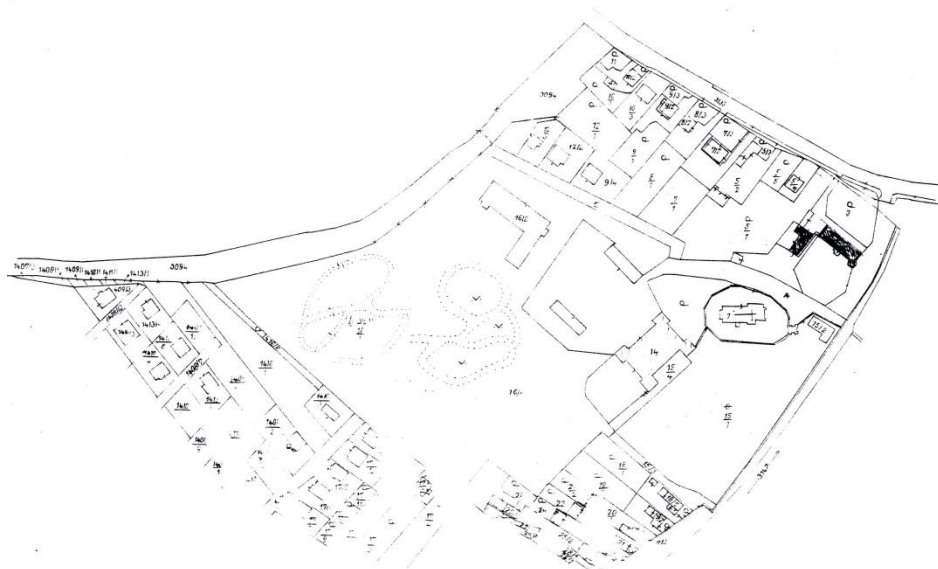
3. Výrez z historickej mapy 2. vojenského mapovania z roku 1819



4. Výrez z novej regulačnej mapy mestečka Hanušovce nad Topľou z roku 1875



5. Výrez z mapy z r. 1943

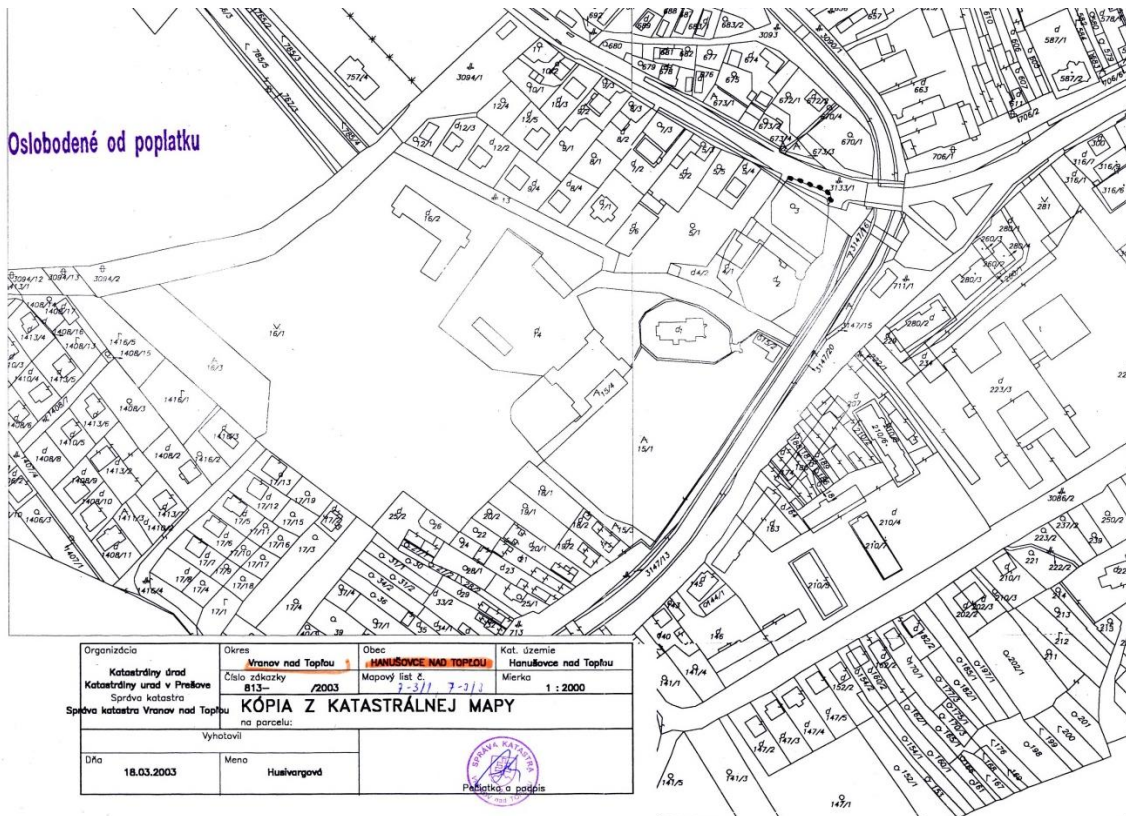


Mestský úrad m. obce Hanušovce n/T m. parcely EN číslo 2,5,13,14,15/1.,/c.,/5./4.

| | |
|--------------------------------|-----------------------------|
| Obec: Hanušovce n/T | Kat. územie: Hanušovce n/T |
| Prešov | Mestský list č. 7-3/1,7-3/2 |
| Číslo: 7-04 | Mierka: 1:2000 |
| Vznik: n/T | |
| KÓPIA Z POZEMKOVEJ MAPY | |
| Vytvoril: | Overil: |
| Dňa: 21.3.1985 | Dňa: 21.3.1985 |
| Obrinová | Ing. Serafinová |

Fotokópia, podpis: _____

6. Kópia z pozemkovej mapy z r. 1985



7. Kópia z katastrálnej mapy z r. 2003

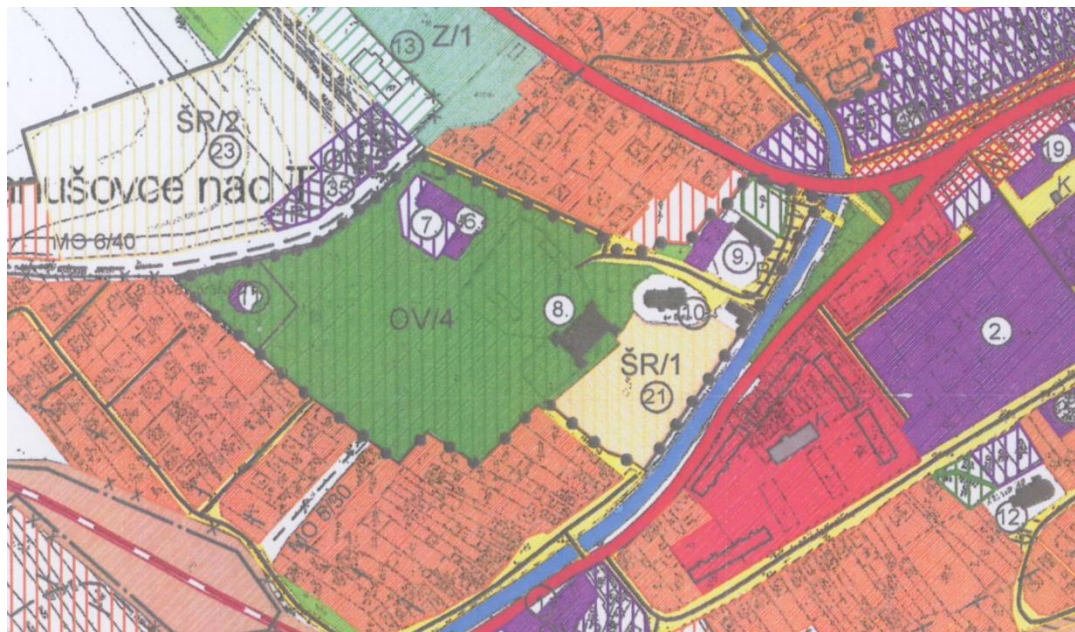


8. Výrez z vektorovej mapy (2012)



| | | | |
|----------------|-------------------------------------------------------------------|------------------|-------------------------|
| | ŠTÁTNA CESTA I TRIEDY | | LESY |
| | ŠTÁTNA CESTA III TRIEDY | | POLIA |
| | MIESTNE KOMUNIKÁCIE | | ZÁHRADY |
| | BUDOVY VEĽMI DOBRĚ | | VODNÉ PLOCHY |
| | BUDOVY DOBRĚ | | VEREJNÁ ZELEN' (PARK) |
| | BUDOVY ZÁVADNĚ | | ŠPORTOVĚ IHRISKO |
| | BUDOVY PRÍZEMNĚ | | CINTORÍN |
| | BUDOVY JEDNOSPACHODOVĚ | | ŽELEZNIČNĚ TELESO |
| | DOMINANTY | | OBLASŤ SKLADOV |
| | OBJEKTY PAMIATKOVE CHRANENĚ | | DVOR ŠTÁTNYCH MAJETKOV |
| | BUDOVY VYBAVENOSTI | | PLOCHY ZAPLAVOVANĚ |
| | ZÁVADA ESTETICKÁ | A ₁ | MUV |
| Z ₂ | ŠTÁTNE MAJETKU | A ₉ | POŠTA |
| Z ₄ | STROJNO-TRAKTOROVÁ STANICA | U _{2,3} | OSVETOVĚ ZARIADENIE |
| | SŮVISLE ASANAČNĚ ÚZEMIE | U ₃ | KUINO |
| | OCHRANNĚ PÁSMO CESTNĚ, ELEKTR. VEDENIA, HYGIENICKĚ A BEZPEČNOSTNĚ | U ₈ | ZDRAVOTNĚ STREDISKO |
| | HRAVNICA REZERVAČNĚHO ÚZEMIA | U ₄ | JASLE |
| | INUDAČNĚ ÚZEMIE | O ₁ | OBCHODY |
| | ÚZEMIE O VEĽKOM SRÁDE | T ₄ | POŽIARNA SLUŽBA |
| | ZÁVADA ZDRAVOTNĚ | T ₇ | CINTORÍN |
| | KANALIZÁCIA | V ₁ | MATERSKÁ ŠKOLA |
| D ₄ | ŽELEZNIČNĚ OSOBNĚ NÁDRAŽIE | V ₂ | OSEMROČNÁ ŠKOLA |
| | TRAFOSTANICA | V ₄ | ODBOROVÁ ŠKOLA |
| | | V _H | TELOVÝCHOVNĚ ZARIADENIE |
| | | S ₂ | HOSTINEC |

9. Výrez zo Smerného územného plánu Hanušoviec zo 70-tych(?) rokov 20. storočia



LEGENDA

| | |
|------|---------------------------------------|
| | HRANICA INTRAVILÁNU SÚČASNÁ |
| | HRANICA INTRAVILÁNU NAVRHOVANÁ |
| | HRANICA KATASTRÁLNEHO ÚZEMIA |
| | OCHRANNÉ PÁSMA |
| | PAMIATKOVÁ ZÓNA |
| | ŽELEZNIČNÁ TRÁŤ |
| | ŠTÁTNE KOMUNIKÁCIE I, II, III TRIEDY |
| | PRELOŽKA ŠTÁTNEJ CESTY I/18 - OBCHVAT |
| | OCHRANNÉ PÁSMO CESTY I/18 - OBCHVAT |
| | OCHRANNÉ PÁSMO KOM. I, II, III TRIEDY |
| | MIESTNE KOMUNIKÁCIE OBSLUŽNÉ |
| | MIESTNE KOMUNIKÁCIE - NAVRHOVANÉ |
| | KRUHOVÁ KRIŽOVATKA / ÚZ. REZERVA / |
| | AUTOBUSOVÁ STANICA |
| | AUTOBUSOVÁ ZASTÁVKA |
| | ŽELEZNIČNÁ STANICA, ZASTÁVKA |
| O/1 | OBYTNÉ PLOCHY |
| OS/1 | OBYTNÉ SÚBORY |
| HBV | HROMADNÁ BYTOVÁ VÝSTAVBA |
| OV/1 | OBČIANSKA VYBAVENOSŤ |
| ŠR/1 | ŠPORTOVO - REKREAČNÉ PLOCHY |
| V/1 | PLOCHY VÝROBY |
| Z/1 | VEREJNÁ ZELEŇ |

LEGENDA FUNKČNÝCH PLOCH

| STAV | NAVHR | |
|------|-------|-------------------------------------------------------------------------------------|
| | | INDIVIDUÁLNA BYTOVÁ VÝSTAVBA |
| | | HROMADNÁ BYTOVÁ VÝSTAVBA |
| | | POLYFUNKČNÉ PLOCHY OV / BÝVANIE |
| | | OBČIANSKA VYBAVENOSŤ |
| | | ŠPORTOVO REKREAČNÉ PLOCHY |
| | | VEREJNÁ ZELEŇ, PARK |
| | | CINTORÍN |
| | | ZELEŇ ZÁHRAD |
| | | PLOCHY VÝROBY |
| | | TECHNICKÉ VYBAVENIE / K - KOTOLŇA / / KOM - KOM. ODPAD - KOMPOSTOVISKO DO 10 t / |
| | | PLOCHY ZARIADENÍ CESTNEJ DOPRAVY |
| | | STATICKÁ DOPRAVA - PARKOVANIE / GARÁŽE |
| | | PLOCHY ŽELEZNIČNEJ DOPRAVY |
| | | NÁMESTIE - VYMEDZENIE PLOCHY |
| | | ÚZEMNÁ REZERVA - OBCHVAT KOMUNIKÁCIE I/18 |
| | | VODNÉ PLOCHY A TOKY - MANIPULAČNÝ PRIESTOR |
| | | NÁRODNÁ KULTÚRNA PAMIATKA |

| | | | |
|-------------------------------------------------------------------------------------------------------------------------------------|----------------------------------------------------------------------------------------------|-----------|------------|
| TENTO VÝKRES JE ORIGINÁL, JEHO KOPÍROVANIE JE TRESTNÉ PODĽA PARAG. 21 OŠK. G. ZÁKONA Č. 383/1997 Z. Z. O COPYRIGHTU A OCHRANE PRÁV. | | | |
| ZODPOVEDNÝ PROJEKTANT | VYPRACOVAL: | | |
| Ing. arch. EVA PROKOPOVIČOVÁ | Ing. arch. EVA PROKOPOVIČOVÁ Ing. arch. EVA PROKOPOVIČOVÁ Ing. arch. MARTIN PROKOPOVIČ | STUPEŇ DO | ÚPN |
| INVESTOR: | Mesto Hanušovce nad Topľou | Č. ZAK. | |
| NÁZOV STAVBY: | ÚPN HANUŠOVCE N/T | FORMÁT | 10 x A4 |
| LOKALITA: | HANUŠOVCE NAD TOPĽOU | MIERKA | Č. VÝKRESU |
| VÝKRES: | KOMPLEXNÝ URB. NAVRH | 1 : 5000 | 2 |

10. Výrez z platného Územného plánu Hanušoviec nad Topľou z r. 2006