

Príloha 5.2.3 - Historické mapové podklady



I. vojenské mapovanie (Tereziánsko-jozefínske) z r. 1782 - 1784 - m 1 : 28 800
mapový list - 21 - 06



I. vojenské mapovanie (Tereziánsko-jozefínske) z r. 1782 - 1784 - m 1 : 28 800



III. vojenské mapovanie z r. 1876 - m 1 : 75 000



III. vojenské mapovanie z r. 1876 - m 1 : 25 000



Katastrálne zameranie z r. 1868 - m 1 : 2 880 - zdroj: archív PÚ SR

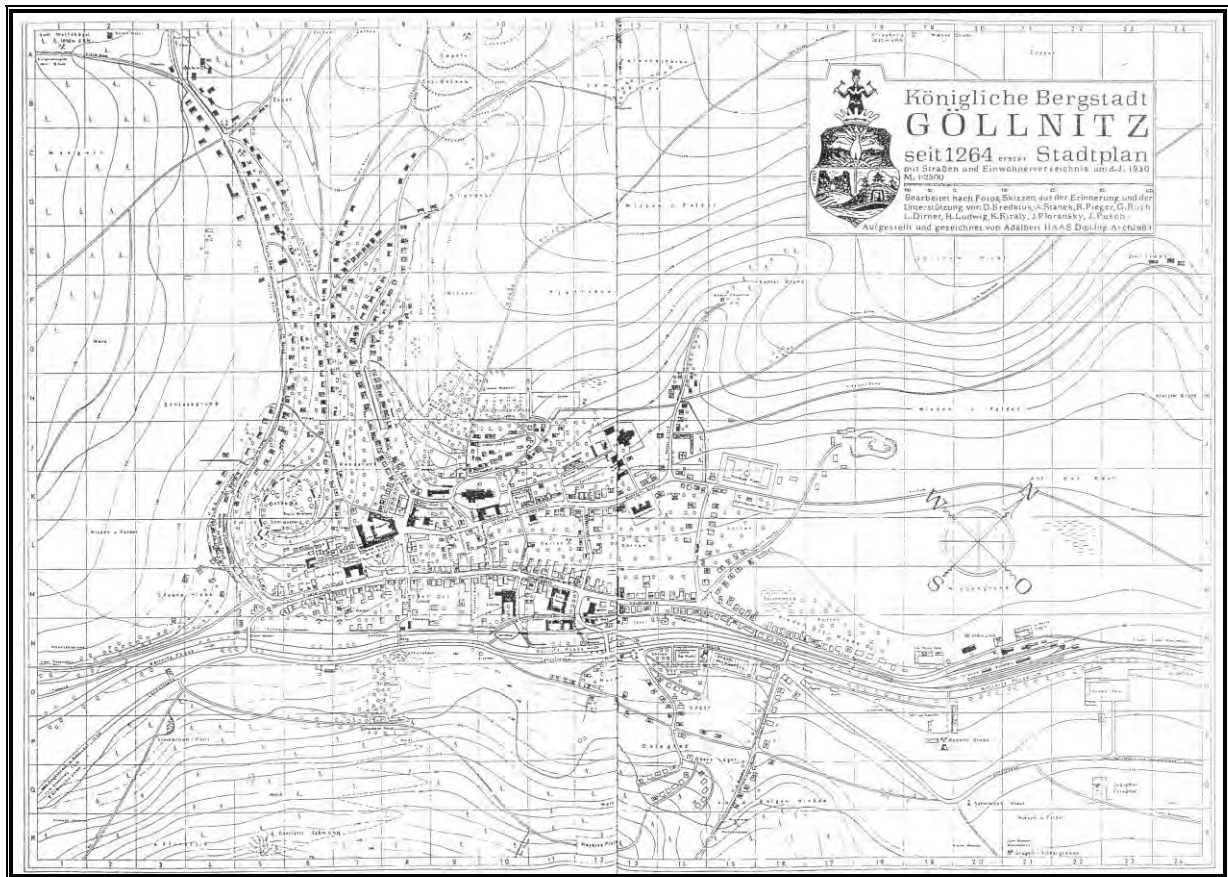
VYSVETLIVKY: červená farba – murovaná zástavba žltá farba – drevená zástavba
oranžovo-červená farba – významné verejné stavby



Mapa banského mesta Gelnica z r. 1788 - zdroj: archív ŠA LE



Plán mesta na situácii krajinskej cesty z r. 1873 - autor: Anton Muller - zdroj: archív ŠA LE



Plán kráľovského banského mesta Gelnica v roku 1930 - m 1 : 2 500
 vypracoval arch. Adalbert Haas v r. 1983 podľa plánu mesta z r. 1930



Letecké mapovanie z prelomu 40. a 50. rokov 20. storočia

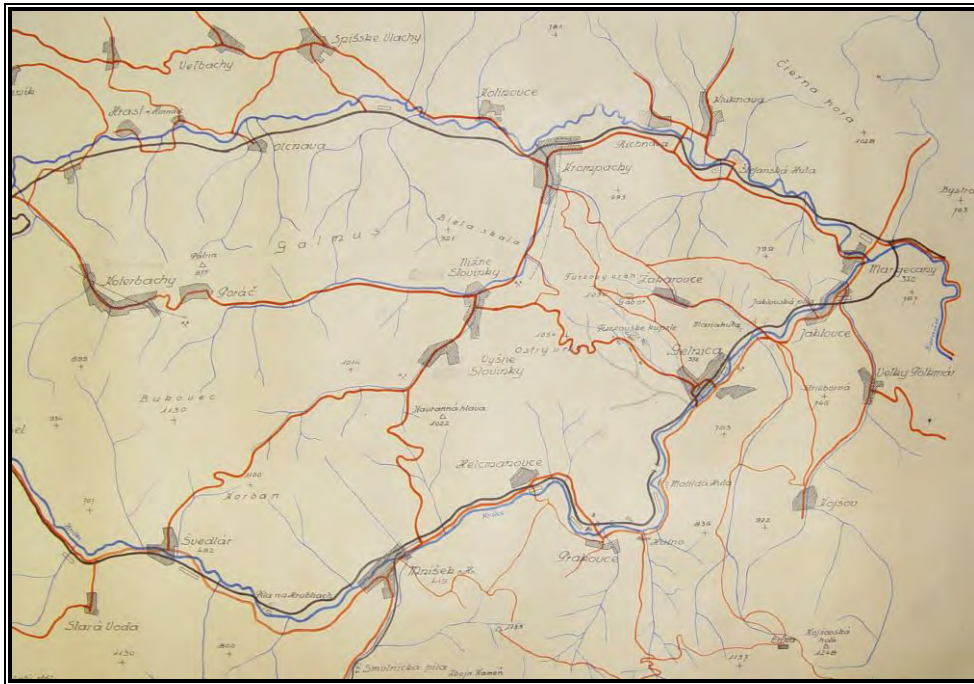
zdroj: Historická ortofotomapa © GEODIS SLOVAKIA, s.r.o. - Historická LMS © Topografický ústav Banská Bystrica



Vojenská mapa Maďarského kráľovstva z roku 1941 - zdroj: www.mapire.eu
Gelnica a širšie okolie



Vojenská mapa Maďarského kráľovstva z roku 1941 - zdroj: www.mapire.eu
Mesto Gelnica - "Gölnicbánya"



Prehľadná mapa gelnického údolia z r. 1947 - m 1 : 75 000 - zdroj: archív ŠA LE



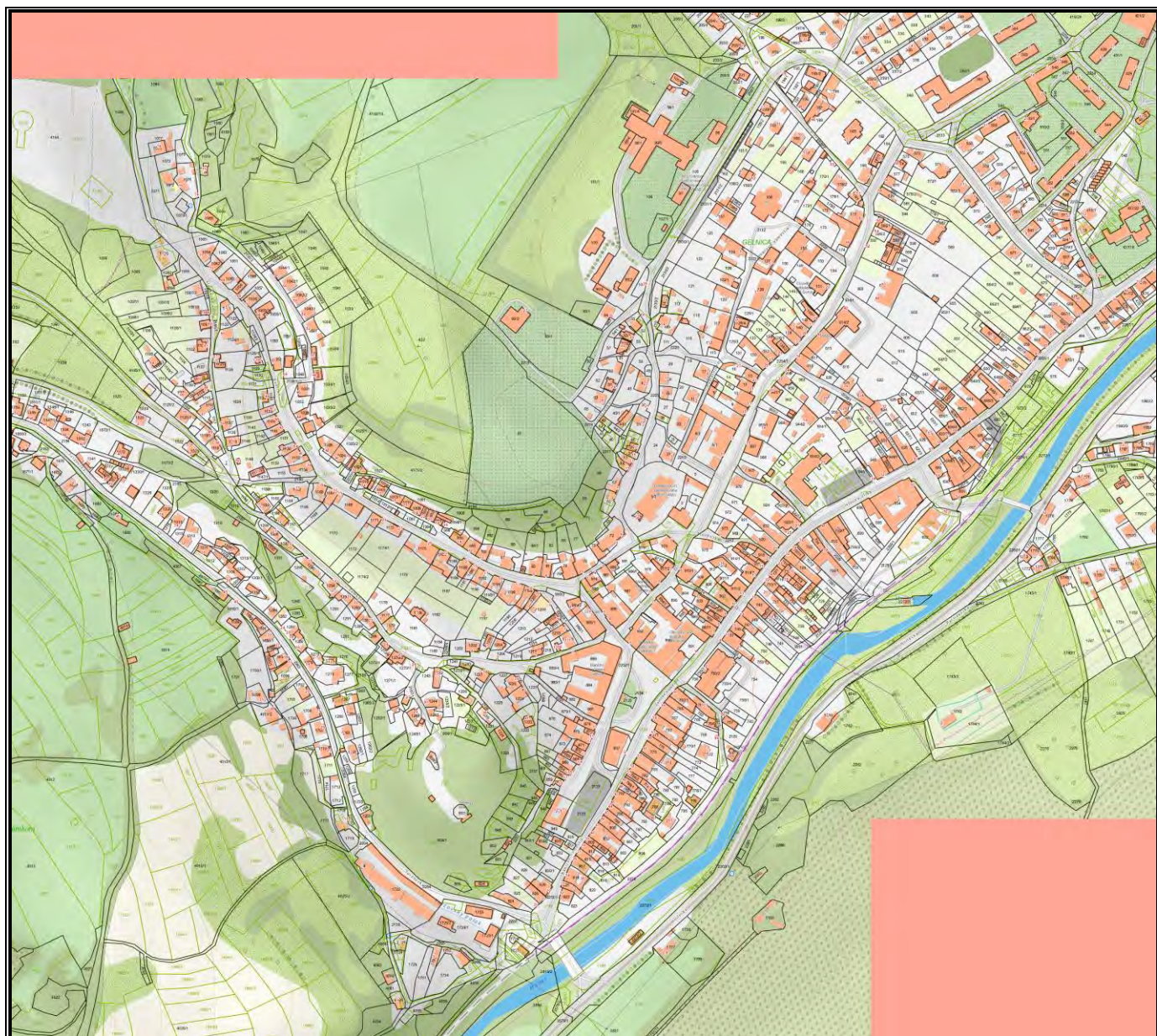
Ortofotomapa z r. 2006



Aktuálna ZBGIS mapa mesta – september 2015

zdroj: www.geoportal.sk / ZBGIS®

ZBGIS® = Základná báza údajov pre geografický informačný systém



Aktuálna ZBGIS mapa pamiatkovej zóny – september 2015

zdroj: www.geoportal.sk / ZBGIS®

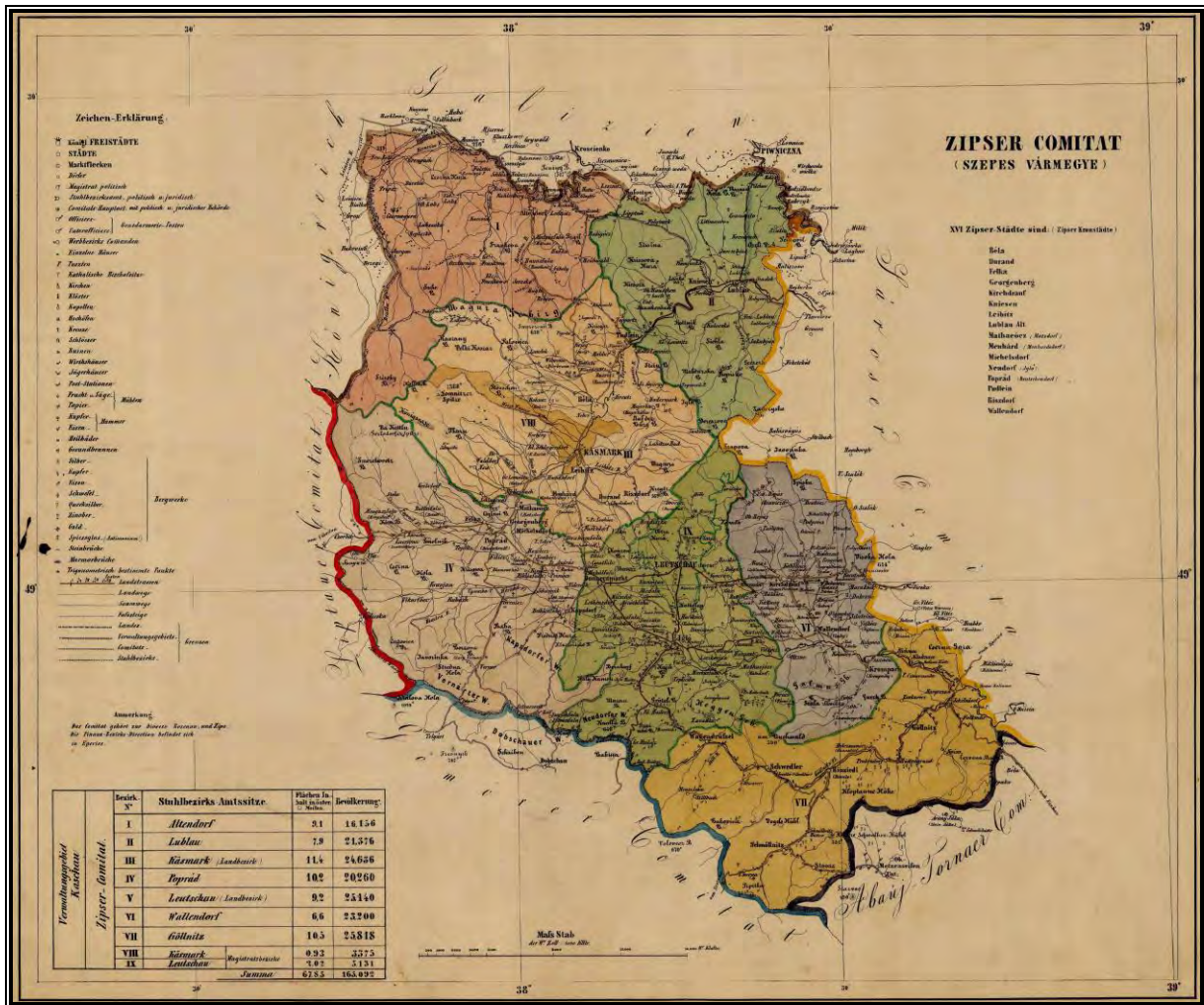
ZBGIS® = Základná báza údajov pre geografický informačný systém

HISTORICKÉ MAPY SPIŠA / SPIŠSKEJ ŽUPY

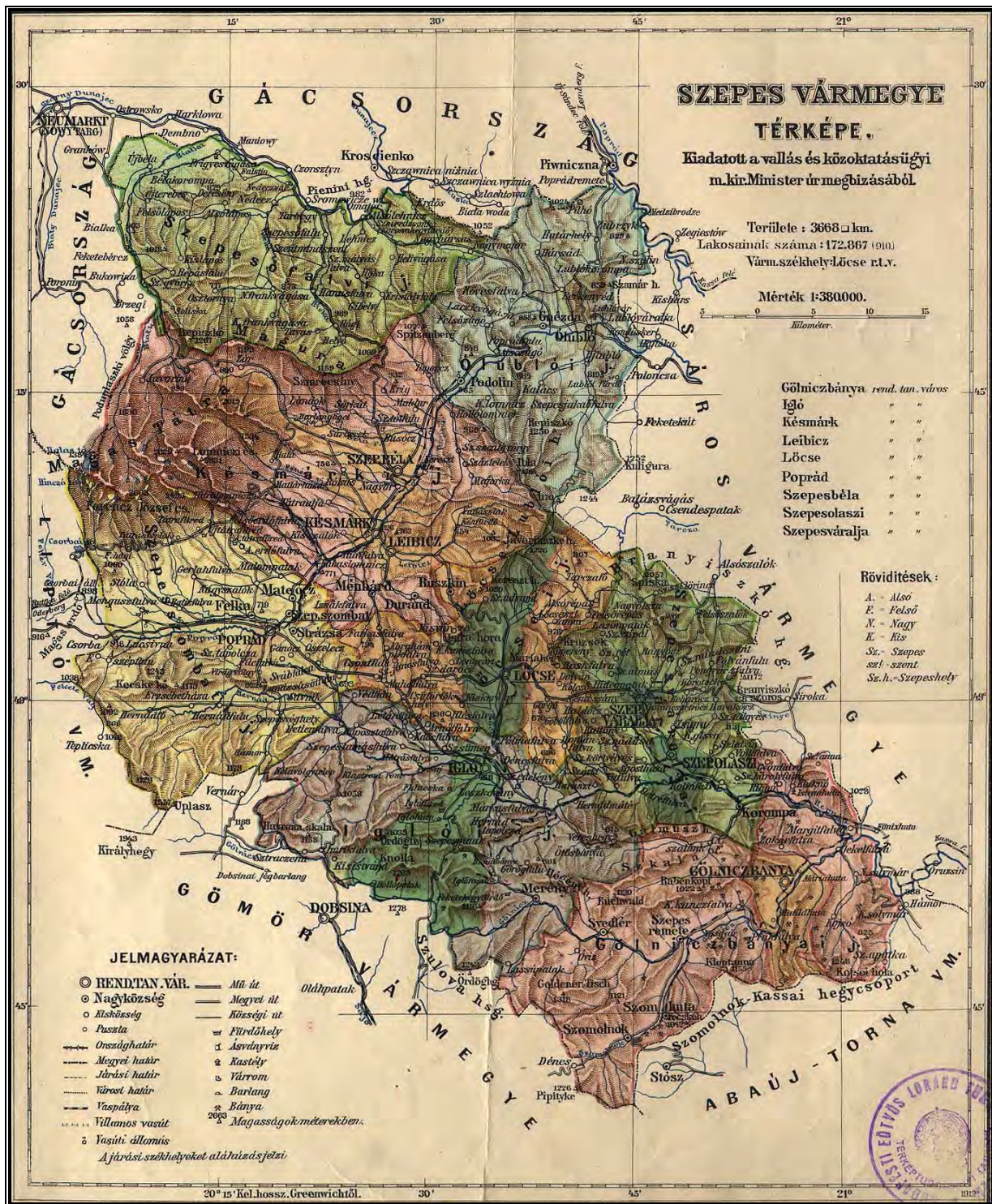


Administratívna mapa etnického a náboženského zloženia Spiša, okolo r. 1830
- Zipser Comitat -

zdroj: Magyar Nemzeti Levéltár Országos Levéltára • S – Térképtár • S Kormányhatósági fondokból kiemelt térképek (17. sz.-20. sz.) • S 12 Helytartótanácsi térképek (1738-1875) ...@... Maps.hungaricana.hu/hu/MOLTerkeptar/9827/

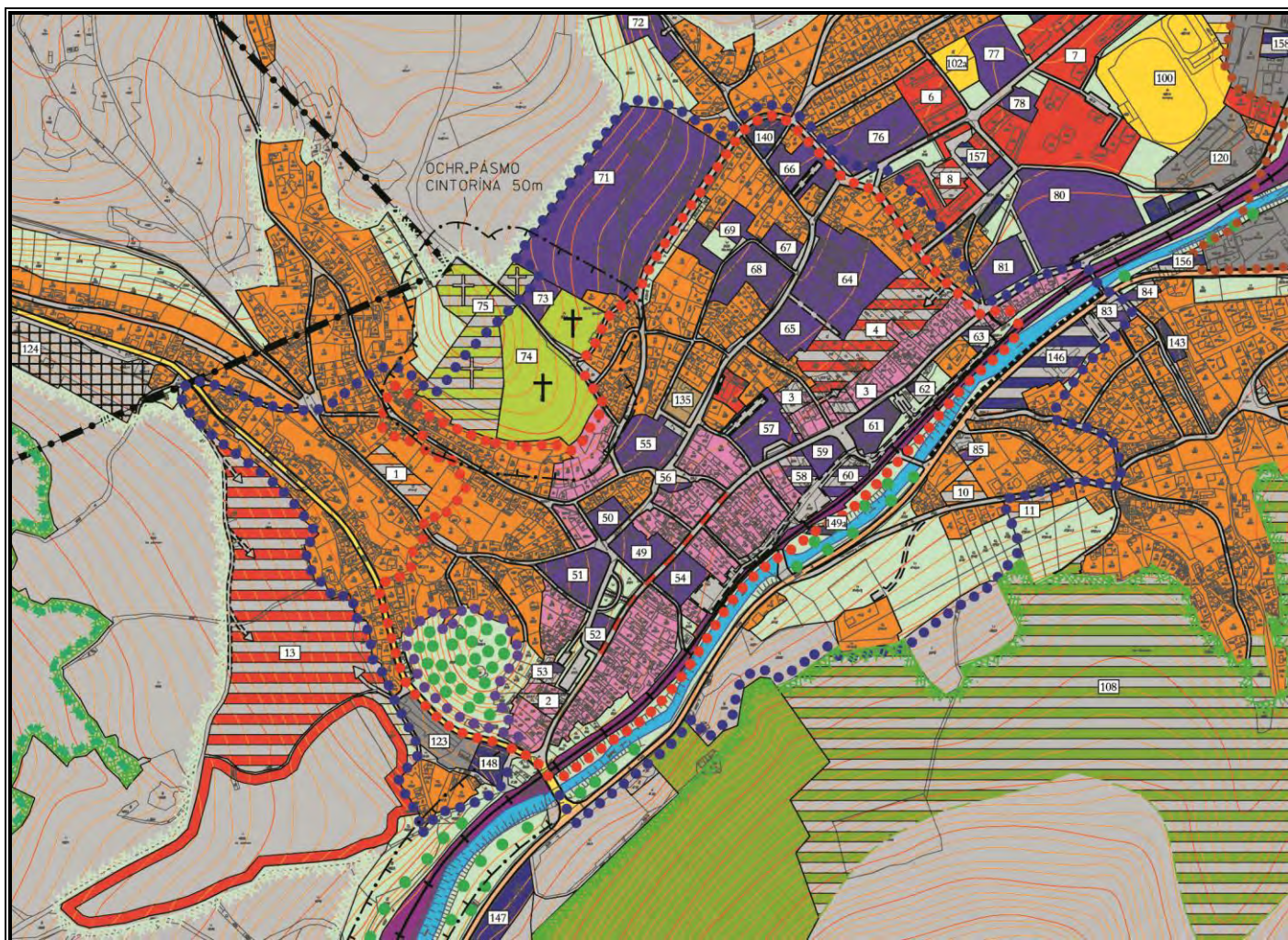


Administratívna mapa Spišskej župy, z r. 1850 – Szepes vármegye közigazgatási térképe
 zdroj: Magyar Nemzeti Levéltár Országos Levéltára • S – Térképtár • S Kormányhatósági fondokból kiemelt térképek (17. sz.-20. sz.) • S 12 Helytartótanácsi térképek (1738-1875) ...@... Maps.hungaricana.hu/hu/MOLTerkepar/4948/view/?pg=0&bbox=-760%2C-5297%2C7863%2C83



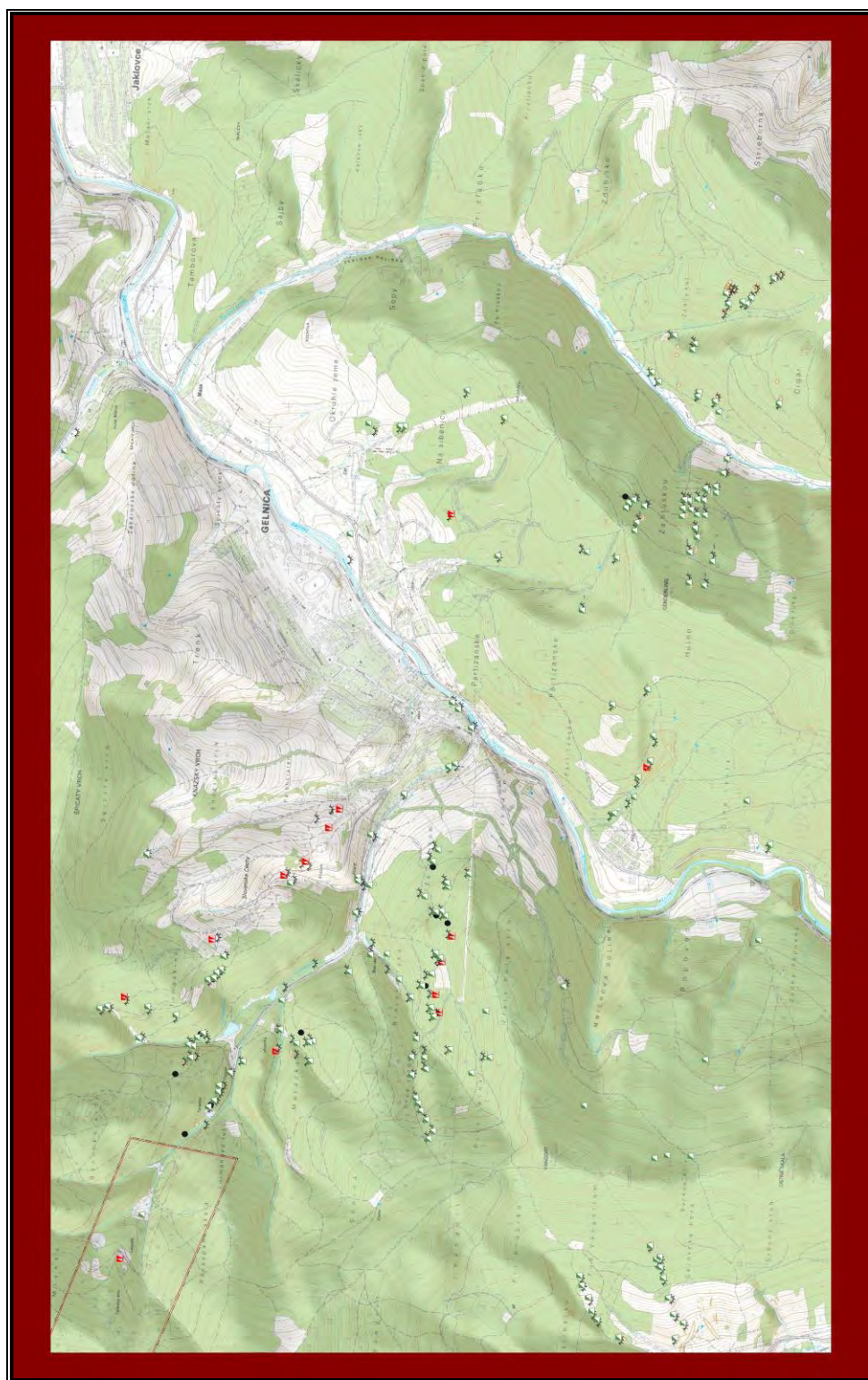
Administratívna mapa Spišskej župy, z roku 1912 – Szepes vármegye, Térképe.
 zdroj: wikimedia commons (https://commons.wikimedia.org/wiki/File:Szepes_county_administrative_map.jpg)

AKTUÁLNY ÚZEMNÝ PLÁN



Výrez výkresu: Komplexný urbanistický návrh - aktuálneho územného plánu mesta Gelnica
autori: Ing. arch. Viktor Malinovský, Ing. arch. Július Rybák
spracoval: Ing. Karol Lokša
datum: aug. 2007 - mierka: 1 : 5000

MAPA STARÝCH BANSKÝCH DIEL



Staré banské diela v chatári mesta Gelnica - severná a centrálna polovica
zdroj: Štátny geologický ústav Dionýza Štúra - mapový portál - Staré banské diela
online : 23.11.2016 ... @ ... <http://mapserver.geology.sk/sbd/>

