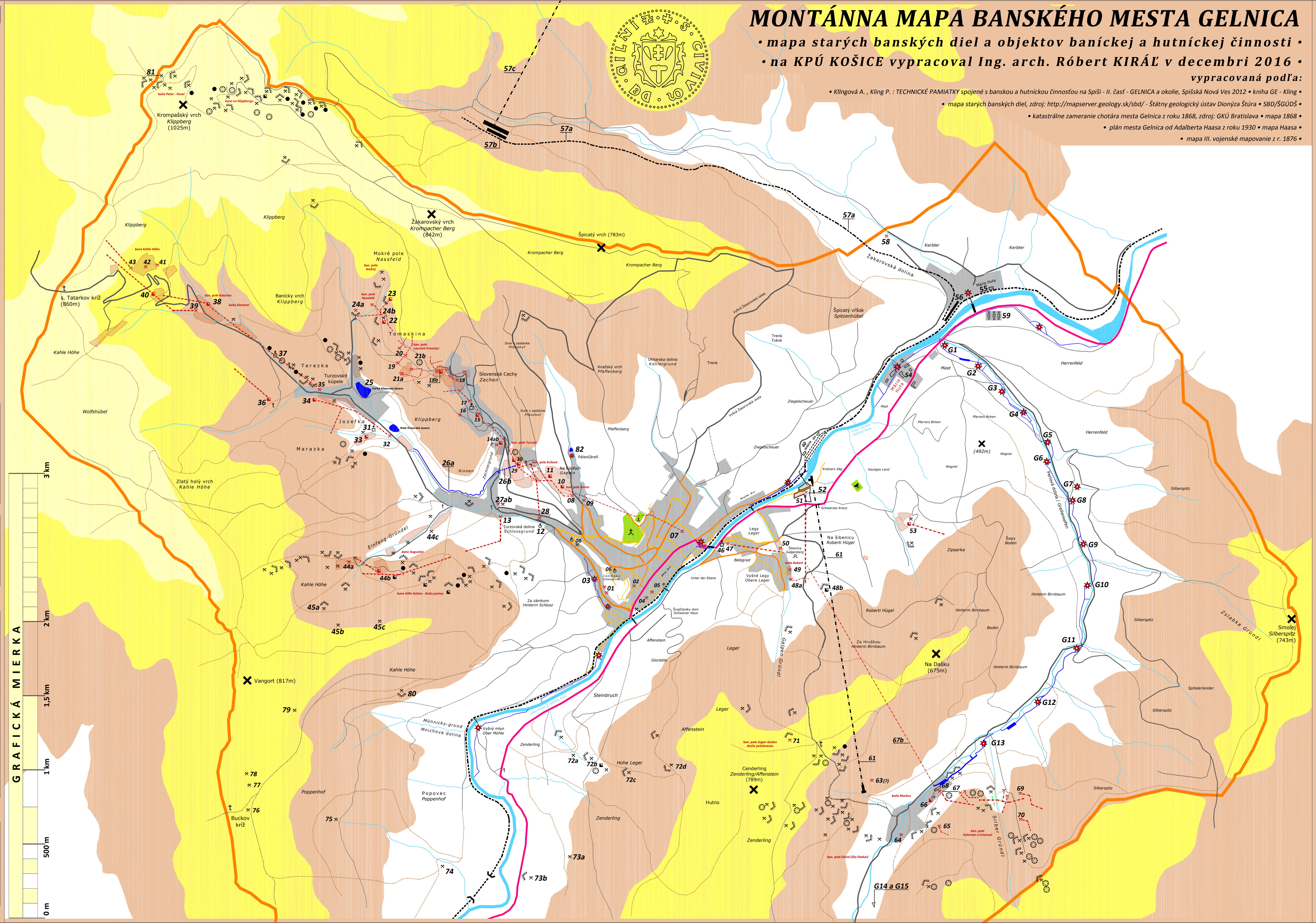
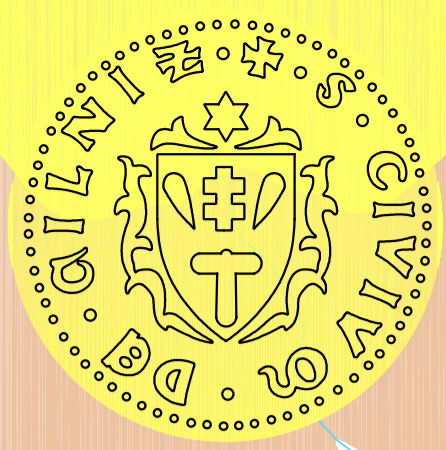


# MONTÁNNA MAPA BANSKÉHO MESTA GELNICA

• mapa starých banských diel a objektov banickej a hutnickej činnosti •  
 • na KPÚ KOŠICE vypracoval Ing. arch. Róbert KIRÁL' v decembri 2016 •  
 vypracovaná podľa:

- Klingová A., Kling P. : TECHNICKÉ PAMIATKY spojené s banskou a hutníckou činnosťou na Spiši - II. časť - GELNICA a okolie, Spišská Nová Ves 2012 • kniha GE - Kling
- mapa starých banských diel, zdroj: <http://mapserver.geology.sk/sbd/> - Štátny geologický ústav Dionýza Štúra • SBD/ŠGÚDŠ
- katastrálne zameranie chotára mesta Gelnica z roku 1868, zdroj: GKÚ Bratislava • mapa 1868
- plán mesta Gelnica od Adalberta Haasa z roku 1930 • mapa Haasa
- mapa III. vojenské mapovanie z r. 1876



LEGENDA ZNAČIEK	
	kríž, božia muka
	kaplnka
	cintorín kresťanský / židovský
	šibenica
	mlyn / hámor / valcha / stupa / a. i. zariadenia na vodný pohon
	pracháreň
	historický vstup do stolíne alebo baňa všeobecne
	stolíha dľa mapy SBD / ŠGÚDŠ
	historická šachta at. gápel
	šachta dľa mapy SBD / ŠGÚDŠ
	pinga dľa mapy SBD / ŠGÚDŠ
	prepadlána dľa mapy SBD / ŠGÚDŠ
	halda dľa mapy 1868
	halda dľa mapy SBD / ŠGÚDŠ
	schématický priebeh stolíne
	hranica katastra Gelnice
	montánne cesty a chodníky na mape 1868
	doplňujúce montánne cesty podľa aktuálnej ZBGIS mapy
	mestské komunikácie na mape 1868
	hlavná krajinská cesta na mape 1868
	železnica
	nákladná lanovky
	vodné náhony a um. nádrže
	zastavaná plocha mesta stav okolo 1930
	chotárný názov dnešný / dľa mapy 1868

LEGENDA objektov a banských diel	
BANE POD ZÁMČIŠKOM / SCHLOSSGRUND	
1	stolíne (št.) Apolónia I. a II., Enclerova Nový Boží Dar - pod hradným vrchom
2	št. bezmenná (?) - evid. 1879 - pod hradným vrchom / pod námestím
3	valcha (?) - v r. 1868
4	dve stolíne vo dvoroch pod námestím - evid. na mape Haasa
5	železničná zastávka Gelnica Mesto a línia cez Hnilce
6	prachárne na mape 1868
BANSKÉ POLE ANTON	
7	dedičná odvodň. št. Ján Nepomuk - razená ± 1790-1820
8	št. Anton (?)
9	št. Grundblat - evid. 1788
10	sch. Anton / Antoní sch. - evid. 1765
11	gápiová šachta (sch.) Šimon / Šimoni sch. - evid. 1765
12	pracháreň bani Božia pomoc
13	Felician(?) št. - razená 1814
BANSKÉ POLE TURZONI / SLOVENSKE CECHY	
14a	gápiová šachta Turzoni - vznik pred 1765
14b	št. Ján Krstiteľ
15	sch. Martin - prev. do ± 1870
16	kaplnka sv. Jána Krstiteľa
17	horná a dolná št. Šimon / Šimoni - horná št. vznik 1769 (?)
18	c.k. baňa Trojičná / Dreifaltigkeit - (b) Trojičná sch. - prev. ± do 1870
BANSKÉ POLE LAURENTI-FRANCISCI	
19	baňa Francisci
20	baňa Laurenti (Vavrinec)
21	(a) prieskumné stolíne I. - IV. (b) šachtová pinga Maria Schnee
BANSKÉ POLE MOKRÉ POLE / NASSFELD	
22	Sorgerove šachty - staršie než 23.
23	gápiová šachta Mokré pole / Nassfeld - evid. 1765
24a	ded. št. Nassfeld / Mokré pole I. - vznik pred 1765
24b	št. Mokré pole II.
25	tajch Thurzov / Veľké kúpeľské jazero - vznik okolo 1800
26a	vodný privádzač - gron, rinnen
BANSKÉ POLE KRIŽOVÁ	
26b	vodná stolíha do šachty Križová / Zubas Stollen, dĺžka cca 150 m
27a	Nová Križová št. - razená ± 1975
27b	vetracia stolíha zo št. Križová
28	stará ded. Križová št. / Vaschova št. / Kreuzschlag št. - vznik 1423 (?)
29	sch. Križová / Vaschova - ťažná a odvodňovacia šachta
30	gápiová šachta Jozef / Josephi sch. - evid. 1789
31	kaplnka - sv. Jozefa (?)

LEGENDA objektov a banských diel	
BANE NA TURZOVE	
32	ded. št. Jozef - evid. 1765
33	sch. Lazari
34	gápiová šachta Trojkráľová - vznik okolo 1770
35	ded. št. Marie Terézie - evid. 1765
36	gápiová šachta Terézia v 18. stor. - Schlossgrund Treib Schacht
37	kaplnka - nezišteného zasvätenia - zaniknutá
BAŇA KAHLÉ HOHE A BAN. POLE KATARINA	
38	gápiová šachta Katarina - evid. 1787
39	ded. št. Leopold / Kahlehöher Leopold št. - evid. 1787
40	sch. Leopold / Kahlehöher gápiová šachta
41	ded. št. Zigmund - evid. 1777
42	št. Matej - evid. 1777
43	Horná Kaiser št. - evid. 1777
BAŇA BOŽIA POMOC A BAŇA AUGUSTINI	
44a	št. Neposkvrneného počatia P. M.
44b	sch. Božia pomoc / Hilfe Gottes sch.
44c	št. Boží Dar / Gabe Gottes st.
45a	št. August - evid. 1776 [1751]
45b	št. Zora
45c	št. Martin
46	kaplnka sv. Jána Nepomuckého
47	št. Božia milosť / Gnade Gottes st.
BAŇA ROBERTI	
48a	Horná Robert št.
48b	sch. Robert
49	št. Brandtnein - neskor asi št. Štefania
50	Stredná Robert št.
51	ded. št. Robert - evid. 1786
52	ban. závod Robert / Robert Grube (1909 ?) - pracháreň - hľadisko dielňa - dompreparovňa - kotolňa - vlnovňa - trídžiareň - v r. 1905 Gregori gwrks (1908) / Laurahuta (1908)
53	gápiová šachta a stolíha Gregor(I)
54	Mária Huta, zbl. 1810 (?) - Jozefova huta, pracháreň, ban. podnik, od c. 1897 elektrárň
55	žel. stanica Mária Huta - Žakarovce - vznik v r. 1884, trať Maragecany - Gelnica
56	pracháreň a prekladisko rudy z bani v Žakarovciach - prevádzka 1882-1898
57a	ozubnicová úzkorozchodná železnica Žakarovce - Mária Huta, prev. 1886 (?) - 1898
57b	pracháreň rudy v Žakarovciach vznik v r. 1898 na stolíni Zuzana
57c	nákladná lanovka - prev. 1899-1940 Žakarovce - Štefanská huta
58	št. Vilhelm IV. (Hungaria), zbl. 1912 (?) - nár. kult. pamiatka - ÚZPF č. 4434/1
59	obytná banícka kolónia v Mária Hute
60	železničná stanica Gelnica - vznik v r. 1884, trať Maragecany - Gelnica
BAŇA MARKUS - zrušená 1964-68 (?)	
61	nákladná lanovka z baňe Markus k závodu Robert - prev. okolo 1910-1940
62	nákladová stanica lanovej dráhy
63	št. Henrich (?)
64	št. Karol (?)
65	Horná Koloman št.
66	sch. Markus - vznik v r. 1939
67	Markus stolíne + (b) prekop k ded. št. Robert zo 40. rokov 20. st.
68	správná budova a budova ťažného stroja Baňa Markus
69	št. Terézia
70	št. Emanuel
71	št. Božie Požehnanie / Segen Gottes st. (?) Jila Karol
72	Zenderling št. č. 1(a), 2(b), 4(c), 6(d)
73a	Konrády Vých. št.
73b	Konrády Spodná št.
74	št. Ovidius
75	št. Tacitus
76	št. Xerxes
77	št. Gabriela
78	št. Prokop
79	št. Barbora
80	št. Hubert
81	št. Peter - Pavol vrchná
82	malý tajch pri Pálenčarni - zanikol pred 1868 / evid. 1788
OBJEKTY V PERLOVEJ DOLINE / GRELLENSEIFEN	
G1	G2 G8 G11 fabrika na reťaze dľa 3. voj. mapovania - 1875
G4	pila - ? dľa 3. voj. mapovania - 1875
G6 G10 G12	fabrika na kince dľa 3. voj. mapovania - 1875
G9	objekt so stupami M. Valka v r. 1868 - kniha GE - Kling
G13	Strečková fabrika na reťaze - kniha GE - Kling
G14	práčovňa Emilia Elischera - kniha GE - Kling (?)
G15	fabrika na lužavku Ernsta Böhnera kniha GE - Kling (?) - (Klembaumgrund)

GRAFICKÁ MIERKA

