

EVIDENČNÉ LISTY OBJEKTOV

DOTVÁRAJÚCICH HISTORICKÉ PROSTREDIE

čísla 4 - 50

PAMIATKOVÁ ZÓNA - ČELOVCE - EVIDENČNÝ LIST - 4/2005

SÚPISNÉ ČÍSLO

18

PARCELNÉ ČÍSLO

52

ROZBOR PAMIATKOVÝCH HODNÔT

NKP/ČÍSLO ÚZPF

NAVRHOVANÝ
OBJEKTVYTIPOVANÝ
OBJEKTDOTVÁRAJÚCI
OBJEKTNERUŠIVÝ
OBJEKT

RUŠIVÝ OBJEKT

•

STAVEBNO - TECHNICKÝ STAV OBJEKTU

DOBRÝ

VYHOVUJÚCI

PO OBNOVE

V OBNOVE

NARUŠENÝ

DEZOLÁTNY

•

SLOHOVÁ ANALÝZA

2. POL. 19. STOROČIA

1900 - 1945

1945 - 1990

1990 - 2005

•

HODNOTY OBJEKTU

URBANISTICKÉ

ARCHITEKTONICKÉ

UMELECKO -
HISTORICKÉ

TECHNICKÉ

•

•

OBJEKTOVÁ SKLADBA / MATERIÁL MK-MUROVANÝ Z KAMEŇA, MT-MUROVANÝ Z TEHÁL, D-DREVENÝ, K-KOMBINOVANÝ

DOM

HOSP. STAVBA,
KOTOLŇA, MAŠTAL'

GARÁŽ

INÉ

Dom ľudový/MK

/

/

/

ODPORÚČANÉ ÚPRAVY OBJEKTU

P - PARTER

F - FASÁDA

S - STRECHA

.+ -1 - PODLAŽNOSŤ

•

POZNÁMKA

Nedoporučuje sa ďalšia zástavba v okolí objektu. Objekt potrebuje celkovú rekonštrukciu.

FOTODOKUMENTÁCIA



PAMIATKOVÁ ZÓNA - ČELOVCE - EVIDENČNÝ LIST - 5/2005

SÚPISNÉ ČÍSLO

20

PARCELNÉ ČÍSLO

73

ROZBOR PAMIATKOVÝCH HODNÔT

NKP/ČÍSLO ÚZPF

NAVRHOVANÝ
OBJEKTVYTIPOVANÝ
OBJEKTDOTVÁRAJÚCI
OBJEKTNERUŠIVÝ
OBJEKT

RUŠIVÝ OBJEKT

•

STAVEBNO - TECHNICKÝ STAV OBJEKTU

DOBRÝ

VYHOVUJÚCI

PO OBNOVE

V OBNOVE

NARUŠENÝ

DEZOLÁTNY

•

•

SLOHOVÁ ANALÝZA

2. POL. 19. STOROČIA

1900 - 1945

1945 - 1990

1990 - 2005

•

HODNOTY OBJEKTU

URBANISTICKÉ

ARCHITEKTONICKÉ

UMELECKO -
HISTORICKÉ

TECHNICKÉ

•

•

OBJEKTOVÁ SKLADBA / MATERIÁL MK-MUROVANÝ Z KAMEŇA, MT-MUROVANÝ Z TEHÁL, D-DREVENÝ, K-KOMBINOVANÝ

DOM

HOSP. STAVBA,
KOTOLŇA, MAŠTAL'

GARÁŽ

INÉ

Dom ľudový/MK

Hospodárska
stavba/K

/

/

ODPORÚČANÉ ÚPRAVY OBJEKTU

P - PARTER

F - FASÁDA

S - STRECHA

. + -1 - PODLAŽNOSŤ

POZNÁMKA

Nedoporučuje sa ďalšia zástavba v okolí objektu. Okenný otvor na čelnej fasáde /trojdielne okno/ nahradiť dvoma menšími okennými otvormi.

FOTODOKUMENTÁCIA

PAMIATKOVÁ ZÓNA - ČELOVCE - EVIDENČNÝ LIST - 6/2005

SÚPISNÉ ČÍSLO

24

PARCELNÉ ČÍSLO

81

ROZBOR PAMIATKOVÝCH HODNÔT

NKP/ČÍSLO ÚZPF

 NAVRHOVANÝ
OBJEKT

 VYTIPOVANÝ
OBJEKT

 DOTVÁRAJÚCI
OBJEKT

 NERUŠIVÝ
OBJEKT

RUŠIVÝ OBJEKT

•

STAVEBNO - TECHNICKÝ STAV OBJEKTU

DOBRÝ

VYHOVUJÚCI

PO OBNOVE

V OBNOVE

NARUŠENÝ

DEZOLÁTNY

•

SLOHOVÁ ANALÝZA

2. POL. 19. STOROČIA

1900 - 1945

1945 - 1990

1990 - 2005

•

HODNOTY OBJEKTU

URBANISTICKÉ

ARCHITEKTONICKÉ

 UMELECKO -
HISTORICKÉ

TECHNICKÉ

OBJEKTOVÁ SKLADBA / MATERIÁL MK-MUROVANÝ Z KAMEŇA, MT-MUROVANÝ Z TEHÁL, D-DREVENÝ, K-KOMBINOVANÝ

DOM

 HOSP. STAVBA,
KOTOLŇA, MAŠTAL'

GARÁŽ

INÉ

Dom ľudový/MT

/

/

/

ODPORÚČANÉ ÚPRAVY OBJEKTU

P - PARTER

F - FASÁDA

S - STRECHA

.+ -1 - PODLAŽNOSŤ

•

•

POZNÁMKA

Nedoporučuje sa ďalšia zástavba v okolí objektu. Tvar strechy zmeniť na sedlovú s malým štítom a vysokou podlomenicou. Okenné otvory na čelnej a dvorovej fasáde /trojdielne okná/ nahradiť menšími okennými otvormi.

FOTODOKUMENTÁCIA



PAMIATKOVÁ ZÓNA - ČELOVCE - EVIDENČNÝ LIST - 7/2005

SÚPISNÉ ČÍSLO

26

PARCELNÉ ČÍSLO

85

ROZBOR PAMIATKOVÝCH HODNÔT

NKP/ČÍSLO ÚZPF

NAVRHOVANÝ
OBJEKT

VYTIPOVANÝ
OBJEKT

DOTVÁRAJÚCI
OBJEKT

NERUŠIVÝ
OBJEKT

RUŠIVÝ OBJEKT

.

STAVEBNO - TECHNICKÝ STAV OBJEKTU

DOBRY

VYHOVUJÚCI

PO OBNOVE

V OBNOVE

NARUŠENÝ

DEZOLÁTNY

.

SLOHOVÁ ANALÝZA

2. POL. 19. STOROČIA

1900 - 1945

1945 - 1990

1990 - 2005

.

HODNOTY OBJEKTU

URBANISTICKÉ

ARCHITEKTONICKÉ

UMELECKO -
HISTORICKÉ

TECHNICKÉ

.

.

OBJEKTOVÁ SKLADBA / MATERIÁL MK-MUROVANÝ Z KAMEŇA, MT-MUROVANÝ Z TEHÁL, D-DREVENÝ, K-KOMBINOVANÝ

DOM

HOSP. STAVBA,
KOTOLŇA, MAŠTAL'

GARÁŽ

INÉ

Dom ľudový/MK

/

/

/

ODPORÚČANÉ ÚPRAVY OBJEKTU

P - PARTER

F - FASÁDA

S - STRECHA

.+ -1 - PODLAŽNOSŤ

POZNÁMKA

Nedoporučuje sa ďalšia zástavba v okolí objektu.

FOTODOKUMENTÁCIA



PAMIATKOVÁ ZÓNA - ČELOVCE - EVIDENČNÝ LIST - 8/2005

SÚPISNÉ ČÍSLO

27

PARCELNÉ ČÍSLO

87

ROZBOR PAMIATKOVÝCH HODNÔT

NKP/ČÍSLO ÚZPF

NAVRHOVANÝ
OBJEKTVYTIPOVANÝ
OBJEKTDOTVÁRAJÚCI
OBJEKTNERUŠIVÝ
OBJEKT

RUŠIVÝ OBJEKT

•

STAVEBNO - TECHNICKÝ STAV OBJEKTU

DOBRÝ

VYHOVUJÚCI

PO OBNOVE

V OBNOVE

NARUŠENÝ

DEZOLÁTNY

•

SLOHOVÁ ANALÝZA

2. POL. 19. STOROČIA

1900 - 1945

1945 - 1990

1990 - 2005

•

HODNOTY OBJEKTU

URBANISTICKÉ

ARCHITEKTONICKÉ

UMELECKO -
HISTORICKÉ

TECHNICKÉ

•

•

•

OBJEKTOVÁ SKLADBA / MATERIÁL MK-MUROVANÝ Z KAMEŇA, MT-MUROVANÝ Z TEHÁL, D-DREVENÝ, K-KOMBINOVANÝ

DOM

HOSP. STAVBA,
KOTOLŇA, MAŠTAL'

GARÁŽ

INÉ

Dom ľudový/MK

/

/

/

ODPORÚČANÉ ÚPRAVY OBJEKTU

P - PARTER

F - FASÁDA

S - STRECHA

.+ -1 - PODLAŽNOSŤ

POZNÁMKA

Nedoporučuje sa ďalšia zástavba v okolí objektu. Objekt je po úspešnej rekonštrukcii.

FOTODOKUMENTÁCIA



PAMIATKOVÁ ZÓNA - ČELOVCE - EVIDENČNÝ LIST - 9/2005

SÚPISNÉ ČÍSLO

28

PARCELNÉ ČÍSLO

91

ROZBOR PAMIATKOVÝCH HODNÔT

NKP/ČÍSLO ÚZPF

NAVRHOVANÝ
OBJEKTVYTIPOVANÝ
OBJEKTDOTVÁRAJÚCI
OBJEKTNERUŠIVÝ
OBJEKT

RUŠIVÝ OBJEKT

•

STAVEBNO - TECHNICKÝ STAV OBJEKTU

DOBRÝ

VYHOVUJÚCI

PO OBNOVE

V OBNOVE

NARUŠENÝ

DEZOLÁTNY

•

SLOHOVÁ ANALÝZA

2. POL. 19. STOROČIA

1900 - 1945

1945 - 1990

1990 - 2005

•

HODNOTY OBJEKTU

URBANISTICKÉ

ARCHITEKTONICKÉ

UMELECKO -
HISTORICKÉ

TECHNICKÉ

•

•

•

OBJEKTOVÁ SKLADBA / MATERIÁL MK-MUROVANÝ Z KAMEŇA, MT-MUROVANÝ Z TEHÁL, D-DREVENÝ, K-KOMBINOVANÝ

DOM

HOSP. STAVBA,
KOTOLŇA, MAŠTAL'

GARÁŽ

INÉ

Dom ľudový/MK

/

/

/

ODPORÚČANÉ ÚPRAVY OBJEKTU

P - PARTER

F - FASÁDA

S - STRECHA

.+ -1 - PODLAŽNOSŤ

POZNÁMKA

Nedoporučuje sa ďalšia zástavba v okolí objektu. Objekt prechádza rozsiahlou rekonštrukciou.

FOTODOKUMENTÁCIA



PAMIATKOVÁ ZÓNA - ČELOVCE - EVIDENČNÝ LIST - 10/2005

SÚPISNÉ ČÍSLO

PARCELNÉ ČÍSLO

93

ROZBOR PAMIATKOVÝCH HODNÔT

NKP/ČÍSLO ÚZPF

NAVRHOVANÝ
OBJEKTVYTIPOVANÝ
OBJEKTDOTVÁRAJÚCI
OBJEKTNERUŠIVÝ
OBJEKT

RUŠIVÝ OBJEKT

•

STAVEBNO - TECHNICKÝ STAV OBJEKTU

DOBRÝ

VYHOVUJÚCI

PO OBNOVE

V OBNOVE

NARUŠENÝ

DEZOLÁTNY

•

SLOHOVÁ ANALÝZA

2. POL. 19. STOROČIA

1900 - 1945

1945 - 1990

1990 - 2005

•

HODNOTY OBJEKTU

URBANISTICKÉ

ARCHITEKTONICKÉ

UMELECKO -
HISTORICKÉ

TECHNICKÉ

•

•

•

OBJEKTOVÁ SKLADBA / MATERIÁL MK-MUROVANÝ Z KAMEŇA, MT-MUROVANÝ Z TEHÁL, D-DREVENÝ, K-KOMBINOVANÝ

DOM

HOSP. STAVBA,
KOTOLŇA, MAŠTAL'

GARÁŽ

INÉ

/

Pivnica/MK

Garáž/MK

/

ODPORÚČANÉ ÚPRAVY OBJEKTU

P - PARTER

F - FASÁDA

S - STRECHA

.+ -1 - PODLAŽNOSŤ

POZNÁMKA

V okolí objektu sa ďalšia zástavba nedoporučuje.

FOTODOKUMENTÁCIA



PAMIATKOVÁ ZÓNA - ČELOVCE - EVIDENČNÝ LIST - 11/2005

SÚPISNÉ ČÍSLO

30

PARCELNÉ ČÍSLO

95

ROZBOR PAMIATKOVÝCH HODNÔT

NKP/ČÍSLO ÚZPF

NAVRHOVANÝ
OBJEKT

VYTIPOVANÝ
OBJEKT

DOTVÁRAJÚCI
OBJEKT

NERUŠIVÝ
OBJEKT

RUŠIVÝ OBJEKT

•

STAVEBNO - TECHNICKÝ STAV OBJEKTU

DOBRY

VYHOVUJÚCI

PO OBNOVE

V OBNOVE

NARUŠENÝ

DEZOLÁTNY

•

SLOHOVÁ ANALÝZA

2. POL. 19. STOROČIA

1900 - 1945

1945 - 1990

1990 - 2005

•

HODNOTY OBJEKTU

URBANISTICKÉ

ARCHITEKTONICKÉ

UMELECKO -
HISTORICKÉ

TECHNICKÉ

•

OBJEKTOVÁ SKLADBA / MATERIÁL MK-MUROVANÝ Z KAMEŇA, MT-MUROVANÝ Z TEHÁL, D-DREVENÝ, K-KOMBINOVANÝ

DOM

HOSP. STAVBA,
KOTOLŇA, MAŠTAL'

GARÁŽ

INÉ

Dom ľudový/MT

/

/

/

ODPORÚČANÉ ÚPRAVY OBJEKTU

P - PARTER

F - FASÁDA

S - STRECHA

.+ -1 - PODLAŽNOSŤ

•

•

POZNÁMKA K BUDÚCEJ ZÁSTAVBE V OKOLÍ OBJEKTU

Nedoporučuje sa ďalšia zástavba v okolí objektu. Brizolitovú omietku nahradiť hladkou. Tvar strechy zmeniť na sedlovú s malým štítom a vysokou podlomenicou. Okenný otvor na čelnej fasáde /trojdielne okno/ nahradiť dvoma menšími okennými otvormi.

FOTODOKUMENTÁCIA



PAMIATKOVÁ ZÓNA - ČELOVCE - EVIDENČNÝ LIST - 12/2005

SÚPISNÉ ČÍSLO

29

PARCELNÉ ČÍSLO

96

ROZBOR PAMIATKOVÝCH HODNÔT

NKP/ČÍSLO ÚZPF

NAVRHOVANÝ
OBJEKTVYTIPOVANÝ
OBJEKTDOTVÁRAJÚCI
OBJEKTNERUŠIVÝ
OBJEKT

RUŠIVÝ OBJEKT

•

STAVEBNO - TECHNICKÝ STAV OBJEKTU

DOBRÝ

VYHOVUJÚCI

PO OBNOVE

V OBNOVE

NARUŠENÝ

DEZOLÁTNY

•

SLOHOVÁ ANALÝZA

2. POL. 19. STOROČIA

1900 - 1945

1945 - 1990

1990 - 2005

•

HODNOTY OBJEKTU

URBANISTICKÉ

ARCHITEKTONICKÉ

UMELECKO -
HISTORICKÉ

TECHNICKÉ

OBJEKTOVÁ SKLADBA / MATERIÁL MK-MUROVANÝ Z KAMEŇA, MT-MUROVANÝ Z TEHÁL, D-DREVENÝ, K-KOMBINOVANÝ

DOM

HOSP. STAVBA,
KOTOLŇA, MAŠTAL'

GARÁŽ

INÉ

Dom ľudový/MT

/

/

/

ODPORUČANÉ ÚPRAVY OBJEKTU

P - PARTER

F - FASÁDA

S - STRECHA

.+ -1 - PODLAŽNOSŤ

•

•

POZNÁMKA

Nedoporučuje sa ďalšia zástavba v okolí objektu. Brizolitovú omietku nahradiť hladkou. Tvar strechy zmeniť na sedlovú s malým štítom a vysokou podlomenicou. Okenný otvor na čelnej fasáde /trojdielne okno/ nahradiť dvoma menšími okennými otvormi.

FOTODOKUMENTÁCIA



PAMIATKOVÁ ZÓNA - ČELOVCE - EVIDENČNÝ LIST - 13/2005

SÚPISNÉ ČÍSLO

32

PARCELNÉ ČÍSLO

99

ROZBOR PAMIATKOVÝCH HODNÔT

NKP/ČÍSLO ÚZPF

NAVRHOVANÝ
OBJEKT

VYTIPOVANÝ
OBJEKT

DOTVÁRAJÚCI
OBJEKT

NERUŠIVÝ
OBJEKT

RUŠIVÝ OBJEKT

•

STAVEBNO - TECHNICKÝ STAV OBJEKTU

DOBRY

VYHOVUJÚCI

PO OBNOVE

V OBNOVE

NARUŠENÝ

DEZOLÁTNY

•

SLOHOVÁ ANALÝZA

2. POL. 19. STOROČIA

1900 - 1945

1945 - 1990

1990 - 2005

•

HODNOTY OBJEKTU

URBANISTICKÉ

ARCHITEKTONICKÉ

UMELECKO -
HISTORICKÉ

TECHNICKÉ

•

•

•

OBJEKTOVÁ SKLADBA / MATERIÁL MK-MUROVANÝ Z KAMEŇA, MT-MUROVANÝ Z TEHÁL, D-DREVENÝ, K-KOMBINOVANÝ

DOM

HOSP. STAVBA,
KOTOLŇA, MAŠTAL'

GARÁŽ

INÉ

Dom ľudový/MK

/

/

/

ODPORÚČANÉ ÚPRAVY OBJEKTU

P - PARTER

F - FASÁDA

S - STRECHA

.+ -1 - PODLAŽNOSŤ

•

POZNÁMKA

Nedoporučuje sa ďalšia zástavba v okolí objektu. Brizolitovú omietku nahradiť hladkou. Okenný otvor na čelnej fasáde /trojdielne okno/ nahradiť dvoma menšími okennými otvormi.

FOTODOKUMENTÁCIA



PAMIATKOVÁ ZÓNA - ČELOVCE - EVIDENČNÝ LIST - 14/2005

SÚPISNÉ ČÍSLO

33

PARCELNÉ ČÍSLO

101

ROZBOR PAMIATKOVÝCH HODNÔT

NKP/ČÍSLO ÚZPF

NAVRHOVANÝ
OBJEKTVYTIPOVANÝ
OBJEKTDOTVÁRAJÚCI
OBJEKTNERUŠIVÝ
OBJEKT

RUŠIVÝ OBJEKT

•

STAVEBNO - TECHNICKÝ STAV OBJEKTU

DOBRÝ

VYHOVUJÚCI

PO OBNOVE

V OBNOVE

NARUŠENÝ

DEZOLÁTNY

•

SLOHOVÁ ANALÝZA

2. POL. 19. STOROČIA

1900 - 1945

1945 - 1990

1990 - 2005

•

HODNOTY OBJEKTU

URBANISTICKÉ

ARCHITEKTONICKÉ

UMELECKO -
HISTORICKÉ

TECHNICKÉ

•

•

•

OBJEKTOVÁ SKLADBA / MATERIÁL MK-MUROVANÝ Z KAMEŇA, MT-MUROVANÝ Z TEHÁL, D-DREVENÝ, K-KOMBINOVANÝ

DOM

HOSP. STAVBA,
KOTOLŇA, MAŠTAL'

GARÁŽ

INÉ

Dom ľudový/MK

/

/

/

ODPORÚČANÉ ÚPRAVY OBJEKTU

P - PARTER

F - FASÁDA

S - STRECHA

.+ -1 - PODLAŽNOSŤ

•

POZNÁMKA

Nedoporučuje sa ďalšia zástavba v okolí objektu. Objekt potrebuje celkovú rekonštrukciu. Okenný otvor na čelnej fasáde /trojdielne okno/ nahradiť dvoma menšími okennými otvormi.

FOTODOKUMENTÁCIA



PAMIATKOVÁ ZÓNA - ČELOVCE - EVIDENČNÝ LIST - 15/2005

SÚPISNÉ ČÍSLO

37

PARCELNÉ ČÍSLO

108

ROZBOR PAMIATKOVÝCH HODNÔT

NKP/ČÍSLO ÚZPF

NAVRHOVANÝ
OBJEKT

VYTIPOVANÝ
OBJEKT

DOTVÁRAJÚCI
OBJEKT

NERUŠIVÝ
OBJEKT

RUŠIVÝ OBJEKT

•

STAVEBNO - TECHNICKÝ STAV OBJEKTU

DOBRY

VYHOVUJÚCI

PO OBNOVE

V OBNOVE

NARUŠENÝ

DEZOLÁTNY

•

SLOHOVÁ ANALÝZA

2. POL. 19. STOROČIA

1900 - 1945

1945 - 1990

1990 - 2005

•

HODNOTY OBJEKTU

URBANISTICKÉ

ARCHITEKTONICKÉ

UMELECKO -
HISTORICKÉ

TECHNICKÉ

•

•

OBJEKTOVÁ SKLADBA / MATERIÁL MK-MUROVANÝ Z KAMEŇA, MT-MUROVANÝ Z TEHÁL, D-DREVENÝ, K-KOMBINOVANÝ

DOM

HOSP. STAVBA,
KOTOLŇA, MAŠTAL'

GARÁŽ

INÉ

Dom ľudový/MK

/

/

/

ODPORÚČANÉ ÚPRAVY OBJEKTU

P - PARTER

F - FASÁDA

S - STRECHA

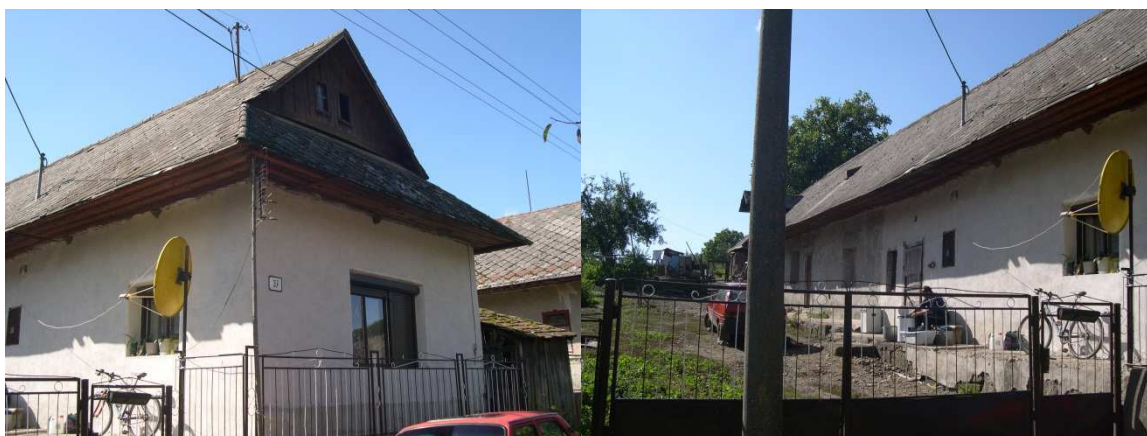
.+ -1 - PODLAŽNOSŤ

•

POZNÁMKA

Nedoporučuje sa ďalšia zástavba v okolí objektu. Okenný otvor na čelnej fasáde /trojdielne okno/ nahradiť dvoma menšími okennými otvormi.

FOTODOKUMENTÁCIA



PAMIATKOVÁ ZÓNA - ČELOVCE - EVIDENČNÝ LIST - 16/2005

SÚPISNÉ ČÍSLO

38

PARCELNÉ ČÍSLO

110

ROZBOR PAMIATKOVÝCH HODNÔT

NKP/ČÍSLO ÚZPF

NAVRHOVANÝ
OBJEKTVYTIPOVANÝ
OBJEKTDOTVÁRAJÚCI
OBJEKTNERUŠIVÝ
OBJEKT

RUŠIVÝ OBJEKT

•

STAVEBNO - TECHNICKÝ STAV OBJEKTU

DOBRÝ

VYHOVUJÚCI

PO OBNOVE

V OBNOVE

NARUŠENÝ

DEZOLÁTNY

•

SLOHOVÁ ANALÝZA

2. POL. 19. STOROČIA

1900 - 1945

1945 - 1990

1990 - 2005

•

HODNOTY OBJEKTU

URBANISTICKÉ

ARCHITEKTONICKÉ

UMELECKO -
HISTORICKÉ

TECHNICKÉ

•

•

•

OBJEKTOVÁ SKLADBA / MATERIÁL MK-MUROVANÝ Z KAMEŇA, MT-MUROVANÝ Z TEHÁL, D-DREVENÝ, K-KOMBINOVANÝ

DOM

HOSP. STAVBA,
KOTOLŇA, MAŠTAL'

GARÁŽ

INÉ

Dom ľudový/MK

/

/

/

ODPORÚČANÉ ÚPRAVY OBJEKTU

P - PARTER

F - FASÁDA

S - STRECHA

.+ -1 - PODLAŽNOSŤ

•

POZNÁMKA

Nedoporučuje sa ďalšia zástavba v okolí objektu. Brizolitovú omietku nahradiť hladkou.

FOTODOKUMENTÁCIA



PAMIATKOVÁ ZÓNA - ČELOVCE - EVIDENČNÝ LIST - 17/2005

SÚPISNÉ ČÍSLO

39

PARCELNÉ ČÍSLO

111

ROZBOR PAMIATKOVÝCH HODNÔT

NKP/ČÍSLO ÚZPF

NAVRHOVANÝ
OBJEKT

VYTIPOVANÝ
OBJEKT

DOTVÁRAJÚCI
OBJEKT

NERUŠIVÝ
OBJEKT

RUŠIVÝ OBJEKT

.

STAVEBNO - TECHNICKÝ STAV OBJEKTU

DOBRY

VYHOVUJÚCI

PO OBNOVE

V OBNOVE

NARUŠENÝ

DEZOLÁTNY

.

SLOHOVÁ ANALÝZA

2. POL. 19. STOROČIA

1900 - 1945

1945 - 1990

1990 - 2005

.

HODNOTY OBJEKTU

URBANISTICKÉ

ARCHITEKTONICKÉ

UMELECKO -
HISTORICKÉ

TECHNICKÉ

OBJEKTOVÁ SKLADBA / MATERIÁL MK-MUROVANÝ Z KAMEŇA, MT-MUROVANÝ Z TEHÁL, D-DREVENÝ, K-KOMBINOVANÝ

DOM

HOSP. STAVBA,
KOTOLŇA, MAŠTAL'

GARÁŽ

INÉ

Dom ľudový/MK

Hospodárska
časť/MK

/

/

ODPORÚČANÉ ÚPRAVY OBJEKTU

P - PARTER

F - FAŠÁDA

S - STRECHA

.+ -1 - PODLAŽNOSŤ

.

.

POZNÁMKA

Nedoporučuje sa ďalšia zástavba v okolí objektu.

FOTODOKUMENTÁCIA



PAMIATKOVÁ ZÓNA - ČELOVCE - EVIDENČNÝ LIST - 18/2005

SÚPISNÉ ČÍSLO

40

PARCELNÉ ČÍSLO

114

ROZBOR PAMIATKOVÝCH HODNÔT

NKP/ČÍSLO ÚZPF

NAVRHOVANÝ
OBJEKTVYTIPOVANÝ
OBJEKTDOTVÁRAJÚCI
OBJEKTNERUŠIVÝ
OBJEKT

RUŠIVÝ OBJEKT

•

STAVEBNO - TECHNICKÝ STAV OBJEKTU

DOBRÝ

VYHOVUJÚCI

PO OBNOVE

V OBNOVE

NARUŠENÝ

DEZOLÁTNY

•

SLOHOVÁ ANALÝZA

2. POL. 19. STOROČIA

1900 - 1945

1945 - 1990

1990 - 2005

•

HODNOTY OBJEKTU

URBANISTICKÉ

ARCHITEKTONICKÉ

UMELECKO -
HISTORICKÉ

TECHNICKÉ

•

OBJEKTOVÁ SKLADBA / MATERIÁL MK-MUROVANÝ Z KAMEŇA, MT-MUROVANÝ Z TEHÁL, D-DREVENÝ, K-KOMBINOVANÝ

DOM

HOSP. STAVBA,
KOTOLŇA, MAŠTAL'

GARÁŽ

INÉ

Dom ľudový/MK

/

/

/

ODPORÚČANÉ ÚPRAVY OBJEKTU

P - PARTER

F - FASÁDA

S - STRECHA

.+ -1 - PODLAŽNOSŤ

•

POZNÁMKA

Nedoporučuje sa ďalšia zástavba v okolí objektu.

FOTODOKUMENTÁCIA



PAMIATKOVÁ ZÓNA - ČELOVCE - EVIDENČNÝ LIST - 19/2005

SÚPISNÉ ČÍSLO

41

PARCELNÉ ČÍSLO

116

ROZBOR PAMIATKOVÝCH HODNÔT

NKP/ČÍSLO ÚZPF

NAVRHOVANÝ
OBJEKTVYTIPOVANÝ
OBJEKTDOTVÁRAJÚCI
OBJEKTNERUŠIVÝ
OBJEKT

RUŠIVÝ OBJEKT

•

STAVEBNO - TECHNICKÝ STAV OBJEKTU

DOBRÝ

VYHOVUJÚCI

PO OBNOVE

V OBNOVE

NARUŠENÝ

DEZOLÁTNY

•

SLOHOVÁ ANALÝZA

2. POL. 19. STOROČIA

1900 - 1945

1945 - 1990

1990 - 2005

•

HODNOTY OBJEKTU

URBANISTICKÉ

ARCHITEKTONICKÉ

UMELECKO -
HISTORICKÉ

TECHNICKÉ

•

OBJEKTOVÁ SKLADBA / MATERIÁL MK-MUROVANÝ Z KAMEŇA, MT-MUROVANÝ Z TEHÁL, D-DREVENÝ, K-KOMBINOVANÝ

DOM

HOSP. STAVBA,
KOTOLŇA, MAŠTAL'

GARÁŽ

INÉ

Dom ľudový/MK

/

/

/

ODPORÚČANÉ ÚPRAVY OBJEKTU

P - PARTER

F - FASÁDA

S - STRECHA

.+ -1 - PODLAŽNOSŤ

•

•

POZNÁMKA

Nedoporučuje sa ďalšia zástavba v okolí objektu. Brizolitovú omietku nahradiť hladkou. Tvar strechy zmeniť na sedlovú s malým štítom a vysokou podlomenicou.

FOTODOKUMENTÁCIA



PAMIATKOVÁ ZÓNA - ČELOVCE - EVIDENČNÝ LIST - 20/2005

SÚPISNÉ ČÍSLO

43

PARCELNÉ ČÍSLO

119

ROZBOR PAMIATKOVÝCH HODNÔT

NKP/ČÍSLO ÚZPF

NAVRHOVANÝ
OBJEKTVYTIPOVANÝ
OBJEKTDOTVÁRAJÚCI
OBJEKTNERUŠIVÝ
OBJEKT

RUŠIVÝ OBJEKT

•

STAVEBNO - TECHNICKÝ STAV OBJEKTU

DOBRÝ

VYHOVUJÚCI

PO OBNOVE

V OBNOVE

NARUŠENÝ

DEZOLÁTNY

•

SLOHOVÁ ANALÝZA

2. POL. 19. STOROČIA

1900 - 1945

1945 - 1990

1990 - 2005

•

HODNOTY OBJEKTU

URBANISTICKÉ

ARCHITEKTONICKÉ

UMELECKO -
HISTORICKÉ

TECHNICKÉ

OBJEKTOVÁ SKLADBA / MATERIÁL MK-MUROVANÝ Z KAMEŇA, MT-MUROVANÝ Z TEHÁL, D-DREVENÝ, K-KOMBINOVANÝ

DOM

HOSP. STAVBA,
KOTOLŇA, MAŠTAL'

GARÁŽ

INÉ

Dom ľudový/MT

/

/

/

ODPORÚČANÉ ÚPRAVY OBJEKTU

P - PARTER

F - FASÁDA

S - STRECHA

.+ -1 - PODLAŽNOSŤ

POZNÁMKA

Nedoporučuje sa ďalšia zástavba v okolí objektu.

FOTODOKUMENTÁCIA



PAMIATKOVÁ ZÓNA - ČELOVCE - EVIDENČNÝ LIST - 21/2005

SÚPISNÉ ČÍSLO

45

PARCELNÉ ČÍSLO

125

ROZBOR PAMIATKOVÝCH HODNÔT

NKP/ČÍSLO ÚZPF

 NAVRHOVANÝ
OBJEKT

 VYTIPOVANÝ
OBJEKT

 DOTVÁRAJÚCI
OBJEKT

 NERUŠIVÝ
OBJEKT

RUŠIVÝ OBJEKT

•

STAVEBNO - TECHNICKÝ STAV OBJEKTU

DOBRÝ

VYHOVUJÚCI

PO OBNOVE

V OBNOVE

NARUŠENÝ

DEZOLÁTNY

•

SLOHOVÁ ANALÝZA

2. POL. 19. STOROČIA

1900 - 1945

1945 - 1990

1990 - 2005

•

HODNOTY OBJEKTU

URBANISTICKÉ

ARCHITEKTONICKÉ

 UMELECKO -
HISTORICKÉ

TECHNICKÉ

•

•

•

OBJEKTOVÁ SKLADBA / MATERIÁL MK-MUROVANÝ Z KAMEŇA, MT-MUROVANÝ Z TEHÁL, D-DREVENÝ, K-KOMBINOVANÝ

DOM

 HOSP. STAVBA,
KOTOLŇA, MAŠTAL'

GARÁŽ

INÉ

Dom ľudový/MK

/

/

/

ODPORUČANÉ ÚPRAVY OBJEKTU

P - PARTER

F - FASÁDA

S - STRECHA

.+ -1 - PODLAŽNOSŤ

•

POZNÁMKA

Nedoporučuje sa ďalšia zástavba v okolí objektu. Zhotoviť hladkú omietku.

FOTODOKUMENTÁCIA



PAMIATKOVÁ ZÓNA - ČELOVCE - EVIDENČNÝ LIST - 22/2005

SÚPISNÉ ČÍSLO

46

PARCELNÉ ČÍSLO

127

ROZBOR PAMIATKOVÝCH HODNÔT

NKP/ČÍSLO ÚZPF

NAVRHOVANÝ
OBJEKT

VYTIPOVANÝ
OBJEKT

DOTVÁRAJÚCI
OBJEKT

NERUŠIVÝ
OBJEKT

RUŠIVÝ OBJEKT

.

STAVEBNO - TECHNICKÝ STAV OBJEKTU

DOBRY

VYHOVUJÚCI

PO OBNOVE

V OBNOVE

NARUŠENÝ

DEZOLÁTNY

.

SLOHOVÁ ANALÝZA

2. POL. 19. STOROČIA

1900 - 1945

1945 - 1990

1990 - 2005

.

HODNOTY OBJEKTU

URBANISTICKÉ

ARCHITEKTONICKÉ

UMELECKO -
HISTORICKÉ

TECHNICKÉ

.

.

.

OBJEKTOVÁ SKLADBA / MATERIÁL MK-MUROVANÝ Z KAMEŇA, MT-MUROVANÝ Z TEHÁL, D-DREVENÝ, K-KOMBINOVANÝ

DOM

HOSP. STAVBA,
KOTOLŇA, MAŠTAL'

GARÁŽ

INÉ

Dom ľudový/MK

/

/

/

ODPORÚČANÉ ÚPRAVY OBJEKTU

P - PARTER

F - FASÁDA

S - STRECHA

.+ -1 - PODLAŽNOSŤ

POZNÁMKA

Nedoporučuje sa ďalšia zástavba v okolí objektu. Objekt potrebuje celkovú rekonštrukciu.

FOTODOKUMENTÁCIA



PAMIATKOVÁ ZÓNA - ČELOVCE - EVIDENČNÝ LIST - 23/2005

SÚPISNÉ ČÍSLO

PARCELNÉ ČÍSLO

136

ROZBOR PAMIATKOVÝCH HODNÔT

NKP/ČÍSLO ÚZPF

NAVRHOVANÝ
OBJEKT

VYTIPOVANÝ
OBJEKT

DOTVÁRAJÚCI
OBJEKT

NERUŠIVÝ
OBJEKT

RUŠIVÝ OBJEKT

•

STAVEBNO - TECHNICKÝ STAV OBJEKTU

DOBRY

VYHOVUJÚCI

PO OBNOVE

V OBNOVE

NARUŠENÝ

DEZOLÁTNY

•

SLOHOVÁ ANALÝZA

2. POL. 19. STOROČIA

1900 - 1945

1945 - 1990

1990 - 2005

•

HODNOTY OBJEKTU

URBANISTICKÉ

ARCHITEKTONICKÉ

UMELECKO -
HISTORICKÉ

TECHNICKÉ

•

•

OBJEKTOVÁ SKLADBA / MATERIÁL MK-MUROVANÝ Z KAMEŇA, MT-MUROVANÝ Z TEHÁL, D-DREVENÝ, K-KOMBINOVANÝ

DOM

HOSP. STAVBA,
KOTOLŇA, MAŠTAL'

GARÁŽ

INÉ

/

Pivnica/MK

/

/

ODPORÚČANÉ ÚPRAVY OBJEKTU

P - PARTER

F - FASÁDA

S - STRECHA

.+ -1 - PODLAŽNOSŤ

POZNÁMKA

Nedoporučuje sa ďalšia zástavba v okolí objektu.

FOTODOKUMENTÁCIA



PAMIATKOVÁ ZÓNA - ČELOVCE - EVIDENČNÝ LIST - 24/2005

SÚPISNÉ ČÍSLO

PARCELNÉ ČÍSLO

139/1

ROZBOR PAMIATKOVÝCH HODNÔT

NKP/ČÍSLO ÚZPF

NAVRHOVANÝ
OBJEKTVYTIPOVANÝ
OBJEKTDOTVÁRAJÚCI
OBJEKTNERUŠIVÝ
OBJEKT

RUŠIVÝ OBJEKT

•

STAVEBNO - TECHNICKÝ STAV OBJEKTU

DOBRÝ

VYHOVUJÚCI

PO OBNOVE

V OBNOVE

NARUŠENÝ

DEZOLÁTNY

•

SLOHOVÁ ANALÝZA

2. POL. 19. STOROČIA

1900 - 1945

1945 - 1990

1990 - 2005

•

HODNOTY OBJEKTU

URBANISTICKÉ

ARCHITEKTONICKÉ

UMELECKO -
HISTORICKÉ

TECHNICKÉ

OBJEKTOVÁ SKLADBA / MATERIÁL MK-MUROVANÝ Z KAMEŇA, MT-MUROVANÝ Z TEHÁL, D-DREVENÝ, K-KOMBINOVANÝ

DOM

HOSP. STAVBA,
KOTOLŇA, MAŠTAL'

GARÁŽ

INÉ

/

/

/

Dreváreň/D

ODPORÚČANÉ ÚPRAVY OBJEKTU

P - PARTER

F - FASÁDA

S - STRECHA

.+ -1 - PODLAŽNOSŤ

POZNÁMKA

Nedoporučuje sa ďalšia zástavba v okolí objektu.

FOTODOKUMENTÁCIA



PAMIATKOVÁ ZÓNA - ČELOVCE - EVIDENČNÝ LIST - 25/2005

SÚPISNÉ ČÍSLO

PARCELNÉ ČÍSLO

142

ROZBOR PAMIATKOVÝCH HODNÔT

NKP/ČÍSLO ÚZPF

NAVRHOVANÝ
OBJEKTVYTIPOVANÝ
OBJEKTDOTVÁRAJÚCI
OBJEKTNERUŠIVÝ
OBJEKT

RUŠIVÝ OBJEKT

•

STAVEBNO - TECHNICKÝ STAV OBJEKTU

DOBRÝ

VYHOVUJÚCI

PO OBNOVE

V OBNOVE

NARUŠENÝ

DEZOLÁTNY

•

SLOHOVÁ ANALÝZA

2. POL. 19. STOROČIA

1900 - 1945

1945 - 1990

1990 - 2005

•

HODNOTY OBJEKTU

URBANISTICKÉ

ARCHITEKTONICKÉ

UMELECKO -
HISTORICKÉ

TECHNICKÉ

•

•

OBJEKTOVÁ SKLADBA / MATERIÁL MK-MUROVANÝ Z KAMEŇA, MT-MUROVANÝ Z TEHÁL, D-DREVENÝ, K-KOMBINOVANÝ

DOM

HOSP. STAVBA,
KOTOLŇA, MAŠTAL'

GARÁŽ

INÉ

/

Pivnica/MT

Garáž/MT

/

ODPORÚČANÉ ÚPRAVY OBJEKTU

P - PARTER

F - FASÁDA

S - STRECHA

.+ -1 - PODLAŽNOSŤ

•

POZNÁMKA

Nedoporučuje sa ďalšia zástavba v okolí objektu.

FOTODOKUMENTÁCIA



PAMIATKOVÁ ZÓNA - ČELOVCE - EVIDENČNÝ LIST - 26/2005

SÚPISNÉ ČÍSLO

118

PARCELNÉ ČÍSLO

145

ROZBOR PAMIATKOVÝCH HODNÔT

NKP/ČÍSLO ÚZPF

NAVRHOVANÝ
OBJEKTVYTIPOVANÝ
OBJEKTDOTVÁRAJÚCI
OBJEKTNERUŠIVÝ
OBJEKT

RUŠIVÝ OBJEKT

•

STAVEBNO - TECHNICKÝ STAV OBJEKTU

DOBRÝ

VYHOVUJÚCI

PO OBNOVE

V OBNOVE

NARUŠENÝ

DEZOLÁTNY

•

SLOHOVÁ ANALÝZA

2. POL. 19. STOROČIA

1900 - 1945

1945 - 1990

1990 - 2005

•

HODNOTY OBJEKTU

URBANISTICKÉ

ARCHITEKTONICKÉ

UMELECKO -
HISTORICKÉ

TECHNICKÉ

•

OBJEKTOVÁ SKLADBA / MATERIÁL MK-MUROVANÝ Z KAMEŇA, MT-MUROVANÝ Z TEHÁL, D-DREVENÝ, K-KOMBINOVANÝ

DOM

HOSP. STAVBA,
KOTOLŇA, MAŠTAL'

GARÁŽ

INÉ

Dom ľudový/K

/

/

/

ODPORÚČANÉ ÚPRAVY OBJEKTU

P - PARTER

F - FASÁDA

S - STRECHA

.+ -1 - PODLAŽNOSŤ

•

POZNÁMKA

Nedoporučuje sa ďalšia zástavba v okolí objektu.

FOTODOKUMENTÁCIA



PAMIATKOVÁ ZÓNA - ČELOVCE - EVIDENČNÝ LIST - 27/2005

SÚPISNÉ ČÍSLO

PARCELNÉ ČÍSLO

147/1

ROZBOR PAMIATKOVÝCH HODNÔT

NKP/ČÍSLO ÚZPF

NAVRHOVANÝ
OBJEKTVYTIPOVANÝ
OBJEKTDOTVÁRAJÚCI
OBJEKTNERUŠIVÝ
OBJEKT

RUŠIVÝ OBJEKT

•

STAVEBNO - TECHNICKÝ STAV OBJEKTU

DOBRÝ

VYHOVUJÚCI

PO OBNOVE

V OBNOVE

NARUŠENÝ

DEZOLÁTNY

•

SLOHOVÁ ANALÝZA

2. POL. 19. STOROČIA

1900 - 1945

1945 - 1990

1990 - 2005

•

HODNOTY OBJEKTU

URBANISTICKÉ

ARCHITEKTONICKÉ

UMELECKO -
HISTORICKÉ

TECHNICKÉ

•

•

•

OBJEKTOVÁ SKLADBA / MATERIÁL MK-MUROVANÝ Z KAMEŇA, MT-MUROVANÝ Z TEHÁL, D-DREVENÝ, K-KOMBINOVANÝ

DOM

HOSP. STAVBA,
KOTOLŇA, MAŠTAL'

GARÁŽ

INÉ

/

Hospodárska
stavba/MK

/

/

ODPORÚČANÉ ÚPRAVY OBJEKTU

P - PARTER

F - FASÁDA

S - STRECHA

.+ -1 - PODLAŽNOSŤ

•

POZNÁMKA

Nedoporučuje sa ďalšia zástavba v okolí objektu.

FOTODOKUMENTÁCIA

PAMIATKOVÁ ZÓNA - ČELOVCE - EVIDENČNÝ LIST - 28/2005

SÚPISNÉ ČÍSLO

116

PARCELNÉ ČÍSLO

152/2

ROZBOR PAMIATKOVÝCH HODNÔT

NKP/ČÍSLO ÚZPF

NAVRHOVANÝ
OBJEKTVYTIPOVANÝ
OBJEKTDOTVÁRAJÚCI
OBJEKTNERUŠIVÝ
OBJEKT

RUŠIVÝ OBJEKT

•

STAVEBNO - TECHNICKÝ STAV OBJEKTU

DOBRÝ

VYHOVUJÚCI

PO OBNOVE

V OBNOVE

NARUŠENÝ

DEZOLÁTNY

•

SLOHOVÁ ANALÝZA

2. POL. 19. STOROČIA

1900 - 1945

1945 - 1990

1990 - 2005

•

HODNOTY OBJEKTU

URBANISTICKÉ

ARCHITEKTONICKÉ

UMELECKO -
HISTORICKÉ

TECHNICKÉ

•

•

OBJEKTOVÁ SKLADBA / MATERIÁL MK-MUROVANÝ Z KAMEŇA, MT-MUROVANÝ Z TEHÁL, D-DREVENÝ, K-KOMBINOVANÝ

DOM

HOSP. STAVBA,
KOTOLŇA, MAŠTAL'

GARÁŽ

INÉ

Dom ľudový/K

Kováčska vyhňa/MT

/

/

ODPORÚČANÉ ÚPRAVY OBJEKTU

P - PARTER

F - FASÁDA

S - STRECHA

.+ -1 - PODLAŽNOSŤ

POZNÁMKA

Nedoporučuje sa ďalšia zástavba v okolí objektu. Objekt je po rekonštrukcii.

FOTODOKUMENTÁCIA



PAMIATKOVÁ ZÓNA - ČELOVCE - EVIDENČNÝ LIST - 29/2005

SÚPISNÉ ČÍSLO

PARCELNÉ ČÍSLO

152/3

ROZBOR PAMIATKOVÝCH HODNÔT

NKP/ČÍSLO ÚZPF

NAVRHOVANÝ
OBJEKTVYTIPOVANÝ
OBJEKTDOTVÁRAJÚCI
OBJEKTNERUŠIVÝ
OBJEKT

RUŠIVÝ OBJEKT

•

STAVEBNO - TECHNICKÝ STAV OBJEKTU

DOBRÝ

VYHOVUJÚCI

PO OBNOVE

V OBNOVE

NARUŠENÝ

DEZOLÁTNÝ

•

SLOHOVÁ ANALÝZA

2. POL. 19. STOROČIA

1900 - 1945

1945 - 1990

1990 - 2005

•

HODNOTY OBJEKTU

URBANISTICKÉ

ARCHITEKTONICKÉ

UMELECKO - HISTORICKÉ

TECHNICKÉ

OBJEKTOVÁ SKLADBA / MATERIÁL MK-MUROVANÝ Z KAMEŇA, MT-MUROVANÝ Z TEHÁL, D-DREVENÝ, K-KOMBINOVANÝ

DOM

HOSP. STAVBA,
KOTOLŇA, MAŠTAL'

GARÁŽ

INÉ

/

/

/

Požiarna zbrojnica/MT

ODPORÚČANÉ ÚPRAVY OBJEKTU

P - PARTER

F - FASÁDA

S - STRECHA

.+ -1 - PODLAŽNOSŤ

•

POZNÁMKA

Nedoporučuje sa ďalšia zástavba v okolí objektu. Súčasnú krytinu nahradiť kusovou pálenou škridlou.

FOTODOKUMENTÁCIA



PAMIATKOVÁ ZÓNA - ČELOVCE - EVIDENČNÝ LIST - 30/2005

SÚPISNÉ ČÍSLO

PARCELNÉ ČÍSLO

153

ROZBOR PAMIATKOVÝCH HODNÔT

NKP/ČÍSLO ÚZPF

NAVRHOVANÝ
OBJEKTVYTIPOVANÝ
OBJEKTDOTVÁRAJÚCI
OBJEKTNERUŠIVÝ
OBJEKT

RUŠIVÝ OBJEKT

•

STAVEBNO - TECHNICKÝ STAV OBJEKTU

DOBRÝ

VYHOVUJÚCI

PO OBNOVE

V OBNOVE

NARUŠENÝ

DEZOLÁTNY

•

•

SLOHOVÁ ANALÝZA

2. POL. 19. STOROČIA

1900 - 1945

1945 - 1990

1990 - 2005

•

HODNOTY OBJEKTU

URBANISTICKÉ

ARCHITEKTONICKÉ

UMELECKO -
HISTORICKÉ

TECHNICKÉ

•

•

OBJEKTOVÁ SKLADBA / MATERIÁL MK-MUROVANÝ Z KAMEŇA, MT-MUROVANÝ Z TEHÁL, D-DREVENÝ, K-KOMBINOVANÝ

DOM

HOSP. STAVBA,
KOTOLŇA, MAŠTAL'

GARÁŽ

INÉ

/

/

/

Komunitné centrum/MK

ODPORÚČANÉ ÚPRAVY OBJEKTU

P - PARTER

F - FASÁDA

S - STRECHA

.+ -1 - PODLAŽNOSŤ

POZNÁMKA

Nedoporučuje sa ďalšia zástavba v okolí objektu. Objekt je po čiastočnej rekonštrukcii.

FOTODOKUMENTÁCIA



PAMIATKOVÁ ZÓNA - ČELOVCE - EVIDENČNÝ LIST - 31/2005

SÚPISNÉ ČÍSLO

73

PARCELNÉ ČÍSLO

226

ROZBOR PAMIATKOVÝCH HODNÔT

NKP/ČÍSLO ÚZPF

NAVRHOVANÝ
OBJEKTVYTIPOVANÝ
OBJEKTDOTVÁRAJÚCI
OBJEKTNERUŠIVÝ
OBJEKT

RUŠIVÝ OBJEKT

•

STAVEBNO - TECHNICKÝ STAV OBJEKTU

DOBRÝ

VYHOVUJÚCI

PO OBNOVE

V OBNOVE

NARUŠENÝ

DEZOLÁTNY

•

SLOHOVÁ ANALÝZA

2. POL. 19. STOROČIA

1900 - 1945

1945 - 1990

1990 - 2005

•

HODNOTY OBJEKTU

URBANISTICKÉ

ARCHITEKTONICKÉ

UMELECKO -
HISTORICKÉ

TECHNICKÉ

•

OBJEKTOVÁ SKLADBA / MATERIÁL MK-MUROVANÝ Z KAMEŇA, MT-MUROVANÝ Z TEHÁL, D-DREVENÝ, K-KOMBINOVANÝ

DOM

HOSP. STAVBA,
KOTOLŇA, MAŠTAL'

GARÁŽ

INÉ

Dom ľudový/MK

Hosp. časť/K

/

/

ODPORÚČANÉ ÚPRAVY OBJEKTU

P - PARTER

F - FASÁDA

S - STRECHA

.+ -1 - PODLAŽNOSŤ

•

POZNÁMKA

Nedoporučuje sa ďalšia zástavba v okolí objektu. Okenný otvor na čelnej fasáde /trojdielne okno/ nahradiť dvoma menšími okennými otvormi.

FOTODOKUMENTÁCIA



PAMIATKOVÁ ZÓNA - ČELOVCE - EVIDENČNÝ LIST - 32/2005

SÚPISNÉ ČÍSLO

74

PARCELNÉ ČÍSLO

229

ROZBOR PAMIATKOVÝCH HODNÔT

NKP/ČÍSLO ÚZPF

NAVRHOVANÝ
OBJEKTVYTIPOVANÝ
OBJEKTDOTVÁRAJÚCI
OBJEKTNERUŠIVÝ
OBJEKT

RUŠIVÝ OBJEKT

•

STAVEBNO - TECHNICKÝ STAV OBJEKTU

DOBRÝ

VYHOVUJÚCI

PO OBNOVE

V OBNOVE

NARUŠENÝ

DEZOLÁTNY

•

SLOHOVÁ ANALÝZA

2. POL. 19. STOROČIA

1900 - 1945

1945 - 1990

1990 - 2005

•

HODNOTY OBJEKTU

URBANISTICKÉ

ARCHITEKTONICKÉ

UMELECKO -
HISTORICKÉ

TECHNICKÉ

•

•

•

OBJEKTOVÁ SKLADBA / MATERIÁL MK-MUROVANÝ Z KAMEŇA, MT-MUROVANÝ Z TEHÁL, D-DREVENÝ, K-KOMBINOVANÝ

DOM

HOSP. STAVBA,
KOTOLŇA, MAŠTAL'

GARÁŽ

INÉ

Dom ľudový/MK

/

/

/

ODPORÚČANÉ ÚPRAVY OBJEKTU

P - PARTER

F - FASÁDA

S - STRECHA

.+ -1 - PODLAŽNOSŤ

•

POZNÁMKA

Nedoporučuje sa ďalšia zástavba v okolí objektu. Brizolitovú omietku odstrániť a nahradiť ju vápennocementovou omietkou.

FOTODOKUMENTÁCIA



PAMIATKOVÁ ZÓNA - ČELOVCE - EVIDENČNÝ LIST - 33/2005

SÚPISNÉ ČÍSLO

76

PARCELNÉ ČÍSLO

233

ROZBOR PAMIATKOVÝCH HODNÔT

NKP/ČÍSLO ÚZPF

NAVRHOVANÝ
OBJEKTVYTIPOVANÝ
OBJEKTDOTVÁRAJÚCI
OBJEKTNERUŠIVÝ
OBJEKT

RUŠIVÝ OBJEKT

•

STAVEBNO - TECHNICKÝ STAV OBJEKTU

DOBRÝ

VYHOVUJÚCI

PO OBNOVE

V OBNOVE

NARUŠENÝ

DEZOLÁTNY

•

SLOHOVÁ ANALÝZA

2. POL. 19. STOROČIA

1900 - 1945

1945 - 1990

1990 - 2005

•

HODNOTY OBJEKTU

URBANISTICKÉ

ARCHITEKTONICKÉ

UMELECKO -
HISTORICKÉ

TECHNICKÉ

•

OBJEKTOVÁ SKLADBA / MATERIÁL MK-MUROVANÝ Z KAMEŇA, MT-MUROVANÝ Z TEHÁL, D-DREVENÝ, K-KOMBINOVANÝ

DOM

HOSP. STAVBA,
KOTOLŇA, MAŠTAL'

GARÁŽ

INÉ

Dom ľudový/MT

/

/

/

ODPORUČANÉ ÚPRAVY OBJEKTU

P - PARTER

F - FASÁDA

S - STRECHA

.+ -1 - PODLAŽNOSŤ

•

•

POZNÁMKA

Nedoporučuje sa ďalšia zástavba v okolí objektu. Brizolitovú omietku odstrániť a nahradiť ju vápennocementovou omietkou. Tvar strechy zmeniť na sedlovú s malým štítom a vysokou podlomenicou. Okenný otvor na čelnej fasáde /trojdielne okno/ nahradiť dvoma menšími okennými otvormi.

FOTODOKUMENTÁCIA



PAMIATKOVÁ ZÓNA - ČELOVCE - EVIDENČNÝ LIST - 34/2005

SÚPISNÉ ČÍSLO

79

PARCELNÉ ČÍSLO

239

ROZBOR PAMIATKOVÝCH HODNÔT

NKP/ČÍSLO ÚZPF

NAVRHOVANÝ
OBJEKTVYTIPOVANÝ
OBJEKTDOTVÁRAJÚCI
OBJEKTNERUŠIVÝ
OBJEKT

RUŠIVÝ OBJEKT

•

STAVEBNO - TECHNICKÝ STAV OBJEKTU

DOBRÝ

VYHOVUJÚCI

PO OBNOVE

V OBNOVE

NARUŠENÝ

DEZOLÁTNY

•

SLOHOVÁ ANALÝZA

2. POL. 19. STOROČIA

1900 - 1945

1945 - 1990

1990 - 2005

•

HODNOTY OBJEKTU

URBANISTICKÉ

ARCHITEKTONICKÉ

UMELECKO -
HISTORICKÉ

TECHNICKÉ

•

•

•

OBJEKTOVÁ SKLADBA / MATERIÁL MK-MUROVANÝ Z KAMEŇA, MT-MUROVANÝ Z TEHÁL, D-DREVENÝ, K-KOMBINOVANÝ

DOM

HOSP. STAVBA,
KOTOLŇA, MAŠTAL'

GARÁŽ

INÉ

Dom ľudový/MK

Hosp. časť/MK

/

/

ODPORÚČANÉ ÚPRAVY OBJEKTU

P - PARTER

F - FASÁDA

S - STRECHA

.+ -1 - PODLAŽNOSŤ

•

•

POZNÁMKA

Nedoporučuje sa ďalšia zástavba v okolí objektu. Na priečelí objektu doplniť chýbajúce murované stĺpy podľa pôvodného stavu.

FOTODOKUMENTÁCIA



PAMIATKOVÁ ZÓNA - ČELOVCE - EVIDENČNÝ LIST - 35/2005

SÚPISNÉ ČÍSLO

82

PARCELNÉ ČÍSLO

249

ROZBOR PAMIATKOVÝCH HODNÔT

NKP/ČÍSLO ÚZPF

NAVRHOVANÝ
OBJEKT

VYTIPOVANÝ
OBJEKT

DOTVÁRAJÚCI
OBJEKT

NERUŠIVÝ
OBJEKT

RUŠIVÝ OBJEKT

•

STAVEBNO - TECHNICKÝ STAV OBJEKTU

DOBRY

VYHOVUJÚCI

PO OBNOVE

V OBNOVE

NARUŠENÝ

DEZOLÁTNY

•

SLOHOVÁ ANALÝZA

2. POL. 19. STOROČIA

1900 - 1945

1945 - 1990

1990 - 2005

•

HODNOTY OBJEKTU

URBANISTICKÉ

ARCHITEKTONICKÉ

UMELECKO -
HISTORICKÉ

TECHNICKÉ

•

•

•

OBJEKTOVÁ SKLADBA / MATERIÁL MK-MUROVANÝ Z KAMEŇA, MT-MUROVANÝ Z TEHÁL, D-DREVENÝ, K-KOMBINOVANÝ

DOM

HOSP. STAVBA,
KOTOLŇA, MAŠTAL'

GARÁŽ

INÉ

Dom ľudový/MK

Hosp. časť/MK

/

/

ODPORÚČANÉ ÚPRAVY OBJEKTU

P - PARTER

F - FASÁDA

S - STRECHA

.+ -1 - PODLAŽNOSŤ

POZNÁMKA

Nedoporučuje sa ďalšia zástavba v okolí objektu.

FOTODOKUMENTÁCIA



PAMIATKOVÁ ZÓNA - ČELOVCE - EVIDENČNÝ LIST - 36/2005

SÚPISNÉ ČÍSLO

83

PARCELNÉ ČÍSLO

250

ROZBOR PAMIATKOVÝCH HODNÔT

NKP/ČÍSLO ÚZPF

NAVRHOVANÝ
OBJEKTVYTIPOVANÝ
OBJEKTDOTVÁRAJÚCI
OBJEKTNERUŠIVÝ
OBJEKT

RUŠIVÝ OBJEKT

•

STAVEBNO - TECHNICKÝ STAV OBJEKTU

DOBRÝ

VYHOVUJÚCI

PO OBNOVE

V OBNOVE

NARUŠENÝ

DEZOLÁTNÝ

•

SLOHOVÁ ANALÝZA

2. POL. 19. STOROČIA

1900 - 1945

1945 - 1990

1990 - 2005

•

•

HODNOTY OBJEKTU

URBANISTICKÉ

ARCHITEKTONICKÉ

UMELECKO -
HISTORICKÉ

TECHNICKÉ

•

•

OBJEKTOVÁ SKLADBA / MATERIÁL MK-MUROVANÝ Z KAMEŇA, MT-MUROVANÝ Z TEHÁL, D-DREVENÝ, K-KOMBINOVANÝ

DOM

HOSP. STAVBA,
KOTOLŇA, MAŠTAL'

GARÁŽ

INÉ

Dom ľudový/MK

Hosp. časť/MK

/

Letná kuch./MK

ODPORÚČANÉ ÚPRAVY OBJEKTU

P - PARTER

F - FASÁDA

S - STRECHA

.+ -1 - PODLAŽNOSŤ

POZNÁMKA

Nedoporučuje sa ďalšia zástavba v okolí objektu.

FOTODOKUMENTÁCIA



PAMIATKOVÁ ZÓNA - ČELOVCE - EVIDENČNÝ LIST - 37/2005

SÚPISNÉ ČÍSLO

PARCELNÉ ČÍSLO

252

ROZBOR PAMIATKOVÝCH HODNÔT

NKP/ČÍSLO ÚZPF

NAVRHOVANÝ
OBJEKTVYTIPOVANÝ
OBJEKTDOTVÁRAJÚCI
OBJEKTNERUŠIVÝ
OBJEKT

RUŠIVÝ OBJEKT

•

STAVEBNO - TECHNICKÝ STAV OBJEKTU

DOBRÝ

VYHOVUJÚCI

PO OBNOVE

V OBNOVE

NARUŠENÝ

DEZOLÁTNY

•

SLOHOVÁ ANALÝZA

2. POL. 19. STOROČIA

1900 - 1945

1945 - 1990

1990 - 2005

•

HODNOTY OBJEKTU

URBANISTICKÉ

ARCHITEKTONICKÉ

UMELECKO -
HISTORICKÉ

TECHNICKÉ

•

•

OBJEKTOVÁ SKLADBA / MATERIÁL MK-MUROVANÝ Z KAMEŇA, MT-MUROVANÝ Z TEHÁL, D-DREVENÝ, K-KOMBINOVANÝ

DOM

HOSP. STAVBA,
KOTOLŇA, MAŠTAL'

GARÁŽ

INÉ

Dom ľudový/MK

/

/

/

ODPORÚČANÉ ÚPRAVY OBJEKTU

P - PARTER

F - FASÁDA

S - STRECHA

.+ -1 - PODLAŽNOSŤ

POZNÁMKA

Nedoporučuje sa ďalšia zástavba v okolí objektu. Objekt je po rekonštrukcii.

FOTODOKUMENTÁCIA



PAMIATKOVÁ ZÓNA - ČELOVCE - EVIDENČNÝ LIST - 38/2005

SÚPISNÉ ČÍSLO

85

PARCELNÉ ČÍSLO

253

ROZBOR PAMIATKOVÝCH HODNÔT

NKP/ČÍSLO ÚZPF

NAVRHOVANÝ
OBJEKTVYTIPOVANÝ
OBJEKTDOTVÁRAJÚCI
OBJEKTNERUŠIVÝ
OBJEKT

RUŠIVÝ OBJEKT

•

STAVEBNO - TECHNICKÝ STAV OBJEKTU

DOBRÝ

VYHOVUJÚCI

PO OBNOVE

V OBNOVE

NARUŠENÝ

DEZOLÁTNÝ

•

SLOHOVÁ ANALÝZA

2. POL. 19. STOROČIA

1900 - 1945

1945 - 1990

1990 - 2005

•

HODNOTY OBJEKTU

URBANISTICKÉ

ARCHITEKTONICKÉ

UMELECKO -
HISTORICKÉ

TECHNICKÉ

OBJEKTOVÁ SKLADBA / MATERIÁL MK-MUROVANÝ Z KAMEŇA, MT-MUROVANÝ Z TEHÁL, D-DREVENÝ, K-KOMBINOVANÝ

DOM

HOSP. STAVBA,
KOTOLŇA, MAŠTAL'

GARÁŽ

INÉ

Dom ľudový/MT

/

/

/

ODPORÚČANÉ ÚPRAVY OBJEKTU

P - PARTER

F - FASÁDA

S - STRECHA

.+ -1 - PODLAŽNOSŤ

POZNÁMKA

Nedoporučuje sa ďalšia zástavba v okolí objektu. Okenný otvor na čelnej fasáde /trojdielne okno/ nahradiť dvoma menšími okennými otvormi.

FOTODOKUMENTÁCIA



PAMIATKOVÁ ZÓNA - ČELOVCE - EVIDENČNÝ LIST - 39/2005

SÚPISNÉ ČÍSLO

86

PARCELNÉ ČÍSLO

257

ROZBOR PAMIATKOVÝCH HODNÔT

NKP/ČÍSLO ÚZPF

NAVRHOVANÝ
OBJEKTVYTIPOVANÝ
OBJEKTDOTVÁRAJÚCI
OBJEKTNERUŠIVÝ
OBJEKT

RUŠIVÝ OBJEKT

•

STAVEBNO - TECHNICKÝ STAV OBJEKTU

DOBRÝ

VYHOVUJÚCI

PO OBNOVE

V OBNOVE

NARUŠENÝ

DEZOLÁTNY

•

SLOHOVÁ ANALÝZA

2. POL. 19. STOROČIA

1900 - 1945

1945 - 1990

1990 - 2005

•

HODNOTY OBJEKTU

URBANISTICKÉ

ARCHITEKTONICKÉ

UMELECKO -
HISTORICKÉ

TECHNICKÉ

•

•

•

OBJEKTOVÁ SKLADBA / MATERIÁL MK-MUROVANÝ Z KAMEŇA, MT-MUROVANÝ Z TEHÁL, D-DREVENÝ, K-KOMBINOVANÝ

DOM

HOSP. STAVBA,
KOTOLŇA, MAŠTAL'

GARÁŽ

INÉ

Dom ľudový/MK

/

/

/

ODPORUČANÉ ÚPRAVY OBJEKTU

P - PARTER

F - FASÁDA

S - STRECHA

.+ -1 - PODLAŽNOSŤ

POZNÁMKA

Nedoporučuje sa ďalšia zástavba v okolí objektu. Objekt je po rekonštrukcii.

FOTODOKUMENTÁCIA



PAMIATKOVÁ ZÓNA - ČELOVCE - EVIDENČNÝ LIST - 40/2005

SÚPISNÉ ČÍSLO

84

PARCELNÉ ČÍSLO

258/2

ROZBOR PAMIATKOVÝCH HODNÔT

NKP/ČÍSLO ÚZPF

NAVRHOVANÝ
OBJEKTVYTIPOVANÝ
OBJEKTDOTVÁRAJÚCI
OBJEKTNERUŠIVÝ
OBJEKT

RUŠIVÝ OBJEKT

•

STAVEBNO - TECHNICKÝ STAV OBJEKTU

DOBRÝ

VYHOVUJÚCI

PO OBNOVE

V OBNOVE

NARUŠENÝ

DEZOLÁTNY

•

SLOHOVÁ ANALÝZA

2. POL. 19. STOROČIA

1900 - 1945

1945 - 1990

1990 - 2005

•

HODNOTY OBJEKTU

URBANISTICKÉ

ARCHITEKTONICKÉ

UMELECKO -
HISTORICKÉ

TECHNICKÉ

•

OBJEKTOVÁ SKLADBA / MATERIÁL MK-MUROVANÝ Z KAMEŇA, MT-MUROVANÝ Z TEHÁL, D-DREVENÝ, K-KOMBINOVANÝ

DOM

HOSP. STAVBA,
KOTOLŇA, MAŠTAL'

GARÁŽ

INÉ

/

Altánok/D

/

Studňa/D

ODPORÚČANÉ ÚPRAVY OBJEKTU

P - PARTER

F - FASÁDA

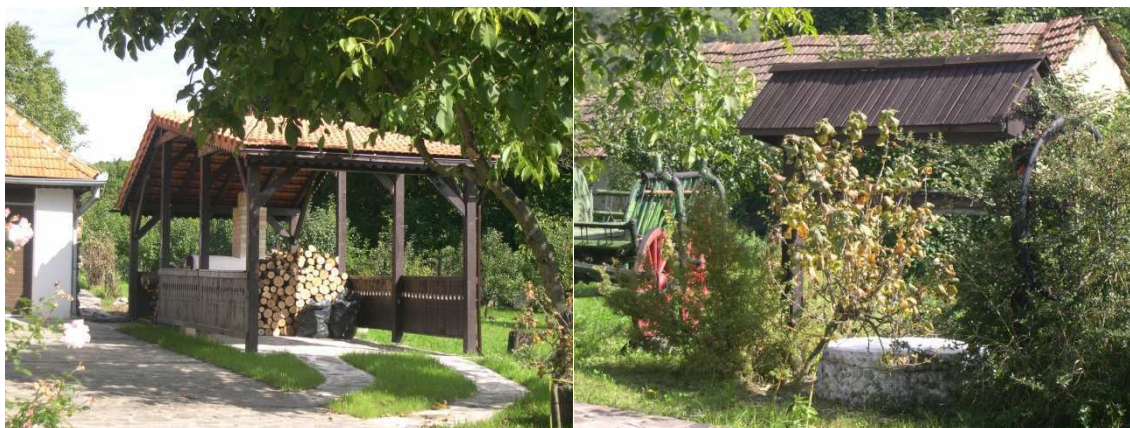
S - STRECHA

.+ -1 - PODLAŽNOSŤ

POZNÁMKA

Nedoporučuje sa ďalšia zástavba v okolí objektu.

FOTODOKUMENTÁCIA



PAMIATKOVÁ ZÓNA - ČELOVCE - EVIDENČNÝ LIST - 41/2005

SÚPISNÉ ČÍSLO

PARCELNÉ ČÍSLO

259

ROZBOR PAMIATKOVÝCH HODNÔT

NKP/ČÍSLO ÚZPF

NAVRHOVANÝ
OBJEKTVYTIPOVANÝ
OBJEKTDOTVÁRAJÚCI
OBJEKTNERUŠIVÝ
OBJEKT

RUŠIVÝ OBJEKT

•

STAVEBNO - TECHNICKÝ STAV OBJEKTU

DOBRÝ

VYHOVUJÚCI

PO OBNOVE

V OBNOVE

NARUŠENÝ

DEZOLÁTNY

•

SLOHOVÁ ANALÝZA

2. POL. 19. STOROČIA

1900 - 1945

1945 - 1990

1990 - 2005

•

HODNOTY OBJEKTU

URBANISTICKÉ

ARCHITEKTONICKÉ

UMELECKO -
HISTORICKÉ

TECHNICKÉ

OBJEKTOVÁ SKLADBA / MATERIÁL MK-MUROVANÝ Z KAMEŇA, MT-MUROVANÝ Z TEHÁL, D-DREVENÝ, K-KOMBINOVANÝ

DOM

HOSP. STAVBA,
KOTOLŇA, MAŠTAL'

GARÁŽ

INÉ

/

Hospo. stavba/MK

/

/

ODPORÚČANÉ ÚPRAVY OBJEKTU

P - PARTER

F - FASÁDA

S - STRECHA

.+ -1 - PODLAŽNOSŤ

•

•

POZNÁMKA

Nedoporučuje sa ďalšia zástavba v okolí objektu. Objekt potrebuje celkovú rekonštrukciu.

FOTODOKUMENTÁCIA



PAMIATKOVÁ ZÓNA - ČELOVCE - EVIDENČNÝ LIST - 42/2005

SÚPISNÉ ČÍSLO

89

PARCELNÉ ČÍSLO

261

ROZBOR PAMIATKOVÝCH HODNÔT

NKP/ČÍSLO ÚZPF

NAVRHOVANÝ
OBJEKTVYTIPOVANÝ
OBJEKTDOTVÁRAJÚCI
OBJEKTNERUŠIVÝ
OBJEKT

RUŠIVÝ OBJEKT

•

STAVEBNO - TECHNICKÝ STAV OBJEKTU

DOBRÝ

VYHOVUJÚCI

PO OBNOVE

V OBNOVE

NARUŠENÝ

DEZOLÁTNY

•

SLOHOVÁ ANALÝZA

2. POL. 19. STOROČIA

1900 - 1945

1945 - 1990

1990 - 2005

•

HODNOTY OBJEKTU

URBANISTICKÉ

ARCHITEKTONICKÉ

UMELECKO -
HISTORICKÉ

TECHNICKÉ

•

•

•

OBJEKTOVÁ SKLADBA / MATERIÁL MK-MUROVANÝ Z KAMEŇA, MT-MUROVANÝ Z TEHÁL, D-DREVENÝ, K-KOMBINOVANÝ

DOM

HOSP. STAVBA,
KOTOLŇA, MAŠTAL'

GARÁŽ

INÉ

Dom ľudový/MK

/

/

/

ODPORUČANÉ ÚPRAVY OBJEKTU

P - PARTER

F - FASÁDA

S - STRECHA

.+ -1 - PODLAŽNOSŤ

POZNÁMKA

Nedoporučuje sa ďalšia zástavba v okolí objektu. Objekt potrebuje celkovú rekonštrukciu.

FOTODOKUMENTÁCIA



PAMIATKOVÁ ZÓNA - ČELOVCE - EVIDENČNÝ LIST - 43/2005

SÚPISNÉ ČÍSLO

90

PARCELNÉ ČÍSLO

263

ROZBOR PAMIATKOVÝCH HODNÔT

NKP/ČÍSLO ÚZPF

NAVRHOVANÝ
OBJEKTVYTIPOVANÝ
OBJEKTDOTVÁRAJÚCI
OBJEKTNERUŠIVÝ
OBJEKT

RUŠIVÝ OBJEKT

•

STAVEBNO - TECHNICKÝ STAV OBJEKTU

DOBRÝ

VYHOVUJÚCI

PO OBNOVE

V OBNOVE

NARUŠENÝ

DEZOLÁTNY

•

SLOHOVÁ ANALÝZA

2. POL. 19. STOROČIA

1900 - 1945

1945 - 1990

1990 - 2005

•

HODNOTY OBJEKTU

URBANISTICKÉ

ARCHITEKTONICKÉ

UMELECKO -
HISTORICKÉ

TECHNICKÉ

•

•

OBJEKTOVÁ SKLADBA / MATERIÁL MK-MUROVANÝ Z KAMEŇA, MT-MUROVANÝ Z TEHÁL, D-DREVENÝ, K-KOMBINOVANÝ

DOM

HOSP. STAVBA,
KOTOLŇA, MAŠTAL'

GARÁŽ

INÉ

Dom ľudový/MK

/

/

/

ODPORÚČANÉ ÚPRAVY OBJEKTU

P - PARTER

F - FASÁDA

S - STRECHA

.+ -1 - PODLAŽNOSŤ

•

POZNÁMKA

Nedoporučuje sa ďalšia zástavba v okolí objektu. Okenný otvor na čelnej fasáde /trojdielne okno/ nahradit' dvoma menšími okennými otvormi.

FOTODOKUMENTÁCIA



PAMIATKOVÁ ZÓNA - ČELOVCE - EVIDENČNÝ LIST - 44/2005

SÚPISNÉ ČÍSLO

PARCELNÉ ČÍSLO

265

ROZBOR PAMIATKOVÝCH HODNÔT

NKP/ČÍSLO ÚZPF

NAVRHOVANÝ
OBJEKTVYTIPOVANÝ
OBJEKTDOTVÁRAJÚCI
OBJEKTNERUŠIVÝ
OBJEKT

RUŠIVÝ OBJEKT

•

STAVEBNO - TECHNICKÝ STAV OBJEKTU

DOBRÝ

VYHOVUJÚCI

PO OBNOVE

V OBNOVE

NARUŠENÝ

DEZOLÁTNY

•

SLOHOVÁ ANALÝZA

2. POL. 19. STOROČIA

1900 - 1945

1945 - 1990

1990 - 2005

•

HODNOTY OBJEKTU

URBANISTICKÉ

ARCHITEKTONICKÉ

UMELECKO -
HISTORICKÉ

TECHNICKÉ

OBJEKTOVÁ SKLADBA / MATERIÁL MK-MUROVANÝ Z KAMEŇA, MT-MUROVANÝ Z TEHÁL, D-DREVENÝ, K-KOMBINOVANÝ

DOM

HOSP. STAVBA,
KOTOLŇA, MAŠTAL'

GARÁŽ

INÉ

/

/

/

Stolárska dielňa/MT

ODPORÚČANÉ ÚPRAVY OBJEKTU

P - PARTER

F - FASÁDA

S - STRECHA

.+ -1 - PODLAŽNOSŤ

POZNÁMKA

Nedoporučuje sa ďalšia zástavba v okolí objektu.

FOTODOKUMENTÁCIA



PAMIATKOVÁ ZÓNA - ČELOVCE - EVIDENČNÝ LIST - 45/2005

SÚPISNÉ ČÍSLO

113

PARCELNÉ ČÍSLO

266/1

ROZBOR PAMIATKOVÝCH HODNÔT

NKP/ČÍSLO ÚZPF

NAVRHOVANÝ
OBJEKT

VYTIPOVANÝ
OBJEKT

DOTVÁRAJÚCI
OBJEKT

NERUŠIVÝ
OBJEKT

RUŠIVÝ OBJEKT

STAVEBNO - TECHNICKÝ STAV OBJEKTU

DOBRÝ

VYHOVUJÚCI

PO OBNOVE

V OBNOVE

NARUŠENÝ

DEZOLÁTNY

SLOHOVÁ ANALÝZA

2. POL. 19. STOROČIA

1900 - 1945

1945 - 1990

1990 - 2005

HODNOTY OBJEKTU

URBANISTICKÉ

ARCHITEKTONICKÉ

UMELECKO -
HISTORICKÉ

TECHNICKÉ

OBJEKTOVÁ SKLADBA / MATERIÁL MK-MUROVANÝ Z KAMEŇA, MT-MUROVANÝ Z TEHÁL, D-DREVENÝ, K-KOMBINOVANÝ

DOM

HOSP. STAVBA,
KOTOLŇA, MAŠTAL'

GARÁŽ

INÉ

Obecný úrad, pošta, obecná knižnica/MK

/

/

/

ODPORUČANÉ ÚPRAVY OBJEKTU

P - PARTER

F - FASÁDA

S - STRECHA

.+ -1 - PODLAŽNOSŤ

POZNÁMKA

Nedoporučuje sa ďalšia zástavba v okolí objektu. Objekt je po rekonštrukcii.

FOTODOKUMENTÁCIA



PAMIATKOVÁ ZÓNA - ČELOVCE - EVIDENČNÝ LIST - 46/2005

SÚPISNÉ ČÍSLO

114

PARCELNÉ ČÍSLO

267

ROZBOR PAMIATKOVÝCH HODNÔT

NKP/ČÍSLO ÚZPF

NAVRHOVANÝ
OBJEKTVYTIPOVANÝ
OBJEKTDOTVÁRAJÚCI
OBJEKTNERUŠIVÝ
OBJEKT

RUŠIVÝ OBJEKT

•

STAVEBNO - TECHNICKÝ STAV OBJEKTU

DOBRÝ

VYHOVUJÚCI

PO OBNOVE

V OBNOVE

NARUŠENÝ

DEZOLÁTNY

•

SLOHOVÁ ANALÝZA

2. POL. 19. STOROČIA

1900 - 1945

1945 - 1990

1990 - 2005

•

HODNOTY OBJEKTU

URBANISTICKÉ

ARCHITEKTONICKÉ

UMELECKO -
HISTORICKÉ

TECHNICKÉ

•

OBJEKTOVÁ SKLADBA / MATERIÁL MK-MUROVANÝ Z KAMEŇA, MT-MUROVANÝ Z TEHÁL, D-DREVENÝ, K-KOMBINOVANÝ

DOM

HOSP. STAVBA,
KOTOLŇA, MAŠTAL'

GARÁŽ

INÉ

/

/

/

Zborový dom/MT

ODPORÚČANÉ ÚPRAVY OBJEKTU

P - PARTER

F - FASÁDA

S - STRECHA

.+ -1 - PODLAŽNOSŤ

POZNÁMKA

Nedoporučuje sa ďalšia zástavba v okolí objektu. Objekt je po rekonštrukcii.

FOTODOKUMENTÁCIA



PAMIATKOVÁ ZÓNA - ČELOVCE - EVIDENČNÝ LIST - 47/2005

SÚPISNÉ ČÍSLO

91

PARCELNÉ ČÍSLO

268

ROZBOR PAMIATKOVÝCH HODNÔT

NKP/ČÍSLO ÚZPF

NAVRHOVANÝ
OBJEKT

VYTIPOVANÝ
OBJEKT

DOTVÁRAJÚCI
OBJEKT

NERUŠIVÝ
OBJEKT

RUŠIVÝ OBJEKT

•

STAVEBNO - TECHNICKÝ STAV OBJEKTU

DOBRY

VYHOVUJÚCI

PO OBNOVE

V OBNOVE

NARUŠENÝ

DEZOLÁTNY

•

SLOHOVÁ ANALÝZA

2. POL. 19. STOROČIA

1900 - 1945

1945 - 1990

1990 - 2005

•

HODNOTY OBJEKTU

URBANISTICKÉ

ARCHITEKTONICKÉ

UMELECKO -
HISTORICKÉ

TECHNICKÉ

•

•

OBJEKTOVÁ SKLADBA / MATERIÁL MK-MUROVANÝ Z KAMEŇA, MT-MUROVANÝ Z TEHÁL, D-DREVENÝ, K-KOMBINOVANÝ

DOM

HOSP. STAVBA,
KOTOLŇA, MAŠTAL'

GARÁŽ

INÉ

Dom ľudový/MK

/

/

/

ODPORÚČANÉ ÚPRAVY OBJEKTU

P - PARTER

F - FASÁDA

S - STRECHA

.+ -1 - PODLAŽNOSŤ

•

POZNÁMKA

Nedoporučuje sa ďalšia zástavba v okolí objektu. Okenný otvor na čelnej fasáde /trojdielne okno/ nahradiť dvoma menšími okennými otvormi.

FOTODOKUMENTÁCIA



PAMIATKOVÁ ZÓNA - ČELOVCE - EVIDENČNÝ LIST - 48/2005

SÚPISNÉ ČÍSLO

92

PARCELNÉ ČÍSLO

271

ROZBOR PAMIATKOVÝCH HODNÔT

NKP/ČÍSLO ÚZPF

NAVRHOVANÝ
OBJEKTVYTIPOVANÝ
OBJEKTDOTVÁRAJÚCI
OBJEKTNERUŠIVÝ
OBJEKT

RUŠIVÝ OBJEKT

•

STAVEBNO - TECHNICKÝ STAV OBJEKTU

DOBRÝ

VYHOVUJÚCI

PO OBNOVE

V OBNOVE

NARUŠENÝ

DEZOLÁTNY

•

SLOHOVÁ ANALÝZA

2. POL. 19. STOROČIA

1900 - 1945

1945 - 1990

1990 - 2005

•

HODNOTY OBJEKTU

URBANISTICKÉ

ARCHITEKTONICKÉ

UMELECKO -
HISTORICKÉ

TECHNICKÉ

OBJEKTOVÁ SKLADBA / MATERIÁL MK-MUROVANÝ Z KAMEŇA, MT-MUROVANÝ Z TEHÁL, D-DREVENÝ, K-KOMBINOVANÝ

DOM

HOSP. STAVBA,
KOTOLŇA, MAŠTAL'

GARÁŽ

INÉ

Obytný dom/K

/

/

/

ODPORUČANÉ ÚPRAVY OBJEKTU

P - PARTER

F - FASÁDA

S - STRECHA

.+ -1 - PODLAŽNOSŤ

•

•

POZNÁMKA

Nedoporučuje sa ďalšia zástavba v okolí objektu. Brizolitovú omietku odstrániť a nahradiť ju vápennocementovou omietkou. Tvar strechy zmeniť na sedlovú s malým štítom a vysokou podlomenicou. Okenný otvor na čelnej fasáde /trojdielne okno/ nahradiť dvoma menšími okennými otvormi.

FOTODOKUMENTÁCIA



PAMIATKOVÁ ZÓNA - ČELOVCE - EVIDENČNÝ LIST - 49/2005

SÚPISNÉ ČÍSLO

93

PARCELNÉ ČÍSLO

274

ROZBOR PAMIATKOVÝCH HODNÔT

NKP/ČÍSLO ÚZPF

NAVRHOVANÝ
OBJEKT

VYTIPOVANÝ
OBJEKT

DOTVÁRAJÚCI
OBJEKT

NERUŠIVÝ
OBJEKT

RUŠIVÝ OBJEKT

•

STAVEBNO - TECHNICKÝ STAV OBJEKTU

DOBRY

VYHOVUJÚCI

PO OBNOVE

V OBNOVE

NARUŠENÝ

DEZOLÁTNY

•

SLOHOVÁ ANALÝZA

2. POL. 19. STOROČIA

1900 - 1945

1945 - 1990

1990 - 2005

•

HODNOTY OBJEKTU

URBANISTICKÉ

ARCHITEKTONICKÉ

UMELECKO -
HISTORICKÉ

TECHNICKÉ

•

•

OBJEKTOVÁ SKLADBA / MATERIÁL MK-MUROVANÝ Z KAMEŇA, MT-MUROVANÝ Z TEHÁL, D-DREVENÝ, K-KOMBINOVANÝ

DOM

HOSP. STAVBA,
KOTOLŇA, MAŠTAL'

GARÁŽ

INÉ

Dom ľudový/K

Hospodárska
stavba/K

/

/

ODPORÚČANÉ ÚPRAVY OBJEKTU

P - PARTER

F - FASÁDA

S - STRECHA

.+ -1 - PODLAŽNOSŤ

•

•

POZNÁMKA

Nedoporučuje sa ďalšia zástavba v okolí objektu. Tvar strechy zmeniť na sedlovú s malým štítom a vysokou podlomenicou. Okenný otvor na čelnej fasáde /trojdielne okno/ nahradiť dvoma menšími okennými otvormi.

FOTODOKUMENTÁCIA



PAMIATKOVÁ ZÓNA - ČELOVCE - EVIDENČNÝ LIST - 50/2005

SÚPISNÉ ČÍSLO

94

PARCELNÉ ČÍSLO

278

ROZBOR PAMIATKOVÝCH HODNÔT

NKP/ČÍSLO ÚZPF

NAVRHOVANÝ
OBJEKTVYTIPOVANÝ
OBJEKTDOTVÁRAJÚCI
OBJEKTNERUŠIVÝ
OBJEKT

RUŠIVÝ OBJEKT

•

STAVEBNO - TECHNICKÝ STAV OBJEKTU

DOBRÝ

VYHOVUJÚCI

PO OBNOVE

V OBNOVE

NARUŠENÝ

DEZOLÁTNY

•

SLOHOVÁ ANALÝZA

2. POL. 19. STOROČIA

1900 - 1945

1945 - 1990

1990 - 2005

•

HODNOTY OBJEKTU

URBANISTICKÉ

ARCHITEKTONICKÉ

UMELECKO -
HISTORICKÉ

TECHNICKÉ

•

•

OBJEKTOVÁ SKLADBA / MATERIÁL MK-MUROVANÝ Z KAMEŇA, MT-MUROVANÝ Z TEHÁL, D-DREVENÝ, K-KOMBINOVANÝ

DOM

HOSP. STAVBA,
KOTOLŇA, MAŠTAL'

GARÁŽ

INÉ

Dom ľudový/MK

/

/

/

ODPORÚČANÉ ÚPRAVY OBJEKTU

P - PARTER

F - FASÁDA

S - STRECHA

.+ -1 - PODLAŽNOSŤ

•

•

POZNÁMKA K BUDÚCEJ ZÁSTAVBE V OKOLÍ OBJEKTU

V okolí objektu, ktorý sa nachádza v zadnej časti parc. č. 278 sa ďalšia zástavba nedoporučuje.

FOTODOKUMENTÁCIA

