

PAMIATKOVÁ ZÓNA BREZNO
Zásady ochrany pamiatkového územia
Aktualizácia

PRVKY ULIČNÉHO INTERIÉRU



PRVKY ULIČNÉHO INTERIÉRU

POVRCHOVÉ ÚPRAVY KOMUNIKÁCIÍ

Najstaršie úpravy komunikácií na Námestí M. R. Štefánika



Vyvýšená pešia komunikácia zo západnej na východnú stranu námestia smerom k radnici a r. k. kostolu, rok 1902. Vľavo od odrazníkov viditeľný odtokový rigol.
HM v Brezne, sign. F01421F.



Vyvýšená pešia komunikácia zo západnej na východnú stranu námestia, pred rokom 1910.
HM v Brezne, sign. F01894F.



Vyvýšená pešia komunikácia cez cestu od r. k. kostola Nanebovzatia Panny Márie na južnú stranu, po roku 1929.
HM v Brezne, sign. F00006F.



Dláždenie peších komunikácií po obvodu námestia a smerom do Chalupkovej ulice, rok 1930.
HM v Brezne, sign. č. F00008F.

Dláždenie Námestia M. R. Štefánika



Dláždenie južnej komunikácie na Námestí M. R. Štefánika a Ulice Boženy Němcovej čadičovými kockami, vytvárajúcimi vejárové vzory, po roku 1945.
HM v Brezne, sign. F01503F.



Dláždenie cestnej komunikácie na západnej strane Námestia M. R. Štefánika čadičovými kockami, rok 1969.
Kópia fotografie zo Zásad pamiatkovej starostlivosti, 1989, č. neg. 6855.



Povojnové dláždenie južnej strany námestia, okolo roku 1960.
HM v Brezne, sign. F01495F.

Dláždenie Kuzmányho a Štúrovej ulice



Dláždenie ulice na západnej strane pri vstupe do námestia, po stranách odtokové rigoly, po roku 1927.
HM v Brezne, sign. F01554F.



Dláždenie ulice na východnej strane, po stranách odtokové rigoly, vľavo plocha čadičovej dlažby, po roku 1927.
HM v Brezne, sign. F01469F.



Dláždenie ulice z čadičovej dlažby pred nájomným domom na Kuzmányho 3, po roku 1927.
HM v Brezne, sign. F00150F.



Vyvýšená dláždená pešia komunikácia na východnej strane Štúrovej ulice pred domom č. 3, pri kraji s odtokovým rigolom, okolo roku 1930.

HM v Brezne, sign. č. F00010F.



Úprava vyvýšenej pešej komunikácie dláždením na Štúrovej ulici, štrkom vysypaná cesta, okolo roku 1930.
HM v Brezne, sign. č. F01467F.

OSVETLENIE



Liatinová pouličná lampa pri pešej komunikácii zo západnej na východnú stranu popred radnicu, okolo roku 1908. HM v Brezne, sign. č. F01894F.



Liatinová pouličná lampa pri pešej komunikácii zo západnej na východnú stranu popred radnicu, okolo roku 1908. HM v Brezne, sign. č. F00612F.



Liatinová pouličná lampa pri pešej komunikácii zo západnej na východnú stranu popred radnicu, okolo roku 1908. HM v Brezne, sign. č. F04135F.



Liatinová pouličná lampa pri pešej komunikácii zo západnej na východnú stranu popred radnicu, okolo roku 1908. HM v Brezne, sign. č. F01461.



Liatinová pouličná lampa pred parkom na námestí, po roku 1929. HM v Brezne, sign. č. F00006F.



Pouličná lampa medzi budovou Okresného súdu a nájomným domom na Kuzmányho 3, okolo roku 1920. HM v Brezne, sign. č. F01469F.



Lucerny na fasáde nájomného domu na Kuzmányho ulici 6, okolo roku 1930. HM v Brezne, sign. č. F00010F.



detail

FONTÁNA



Kamenná fontána *hárajch* na južnej strane námestia, po roku 1910.

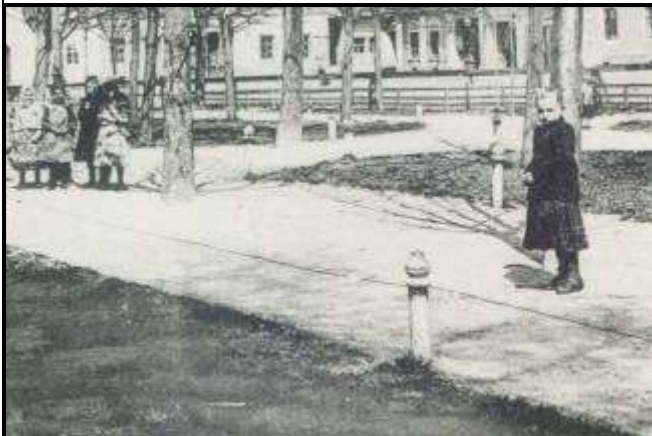
HM v Brezne, sign. č. F01138F.



Detail kamennej fontány, rok 1932.

HM v Brezne, sign. č. F00521.

OPLOTENIA



Vymedzenie peších komunikácií liatinovými stĺpkmi v severnej časti parku, koniec 20. storočia.

HM v Brezne, sign. č. F02212.



Kovové oplotenie južnej strany parku, po roku 1929.

HM v Brezne, sign. č. F00006F.



Oplotenie pešej komunikácie s liatinovými stĺpkmi v mieste nad odtokovým rigolom,

HM v Brezne, sign. č. F01894.



Liatinové zábradlie pri pešej komunikácii z Betliarskeho mosta do Kuzmányho ulice, rok 1930.

HM v Brezne, sign. č. F00004.

VÝKLADY



Námestie M. R. Štefánika 49

BRÁNY DO PREJAZDOV



ČSA 7



Námestie M. R. Štefánika 26-28



Rázusova 7

Námestie M. R. Štefánika



Námestie M. R. Štefánika 2



Námestie M. R. Štefánika 3



Námestie M. R. Štefánika 21



Námestie M. R. Štefánika 34



Námestie M. R. Štefánika 48

Chalupkova ulica



Chalupkova 4



Chalupkova 6



Chalupkova 8



Chalupkova 14



Chalupkova 16

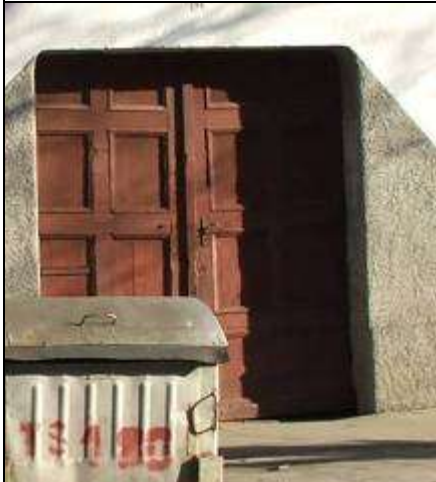
Rázusova ulica



Rázusova 9



Rázusova 10 objekt asanovaný



Rázusova 11



Rázusova 12 odstránená



Rázusova 13



Rázusova 15



Rázusova 17



Rázusova 19



Rázusova 21 odstránená



Rázusova 23



Rázusova 24



Rázusova 25



Rázusova 27



Rázusova 28



Rázusova 29 objekt asanovaný v roku 2007



Rázusova 31



Rázusova 33



Rázusova 35



Rázusova 37 objekt asanovaný



Rázusova 39 objekt asanovaný



Rázusova 41



Rázusova 41



Rázusova 43 odstránená



Rázusova 45 odstránená



Rázusova 47 objekt asanovaný rok 2012

Ulica ČSA



ČSA 6, december 2008

Štúrova



Štúrova 15



Štúrova 17



Štúrova 21



Štúrova 22



Štúrova 23



Štúrova 24



Štúrova 26



Štúrova 27



Štúrova 28



Štúrova 29



Štúrova 32



Štúrova 33



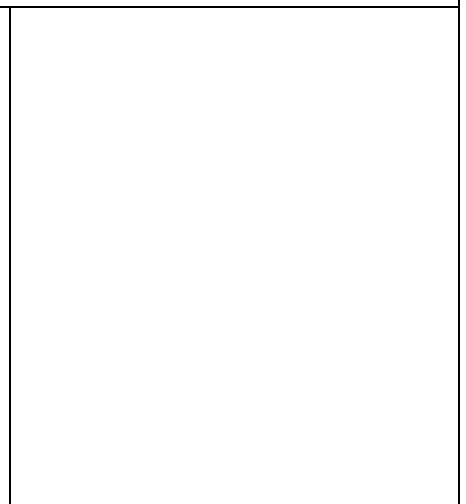
Štúrova 35 odstránená



Štúrova 37



Štúrova 39





Štúrova 43



Štúrova 45
objekt asanovaný v roku 2009



Štúrova 47



Štúrova 51

DVERE



Štúrova 13, bočné vstupné dvere s mrežou



Kuzmányho 3, vstup z ulice
novembet 2007



august 2010



Kuzmányho 2, vstupné dvere s mrežou



Kuzmányho 3, bočný vstup
novembet 2007



august 2010

OKNÁ



Námestie M. R. Štefánika 4



Námestie M. R. Štefánika 42



Rázusova 49, máj 2004



Štúrova 3



Štúrova 18



Kuzmányho 4, november 2007

VÝMENA OKENNÝCH VÝPLNÍ



Námestie M. R. Štefánika 50
2007



2013



Námestie M. R. Štefánika 45
2007



2013



máj 2004



Šrámkova 1



august 2010

Šrámkova 1



Štúrova 32
máj 2004

august 2010



Štúrova 16
máj 2004

november 2007



Kuzmányho 3
máj 2005

august 2010



Námestie M. R. Štefánika 37

BALKÓNY



Námestie M. R. Štefánika 3



Námestie M. R. Štefánika 41



Námestie M. R. Štefánika 46



Námestie M. R. Štefánika 48



Námestie M. R. Štefánika 49



Námestie M. R. Štefánika 55

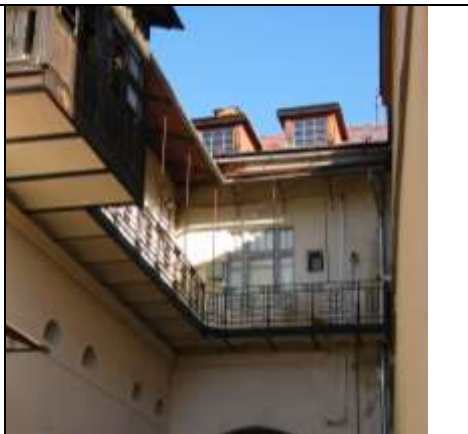


Štúrova 3

ZÁBRADLIA SCHODÍSK, PAVLAČÍ



Námestie M. R. Štefánika 49



Námestie M. R. Štefánika 49

KOVANÉ PLOTY



Chalupkova 1, plot areálu ev. a. v. kostola



Štúrova 10



Štúrova 12

Štúrova 16



Štúrova 14

ŠTUKOVÉ DETAILY



Námestie M. R. Štefánika 55



Kuzmányho 4, budova Okresného súdu



Štúrova 1, západná fasáda nájomného domu



Kuzmányho 3, južná fasáda nájomného domu



Kuzmányho 3, južná fasáda nájomného domu



Námestie M. R. Štefánika 2



Námestie M. R. Štefánika 1



Rázusova 7



Chalupkova, veža event. a. v. kostola



Štúrova 32



Námestie M. R. Štefánika 45



Kuzmányho 4



STRECHY

ATIKOVÉ MURY



Námestie M. R. Štefánika 47, atikový múr s datovaním 1840



Chalupkova 6, atikový múr s datovaním 1844



Námestie M. R. Štefánika 15

KLAMPIARSKÉ PRVKY- VETRÁKY, ZBERAČE



Štúrova 28



ČSA 8



Chalupkova 22



ČSA 10



Námestie M. R. Štefánika 43



Námestie M. R. Štefánika 32



ČSA 6, november 2007,
odstránený pri rekonštrukcii
strechy



Štúrova 4-6



Štúrova 16



Štúrova 32



ČSA 4, november 2007



Štúrova 2,4

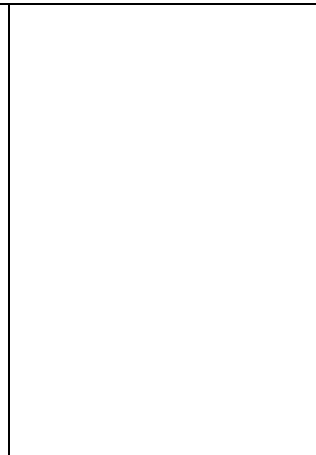
KOMÍNY



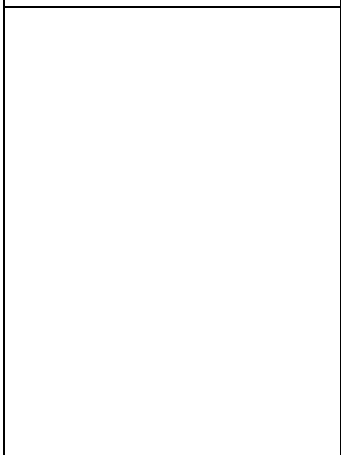
Námestie M. R. Štefánika 14



Námestie M. R. Štefánika 15



Námestie M. R. Štefánika 43



Rázusova 17



Rázusova 11

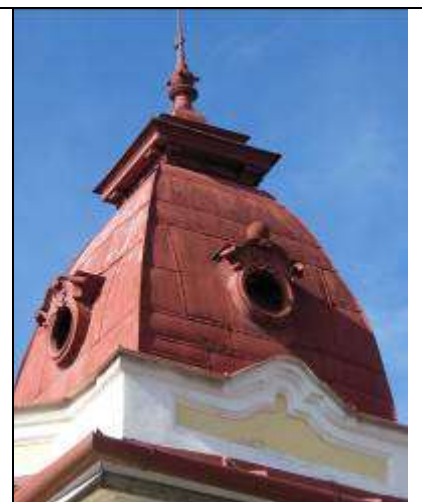


Rázusova 24

KOVANÉ DETAILS



Námestie M. R. Štefánika 1



Kuzmányho 3



Šrámkova 1



Chalupkova 1, loď ev. a. v.
kostola