

**PAMIATKOVÁ ZÓNA BREZNO**  
**Zásady ochrany pamiatkového územia**  
**Aktualizácia**

**ZANIKNUTÉ OBJEKTY A ZÁSTAVBA**



# ZANIKNUTÉ OBJEKTY A ZÁSTAVBA

120.

## Zástavba západnej strany námestia



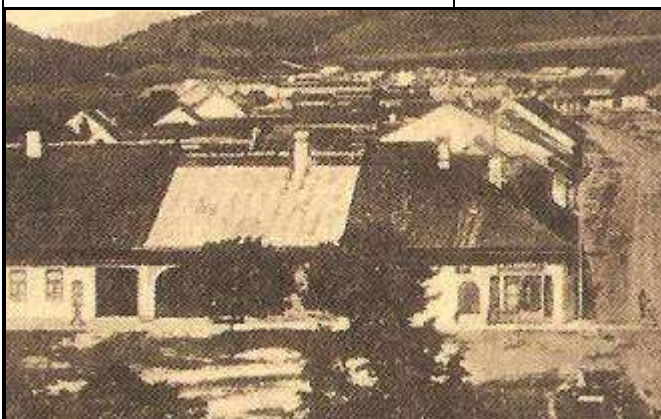
Archív KPÚ Banská Bystrica. Foto František Kiripolský, jún 1974, č. neg. 2167.



Archív KPÚ Banská Bystrica. Foto František Kiripolský, jún 1974, č. neg. 2168.



Archív KPÚ Banská Bystrica. Foto František Kiripolský, jún 1974, č. neg. 2169.



Domy na západnej strane námestia, okolo roku 1915.  
HM v Brezne, sign. F01553F.



Pohľad na Obchodný dom Jednota, postavený na mieste asanovaných roľnícko-remeselníckych domov.  
November 2007.



121.

## Zástavba južnej strany námestia



Domy na južnej strane námestia, okolo roku 1908.  
HM v Brezne, sign. F01553F.



Náročná budova sporiteľne, postavená po asanovaní domov a založení Ulice Boženy Němcovej. November 2007.

122.

**Spengerov dom, Kuzmányho ulica**



Spengerov dom v blízkosti Betliarskeho mostu, na jeho mieste bol v roku 1924 postavený nájomný dom, rok 1900.  
HM v Brezne, sign. F00307F.



Nájomný dom, Kuzmányho 6, pohľad z Kuzmányho ulice.  
August 2010.



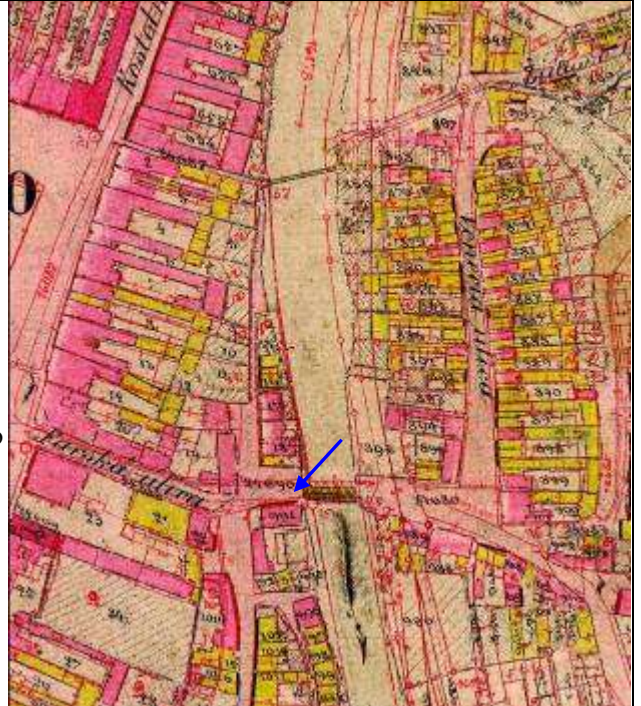
Spengerov dom v blízkosti Betliarskeho mostu, na jeho mieste bol v roku 1924 postavený nájomný dom, rok 1900.  
HM v Brezne, sign. F00307F.



Nájomný dom, Kuzmányho 6, pohľad z východu z ľavého brehu Hrona.  
August 2010.



V popredí starý Betliarsky most zničený počas 2. sv. vojny, vpravo Spengerov dom, 1900.  
HM v Brezne, sign. F01896F.



123.

**Kožiareň, juhovýchodná časť pamiatkovej zóny**  
zástavba drevených domov pri pravom vedľajšom ramene Hrona



December 2007



August 2010



Archív KPÚ Banská Bystrica. Foto František Kiripolský, júl 1980, č. neg. 14028.



Archív KPÚ Banská Bystrica. Foto František Kiripolský, júl 1980, č. neg. 14030.



Archív KPÚ Banská Bystrica. Foto František Kiripolský, júl 1980, č. neg. 14031.

124.

**Dolný Chobot, hradobná ulička popri juhozápadnom úseku mestských hradieb**

Pohľad z juhu severozápadným smerom



Archív KPÚ Banská Bystrica. Foto František Kiripolský, august 1973, č. neg. 1399.

Pohľad zo severu juhovýchodným smerom



Archív KPÚ Banská Bystrica. Foto František Kiripolský, august 1973, č. neg. 1398.



December 2007.



December 2007.



Pohľad zo severu juhovýchodným smerom.  
HM, 70. roky 20. storočia.



Začiatok zástavby uličky na južnej strane.  
Archív KPÚ Banská Bystrica. Foto František Kiripolský,  
marec 1975, č. neg. 3048.



Domy na začiatku zástavby uličky.  
Archív KPÚ Banská Bystrica. Foto František Kiripolský,  
marec 1975, č. neg. 3046.



Reprodukcia z monografie Brezno sedemstoročné, 1965, s.  
61.



Archív KPÚ Banská Bystrica. Foto František Kiripolský,  
marec 1975, č. neg. 3042.



Dom v strednej časti zástavby.  
Archív KPÚ Banská Bystrica. Foto František Kiripolský,  
marec 1975, č. neg. 3045.

125.

**Dolný Chobot a juhozápadný úsek hradieb po asanácii  
Úsek hradieb za bývalým detským domovom (ČSA 17)**



Archív KPÚ Banská Bystrica. Foto František Kiripolský, august 1973, č. neg. 1392.



Archív KPÚ Banská Bystrica. Foto František Kiripolský, august 1973, č. neg. 1393.



Archív KPÚ Banská Bystrica. Foto František Kiripolský, apríl 1975, č. neg. 3592.



Archív KPÚ Banská Bystrica. Foto František Kiripolský, júl 1978, č. neg. 9680.



126.

Severozápadný úsek hradieb, bývalý Horný Chobot



Archív KPÚ Banská Bystrica. Foto František Kiripolský, 1966, č. neg. 3572.



Archív KPÚ Banská Bystrica. Foto František Kiripolský, 1966, č. neg. 3573.





# ZANIKNUTÁ ZÁSTAVBA A OBJEKTY MIMO PAMIATKOVEJ ZÓNY

127.

Valaštianske predmestie, západná časť Ulice ČSA mimo hradieb



Záver zástavby severnej strany Valaštianskeho predmestia, 30. roky minulého storočia.  
HM v Brezne, sign. F04144F.



Príprava nemeckej armády na ústup na námestí vo Valaštianskej ulici, 1945.

Reprodukcia z monografie Breznov premenách času, s. 75.



Domy v severozápadnom rohu námestia na Valaštianskom predmetí, rok 1934.  
HM v Brezne, sign. F00169F.



Dom č. 64  
Archív KPÚ Banská Bystrica. Foto František Kiripolský, júl 1978, č. neg. 9777.



Archív KPÚ Banská Bystrica. Foto František Kiripolský, júl 1978, č. neg. 9975.



Dom č. 60  
Archív KPÚ Banská Bystrica. Foto František Kiripolský, júl 1978, č. neg. 9776.



Dom č. 80  
Archív KPÚ Banská Bystrica. Foto František Kiripolský, júl 1978, č. neg. 9779.



Dom č. 90  
Archív KPÚ Banská Bystrica. Foto František Kiripolský, júl 1978, č. neg. 9781.



Dom č. 94  
Archív KPÚ Banská Bystrica. Foto František Kiripolský, júl 1978, č. neg. 9782.

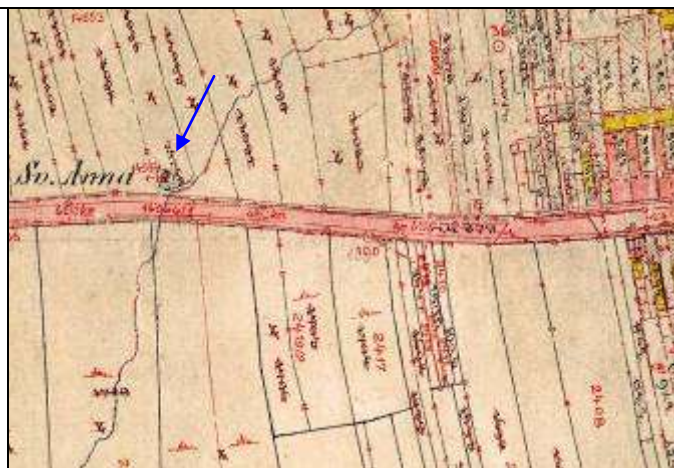


Dom č. 104  
Archív KPÚ Banská Bystrica. Foto František Kiripolský, júl 1978, č. neg. 9784.



128.

**Valaštianske predmestie, kaplnka sv. Anny**



Kaplnka sv. Anny na západnom konci Valaštianskej ulice, rok 1935.

HM v Brezne, sign. F00127F.

129.

**Valaštianske predmestie, tzv. Dolný mlyn**



HM v Brezne, sign. F00071F.



HM v Brezne, sign. F00072F.

130.

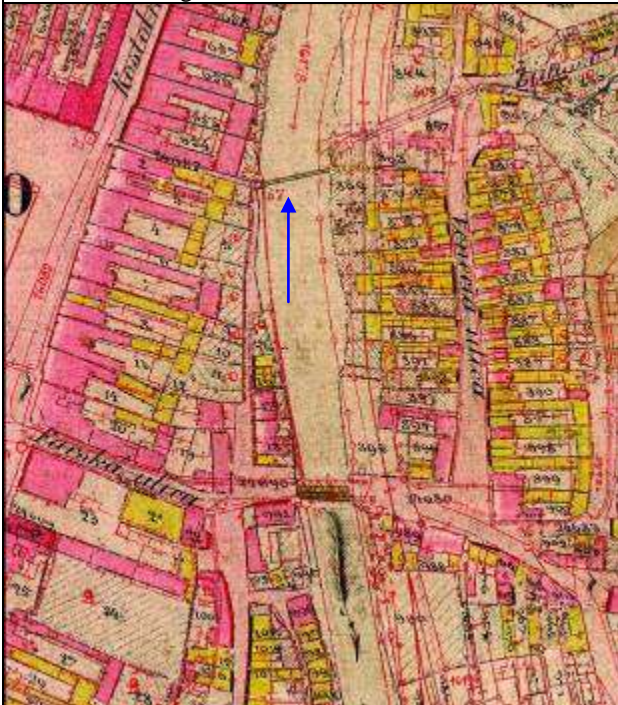
### Drevená lávka cez Hron



Pohľad zo severu, okolo roku 1930.  
HM v Brezne, sign. F00005F.



Pohľad z juhu, okolo roku 1930.  
HM v Brezne, sign. F00293F.



Kovová lávka do bývalého predmestia Venecia.  
August 2010.