

**PAMIATKOVÁ ZÓNA BREZNO**  
**Zásady ochrany pamiatkového územia**  
**Aktualizácia**

**HISTORICKÉ POHLADY INTERIÉR**



# POHLADY V INTERIÉRI NÁMESTIE

## Pohľad na r. k. kostol, radnicu a mestskú vežu z juhozápadnej časti námestia



**49.**

Vľavo bývalá radnica, vpravo mestská veža, vľavo od veže náročná dvojpodlažná budova mestského hostinca (dnes hotel Ďumbier), pred rokom 1910. HM v Brezne, sign. F01942F.



**50.**

Vľavo od veže náročná budova hotela Ďumbier z roku 1910, vľavo od neho nadstavaný prízemný remeselnícky dom č. 37, po nadstavbe so 4 nadzemnými podlažiami. August 2010.



**51.**

Vľavo časť južnej fasády r. k. kostola Nanebovzatia Panny Márie a budova bývalej radnice, vpravo secesná budova hotela Ďumbier. Pred radnicou osadená socha generála M. R. Štefánika, 30. roky 20. storočia. HM v Brezne, sign. F00008F.



**52.**

Vľavo r. k. kostol Nanebovzatia Panny Márie a bývalá radnica, vpravo prízemné domy východnej zástavby námestia a secesná budova hotela Ďumbier. Pred radnicou osadená socha generála M. R. Štefánika, po roku 1945. HM v Brezne, sign. F01146F.

**Pohľad na r. k. kostol Nanebovzatia Panny Márie a radnicu z juhu**



**53.**

Pred r. k. kostolom je už vysadená obojstranná lipová aleja, pokračujúca aj na južnú plochu námestia, vpravo od radnice dvojpodlažný dom s empírovou fasádou, zásadne upravený po 2. sv. vojne, okolo roku 1917. HM v Brezne, sign. F00008F.



**54.**

Vľavo lipová aleja ku r. k. kostolu Nanebovzatia Panny Márie, pri ľavom dolnom rohu vodná nádrž *hárajch*, pred rokom 1929. HM v Brezne, sign. F01138F.

**Pohľad na r. k. kostol Nanebovzatia Panny Márie a radnicu z juhovýchodu**



**55.**

R. k. kostol Nanebovzatia Panny Márie a radnica, plocha okolo ešte bez parkových úprav, pred rokom 1900.

HM v Brezne, sign. F00012F.



**56.**

Severná strana námestia s r. k. kostolom a radnicou, vľavo založená lipová aleja od r. k. kostola južným smerom, pred radnicou jednoradové stromoradie z guľových javorov, po roku 1917.

HM v Brezne, sign. F04135F.



**57.**

Severná strana námestia s r. k. kostolom a radnicou, vľavo lipová aleja od r. k. kostola južným smerom, pred radnicou jednoradové stromoradie z guľových javorov, po roku 1917.

HM v Brezne, sign. F01461F.



**58.**

Pohľad z juhovýchodného rohu námestia, v popredí s mestskou vežou a mariánskym stĺpom, pri ľavom okraji vodná nádrž *hárach*, pred rokom 1929.

HM v Brezne, sign. F01140F.



**59.**

Pohľad z juhovýchodného rohu námestia na r. k. kostol a radnicu. Park je už oplotený nízkym kovovým plotom, v juhozápadnej časti parku sadovnícka úprava. Pred radnicou osadený pomník Milana Rastislava Štefánika, po roku 1929.

HM v Brezne, sign. F01564F.



**60.**

Pred radnicou ešte stojí pomník Milana Rastislava Štefánika, vpravo od neho pomník padlým sovietskym vojakom.  
HM v Brezne, sign. F01952F.



**61.**

Námestie po odstránení sochy M. R. Štefánika, okolo mariánskeho stĺpa kovové zábradlie, rok 1952.  
HM v Brezne, sign. F0472F.



**62.**

Pohľad na mestskú vežu, r. k. kostol Nanebovzatia Panny Márie a radnicu.  
November 2007.

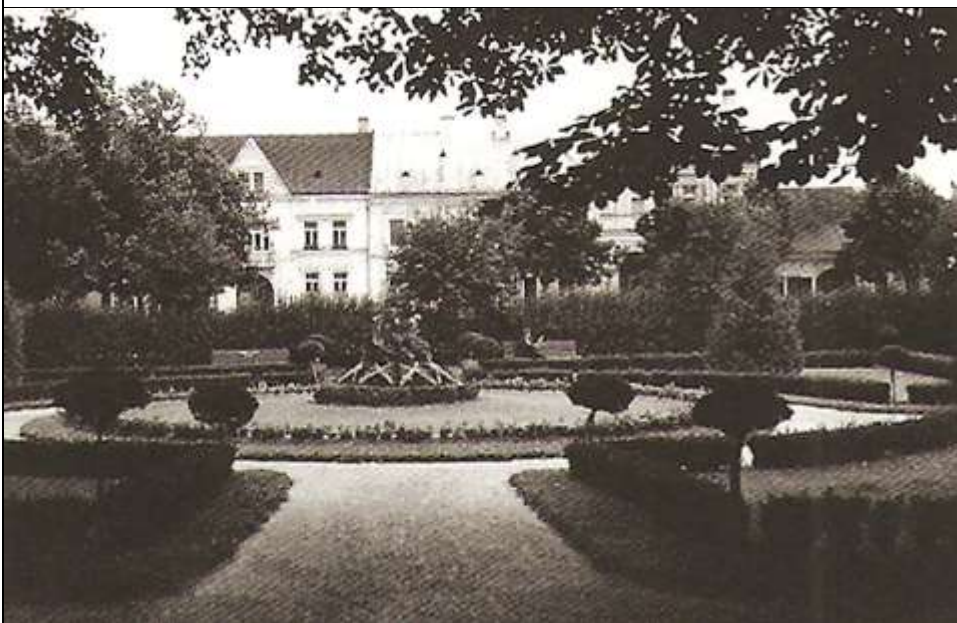
## Mestský park na námestí M. R. Štefánika



**63.**

Pomník královnej Alžbety Bavorskej, zvanéj Sisi, s orlicou na vysokom brale v severnej časti parku na mieste, kde v súčasnosti stojí pomník Jána Chalupku, pohľad z východu, koniec 20. rokov 20. storočia.

HM v Brezne, sign. F02212F.



**64.**

Sadovnícka úprava juhozápadnej časti parku, pohľad zo severu z pešej komunikácie, 30. roky 20. storočia.

Kópia z knihy Brezno v premenách času, 2005, s. 139.



**65.**

Stromoradie z guľových javorov a sadovnícka úprava juhovýchodnej časti parku pred radnicou okolo sochy M. R. Štefánika, 30. roky 20. storočia.

HM v Brezne.

## Pohľad na južnú radovú zástavbu Námestia M. R. Štefánika



**66.**

Zástavba južnej strany námestia vpravo od mestskej veže so skupinou 4 dvojpodlažných domov s empírovými fasádami, pri pravom okraji prízemné domy, po založení Ulice Boženy Němcovej nahradené funkcionalistickou budovou Slovenskej sporiteľne, rok 1908. HM v Brezne, sign. F01894F.



**67.**

Zástavba južnej strany námestia, vpravo od veže so skupinou 4 dvojpodlažných domov s empírovými fasádami, druhá budova so secesnou fasádou a trojuholníkovým tympanonom. Vpravo náročná budova Slovenskej sporiteľne a začiatok Ulice Boženy Němcovej. December 2007.



**68.**

Pohľad na mestskú vežu, vpravo od nej domy južnej zástavby námestia s náročnou funkcionalistickou budovou a prízemnými domami na západnej strane námestia, v pozadí panelová výstavba Štvrte dr. Clementisa. Kópia fotografie z knihy Brezno, 1979, obr. 49.



## Pohľad na juhozápadnú časť námestia



**69.**

Pohľad na časť zástavby južnej a západnej strany námestia, vpravo budova bývalej mestskej sporiteľne, dnes Mestský úrad. V strede na južnej strane námestia vodná nádrž, po roku 1917. Kópia publikovanej pohľadnice zo zbierok HM v Brezne.



**70.**

Pohľad na časť zástavby južnej a západnej strany námestia, v strede s nadstavanou funkcionalistickou budovou Slovenskej sporiteľne a budovou Obchodného domu Jednota. Kópia zo Zásad pamiatkovej starostlivosti pre pamiatkovú zónu Brezno, 1989, č. neg. 24843.



**71.**

Pohľad na časť zástavby južnej a západnej strany námestia, v strede s nadstavanou funkcionalistickou budovou Slovenskej sporiteľne a budovou Obchodného domu Jednota. Na rekonštruovanej južnej strane námestia nová kamenná fontána. August 2010.



**72.**  
 Pohľad na časť zástavby južnej strany námestia s nárožnou funkcionalistickou budovou Slovenskej sporiteľne, vpravo prízemné domy a vstup do Ulice Boženy Němcovej. Z južnej strany námestia po vojne odstránená vodná nádrž a lipová aleja od r. k. kostola. V popredí úprava okolo sochy M. R. Štefánika, 50. roky 20. storočia. Kópia zo Zásad pamiatkovej starostlivosti pre pamiatkovú zónu Brezno, 1989, č. neg. 3943.



**73.**  
 Pohľad na časť zástavby južnej a západnej strany námestia, v strede s nadstavanou funkcionalistickou budovou Slovenskej sporiteľne a budovou Obchodného domu Jednota, v strede na rekonštruovanej južnej strane námestia nová kamenná fontána. August 2010.



**74.**  
 Západná strana Námestia M. R. Štefánika. Vľavo mestská knižnica (bývalá reštaurácia Tatra), na jej mieste dnes stojí obchodný dom Jednota. V pozadí v tesnej blízkosti pamiatkovej zóny Štvrť dr. Clementisa s výstavbou panelových domov, vpravo na mieste dlhej bytovky stálo Valašianske predmestie. Kópia fotografie z knihy Brezno, 1979, obr. 56.

## Zástavba južnej strany námestia



**75.**

Južná strana námestia so skupinou dvojpodlažných meštianskych domov s renesančnými a barokovými jadrami. Vpravo prízemné domy západnej strany námestia, na mieste ktorých bol postavený obchodný dom Jednota, 30. roky minulého storočia.

HM v Brezne, sign. F00713F.



**76.**

Súčasný stav zástavby južnej strany námestia, vpravo s nadstavanou funkcionalistickou budovou Slovenskej sporiteľne a nevhodnou stavbou obchodného domu Jednota.

November 2007.



**77.**

Detail zástavby južnej strany námestia s domami č. 46, 47, 48 a 49, 30. roky minulého storočia.

HM v Brezne, sign. F02430F.

## Západná strana južnej radovej zástavby námestia



**78.**

Domy č. 48 (so štítom), 49, 50 a náročná funkcionalistická budova Slovenskej sporiteľne, vpravo začiatok Ulice Boženy Němcovej. Cestné komunikácie ešte dláždené čadičovými kockami, okolo roku 1950. HM v Brezne, sign. F01503F.



**79.**

Domy č. 48 (so štítom), 49, 50 a náročná funkcionalistická budova Slovenskej sporiteľne, vpravo začiatok Ulice Boženy Němcovej. Cestné komunikácie ešte dláždené čadičovými kockami. Kópia fotografie zo Zásad pamiatkovej starostlivosti pre pamiatkovú zónu Brezno, 1989, č. neg. 24837.



**80.**

Domy č. 48 (so štítom), 49, 50 a náročná funkcionalistická budova Slovenskej sporiteľne s nadstavbou z 90. rokov, vpravo začiatok Ulice Boženy Němcovej. Námestie po rekonštrukcii, realizovanej v roku 2002. November 2007.



**81.**

Pohľad z mestskej veže na západnú zástavbu námestia, vľavo domy, na mieste ktorých bol postavený obchodný dom Jednota, vpravo budova bývalej mestskej sporiteľne. V pozadí Valaštianske predmestie, pred rokom 1929.

HM v Brezne, sign. F01553F.



**82.**

Rovnaký pohľad z mestskej veže na západnú zástavbu námestia, vľavo domy, na mieste ktorých bol postavený obchodný dom Jednota, vpravo budova bývalej mestskej sporiteľne. Vpredu lipová aleja na južnej strane námestia, v pozadí Valaštianske predmestie s pretiahlym námestím lichobežníkového tvaru, pred rokom 1929.

HM v Brezne.



**83.**

Pohľad z mestskej veže na časť západnej zástavby námestia, vľavo náročná secesná budova mestskej sporiteľne. Park je už oplotený kovovým plotom, v juhozápadnej časti so sadovníckou úpravou, 30. roky minulého storočia.

HM v Brezne, F00013F.



**84.**

Pohľad na časť západnej zástavby námestia, pri ľavom okraji prízemný nárožný dom, na jeho mieste postavená kaviareň Tatra, po jej asanovaní obchodný dom Jednota. Vpravo nárožná budova Mestskej sporiteľne a zástavba domov s renesančnými a barokovými jadrami, pred rokom 1910.

HM v Brezne, sign. F01489F.



**85.**

Vľavo kaviareň Tatra, v strede nárožná budova bývalej Mestskej sporiteľne a domy západnej zástavby Námestia M. R. Štefánika, pohľad z juhovýchodu, 30. roky 20. storočia..

HM v Brezne, sign. F01479F.



**86.**

Vľavo objemom nevhodná stavba obchodného domu Jednota na mieste budovy kaviarne Tatra a prízemných domov, vpravo nárožná budova bývalej Mestskej sporiteľne a domy západnej zástavby Námestia M. R. Štefánika, pohľad z juhovýchodu.

August 2010.



**87.**

Pohľad na časť západnej zástavby námestia, vľavo južná zástavba Ulice ČSA a západnej strany námestia, vpravo r. k. kostol Nanebovzatia Panny Márie a bývalá radnica, po roku 1917. HM v Brezne, sign. F01457F.



**88.**

Západná strana námestia s budovou bývalej mestskej sporiteľne a domom č. 2, kde počas svojho pôsobenia v Brezne býval G. Z. Laskomerský, po roku 1917. HM v Brezne, sign. F00612F.



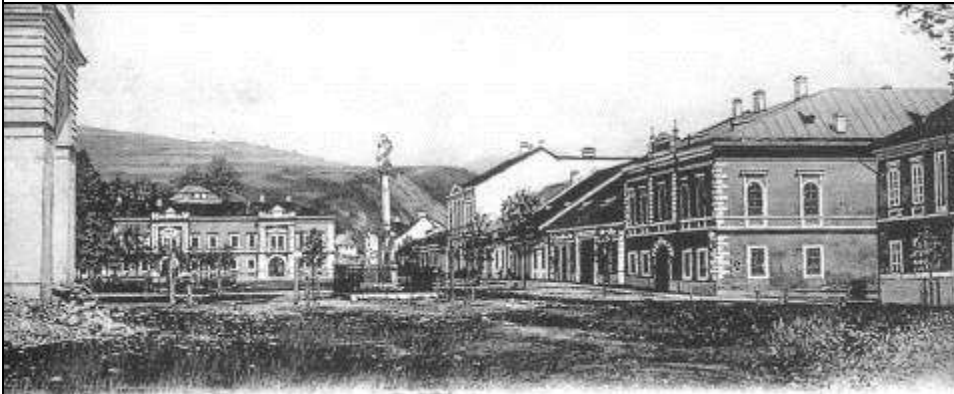
**89.**

Časť západnej zástavby námestia. Kópia fotografie z knihy Brezno, 1979, obr. 15.

## Severná a východná zástavba námestia



**90.**  
Severná zástavba námestia s prevahou prízemných domov, vpravo komplex budov ev. a. v. fary, okolo roku 1902.  
HM v Brezne, sign. F01421F



**91.**  
Severná zástavba námestia, vľavo komplex budov ev. a. v. fary, vpravo prízemný mestský hostinec, okolo roku 1905.  
HM v Brezne, sign. F01422F



**92.**  
Severná zástavba námestia s budovou ev. a. v. fary, v pozadí vežou ev. a. v. kostola, vpravo východná zástavba námestia s poschodovým domom č. 33 s empírovou fasádou, po vojne zásadne prestavaným, rok 1908.  
HM v Brezne, sign. F01141F.



**93.**  
Východná zástavba námestia M. R. Štefánika s prestavaným empírovým meštianskym domom č. 33 a nadstavaným domom. č. 37.  
September 2013.





**94.**

Severná zástavba námestia s časťou budovy ev. a. v. fary, v pozadí vežou ev. a. v. kostola, vpravo východná zástavba námestia s hotelom Ďumbier a pri pravom okraji nárožím budovy r. k. fary, pred rokom 1910.  
HM v Brezne, sign. F00645F.



**95.**

Severná zástavba námestia s budovou ev. a. v. fary, v pozadí vežou ev. a. v. kostola, vpravo zástavba Chalupkovej ulice v pozadí s budovou elementárnej školy a časť východnej zástavby námestia, po roku 1929.  
HM v Brezne, sign. F00008F.



**96.**

Pohľad z južnej strany námestia na budovu ev. a. v. fary, vpravo východná zástavba námestia M. R. Štefánika s nárožnou budovou hotela Ďumbier.  
August 2010.

## Východná strana Námestia M. R. Štefánika



**97.**

Východná zástavba námestia, v strede s mestskou vežou, vľavo s nárožnou budovou hotela Ďumbier, vpravo piaristickým kláštorom. Pri ľavom okraji ešte prízemná budova remeselníckeho domu č. 36. Južná strana námestia s povojnovou povrchovou úpravou dláždením, 70. roky minulého storočia.

HM v Brezne, F01495F.



**98.**

Rovnaký pohľad na východnú zástavbu námestia, vľavo remeselnícky dom č. 36 nadstavaný o 3 podlažia a nárožná budova hotela Ďumbier. Vpravo od mestskej veže piaristický kláštor. Námestie s asfaltovou povrchovou úpravou slúžilo ako parkovisko, 80. roky minulého storočia.

HM v Brezne, F02134F.



**99.**

Pohľad na južnú plochu námestia s nevhodným funkčným využitím plochy pre parkovisko, rok 1990. Kópia z monografie Brezno a okolie, obr. 50.



**100.**

Jarmok na námestí medzi vežou a lipovou alejou na južnej strane námestia, pred rokom 1929. Kópia z monografie Brezno v premenách času, s. 115.



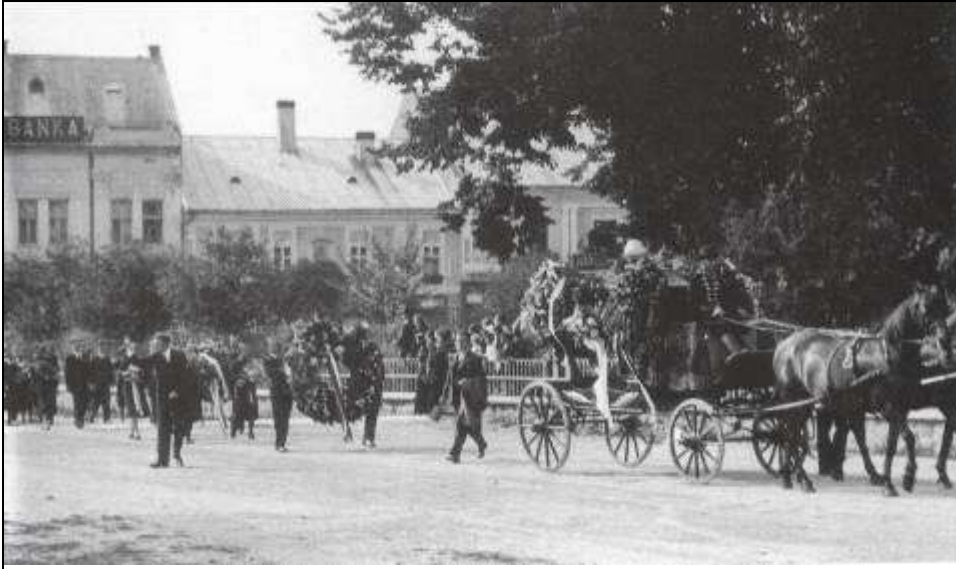
**101.**

Jarmok na námestí, po roku 2002. Kópia z monografie Brezno v premenách času, s. 194.



**102.**

Tryzna za Tomáša Gariqua Masaryka, 21. 9. 1937. Kópia z monografie Brezno v premenách času, s. 141. Fontána *hárajch* slúžila jako podstavec pre pódium.



**103.**

Pohrebný sprievod pri úmrtí Martina Rázusa, rok 1938. Kópia z monografie Brezno v premenách času, s. 133.



**104.**

Cintorín nemeckých vojakov na námestí východne od lípovej aleje vedúcej do kostola, 1944. Kópia z monografie Brezno v premenách času, s. 74.



**105.**

Odhalenie pomníka sovietskym vojakom. Okolo pomníka viditeľné hroby po exhumácii pozostatky padlých uložené na pamätnom cintoríne vo Zvolene, rok 1945. Kópia z monografie Brezno v premenách času, s. 76.

# POHLĀDY V INTERIÉRI BOČNÉ ULICE

## Pohľad do Rázusovej z Námestia M. R. Štefánika



**33.**

Pohľad z Námestia M. R. Štefánika vľavo s r. k. farou a piaristickým kláštrom do Rázusovej ulice so zástavbou prízemných domov, okolo roku 1910.

Kópia publikovanej pohľadnice zo zbierok HM v Brezne.

## Chalupkova ulica v pozadí s r. k. kaplnkou sv. Kríža a školou



**34.**

Pohľad do Chalupkovej ulice, pri ľavom okraji murované opltenie areálu ev. a. v. kostola a kaplnka sv. Kríža, pôvodne svätyňa neskorogotického kostola. Vpravo budova bývalej elementárnej školy a východná zástavba Chalupkovej ulice, okolo roku 1910.

HM v Brezne, sign. F02141F.



**35.**

Pohľad do Chalupkovej ulice, vľavo areál ev. a. v. kostola a kaplnka sv. Kríža, v strede budova bývalej elementárnej školy, vpravo východná zástavba Chalupkovej ulice s nevhodnou nadstavbou a úpravou fasády. August 2007.

**Pohľad z Námestia M. R. Štefánika do Kuzmányho ulice**



**36.**

Vľavo hotel Ďumbier, za ním nájomný dom č. 3, v závere nájomný dom č. 6, vpravo budova r. k. fary, za nezastavanou plochou budova okresného súdu. Povrchová úprava ulice dláždením čadičovou dlažbou, po stranách s odtokovými rigolmi, po roku 1927.

Kópia publikovanej pohľadnice zo zbierok HM v Brezne.



**37.**

Rovnaký pohľad, vľavo hotel Ďumbier, v strede nájomný dom na Kuzmányho 6, vpravo náročná budova r. k. fary. August 2010.

## Pohľad z Betliarskeho mosta do Kuzmányho ulice



**38.**

Po stranách nájomné domy na Kuzmányho č. 6 a 3, medzi nimi južná zástavba ulice s budovou Okresného súdu a r. k. fary, medzi nimi ešte prieluka, po roku 1927. HM v Brezne, sign. F01469F.



**39.**

Po stranách nájomné domy na Kuzmányho č. 6 a 3, medzi nimi južná zástavba ulice s budovou Okresného súdu a r. k. fary, medzi nimi prieluka. Povrchová úprava ulice dláždením čadičovou dlažbou, po stranách s odtokovými rigolmi, okolo roku 1930.

HM v Brezne, sign. F00030F.



**40.**

Pohľad z mosta do Kuzmányho ulice, vľavo budova Okresného súdu, vpravo nájomný dom č. 3. August 2010.

## Pohľad z Betliarskeho mosta severným smerom k ev. a. v. kostolu



**41.**

Pohľad z Betliarskeho mosta severným smerom, vľavo dvorová zástavba domov východnej strany námestia a Chalupkovej ulice s humnami, za nimi veža ev. a. v. kostola, v pozadí budova elementárnej školy, 30. roky minulého storočia.

HM v Brezne, sign. F01898F.



**42.**

Rovnaký pohľad z Betliarskeho mosta severným smerom, vľavo dvorová zástavba domov východnej strany námestia a Chalupkovej ulice, pri lávke cez Hron novostavby s nevhodným výškovým zónovaním a hmotovo-objemovým riešením. V pozadí veža ev. a. v. kostola a budova elementárnej školy.

August 2010.



## Pohľad do Štúrovej ulice s budovou meštianskej školy



**43.**

Pohľad od Kuzmányho ulice na budovu meštianskej školy, vľavo dom východnej zástavby severného záveru ulice Štúrovej ulice, po roku 1895.

HM v Brezne, sign. F02663F.



**44.**

Pohľad od Kuzmányho ulice s budovou meštianskej školy, vľavo domy východnej zástavby severného záveru ulice a neologická židovská synagóga, zo strany ulice s kovovým plotom, okolo roku 1915.

HM v Brezne, sign. F02130F.



**45.**

Severný záver Štúrovej ulice s krátkym úsekom radovej zástavby, v pozadí neologická židovská synagóga, vpravo štátna meštianska škola, vľavo dom č. 3, okolo roku 1930.

HM v Brezne, sign. 00010F.



**46.**

Náročie neologickej židovskej synagógy a oplotenie s kovanou brámkou, vpravo budova meštianskej školy, rok 1939.

HM v Brezne, sign. F01467F.

