



NAJSTARŠIE PEČATIDLO BECKOVSKÉHO RICHTÁRA
Z POLOVICE 15. STOROČIA (PM)

Príloha 1 - Najstaršie pečatidlo beckovského richtára z polovice 15. storočia



PEČAŤ BECKOVA DATOVANÁ ROKOM 1548

Príloha 2 - Pečať Beckova datovaná rokom 1548.



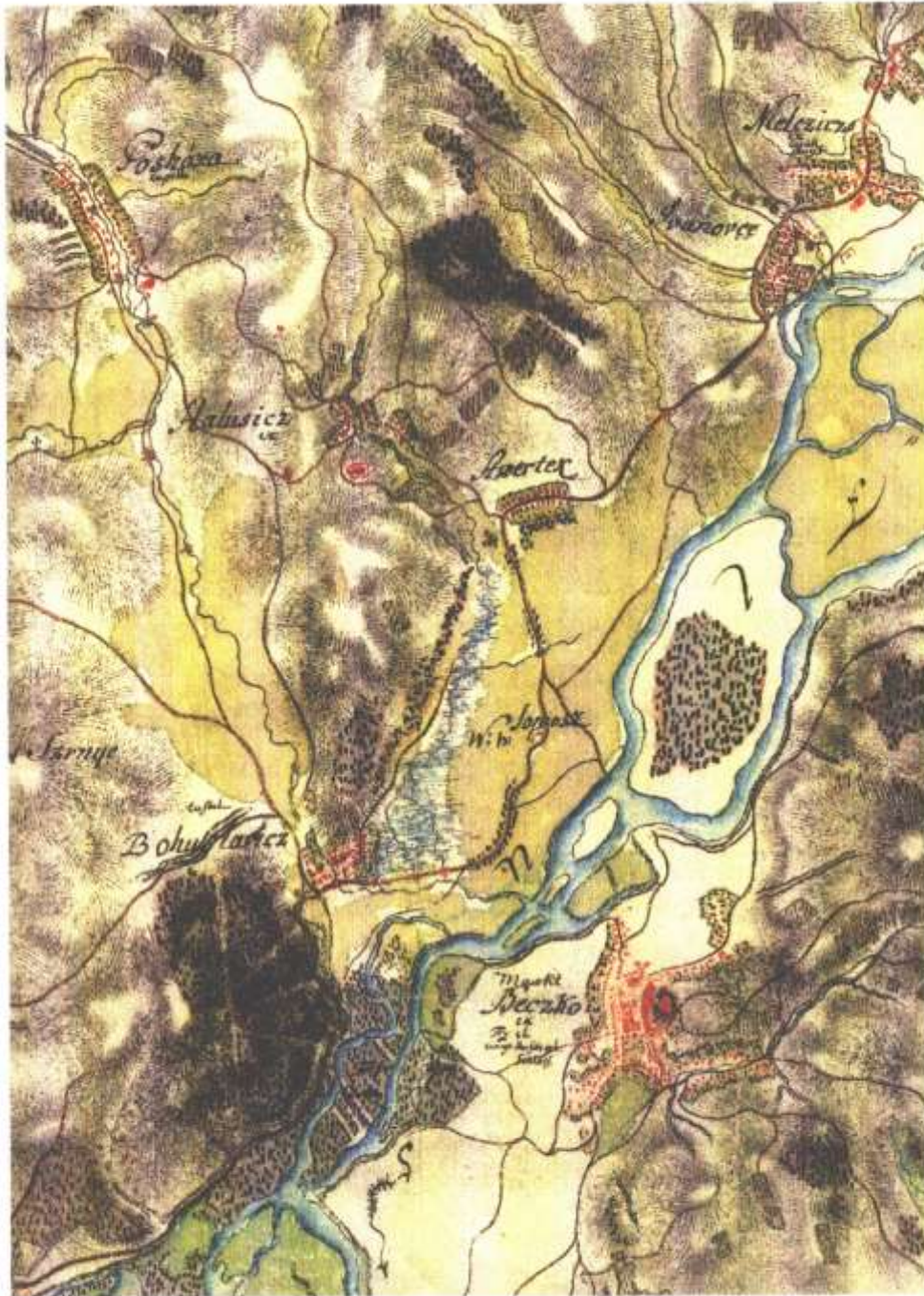
PEČAŤ BECKOVA Z POL. 19. STOROČIA

Príloha 3 - Pečať Beckova z polovice 19. storočia



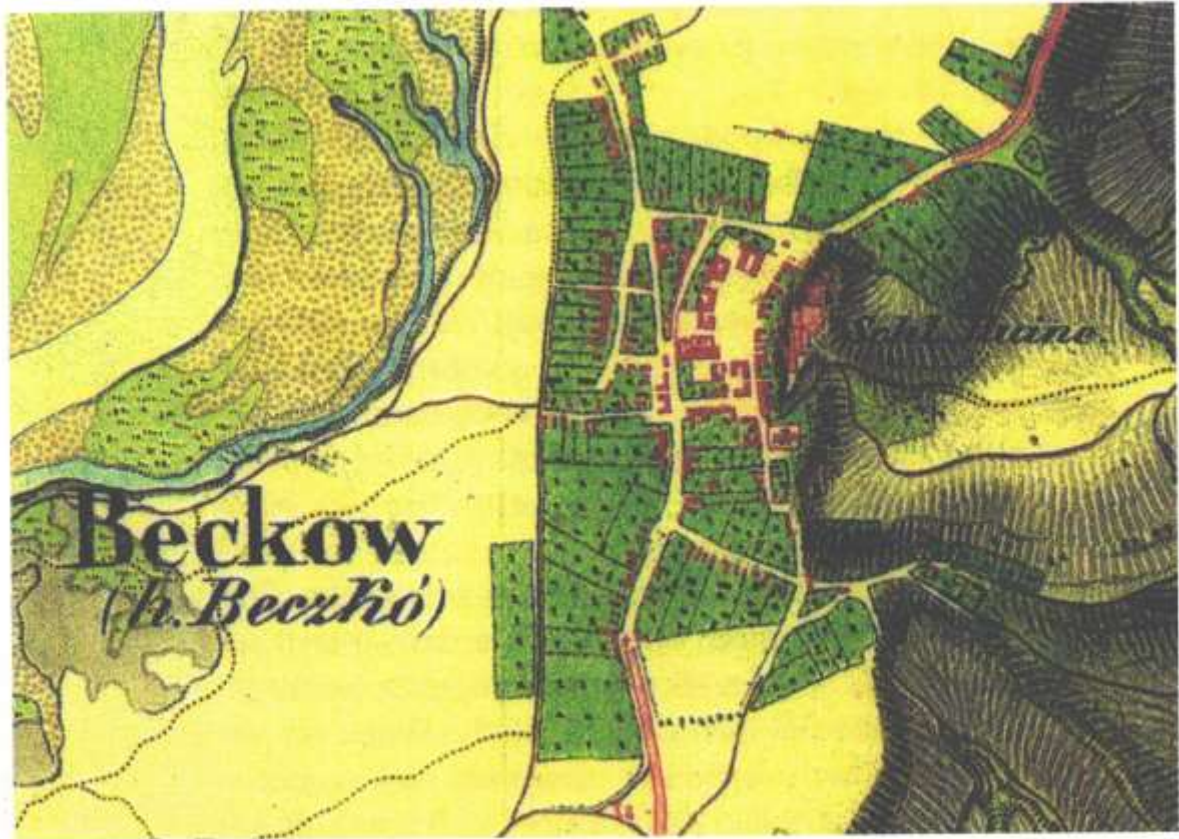
ZÁKLADNÉ SYMBOLY BECKOVA: ERB, PEČAŤ A VLAJKA

Príloha 4 - Základné symboly Beckova: erb, pečať a vlajka



BECKOV NA MAPE PRVÉHO VOJENSKÉHO, TZV. JOZEFÍNSKEHO MAPOVANIA Z ROKU 1782

Príloha 5 - Beckov na mape prvého vojenského , tzv. jozefínskeho mapovania z roku 1782



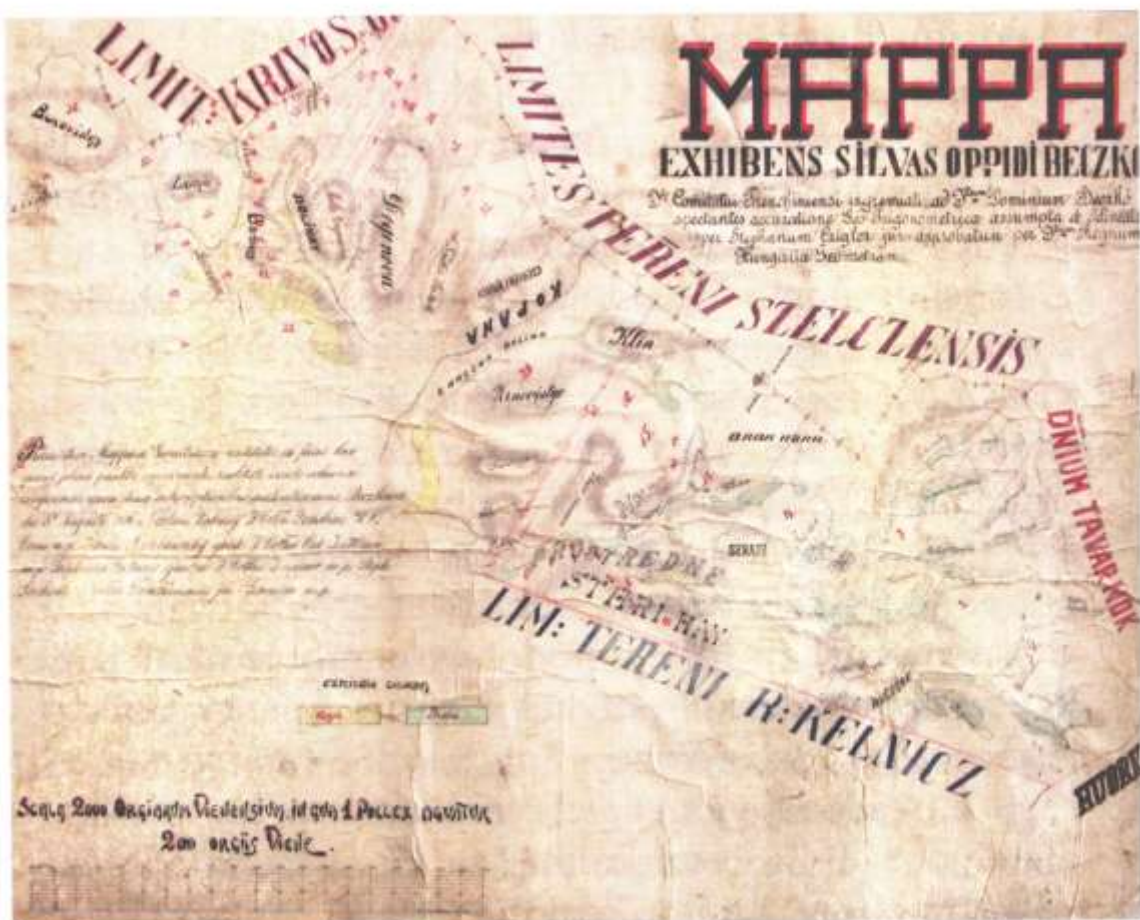
BECKOV NA MAPE DRUHÉHO VOJENSKÉHO MAPOVANIA
ZNÁME AKO FRANTIŠKOVO MAPOVANIE. USKUTOČŇOVALO
SA V ROKOCH 1806-1869

Príloha 6 - Beckov na mape druhého vojenského mapovania známe ako Františkovo mapovanie. Uskutočňovalo sa v rokoch 1806-1869



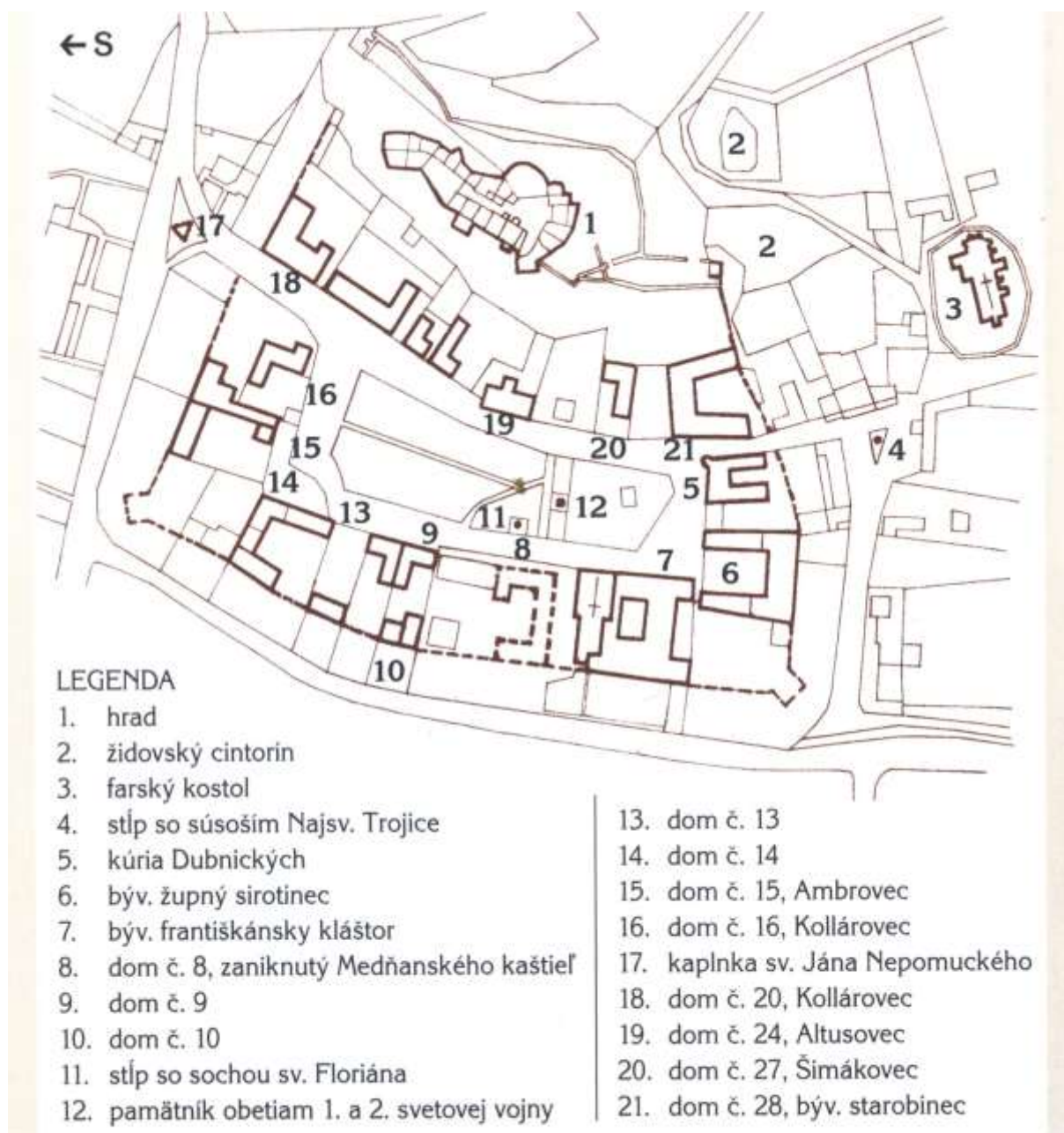
STREDNÉ POVAŽIE S BECKOVOM NA MAPE UHORSKA, VIEDEN 1789 JAN ALBRECHT (PM)

Príloha 7 - Stredné Považie s Beckovom na mape Uhorska, Viedeň 1789. Ján Albrecht



ČASŤ BECKOVSKÉHO CHOTÁRA NA MAPE Z ROKU 1813

Príloha 8 - Časť beckovského chotára na mape z roku 1813.



PÔDORYS HISTORICKÉHO JADRA BECKOVA PODĽA B. KLEINA S VYZNAČENÍM VÝZNAMNEJŠÍCH OBJEKTOV

Príloha 9 - Pôdorys historického jadra Beckova podľa B. Kleina s vyznačením významnejších objektov.



AVERZ A REVERZ PÁPEŽSKEJ PEČATE MIKULÁŠA V.

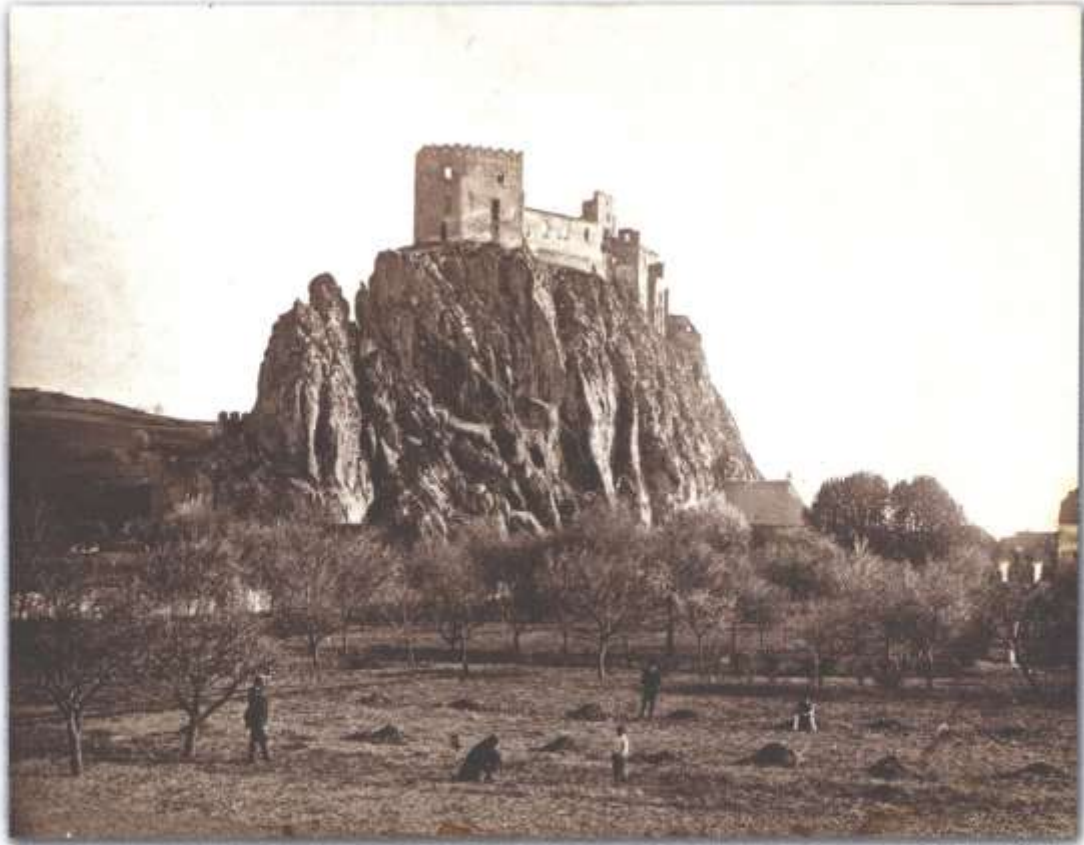


Príloha 10 - Averz a reverz pápežskej pečate Mikuláša V.



ZÁPADNÝ POHLAD NA HRAD S DOMAMI NA VÝCHODNEJ STRANE NÁMESTIA. AKVAREL T. ENDERÁ Z ROKU 1850

Príloha 11 - Západný pohľad na hrad s domami na východnej strane námestia . Akvarel T. Endera z roku 1850.



JEDNA Z NAJSTARŠÍCH FOTOGRAFIÍ BECKOVA OBJEKTÍVOM
CISÁRSKO-KRÁLOVSKÉHO FOTOGRAFA J. LÖWYHO,
60-TE ROKY 19. STOROČIA

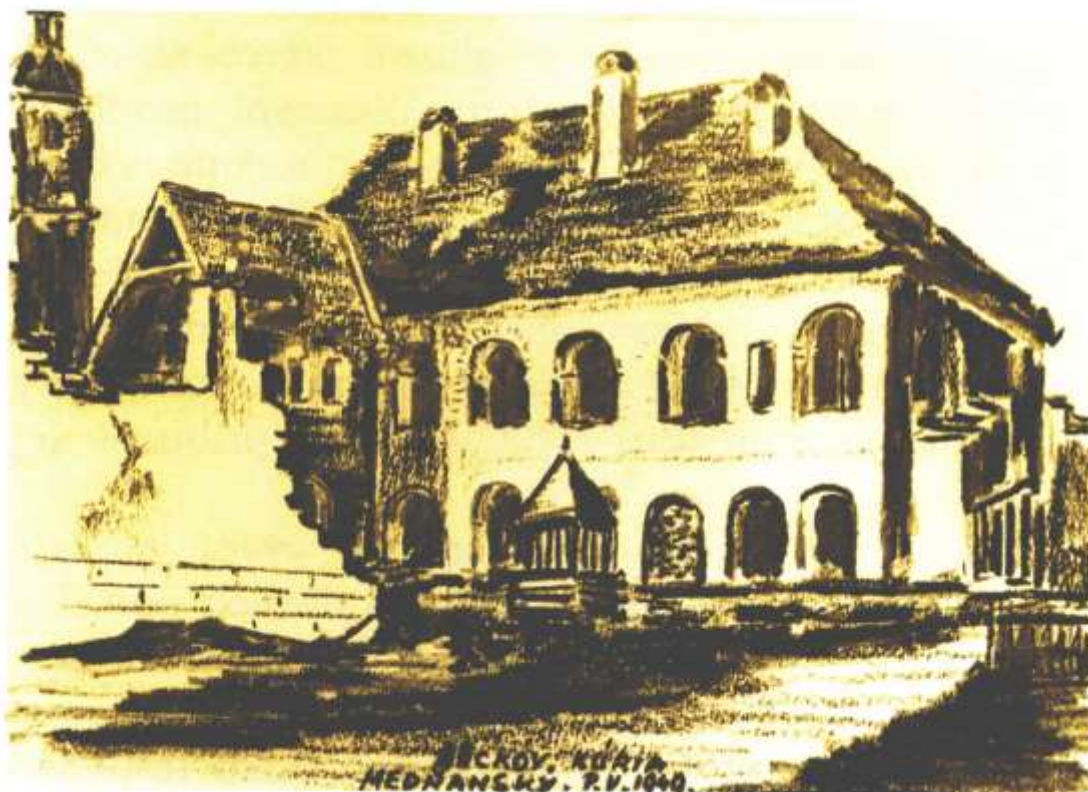
**Príloha 12 - Jedna z najstarších fotografií Beckova objektívom cisársko – kráľovského
fotografa J. Löwyho, 60 – te roky 19. storočia.**



Príloha 13 - Parkanový múr ohradzujúci parcely po obvode hradbovej priekopy, pohľadnica z konca 19. storočia.



Príloha 14 - Pohľad na hrad s okolitou krajinou zo severovýchodu. Kolorovaná ocel'orytina / Rohbock – Riegel/ z polovice 19. storočia . Zo zbierok Trenčianskeho múzea.



VZÁCNA KRESBA MEDŇANSKÝCH KÚRIE

Príloha 15 - Vzácná kresba Medňanských kúrie.



ZRÚCANINY KAŠTIEĽA MEDŇANSKÝCH
PRI FRANTIŠKÁNSKOM KLÁŠTORE
FOTO ARCHÍV PAMIATKOVÉHO ÚRADU BRATISLAVA PO R. 1960

Príloha 16 - Zrúcaniny kaštieľa Medňanských pri Františkánskom kláštore. Foto: archív Pamiatkového úradu Bratislava po roku 1960.



BECKOV V ČASE I. SV. VOJNY

Príloha 17 - Beckov v čase I. svetovej vojny



ČASŤ MESTEČKA S HRADOM NA OCEĽORYTINE J. AXMANNA Z ROKU 1822. T. ZO ZBIEROK TRENČIANSKEHO MÚZEA (TM)

Príloha 18 - Časť mestečka s hradom na oceľorytine J. Axmanna z roku 1822. Zo zbierok Trenčianskeho múzea.



PRIEČELIE PŮVODNÉHO EVANJELICKÉHO KOSTOLA
A NÁROŽIE FARY NA POHLADNICI ZO ZAČIATKU
20. STOROČIA

Príloha 19 - Priečelie pôvodného evanjelického kostola a nárožie fary na pohľadnici zo začiatku 20. storočia.



NAJSTARŠIE PEČATIDLO BECKOVA Z PRVEJ POL. 15. STOROČIA

Príloha 20 - Najstaršie pečatidlo Beckova z prvej polovice 15. storočia



HRAD S VEŽOU FRANTIŠKÁNSKEHO KOSTOLA A ČASŤOU MESTEČKA Z JUHOZÁPADU. OČELORYTINA Z I. POL. 19. STOR.,
AUTOR L. ROHBOCK, REALIZOVAL J. RIEGEL. ZO ZBIEROK TM

Príloha 21 - Hrad s vežou Františkánskeho kostola a časťou mestečka z juhozápadu. Ocelorytina z prvej polovice 19. storočia. Autor: L. Rohbock, realizoval J. Riegel. Zo zbierok Trenčianskeho múzea.



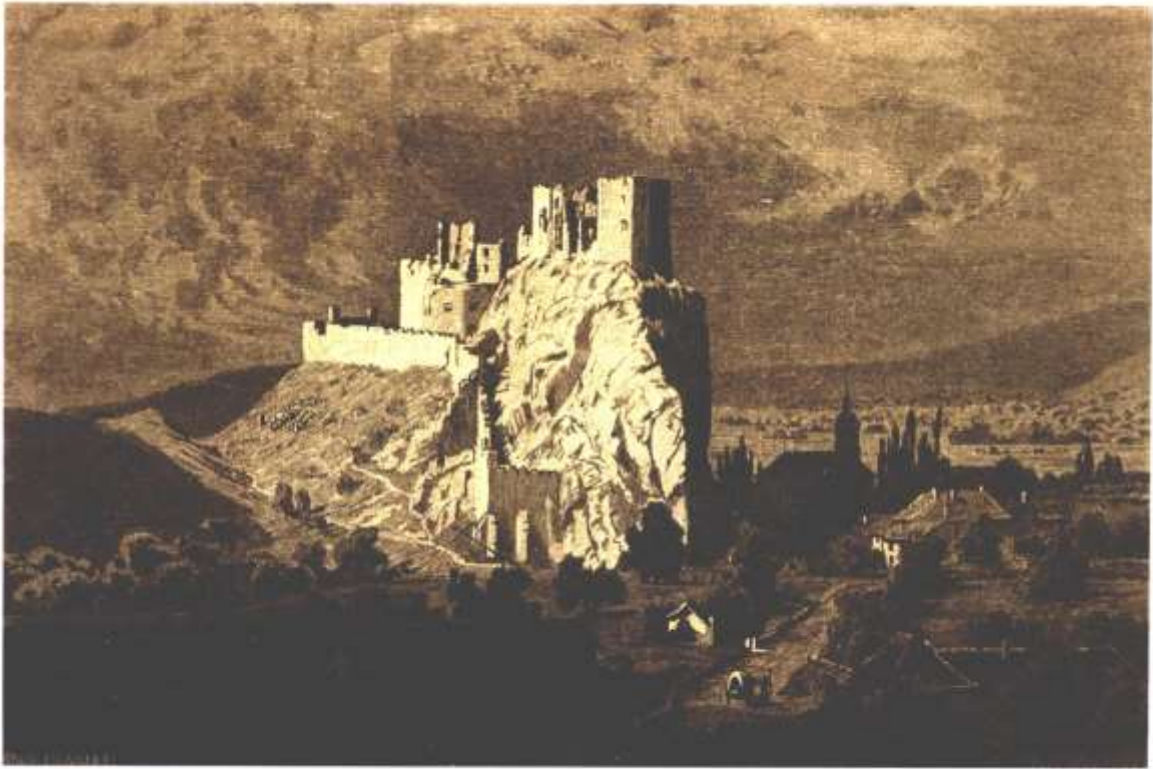
LISTINA STIBORA ML. VYDANÁ V BECKOVE
V ROKU 1431

Príloha 22 - Listina Stibora mladšieho vydaná v Beckove v roku 1431.



ERB BECKOVA PODĽA NÁVRHU J. NOVÁKA A ŠTYLIZÁCIE
L. ČISÁRIKA ML.

Príloha 23 - Erb Beckova podľa návrhu J. Nováka a štylizácie L. Čisárika ml.



POHLAD NA BECKOV PODĽA J. WEBERA Z ROKU 1886. ZO ZBIEROK TM

Príloha 24 - Pohľad na Beckov podľa J. Webera z roku 1886. Zo zbierok Trenčianskeho múzea